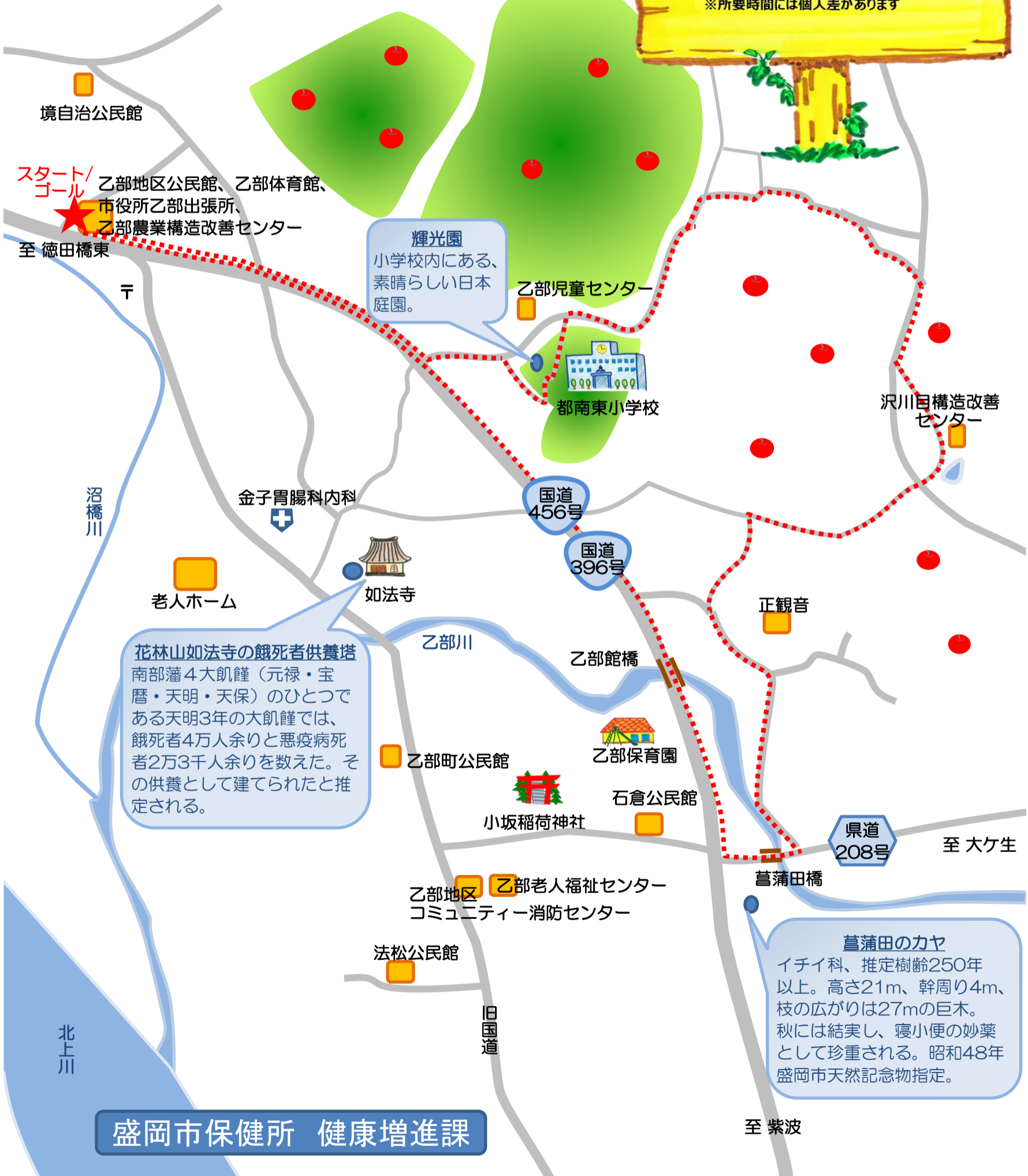


乙部地区ウォーキングマップ (平成25年度作成 令和5年度修正)



県立盛岡聴覚支援学校

.....:ウォーキングコース
 乙部公民館～396号沿いに菖蒲田のカヤへ～
 菖蒲田橋～夏焼山の正観音～アップルロード～
 都南東小学校～乙部公民館
 約4,000m 所要時間約1時間
 ※所要時間には個人差があります



輝光園
 小学校内にある、
 素晴らしい日本
 庭園。

花林山如法寺の餓死者供養塔
 南部藩4大飢饉（元禄・宝
 暦・天明・天保）のひとつで
 ある天明3年の大飢饉では、
 餓死者4万人余りと悪疫病死
 者2万3千人余りを数えた。そ
 の供養として建てられたと推
 定される。

菖蒲田のカヤ
 イチイ科、推定樹齢250年
 以上。高さ21m、幹周り4m、
 枝の広がり27mの巨木。
 秋には結実し、寝小便の妙薬
 として珍重される。昭和48年
 盛岡市天然記念物指定。