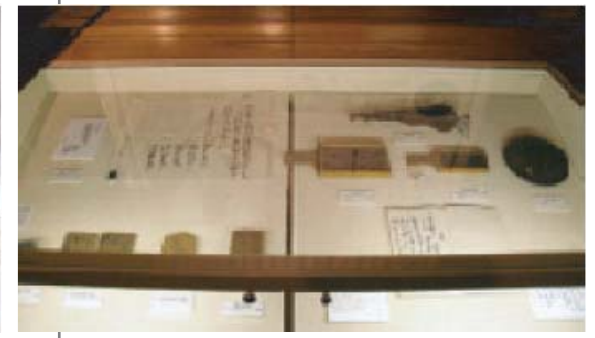
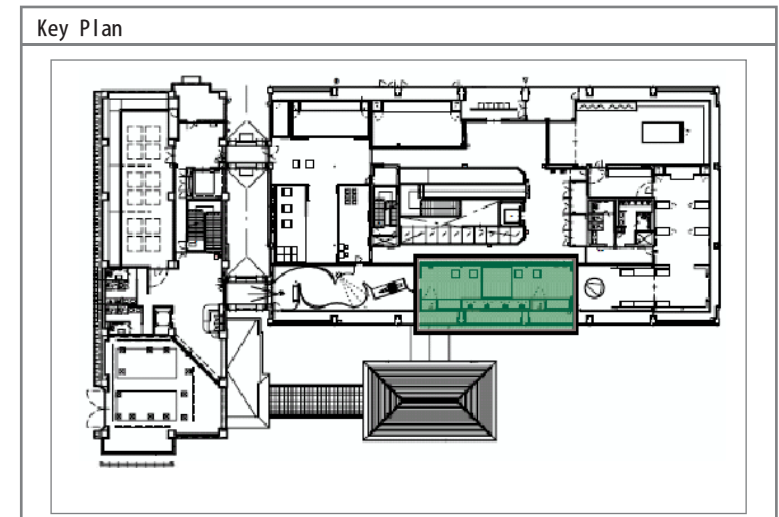


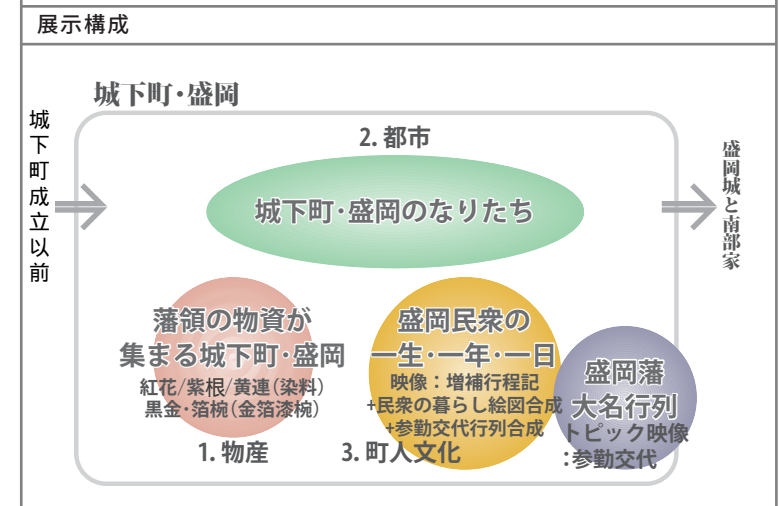
経済の発展、都市基盤の整備の進展によって、盛岡の城下に花開いた豊かな町人文化。その担い手である民衆の息吹をいきいきと伝えます。

「城下町・盛岡」コーナーでは、城下町の成立とともに、主要な街道の結節点、また北上川舟運の起点として発展した盛岡の繁栄と人々の姿に焦点を当てて紹介します。当時の城下や街道を描いた絵図とともに、双方向で楽しめる映像を組み合わせ、来館者の興味を引き付ける情報提供を目指します。



城下町・盛岡のなりたち

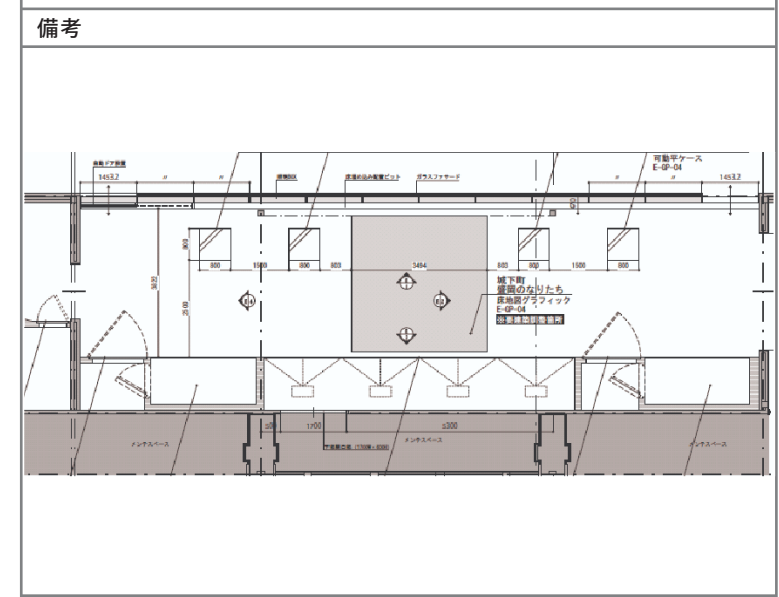
城下町絵図を見ることで、藩政時代の城下町の形成、城を中心とした家臣たちの屋敷地、町人地や寺社地などの町割、五の字構造、放射線状の街道の広がりなどを確認できるものとします。
 “増補行程記”の道すじも紹介します。

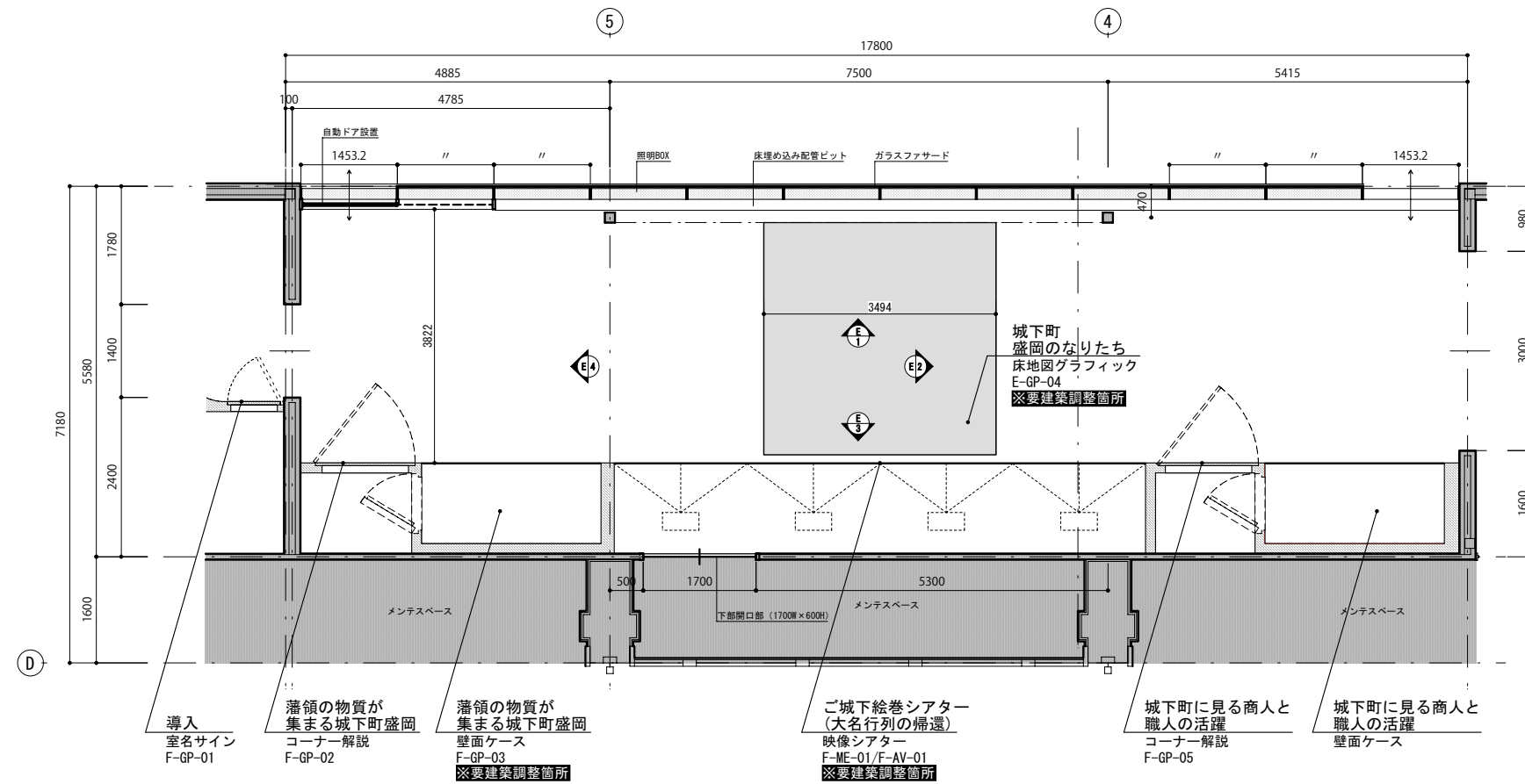


盛岡民衆の一生・一年・一日+盛岡藩大名行列

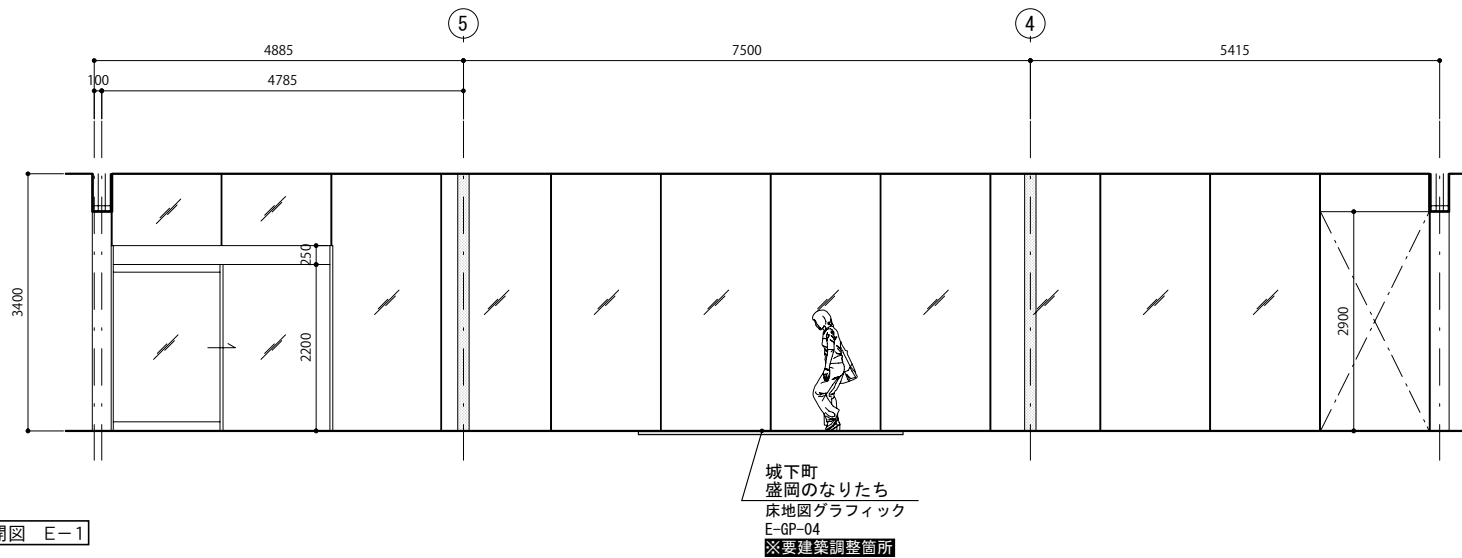
壁面に描かれた絵巻(増補行程記)をベースに、当時の町並を行き交った人々の姿を映像で映し出します。日常の庶民の姿、季節の行事や参勤交代の大名行列など、北奥の中心、城下町・盛岡ならではのさまざまな場面や人々の営みを見ることができるものとします。

- Story-1・・・盛岡民衆のある一日「盛岡八幡宮祭りなど」
- Story-2・・・参勤交代前日「準備が大変」
- Story-3・・・参勤交代当日「盛岡藩の大名行列」

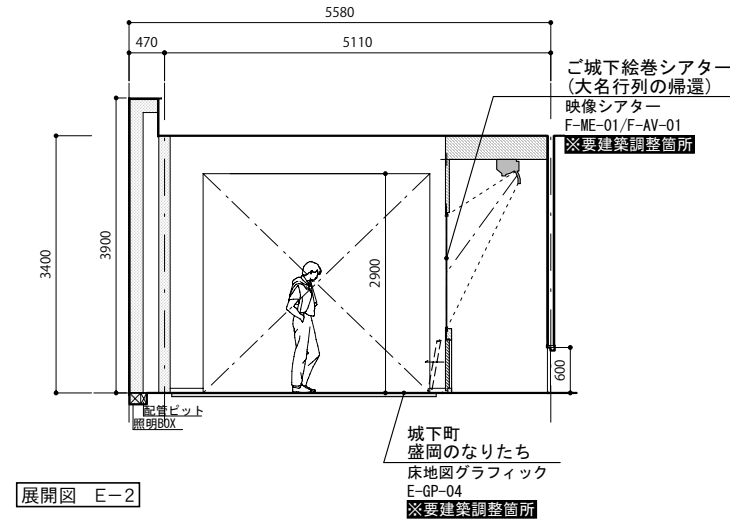




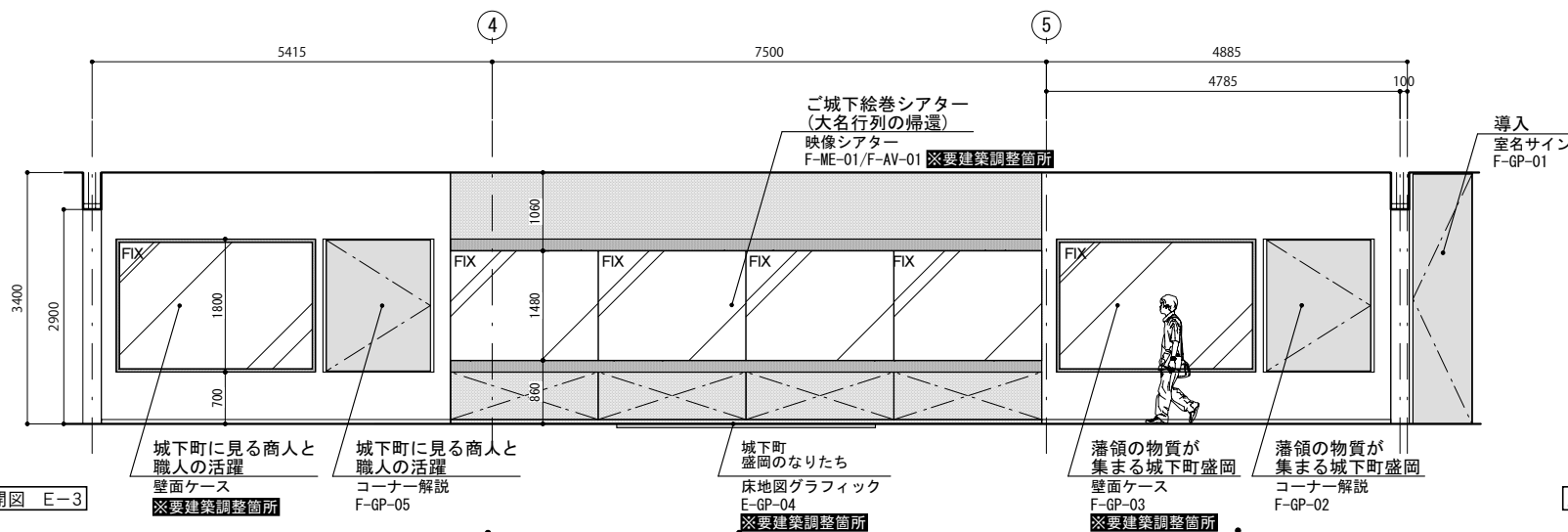
平面図



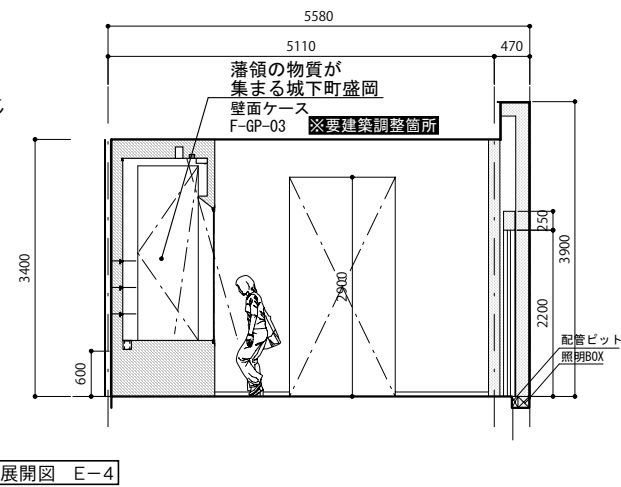
展開図 E-1



展開図 E-2

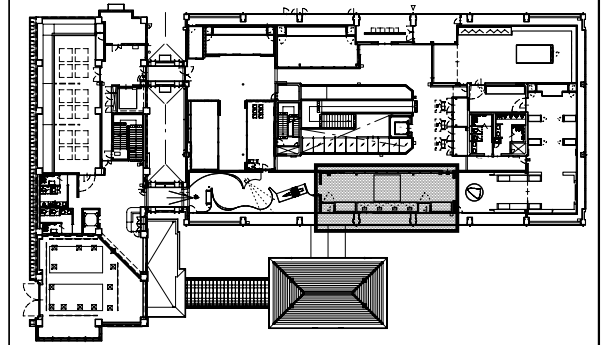


展開図 E-3



展開図 E-4

キープラン



備考