

東北地方を代表する名城、よみがえる盛岡城の雄姿。 そして、歴代藩主の群像が、重代の至宝へと来館者を導きます。

盛岡城の再現模型を中心に、盛岡城のなりたちについて解説します。また、それぞれのゆかりの品を通して歴代藩主を紹介し、盛岡城と南部家の歴史の全体像を概観できるものとします。

盛岡城のなりたち

現在は石垣のみが残る盛岡城について、本丸部分を模型として再現するとともに、CG映像により、さまざまな角度・視点から城の全体像を再現し紹介します。また、詳細な情報についても、グラフィック及び実物展示により解説を施します。



お城のなりたち
平ガラスケース

紹介映像

お城のなりたち
壁面グラフィック

南部家の軌跡

画像、甲冑、印章など藩政時代の南部家各当主の関係品を展示し、それぞれの藩主の事跡の紹介を通して南部家の歩みをたどることで、盛岡藩の歴史を感じられるものとします。

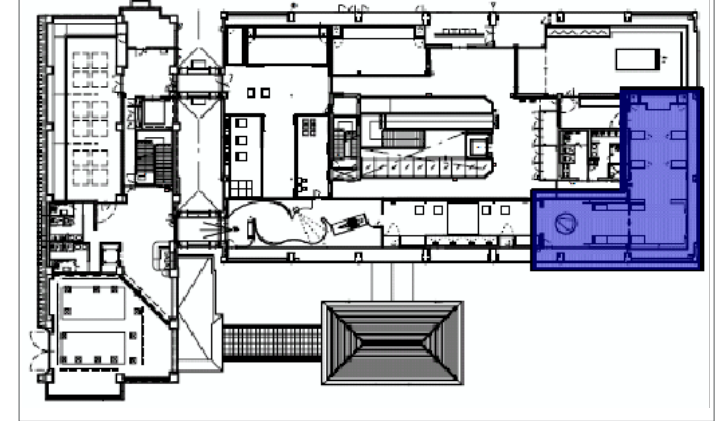


ウォールケース

壁面ガラスケース
藩主所用甲冑+家紋入り幕
盛岡藩主の象徴として

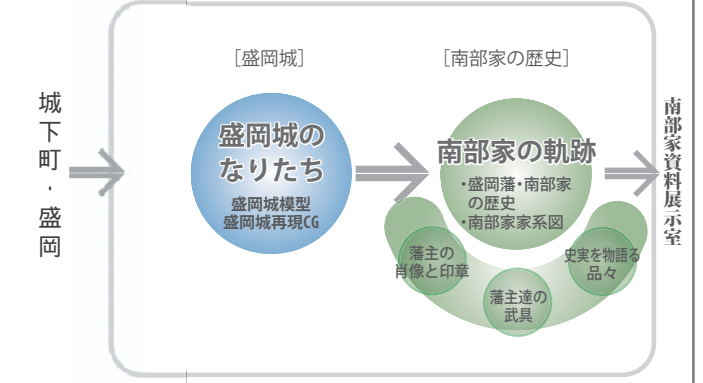
コーナータイトル
+ 南部家の軌跡

Key Plan

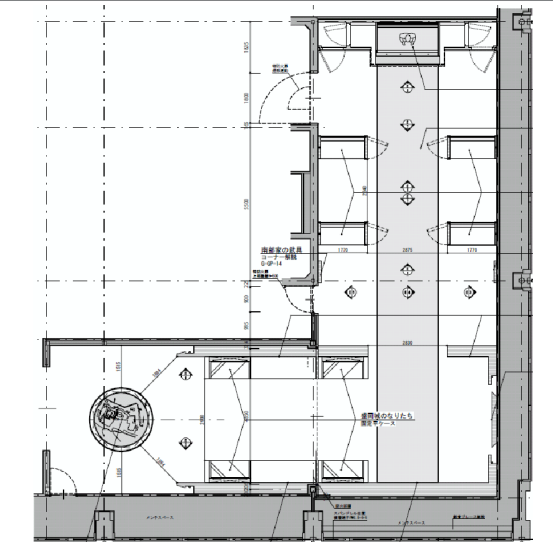


展示構成

盛岡城と南部家



備考



展示資料

藩主の画像と印章



藩主達の武具



※展示資料については想定