

数百年の時を越えて、南部家の名宝に出会える場所。 その美意識と雅の世界に浸る喜びを、重厚かつ彩り豊かに演出します。

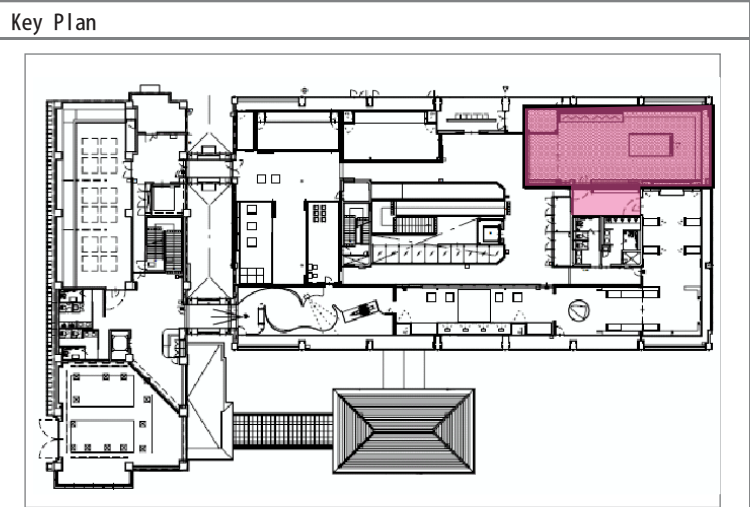
当コーナーでは、歴史資料として、また文化財として重要な南部家資料について、美術的な側面からスポットを当てて紹介します。名宝の個々の美とともに、南部家の美意識に出会う、豊かな時間・空間を提供することを主眼に展示環境を整えます。

南部家の名宝

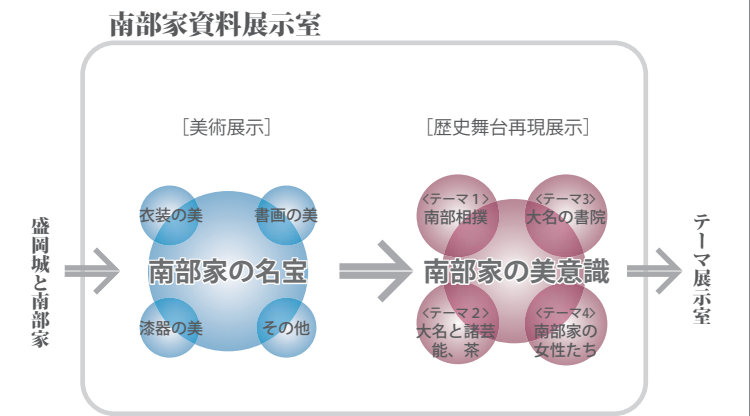
南部家資料の名品をそれぞれじっくりと鑑賞できる空間づくりに努めます。

南部家の美意識

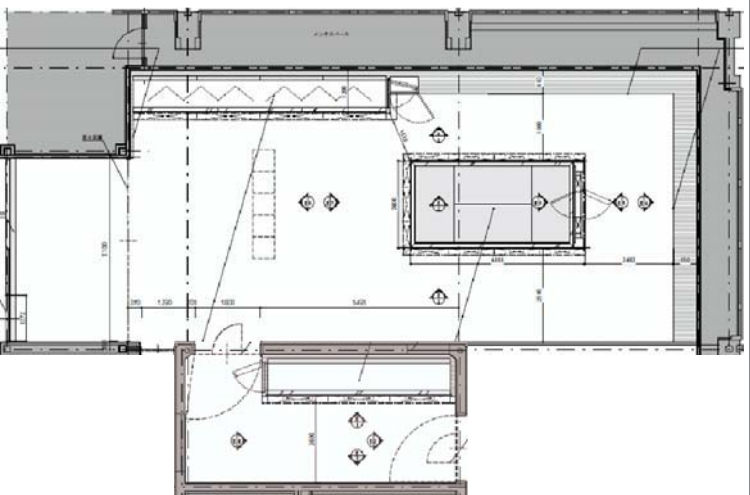
展示資料を組み合わせ、例えば大名の仕事の場、南部家に嫁いだ姫（奥方）の部屋など、テーマに応じて資料が使われていた情景を再構成して見せることで、資料の背景にある美意識を表現することがねらいです。そのため、演示具も情景に溶け込むよう工夫し、資料の織りなす美の世界を最大限に引き出せるよう配慮します。



展示構成



備考



展示資料

衣裳の美

- 萌黄地石畳向鶴丸花菱唐草模様頸紋紗袴衣
- 白地蝶綾笹丸文紗袴小桂
- 紫縮緬地曲水宴模様染織小袖

書画の美

- 南部利直筆 漢詩
- 南部利恭筆 漢詩
- 旧盛岡城

漆器の美

- 黒漆地家紋散蒔絵御判物箱
- 黒漆地向鶴紋蒔絵盆
- 黒漆地葵紋挾箱覆

その他

- 南部重直墓出土慶長小判
- 龍銀笹二巻簾飾
- 後水尾天皇宸翰和歌

※展示資料については想定

展示資料

南部相撲

- 相撲行司水干
- 相撲極伝之書
- 相撲団扇

大名と諸芸

- 能面白露
- 白緑錦地揚羽文琴爪入
- 重香合

大名の書院

- 麒麟文硯(銘松風)
- 黒漆地四方高蒔絵牡丹文硯箱
- 黒漆地金色若松蒔絵硯箱及び長方硯

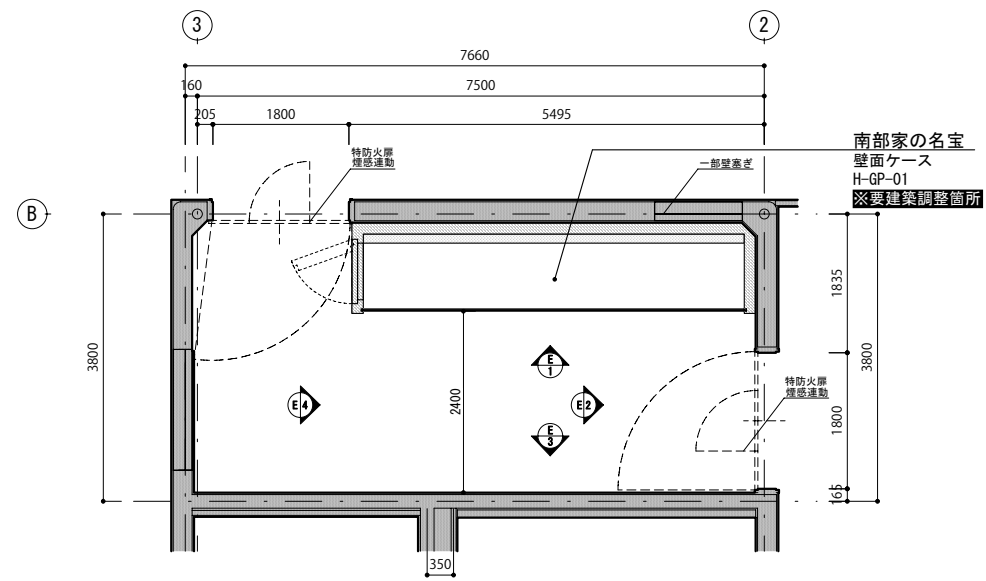
南部家の女性たち

- 相扇
- 白地金銀牡丹扇刺繍小袖
- 黒漆地向鶴紋散唐草蒔絵化粧台箱

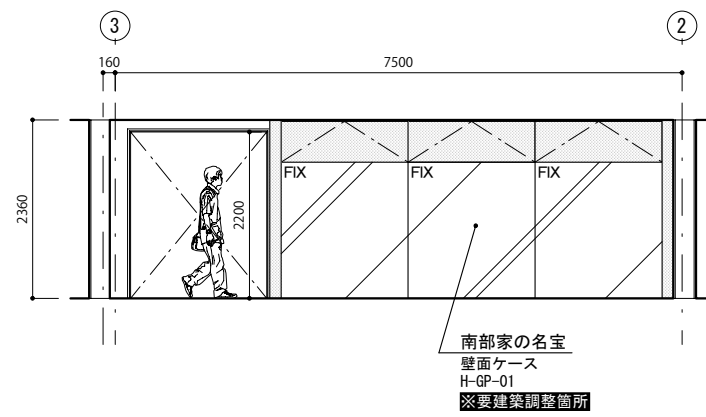
※展示資料については想定

歴史舞台展示展開事例

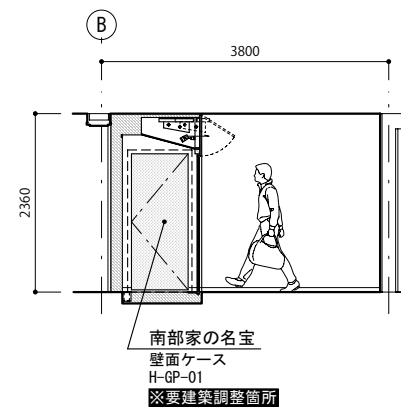
- 三井記念美術館 (茶室)
- 徳川美術館 (書院)
- 東京藝術大学大学美術館 企画展「金刀比羅宮 書院の美」
- ミネアポリス美術館 (書院)



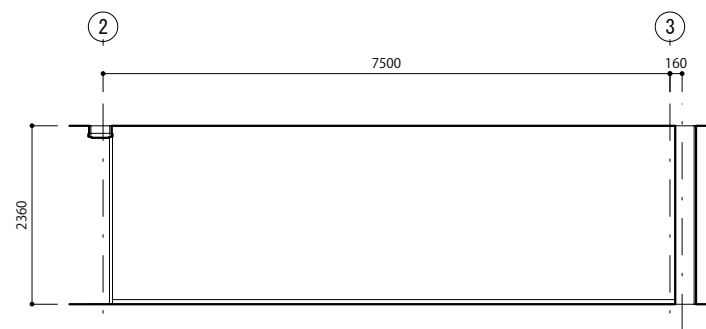
平面図



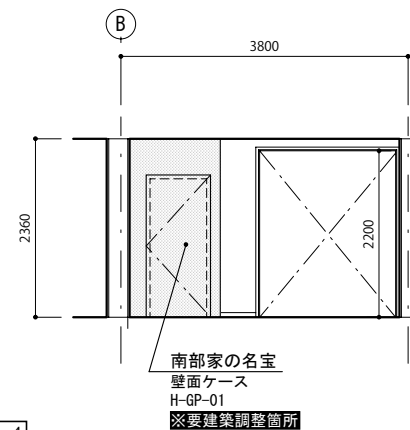
展開図 E-1



展開図 E-2

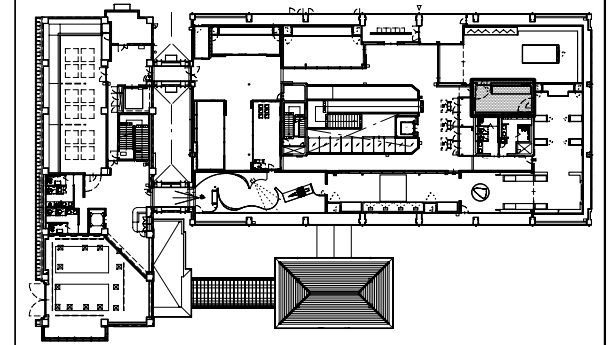


展開図 E-3

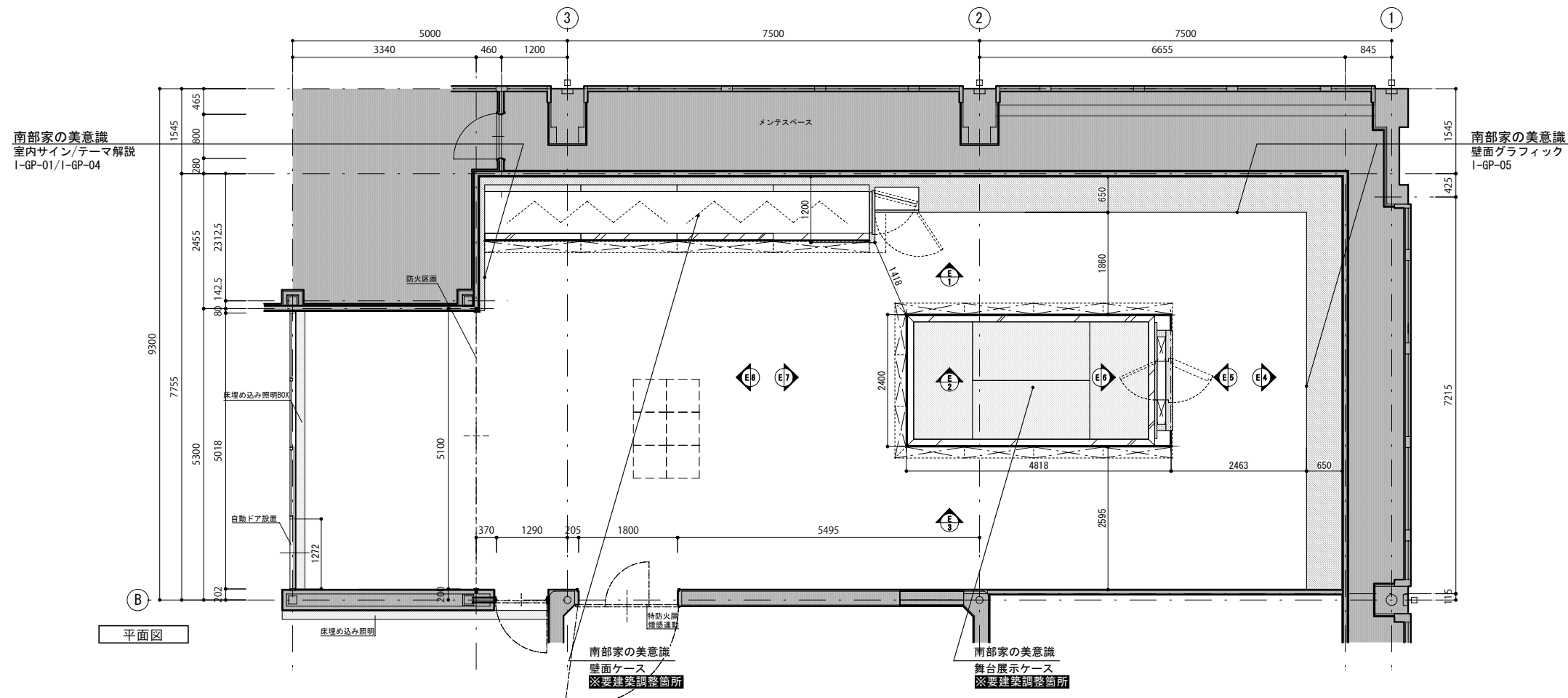


展開図 E-4

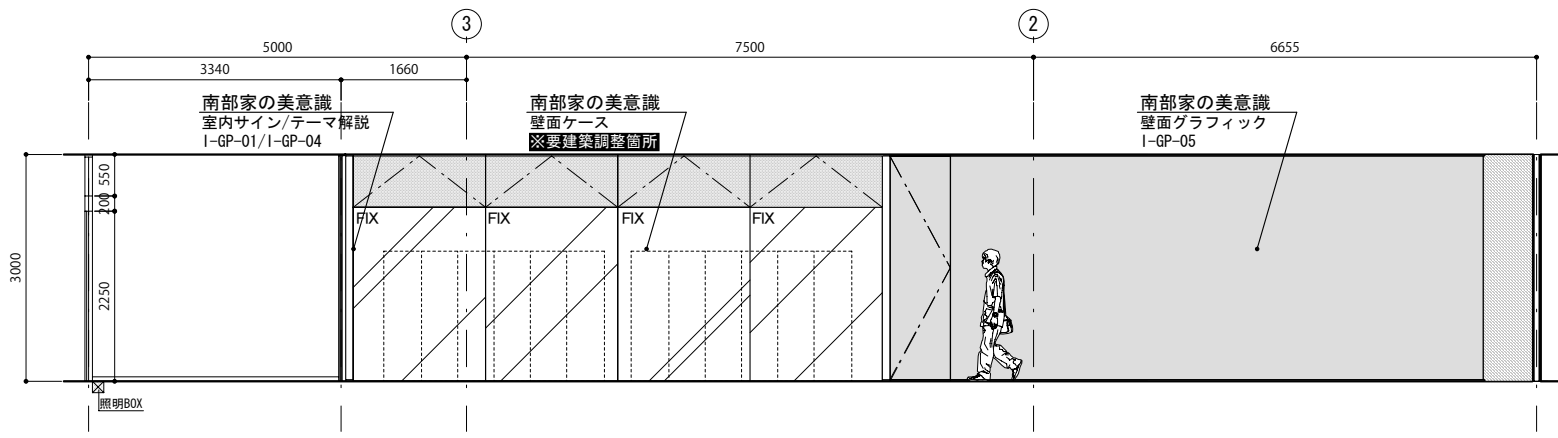
キープラン



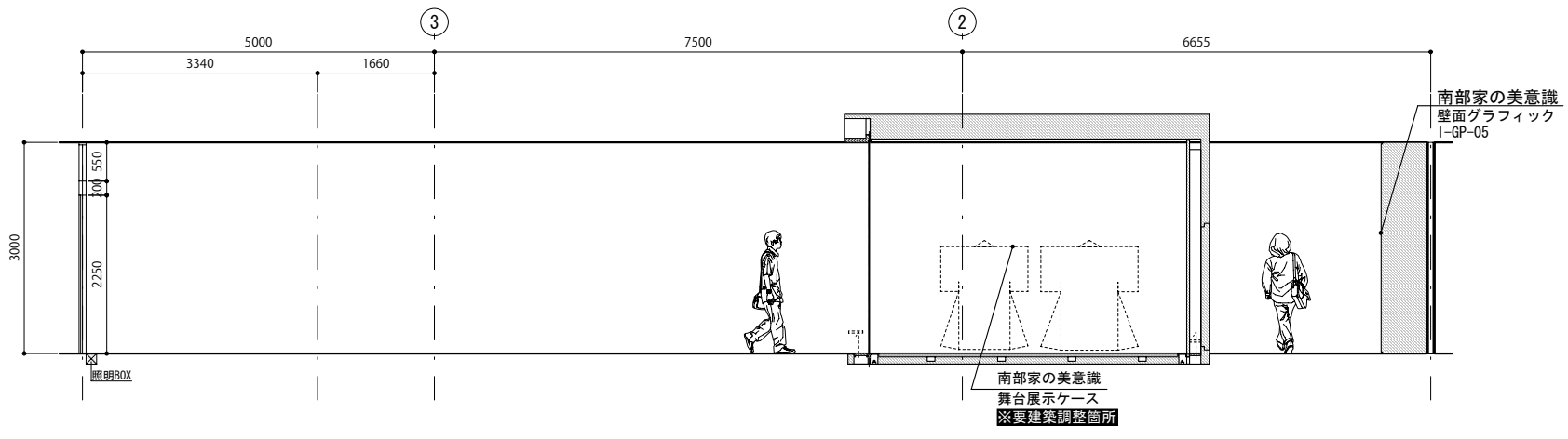
備考



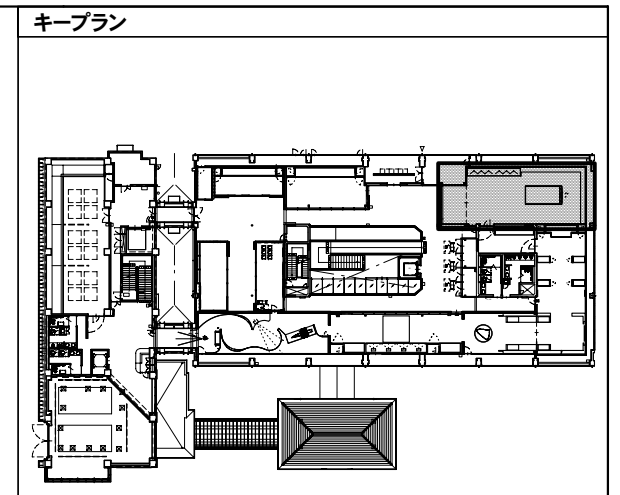
平面図



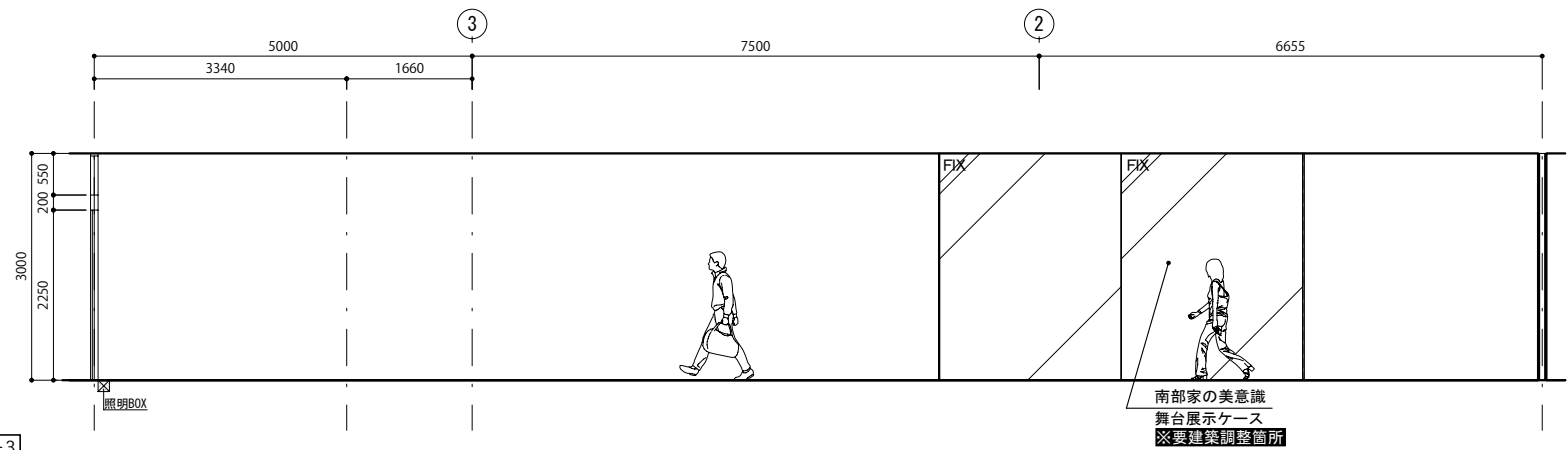
展開図 E-1



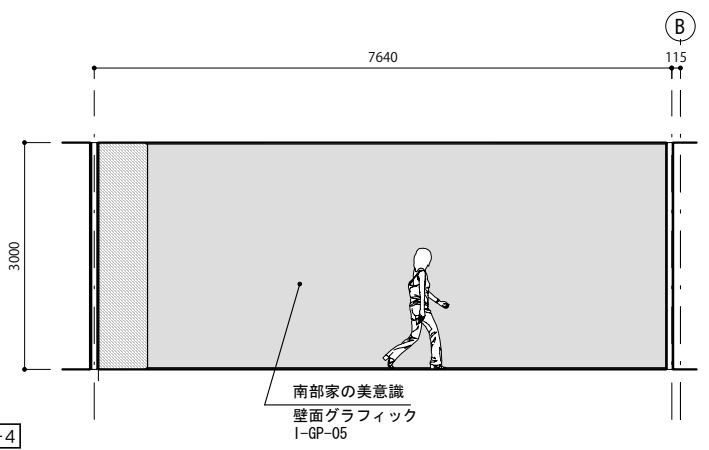
展開図 E-2



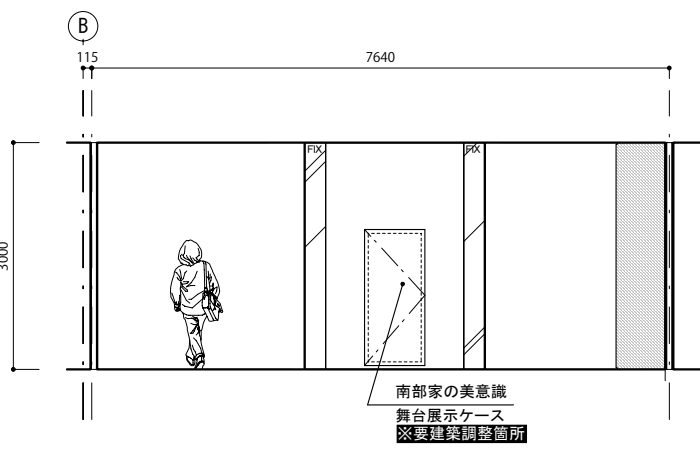
備考



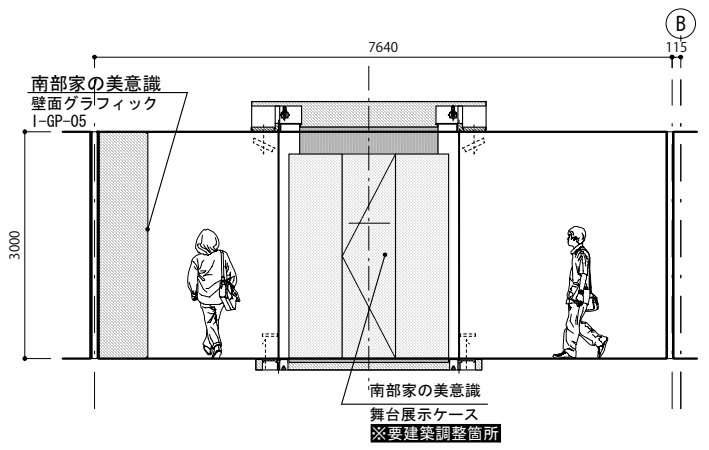
展開図 E-3



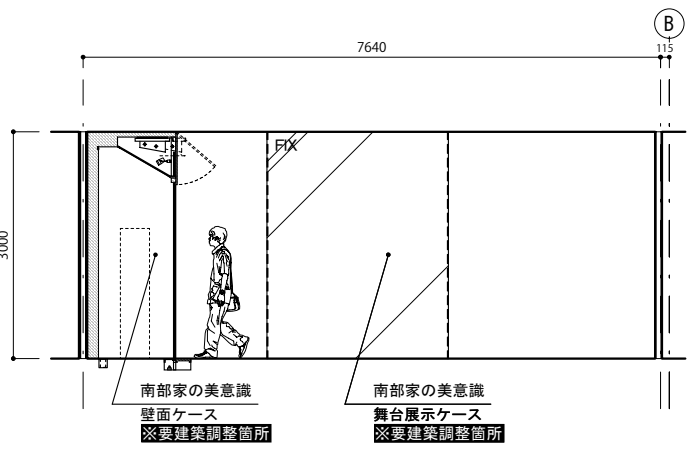
展開図 E-4



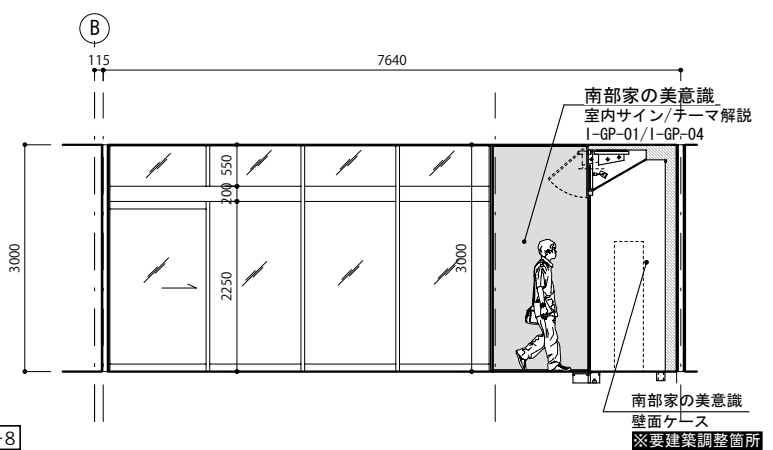
展開図 E-5



展開図 E-6

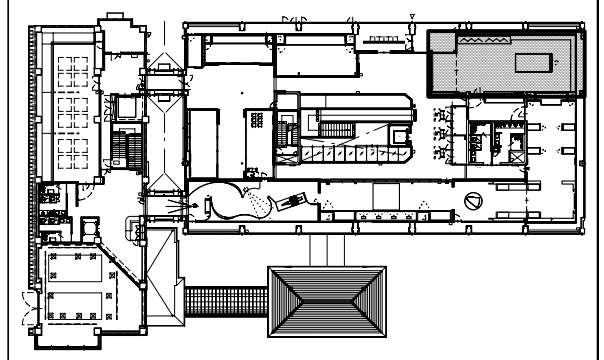


展開図 E-7



展開図 E-8

キープラン



備考