



写真 25 盛岡城跡の全景(南東上空から)



写真 26 盛岡東警察署から望む盛岡城跡(北東から)



写真27 プラザ「おでって」から望む盛岡城跡(東から)



写真28 下ノ橋方面から望む盛岡城跡(南東から)



写真 29 明治7年の建物解体と樹木伐採前の盛岡城(西から・もりおか歴史文化館蔵)



写真 30 中ノ橋から下ノ橋方面の中津川(北から・公園開園前・個人蔵)



写真 31 建物解体と樹木伐採後の盛岡城跡(北西から・公園開園前・個人蔵)



写真 32 建物解体と樹木伐採後の盛岡城跡不明門(北から・公園開園前・個人蔵)



写真 33 遷座造営中の櫻山神社(北から・明治 32・33 年頃・個人蔵)



写真 34 「巖手公園凌虚亭ヨリ中津河東ノ市街地ヲ望ム」(西から・明治 33~39 年・もりおか歴史文化館蔵)



写真 35 「岩手公園鶴ヶ池ノ全容」(北から・明治 39 年公園開園時・個人蔵)

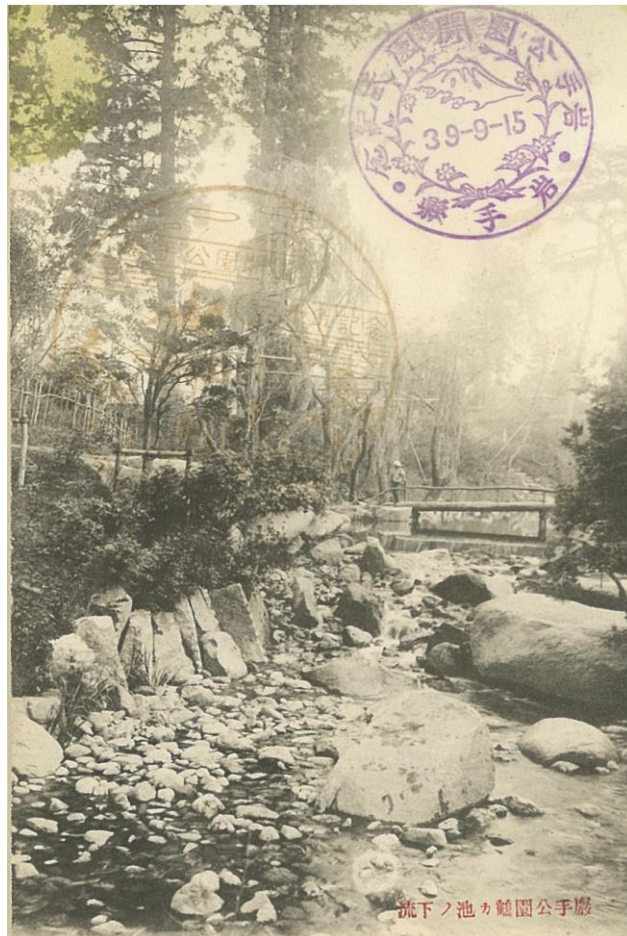


写真 36 「岩手公園鶴ヶ池ノ下流」(南から・明治 39 年公園開園時・個人蔵)



写真 37 「岩手公園西北面上り口」(北から・明治 39 年公園開園時・個人蔵)



写真 38 「岩手公園度(マ)雲橋」(西から・明治 39 年公園開園時・個人蔵)

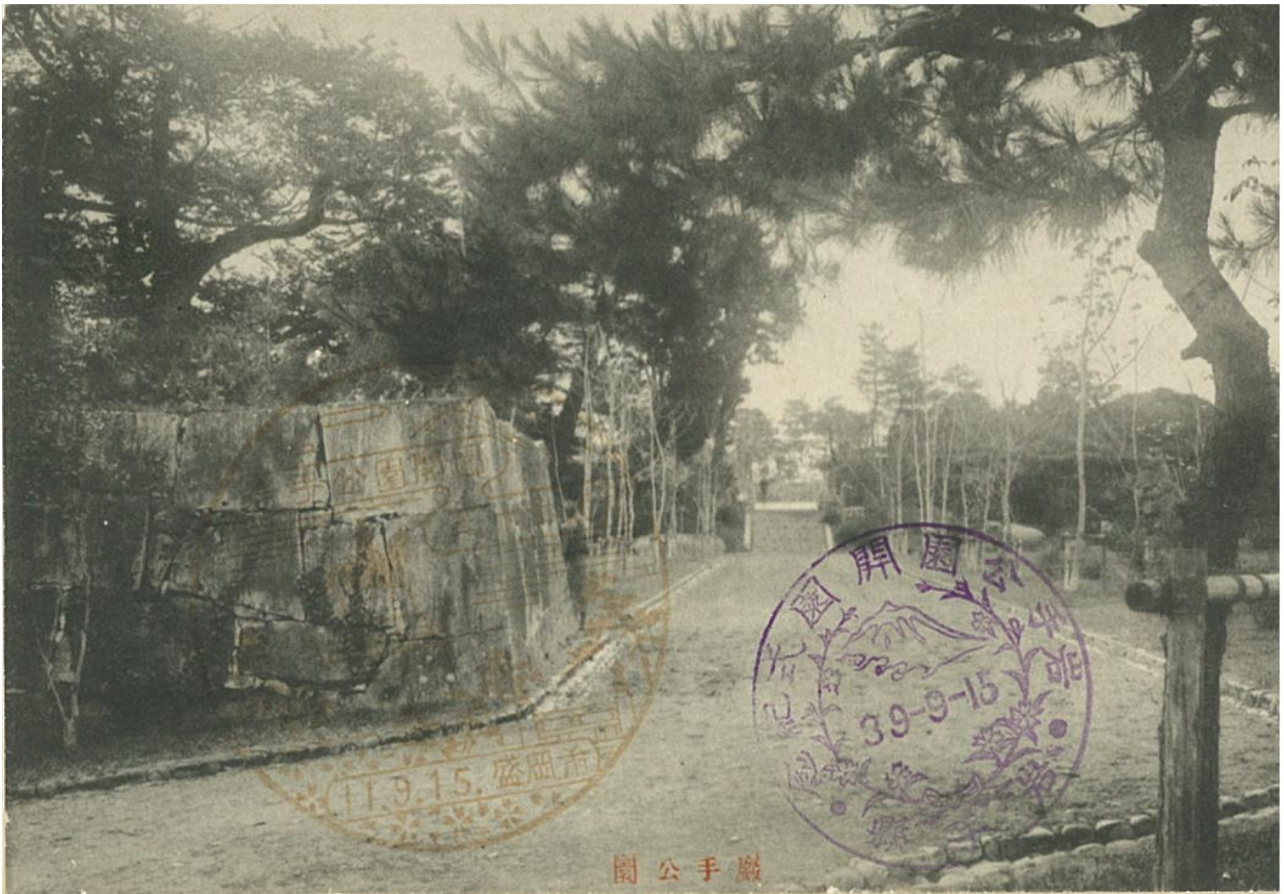


写真 39 「巖手公園」(北から・明治 39 年公園開園時・個人蔵)

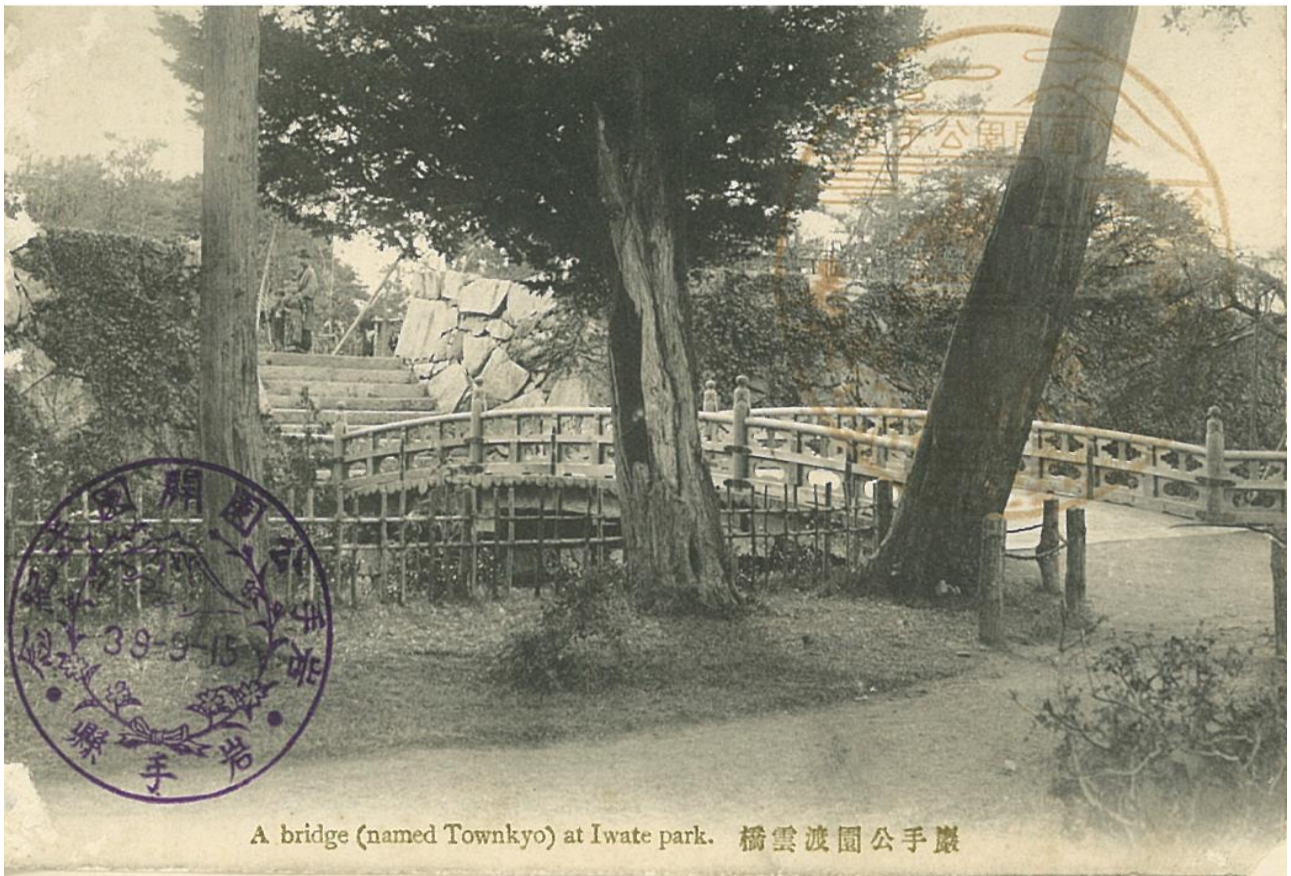


写真 40 「巖手公園渡雲橋」(北東から・明治 39 年公園開園時・個人蔵)

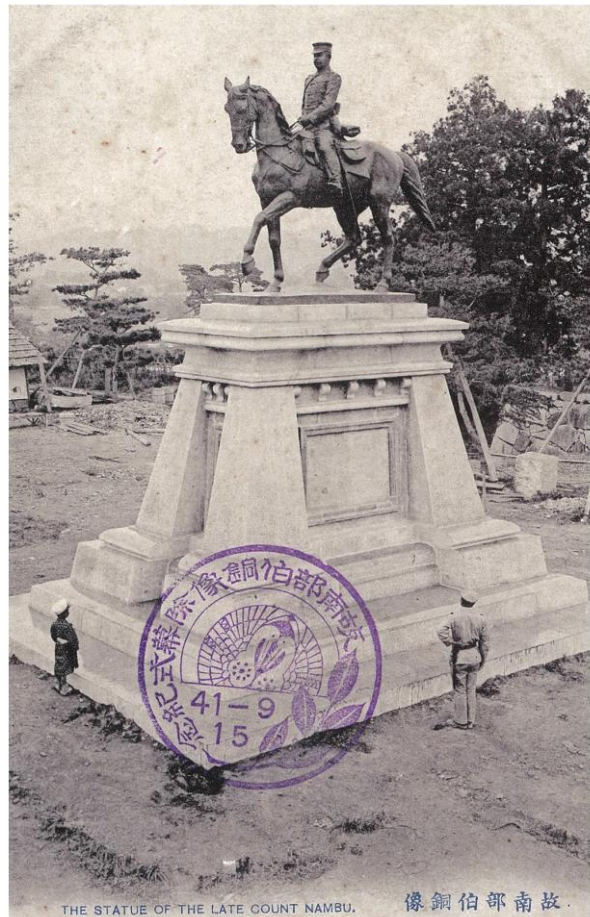


写真 41 「故南部伯爵像」(南西から・明治 41 年銅像建立時・個人蔵)

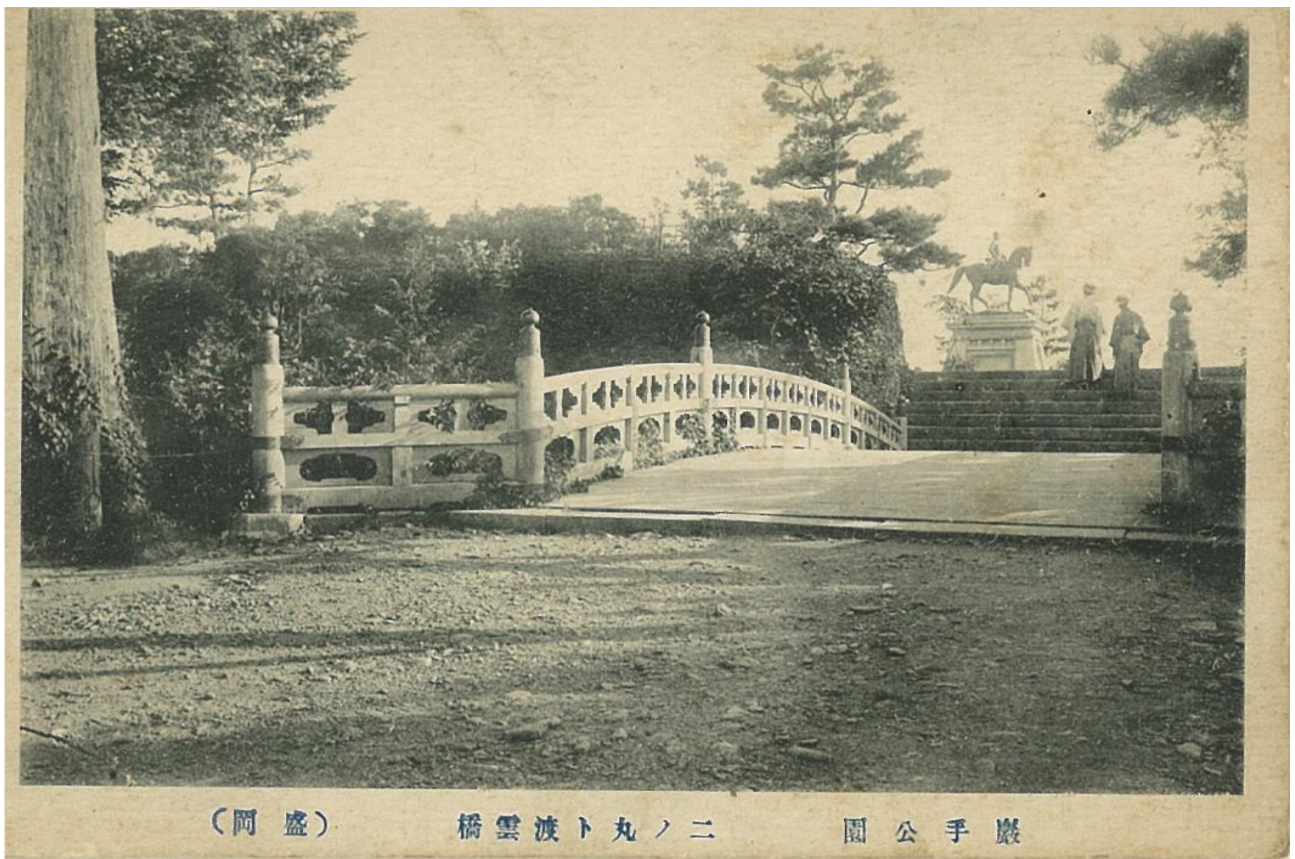


写真 42 「巖手公園 二ノ丸ト渡雲橋」(北から・明治 40~大正 6 年・個人蔵)



亭龍双さ場動運

園公手巖

写真 43 「巖手公園 運動場と双龍亭」(北から・明治 40 年～大正 6 年・もりおか歴史文化館蔵)



(製店商口田)

像銅爵伯部南さ丸本

園公手巖

(岡盛)

写真 44 「巖手公園 本丸と南部伯爵銅像」(北西から・明治 41 年～大正 6 年・もりおか歴史文化館蔵)



(行發部書樂繪久子樓)

ム望ヲ丸本リヨ丸ノニ

(園公手巖)

写真 45 「(巖手公園) 二ノ丸ヨリ本丸ヲ望ム」(北から・大正3～大正6年・もりおか歴史文化館蔵)



口リ上園公手巖

(岡盛)

写真 46 「(盛岡) 巖手公園上り口」(北西から・大正8年・個人蔵)



写真 47 石垣に変位を与えているケヤキ



写真 48 石垣に変位を与えているエドヒガン



写真 49 石垣に変位を与えているケヤキ



写真 50 石垣に変位を与えているエドヒガン



写真 51 石垣に近接しているイチイとコウヤマキ



写真 52 石垣に近接しているソメイヨシノ



写真 53 遺構の保存上支障となるトチノキやモミジ



写真 54 史跡整備上支障となるサワラ



写真 55 洗掘の影響を及ぼしているケヤキとツツジ



写真 56 洗掘の影響を及ぼしているキハダとツツジ



写真 57 樹齢が古いとされるエドヒガン



写真 58 樹齢が古いとされるソメイヨシノ



写真 59 枯損し危険を及ぼす可能性のあるソメイヨシノ



写真 60 倒れて危険を及ぼす可能性のあるアカマツ



写真 61 落枝し危険を及ぼす可能性のあるケヤキ



写真 62 落枝し危険を及ぼす可能性のあるケヤキ



写真 63 落枝し危険を及ぼす可能性のあるケヤキ



写真 64 落枝し危険を及ぼす可能性のあるトチノキ



写真 65 石垣崩壊・落枝の危険を及ぼすアカマツ



写真 66 史跡の修景上課題となるサワラ



写真 67 史跡の修景上課題となるトチノキ



写真 68 史跡の修景上課題となるトチノキ



写真 69 眺望を阻害しているケヤキ



写真 70 眺望を阻害しているモミジ

引用・参考文献

- 1 旧南部家図書 下斗米小四郎『明和三年書上盛岡城図』もりおか歴史文化館蔵 1766
- 2 旧南部家図書『旧城地関係記録』もりおか歴史文化館蔵 1889～1891
- 3 旧南部家図書『旧城木数改控』・『御旧城内木数改控』もりおか歴史文化館蔵 1891
- 4 旧南部家図書『坪数木調書』盛岡歴史文化館蔵 1892
- 5 旧南部家図書『旧城趾貸借契約控』もりおか歴史文化館蔵 1908
- 6 旧南部家所蔵『盛岡城ガラス写真元板』もりおか歴史文化館蔵 明治期
- 7 長岡安平・田中眞次郎『岩手縣公園設計図』(財)東京都公園協会蔵 1906
- 8 『岩手公園開園記念絵葉書』個人蔵 1906
- 9 『故南部伯爵像』個人蔵 1908
- 10 『岩手公園開園記念絵葉書』もりおか歴史文化館蔵 1906
- 11 星川正甫(1874)「盛岡砂子」『南部叢書第一冊』南部叢書刊行会 1927
- 12 盛岡市『盛岡城』岩手公園開園 30 周年盛岡築城 300 年記念出版会 1936
- 13 盛岡市『盛岡市史 第二分冊 中世期』 1961
- 14 盛岡市『盛岡城跡地質調査』 1966
- 15 盛岡市『岩手公園内樹木目録』 1981
- 16 盛岡市教育委員会・盛岡市中央公民館編『盛岡藩家老席日記雑書』1936～
- 17 盛岡市・盛岡市教育委員会『盛岡城跡Ⅰ－第Ⅰ期保存整備事業報告書』1991
- 18 盛岡市『岩手公園老木調査－老木調査票・樹木写真帳』 1993
- 19 小田原市教育委員会『史跡小田原城跡本丸・二の丸整備基本構想』1993
- 20 盛岡市『岩手公園樹木調査写真帳』 1994
- 21 盛岡市・盛岡市教育委員会『城下もりおか 400 年 盛岡城』1998
- 22 盛岡市中央公民館『盛岡城下の街づくり』平成 11 年度企画展図録 1999
- 23 盛岡市・盛岡市教育委員会『史跡盛岡城跡石垣移動量調査報告書』2000
- 24 似内啓邦『東北の名城・盛岡城－岩手公園 100 周年－』平成 18 年度生涯学習推進センター「いわて学講座」資料 2006
- 25 盛岡市『盛岡城跡公園(岩手公園)開園 100 周年記念誌－』岩手公園開園 100 周年記念事業実行委員会 2007
- 26 盛岡市教育委員会『史跡盛岡城跡Ⅱ－第 2 期保存整備事業報告書－』 2008
- 27 似内啓邦「岩手公園(盛岡城跡公園)・史跡盛岡城跡と都市景観」中央公民館歴史講座資料 2009
- 28 盛岡市『盛岡市景観計画』 2009
- 29 盛岡市『お城を中心としたまちづくり計画』 2009～
- 30 小田原市教育委員会『史跡小田原城跡本丸・二の丸植栽管理計画』2010
- 31 盛岡市『史跡盛岡城跡石垣変位調査業務委託報告書』 2011～
- 32 上田市教育委員会『史跡上田城跡管理計画書・史跡上田城跡整備基本計画書』2011
- 33 姫路市『特別史跡姫路城跡整備基本計画－保存管理と整備・活用の指針』2011
- 34 盛岡市「植生調査成果図」『史跡盛岡城跡保存管理計画』 2012
- 35 姫路城監理事務所『姫路城植生管理の実施について～特別史跡姫路城跡整備基本計画に基づく植生に係る具体的施策～』2012
- 36 盛岡市『史跡盛岡城跡整備基本計画』 2013
- 37 大洲市『城山公園植栽整備計画』2013
- 38 盛岡市「三ノ丸植生一覽」『史跡盛岡城跡三ノ丸石垣修復等基本設計』 2016

史 跡 盛 岡 城 跡
植栽管理基本計画

2017年3月31日

発行 盛岡市

〒020-8530 岩手県盛岡市内丸12番2号

編集 盛岡市都市整備部 公園みどり課

〒020-8532 岩手県盛岡市津志田14地割37番2

株式会社創宇舎

〒980-0022 宮城県仙台市青葉区五橋一丁目5番25号