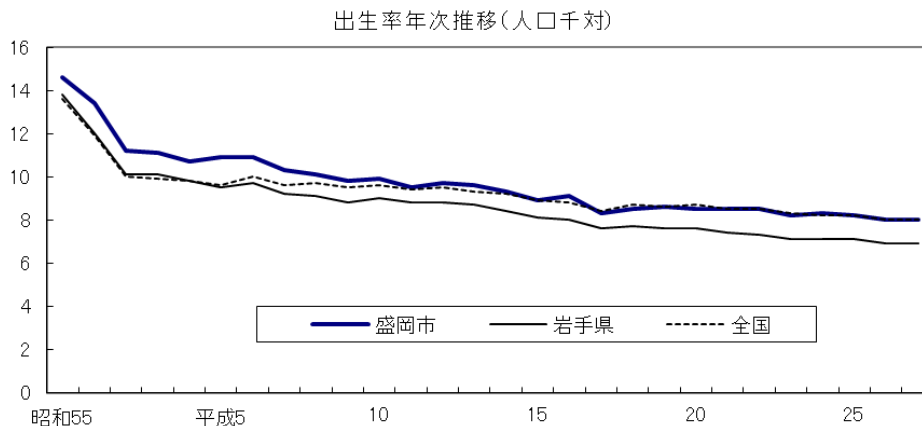


## 第2編 結果の概要

### 1 出生

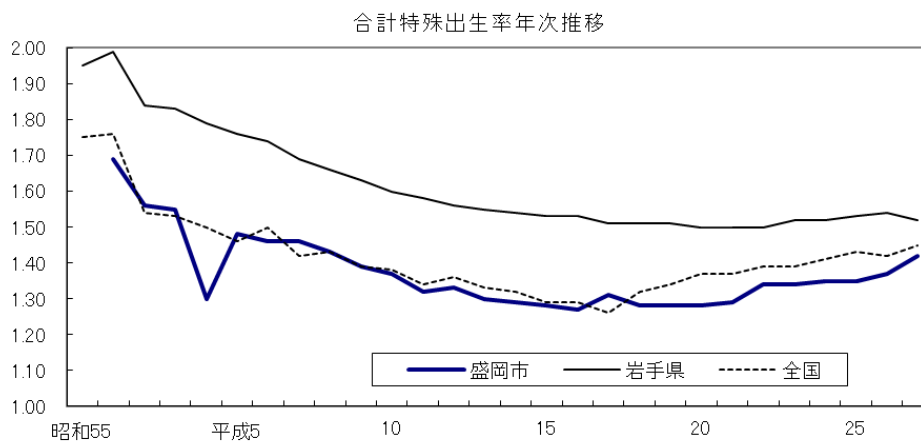
平成27年の盛岡市の出生数は、2,379人で前年より22人減少した。出生率（人口千対）は8.0で昨年と同値であった。



年次		出生数			出生率（人口千対）		
		盛岡市	岩手県	全国	盛岡市	岩手県	全国
1980	昭和55年	3,345	19,638	1,576,889	14.6	13.8	13.6
85	60	3,157	17,232	1,431,577	13.4	12.0	11.9
1990	平成2年	2,647	14,254	1,221,585	11.2	10.1	10.0
91	3	2,614	14,270	1,223,245	11.1	10.1	9.9
92	4	3,008	13,908	1,208,989	10.7	9.8	9.8
93	5	3,095	13,496	1,188,282	10.9	9.5	9.6
94	6	3,092	13,672	1,238,328	10.9	9.7	10.0
95	7	2,964	13,021	1,187,064	10.3	9.2	9.6
96	8	2,896	12,845	1,206,555	10.1	9.1	9.7
97	9	2,815	12,423	1,191,665	9.8	8.8	9.5
98	10	2,850	12,778	1,203,147	9.9	9.0	9.6
99	11	2,741	12,420	1,177,669	9.5	8.8	9.4
2000	12	2,802	12,410	1,190,547	9.7	8.8	9.5
01	13	2,760	12,272	1,170,662	9.6	8.7	9.3
02	14	2,692	11,862	1,153,855	9.3	8.4	9.2
03	15	2,578	11,376	1,123,610	8.9	8.1	8.9
04	16	2,626	11,167	1,110,721	9.1	8.0	8.8
05	17	2,393	10,545	1,062,530	8.3	7.6	8.4
06	18	2,558	10,556	1,092,674	8.5	7.7	8.7
07	19	2,571	10,344	1,089,818	8.6	7.6	8.6
08	20	2,529	10,223	1,091,156	8.5	7.6	8.7
09	21	2,545	9,904	1,070,035	8.5	7.4	8.5
2010	22	2,542	9,745	1,071,304	8.5	7.3	8.5
11	23	2,443	9,310	1,050,806	8.2	7.1	8.3
12	24	2,477	9,276	1,037,231	8.3	7.1	8.2
13	25	2,476	9,231	1,029,816	8.2	7.1	8.2
14	26	2,401	8,803	1,003,539	8.0	6.9	8.0
15	27	2,379	8,814	1,005,677	8.0	6.9	8.0

## 2 合計特殊出生率

平成27年の盛岡市の合計特殊出生率は1.42で、全国の1.45、岩手県の1.52と比較し下回っている。



年次		合計特殊出生率		
		盛岡市	岩手県	全国
1980	昭和55年	…	1.95	1.75
85	60	1.69	1.99	1.76
1990	平成2年	1.56	1.84	1.54
91	3	1.55	1.83	1.53
92	4	1.30	1.79	1.50
93	5	1.48	1.76	1.46
94	6	1.46	1.74	1.50
95	7	1.46	1.69	1.42
96	8	1.43	1.66	1.43
97	9	1.39	1.63	1.39
98	10	1.37	1.60	1.38
99	11	1.32	1.58	1.34
2000	12	1.33	1.56	1.36
01	13	1.30	1.55	1.33
02	14	1.29	1.54	1.32
03	15	1.28	1.53	1.29
04	16	1.27	1.53	1.29
05	17	1.31	1.51	1.26
06	18	1.28	1.51	1.32
07	19	1.28	1.51	1.34
08	20	1.28	1.50	1.37
09	21	1.29	1.50	1.37
2010	22	1.34	1.50	1.39
11	23	1.34	1.52	1.39
12	24	1.35	1.52	1.41
13	25	1.35	1.53	1.43
14	26	1.37	1.54	1.42
15	27	1.42	1.52	1.45

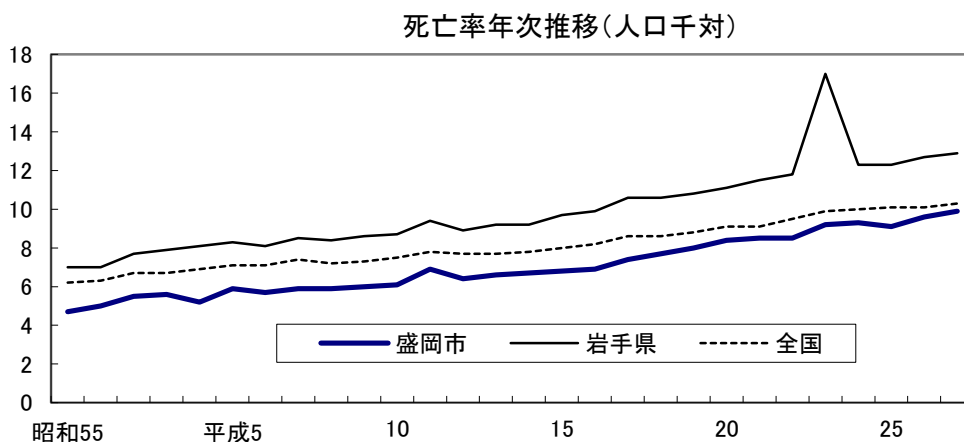
資料：盛岡市、岩手県は県「保健福祉年報」、全国は厚生労働省「人口動態統計」

注：1) 昭和55年の盛岡市の合計特殊出生率については、市町村別の資料がないため不明とした。

2) 盛岡市及び岩手県の合計特殊出生率の算出には、出生数について5年間の平均値を用いた。

### 3 死亡

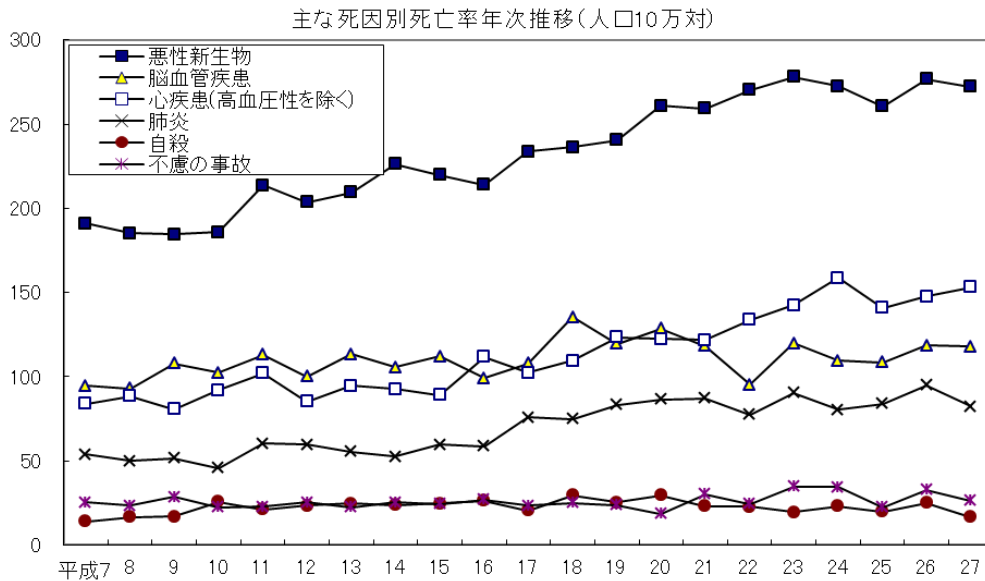
平成27年の盛岡市の死亡数は、2,945人で前年の2,887人より58人増加し、死亡率（人口千対）は、9.9と前年の9.6を上回った。



年次		死亡数			死亡率（人口千対）		
		盛岡市	岩手県	全国	盛岡市	岩手県	全国
1980	昭和55年	1,080	9,892	722,801	4.7	7.0	6.2
85	60	1,174	10,073	752,283	5.0	7.0	6.3
1990	平成2年	1,293	10,882	820,305	5.5	7.7	6.7
91	3	1,332	11,245	829,797	5.6	7.9	6.7
92	4	1,464	11,397	856,643	5.2	8.1	6.9
93	5	1,685	11,792	878,532	5.9	8.3	7.1
94	6	1,625	11,406	875,933	5.7	8.1	7.1
95	7	1,690	12,043	922,239	5.9	8.5	7.4
96	8	1,694	11,870	896,211	5.9	8.4	7.2
97	9	1,734	12,218	913,402	6.0	8.6	7.3
98	10	1,753	12,376	936,484	6.1	8.7	7.5
99	11	1,984	13,364	982,031	6.9	9.4	7.8
2000	12	1,843	12,517	961,653	6.4	8.9	7.7
01	13	1,905	13,039	970,331	6.6	9.2	7.7
02	14	1,924	12,941	982,379	6.7	9.2	7.8
03	15	1,945	13,574	1,014,951	6.8	9.7	8.0
04	16	1,985	13,757	1,028,602	6.9	9.9	8.2
05	17	2,128	14,638	1,083,796	7.4	10.6	8.6
06	18	2,312	14,552	1,084,450	7.7	10.6	8.6
07	19	2,384	14,768	1,108,334	8.0	10.8	8.8
08	20	2,501	15,026	1,142,407	8.4	11.1	9.1
09	21	2,524	15,410	1,141,865	8.5	11.5	9.1
2010	22	2,526	15,756	1,197,012	8.5	11.8	9.5
11	23	2,769	22,335	1,253,066	9.2	17.0	9.9
12	24	2,798	16,072	1,256,359	9.3	12.3	10.0
13	25	2,723	15,969	1,268,436	9.1	12.3	10.1
14	26	2,887	16,274	1,273,004	9.6	12.7	10.1
15	27	2,945	16,502	1,290,444	9.9	12.9	10.3

#### 4 主な死因別死亡率

平成27年の盛岡市の主要死因の死亡率は、悪性新生物（がん）、心疾患、脳血管疾患の3大生活習慣病による死亡者数の割合が約55パーセントを占めている。

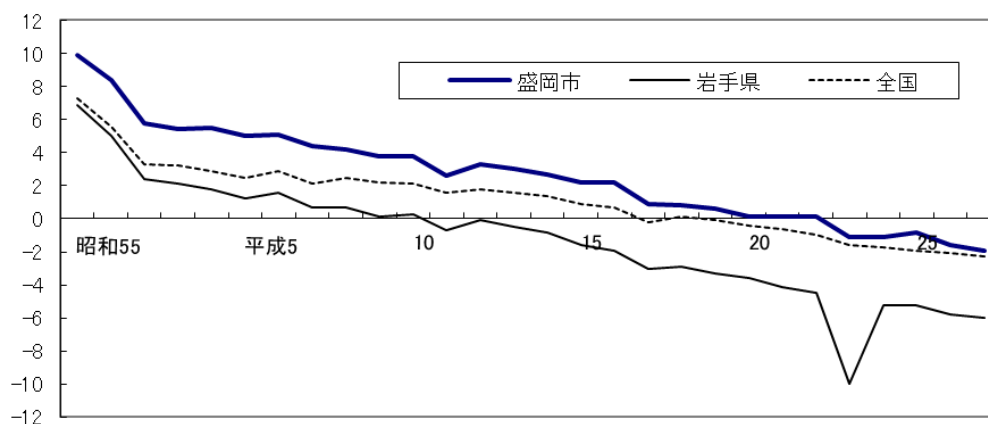


年次		悪性新生物	心疾患(高血圧性を除く)	脳血管疾患	肺炎	不慮の事故	自殺
1995	平成7年	190.9	83.8	94.6	53.8	25.5	14.0
96	8	185.2	88.4	92.9	50.1	23.3	16.7
97	9	184.4	80.7	107.9	51.5	28.5	17.1
98	10	185.9	92.1	102.5	45.9	22.6	25.7
99	11	213.5	101.9	113.0	60.2	22.9	21.2
2000	12	203.6	85.2	100.1	59.5	25.3	23.5
01	13	209.6	94.6	113.3	55.4	22.5	24.6
02	14	226.3	92.5	105.7	52.7	25.3	23.9
03	15	219.7	89.2	112.1	59.7	24.3	24.6
04	16	213.9	111.8	99.0	58.7	27.1	26.4
05	17	233.6	102.4	107.9	75.9	23.3	20.5
06	18	236.2	109.6	135.3	75.0	25.0	29.7
07	19	240.6	123.4	119.4	83.4	23.7	25.4
08	20	260.8	122.5	128.6	86.4	18.7	29.5
09	21	259.1	121.7	118.3	87.2	30.2	23.1
2010	22	270.2	133.7	95.2	77.4	24.5	22.8
11	23	278.1	142.5	119.8	90.5	34.7	19.7
12	24	272.6	158.6	109.6	80.3	34.5	23.0
13	25	260.5	140.7	108.5	83.8	22.3	20.0
14	26	276.6	147.6	118.6	95.0	30.7	24.7
15	27	272.1	153.2	117.9	82.3	26.5	16.5

## 5 自然増加

平成27年の盛岡市の出生数と死亡数の差である自然増加数は、-566人で前年の-486人より80人減少した。また、自然増加率（人口千対）は、-1.9となった。

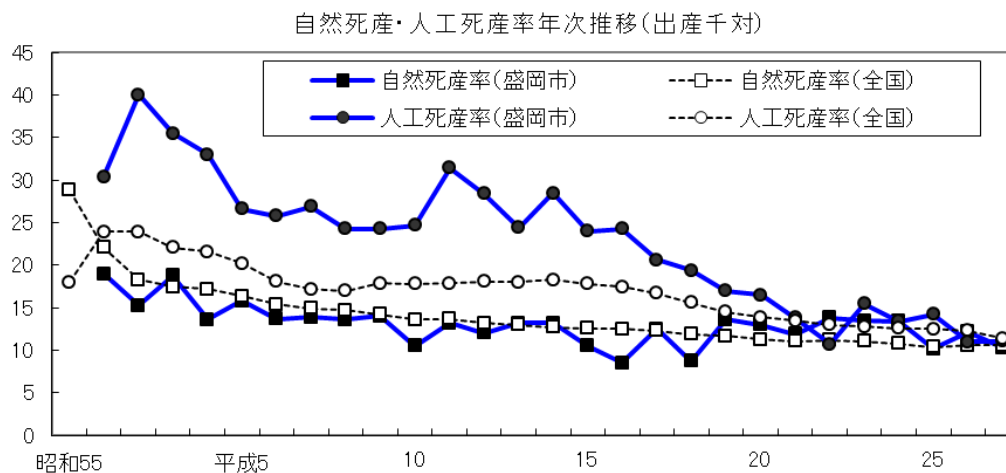
自然増加率推移(人口千対)



年次		自然増加数（人）			自然増加率（人口千対）		
		盛岡市	岩手県	全国	盛岡市	岩手県	全国
1980	昭和55年	2,265	9,746	854,088	9.9	6.9	7.3
85	60	1,983	7,159	679,294	8.4	5.0	5.6
1990	平成2年	1,354	3,372	401,280	5.8	2.4	3.3
91	3	1,282	3,025	393,448	5.4	2.1	3.2
92	4	1,544	2,511	352,346	5.5	1.8	2.9
93	5	1,410	1,704	309,750	5.0	1.2	2.5
94	6	1,467	2,266	362,395	5.1	1.6	2.9
95	7	1,274	978	264,925	4.4	0.7	2.1
96	8	1,202	975	310,344	4.2	0.7	2.5
97	9	1,081	205	278,263	3.8	0.1	2.2
98	10	1,097	402	266,663	3.8	0.3	2.1
99	11	757	△ 944	195,638	2.6	△ 0.7	1.6
2000	12	959	△ 107	228,894	3.3	△ 0.1	1.8
01	13	855	△ 767	200,331	3.0	△ 0.5	1.6
02	14	768	△ 1,079	171,476	2.7	△ 0.8	1.4
03	15	633	△ 2,198	108,659	2.2	△ 1.6	0.9
04	16	641	△ 2,590	82,119	2.2	△ 1.9	0.7
05	17	265	△ 4,093	△ 21,266	0.9	△ 3.0	△ 0.2
06	18	246	△ 3,996	8,224	0.8	△ 2.9	0.1
07	19	187	△ 4,424	△ 18,516	0.6	△ 3.3	△ 0.1
08	20	28	△ 4,803	△ 51,251	0.1	△ 3.6	△ 0.4
09	21	21	△ 5,506	△ 71,830	0.1	△ 4.1	△ 0.6
2010	22	16	△ 6,011	△ 125,708	0.1	△ 4.5	△ 1.0
11	23	△ 326	△ 13,025	△ 202,260	△ 1.1	△ 9.9	△ 1.6
12	24	△ 321	△ 6,796	△ 219,128	△ 1.1	△ 5.2	△ 1.7
13	25	△ 247	△ 6,738	△ 238,620	△ 0.8	△ 5.2	△ 1.9
14	26	△ 486	△ 7,471	△ 269,465	△ 1.6	△ 5.8	△ 2.1
15	27	△ 566	△ 7,688	△ 284,767	△ 1.9	△ 6.0	△ 2.3

## 6 死産

死産数は、52胎で前年の57胎より5胎減少し、それに伴い、死産率（出産（出生＋死産）千対）は、21.4で前年の23.2を下回った。死産率の内訳は、自然死産率は、10.3で前年の12.2を下回り、人工死産率は、11.1で前年の11.0を上回った。



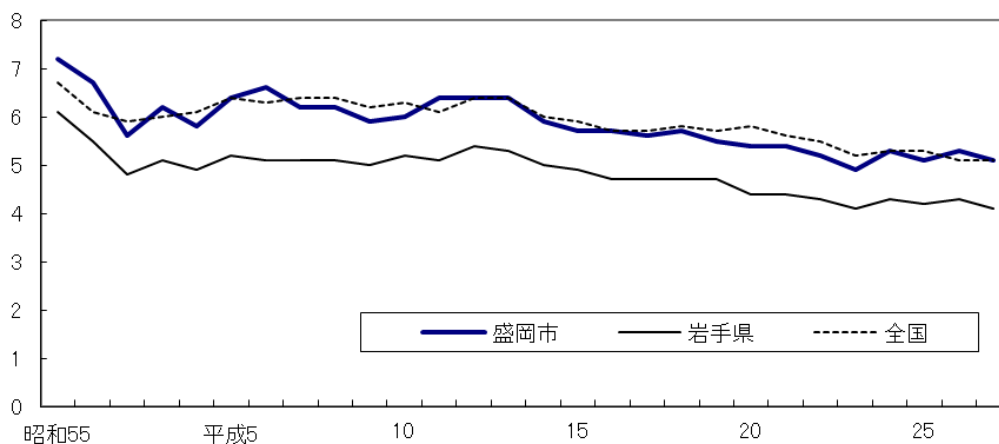
年次	自然死産率（出産千対）			人工死産率（出産千対）			
	盛岡市	岩手県	全国	盛岡市	岩手県	全国	
1980	昭和55年	...	23.0	28.8	...	30.1	18.0
85	60	19.0	20.3	22.1	30.4	30.2	23.9
1990	平成2年	15.3	15.8	18.3	40.0	30.6	23.9
91	3	18.8	15.2	17.5	35.5	29.4	22.1
92	4	13.6	17.1	17.2	33.0	26.9	21.6
93	5	15.8	18.3	16.4	26.6	24.8	20.2
94	6	13.7	16.4	15.4	25.8	25.1	18.1
95	7	13.9	16.2	14.9	26.9	21.7	17.2
96	8	13.6	13.7	14.7	24.3	24.0	17.0
97	9	14.0	16.9	14.2	24.3	25.8	17.9
98	10	10.5	12.7	13.6	24.7	23.0	17.8
99	11	13.2	13.1	13.7	31.4	23.9	17.9
2000	12	12.0	12.3	13.2	28.4	24.9	18.1
01	13	13.2	13.4	13.0	24.4	23.8	18.0
02	14	13.2	14.8	12.7	28.5	25.4	18.3
03	15	10.5	14.4	12.6	24.0	21.9	17.8
04	16	8.5	14.9	12.5	24.3	23.1	17.5
05	17	12.5	14.0	12.3	20.6	19.1	16.7
06	18	8.7	12.0	11.9	19.4	19.0	15.6
07	19	13.6	14.5	11.7	17.0	16.6	14.5
08	20	13.0	12.7	11.3	16.5	13.9	13.9
09	21	11.9	12.2	11.1	13.8	13.9	13.5
2010	22	13.8	13.3	11.2	10.7	15.7	13.0
11	23	13.5	11.9	11.1	15.5	14.8	12.8
12	24	13.4	15.1	10.8	13.4	12.5	12.6
13	25	10.2	11.9	10.4	14.2	15.1	12.5
14	26	12.2	13.0	10.6	11.0	10.6	12.3
15	27	10.3	12.6	10.6	11.1	11.3	11.4

注：昭和55年の盛岡市の「自然死産率」と「人工死産率」については、市町村別集計の資料がないため不明とした。

## 7 婚姻

婚姻件数は、1,506組で前年の1,588組より82組減少し、婚姻率（人口千対）は、5.1で前年の5.3を下回った。

婚姻率年次推移（人口千対）

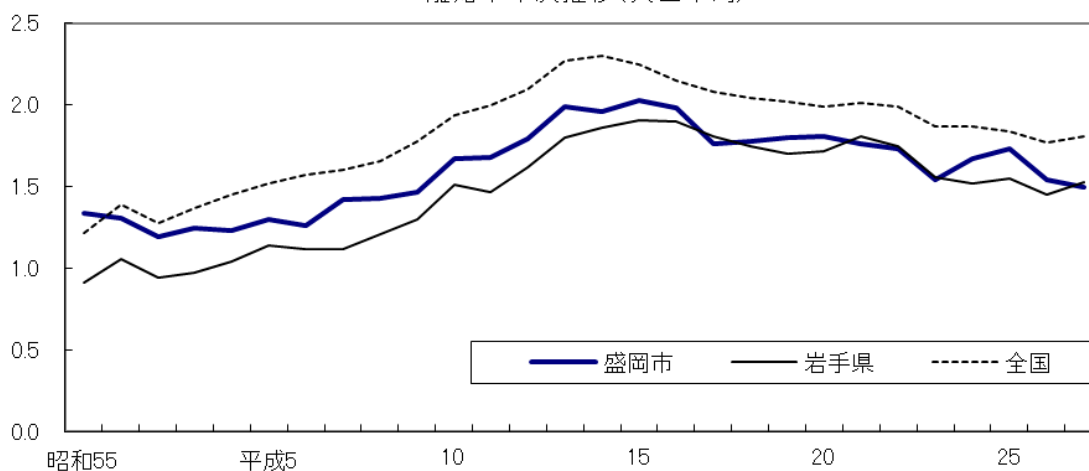


年次		婚姻数			婚姻率（人口千対）		
		盛岡市	岩手県	全国	盛岡市	岩手県	全国
1980	昭和55年	1,648	8,662	774,702	7.2	6.1	6.7
	85	1,575	7,838	735,850	6.7	5.5	6.1
1990	平成2年	1,326	6,866	722,138	5.6	4.8	5.9
	91	1,468	7,199	742,264	6.2	5.1	6.0
	92	1,625	6,996	754,441	5.8	4.9	6.1
	93	1,811	7,379	792,658	6.4	5.2	6.4
	94	1,882	7,296	782,738	6.6	5.1	6.3
	95	1,788	7,179	791,888	6.2	5.1	6.4
	96	1,795	7,223	795,080	6.2	5.1	6.4
	97	1,708	7,034	775,651	5.9	5.0	6.2
	98	1,736	7,303	784,595	6.0	5.2	6.3
	99	1,839	7,265	762,028	6.4	5.1	6.1
2000	12	1,835	7,671	798,138	6.4	5.4	6.4
	01	1,856	7,443	799,999	6.4	5.3	6.4
	02	1,714	7,029	757,331	5.9	5.0	6.0
	03	1,648	6,790	740,191	5.7	4.9	5.9
	04	1,649	6,523	720,417	5.7	4.7	5.7
	05	1,602	6,446	714,265	5.6	4.7	5.7
	06	1,698	6,458	730,971	5.7	4.7	5.8
	07	1,647	6,354	719,822	5.5	4.7	5.7
	08	1,599	6,018	726,106	5.4	4.4	5.8
	09	1,624	5,900	707,734	5.4	4.4	5.6
2010	22	1,553	5,724	700,214	5.2	4.3	5.5
	11	1,480	5,344	661,895	4.9	4.1	5.2
	12	1,603	5,629	668,869	5.3	4.3	5.3
	13	1,527	5,398	660,613	5.1	4.2	5.3
	14	1,588	5,482	643,749	5.3	4.3	5.1
	15	1,506	5,243	635,156	5.1	4.1	5.1

## 8 離婚

離婚件数は、447組で前年の463組より16組減少し、離婚率（人口千対）は、1.50で前年の1.54を下回った。

離婚率年次推移(人口千対)



年次		離婚数			離婚率（人口千対）		
		盛岡市	岩手県	全国	盛岡市	岩手県	全国
1980	昭和55年	307	1,290	141,689	1.34	0.91	1.22
85	60	308	1,521	166,640	1.31	1.06	1.39
1990	平成2年	280	1,328	157,608	1.19	0.94	1.28
91	3	295	1,377	168,969	1.25	0.97	1.37
92	4	346	1,465	179,191	1.23	1.04	1.45
93	5	369	1,619	188,297	1.30	1.14	1.52
94	6	359	1,589	195,106	1.26	1.12	1.57
95	7	407	1,590	199,016	1.42	1.12	1.60
96	8	411	1,715	206,955	1.43	1.21	1.66
97	9	423	1,841	222,625	1.47	1.30	1.78
98	10	480	2,136	243,183	1.67	1.51	1.94
99	11	482	2,086	250,529	1.68	1.47	2.00
2000	12	517	2,292	264,246	1.79	1.62	2.10
01	13	573	2,548	285,911	1.99	1.80	2.27
02	14	565	2,619	289,836	1.96	1.86	2.30
03	15	586	2,661	283,854	2.03	1.91	2.25
04	16	571	2,655	270,804	1.98	1.90	2.15
05	17	505	2,506	261,917	1.76	1.81	2.08
06	18	535	2,391	257,475	1.78	1.75	2.04
07	19	541	2,308	254,832	1.80	1.70	2.02
08	20	540	2,323	251,136	1.81	1.72	1.99
09	21	524	2,429	253,353	1.76	1.81	2.01
2010	22	516	2,327	251,378	1.73	1.75	1.99
11	23	462	2,038	235,719	1.54	1.55	1.87
12	24	500	1,975	235,406	1.67	1.52	1.87
13	25	519	2,003	231,383	1.73	1.55	1.84
14	26	463	1,855	222,107	1.54	1.44	1.77
15	27	447	1,956	226,215	1.50	1.53	1.81