

【資料編】盛岡市所在指定文化財一覧

1. 国指定文化財

(1)有形文化財 21件

○重要文化財 17件

種別	名称・員数	所在地	所有者 管理者名	指定 年月日
彫刻	銅造観音菩薩立像 1体	上田字松屋敷34 岩手県立博物館	源勝寺	平21. 7. 10
工芸品	刀 無銘 伝 来国長作 1口 付 南部利淳寄進状 1通	内丸1-42 櫻山神社	桜山神社	昭2. 4. 25
〃	銅鐘 1口	内丸1番50号 もりおか歴史文化館	盛岡市	昭9. 1. 30
〃	太刀 銘 助真 1口	上田字松屋敷34 岩手県立博物館	岩手県	昭14. 5. 27
〃	白地天鷲絨陣羽織 1領	内丸1番50号 もりおか歴史文化館	盛岡市	平8. 6. 27
〃	緋地羅紗合羽 1領	〃	〃	〃
建造物	旧中村家住宅 主屋 1棟 土蔵 1棟 はかりば 1棟	愛宕町14-1 盛岡市中央公民館	〃	昭46. 12. 28
〃	旧藤野家住宅 1棟	上田字松屋敷34 岩手県立博物館	岩手県	昭53. 5. 31
〃	旧佐々木家住宅 1棟	〃	〃	〃
〃	岩手大学農学部 (旧盛岡高等農林学校) 旧本館 1棟 門番所 1棟	上田三丁目18-8 岩手大学農学部	国立大学法人 岩手大学	平6. 7. 12
〃	岩手銀行(旧盛岡銀行) 旧本店本館 1棟	中ノ橋通一丁目2-20	法人	平6. 12. 27
〃	旧第九十銀行本店本館 1棟	中ノ橋通一丁目1-25	盛岡市	平16. 7. 6
歴史資料	平削盤 明治12年 工部省赤羽 工作分局製 1台	羽場18-11-1 岩手県立盛岡工業高等学校	岩手県	平13. 6. 22
考古資料	土偶頭部 (盛岡市葺内遺跡出土) 1個	上田字松屋敷34 岩手県立博物館	文化庁	昭59. 6. 6
〃	深鉢形土器 (盛岡市繫字館市出土) 7個	本宮字荒屋13-1 盛岡市遺跡の学び館	盛岡市	昭63. 6. 6
〃	土偶 (盛岡市手代森遺跡出土) 1個	上田字松屋敷34 岩手県立博物館	文化庁	平元. 6. 12
〃	岩手県平泉遺跡群(柳之御所遺跡)出土品 磁器・陶器・土器・土製品 411点 木製品 400点 木簡 38点 漆器 19点 石製品 32点 金属製品 39点 鹿角弭 1点 漆漉布 1点 漆紙残欠 1点 (合計942点)	上田字松屋敷34 岩手県立博物館	岩手県	平22. 6. 29

○重要美術品(旧法文部省認定) 4件

種別	名称・員数	所在地	所有者 管理者名	認定 年月日
工芸品	太刀 銘 備前國長船住真長 1口	内丸1番50号 もりおか歴史文化館	盛岡市	昭8. 7. 25
〃	滑石経 1個	東京都台東区上野公園13-9 東京国立博物館	願教寺	昭10. 2. 14
〃	青銅擬宝珠 18個	中津川上ノ橋所在	盛岡市	昭20. 8. 4
書跡	紺紙金銀字提婆菩薩伝 1巻 (中尊寺経)	南大通三丁目3-20	法人	昭24. 5. 28

(2)民俗文化財 1件

○重要無形民俗文化財 1件

種別	名称	所在地	保存団体名	指定 年月日
民俗 芸能	永井の大念仏剣舞	永井	永井大念仏 剣舞保存会	昭55. 1. 28

(3)記念物 7件

○史跡・天然記念物(文部省指定) 7件

種別	名称・員数	所在地	所有者 管理者名	指定 年月日
史跡	盛岡城跡	内丸1ほか	盛岡市ほか	昭12. 4. 17
〃	志波城跡	下太田方八丁ほか	〃	昭59. 9. 14
天然 記念物	盛岡石割ザクラ 1本	内丸9-1	盛岡地方裁判所	大12. 3. 7
〃	シダレカツラ 1本	肴町12-6	法人	大13. 12. 9
〃	〃 1本	門字真立107	個人	〃
〃	〃 1本	大ヶ生22-99	瀧源寺	〃
〃	龍谷寺のモリオカシダレ 1本	名須川町7-2	龍谷寺	昭11. 9. 3

2. 記録選択

○記録選択の措置を講ずべき無形文化財1件

名称	所在地	保持者・保持団体	年月日
南部茶の湯釜南部鉄瓶	岩手県	鈴木繁吉(鈴木盛久)	昭49.4.9

○記録選択の措置を講ずべき無形の民俗文化財2件

名称	所在地	保持者・保持団体	年月日
永井の大念仏	永井	永井大念仏剣舞保存会	昭46.11.11
チャグチャグ馬コ	盛岡市 滝沢市	チャグチャグ馬コ保存会 チャグチャグ馬コ振興協賛会 チャグチャグ馬コ同好会(滝沢市)	昭53. 1. 31

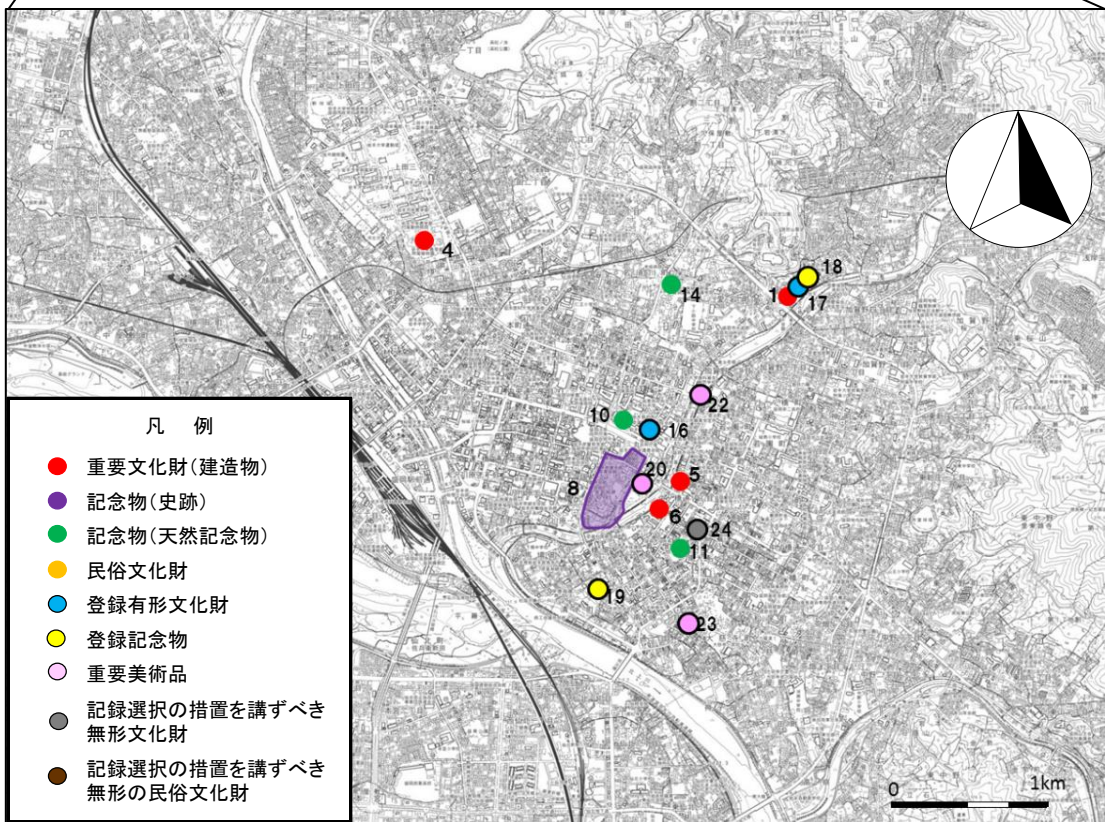
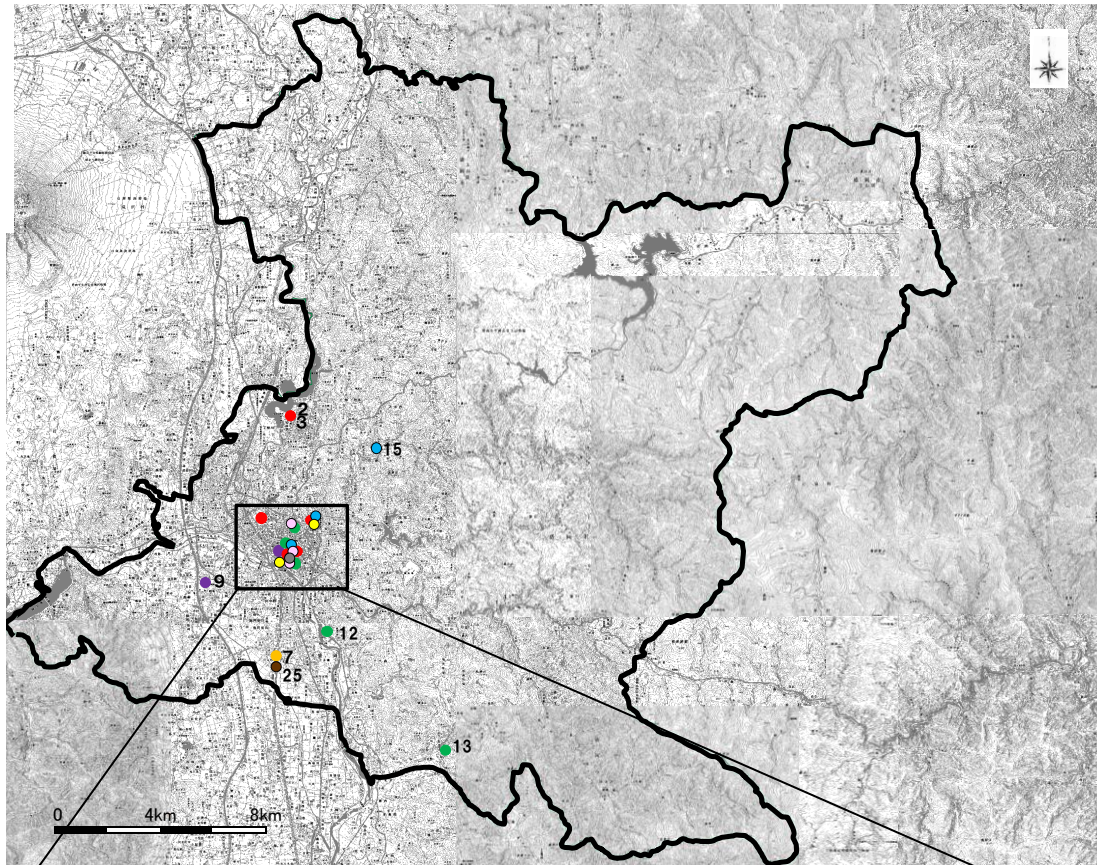
3. 登録文化財

(1) 登録有形文化財 10件

種別	名称・員数	所在地	所有者 管理者名	指定 年月日
建造物	米内浄水場緩速系着水井 1基	上米内字中居49	盛岡市水道事業管理者	平11. 8. 23
	米内浄水場緩速沈殿池 1基			
	米内浄水場緩速ろ過池 1基			
	米内浄水場1号ろ過池調整室 1基			
	米内浄水場2号ろ過池調整室 1基			
	米内浄水場3号ろ過池調整室 1基			
	米内浄水場出水井 1基			
	米内浄水場水道記念館 1棟			
建造物	岩手県公会堂 1棟	内丸11-2	岩手県	平18. 10. 18
建造物	旧南部家別邸主屋 1棟	愛宕町468-1他 盛岡市中央公民館	盛岡市	平25.12.24

(2) 登録記念物 2件

種別	名称・員数	所在地	所有者 管理者名	指定 年月日
記念物	旧南部氏別邸庭園	愛宕町468-1他 盛岡市中央公民館	盛岡市	平26.3.18
記念物	南昌荘庭園	清水町144-1, 5	法人	平27.1.26



国指定等文化財の分布

○重要文化財(建造物)

No.	名称
1	旧中村家住宅
2	旧藤野家住宅
3	旧佐々木家住宅
4	岩手大学農学部 (旧盛岡高等農林学校) 旧本館 門番所
5	岩手銀行(旧盛岡銀行) 旧本店本館
6	旧第九十銀行本店本館

○重要無形民俗文化財

No.	名称
7	永井の大念仏剣舞

○史跡・天然記念物

No.	名称
8	盛岡城跡
9	志波城跡

○天然記念物

No.	名称
10	盛岡石割ザクラ
11	シダレカツラ
12	
13	
14	龍谷寺のモリオカシダレ

○登録有形文化財

No.	名称
15	米内浄水場
16	岩手県公会堂
17	旧南部家別邸主屋

○登録記念物

No.	名称・員数
18	旧南部氏別邸庭園
19	南昌荘庭園

○重要美術品

No.	名称・員数
20	太刀 銘 備前國長船住真長
21	滑石経
22	青銅擬宝珠
23	紺紙金銀字提婆菩薩伝

○記録選択の措置を講ずべき無形文化財

24	南部茶の湯釜南部鉄瓶
----	------------

○記録選択の措置を講ずべき無形の民俗文化財

25	永井の大念仏
26	チャグチャグ馬コ

4. 岩手県指定文化財

(1)有形文化財 42件

種別	名称・員数	所在地	所有者 管理者名	指定 年月日
絵画	紙本著色鍛冶神図 3幅	上田字松屋敷34番地 岩手県立博物館	岩手県	平21. 3. 31
彫刻	木造十一面観音立像 1体	玉山字一笠31	東楽寺	昭29. 4. 5
〃	木造仁王像 2体 木造十一面観音菩薩立像 5体 付 木造立像 1体	〃	〃	昭49. 2. 15
工芸品	脇指 銘 新藤國義 1口 延宝八年二月吉日	内丸1-50 もりおか歴史文化館	盛岡市	昭50. 3. 4
〃	花菖蒲に蝶図罽 1枚 銘 盛岡住橋孝家造	上田字松屋敷34 岩手県立博物館	岩手県	〃
〃	太刀 銘 1口 奥州南部盛岡住新藤源義正 元文元丙辰年八月 日謹造之	内丸3-1	桜山神社	昭51. 3. 23
〃	脇指 銘 手柄山甲斐守正繁 文化三年二月 日 刀身 銘 如水如雪 應一関侯需造 1口	上田字松屋敷34 岩手県立博物館	岩手県	〃

種別	名称・員数	所在地	所有者 管理者名	指定 年月日
〃	短刀 銘 平安城長吉 1口 付 丸に向い鶴紋散合口拵	仙北二丁目11-33	個人	〃
〃	雲龍図鐔 銘 岩鷲山麓住 1枚 月館源知道製	〃	〃	〃
〃	鉄空目鍛菊花鐔 1枚 銘 盛岡住橋孝家造	上田字松屋敷34 岩手県立博物館	岩手県	昭55. 3. 4
〃	銀本小札紫糸威二枚胴具足 兜・大袖・小具足付 1具 付鎧櫃 1合	〃	〃	昭55. 10. 3
〃	鯨尾兜 1頭	〃	〃	〃
〃	刀 銘 奥州舞草友長 1口	〃	〃	〃
〃	刀 銘 新藤源義國 1口	〃	〃	〃
〃	槍 銘 濃州之住長俊 1口	〃	〃	〃
〃	孔雀石微塵鞘大小拵 1腰	仙北二丁目11-33	個人	昭56. 12. 4
〃	竹図鐔 1枚	〃	〃	〃
〃	卯花威紅羅紗地唐獅子牡丹文 二枚胴具足 1領	上田字松屋敷34 岩手県立博物館	岩手県	〃
〃	太刀 無銘 伝 山城 1口	八幡町13-1	盛岡八幡宮	昭57. 3. 30
〃	脇指 無銘 伝 新藤國義 1口	〃	〃	〃
〃	紺糸威最上胴具足 1領	上田字松屋敷34 岩手県立博物館	岩手県	昭58. 4. 26
〃	短刀 銘 奥州津住森宗 1口	〃	〃	〃
〃	丸に石畳紋透し鐔 2枚	上田一丁目21-9	個人	昭和60.2.5
〃	黒羅紗地唐獅子牡丹文二枚胴具足 1領	内丸1番50号 もりおか歴史文化館	盛岡市	昭60. 2. 5
工芸品	箏 2面	八幡町13-1	盛岡八幡宮	昭60. 12. 27
〃	鉄錆地十二枚張兜鉢 1頭	上田字松屋敷34 岩手県立博物館	岩手県	〃
〃	雉子尾雌雄御太刀 2腰	内丸1番50号 もりおか歴史文化館	盛岡市	平11. 11. 2
〃	前装式火縄銃（差取棹鉄砲）1挺 付 鉄砲由来書 1卷 土井利勝書状 1通	〃	〃	〃

種別	名称・員数	所在地	所有者 管理者名	指定 年月日
工芸品	南部家伝来打毬装束 2具 付 下着 3領 肌着 1領 指貫 1腰 腕貫 2組	〃	〃	平14. 5. 14
〃	南部家伝来陣羽織 白羅紗地日の出紋陣羽織 1領 白羅紗地陣羽織 1領 緑羅紗地陣羽織 1領 茶羅紗地陣羽織 1領	〃	〃	平15. 4. 30
〃	金小札茶糸織二枚胴具足 1領 付 鎧櫃 1合	上田字松屋敷34 岩手県立博物館	岩手県	平15. 10. 3
〃	南部家伝来提帯 5筋	内丸1番50号 もりおか歴史文化館	盛岡市	平25. 4. 3
〃	南部家伝来具足下着 2領	内丸1番50号 もりおか歴史文化館	〃	平26. 4. 22
〃	時鐘 奥州路磐手郡盛岡県城北更鐘 1口	内丸4	〃	平27. 11. 6
〃	白檀塗合子形兜 1頭	内丸1番50号 もりおか歴史文化館	盛岡市	平29. 4. 7
建造物	木津屋池野藤兵衛家住宅 1棟 付 土蔵 1棟	南大通二丁目3-20	法人	昭58. 4. 26
古文書	豊臣秀吉朱印状 1幅	内丸1番50号 もりおか歴史文化館	盛岡市	平3. 3. 29
〃	盛岡藩雑書 190冊	〃	〃	平5. 6. 4
〃	原敬日記 83冊 附 絶筆メモ1点4枚 本箱 1台	本宮四丁目38-25 原敬記念館	盛岡市	平30. 4. 13
考古資料	上田蝦夷森1号墳出土品	本宮字荒屋13番地1 盛岡市遺跡の学び館	〃	平6. 5. 17
〃	山屋館経塚出土品 1件4点	上田字松屋敷34 岩手県立博物館	岩手県	平20. 3. 4
〃	渥美 灰釉壺(伝一本松経塚出土) 1 点	本宮字荒屋13番地1 盛岡市遺跡の学び館	個人	平26. 11. 7

(2)無形文化財 1件

種別	名称・員数	所在地	保持者	指定 年月日
工芸 美術	日本刀製作技術	本宮二丁目3-26	個人	平5. 9. 7

(3)民俗文化財 10件

○有形民俗文化財 7件

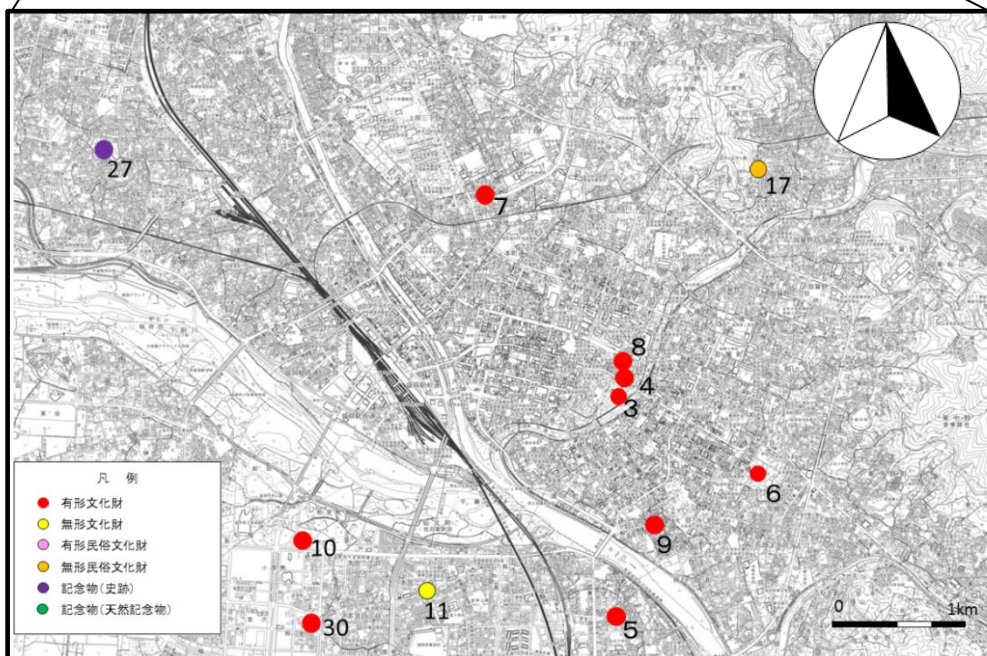
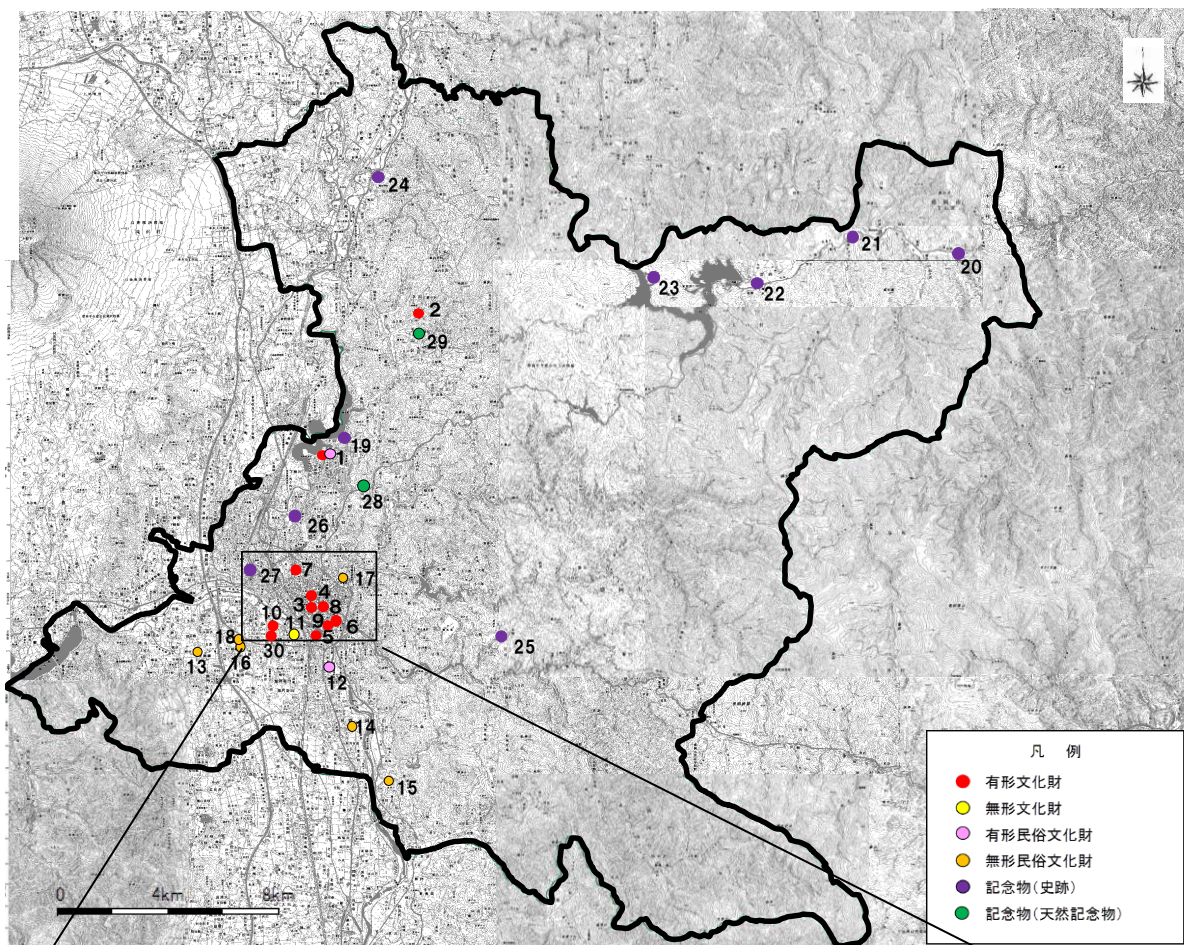
種別	名称・員数	所在地	所有者 管理者名	指定 年月日
有形	南部絵曆 盛岡曆版木 10枚	南仙北三丁目6番58号	個人	昭57. 3. 30
〃	南部絵曆 天明三年田山曆 1枚	上田字松屋敷34番地 岩手県立博物館	岩手県	平16. 7. 30
〃	南部絵曆 天保十三年盛岡曆 1枚	〃	個人	〃
〃	雫石地域の野良着 1式	〃	〃	平18. 9. 8
〃	玉山地域の野良着 1式	〃	〃	〃
〃	南部絵曆 盛岡曆 金澤コレクション 1件14枚	〃	岩手県	平19. 10. 26
〃	紫根染 八重樫家関係資料 一式	〃 下閉伊郡岩泉町岩泉字太田30	〃 個人	平20. 3. 4

○無形民俗文化財 3件

種別	名称	所在地	保存団体名	指定年月日
民俗 芸能	上鹿妻念仏剣舞	上鹿妻	上鹿妻念仏 剣舞保存会	平7. 4. 28
〃	さんさ踊り	市内	三本柳さんさ踊り保存会 黒川参差踊連中 大宮さんさ踊り保存会 山岸さんさ踊り保存会	平23.5.10
〃	大宮神楽	市内	大宮神楽保存会	平29. 4. 7

(4)記念物 11件

種別	名称・員数	所在地	所有者 管理者名	指定 年月日
史跡	小野松一里塚 2基	小鳥沢二丁目131-2, 132-2, 133-2	個人	昭51. 3. 23
		上田字松屋敷2-1	〃	
〃	末崎川一里塚 2基	玉山区藪川字末崎川17, 39-3	岩手県ほか	昭51. 3. 23
〃	毘沙門堂平一里塚 1基	玉山区藪川字逆川29-6	個人	昭51. 3. 23
〃	塚の沢一里塚 2基	玉山区藪川字外山36-2	〃	昭51. 3. 23
〃	大橋一里塚 2基	玉山区藪川字亀橋43-20	(公財)岩手県観光協会	昭51. 3. 23
〃	新塚一里塚 1基	玉山区芋田字芋田20-3	個人	昭51. 3. 23
〃	高畑一里塚 2基	川目3-11-3	〃	昭58. 1. 4
〃	上田一里塚 1基	緑が丘四丁目74-5他	盛岡市	平4. 3. 27
〃	大館町遺跡	大新町10番11他	盛岡市外	平12. 11. 24
天然 記念物	山岸のカキツバタ群落	山岸字大平12	個人	昭31. 7. 25
〃	玉山のシダレアカマツ	玉山区玉山字祝の沢30-20	〃	昭49. 2. 15



県指定文化財の分布

3. 岩手県指定文化財

(1)有形文化財 41件

	種別	名称
1	絵画	紙本着色鍛冶神図
	〃	花菖蒲に蝶図鐔
	〃	銘 盛岡住橋孝家造
	〃	脇指 銘 手柄山甲斐守正繁 文化三年二月 日 刀身 銘 如水如雪 應一関侯需造
	〃	鉄圭目銀菊花鐔 銘 盛岡住橋孝家造
	〃	銀本小札紫系威二枚胴具足 兜・大袖・小具足付 付鐙櫃
	〃	鯨尾兜
	〃	刀 銘 奥州舞草友長
	〃	刀 銘 新藤源義國
	〃	槍 銘 濃州之住長俊
	〃	卯花威紅羅紗地唐獅子牡丹文 二枚胴具足
	〃	紺系威最上胴具足
	〃	短刀 銘 奥州津住森宗
	〃	金小札茶系威二枚胴具足 付 鐙櫃
	〃	鉄鑄地十二枚張兜鉢
	考古資料	山屋館経塚出土品
	2	彫刻
〃		木造仁王像 木造十一面観音菩薩立像 付 木造立像
3	工芸品	脇指 銘 新藤國義 延宝八年二月吉日
	〃	黒羅紗地唐獅子牡丹文二枚胴具足
	〃	雉子尾雌雄御太刀
	〃	前装式火繩銃（差取掉鉄砲） 付 鉄砲由来書 土井利勝書状
	〃	南部家伝来打毬装束 付 下着等
	〃	南部家伝来陣羽織
	〃	南部家伝来提帯
	〃	南部家伝来具足下着
	古文書	豊臣秀吉朱印状
	〃	盛岡藩雜書
	工芸品	白檀塗合子形兜

4	〃	太刀 銘 奥州南部盛岡住新藤源義正 元文元丙辰年八月 日謹造之
5	〃	短刀 銘 平安城長吉
	〃	付 丸に向い鶴紋散合口拵
	〃	雲龍図鐔 銘 岩鷲山麓住 月館源知道製
5	〃	孔雀石微塵鞘大小拵
	〃	竹図鐔
6	〃	太刀 無銘 伝 山城
	〃	脇指 無銘 伝 新藤國義
6	〃	箏
7	〃	丸に石畳紋透し鐔
8	〃	時鐘 奥州路磐手郡盛岡県城北更鐘
8	〃	時鐘 奥州路磐手郡盛岡県城北更鐘
9	建造物	木津屋池野藤兵衛家住宅 付 土蔵
9	建造物	木津屋池野藤兵衛家住宅 付 土蔵
10	考古資料	上田蝦夷森古墳群1号墳 出土品
10	〃	渥美 灰釉壺(伝一本松経塚出土)
10	考古資料	上田蝦夷森古墳群1号墳 出土品
10	〃	渥美 灰釉壺(伝一本松経塚出土)
30	古文書	原敬日記 83冊 附 絶筆メモ1点4枚 本箱 1台

(2)無形文化財 1件

	種別	名称
11	工芸美術	日本刀製作技術

(3)民俗文化財 9件

○有形民俗文化財 7件

	種別	名称
1	有形	南部絵曆 天明三年田山曆
	〃	南部絵曆 天保十三年盛岡曆
	〃	雫石地域の野良着
	〃	玉山地域の野良着
	〃	南部絵曆 盛岡曆 金澤コレクション
	〃	紫根染 八重樫家関係資料
12	〃	南部絵曆 盛岡曆版木

○無形民俗文化財 3件

	種別	名称
13	民俗芸能	上鹿妻念仏剣舞
14	〃	さんさ踊り
15		
16		
17	〃	大宮神楽
18	〃	大宮神楽

(4)記念物 11件

	種別	名称
19	史跡	小野松一里塚
20	〃	末崎川一里塚
21	〃	毘沙門堂平一里塚
22	〃	塚の沢一里塚
23	〃	大橋一里塚
24	〃	新塚一里塚
25	〃	高畑一里塚
26	〃	上田一里塚
27	〃	大館町遺跡
28	天然記念物	山岸のカキツバタ群落
29	〃	玉山のシダレアカマツ

5. 盛岡市指定文化財

(1)有形文化財 88件

種別	名称・員数	所在地	所有者 管理者名	指定 年月日
彫刻	報恩寺の五百羅漢 付 棟札4枚 499体	名須川町31-5	報恩寺	昭41.10.18
〃	教浄寺の阿弥陀如来立像 1体	北山一丁目 13-25	教浄寺	〃
〃	愛染明王像 1体	内丸1-50 もりおか歴史文化館	長福院 不動堂	〃
〃	光台寺の阿弥陀如来立像 1体	名須川町8-4	光台寺	昭45.2.25
〃	木造阿弥陀如来立像 1体	名須川町15-11	吉祥寺	昭48.10.29
〃	木造阿弥陀如来坐像 1体	鉈屋町1-24	千手院	〃
〃	山谷川目菩薩立像 1体	玉山字中里24	個人	昭52.3.12
〃	川又不動明王立像 1体	川又字赤坂175-1	〃	〃
〃	石造十六羅漢 付 五智如来 5体 16体	茶畑二丁目1	盛岡市	昭54.8.1
〃	盛岡聖堂の孔子像 1体	東中野字日蔭山18-1	個人	昭55.11.1
〃	木造薬師如来立像 1体	内丸17-28	金剛珠院	平元.8.1
〃	十一面観音 (生目観音立像) 1体	南大通三丁目11-49	円光寺	平4.2.15
〃	十王像 10体	大慈寺町2-1	臨江庵	〃
〃	子安延命地藏菩薩坐像 1体	大慈寺町2-2	長松院	平4.2.15
〃	地藏菩薩坐像 1体	大慈寺町1-5	久昌寺	〃
〃	十一面観音菩薩坐像 1体	名須川町2-1	東顕寺	〃
〃	大黒天立像 1体	〃	〃	〃
〃	木造阿弥陀如来坐像 1体	本町通一丁目14-1	大泉寺	平6.3.28
〃	木造十一面観音菩薩立像 1体	〃	〃	〃
〃	木造阿弥陀如来坐像 1体	上田二丁目5-12	正覚寺	平7.4.26
〃	木造大日如来坐像 付 宮殿 1体	〃	〃	〃
〃	木造聖観音立像 1体	〃	〃	〃
〃	木造阿弥陀如来立像 1体	名須川町3-16	本誓寺	〃
〃	木造親鸞聖人坐像 1体	〃	〃	〃
〃	木造聖徳太子立像 1体	〃	〃	〃
〃	木造阿弥陀如来立像 付 厨子 1体	北山一丁目13-25	教浄寺	平9.1.7
〃	木造一遍上人立像 1体	〃	〃	〃
〃	木造真教上人立像 1体	〃	〃	〃
〃	木造両界大日如来坐像 2体	内丸17-28	金剛珠院	〃
〃	木造十一面観音立像 1体	大慈寺町5-6	大慈寺	平10.5.13
〃	木造地藏菩薩坐像 (酒貫地藏尊) 1体	材木町4-10	永祥院	平11.3.8
〃	石造地藏菩薩坐像 (大智田中地藏尊) 1体	本町通二丁目15	四ツ家町内会	〃

盛岡市歴史的風致維持向上計画 一資料編一

種別	名称・員数	所在地	所有者 管理者名	指定 年月日
彫刻	木造釈迦如来坐像 1体	名須川町7-1	清養院	平12. 1. 18
"	聖天像及び聖天画像 14体 1幅	下米内二丁目1-1	永福寺	平元. 4. 10
"	伝木造聖観世音菩薩立像 1体	天昌寺町6-16	天昌寺	"
工芸	大宮神社の鯛口 1口	本宮字大宮51	大宮神社	昭41. 10. 18
"	彫金亀遊釘隠 10個	紺屋町1-31	個人	昭43. 4. 27
"	青銅擬宝珠 18個	中津川下ノ橋所在	盛岡市	昭46. 2. 1
"	老松釜 四代小泉仁左衛門作 1個	内丸1番50号 もりおか歴史文化館	"	昭46. 9. 23
"	尻張釜 銘 閑事庵 四代小泉仁左衛門作 1個	"	"	"
"	文鎮 銘 かわらべ 松橋宗明作 1個	本宮字松幅12-3 岩手県立美術館	岩手県	"
"	報恩寺の梵鐘 1口	名須川町31-5	報恩寺	昭55. 4. 1
"	諏訪神社の鯛口 1口	上鹿妻朴32	個人	"
"	短刀 銘 道焼 (中嶋源蔵所用) 1口	八幡町13-1 盛岡八幡宮	岩手護国神社	昭57. 9. 1
"	短刀 銘 (表)浪花月山 源貞一造 (裏)慶応年仲夏 1口	"	"	"
"	短刀 銘 兼房 1口	"	"	"
"	青銅燈籠 2基	八幡町13-1	盛岡八幡宮	昭57. 9. 1
"	本小札紺糸毛引威 二枚胴具足 1領	"	"	"
"	獅子頭 2頭	"	"	"
"	本小札沢渦裾紅糸毛引威 二枚胴具足 1領	内丸1番50号 もりおか歴史文化館	盛岡市	"
"	恩流寺の半鐘 1口	愛宕町21-10	恩流寺	昭61. 4. 1
"	教浄寺の半鐘 1口	北山一丁目13-25	教浄寺	"
"	マリア観音像(厨子付) 1体	北山一丁目12-15	聖寿寺	平元. 4. 10
"	正平革包五枚胴具足 兜・頬当・袖・籠手・佩楯・ 臙当小具足付 1領	愛宕町14-1 盛岡市中央公民館	桜山神社	平6. 3. 28
"	青銅製半鐘 1口	名須川町15-11	吉祥寺	平10. 5. 13
"	鑄銅製半鐘 1口	上飯岡15-2	長善寺	平11. 3. 8
"	太刀 銘 備州長船貞家 応 永廿八年二月日 1口	上太田下方丁74-2	個人	平28.4.27
"	刀 銘 新藤二郎源義國 1口	上太田下方丁74-2	"	平29.2.20
書跡	納札 1枚	北山一丁目13-25	教浄寺	昭42. 6. 24
絵画	出山釈迦図 1幅	北山一丁目13-5	源勝寺	昭41. 10. 18
"	六曲一双盛岡城下絵屏風 1双	名須川町8-4	光台寺	"
"	「十六羅漢図」16幅及び 「所記次第」1幅 17幅	大慈寺町8-22	永泉寺	平元. 4. 10
"	紙本着色阿弥陀三尊来迎図 屏風 1双	本町通一丁目14-1	大泉寺	平6. 3. 28
"	絹本着色蓮華図 1幅	北山一丁目13-5	源勝寺	"
"	紙本着色山水図 1幅	北山一丁目4-10	法華寺	平7. 4. 26
"	紙本着色如来荒神曼荼羅 1幅	内丸17-28	金剛珠院	平9. 1. 7

種別	名称・員数	所在地	所有者 管理者名	指定 年月日
絵画	紙本着色如意輪観世音菩薩像 1額	名須川町15-11	吉祥寺	平10. 5. 13
〃	紙本着色十一面観音立像 1幅	大慈寺町5-6 大慈寺内	(財)大慈会	〃
〃	紙本着色涅槃図 1幅	〃	〃	〃
建造物	報恩寺の羅漢堂 1棟	名須川町31-5	報恩寺	昭45. 2. 25
〃	旧宇津野発電所 付 発電設備・送水管 1棟	川目9-168-1	盛岡市	昭54. 8. 1
〃	石川啄木新婚の家 旧帷子小路所在の武家住宅跡 1棟	中央通三丁目17-18	〃	昭59. 7. 1
〃	御蔵 1棟	南大通三丁目12-30	〃	平4. 2. 15
〃	旧洪民尋常小学校 1棟	洪民字洪民9	〃	平7. 3. 30
〃	旧斎藤家 1棟	〃	〃	平7. 3. 30
〃	原敬生家 1棟	本宮四丁目38-25 原敬記念館	盛岡市	平7. 4. 26
〃	彦御蔵 1棟	内丸1	盛岡市	平23. 3. 24
歴史資料	大国神社献額 15面	津志田中央一丁目1-17	大国神社	昭48. 7. 20
〃	藩校作人館扁額 1面	本町通二丁目18-1	仁王小学校	昭60. 8. 1
〃	納札 1枚	北山一丁目13-25	教浄寺	平9. 1. 7
〃	寺實矩格 横川良助編 27巻	大慈寺町5-6 大慈寺内	(財)大慈会	平10. 5. 13
〃	寺實矩格増補 大慈寺十世宗光編 8巻	〃	〃	平11. 3. 8
〃	住吉神社の石燈籠(4座4対) 8基	住吉町9-1	住吉神社	平13. 3. 9
〃	金刀毘羅神社の石燈籠(1座1対) 附 石燈籠奉納扁額1面 2基	三ッ割字金比羅前76	金刀毘羅神社	平13. 3. 9
〃	山蔭焼絵馬 1面	新庄町5-43 盛岡天満宮内	盛岡菅公会	平19. 6. 29
考古資料	蕨手刀 1振	湯沢1-1-38 都南歴史民俗資料館	藤澤健志	昭49. 7. 22
〃	南部重直墓所壙棺出土品 附 墓坑出土品 1件35点 附 一式	本宮字荒屋13-1 盛岡市遺跡の学び館	盛岡市	平19. 6. 29
〃	柿ノ木遺跡出土伏壺 1件20点	本宮字荒屋13-1 盛岡市遺跡の学び館	盛岡市	平26.2.27

(2) 無形文化財 1件

種別	名称・員数	所在地	所有者 管理者名	指定 年月日
その他	諸賞流「和」・無辺流「棒術」	夕顔瀬町9-26 新明館内	南部藩古武道保存会 会長 高橋 厚吉	昭54. 8. 1

(3) 民俗文化財 71件

○有形民俗文化財 28件

種別	名称・員数	所在地	所有者 管理者名	指定 年月日
民俗文化財	川原町鉈屋町丁印 1台	南大通三丁目12番30号 御蔵(下町史料館)	盛岡市	昭47. 6. 27
"	田屋ほとけ 8幅	内丸1番50号 もりおか歴史文化館	個人	昭48. 7. 20
"	オシラ神 6体	湯沢1-1-38 都南歴史民俗資料館	"	"
"	大宮神社の多賀神楽絵巻 12面	大宮字大宮51	大宮神社	昭58. 8. 1
"	木津屋池野藤兵衛家住宅の火消用具 1式	南大通二丁目3-20	法人	昭63. 7. 1
"	道標・庚申供養塔 (文化四丁卯年正月吉日)	東山二丁目3地内	個人	平元. 4. 10
"	道標・六字名号塔 (弘化二乙巳二月十六日)	"	"	"
"	道標・庚申供養塔 (寛延四辛未歳五月廿四日)	築川第4地割飛鳥口	"	"
"	道標・庚申供養塔 (寛政十二年申六月九日)	"	"	"
"	道標・六字名号塔 (明和三丙戌天八月廿二日)	山岸二丁目12	千手院	平元. 4. 10
"	道標・庚申供養塔 (寛政元酉年八月七日)	上米内字赤坂地内	庄ヶ畑町内会	"
"	道標・六字名号塔 (文化七庚午年二月 日)	本宮三丁目39地内	個人	"
"	道標・百万遍供養塔 (文化九申天七月廿八日)	本宮三丁目48地内	宮沢寺	"
"	道標・庚申供養塔 (明和二乙酉歳八月十七日)	上太田字大堀22	西太田第1自治会会長	"
"	道標 (元禄拾貳年7月 日)	中太田深持9 太田民俗資料館	盛岡市	"
"	道標・南無地蔵大菩薩供養塔 (丙安政三年辰四月八日)	繫湯ノ館12	個人	"
"	南無地蔵願王 (天明四甲辰歳夷則十有五日)	北山一丁目15-2	東禅寺	"
"	餓死亡霊供養塔 (寛政十一未歳七月拾六日)	天昌寺町6-16	天昌寺	"
"	餓死亡霊供養塔 (文化七庚午四月吉日)	名須川町2-1	東顕寺	"
"	飢饉供養塔 (文化七龍庚午天六月十二日)	上太田関端地内	個人	"
"	餓死供養塔 (文化十二年亥三月八日)	天昌寺町6-16	天昌寺	"
"	蓮華八角柱餓死供養塔 (天保癸巳)	名須川町31-5	報恩寺	"
"	餓死供養塔 (慶應元乙丑年六月廿三日)	北夕顔瀬町2-4	個人	"
"	餓死供養塔 (不明)	上米内字赤坂地内	庄ヶ畑町内会	"

種別	名称・員数	所在地	所有者 管理者名	指定 年月日
〃	道標・庚申供養塔 (明和七寅年)	東山二丁目3地内	個人	平2. 4. 1
〃	踏鞴 (ふいご) 1式	南大通一丁目1-25	〃	平10. 5. 13
〃	鍛冶町紙町丁印 1台	内丸1番50号 もりおか歴史文化館	紺屋町町内会	平22. 3. 29
〃	繫の板碑(石卒塔婆) 1基	繫字湯ノ館152-2	個人	平23. 3. 24

○無形民俗文化財 40件

種別	名称	所在地	保持団体名	指定 年月日
民俗 芸能	山岸獅子踊	山岸	山岸獅子踊保存会	昭46. 4. 6
〃	築川高館剣舞	築川	築川高館剣舞保存会	〃
〃	銭掛剣舞	新庄字銭掛	銭掛剣舞保存会	〃
〃	根田茂高館剣舞	根田茂	根田茂高館剣舞保存会	〃
〃	上鹿妻田植踊	上鹿妻	上鹿妻田植踊保存会	〃
〃	宮崎神楽	西見前	見前神楽保存会	昭51. 7. 21
〃	山岸獅子踊	山岸	山岸獅子踊保存会	昭46. 4. 6
〃	築川高館剣舞	築川	築川高館剣舞保存会	〃
〃	銭掛剣舞	新庄字銭掛	銭掛剣舞保存会	〃
〃	根田茂高館剣舞	根田茂	根田茂高館剣舞保存会	〃
〃	上鹿妻田植踊	上鹿妻	上鹿妻田植踊保存会	〃
〃	宮崎神楽	西見前	見前神楽保存会	昭51. 7. 21
〃	羽場山伏神楽	羽場	羽場山伏神楽保存会	〃
〃	大ヶ生山伏神楽	大ヶ生	大ヶ生山伏神楽保存会	〃
〃	高館剣舞	〃	大ヶ生高館剣舞保存会	〃
〃	手代森念仏剣舞	手代森	手代森念仏剣舞保存会	〃
〃	高江柄念仏剣舞	大ヶ生	高江柄念仏剣舞保存会	〃
〃	羽場さんさ踊り	羽場	羽場さんさ踊り保存会	〃
〃	城内さんさ踊り	大ヶ生	城内さんさ踊り保存会	〃
〃	見前町田植踊り	西見前	見前町田植踊り保存会	〃
〃	内村田植踊り	下飯岡	内村田植踊り保存会	〃

盛岡市歴史的風致維持向上計画 一資料編一

種別	名称	所在地	保持団体名	指定期月日
民俗 芸能	黒川田植踊り	黒川	黒川田植踊り保存会	昭51.7.21
〃	法領田獅子踊り	乙部	法領田獅子踊り保存会	〃
〃	澤目獅子踊り	手代森	澤目獅子踊り保存会	〃
〃	下永井獅子踊り	永井	下永井獅子踊り保存会	昭59.1.1
〃	都南太鼓	三本柳	都南太鼓保存会	〃
〃	八ツ口神楽	上太田八ツ口	八ツ口神楽	昭59.4.1
〃	砂子沢高館剣舞	砂子沢	砂子沢高館剣舞保存会	昭61.4.1
〃	上砂子沢鹿踊	砂子沢	上砂子沢鹿踊保存会	〃
〃	上飯岡念仏剣舞	上飯岡	上飯岡念仏剣舞保存会	昭62.5.1.
〃	下久根さんさ踊り	下飯岡	下久根さんさ踊り保存会	〃
〃	乙部さんさ踊り	乙部	乙部さんさ踊り保存会	平元.8.1
〃	玉山神楽	玉山字城内	玉山神楽保存会	平2.6.1
〃	日戸神楽	日戸字姥懐	日戸神楽保存会	〃
〃	盛岡さんさ踊り 別記 10団体	盛岡市内一円	盛岡さんさ踊り振興協議会	平3.4.1
〃	桑畑七ツ踊り	巻堀字上桑畑	桑畑七ツ踊り保存会	平9.4.23
〃	外山駒踊り	藪川字外山	外山駒踊り保存会	〃
〃	藪川神楽	藪川字外山	藪川神楽保存会	平20.7.4
〃	巻堀神楽	巻堀字巻堀	巻堀神楽伝承会	〃
〃	松内神楽	松内字松内	松内神楽保存会	〃
〃	下田田植踊	下田字下田	下田田植踊保存会	〃
〃	釘ノ平念仏剣舞	川又字釘ノ平	釘ノ平念仏剣舞保存会	〃
〃	澤目さんさ踊	洪民字岩の沢	澤目さんさ踊保存会	〃
風俗 慣習	盛岡八幡宮祭りの山車行事	八幡町13-1	盛岡山車推進会	昭60.8.1
〃	盛岡八幡宮流鏝馬神事	〃	南部流鏝馬会	昭63.7.1
〃	盛岡の舟っこ流し	夕顔瀬橋及び 明治橋の上下流地点	盛岡舟っこ流し協賛会	平9.6.20

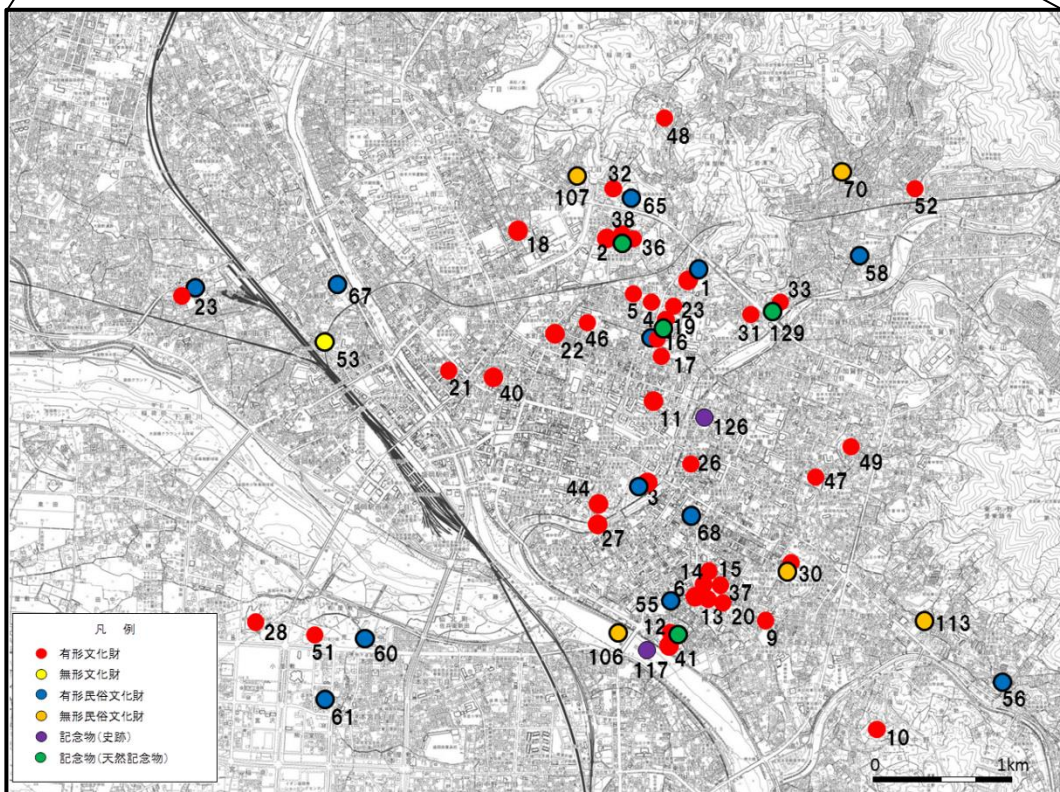
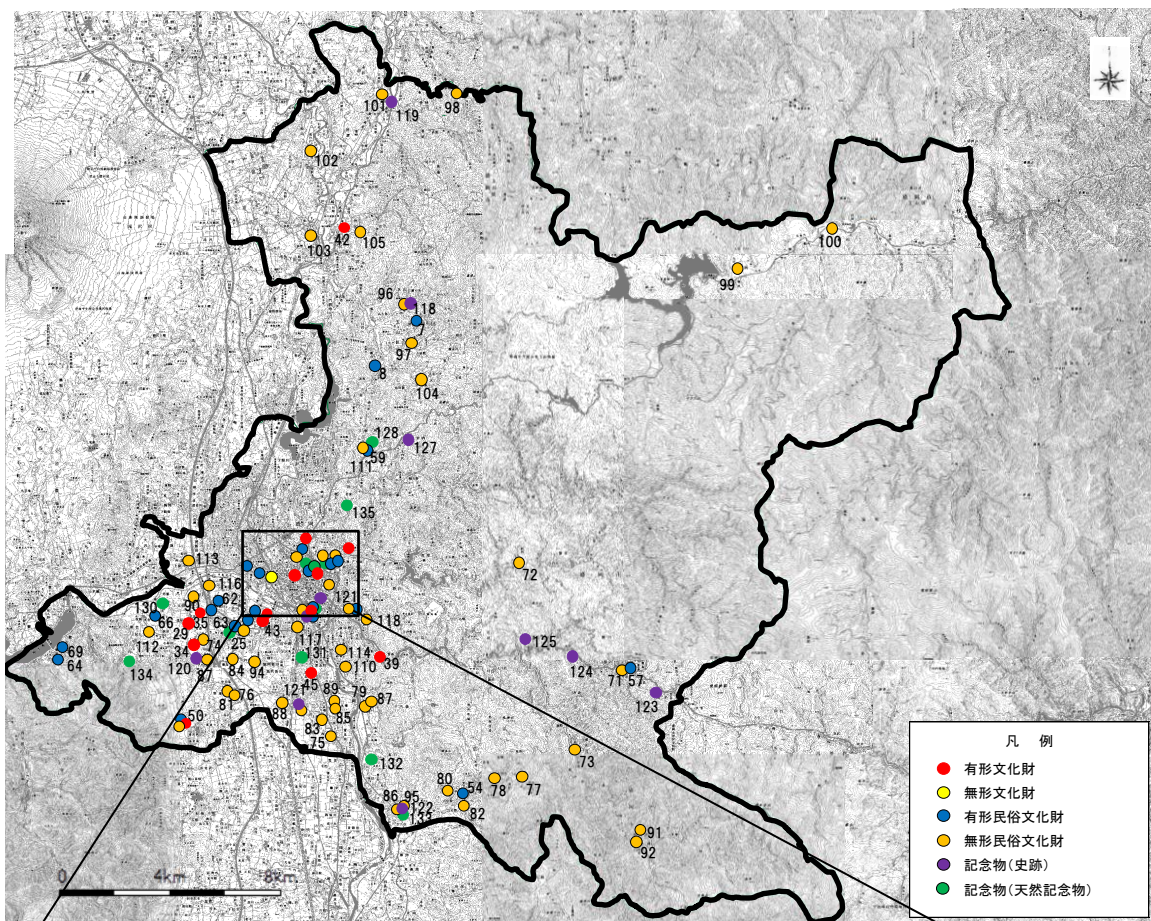
「盛岡さんさ踊り」保存団体（10団体）

保持団体	保持団体	保持団体
北山郷土芸能保存会	上厨川さんさ踊り伝承会	仙北小鷹さんさ踊り保存会
門さんさ踊り保存会	東安庭わかば会	滝の下さんさ踊り保存会
庄ヶ畑郷土芸能振興会	東中野町さんさ踊り保存会	
盛岡さんさ踊り清流	さんさ伝承会太田太鼓	

(4) 記念物 24件

種別	名称・員数	所在地	所有者 管理者名	指定 年月日
史跡	舟橋跡	南大通三丁目	国土交通省	昭41. 10. 18
〃	玉山館	玉山字館	個人	昭48. 2. 16
〃	一字一石一礼供養塔	寺林字梨木平	盛岡市	〃
〃	高館古墳 1基	上飯岡9-33	個人	昭48. 7. 20
〃	経塚 1基	永井21-5-69	盛岡市	〃
〃	餓死供養塔 1基	乙部13-129	如法寺	〃
〃	築川一里塚 北塚 南塚 2基	築川1-4-5地内 築川1-12地内	個人	昭55. 11. 1
〃	曾利田一里塚 1基	築川6-9-2	〃	〃
〃	大倉峠一里塚 1基	築川7-23-2地内	〃	〃
〃	鍛冶町一里塚跡	紺屋町78-1	〃	昭57. 6. 10
〃	大堂一里塚 南塚 北塚 2基	上米内字明通 上米内字米内沢	〃	昭58. 8. 1

種別	名称・員数	所在地	所有者 管理者名	指定 年月日
天然 記念物	上米内のシダレザクラ 1本	上米内字赤坂44	〃	昭47. 1. 12
〃	法華寺のヒイラギ 1本	北山一丁目4-10	法華寺	昭47. 11. 22
〃	愛宕町のベニシダレ 1本	愛宕町地内	盛岡市	〃
〃	円光寺の夫婦カツラ 2本	南大通三丁目11-49	円光寺	〃
〃	幸郷のケヤキ 1本	上太田細工4	盛岡市	〃
〃	大宮神社のモミ 1本	本宮字大宮51	大宮神社	〃
〃	南仙北のケンポナシ 1本	南仙北二丁目4-11	個人	〃
〃	夏屋敷のキャラボク 1本	黒川18-33	〃	昭48. 7. 20
〃	菖蒲田のカヤ 1本	乙部28-10	〃	〃
〃	法華寺のモリオカシダレ 1本	北山一丁目4-10	法華寺	昭55. 4. 1
〃	本誓寺のホンセイジシダレ 1本	名須川町3-16	本誓寺	〃
〃	薬師神社のクロビ 1本	猪去上平89	薬師神社 代表役員宮司 佐藤 啓一	昭56. 7. 1
〃	名乗坂のエドヒガン 1本	山岸字名乗15-14	盛岡市	平2. 4. 1



市指定文化財の位置

(1)有形文化財 88件

種別	名称
彫刻	報恩寺の五百羅漢付棟札
"	教浄寺の阿弥陀如来立像
"	愛染明王像
"	光台寺の阿弥陀如来立像
"	木造阿弥陀如来立像
"	木造阿弥陀如来坐像
"	山谷川目菩薩立像
"	川又不動明王立像
"	石造十六羅漢付五智如来
"	盛岡聖堂の孔子像
"	木造薬師如来立像
"	十一面観音(生目観音立像)
"	十王像
彫刻	子安延命地藏菩薩坐像
"	地藏菩薩坐像
"	十一面観音菩薩坐像
"	大黒天立像
"	木造阿弥陀如来坐像
"	木造十一面観音菩薩立像
"	木造阿弥陀如来坐像
"	木造大日如来坐像付宮殿
"	木造聖観音立像
"	木造阿弥陀如来立像
"	木造親鸞聖人坐像
"	木造聖徳太子立像
"	木造阿弥陀如来立像付厨子
"	木造一蓮上人立像
"	木造真教上人立像
"	木造両界大日如来坐像
"	木造十一面観音立像
"	木造地藏菩薩坐像(酒賣地藏尊)
"	石造地藏菩薩坐像(大智田中地藏尊)
"	木造釈迦如来坐像
"	伝木造聖観世音菩薩立像
工芸	大宮神社の鯛口
"	彫金亀遊釘廻
"	青銅擬宝珠
"	老松釜
"	四代小泉仁左衛門作
"	尻張釜 銘 雨事庵
"	四代小泉仁左衛門作
"	文鏡 銘 かつらへ
"	松橋宗明作
"	報恩寺の梵鐘
"	諏訪神社の鯛口
"	短刀 銘 道焼
"	(中嶋源蔵所用)
"	短刀 銘 (表)浪花月山
"	源貞一造 (裏)慶応元年仲夏
"	短刀 銘 兼房
工芸	青銅燈籠
"	本小札紺糸毛引威
"	二枚肥具足
"	獅子頭
"	本小札沢潟裾紅糸毛引威
"	二枚肥具足
"	恩流寺の半鐘
"	教浄寺の半鐘
"	マリア観音像(厨子付)
"	正平革包五枚肥具足
"	兜・頬当・袖・籠手・佩楯

図中番号	種別	名称
5	"	青銅製半鐘
34	"	鍍銅製半鐘
35	"	太刀 銘 備州長船貞家 応永廿八年二月日
"	"	刀 銘 新藤二郎源義園
2	書跡	納札
36	絵画	出山釈迦図
4	"	六曲一双盛岡城下絵屏風
37	"	「十六羅漢図」16幅及び「所記次第」1幅
17	"	紙本着色阿弥陀三尊来迎図屏風
36	"	紙本着色蓮華図
38	"	紙本着色山水図
12	"	紙本着色如来荒神曼荼羅
5	"	紙本着色如意輪観世音菩薩像
20	"	紙本着色十一面観音立像
"	"	紙本着色涅槃図
1	建造物	報恩寺の羅漢堂
39	"	旧宇津野発電所
40	"	付 露露設備・送水管
40	"	石川啄木新婿の家
"	"	旧帷子小路所在の武家住宅跡
41	"	御蔵
"	"	旧洪民尋常小学校
42	"	旧斎藤家
43	"	原敬生家
44	"	彦御蔵
45	歴史資料	大國神社献額
46	"	藩校作人館扁額
2	"	納札
20	"	寺寶矩格 横川良助編
"	"	寺寶矩格増補 大森寺十世宗光編
47	"	住吉神社の石燈籠(4座4対)
48	"	金刀毘羅神社の石燈籠(1座1対)
"	"	附 石燈籠奉納扁額1面
49	"	山蔭焼絵馬
50	考古資料	藤手刀
51	"	南部重直墓所遺物出土品
"	"	附 墓坊出土品
"	"	柿ノ木遺跡出土伏羲
52	工芸彫刻	聖天像及び聖天画像

(2)無形文化財 1件

図中番号	種別	名称
53	古武道	諸賞流「和」・無辺流「棒術」

図中番号	種別	名称
57	"	道標・庚申供養塔(寛延四年未歳五月廿四日)
"	"	道標・庚申供養塔(寛政十二年申六月九日)
58	"	道標・六字名号塔(明和三丙戌天八月廿二日)
59	"	道標・庚申供養塔(寛政元酉年八月七日)
60	"	道標・六字名号塔(文化七庚午年二月日)
61	"	道標・百万遍供養塔(文化九申天七月廿八日)
62	"	道標・庚申供養塔(明和乙酉歲八月十七日)
63	"	道標(元禄拾貳年7月日)
64	"	道標・南無地藏大菩薩供養塔(丙寅政三年辰四月八日)
65	"	南無地藏願王(天明四申辰歲夷則十有五日)
23	"	餓死亡霊供養塔(寛政十一未歳七月拾六日)
16	"	餓死亡霊供養塔(文化七庚午四月吉日)
66	"	飢饉供養塔(文化七龍庚午六月十二日)
23	"	餓死供養塔(文化十二年亥三月八日)
1	"	蓮華八角柱餓死供養塔(天保癸巳)
67	"	餓死供養塔(慶應元乙丑年六月廿三日)
59	"	餓死供養塔(不明)
56	"	道標・庚申供養塔(明和七寅年)
68	"	踏躰(ふいご)
3	"	鍛冶町紙町丁印
69	"	繋の板碑(石卒塔婆)

○無形民俗文化財 40件

図中番号	種別	名称
70	民俗芸能	山岸獅子踊
71	"	栗川高館剣舞
72	"	鏡掛剣舞
73	"	根田茂高館剣舞
74	"	上鹿妻田植踊
75	"	宮崎神楽
76	"	羽場山伏神楽
77	"	大ヶ生山伏神楽
78	"	高館剣舞
79	"	手代森念仏剣舞
80	"	高江柄念仏剣舞
81	"	羽場さんさ踊り
82	"	城内さんさ踊り
83	"	見前町田植踊り

図中 番号	種 別	名 称
84	民俗 芸能	内村田植踊り
85	"	黒川田植踊り
86	"	法領田獅子踊り
87	"	澤目獅子踊り
88	"	下永井獅子踊り
89	"	都南太鼓
90	"	八ツ口神楽
91	"	砂子沢高館剣舞
92	"	上砂子沢鹿踊
93	"	上飯岡念仏剣舞
94	"	下久根さんさ踊り
95	"	乙部さんさ踊り
96	"	玉山神楽
97	"	日戸神楽
※	"	盛岡さんさ踊り 別記 10団体
98	"	桑畑七ツ踊り
99	"	外山駒踊り
100	"	藪川神楽
101	"	巻堀神楽
102	"	松内神楽
103	"	下田田植踊
104	"	釘ノ平念仏剣舞
105	"	澤目さんさ踊

図中 番号	種 別	名 称
30	無形 民俗 文化財	盛岡八幡宮祭りの山車行事
	"	盛岡八幡宮流鏝馬神事
106	"	盛岡の舟っこ流し

※「盛岡さんさ踊り」保持団体（10団体）

図中 番号	保持団体
107	北山郷土芸能保存会
108	門さんさ踊り保存会
109	庄ヶ畑郷土芸能振興会
110	盛岡さんさ踊り清流
111	上厨川さんさ踊り伝承会
112	東安庭わかば会
113	東中野町さんさ踊り保存会
114	さんさ伝承会太田太鼓
115	仙北小鷹さんさ踊り保存会
116	滝の下さんさ踊り保存会

(4) 記念物 24件

図中 番号	種 別	名 称
117	史 跡	舟橋跡
118	"	玉山館
119	"	一字一石一礼供養塔
120	"	高館古墳
121	"	経塚
122	"	餓死供養塔
123	"	築川一里塚 北塚 南塚
124	"	曾利田一里塚
125	"	大倉峠一里塚
126	"	鍛冶町一里塚跡
127	"	大堂一里塚 南塚 北塚
128	天 然 記念物	上米内のシダレザクラ
38	"	法華寺のヒイラギ
129	"	愛宕町のベニシダレ
112	"	円光寺の夫婦カツラ
130	"	牽郷のケヤキ
25	"	大宮神社のモミ
131	"	南仙北のケンボナシ
132	"	夏屋敷のキャラボク
133	"	菖蒲田のカヤ
38	"	法華寺のモリオカシダレ
19	"	本誓寺のホンセイシダレ
134	"	薬師神社のクロビ
135	"	名乗坂のエドヒガン

※無形民俗文化財の保護団体は、盛岡市文化財保護条例に基づき「保持団体」の名称を使用している。