

凡例

● : ボーリング位置

ボーリング柱状図

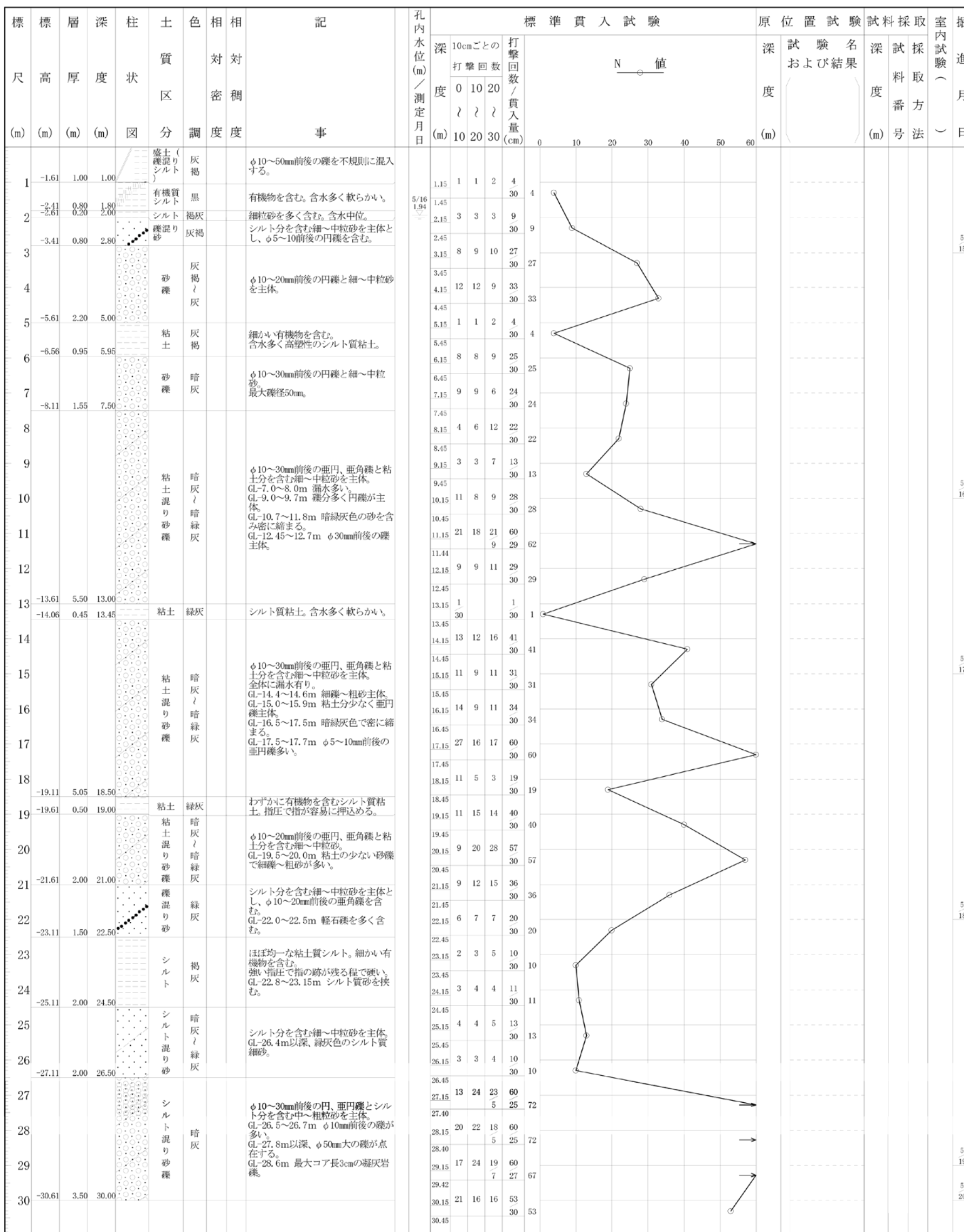
調査名 盛岡南公園野球場（仮称）整備工事に係る地質調査業務委託

ボーリングNo

事業・工事名

シートNo

ボーリング名	B-1	調査位置	盛岡市永井7地割他		北緯	39° 38' 52"		
発注機関	盛岡市建設部 建築住宅課			調査期間	平成 29年 5月 15日 ~ 29年 5月 20日			
調査業者名	(株) 共同地質コンパニオン 電話 (019-653-2050)		主任技師	橋本 憲幸	現代場代理人	橋本 憲幸	コア鑑定者	橋本 憲幸
ボーリング責任者	四日市 守							
孔口標高	KBM -0.61m	角	180° 上 90° 下 0°	方	北 0° 270° 西 180° 東 90° 南	地盤勾配	鉛直 0° 水平 0°	
総掘進長	30.00m	使用機種	東邦地下工機 D-1 型		ハンマー	落下用具		
		エンジン	ヤンマー NFD 型		ポンプ	BG-3B		



ボーリング柱状図

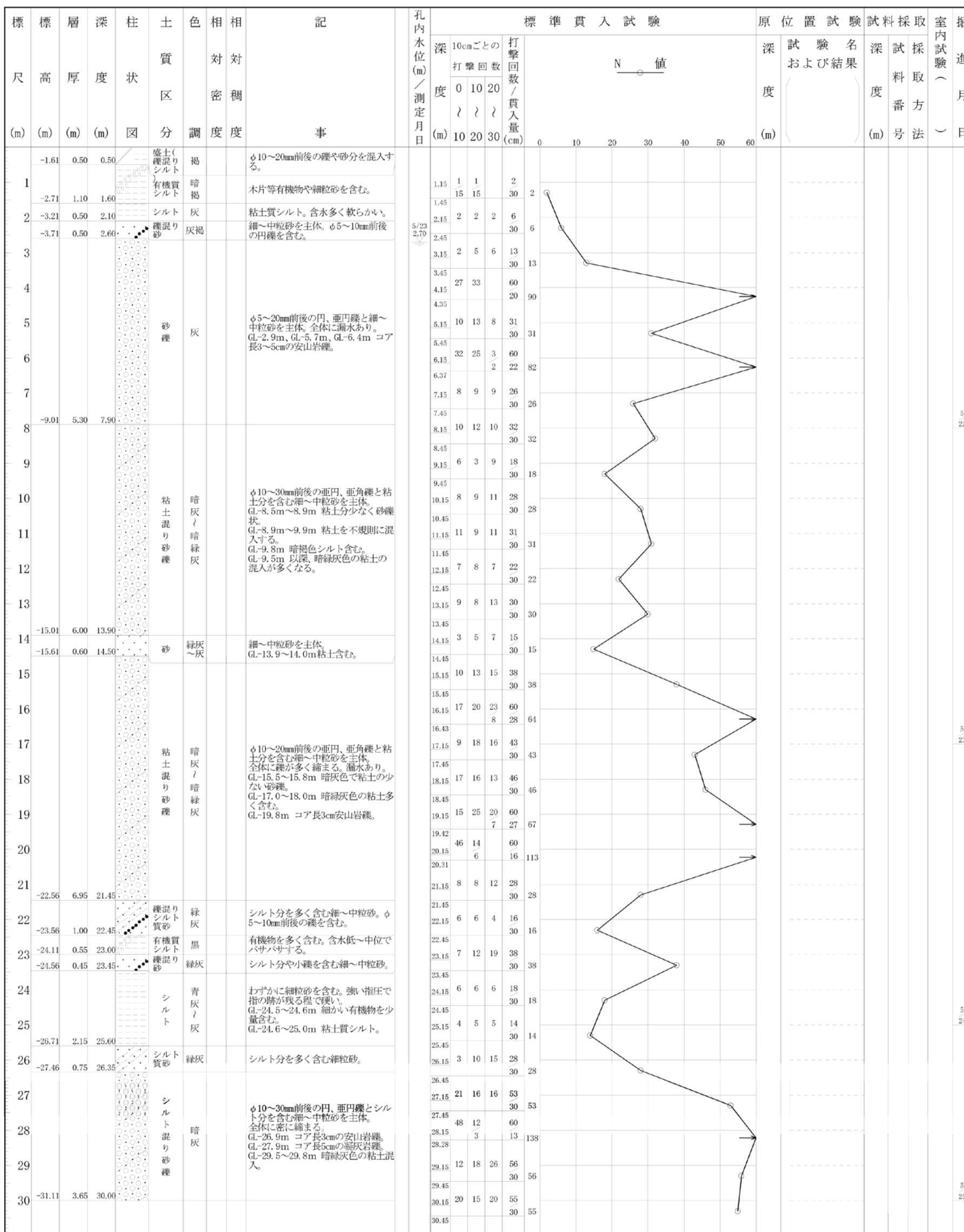
調査名 盛岡南公園野球場（仮称）整備工事に係る地質調査業務委託

ボーリングNo

事業・工事名

シートNo

ボーリング名	B-2	調査位置	盛岡市永井7地割他	北緯	39° 38' 48"
発注機関	盛岡市建設部 建築住宅課	調査期間	平成 29年 5月 22日 ~ 29年 5月 26日	東経	141° 8' 23"
調査業者名	(株) 共同地質コンパニオン 電話 (019-653-2050)	主任技師	橋本 憲幸	現代場代理人	橋本 憲幸
孔口標高	KBM -1.11m	角	180° 上 90° 下 0°	方	北 0° 270° 西 180° 東 90° 南
総掘進長	30.00m	地盤勾配	鉛直 90° 水平 0°	使用機種	東邦地下工機 D-1型 エンジン ヤンマー NFD型 ハンマー落下用具 ポンプ
					ボーリング責任者 四日市 守 半自動落下 BG-3B



ボーリング柱状図

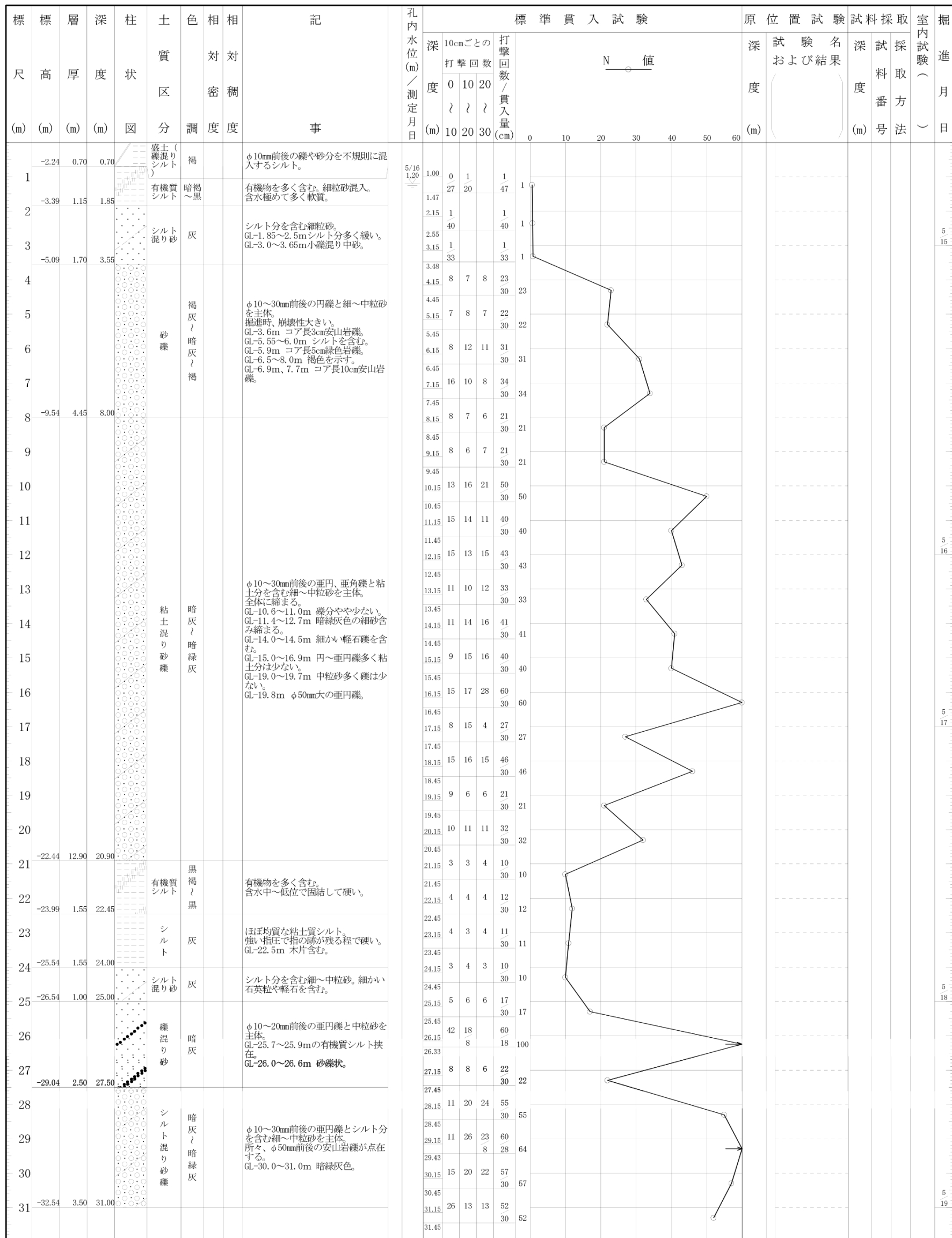
調査名 盛岡南公園野球場（仮称）整備工事に係る地質調査業務委託

ボーリングNo

事業・工事名

シートNo

ボーリング名	B-3		調査位置	盛岡市永井7地割他			北緯	39° 38' 49"			
発注機関	盛岡市建設部建築住宅課			調査期間	平成 29年 5月 15日 ~ 29年 5月 20日			東経	141° 8' 31"		
調査業者名	(株) 共同地質コンパニオン 電話 (019-653-2050)		主任技師	橋本 憲幸		現代場代理人	橋本 憲幸		ボーリング責任者	岩崎 久彦	
孔口標高	KBM -1.54m	角	180° 上 90° 下 0°	方	北 0° 270° 西 180° 南	地盤勾配	鉛直 水平0° 90°		使用機種	東邦地下工機D-1型	
総掘進長	31.00m		度			エンジン	ヤンマーNFD型		ハンマー落下用具	半自動落下	
									ポンプ	BG-3B	



ボーリング柱状図

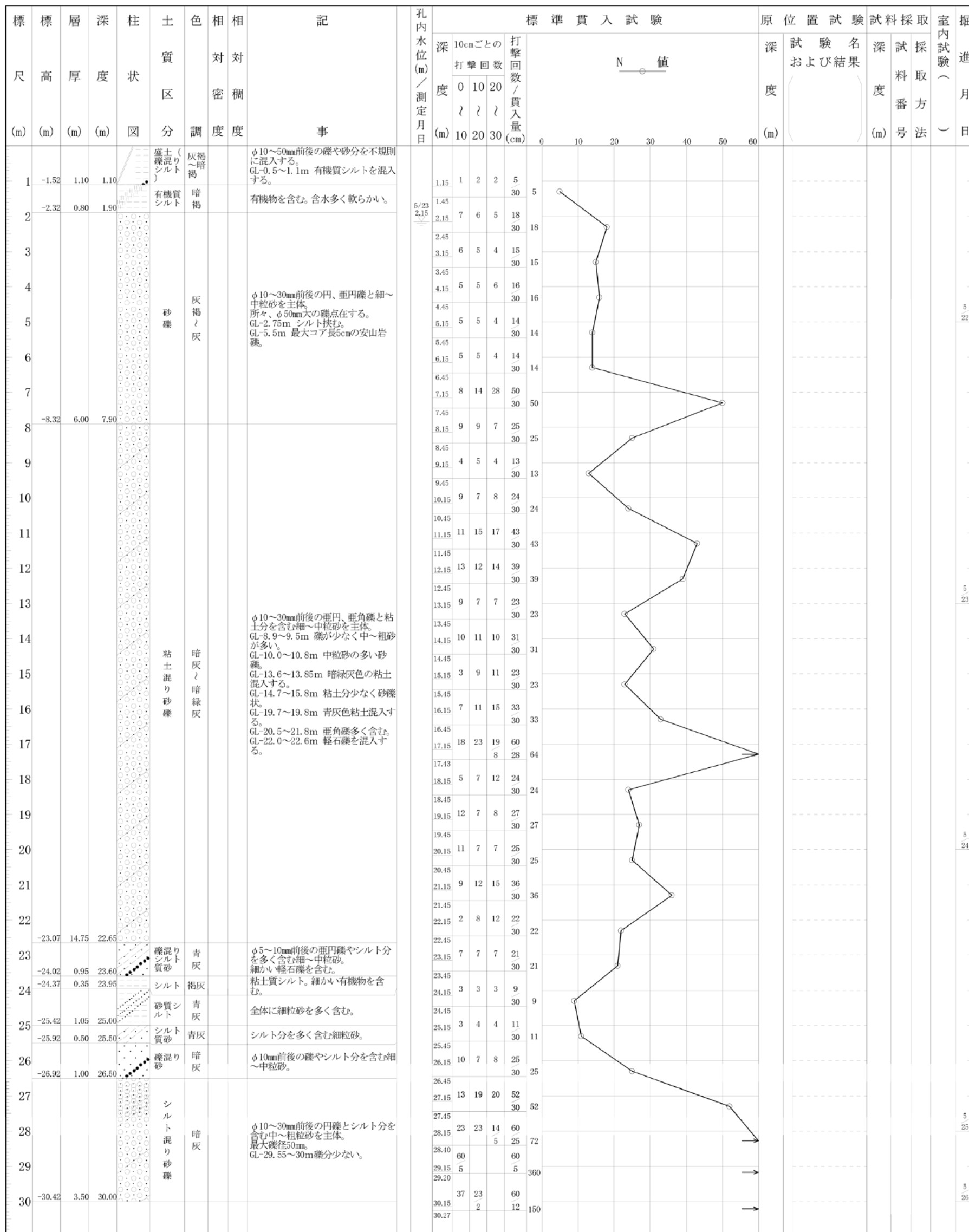
調査名 盛岡南公園野球場（仮称）整備工事に係る地質調査業務委託

ボーリングNo

事業・工事名

シートNo

ボーリング名	B-4		調査位置	盛岡市永井7地割他			北緯	39° 38' 54"					
発注機関	盛岡市建設部建築住宅課			調査期間	平成 29年 5月 22日 ~ 29年 5月 27日			東経	141° 8' 26"				
調査業者名	(株) 共同地質コンパニオン 電話 (019-653-2050)		主任技師	橋本 憲幸		現場代理人	橋本 憲幸		ボーリング責任者	岩崎 久彦			
孔口標高	KBM -0.42m	角	180° 上	方	北 0° 270° 西	地盤勾配	鉛直 90°	使用機種	東邦地下工機 D-1 型		ハンマー落下用具	半自動落下	
総掘進長	30.00m		度	下 0°	向	東 90° 南 180°	エンジン	ヤンマー NFD 型		ポンプ	BG-3B		



ボーリング柱状図

調査名 盛岡南公園野球場（仮称）整備工事に係る地質調査業務委託

ボーリングNo									
---------	--	--	--	--	--	--	--	--	--

事業・工事名

シートNo

ボーリング名	B-5		調査位置	盛岡市永井7地割他			北緯	39° 38' 50"		
発注機関	盛岡市建設部建築住宅課				調査期間	平成 29年 5月 29日 ~ 29年 6月 2日		東経	141° 8' 27"	
調査業者名	(株) 共同地質コンパニオン 電話(019-653-2050)				主任技師	橋本 憲幸		現代場代理人	橋本 憲幸	
孔口標高	KBM -1.47m	角	180° 上 90° 下 0°		方	北 0° 270° 西 180° 東 90° 南		地盤勾配	鉛直 90° 水平 0°	
総掘進長	29.00m		使用機種	試錐機		東邦地下工機D-1型		ハンマー落下用具	半自動落下	
			エンジン	ヤンマーNFD型		ポンプ	BG-3B			

