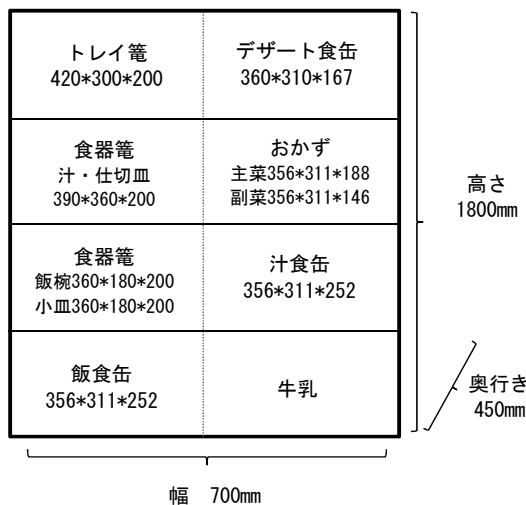


資料13 各配送校の配膳室改修案

■改修内容

学校名	プラットフォーム	配膳室	什器	設備	その他
見前小学校				・流し台の設置（上下水道工事含む）	
津志田小学校			・配膳棚改修		
飯岡小学校			・配膳棚改修	・換気口、換気扇取り付け	
羽場小学校			・配膳棚改修		・（外構）屋外スロープ改修
永井小学校			・配膳棚改修	・冷蔵庫用配線やり直し	
都南東小学校				・冷蔵庫用配線やり直し	
手代森小学校					
見前南小学校			・配膳棚改修		・（外構）屋外搬入口付近嵩上げ
向中野小学校			・配膳棚改修		
見前中学校		・シャッター改修			
飯岡中学校		・シャッター屋外側ステージ作成			
乙部中学校			・配膳棚改修		
見前南中学校			・配膳棚改修		
仙北中学校	・プラットフォーム嵩上げ ・扉改修	・配膳室内の床嵩上げ ・床嵩上げに伴う階段設置 ・扉改修	・配膳棚の増設		
大宮中学校	・プラットフォーム新設（屋外掘削、雨水排水工事含む） ・扉改修	・扉改修	・配膳棚設置	・流し台の設置（上下水道工事含む）	
河南中学校	・プラットフォーム前の掘削	・扉改修	・配膳棚設置		
城東中学校	城南中学校は、搬入想定位置に雨水排水管理設のためプラットフォーム製作が不可能、配膳室の天井が低いため床の嵩上げが不可能なため、現状のまま使用する。				
	・プラットフォームと配膳空間の段差解消		・配膳棚設置		

1クラス分の収納想定



■改修についての留意点

- ア 外部プラットフォームの床レベルは、基本的に配膳室内と同一とし、段差を無くしてコンテナの搬入に支障がないようにすること。その際、プラットフォームと地盤面（犬走り部分）との差については、必要により階段を設けて昇降しやすくすること。
- イ 搬入口のシャッターや扉は、止水対策を施すほか、砂塵、埃等の侵入を防ぐこと。
- ウ 配膳棚は、ステンレス製とし、児童・生徒が取り出しやすい高さとする。
- エ 換気扇は、有圧換気扇とし、外部より虫等が侵入しないようカバーを設置すること。

【参考1】仙北中学校, 大宮中学校, 河南中学校, 城東中学校の改修案詳細

	学級数	特支内数	コンテナ数	学校までの経路	敷地内	配送車両	プラットフォーム		配膳室	プラットフォーム改修(案)	配膳室内改修(案)	備考
							高さ	現状	現状			
仙北中学校	21	(2)	5.25	問題なし	職員駐車スペースの一部(3台分)を配送車両到着時に利用する。	4tトラック可	650mm	コンテナの一時置き可能	幅3.6m×奥行8.0m	<ul style="list-style-type: none"> プラットフォームの高さを900mmまで引き上げ 扉改修(両開き戸に改修) 	<ul style="list-style-type: none"> 配膳室内の床の引き上げ(350mm) 床の引き上げに伴う階段の設置 配膳棚の増設(21クラス分設置) 扉改修(既存の窓枠の中で両開き戸に改修) 	棚の設置にあたっては、既存の配膳室の中に全クラス分の棚の設置は難しい(既設の棚は片側に約8クラス分ほど)。コンテナから直接出し入れする運用が想定される。
大宮中学校	17	(2)	4.25	問題なし	問題なし	4tトラック可	300mm(資料室の非常口とする)	資料室に新設整備(広さ十分)	<ul style="list-style-type: none"> 【新設】高さ900mmのプラットフォームを新設(候補場所(砂利敷き)を掘削して整備するほか、プラットフォーム前の雨水排水工事を行うこと。) 扉改修(既存の扉枠の中で観音開きに改修) 	<ul style="list-style-type: none"> 【新設】配膳棚の設置(壁沿いに17クラス分設置) 流し台の設置(上下水道工事を含む。) 扉改修(両開き戸に改修) 		
河南中学校	14	(2)	3.5	南大橋から神子田への入口の下り坂が狭い。	問題なし	3tトラックまで可	500mm	コンテナの一時置き△	幅4.5m×奥行8.0m	<ul style="list-style-type: none"> プラットフォームと室内の段差(400mm)を解消するため、プラットフォーム前を掘削 	<ul style="list-style-type: none"> 配膳棚の設置(両側壁沿いに14クラス分設置) 扉改修(両開き戸に改修) 	
城東中学校	8		2.25	4号線からの右折に難があるほか、学校に至る道も狭く対向車とすれ違えない箇所もある。	問題なし	2t以上トラック不可 (搬送可能車両) ・ハイエース ・トラック(2tショート) ・トラック(1tロング)等	400mm	コンテナの一時置き△ 配膳室との間に段差あり	幅5.68m×奥行4.6m	<ul style="list-style-type: none"> 搬入口と配膳室の段差を解消するためのスロープの設置 	<ul style="list-style-type: none"> 配膳棚の設置(壁沿いに12クラス分設置) 	<p>①アスファルト掘削によりプラットフォーム高さを出す方法は不可(現在プラットフォームの前を通っている雨水排水を迂回させる工事が必要があり、整備費が増大するため。)</p> <p>②配膳室内の床の引き上げが不可(現配膳室内の高さが2,400mmしかないため。)</p> <p>※センター給食の受配を実現できる車両もしくは配送方式を事業者提案とする。 (例)狭い道幅や急な傾斜を通行でき、かつ、リフター付の車両(1tロングトラック、2tショートトラック等)</p>

仙北中学校



大宮中学校



地面掘削整備のイメージ



河南中学校



城東中学校



【参考2】配膳室調査

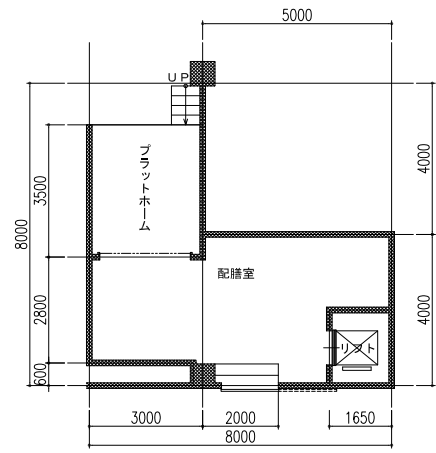
調査リスト

1. 小学校

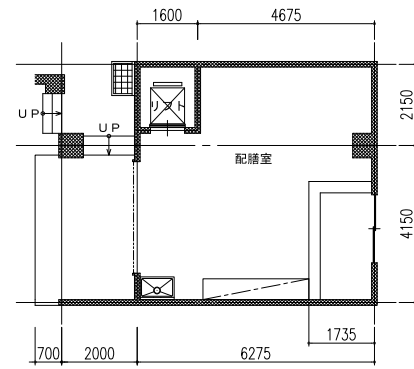
- 1-1. 羽場小学校
- 1-2. 飯岡小学校
- 1-3. 永井小学校
- 1-4. 向中野小学校
- 1-5. 津志田小学校
- 1-6. 見前小学校
- 1-7. 見前南小学校
- 1-8. 手代森小学校
- 1-9. 都南東小学校 9校

2 中学校

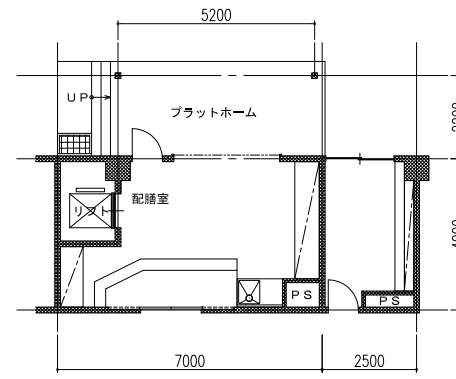
- 2-1. 飯岡中学校
- 2-2. 見前中学校
- 2-3. 見前南中学校
- 2-4. 乙部中学校
- 2-5. 城東中学校
- 2-6. 河南中学校
- 2-7. 仙北中学校
- 2-8. 大宮中学校 8校



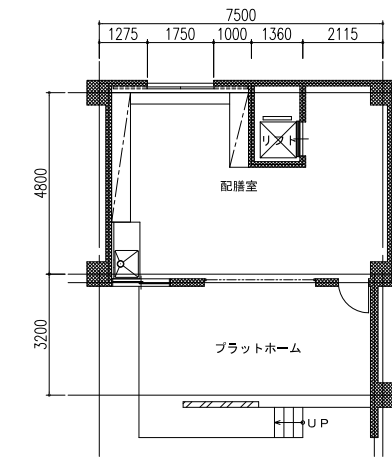
【見前小学校 1階配膳室】



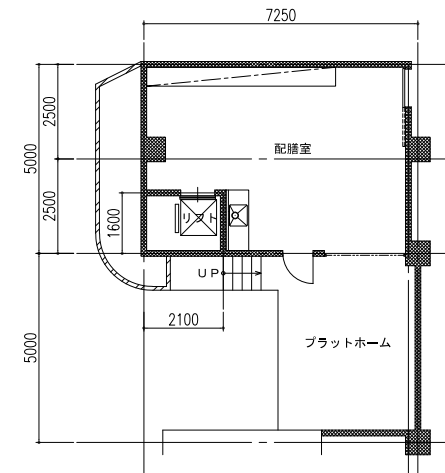
【飯岡小学校 1階配膳室】



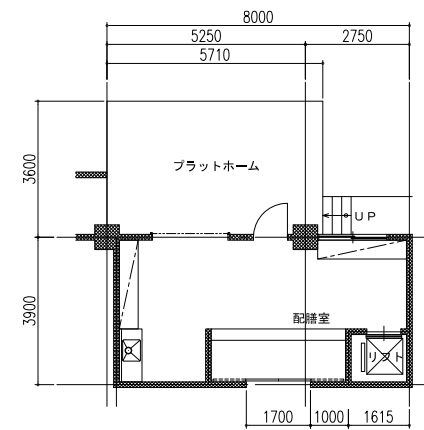
【羽場小学校 1階配膳室】



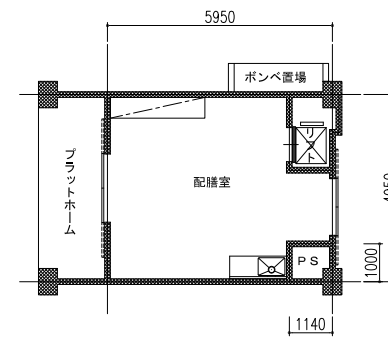
【永井小学校 1階配膳室】



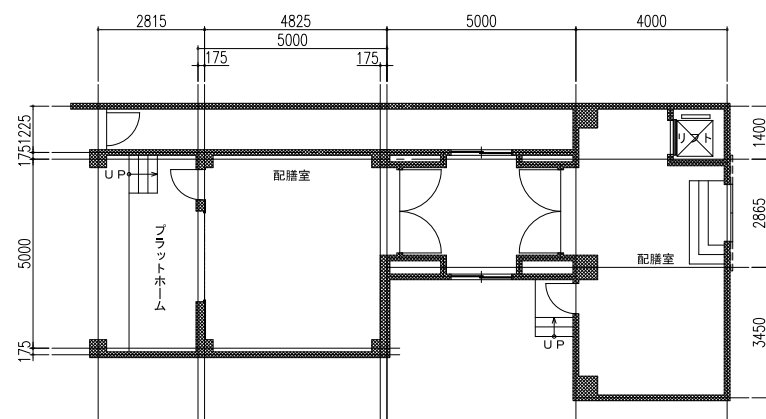
【手代森小学校 1階配膳室】



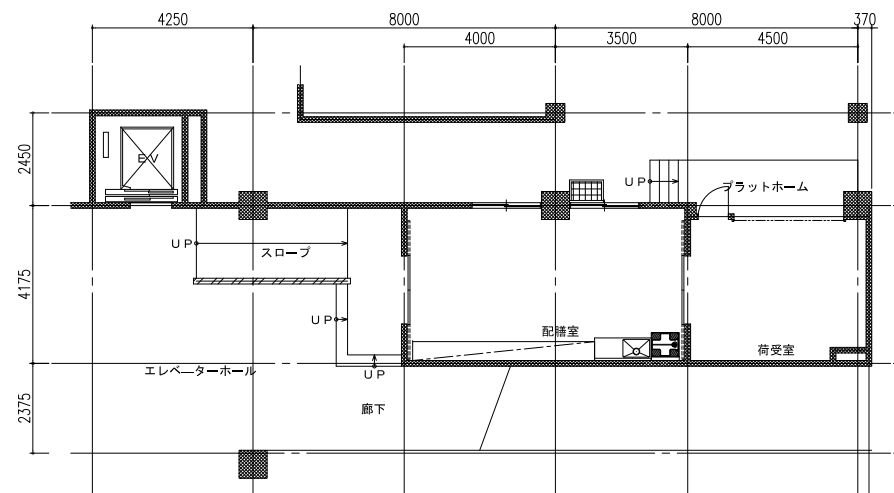
【見前南小学校 1階配膳室】



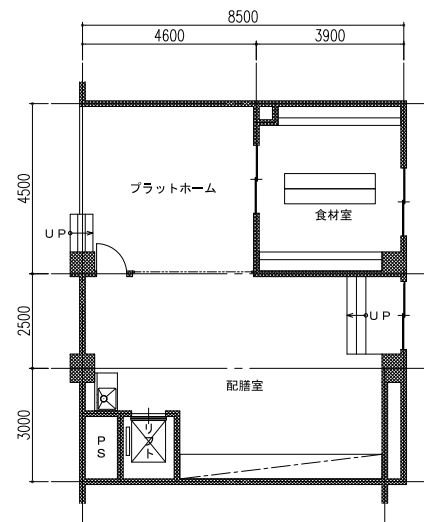
【都南東小学校 1階配膳室】



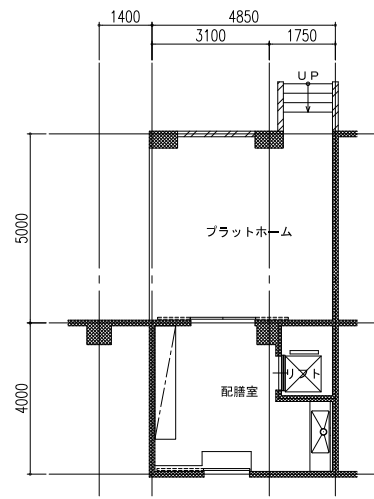
【津志田小学校 1階配膳室】



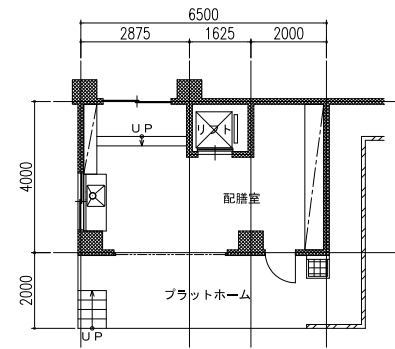
【向中野小学校 1階配膳室】



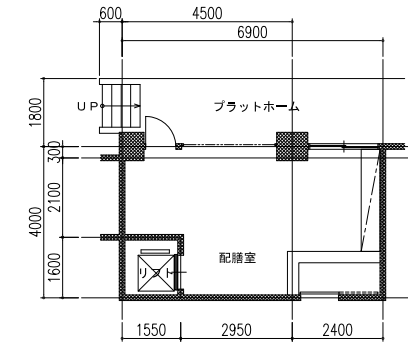
【見前中学校 1階配膳室】



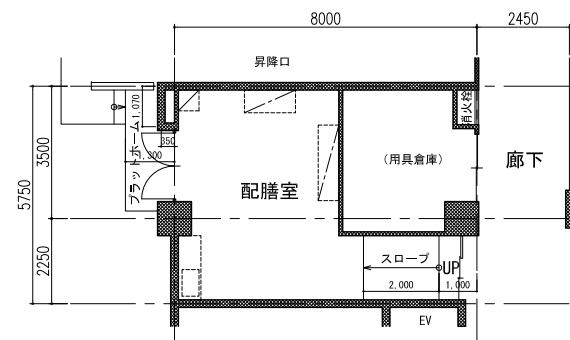
【飯岡中学校 1階配膳室】



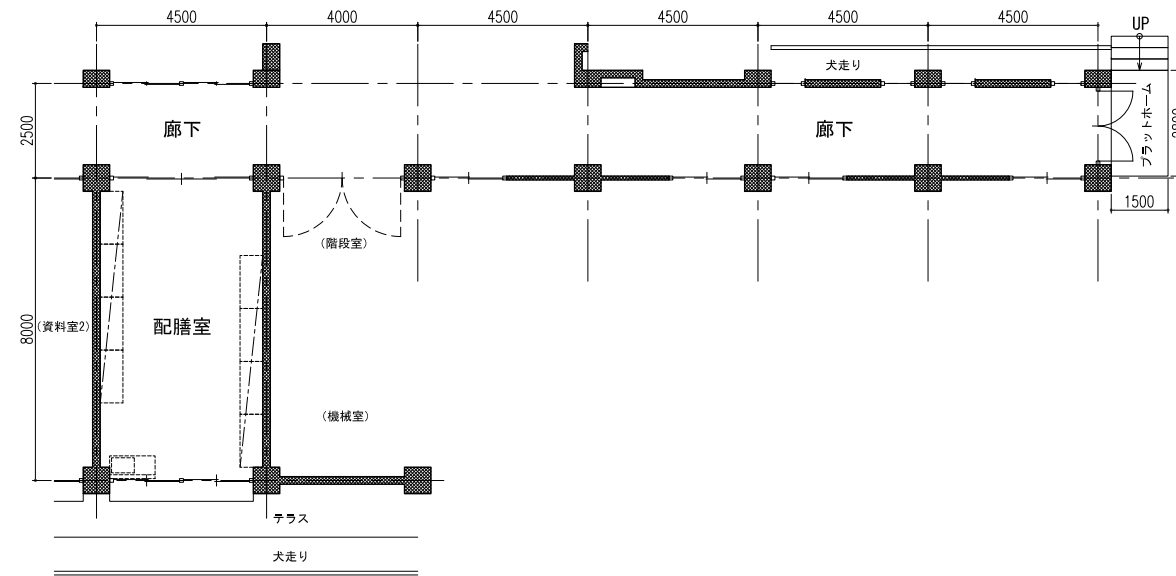
【乙部中学校 1階配膳室】



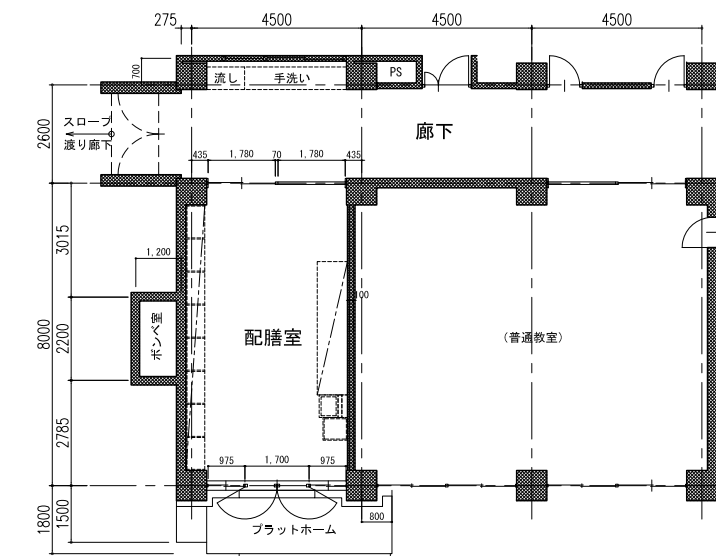
【見前南中学校 1階配膳室】



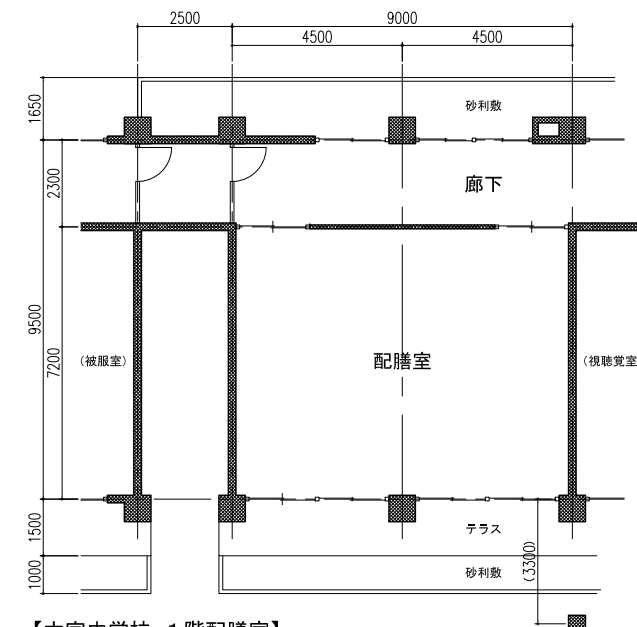
【城東中学校 1階配膳室】



【河南中学校 1階配膳室】



【仙北中学校 1階配膳室】



【大宮中学校 1階配膳室】

1-1.羽場小学校



①
1F配膳室



②
1F配膳室



③
1F配膳室



④
1Fコンテナ室



⑤
1Fコンテナ室



⑥
1Fコンテナ室

1-1.羽場小学校



⑦
屋外スロープ
※降雪時等、スロープの上り下りが困難

写真

写真

写真

写真

写真

1-2.飯岡小学校



①
1F配膳室
夏の湿気対策が必要



②
1F配膳室



③
1F配膳室



④
1F配膳室



⑤
1F配膳室棚



⑥
1F配膳室シャッター

1-2.飯岡小学校



⑦
2F配膳室



⑧
2F配膳室棚、DW



⑨
2F配膳室棚

写真

写真

写真

1-3.向中野小学校



①
1F配膳室



②
1F配膳室



③
1F配膳室



④
1F配膳室 棚
※サイズが合わなく使用できない



⑤
1F配膳室棚



⑥
1F配膳室シャッター

1-3.向中野小学校



⑦
2F配膳室



⑧
2F配膳室棚

写真

写真

⑨
2F配膳室棚、DW

写真

写真

1-4.永井小学校



①
1F配膳室



②
1F配膳室 棚



③
1F配膳室 流し台



④
1階配膳室 DW



⑤
2F配膳室



⑥
2F配膳室



⑦
2F配膳室 流し台

写真

写真

写真

写真

写真

1-5.津志田小学校



①
1F配膳室



②
1F配膳室



③
1F配膳室



④
1F配膳室 DW



⑤
1F配膳室 棚
※サイズが合わなく使用できない



⑥
2F配膳室



⑦
別室配膳室
※用具置場の一部を利用

写真

写真

写真

写真

写真

1-6.見前小学校



①
1F配膳室



②
1F配膳室



③
1F配膳室 棚



④
1F配膳室 DW



⑤
2F配膳室 棚
※流し台なし



⑥
2F配膳室 棚



⑦
2F配膳室

写真

写真

写真

写真

写真

1-7.見前南小学校



①
1F配膳室



②
1F配膳室



③
1F配膳室



④
1F配膳室 DW



⑤
2F配膳室 流し台、棚



⑥
2F配膳室 棚

1-7.見前南小学校



⑦
屋外搬入スペース
※傾斜があり、台木を使用し調整



⑧
屋外搬入スペース
※傾斜があり、台木を使用し調整

写真

写真

写真

写真

1-8.手代森小学校



①
1F配膳室



②
1F配膳室



③
1F配膳室



④
1F配膳室 棚



⑤
1F配膳室 流し台



⑥
1F配膳室 棚



⑦
2F配膳室 流し台

写真

写真

写真

写真

写真

1-9.都南東小学校



①
1F配膳室



②
1F配膳室



③
1F配膳室



④
冷蔵庫



⑤
1F配膳室 DW



⑥
1F配膳室
※冷蔵庫への露出配線



⑦
2F配膳室



⑧
2F配膳室

写真

写真

写真

写真

2-1.飯岡中学校



①
1F配膳室



②
1F配膳室



③
1F配膳室



④
1F配膳室



⑤
1F配膳室



⑥
1F配膳室
※シャッター部外側に開閉時のスペースが必要

2-1.飯岡中学校



⑦
1F配膳室



⑧
2F配膳室

写真

写真

写真

写真

2-2.見前中学校



①
1F配膳室



②
1F配膳室



③
1F配膳室



④
冷蔵庫



⑤
2F配膳室



⑥
2F配膳室

2-2.見前中学校



⑦
2F配膳室 流し台



⑧
2F配膳室 DW

写真

写真

写真

写真

2-3.見前南中学校



①
1F配膳室



②
1F配膳室



③
1F配膳室 棚



④
1F配膳室 流し台



⑤
1F配膳室 DW



⑥
1Fコンテナスペース

2-3.見前南中学校



⑦
2F配膳室



⑧
2F配膳室



写真

写真

写真

2-4.乙部中学校



①
1F配膳室



②
1F配膳室 流し台



③
1F配膳室 棚



④
1F配膳室



⑤
1F配膳室 DW



⑥
2F配膳室

2-4.乙部中学校



⑦
2F配膳室



⑧
2F配膳室

写真

写真

写真

写真

2-5.城東中学校



①
1F配膳室



②
1F配膳室



③
1F配膳室



④
1F配膳室



⑤
1F配膳室 入口



⑥
1F配膳室 プラットホーム

2-6.河南中学校



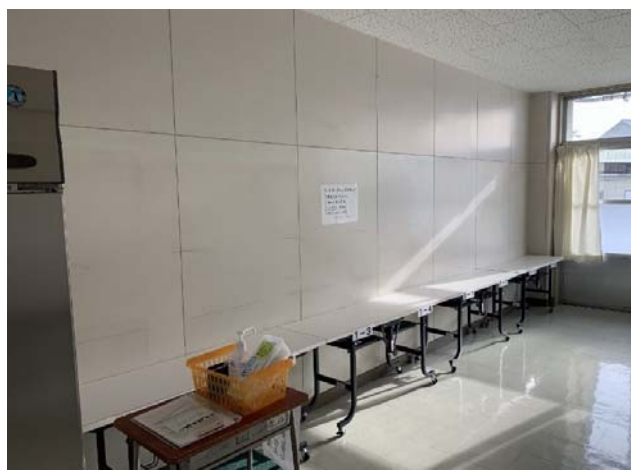
①
1F配膳室



②
1F配膳室



③
1F配膳室



④
1F配膳室

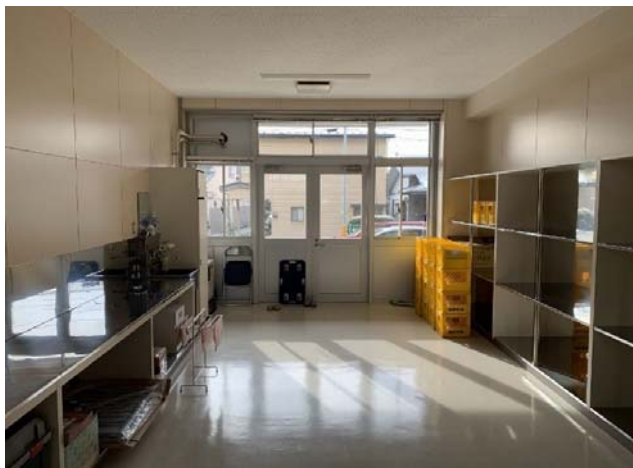


⑤
1F配膳室 入口



⑥
1F配膳室 プラットホーム

2-7.仙北中学校



①
1F配膳室



②
1F配膳室



③
1F配膳室



④
1F配膳室



⑤
1F配膳室 プラットホーム



⑥
1F配膳室 プラットホーム

2-8.大宮中学校



①
1F配膳室
※普通教室を配膳室に改修



②
1F配膳室



③
1F配膳室



④
1F配膳室 入口部



⑤
廊下(搬入通路)



⑥
1F配膳室 プラットホーム