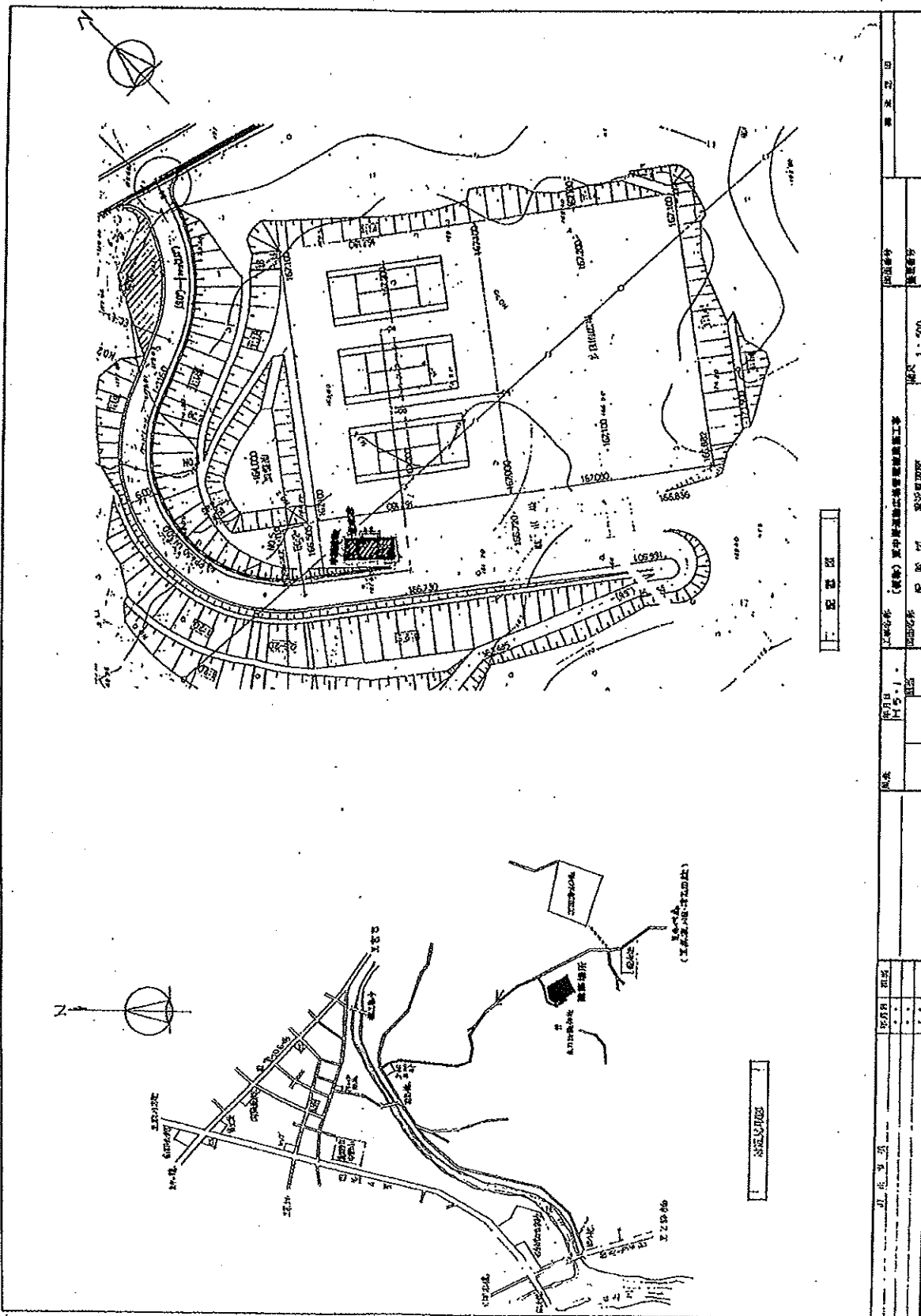
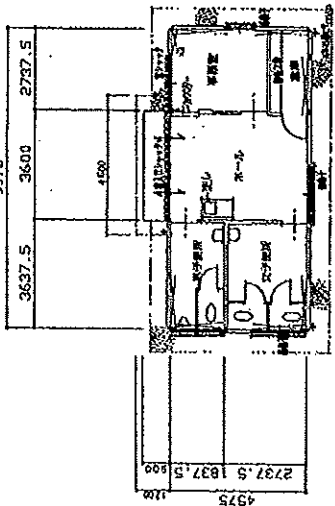


盛岡市立東中野運動広場



3 4 5 6 7 8 9 1 2 3 4 5 6 7 8 9 1 2 3 4 5 6 7 8 9

建築形式	建築コンクリート造	建築年	昭和
用途	運動場用	建築者	盛岡市
外観形状	長方形	所在地	盛岡市東中野
面積	約 1000㎡	設計者	盛岡市建設課
構造	鉄骨コンクリート造	施工者	盛岡市建設課
基礎	基礎コンクリート造		
階数	地上1階		
部	男子更衣室		
室	女子更衣室		
名	洗面所		
数	男子用 2		
	女子用 2		
	洗面所 2		
	更衣室 1		
	更衣室 1		
	洗面所 2		
	洗面所 2		
	洗面所 2		
	洗面所 2		



平面図

男更衣室 4. 575×9. 975= 45. 6356
 女更衣室 1. 200×4. 600= 7. 2000
 洗面所 51. 15㎡

南立面図

4. 575×9. 975= 45. 6356
 45. 63㎡



南立面図



東立面図



北立面図



西立面図

竣工年月	昭和	棟数	1
延床面積	約 1000㎡	構造	鉄骨コンクリート造
建築費	約 1000万円	用途	運動場用
設計者	盛岡市建設課	施工者	盛岡市建設課
所在地	盛岡市東中野	面積	約 1000㎡
建築形式	建築コンクリート造	建築年	昭和
用途	運動場用	建築者	盛岡市
外観形状	長方形	所在地	盛岡市東中野
面積	約 1000㎡	設計者	盛岡市建設課
構造	鉄骨コンクリート造	施工者	盛岡市建設課
基礎	基礎コンクリート造		
階数	地上1階		
部	男子更衣室		
室	女子更衣室		
名	洗面所		
数	男子用 2		
	女子用 2		
	洗面所 2		
	更衣室 1		
	更衣室 1		
	洗面所 2		
	洗面所 2		
	洗面所 2		
	洗面所 2		