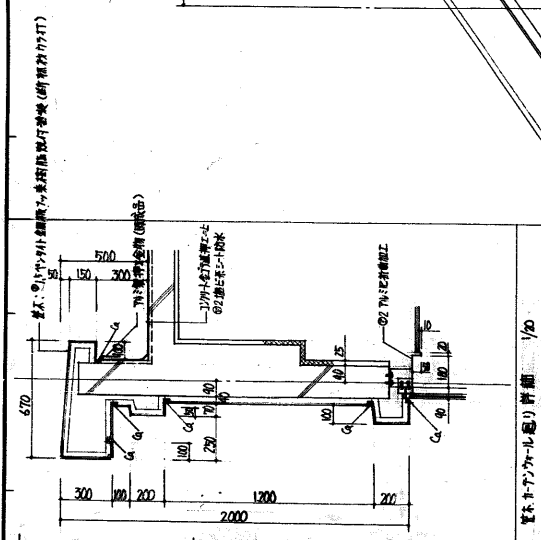
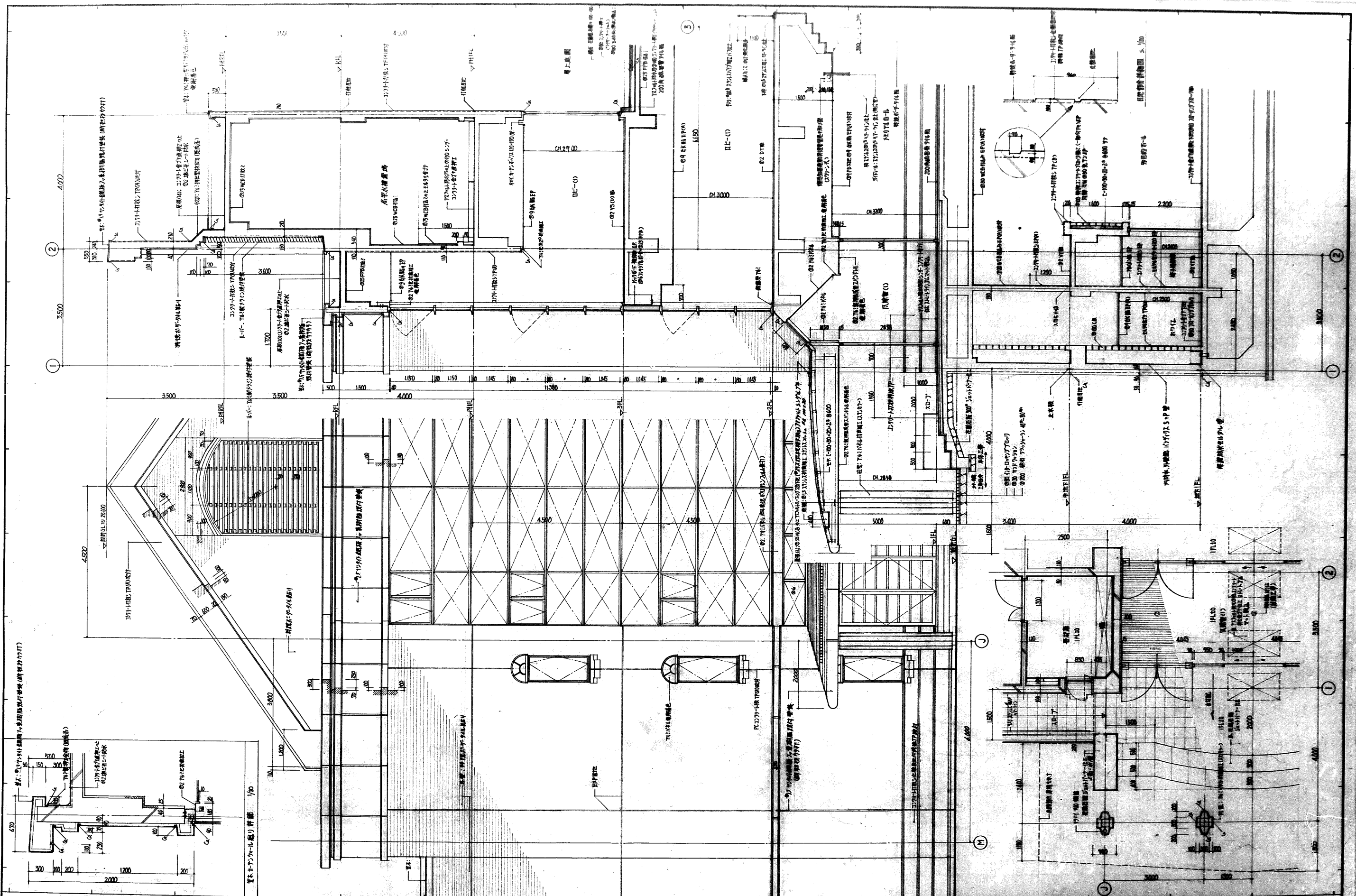


* 注文・基礎・マクサは 特記なき限り 各ノイテ記載の工法にて施工



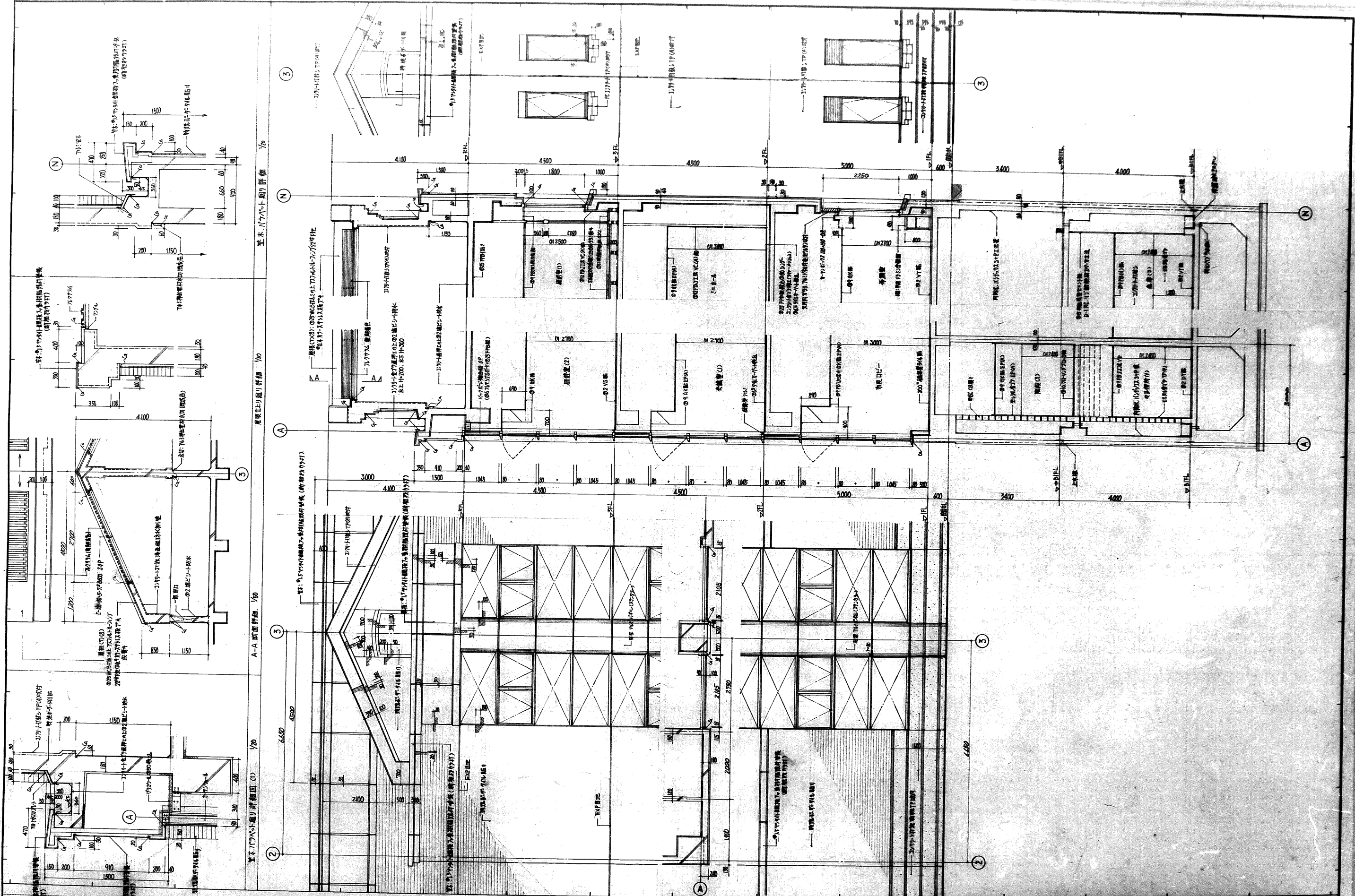
1392	「建築」月刊誌掲載・建築事務所
63.10.31	G-22
22	



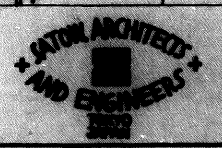


ATOK ARCHITECTS AND ENGINEERS

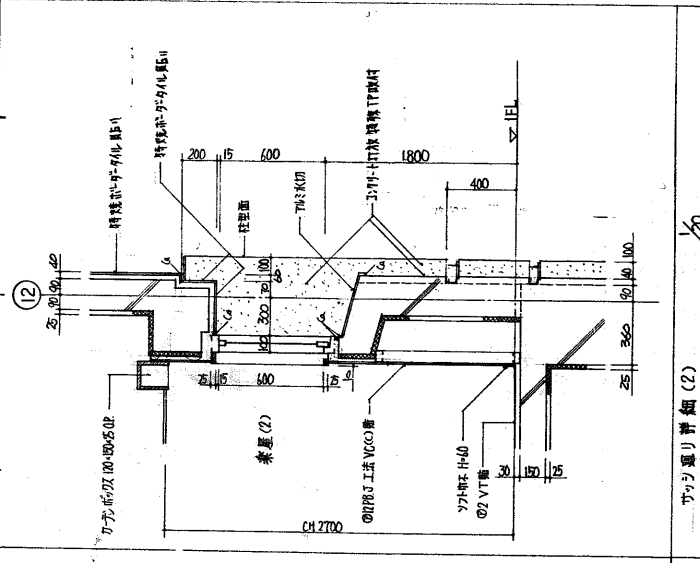
1392	「新築」河内川比叡・岳崎小橋建設工事	1/50, 1/100	D-1
設計図 (C)		63.12.31	32



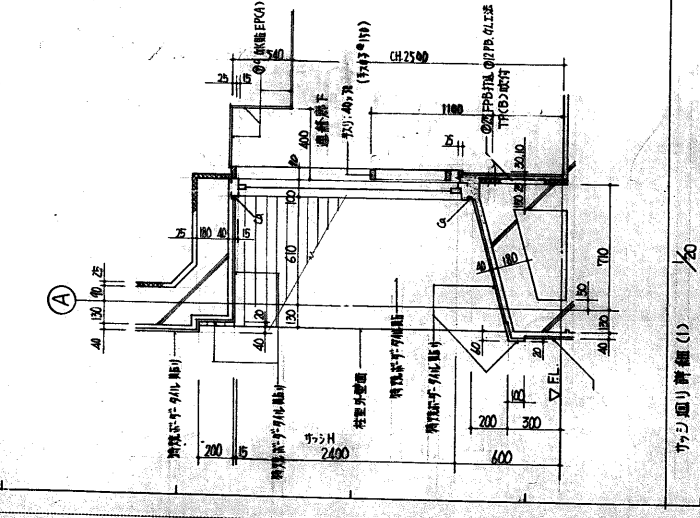
基本計画(1) 1/70
 A-A 断面詳細 1/50
 基礎土留り詳細 1/20
 基本計画(2) 1/70



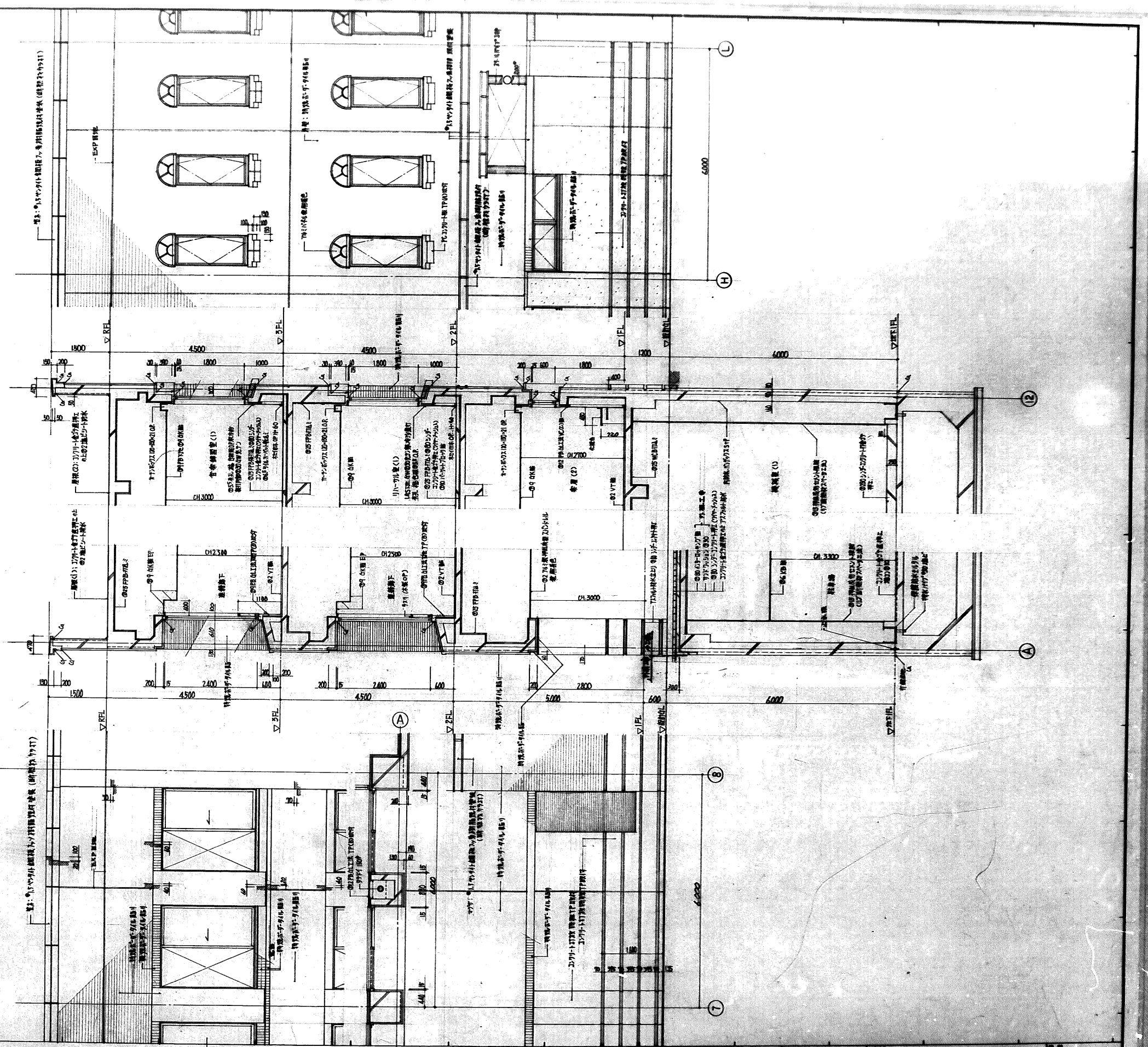
1392	「豊後」河川公園・公園小規模建築工事	1/50	D-2
63.10.31	豊後土木設計事務所		33



断面(1) 階段部詳細 (1) 1/20



断面(2) 階段部詳細 (2) 1/20



ATON ARCHITECTS AND ENGINEERS

1392	（復讐）河内公民館・大同小中学校工事	1/20	D-3
3/20	53.10.31		34