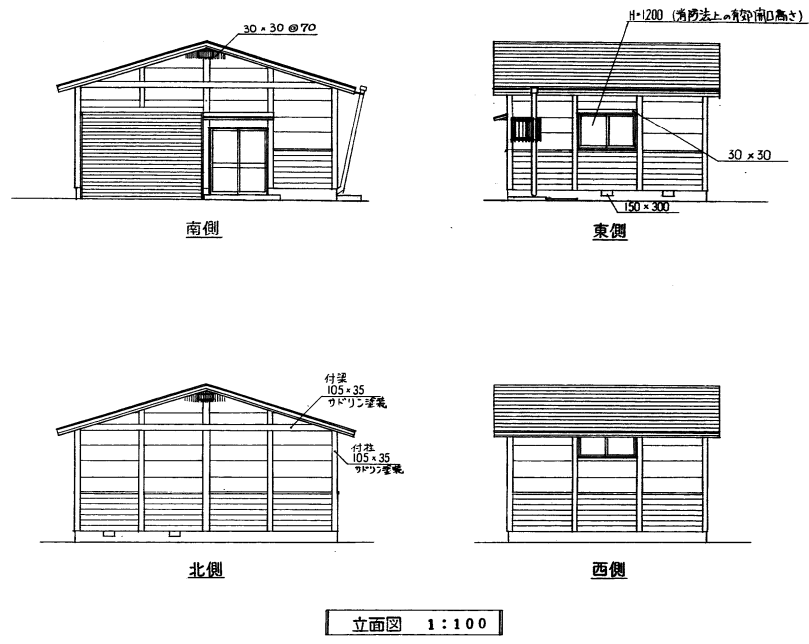


平面図 1:50



立面図 1:100

内部仕上表

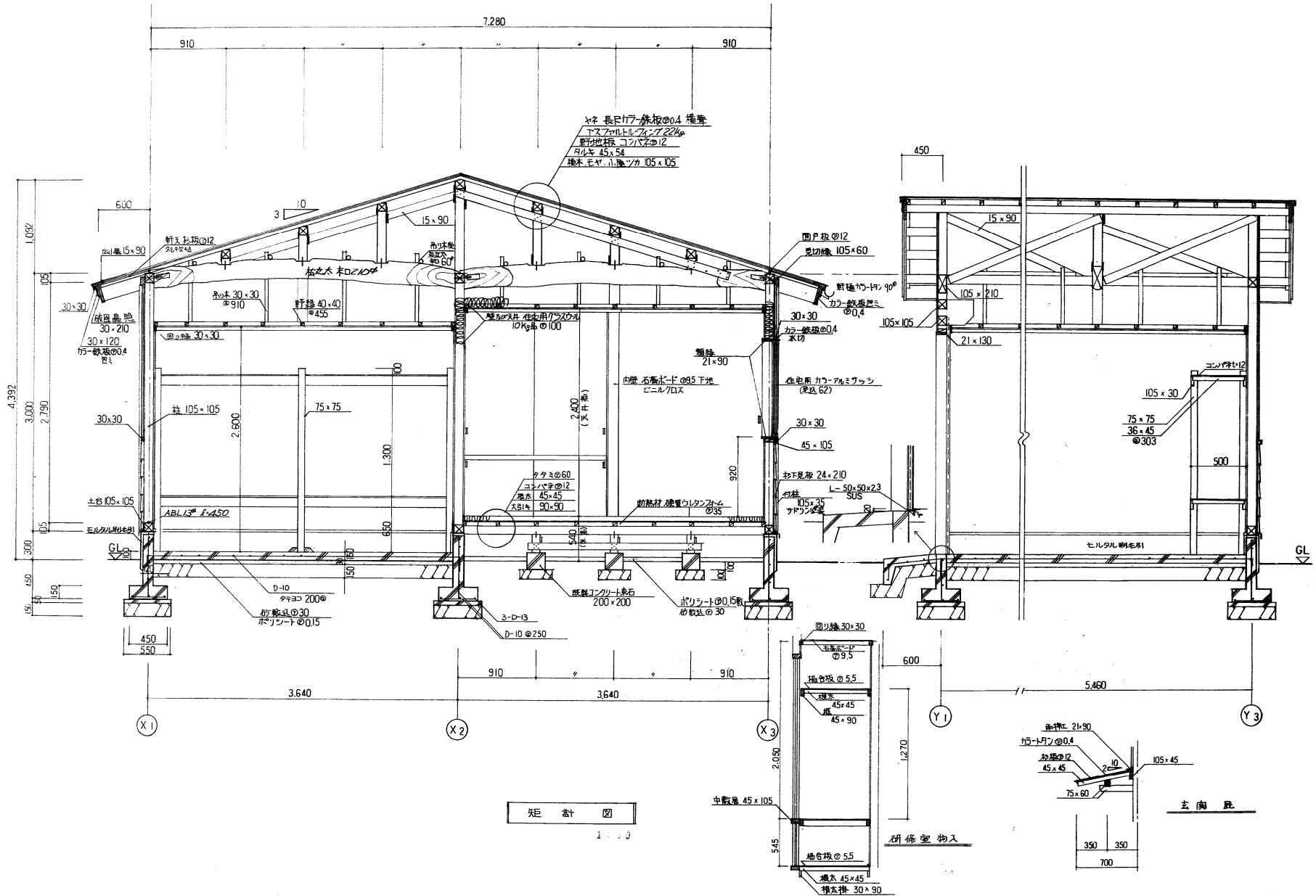
室名	床	巾木	壁	天井
資器材置場	コンクリート叩モルタル仕上	モルタル塗	プリント石膏ボード ⑨	ジブトフ ⑨9.5
物入	桐合板 ⑩5.5	ボード寄せ	石膏ボード ⑨9.5 実付無塗装 中棚ア)	石膏ボード ⑨9.5
研修室	タタミ、一部化粧フロー	タタミ寄せ	石膏ボード ⑨9.5 下地ビニルクロス貼(シムクシ調) 裏シムクシボード	初仕ラミネート目スチラス貼 ⑨9
便所	コンクリート叩モルタル仕上		プリント石膏ボード ⑨9	ジブトフ ⑨9.5
玄関	コンクリート叩モルタル仕上	モルタル塗	同上	同上

外部仕上表

屋根	長尺カラー板板⑩0A 横葺	コンパネの1/2mm、アスファルトフタング22Kg/m <sup>2</sup>
外壁	コムダR25(同色)無塗装	隠し1000 杉下見押縁板貼付の裏 アスファルトフェルト17Kg/m <sup>2</sup> 貼付
軒天	珉シ、杉板⑩12貼	
基礎	コンクリート基礎モルタル削形引	
開口部	住宅用カラー樹脂サッシ、玄関用引き違い、木製内框塗装	軽量スチールシャッター⑩0B
その他	FRP瓦葺(便所(5人積420))	壁紙天井 住宅用ガラスウール10kg/m <sup>2</sup> 貼⑩00、床張材707x400x55
	便所-ア-ア-ホルダー、流し台-L1.5m 幅1.5m	
	研修室(内装)洋不燃N上スリ	

年度	施設番号	工事名称	(仮称)小屋野地区コミュニティ消防センター建設工事 工事設計図	盛岡市建設部建築営繕課 盛岡市内丸12番2号 電話(0196)51-4111	設計担当 藤 次 2017年5月12日 校図	特記	図面内容 平面図 立面図	縮尺 1/50	枚ノ内 4	図面番号 区分
----	------	------	------------------------------------	--	------------------------------	----	-----------------	------------	----------	------------





矩計図

年度	施設番号	工事名称	設計担当	特記	図面内容	縮尺	図面番号	
7		(仮称)小屋野地区コミュニティ消防センター建設工事 工事設計図	盛岡市建設部建築営繕課 盛岡市内丸12番2号 電話 (0196) 51-4111	7年5月12日 検図	矩計図	1:30	5	
							枚ノ内	5
							区分	

