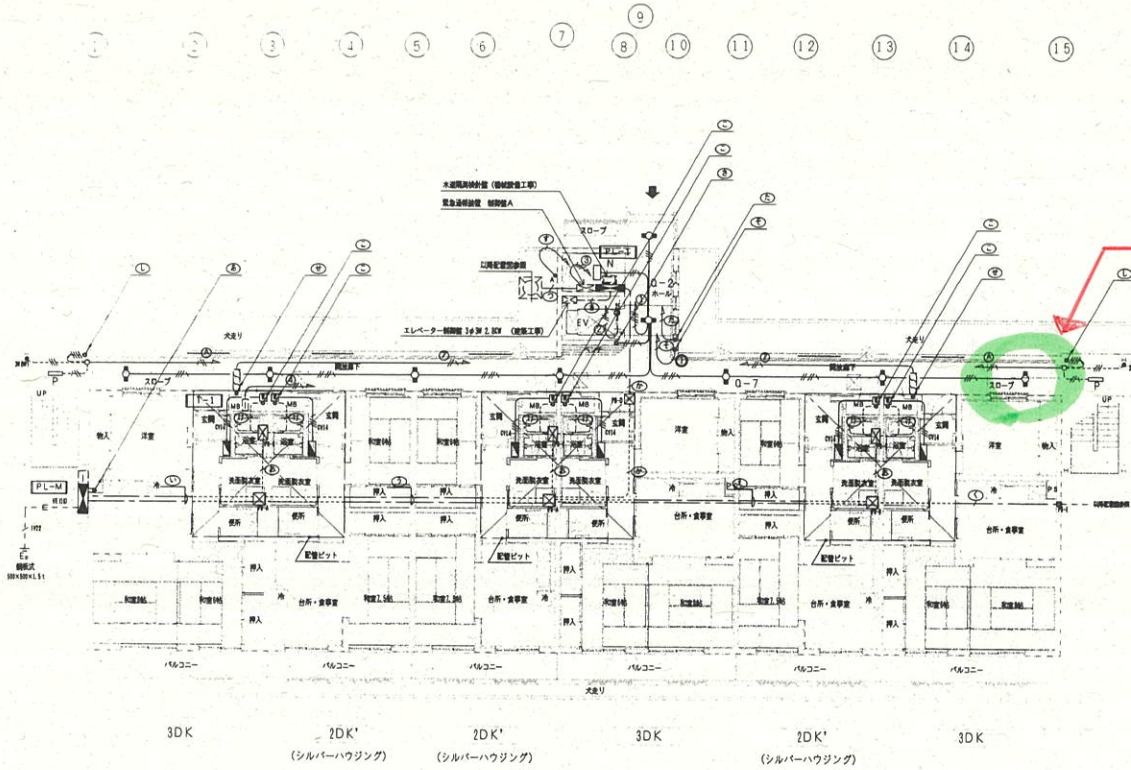


# 市営月が丘アパート1号館



変換対象(1台)

記号	名称	仕様	備考
Ⓜ	分岐分電盤	200V 20A	設置ボックス S. B4標準
Ⓜ	電圧検出装置	電圧検出	設置ボックス O. B102*4.4 CH
Ⓜ	フラッシュプレート	SUS製 角形 WP	設置ボックス O. B102*4.4 CH
○	丸形引出ボックス		
●A	自動分電盤	100V 3A 磁石形	設置ボックス O. B102*4.4 CH
ⓂH	照明ヒーター	15m 1φ200V 525W	設置ボックス O. B102*4.4 CH
Ⓜp	照明人感センサー		設置ボックス O. B102*4.4 CH
ⓂH	フルボックス	800×600×400SS	
ⓂH	フルボックス	500×600×300SS	
ⓂH	フルボックス	600×400×300SS	
ⓂH	フルボックス	400×400×300SS	
ⓂH	フルボックス	200×200×80FS	

Ⓜ	IV100* x 3 (63)	電灯分込		Ⓜ	CVT22* (プレハブ6)	分電器分岐		Ⓜ	CVVS2*-4C	PF (28)	※分電器
Ⓜ	IV60* x 3 (51) x 2	電灯分込		Ⓜ	IV8*	E		Ⓜ	CVVS2*-2C	PF (28)	※分電器
Ⓜ	IV22* x 3 (31)	電灯分込		Ⓜ	CV14*-3C	PE (28)	共用電灯分岐	Ⓜ	CV3.5*-2C	PE (28)	※分電器
Ⓜ	CVT60*	PE (54) x 3	分電器分岐	Ⓜ	IV14*	E		Ⓜ	IV2.0 x 4 E2.0	PF (22)	※分電器
Ⓜ	CV14*-3C	PE (28)	共用電灯分岐	Ⓜ	CVT22*	PE (28)	共用電灯分岐	Ⓜ	IV2.0 x 4 E2.0	(25)	※分電器
Ⓜ	IV22*	E		Ⓜ	CV3.5*-3C ES.5*	PE (28)	※分電器	Ⓜ	IV1.6 x 3	PF (16)	※分電器
Ⓜ	CVT22*	PE (28)	共用電灯分岐	Ⓜ	CV3.5*-2C ES.5*	PE (28)	※分電器	Ⓜ	IV2.0 x 2 E2.0	PF (16)	※分電器
Ⓜ	CVT60*	PE (54) x 2	分電器分岐	Ⓜ	IV2.0 x 2	PF (16)		Ⓜ	IV2.0 x 2 E2.0	PF (16)	※分電器
Ⓜ	CV14*-3C	PE (28)	共用電灯分岐	Ⓜ	CV3.5*-3C ES.5*	PE (28)	※分電器	Ⓜ	IV2.0 x 2 E2.0	PF (16)	※分電器
Ⓜ	IV22*	E		Ⓜ	CV3.5*-2C E2.0	PE (28)	※分電器	Ⓜ	CVVS2*-4C	PF (28)	※分電器
Ⓜ	CVT22*	PE (28)	共用電灯分岐	Ⓜ	CV14*-3C ES.5*	PE (28)	共用電灯分岐	Ⓜ	CVVS2*-2C	PF (22)	※分電器
Ⓜ	CVT60*	PE (54) x 2	分電器分岐	Ⓜ	IV14*	E		Ⓜ	IVB*	E	
Ⓜ	CV14*-3C	PE (28)	共用電灯分岐	Ⓜ	CV14*-3C ES.5*	PE (28)	共用電灯分岐				
Ⓜ	IV22*	E		Ⓜ	CV3.5*-2C E2.0	PE (28)	※分電器				
Ⓜ	CVT22*	PE (28)	共用電灯分岐	Ⓜ	CVT22* (プレハブ6)	PE (42)	分電器分岐				

特記事項

1. サイズ記入は配線は下記による

---#--- IV2.0 x 3 (19) ---#--- IV2.0 x 2 E2.0 (19)

---#--- IV2.0 x 4 E2.0 (25)

---#--- IV2.0 x 2 E2.0 PF (16)

---#--- IV2.0 x 2 PF (16)

---#--- IV2.0 x 3 E2.0 PF (22)

---#--- IV2.0 x 4 E2.0 PF (22)

---#--- CV14\*-3C ES.5\* PE (28)

2. 特記なき位置ボックスはアウトレットボックスを使用すること

工事名 (仮称) 市営月が丘アパート1号館建設(電気設備)工事	 1級建築士事務所 岩手県知事登録 第259号 株式会社 武田菱設計 〒980-0811 岩手県盛岡市大町4-11 TEL: 019-811-1111 FAX: 019-811-1112	年月日 設計番号	図面内容 1階配線図 幹線設備 電灯設備 動力設備	縮尺 1/100	区分 電気設備	図面番号 E-9

