

A-CVV2 <sup>2</sup> -3C (25)	E-2 <sup>2</sup> x 2 (19)
CVV52 <sup>2</sup> -2C (25)	CPEVS09-1P (19)
2 <sup>2</sup> x 2 (19)	F-T.W (31)
B-CPEV09-5P (25)	CVV2 <sup>2</sup> -3C (25)
C-CVV2 <sup>2</sup> -3C (25)	CVV52 <sup>2</sup> -2C (25)
CVV52 <sup>2</sup> -2C (25)	2 <sup>2</sup> x 2 (19)
2 <sup>2</sup> x 2 (19)	CPEV09-5P (25)
CPEV09-5P (25)	2 <sup>2</sup> x 2 (19)
D-T.W (31)	CPEVS09-1P (19)
	G-CVV2 <sup>2</sup> -4C
	H-CVV2 <sup>2</sup> -6C
	J-CPEVS09-1P (19)

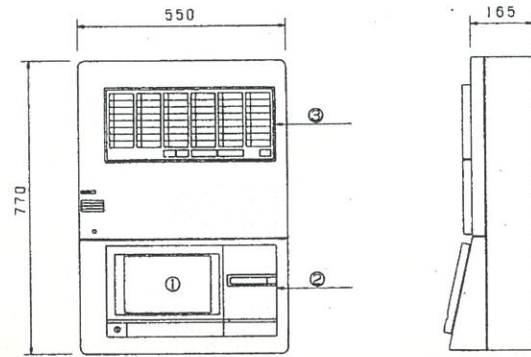
1階平面図 S=1:100

年度 1994 H6	施設番号 E71-6014 17-1201	工事名称 郡南図書館建設(機械設備)工事	検収 1級建築士事務所 登録第023号(岩手県) 法人 岩手県公共建築設計監理協会 盛岡市中央通一丁目4番7号 TEL 0196(23)3681 FAX(23)3647	担当 設計事務所	設計者 盛岡市北山一丁目15番27号 旭北設計事務所 電話0196-82-0150 FAX82-0366	設計年月 平成6年8月	新築 機械設備工事	図面内容 自動制御設備 1階平面図	縮尺 S=1:100	図面番号 M-25 枚ノ内 23
------------------	-----------------------------	-------------------------	--------------------------------------------------------------------------------------------------	-------------	---------------------------------------------------------------	----------------	--------------	-------------------------	---------------	------------------------

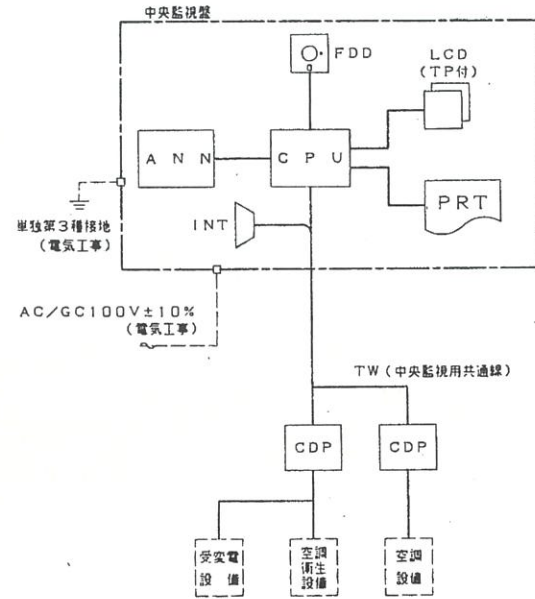


中央監視盤姿図(参考)

入替



中央監視システム構成図



ハードウェア概略仕様

姿図番号	記号・名称	概略仕様	備考
	CPU FDD	CPU 16ビットマイクロプロセッサ フロッピー 3.5インチ 最大管理点数 100点	CPUは、中央監視盤内蔵型とする。
①	LCD (表示、操作部)	表示部 10インチバックライト付き液晶表示器 80字×25行/漢字40字×25行 (JIS第1、第2水準) 操作部 タッチパネル(36キー)	
②	PRT プリンター	印字方式 ドットインパクト方式 印字数 35字/行 赤黒印字	
③	ANN アナウンシャータ	表示点数 48点 表示及び操作 表示方式 赤黒2灯式	
	その他	電源 AC/GC100V±10% 消費電力 300VA メモリアップ 750Hr 以上 タイマアップ 750Hr 以上	単独第3種接地(電気工事)
	INT インターホン	方式 プッシュイントーク方式	
	CDP 自動制御盤 (リモコン)	ポイント 中央監視点一覧参照 その他 インターホン子器内蔵 I/Oユニット 入出力モジュール	自動制御計器参照

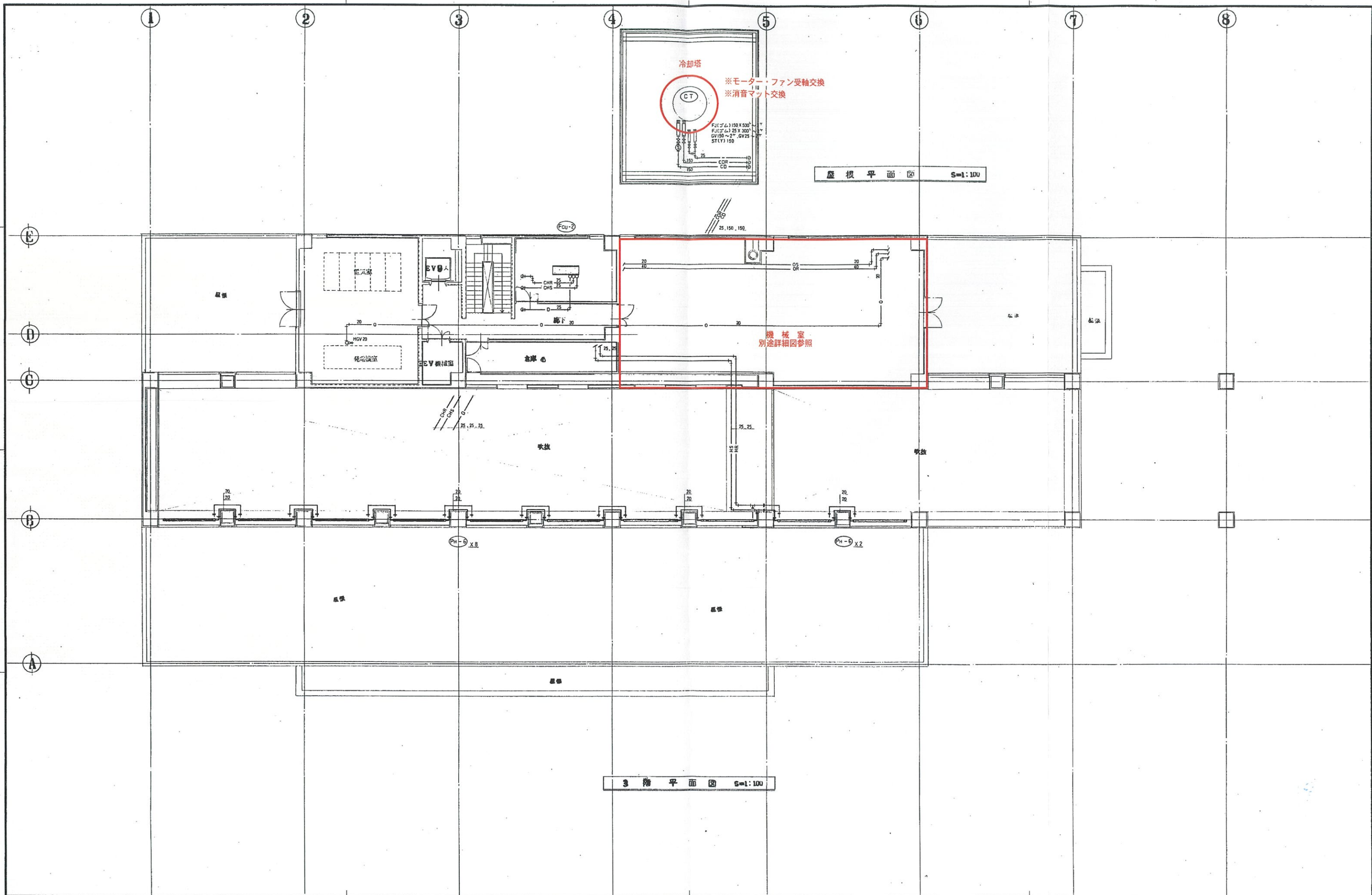
中央監視入出力インターフェイス

仕様	中央監視盤	配線	対象制御盤等	備考
発停、状態故障	DC24V		52X, 51X 52X, 51X CX, TX	52X, 51Xは無電圧接点 CX, TXはDC24Vリレー 起動、停止は瞬時電圧出力
状態、故障	DC24V		52X, 51X	52X, 51Xは無電圧接点
故障、警報	DC24V		故障、警報	故障、警報は無電圧接点
停電/復電検出	DC24V		27X, 52G	27X, 52Gは無電圧接点 不足電圧検出器 非常電源供給信号
計測			接出端 変換器	温度 Pt1000 温度 1~5V 4~20mA
積算				量値パルス(無電圧接点) (30m/sec以上)

中央監視システム構成図

1 表示機能	3 操作機能	5 記録機能
<p>a. 管理点の漢字名称表示 全ての管理点には、漢字によるポイント名称で表示可能。</p> <p>b. 系統リスト表示 管理ポイントは3レベルに分けて分類することができ、システムネストレーション方式によるリスト表示を行う。</p> <p>c. 各種一覧表示 未確認警報/警報点一覧、管理点種別一覧、運転/停止機器一覧、履歴リカルー一覧及びメンテナンス一覧の表示を行う。</p> <p>d. アナウンシャータによる常時表示。</p> <p>e. カレンダー表示 年/月/日/曜日/時刻の常時表示。</p>	<p>a. 操作システム 動力ポイントの発停、一覧表示操作、制御機能のパラメータ設定変更等の操作をタッチパネルによりダイナミックキー操作にて行う。又、アナウンシャータにより発停操作を行う。</p> <p>b. 手動個別発停 リスト画面からポイント単位に発停操作を行う。</p> <p>c. 手動グループ発停 発停ポイントをグループに登録することにより、グループ単位での発停を行う。</p> <p>d. ポイントロック/アンロック操作 管理ポイントでの操作禁止や監視中止のロックアウト操作や解除操作を行う。</p> <p>e. 各種一覧表示及び印字操作 運転機器一覧等の各種一覧表示及び印字操作を行う。</p> <p>f. 各種パラメータ設定及び変更操作 スケジュール運転制御等のパラメータ設定/変更操作を行う。</p>	<p>a. 記録機能 記録はプリンターで行い、正常時は黒印字、異常時は赤印字とする。</p> <p>b. アラームメッセージ 警報発生時及び正常復帰時はプリンターに印字する。 フォーマットとして時刻、アドレス、名称、状態を印字する。</p> <p>c. 操作メッセージ 手動発停、警報確認操作時はプリンターに印字する。 フォーマットとして時刻、アドレス、名称、状態を印字する。</p> <p>d. 一覧記録 要求された各種(警報、計測、状態等)の一覧表をプリンターに印字する。 フォーマットとして時刻、アドレス、名称、状態を印字する。</p> <p>e. トレンド記録 予め登録された管理ポイントの運転/停止などの状態、計測などのデータを一定周期に自動印字を行う。</p>
2 監視機能	4 制御機能	6 その他
<p>a. 状態・警報監視 状態変化監視、設備の警報監視を行い、アドレス、ポイント名称、状態を表示又は記録する。</p> <p>b. 発停エラー監視 個別発停、スケジュール発停、その他制御機能による発停指令送出に反した場合、発停エラーとして警報を発する。</p> <p>c. 計測値上下限監視 計測値が設定された上下限値を超過した場合、上下限警報を発する。</p> <p>d. 稼働時間/動作回数積算 動力ポイントの稼働時間/動作回数の上限設定を超過した場合、そのポイントアドレス、名称を表示し通報を行う。</p> <p>e. 自己診断 CPU、プリンタ、I/Oユニットのチェックを常時行う。</p>	<p>a. スケジュール運転制御 熱源機、FCU等の発停ポイントをポイント単位のスケジュール時刻に従って自動的に発停を行う。 スケジュールは通常スケジュールを基準に、起動/停止時刻を1分単位で設定出来る。</p> <p>b. 復電処理制御 商用電源復帰後、自動及び手動操作により、予め設定された動力ポイントへ運転指令を送出する。ただし、スケジュール運転制御により管理されている動力は、復電時刻のスケジュールに準じて起動/停止され、その他の動力は停電前の状態に復帰する。</p> <p>c. 火災プログラム 火災発生時、空調機等の関連機器を停止する。</p> <p>d. アナログインターロック制御 アナログデータを共有化することにより、関連ポイントの修正操作を行う。</p>	<p>a. 将来の増設計画に対し、容易に対応可能とする。</p>

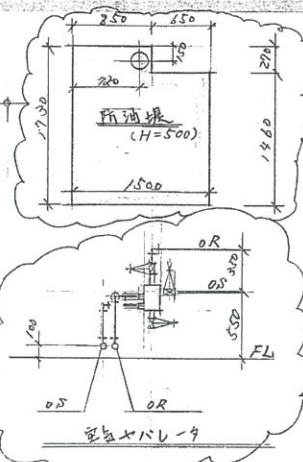
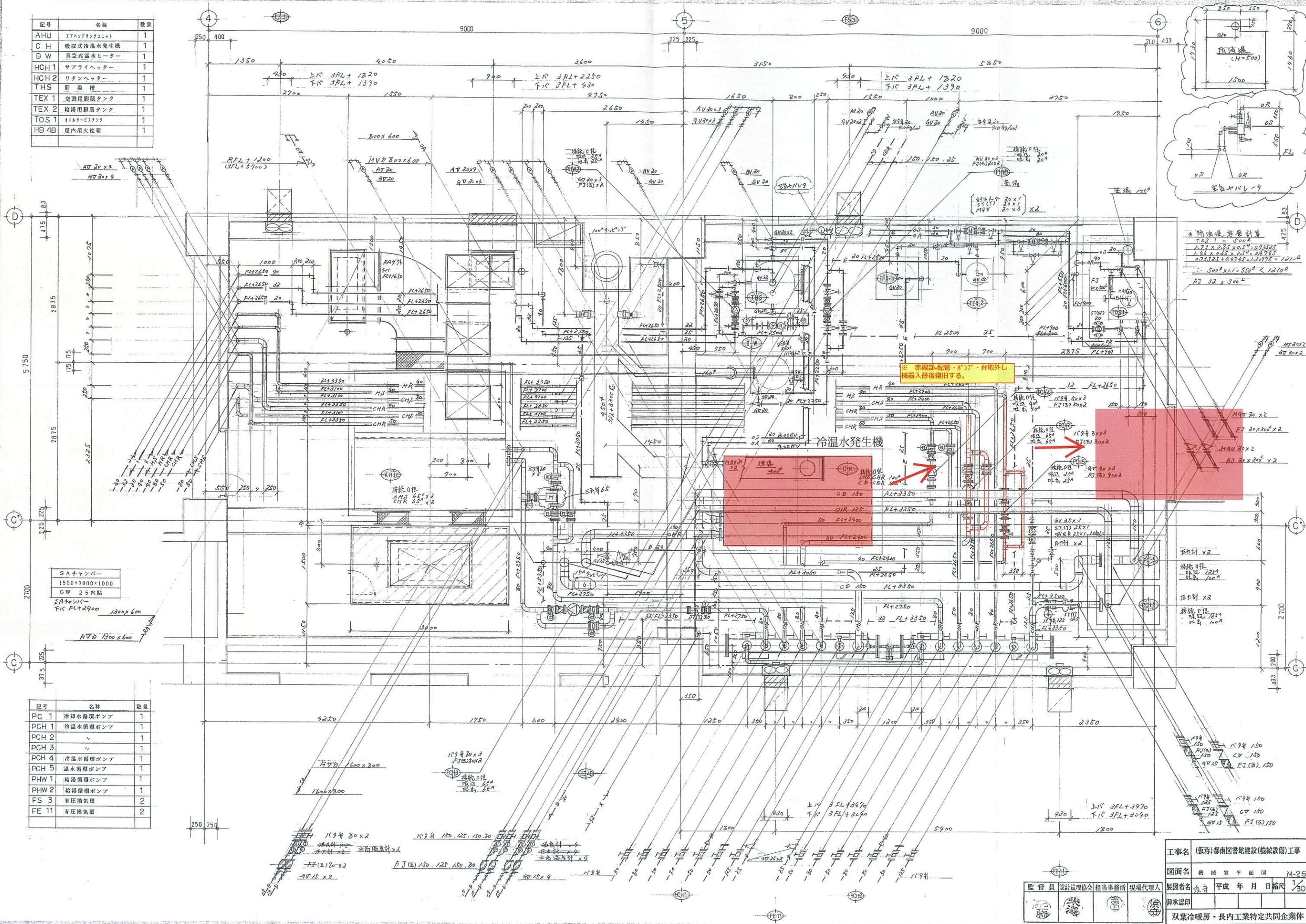




年度 1994	施設番号 E71-6014	工事名称 II 6 17-1201	検収 (仮称) 都南図書館建設(機械設備)工事	1級建築士事務所 登録第023号(岩手県) 法人 岩手県公共建築設計監理協会 盛岡市中央通一丁目4番7号 TEL 0196(23)3681 FAX(23)3647	担当 設計 事務所	設計者 佐々木 直	検図 	製図 	設計年月 平成6年8月	工事種別 新築 機械設備工事	図面内容 冷暖房設備 3階 屋根 平面図	縮尺 S=1:100	図面番号 M-25 枚ノ内 12
------------	------------------	----------------------	----------------------------	--------------------------------------------------------------------------------------------	-----------------	--------------	--------	--------	----------------	----------------------	----------------------------------	---------------	---------------------------



記号	名称	数量
AHU	17kWファンユニット	1
CH	吸気式冷温水発生機	1
BW	高圧式温水ヒーター	1
HCH1	サブライヘーター	1
HCH2	リタンヘーター	1
THS	貯湯槽	1
TEX1	変調用膨張タンク	1
TEX2	給湯用膨張タンク	1
TOS1	1.5kW-LS170	1
HB4B	屋内消火栓箱	1



※ 貯湯槽容量計算  
 TOS1 = 500L  
 $1.72 \times 0.85 \times 0.54 = 0.795$   
 $1.56 \times 0.85 \times 0.54 = 0.725$   
 $0.795 + 0.725 = 1.52$   
 $500 \times 1.52 = 760$   
 ET 32 x 300L

SAチャンパー  
 1500x3000x1000  
 GW 2.5内貼  
 SAチャンパー  
 1800x600  
 FV 1300x600

記号	名称	数量
PC 1	冷却水循環ポンプ	1
PCH 1	冷温水循環ポンプ	1
PCH 2	"	1
PCH 3	"	1
PCH 4	冷温水循環ポンプ	1
PCH 5	温水循環ポンプ	1
PHW 1	給湯循環ポンプ	1
PHW 2	給湯循環ポンプ	1
FS 3	有圧換気扇	2
FE 11	有圧換気扇	2

工事名 (仮称) 都南図書館建設(機械設備)工事  
 図面名 機械室平面図 M-26  
 製図者名 佐守 平成 年 月 日 縮尺 1/30  
 監 督 員 設計監理協会 担当事務所 現場代理人  
 御承認印  
 双葉冷暖房・長内工業特定共同企業体



