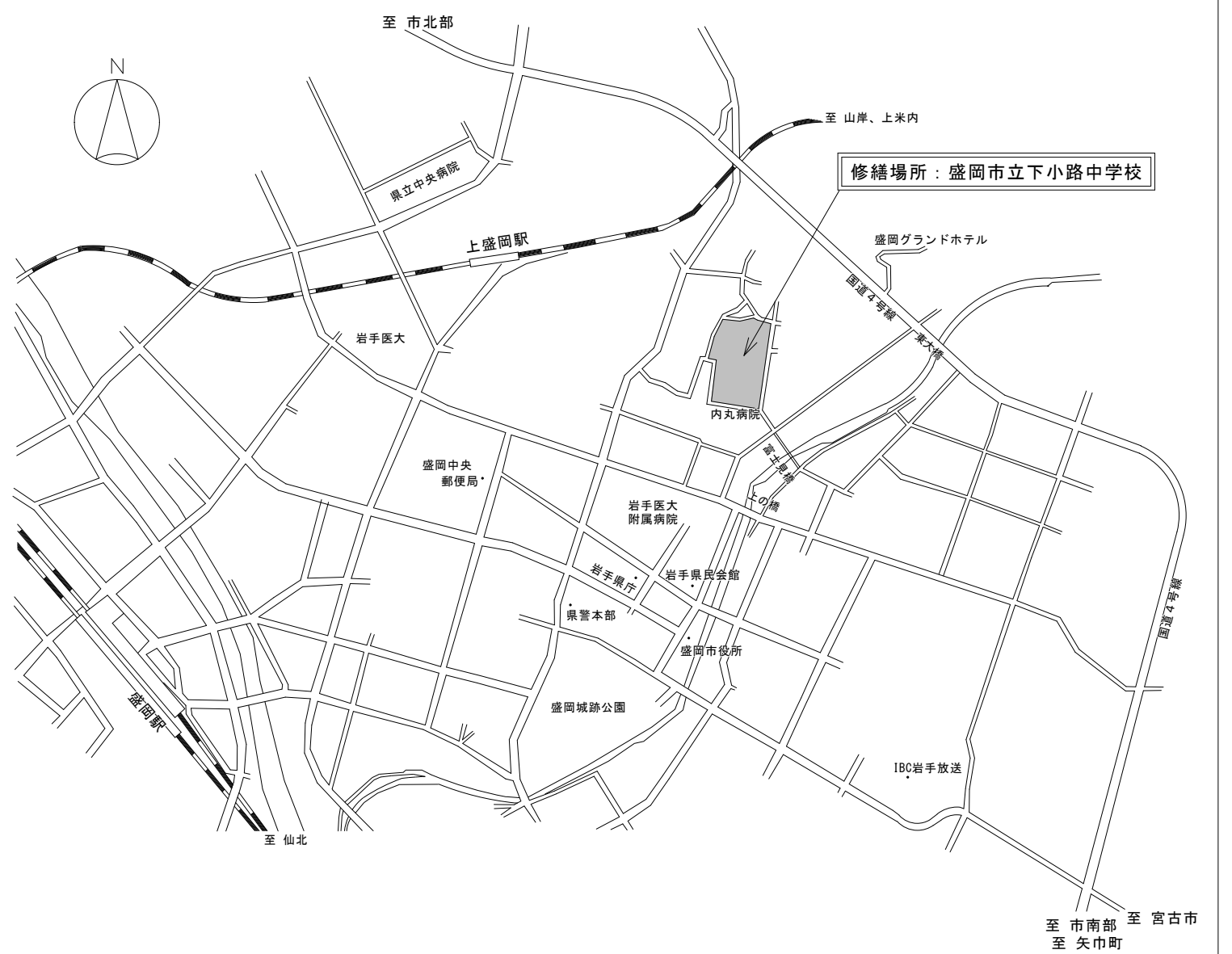


# 令和6年度盛岡市立下小路中学校校舎安全対策（外壁・屋根等）修繕

## 特記仕様書

## 案内図

- I. 総則  
本修繕は設計図面及び設計書に示すもののほかは、公共建築工事標準仕様書(国土交通省大臣官房官庁営繕部監修)及び盛岡市建築工事等標準仕様書に準拠し、修繕するものとし設計図面に明記なき場合、又は疑義を生じた場合は全て市監督員と協議し、決定するものとする。
- II. 修繕概要
- 1) 修繕名称：令和6年度盛岡市立下小路中学校校舎安全対策（外壁・屋根等）修繕
  - 2) 修繕場所：盛岡市愛宕町32番2外
  - 3) 修繕範囲：既存校舎の外壁及び屋根の一部
  - 4) 修繕内容
    - i) 普通教室棟西(アスベスト含有なし)
      - ①外壁修繕(亀裂・浮き補修、塗装、各部シーリング打替え)
      - ②屋根修繕(勾配屋根：塗装修繕)
      - ③バルコニー床修繕(亀裂・浮き補修、塗膜防水)
      - ④バルコニー手摺・笠木修繕
      - ⑤その他内訳書による
    - ii) 管理棟東(アスベスト含有なし)
      - ①外壁修繕(塗装、一部外壁張替え、各部シーリング打替え)
      - ②その他内訳書による
    - iii) 南渡り廊下棟の中庭外壁面
      - ①外壁修繕(塗装、一部外壁張替え、各部シーリング打替え)
      - ②その他内訳書による
    - iv) 校舎内の全ての消火器更新
      - ①ABC粉末消火器 10型 表示板共(消防関係検査・立会費込み)
- III. その他
- 1) 適用事項  
公共建築工事標準仕様書(建築工事編)最新版  
公共建築改修工事標準仕様書(建築工事編)最新版  
建築工事監理指針(国土交通省大臣官房官庁営繕部監修)最新版  
工事写真の撮り方(国土交通省大臣官房官庁営繕部監修)最新版  
盛岡市建築工事等標準仕様書
  - 2) 発生材の処理  
適正に処理すること。
  - 3) 修繕条件
    - i) 作業時間 協議の上決定する。
      - ①午前7時から8時半の登校時間をさけることを基本とし、学校との打ち合わせにより詳細を決定すること。
      - ②平日作業については、授業に支障がない工事内容であれば、できる可能性があります。
      - ③土日作業については、学校と協議のうえ決定すること。
      - ④斫り等の音出し作業、登下校時の作業車の出入り、学校行事での来客等における制限についても、学校と協議のうえ決定すること。
    - ii) 工事用車両の駐車場所 協議の上決定する。
    - iii) 資機材置き場 協議の上決定する。
    - iv) 修繕箇所 事前に調査報告し、監督員の承諾を受けること。
  - 4) 事故報告  
事故が発生した場合は、「盛岡市建設工事等における事故報告要領」に基づき報告すること。  
(要領は盛岡市ホームページからダウンロードすること)
  - 5) その他
    - i) 本修繕は使用中の建物を修繕するため、工程計画及び来客・職員・生徒の安全確保について、市、施設管理者と十分に協議のうえ施工すること。
    - ii) 毎日、作業のはじめと終わりには、施設管理者へ連絡すること。
    - iii) 大型重機、工事資材等の搬入の際には歩行者及び通行車両の安全に配慮し、必要に応じ誘導員を配置すること。
    - iv) 契約前の現地調査は、原則出来ませんのでご了承ください。
    - v) 隠蔽部分が明らかになった時点で監督員と協議すること。
    - vi) 修繕着手に先立ち、目視及び貸与する設計図書等によって石綿を含有している吹き付け材、成形板、建築材料等の使用の有無について調査すること。



※特記仕様書中にある「工事」は「修繕」と読み替えることとする。

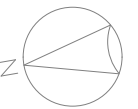
Table with 2 columns: Item No. and Description. Contains sections for 1. Tender documents, 2. Safety, 3. Construction site management, 4. Construction schedule, 5. Construction quality management, 6. Construction safety, 7. Construction site management, 8. Construction schedule, 9. Construction quality management, 10. Construction safety, 11. Construction site management, 12. Construction quality management, 13. Construction safety, 14. Construction site management, 15. Construction quality management, 16. Construction safety, 17. Construction site management, 18. Construction quality management, 19. Construction safety, 20. Construction site management, 21. Construction quality management, 22. Construction safety, 23. Construction site management, 24. Construction quality management.

Table with 2 columns: Item No. and Description. Contains sections for 25. Safety, 26. Construction site management, 27. Construction quality management, 28. Construction safety, 29. Construction site management, 30. Construction quality management, 31. Construction safety, 32. Construction site management, 33. Construction quality management, 34. Construction safety, 35. Construction site management, 36. Construction quality management, 37. Construction safety, 38. Construction site management, 39. Construction quality management, 40. Construction safety, 41. Construction site management, 42. Construction quality management, 43. Construction safety, 44. Construction site management, 45. Construction quality management.

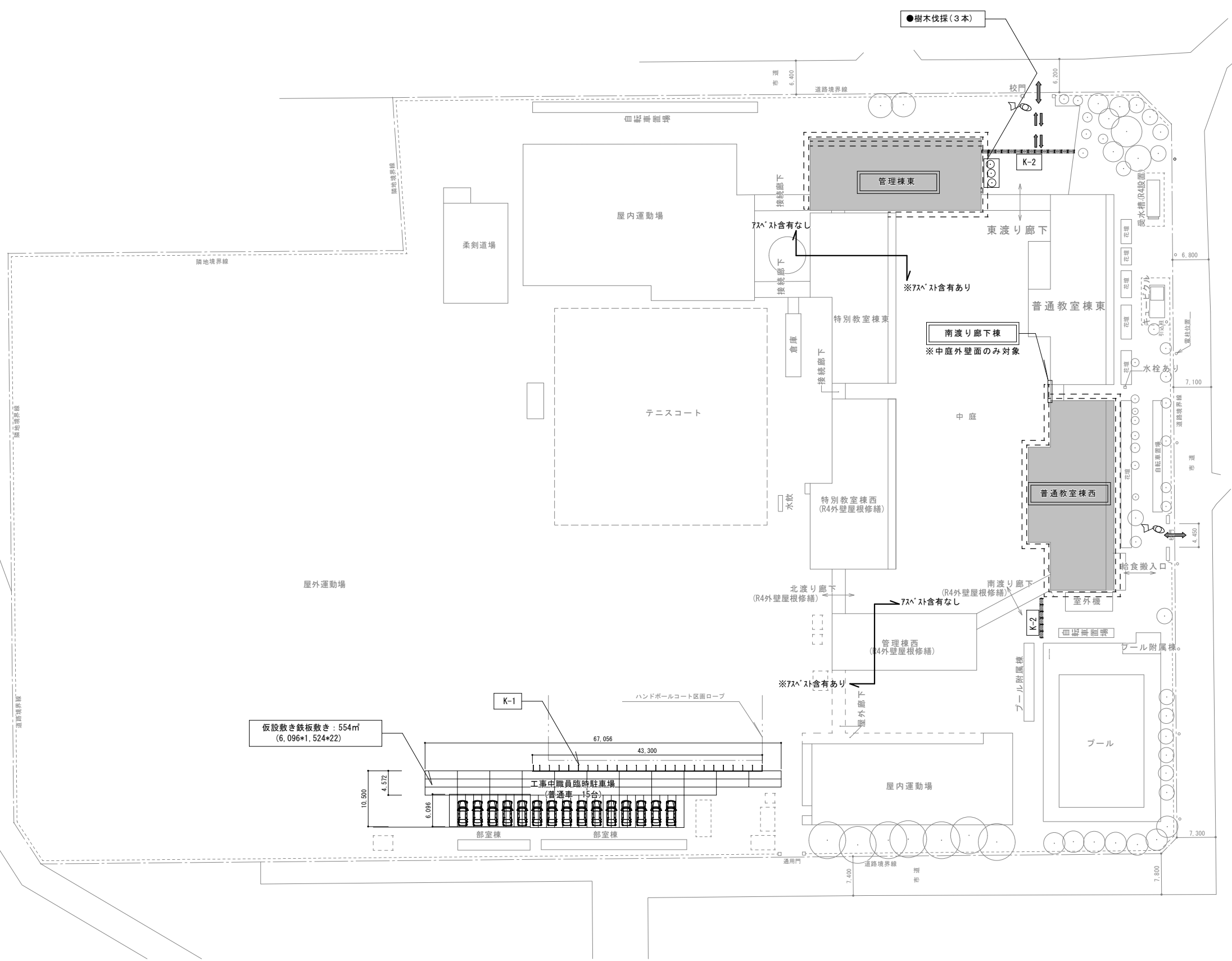
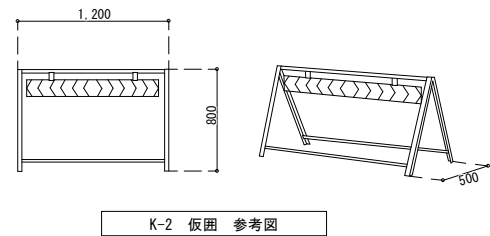
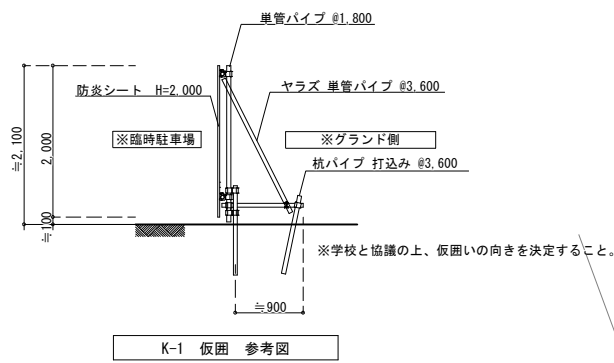
Table with 2 columns: Item No. and Description. Contains sections for 33. Electronic product specifications, 34. Safety, 35. Construction site management, 36. Construction quality management, 37. Construction safety, 38. Construction site management, 39. Construction quality management, 40. Construction safety, 41. Construction site management, 42. Construction quality management, 43. Construction safety, 44. Construction site management, 45. Construction quality management, 46. Construction safety, 47. Construction site management, 48. Construction quality management, 49. Construction safety, 50. Construction site management, 51. Construction quality management.

Table with 2 columns: Item No. and Description. Contains sections for 33. Electronic product specifications, 34. Safety, 35. Construction site management, 36. Construction quality management, 37. Construction safety, 38. Construction site management, 39. Construction quality management, 40. Construction safety, 41. Construction site management, 42. Construction quality management, 43. Construction safety, 44. Construction site management, 45. Construction quality management, 46. Construction safety, 47. Construction site management, 48. Construction quality management, 49. Construction safety, 50. Construction site management, 51. Construction quality management.

※工事期間中において大型車両等の出入りの際、工事車両出入口には、交通誘導員を配置すること。  
 ※工事車両の泥・埃等により道路を汚さないよう努力すること。汚れた場合は、すみやかに施工者の責において清掃すること。  
 ※仮設計画について、監督員・学校側と協議の上決定すること。  
 ※外構工事の仮設は、監督員・学校側と協議して実施すること。



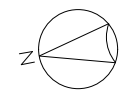
項目	種類	摘要	単位	数量
K-1	----- 仮囲い	単管 防炎シート H=2,000	m	43.3
K-2	▬▬▬ 仮囲い	A型ハ'リット W=1200 H=800	台	20
CG	〰〰〰 クロスゲート	W=3,000 H=1,800	基	-
		W=6,000 H=1,800	基	-
	▬▬▬ 仮設鉄板敷き	t=22 1,524×6,096	m <sup>2</sup>	554
	👤 交通誘導員	約3ヵ月	人	20
	外部足場 W900(布幅) くさび緊結式足場 (バルコニー内部含む) (ネット状養生シート張り)			
	修繕範囲	⇄	工事車両進入経路	



仮設敷き鉄板敷き : 554m<sup>2</sup>  
(6,096×1,524+22)

配置図 S=1/400

・校舎内全ての消火器を更新すること(体育館・柔剣道場等を除く)  
 消火器更新-ABC粉末消火器10型(消防関係検査・立会費込み)  
 校舎: 40本

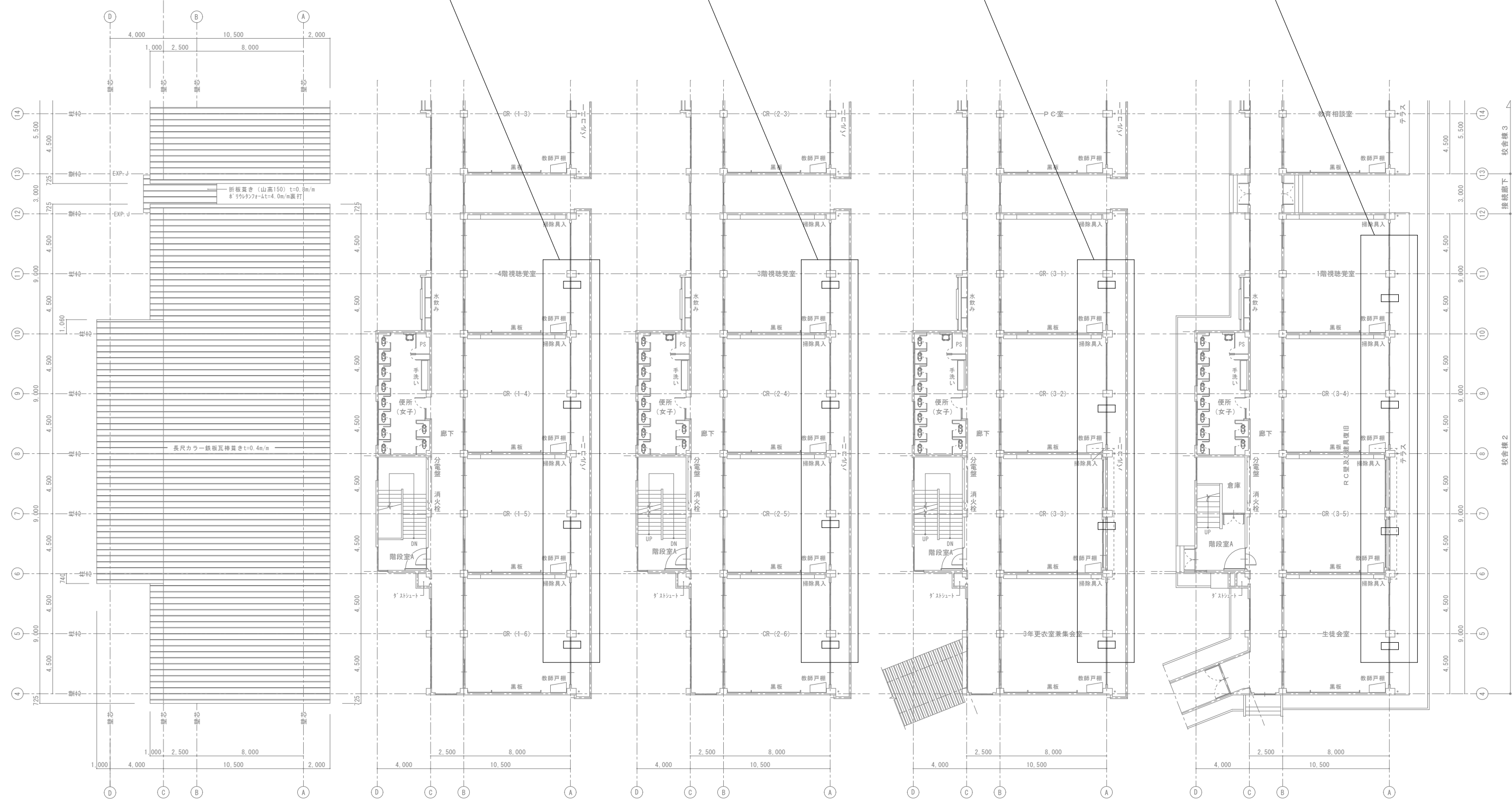


屋根・下屋	既存長尺カラー鉄板 下地調整・洗浄+弱溶剤形2液珪矽錆止め塗料 1回 +2液形シリコン系屋根用塗料上塗り 2回
破風鼻隠し	既存長尺カラー鉄板 下地調整(ケレン・清掃)+弱溶剤形2液珪矽錆止め塗料 1回 +2液形シリコン系屋根用塗料上塗り 2回
バルコニー	劣化補修 ケレン・高圧洗浄 塗膜防水修繕
共通事項	

壁際(1階から4階)  
シーリング撤去のうえ  
充填(変成シリコン系(MS-2)25×10)

排気筒について(1~4階:16カ所)  
取り外しのうえ、再取り付け

下屋(1階~4階)




屋根伏図 S=1/150

4階平面図 S=1/150

3階平面図 S=1/150

2階平面図 S=1/150

1階平面図 S=1/150

年度	令和6年度	施設番号		修繕名称	令和6年度盛岡市立下小路中学校校舎安全対策(外壁・屋根等)修繕	設計者		設計担当	高山太志	特記		図面内容	普通教室棟西 屋根伏図 平面図	縮尺	A1:1/150 A3:1/300	図面番号	A-03
年度	2024	施設番号		修繕名称		設計者		設計担当	令和6年3月日	特記		図面内容		縮尺		図面番号	
 <b>盛岡市教育委員会</b> 盛岡市津志田14-37-2 電話 (019)651-4111																	

特記以外	外壁・軒天 既存塗膜(アクリリック)除去(RA種)、高圧洗浄+下地調整(RB種)の上 防水形複層塗材E仕上(0-7)
	開口部廻り 既存シーリング撤去 下地処理の上 シーリング新設(水切り含む)
	根廻り 高圧洗浄、基礎防水塗料塗り

※ITコン配管・室外機・電気ブレーカー・換気扇等は既存のままとする

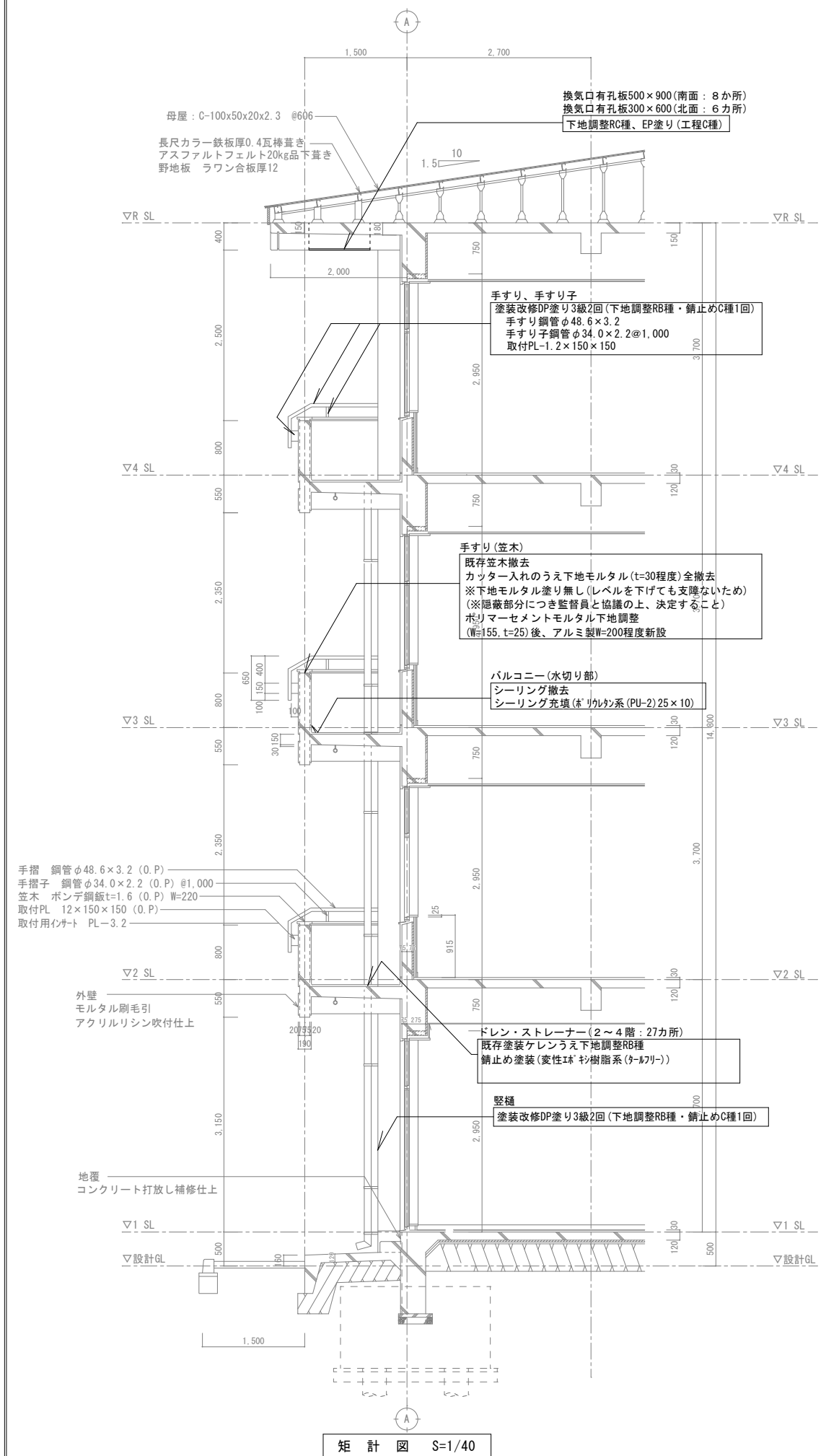
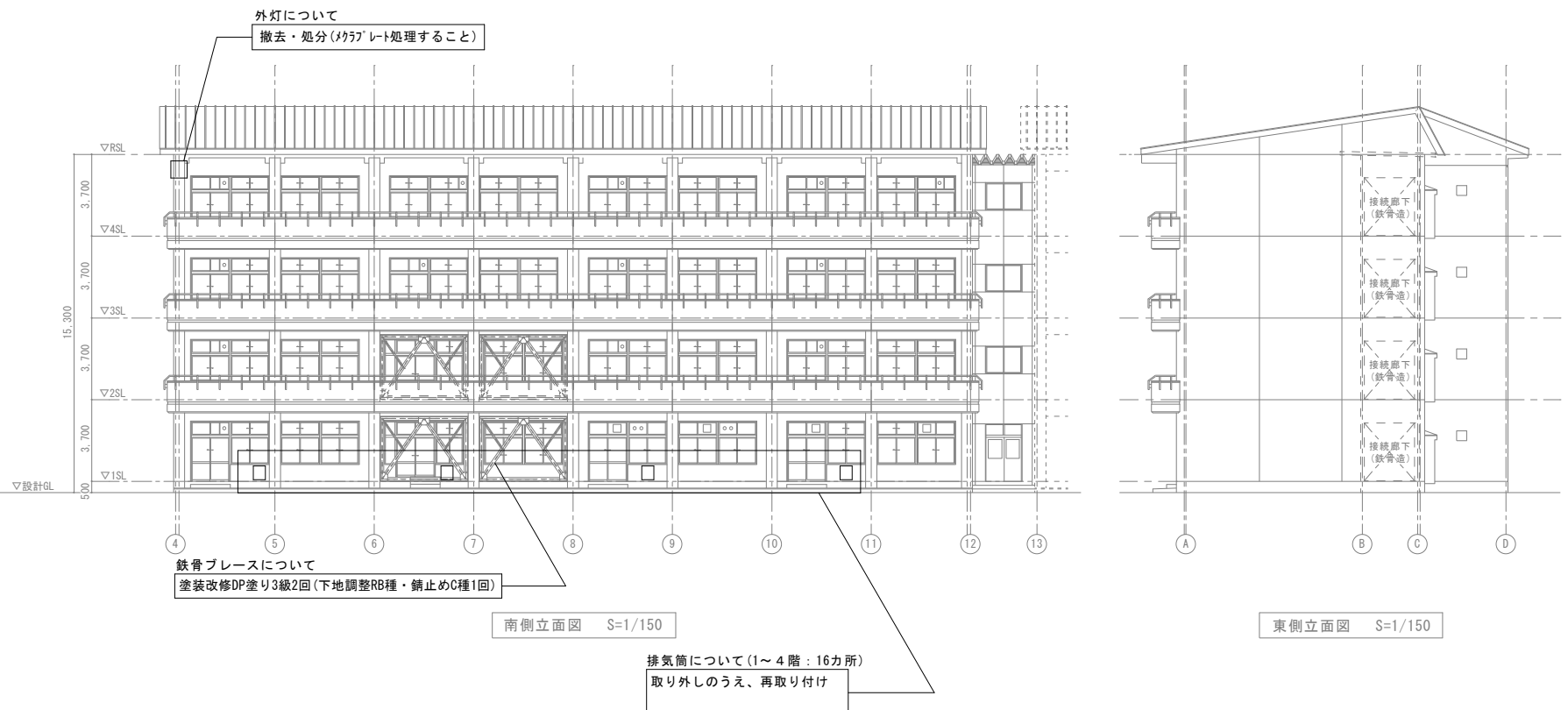
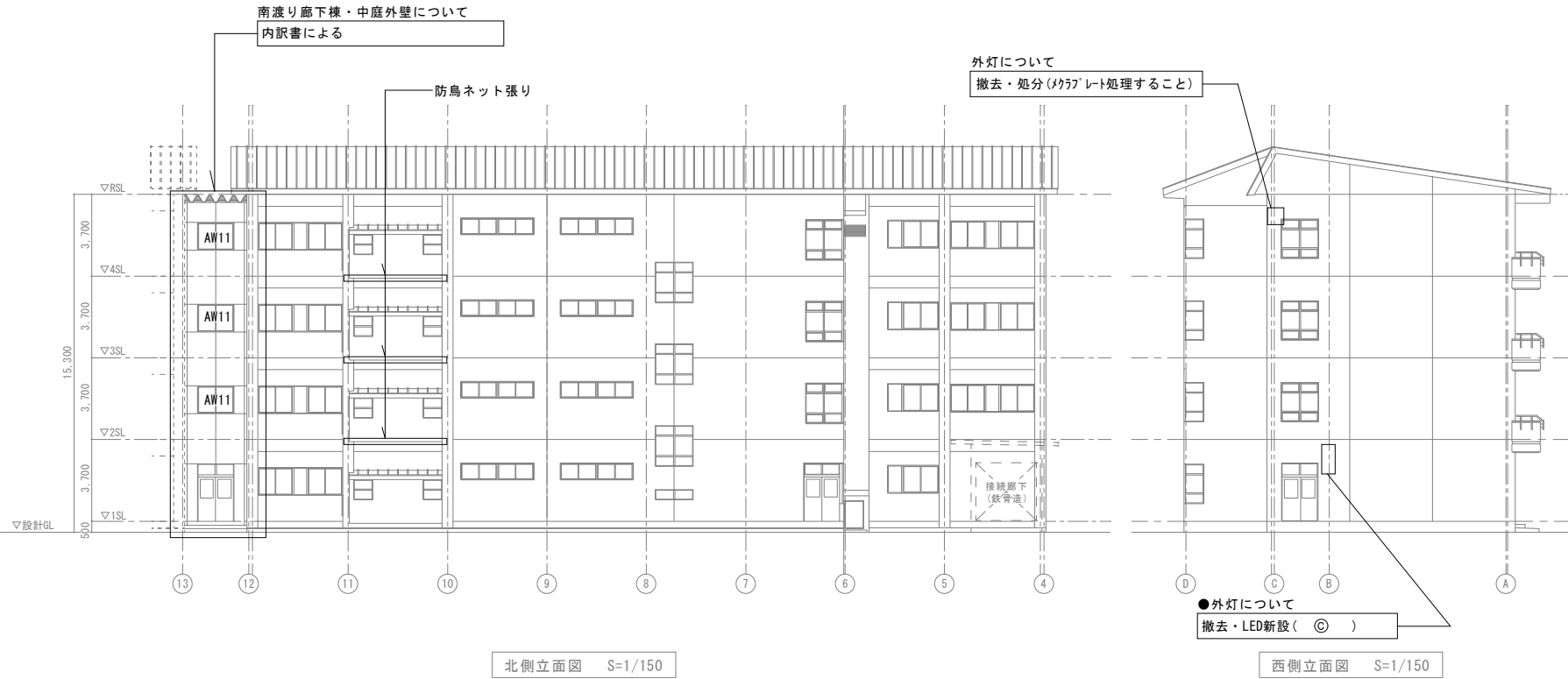
修繕照明器具更新

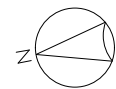
LED灯 壁付形
LED43.3W、6300lm HF200形 投光器
フランジ付 防雨形

消費電力：43.3W



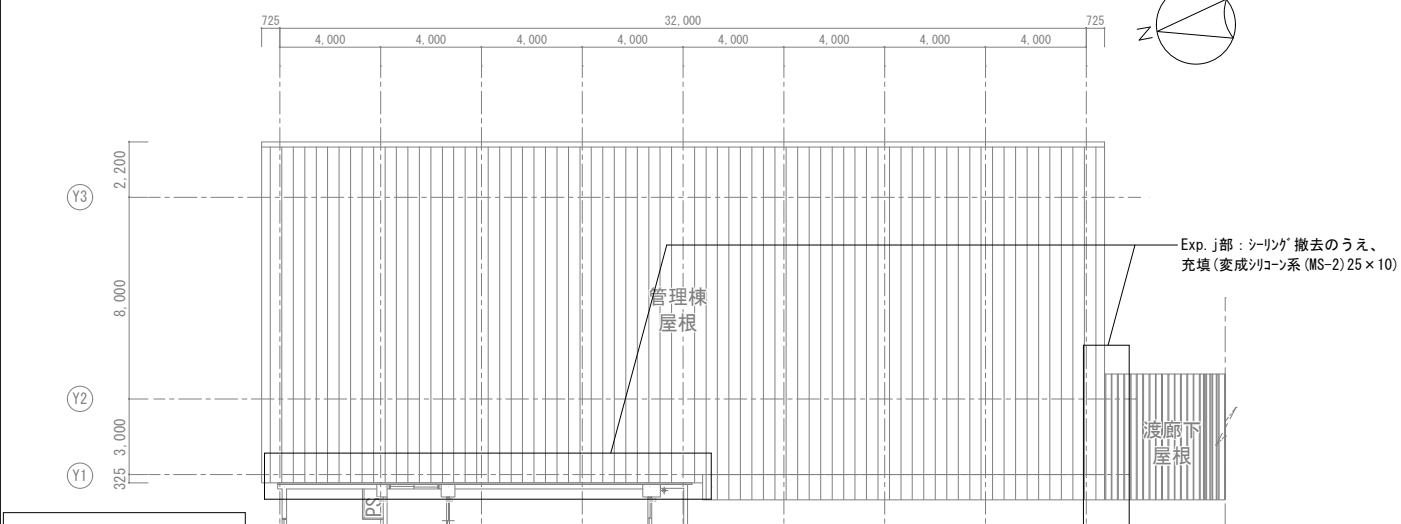
本体：アルミダイカスト(シルバーメタリック)  
パネル：熱処理ガラス、広角タイプ



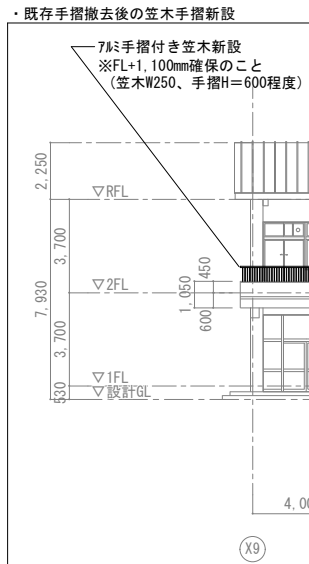


屋根	修繕無し
外壁・軒天	既存塗膜(アクリル)除去(RA種)、高圧洗浄+下地調整(RB種)の上 防水形複層塗材E仕上(R-テ) 換気孔:下地調整(RC種)の上、EP塗り(工程C種)
開口部廻り	既存シリング撤去 下地処理の上 シリング新設(水切り含む)
根廻り	高圧洗浄、基礎防水塗料塗り

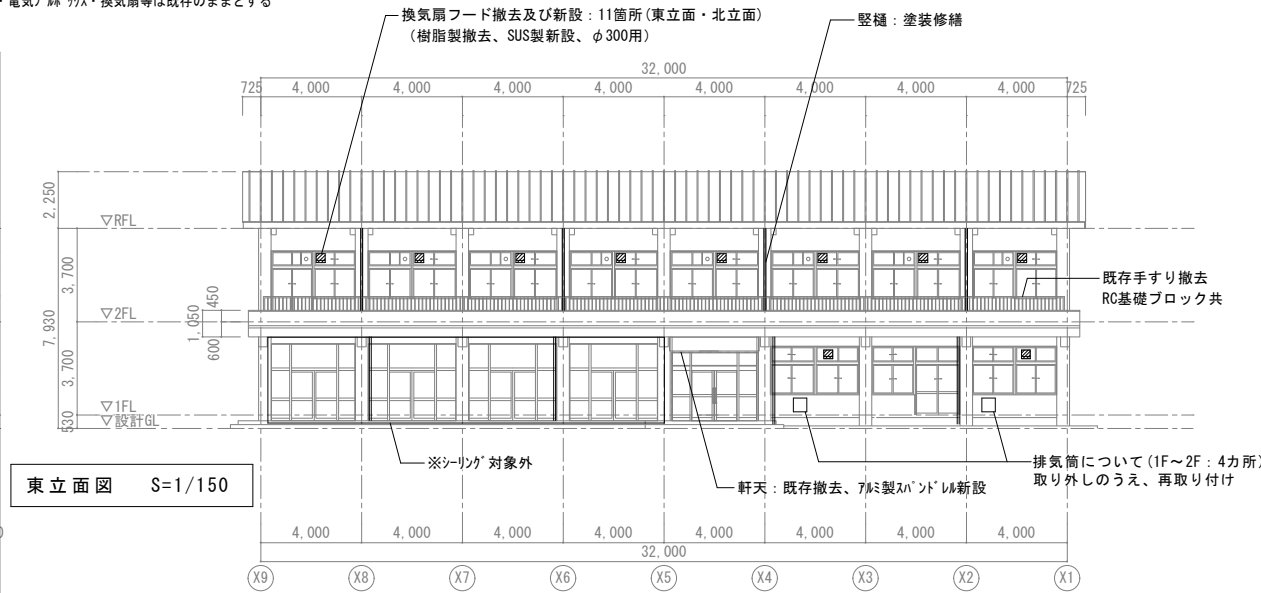
※17mm配管・室外機・電気メーター・換気扇等は既存のままとする



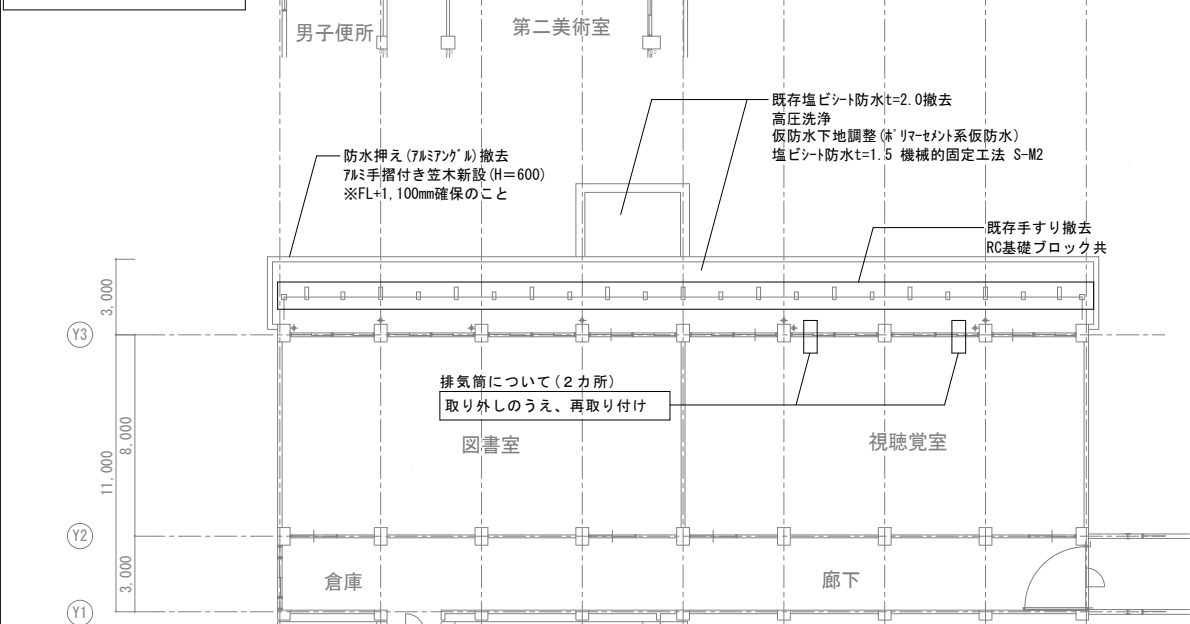
屋根伏図 S=1/150



・既存手摺撤去後の笠木手摺新設

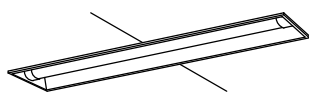


東立面図 S=1/150

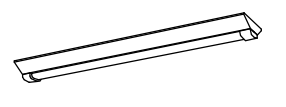


2階平面図 S=1/150

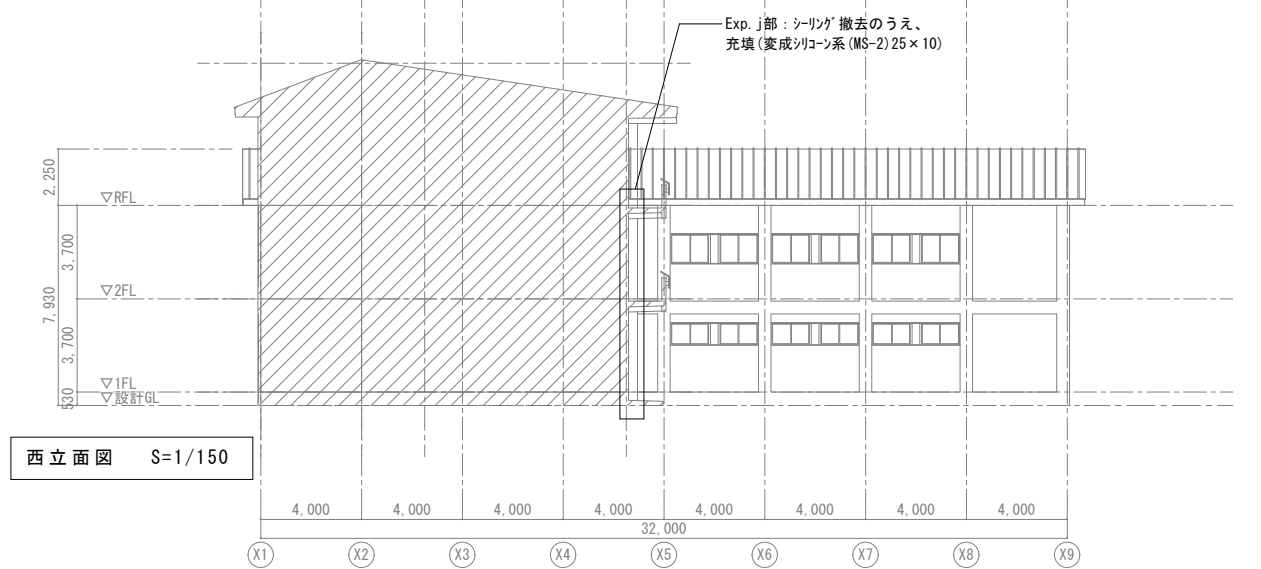
LED灯 埋込型	A	LRS3MP/RP-4-46 32.5W
		※既存FL40×1(埋込)撤去
LED灯 直付型	B	LSS10MP/RP-4-48 7.0W
		※既存FL40×1(露出)撤去



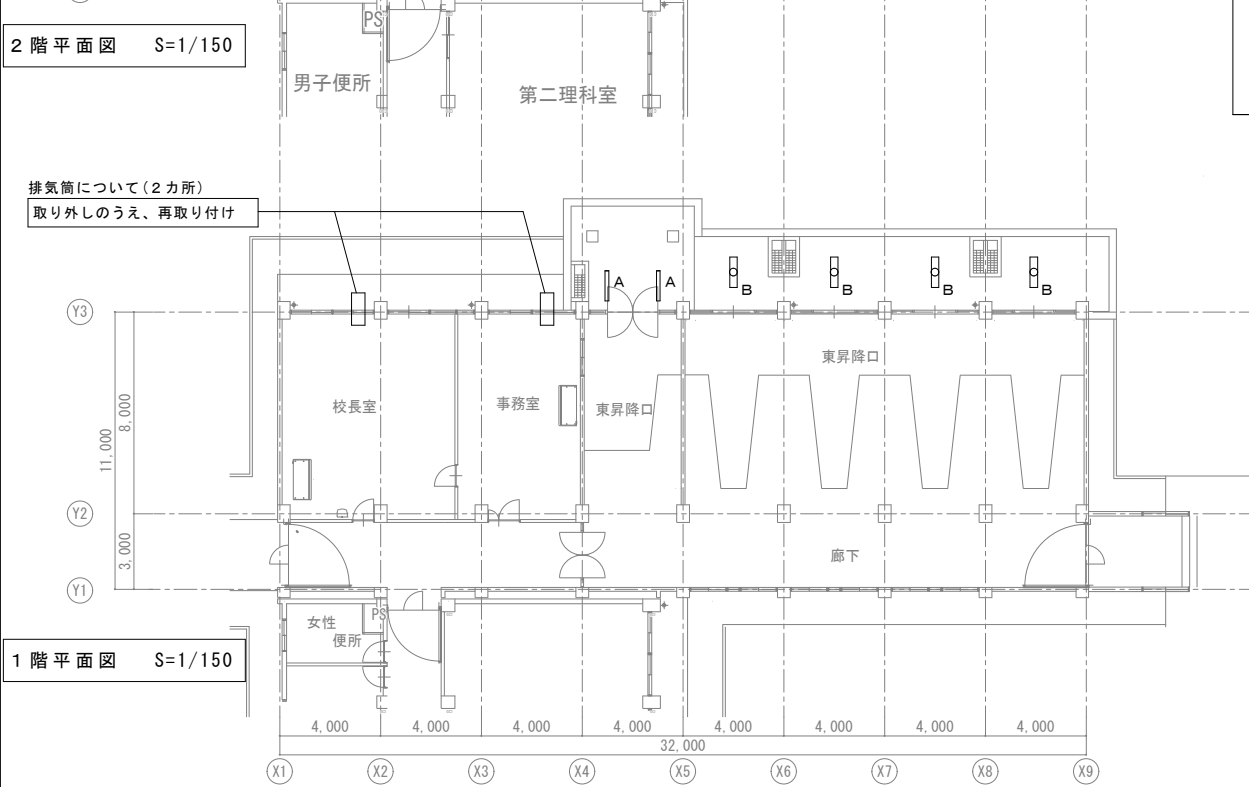
<防湿・防雨形>



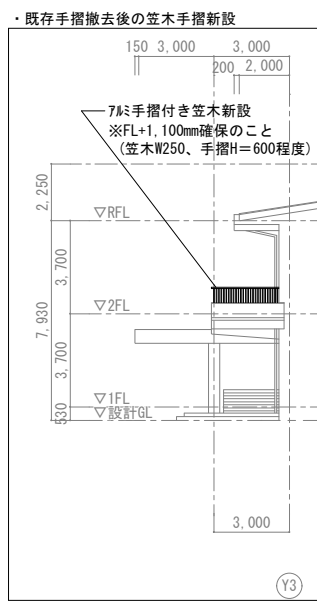
<防湿・防雨形>



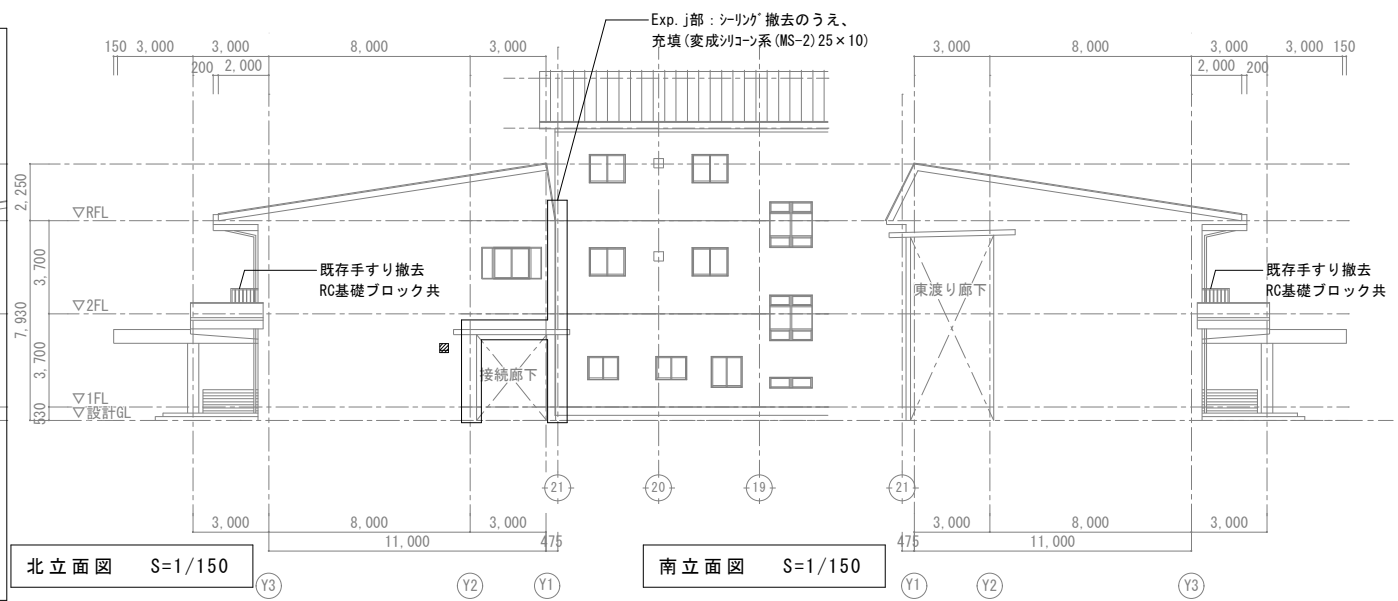
西立面図 S=1/150



1階平面図 S=1/150



・既存手摺撤去後の笠木手摺新設



北立面図 S=1/150

南立面図 S=1/150



