

盛岡市立見前中学校校舎安全対策（受変電設備等）修繕

図面リスト

| 図面番号 | 電気設備工事 | 縮尺 |
|--------|------------------|---------|
| E - 01 | 電気設備改修工事特記仕様書-1 | N.S |
| E - 02 | 電気設備改修工事特記仕様書-2 | N.S |
| E - 03 | 構内配電線路 配置図 | N.S |
| E - 04 | 受変電設備 結線図 | N.S |
| E - 05 | 受変電設備 基礎図等 | S=1:150 |
| E - 06 | 電灯設備 改修 1階 平面図 | S=1:150 |
| E - 07 | 電灯設備 改修 2階 平面図 | S=1:150 |
| E - 08 | 電灯設備 改修 3階 平面図 | S=1:150 |
| E - 09 | 改修後 LED照明器具 参考姿図 | N.S |
| E - 10 | 改修前 照明器具 姿図 | N.S |
| | | |

電気設備改修工事特記仕様書 - 1

※特記仕様書中にある「工事」は「修繕」と読み替えることとする。

Table with 10 columns: 1. 修繕内容, 2. 修繕の場所, 3. 修繕の時期, 4. 修繕の時期, 5. 修繕の時期, 6. 修繕の時期, 7. 修繕の時期, 8. 修繕の時期, 9. 修繕の時期, 10. 修繕の時期.

4. 工事概要 (図面がないものを述べる。)

Table with 4 columns: 修繕内容, 修繕の場所, 修繕の時期, 修繕の時期. Includes items like 電気設備, 照明設備, 空調設備, etc.

2. 特記仕様

- 1-1 一般事項
(1) 特記仕様は、全て適用するものとし、○印の項目がある箇所、○印がある項目は適用するものとし、○印のない項目は、適用しないものとする。
(2) 特記仕様及び図面に記載されていない事項は、すべて従来品及び標準仕様品を使用するものとする。

2. 特記仕様-1

Table with 2 columns: 修繕内容, 特記仕様. Includes details for 電気設備, 照明設備, 空調設備, etc.

Table with 4 columns: 項目, 仕様, 仕様, 仕様. Includes items like 電気設備, 照明設備, 空調設備, etc.

11 通電、修繕禁止
① 通電、修繕禁止
② 通電、修繕禁止
③ 通電、修繕禁止

Table with 2 columns: 項目, 仕様. Includes items like 電気設備, 照明設備, 空調設備, etc.

24 山留め
25 修繕工事
26 注記
27 修繕内容の取扱い

Table with 4 columns: 項目, 仕様, 仕様, 仕様. Includes items like 電気設備, 照明設備, 空調設備, etc.

28 通電、修繕禁止
項目, 仕様, 仕様, 仕様. Includes items like 電気設備, 照明設備, 空調設備, etc.

Table with 2 columns: 項目, 仕様. Includes items like 電気方式, 分電盤, 照明器具, etc.

Table with 2 columns: 項目, 仕様. Includes items like 電気方式, 分電盤, 照明器具, etc.

Table with 2 columns: 項目, 仕様. Includes items like 電気方式, 分電盤, 照明器具, etc.

Table with 2 columns: 項目, 仕様. Includes items like 電気方式, 分電盤, 照明器具, etc.

Table with 2 columns: 項目, 仕様. Includes items like 電気方式, 分電盤, 照明器具, etc.

Table with 2 columns: 項目, 仕様. Includes items like 電気方式, 分電盤, 照明器具, etc.

Table with 2 columns: 項目, 仕様. Includes items like 電気方式, 分電盤, 照明器具, etc.

Table with 2 columns: 項目, 仕様. Includes items like 電気方式, 分電盤, 照明器具, etc.

Table with 2 columns: 項目, 仕様. Includes items like 電気方式, 分電盤, 照明器具, etc.

Table with 2 columns: 項目, 仕様. Includes items like 電気方式, 分電盤, 照明器具, etc.

Table with 2 columns: 項目, 仕様. Includes items like 電気方式, 分電盤, 照明器具, etc.

Table with 2 columns: 項目, 仕様. Includes items like 電気方式, 分電盤, 照明器具, etc.

Table with 2 columns: 項目, 仕様. Includes items like 電気方式, 分電盤, 照明器具, etc.

Table with 2 columns: 項目, 仕様. Includes items like 電気方式, 分電盤, 照明器具, etc.

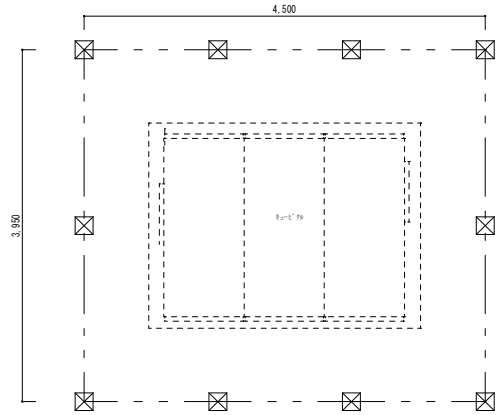
Table with 2 columns: 項目, 仕様. Includes items like 電気方式, 分電盤, 照明器具, etc.

Table with 2 columns: 項目, 仕様. Includes items like 電気方式, 分電盤, 照明器具, etc.

Table with 2 columns: 項目, 仕様. Includes items like 電気方式, 分電盤, 照明器具, etc.

Table with 2 columns: 項目, 仕様. Includes items like 電気方式, 分電盤, 照明器具, etc.

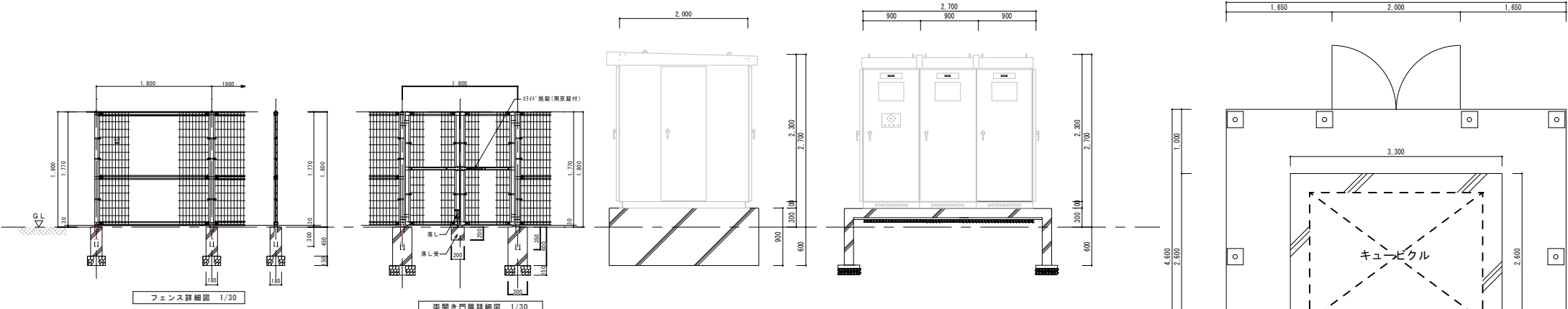
既存



| | | |
|----------|---------|----|
| 既存フェンス撤去 | 基礎共 | 一式 |
| ネットフェンス | H:1.500 | 一式 |

既存キュービクル平面図

修繕



キュービクル姿図

フェンス基礎リスト

| | |
|-------|-----------------------|
| 基礎 | コンクリート既製品 180×180×450 |
| 門扉用基礎 | コンクリート既製品 300×300×600 |
| 受け | コンクリート既製品 200×200×200 |

キュービクルフェンス新設

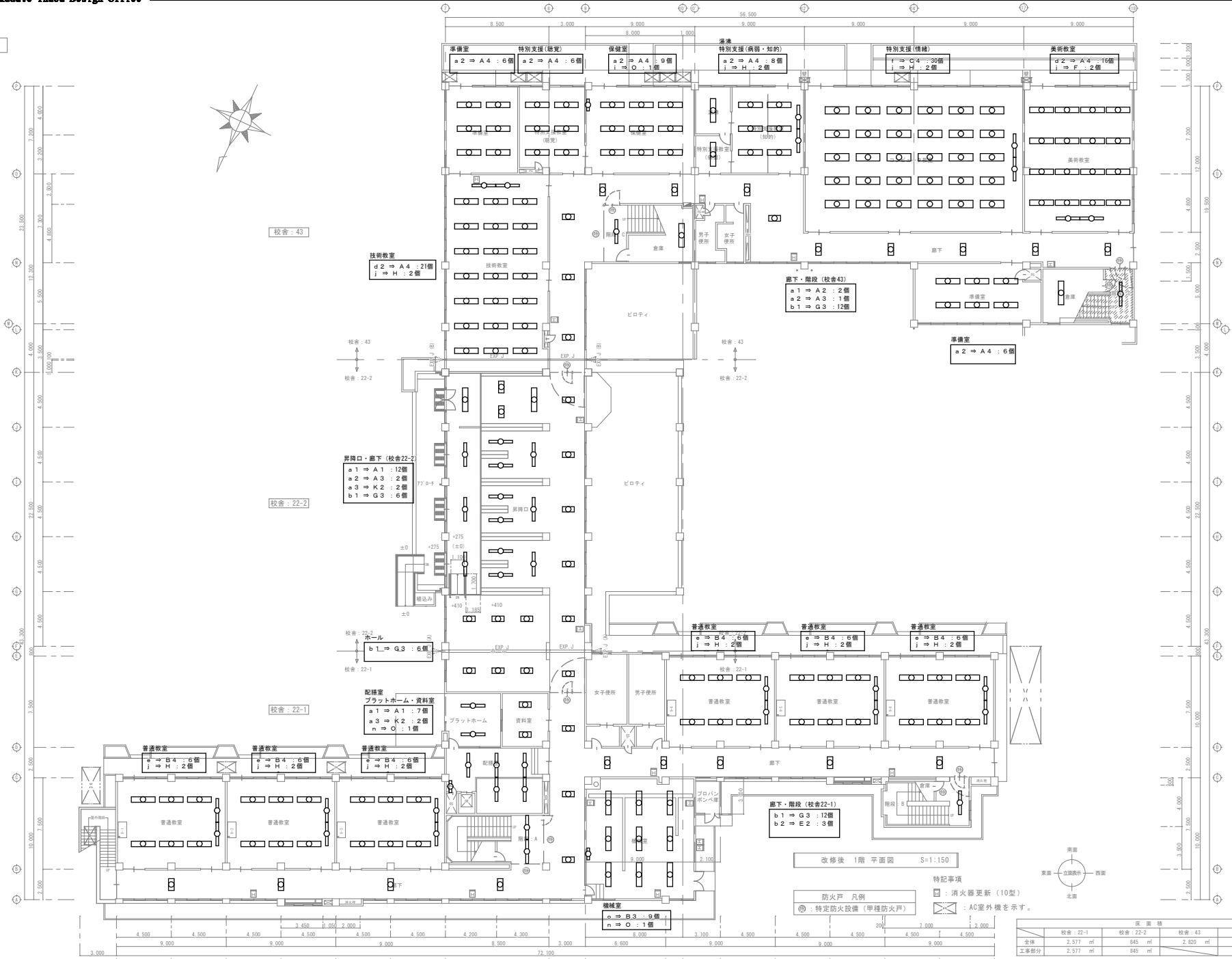
| | | |
|----------------------|-----------|-----|
| メッシュフェンス | H:1.800 | 一式 |
| 基礎共 | | 詳細図 |
| メッシュフェンス 門扉 | 両扉幅:1.600 | 1組 |
| 基礎共 | | 詳細図 |
| (朝日A R722仕様) | | |
| 主要部材表面処理: 高耐水性樹脂粉末塗装 | | |
| | | |
| | | |
| | | |
| | | |

※基礎(巾)3.300×(D)2.600×(H)900
 公共建築設備工事標準図(電気設備工事編)
 屋外用配電盤等の基礎図を参考とする

基礎・フェンス配置図

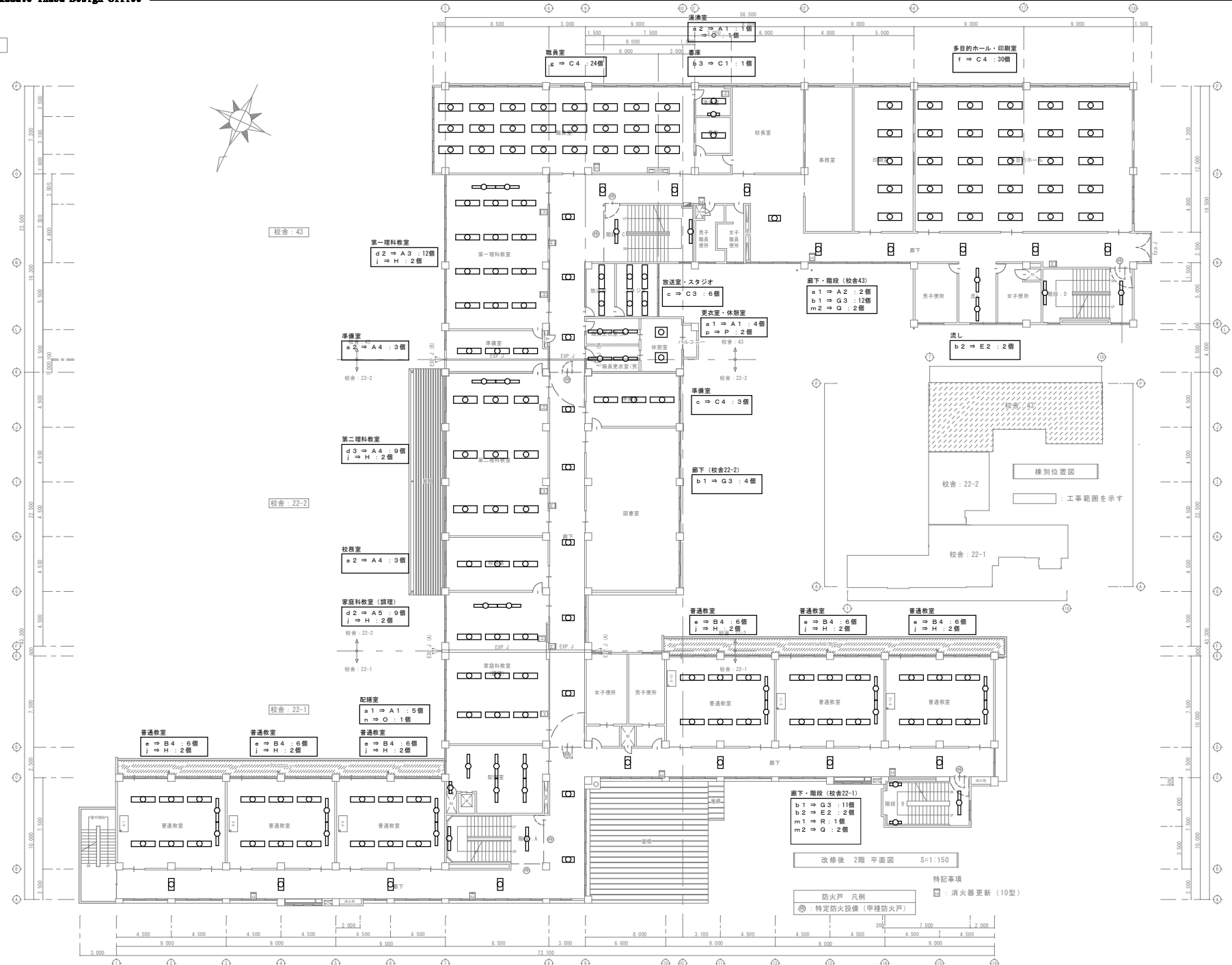


改修後

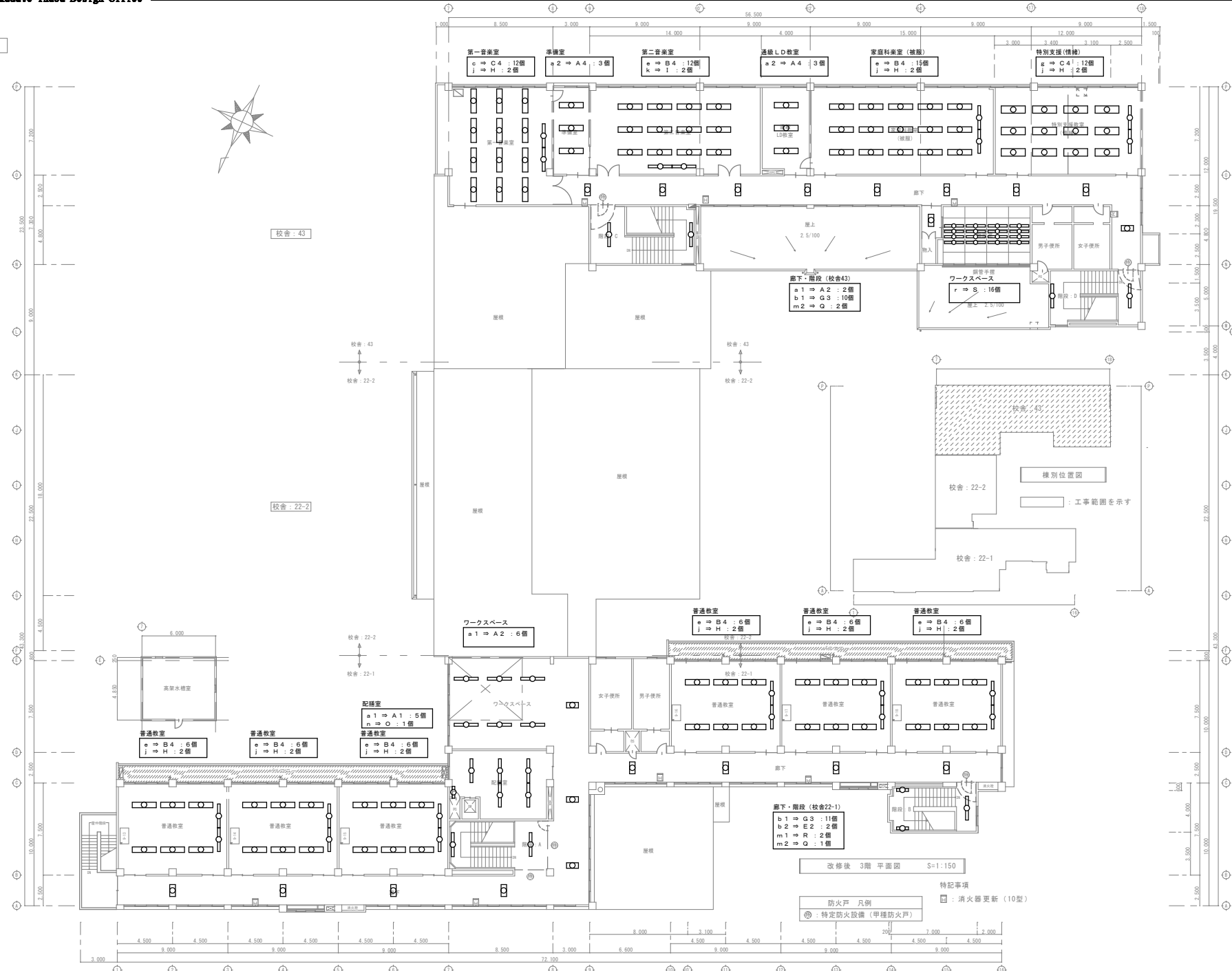






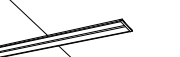


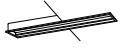




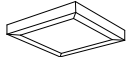



| | 校舎: 22-1 | 校舎: 22-2 | 校舎: 43 | 合計 |
|------|----------------------|--------------------|----------------------|----------------------|
| 全体 | 2,577 m ² | 845 m ² | 2,820 m ² | 6,242 m ² |
| 工事部分 | 2,577 m ² | 845 m ² | - | 3,422 m ² |

改修後



改修後



| A | LED 直付型 | B | LED 吊下型 | C | LED 埋込型 | D | LED 埋込型 | E | LED 埋込型 | F | LED 埋込型 | G | LED 埋込型 | |
|--|----------------------|---|----------------------|--|----------------------------|--|----------------------------|--|----------------------------|--|----------------------------|--|----------------------------|--|
| A1 | LED 40形 2000lm 13.1W | B1 | LED 40形 2000lm 13.1W | C1 | LED 40形 1940lm 13.1W W=300 | D1 | LED 40形 1940lm 13.1W W=220 | E1 | LED 40形 1940lm 13.1W W=190 | F1 | LED 40形 1940lm 13.1W W=150 | G1 | LED 20形 800lm 6.0W W=300 | |
| A2 | LED 40形 3200lm 20.6W | B2 | LED 40形 3200lm 20.6W | C2 | LED 40形 3100lm 20.6W W=300 | D2 | LED 40形 3100lm 20.6W W=220 | E2 | LED 40形 3100lm 20.6W W=190 | F2 | LED 40形 3100lm 20.6W W=150 | G2 | LED 20形 1550lm 11.6W W=300 | |
| A3 | LED 40形 4000lm 25.0W | B3 | LED 40形 4000lm 25.0W | C3 | LED 40形 3880lm 25.0W W=300 | D3 | LED 40形 3880lm 25.0W W=220 | | | | | G3 | LED 20形 3100lm 21.8W W=300 | |
| A4 | LED 40形 5200lm 31.9W | B4 | LED 40形 5200lm 31.9W | C4 | LED 40形 5040lm 31.9W W=300 | D4 | LED 40形 5040lm 31.9W W=220 | | | | | | | |
| A5 | LED 40形 6900lm 43.1W | B5 | LED 40形 6900lm 43.1W | C5 | LED 40形 6680lm 43.1W W=300 | D5 | LED 40形 6680lm 43.1W W=220 | | | | | | | |
|  <p>本体：鋼板（白色粉体塗装） ライトバー（カバー）：ポリカーボネート（乳白） 光源寿命4000時間（光束維持率85%） 昼白色（5000K）、Ra83、電源装置はライトバー側に内蔵</p> <p>参考型番 A1: XLX419DEN LE9 A2: XLX439DEN LE9 A3: XLX449DEN LE9 A4: XLX459DEN LE9 A5: XLX469DEN LE9</p> | |  <p>本体：鋼板（白色粉体塗装） ライトバー（カバー）：ポリカーボネート（乳白） 光源寿命4000時間（光束維持率85%） 昼白色（5000K）、Ra83、電源装置はライトバー側に内蔵 吊具、吊具取付アダプタ具</p> <p>参考型番 B1: XLX419DEN LE9 B2: XLX439DEN LE9 B3: XLX449DEN LE9 B4: XLX459DEN LE9 B5: XLX469DEN LE9</p> | |  <p>本体：鋼板（白色粉体塗装） ライトバー（カバー）：ポリカーボネート（乳白） 光源寿命4000時間（光束維持率85%） 昼白色（5000K）、Ra83、電源装置はライトバー側に内蔵</p> <p>参考型番 C1: XLX419VEN LE9 C2: XLX439VEN LE9 C3: XLX449VEN LE9 C4: XLX459VEN LE9 C5: XLX469VEN LE9</p> | |  <p>本体：鋼板（白色粉体塗装） ライトバー（カバー）：ポリカーボネート（乳白） 光源寿命4000時間（光束維持率85%） 昼白色（5000K）、Ra83、電源装置はライトバー側に内蔵</p> <p>参考型番 D1: XLX419UEN LE9 D2: XLX439UEN LE9 D3: XLX449UEN LE9 D4: XLX459UEN LE9 D5: XLX469UEN LE9</p> | |  <p>本体：鋼板（白色粉体塗装） ライトバー（カバー）：ポリカーボネート（乳白） 光源寿命4000時間（光束維持率85%） 昼白色（5000K）、Ra83、電源装置はライトバー側に内蔵</p> <p>参考型番 E1: XLX419REN LE9 E2: XLX439REN LE9</p> | |  <p>本体：鋼板（白色粉体塗装） ライトバー（カバー）：ポリカーボネート（乳白） 光源寿命4000時間（光束維持率85%） 昼白色（5000K）、Ra83、電源装置はライトバー側に内蔵</p> <p>参考型番 F1: XLX419PEN LE9 F2: XLX439PEN LE9</p> | |  <p>本体：鋼板（白色粉体塗装） ライトバー（カバー）：ポリカーボネート（乳白） 光源寿命4000時間（光束維持率85%） 昼白色（5000K）、Ra83、電源装置はライトバー側に内蔵</p> <p>参考型番 G1: XLX209VEN LE9 G2: XLX219VEN LE9 G3: XLX319VEN LE9</p> | | |
| H | LED 黒板灯（埋込型） | I | LED 黒板灯（吊下型） | J | LED 黒板灯（直付型） | K | LED 直付型 | | | | | | | |
| | LED 2150lm 16.3W | | LED 2320lm 22.0W | | LED 2240lm 16.3W | K1 | LED 20形 830lm 6.0W | | | | | | | |
| | | | | | | K2 | LED 20形 1600lm 11.6W | | | | | | | |
|  <p>本体：鋼板（白色粉体塗装） ライトバー（カバー）：ポリカーボネート（フリスム） 光源寿命4000時間（光束維持率85%） 昼白色（5000K）、Ra83、電源装置はライトバー側に内蔵</p> <p>参考型番 : XLX421BSNT LE9</p> | |  <p>ランプ素材：ガラス管、Ra:84 本体：黒板鋼板（白） 反照率：75%（黒板面） 光源寿命4000時間（光束維持率85%） 約25~100mm調整可能</p> <p>吊具、吊具取付アダプタ具 参考型番 : NNF41518J L79</p> | |  <p>本体：鋼板（白色粉体塗装） ライトバー（カバー）：ポリカーボネート（フリスム） 光源寿命4000時間（光束維持率85%） 昼白色（5000K）、Ra83、電源装置はライトバー側に内蔵</p> <p>参考型番 : XLX420BSNT LE9</p> | |  <p>本体：鋼板（白色粉体塗装） ライトバー（カバー）：ポリカーボネート（乳白） 光源寿命4000時間（光束維持率85%） 昼白色（5000K）、Ra83、電源装置はライトバー側に内蔵</p> <p>参考型番 K1: XLX300DENC LE9 K2: XLX210DENC LE9</p> | | | | | | | | |
| O | LEDキッチンライト | P | LED 直付型 | Q | LED 直付型 | R | LED 直付型 | S | LED 直付型 | | | | | |
| | LED 840lm 9.5W | | LED 2310lm 19.0W | | LED 2020lm 20.0W | | LED 990lm 10.0W | | LED 2000lm 13.1W | | | | | |
|  <p>昼白色（5000K）、Ra83 拡散タイプ、天吊埋込型、天吊付型 カバー：フラスコタイプ（乳白） スイッチ付、調光化タイプ</p> <p>参考型番 : LGB85040LE1</p> | |  <p>□400、乳白（乳白）、調光可能タイプ（約10~100%） 光源寿命：4000時間（光束維持率85%）、Ra:83 本体：鋼板（黒色） カバー：鋼板（黒色） 吊具、吊具取付アダプタ具 光源寿命4000時間（光束維持率85%） 約25~100mm調整可能</p> <p>参考型番 : XL663PFVJLA9</p> | |  <p>適合ランプ：直管LEDランプ ランプ素材：ガラス管、Ra:84 本体：黒板鋼板（白） カバー：アクリル 光源寿命4000時間（光束維持率85%）</p> <p>参考型番 : NNF41825LE9</p> | |  <p>LED内蔵、電源ユニット内蔵 5000K、Ra83、光源寿命4000時間（光束維持率85%） 調光可能90%、消費電力10W、電圧100~242V 天吊埋込型・天吊付型、換気専用：IP23 カバー：ポリカーボネート（乳白）</p> <p>参考型番 : NNF221800KLE9</p> | |  <p>本体：鋼板（白色粉体塗装） ライトバー（カバー）：ポリカーボネート（乳白） 光源寿命4000時間（光束維持率85%） 昼白色（5000K）、Ra83</p> <p>参考型番 : XLX419NLENLE9</p> | | | | | | |

| a 蛍光灯 直付型 | | b 蛍光灯 埋込型 | | c 蛍光灯 埋込型 | | d 蛍光灯 直付型 | | e 蛍光灯 吊下型 | | f 蛍光灯 埋込型 | |
|-----------|----------|-----------|----------|-----------|----------|-----------------|----------|-----------------|----------|---------------|---------|
| a1 | FLR40W-1 | b1 | FL20W-2 | | FLR40W-2 | d1 | FLR40W-1 | | FLR40W-2 | | FL20W-3 |
| a2 | FLR40W-2 | b2 | FLR40W-1 | | | d2 | FLR40W-2 | | | | |
| a3 | FLR20W-2 | b3 | FLR40W-2 | | | d3 | FLR40W-3 | | | | |
| | | | | | | | | | | | |
| | | | | | | | | | | O A 用 CLASS I | |
| g 蛍光灯 埋込型 | | h 蛍光灯 埋込型 | | i 蛍光灯 直付型 | | j 蛍光灯 埋込型 (黒板灯) | | k 蛍光灯 吊下型 (黒板灯) | | | |
| g | FLR40W-3 | | FLR40W-3 | | FL15W-1 | | FLR40W-1 | | FLR40W-1 | | |
| | | | | | | | | | | | |
| | | | | | | 黒板灯 | | | | | |
| m 蛍光灯 壁付型 | | n 蛍光灯 壁付型 | | o 蛍光灯 吊下型 | | p 蛍光灯 直付型 | | | | r 蛍光灯 直付型 | |
| m1 | FL20W-1 | | FL20W-1 | | FL40W-2 | | FL20W-4 | | | | FL40W-1 |
| m2 | FL40W-1 | | | | | | | | | | |
| | | | | | | | | | | | |
| | | | | | | | | | | | |

