

# 令和6年度盛岡市立津志田小学校校舎安全対策（外壁・屋根等）修繕

区分	図面番号	図面内容	区分	図面番号	図面内容
意匠図	A-01	建築改修修繕特記仕様書 1	電気設備	AE-01	電気設備改修修繕特記仕様書
	A-02	建築改修修繕特記仕様書 2		AE-02	照明設備 1階撤去更新平面図
	A-03	建築改修修繕特記仕様書 3		AE-03	照明設備 2階撤去更新平面図
	A-04	建築改修修繕特記仕様書 4		AE-04	拡声設備 2階撤去更新平面図
	A-05	建築改修修繕特記仕様書 5		AE-05	電気錠設備 1階平面図
	A-06	附近見取図・配置図		AE-06	自動閉鎖設備 1階撤去更新平面図
	A-07	1階平面図		AE-07	自動閉鎖設備 2階撤去更新平面図
	A-08	2階平面図		AE-08	自動閉鎖設備 3階撤去更新平面図
	A-09	3階平面図・屋根伏図（既存）		AE-09	監視カメラ設備 1階平面図
	A-10	3階平面図・屋根伏図（改修）		AE-10	監視カメラ設備 姿図、システムブロック図
	A-11	立面図-1			
	A-12	立面図-2			
	欠番				
	A-14	立面図-4			
	欠番				
	A-16	立面図-6			
	A-17	立面図-7			
	A-18	矩計図-1			
	A-19	矩計図-2			
	欠番				
	欠番				
	欠番				
	A-23	屋根部分詳細図-1			
	A-24	屋根部分詳細図-2			
	A-25	新設スロープ詳細図			
	A-26	1階 建具キープラ			
	A-27	2,3階 建具キープラ			
	A-28	棟1 既存・改修 建具表			
	A-29	棟2 既存・改修 建具表			
	欠番				
	欠番				
	A-32	2階、3階平面図（バルコニー劣化調査図）			
	欠番				
	欠番				
	欠番				
	A-36	立面図-4（外壁劣化調査図）			
	欠番				
	欠番				
	欠番				
	A-40	板設計画図（参考）			



Table with 4 columns: 工法, アンカーピン(本/m), 注入口(箇/m), 想定箇所. Contains various construction methods for wall repair and tile work.

Table with 4 columns: 仕様名称, 種類(呼び名), 仕上の形状, 工法備考. Lists materials like '外装薄塗材S' and '厚付け仕上塗材' with their specifications.

Table with 4 columns: 5. 網戸, 4. 樹脂製建具, 5. 鋼製建具, 6. 鋼製軽量建具, 7. ステンレス製建具, 8. 木製建具, 9. 建具用金物. Details window screens, resin and steel fixtures, and hardware.

Table with 4 columns: 11. 重量シャッター, 12. 軽量シャッター, 13. オーバーヘッドドア, ガラス. Provides technical specifications for shutters, overhead doors, and glass.

1. 改修範囲
既存壁の撤去に伴う当該壁の取合天井、壁、床の改修範囲
※ 壁厚程度とし、既存仕上げに準じた仕上げを行う。
・ 図示の範囲
天井内の既存壁の撤去に伴う当該壁の取合天井の改修範囲
※ 壁面より割削600mm程度とし、既存仕上げに準じた仕上げを行う。
・ 図示の範囲
既存天井の撤去に伴う取合部の壁面の改修
※ 既存のまま
・ 図示の範囲
合成樹脂セメントの除去方法
※ 目荒仕上げ 機械的除去方法
・ 当該室全体
・ 図示の範囲
改修後の床の清掃範囲
4. 既存壁の撤去
・ 下地補修
5. 木 材
表面仕上げの程度
※ A種
※ B種
※ C種
機械加工
※ H-A種
※ H-B種
※ H-C種
手加工
※ H-A種
※ H-B種
※ H-C種
含水率
下地材 ※ A種 ・ B種
造作材 ※ A種 ・ B種
造作材の材質の品質 ※ A種 ・ B種
6. 集成型材
造作用集成型材は(6.5.2(3))による
※ JASによる集成型材 ※ JAS集成型材1等同等
7. 床張り用合板
下地用合板
※ JASの構造用合板 特種 2等以上 C-D以上
8. 防蟻・防蟻
・ 防虫処理
薬剤の加圧注入による防蟻・防蟻処理
適用部材 ( ) 保存処理性能区分 ・ K2 ・ K3 ・ K4
薬剤の加圧注入処理を行ったが、現場における加工、切断、孔あけ等を行った箇所は、現場にて薬剤の塗布等による防蟻・防蟻処理を行う。
防虫処理
ラン材 保存処理性能区分 ※K1
9. 軽量鉄骨天井
下地材
野縁などの種類
※ 19型 ・ 25型 (室名)
※ 19型
インサート
※ 既存インサートを使用する
・ あと施工アンカーを設ける
あと施工アンカーの確認試験
※ 行わない
※ 行わない
耐震性を考慮した補強
※ 行わない
※ 行わない
耐風圧性を考慮した補強 (ピロテ、屋外天井等)
※ 行わない
※ 行わない
10. 軽量鉄骨
壁下地材
スタッド、ランナーなどの種類は(表7.7)による。
11. 体育館の
鋼製床下地
12. ビニル床
シート張り
JIS A5705のJIS表示認証製品
※ 発着面のHS ※ 無し
※ 1S ※ マーブル
※ 発着面のHS ※ 無し
※ KS
13. ビニル床
タイル張り
JIS A5705のJIS表示認証製品
※ コンポジション ※ KT
※ ビニル床タイル
※ ホモジニアス
※ ビニル床タイル
※ 発着面のHS ※ 無し
※ KS
14. ビニル床
タイル・ビニル
シートの
特殊機能
帯電防止
※ 帯電防止性能評価 (JIS A 1455) 1.2~3.1程度
又は帯電圧 (JIS L 1023) 3kV以下
※ 帯電防止性能評価 (JIS A 1455) 3.2~5.1程度
又は漏えい抵抗値 (JIS A 1454) 1×10<sup>10</sup>オーム未満
※ 帯電防止性能評価 (JIS A 1455) 5.2以上
又は漏えい抵抗値 (JIS A 1454) 1×10<sup>10</sup>オーム未満
15. 視覚障害者用
床タイル
16. ビニル床木
材

17. カーペット
敷き
タフタッドカーペット
※ 6.9.2(3)
※ 6.9.2(2)
※ 6.9.2(1)
タイルカーペット
※ 6.9.2(3)
※ 6.9.2(2)
※ 6.9.2(1)
18. 合成樹脂塗床
・ 厚膜型塗床材
・ 弾性樹脂樹脂系塗床材
・ エポキシ樹脂樹脂系塗床材
・ 薄膜型塗床材 (エポキシ樹脂樹脂系塗床材)
仕上の種類
※ 平滑仕上げ
※ 防滑仕上げ
19. フローリング
張り
・ 単層フローリング
※ 6.11.1~6.11.6
・ フローリング
※ 6.11.1~6.11.6
・ フローリング
※ 6.11.1~6.11.6
・ フローリング
※ 6.11.1~6.11.6
・ フローリング
※ 6.11.1~6.11.6
20. 畳敷き
畳の種類
※ A種
※ B種
※ C種
※ D種
21. 石こうボード
その他ボード
張り
種類及び記号
種類など
厚さ(mm)
規格番号
1. 内装
改修
工
事

25. セルフレベ
リング材塗り
種類
※ 石こう系
※ セメント系
※ 6.17.2(3)
2. 防火材料
※ 屋内の壁及び天井の仕上げは、建築基準法に基づく基材同等の認定表示のあるものとする。
・ 次の箇所を除く防火材料とする。
( )
3. 下地調整
塗替えR種の場合の既存塗膜の除去範囲
※ 塗替え面積の30%
※ 図示
4. 錆止め塗料塗り
※ 7.3.2(3)
5. 各種塗装
塗装の種類
※ 7.4.2~7.4.4
6. 鉄筋の種類
※ 8.2.1
7. 鉄筋の継手
※ 8.3.4
8. 柱の帯筋
※ 8.3.8
9. 設計基準強度
※ 8.1.3

2. レディー
ミクスト
コンクリート
種類
※ I類
※ II類
※ 8.1.3
3. 打設し
仕上げの
種類
※ Ⅰ種
※ Ⅱ種
※ Ⅲ種
※ Ⅳ種
4. セメントの
種類
※ セメントの種類
※ 適用範囲
5. 骨 材
使用骨材のふるかぶりシキリ法に反応する区分
※ A
※ B
6. 混和材料
混和剤
※ A剤
※ AE減水剤
※ Ⅰ種又は高性能A剤減水剤
7. 軽量
コンクリート
種類
※ Ⅰ種
※ Ⅱ種
※ Ⅲ種
8. 無筋
コンクリート
※ 適用範囲
9. グラウト材
無収縮グラウト材は、製造所で調合された材料を使用する。
※ 8.2.12
10. 柱底等の
均しモルタル
無収縮モルタル材
※ 使用する
※ 使用しない
※ 8.2.12
11. 型 枠
せき板の種類
※ 12mm合板
※ 8.2.7
せき板の塗料
※ 無
※ 有
12. コンクリート
の打込み工
法
※ 流込み工法
※ 圧入工法
※ 8.2.10
※ 8.23.5
13. 既存部分の
撤去
既存仕上げの撤去範囲
※ 図示
既存躯体の撤去範囲
※ 図示
14. 1. あと施工
アンカー
※ 接着系アンカー
※ 引張耐力 (KN)
※ セン断耐力 (KN)
※ アンカーの種類
※ カプセル型回転・打撃式
※ 接着剤
※ 有機系
※ 無機系
※ 金属系アンカー
※ (KN)
※ セン断耐力 (KN)
※ 打込み方式
※ 本体打込み式改良型
15. 2. あと施工
アンカーの
試験
性能確認試験
※ 行わない
※ 行わない
※ 8.2.4
※ 8.12.7
16. 増設配管等
の調査
範囲
※ 穿孔箇所すべて
※ 図示
※ 8.12.4
17. 1. 鉄骨製作工場
※ 指定性能評価機関の性能評価を受けて、国土交通大臣の認定を
※ 8.1.3
受けた下記のグレード以上の工場
・ 本物件と同等規模構造の施工実績を有している工場で、監督職員の承諾
する工場
18. 2. 鋼材の種類
材 質
※ 8.2.8
※ 8.2.7
※ JIS表示認証製品
19. 3. 高力ボルト
ボルト規格
※ セットの種類
※ トルク成形高力ボルト
※ 試験基準法に基づき認定を受けたもの
※ J115高力ボルト
※ 4種(F10T)
※ 溶融亜鉛メッキ高力ボルト
※ 1種(F81相当)
20. 4. 溶接部の試験
※ 超音波探傷試験
※ 8.15.12
21. 5. 錆止め塗装
※ 7.3.2(3)による。
※ 8.17.4
22. 6. 耐火被覆
種類
※ 材料・工法
※ 性能 (耐火時間)
※ 適用箇所 (部位・部分)
※ 耐火材吹き付け
※ 乾式
※ 吹付けロックウール
※ 半乾式
※ 吹付けロックウール
※ 湿式ロックウール
※ 耐火板張り
※ 繊維混入
※ けい酸カルシウム板
※ 耐火材巻付け
※ 高断熱ロックウール
※ 手塗り
※ モルタル塗り
※ 耐火塗料

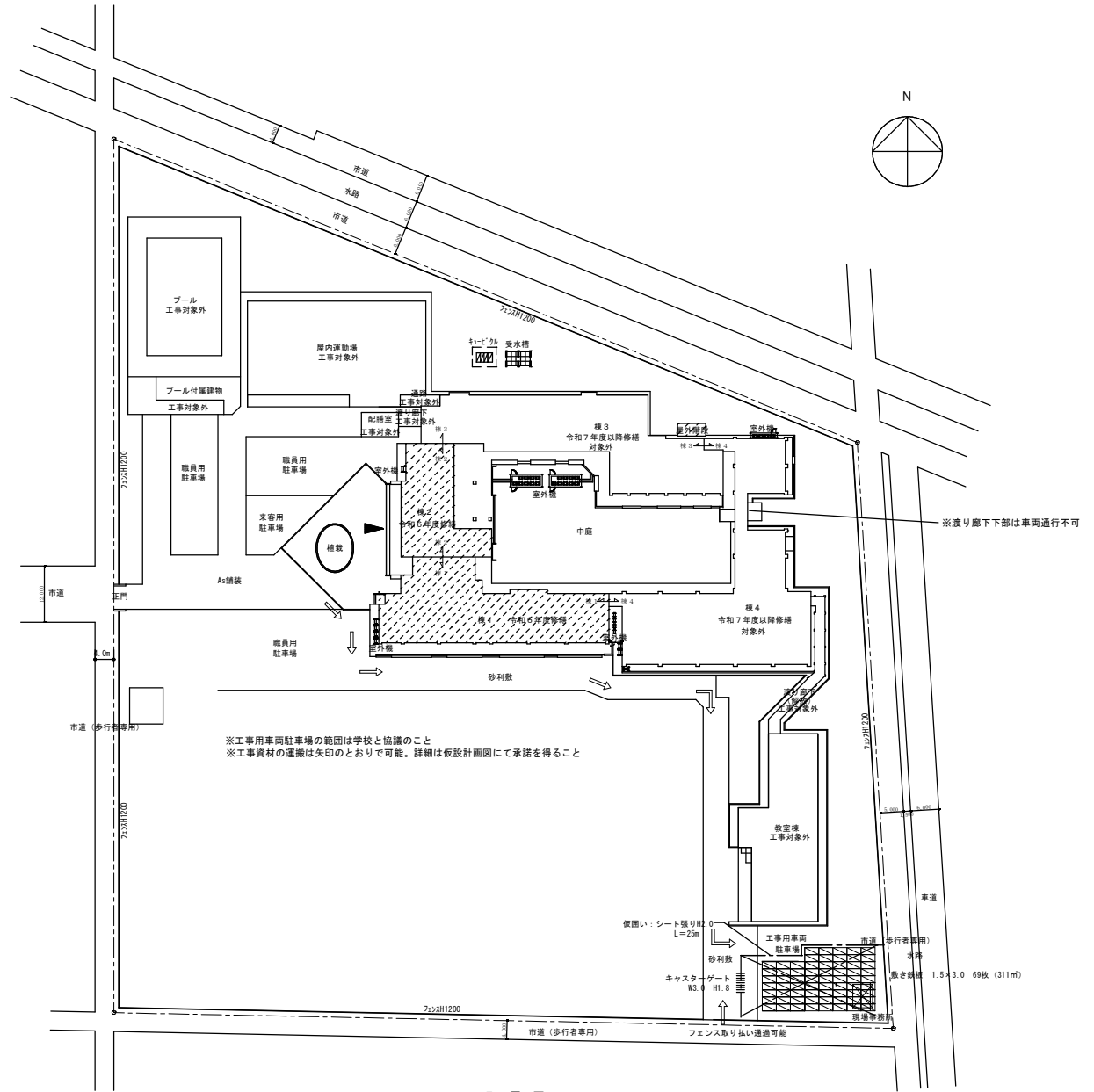
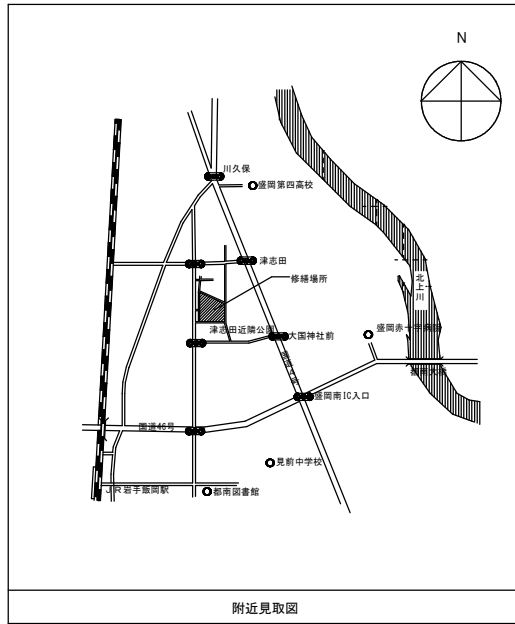



<p>① 修繕着手前の提出 ② 工事実施経緯の記録</p> <p>③ 取 扱</p> <p>④ 関係者の取扱い 及び実施経緯の記録</p> <p>⑤ 建設リサイクル法の適用</p> <p>⑥ 建設リサイクル法の通知等</p> <p>⑦ 建設資材廃棄物処理 処理方法等通知書</p> <p>⑧ 期</p> <p>⑨ 関係期間の設定等</p> <p>⑩ 選定・日目録</p> <p>⑪ 修繕の一時中止</p> <p>⑫ 指定分種及び 指定分種修繕目的 の引渡し</p> <p>⑬ 中間検査</p> <p>⑭ 最終検査</p> <p>⑮ 最終検査後 （建設資材等）</p> <p>⑯ 産業廃棄物</p> <p>⑰ 廃土の処理</p> <p>⑱ 廃土の処理 18 P-CB分種等 19 特別管理産業廃棄物</p> <p>20 冷媒の回収</p> <p>⑳ 修繕表示等の設置</p> <p>㉑ 施工体制の明示等</p> <p>㉒ 施工体制の作成</p>	<p>① 修繕着手前の提出 ② 工事実施経緯の記録 ③ 取 扱 ④ 関係者の取扱い 及び実施経緯の記録 ⑤ 建設リサイクル法の適用 ⑥ 建設リサイクル法の通知等 ⑦ 建設資材廃棄物処理 処理方法等通知書 ⑧ 期 ⑨ 関係期間の設定等 ⑩ 選定・日目録 ⑪ 修繕の一時中止 ⑫ 指定分種及び 指定分種修繕目的 の引渡し ⑬ 中間検査 ⑭ 最終検査 ⑮ 最終検査後 （建設資材等） ⑯ 産業廃棄物 ⑰ 廃土の処理 ⑱ 廃土の処理 18 P-CB分種等 19 特別管理産業廃棄物 20 冷媒の回収 ⑳ 修繕表示等の設置 ㉑ 施工体制の明示等 ㉒ 施工体制の作成</p>	<p>① 下請契約関係の対応</p> <p>② 修繕月間工程書の作成</p> <p>③ 休業期間中の取扱い</p> <p>④ 管理制約の報告</p> <p>⑤ 各種手続書</p> <p>⑥ 取替期</p> <p>⑦ 修繕物地上 必要な取替等</p> <p>⑧ 修繕完成通知書等</p> <p>⑨ 保全に関する資料</p>	<p>① 電子納品特記仕様書</p> <p>1 運用 本修繕は、電子納品の対象修繕とする。 電子納品とは、「建築、設計、工事などの各業務段階の最終成果を電子成果品とする修繕」という。ここでいう電子成果品とは、電子納品がオンライン（国）（以下「オンライン」という。）に届くことで作成された電子データとする。（http://www.city.morioka.iwate.jp/kurashi/douru/douru/1017579.html）</p> <p>2 電子納品の特記事項 本工事に於ける電子納品の実施状況は、次のとおりとする。 ○本工事は、電子納品を「義務」として実施する。 ○「本工事は、電子納品の実施を免状申請の届出により決定する。」 ○「本工事は、電子納品を「義務」として実施する。 ○「本工事は、電子納品の実施を免状申請の届出により決定する。」</p> <p>3 電子納品の特記事項 【建設現場での電子納品の実施状況】 本工事に於ける電子納品の実施状況を「簡易」又は「簡易」を区分け、次のとおりとする。</p> <table border="1"> <thead> <tr> <th>修繕写真</th> <th>フォルダ名</th> <th>書名</th> <th>作成者</th> <th>備考</th> </tr> <tr> <th></th> <th></th> <th></th> <th>発注者</th> <th>受注者</th> </tr> </thead> <tbody> <tr> <td></td> <td></td> <td></td> <td>発注者</td> <td>受注者</td> </tr> <tr> <td></td> <td></td> <td></td> <td>発注者</td> <td>受注者</td> </tr> </tbody> </table> <p>④ 電子納品の特記仕様書 ⑤ 電子納品の特記仕様書 ⑥ 電子納品の特記仕様書 ⑦ 電子納品の特記仕様書 ⑧ 電子納品の特記仕様書 ⑨ 電子納品の特記仕様書 ⑩ 電子納品の特記仕様書 ⑪ 電子納品の特記仕様書 ⑫ 電子納品の特記仕様書 ⑬ 電子納品の特記仕様書 ⑭ 電子納品の特記仕様書 ⑮ 電子納品の特記仕様書 ⑯ 電子納品の特記仕様書 ⑰ 電子納品の特記仕様書 ⑱ 電子納品の特記仕様書 ⑲ 電子納品の特記仕様書 ⑳ 電子納品の特記仕様書 ㉑ 電子納品の特記仕様書 ㉒ 電子納品の特記仕様書</p>	修繕写真	フォルダ名	書名	作成者	備考				発注者	受注者				発注者	受注者				発注者	受注者	<p>① 電子納品特記仕様書</p> <p>② 電子納品特記仕様書 ③ 電子納品特記仕様書 ④ 電子納品特記仕様書 ⑤ 電子納品特記仕様書 ⑥ 電子納品特記仕様書 ⑦ 電子納品特記仕様書 ⑧ 電子納品特記仕様書 ⑨ 電子納品特記仕様書 ⑩ 電子納品特記仕様書 ⑪ 電子納品特記仕様書 ⑫ 電子納品特記仕様書 ⑬ 電子納品特記仕様書 ⑭ 電子納品特記仕様書 ⑮ 電子納品特記仕様書 ⑯ 電子納品特記仕様書 ⑰ 電子納品特記仕様書 ⑱ 電子納品特記仕様書 ⑲ 電子納品特記仕様書 ⑳ 電子納品特記仕様書 ㉑ 電子納品特記仕様書 ㉒ 電子納品特記仕様書</p>
修繕写真	フォルダ名	書名	作成者	備考																				
			発注者	受注者																				
			発注者	受注者																				
			発注者	受注者																				

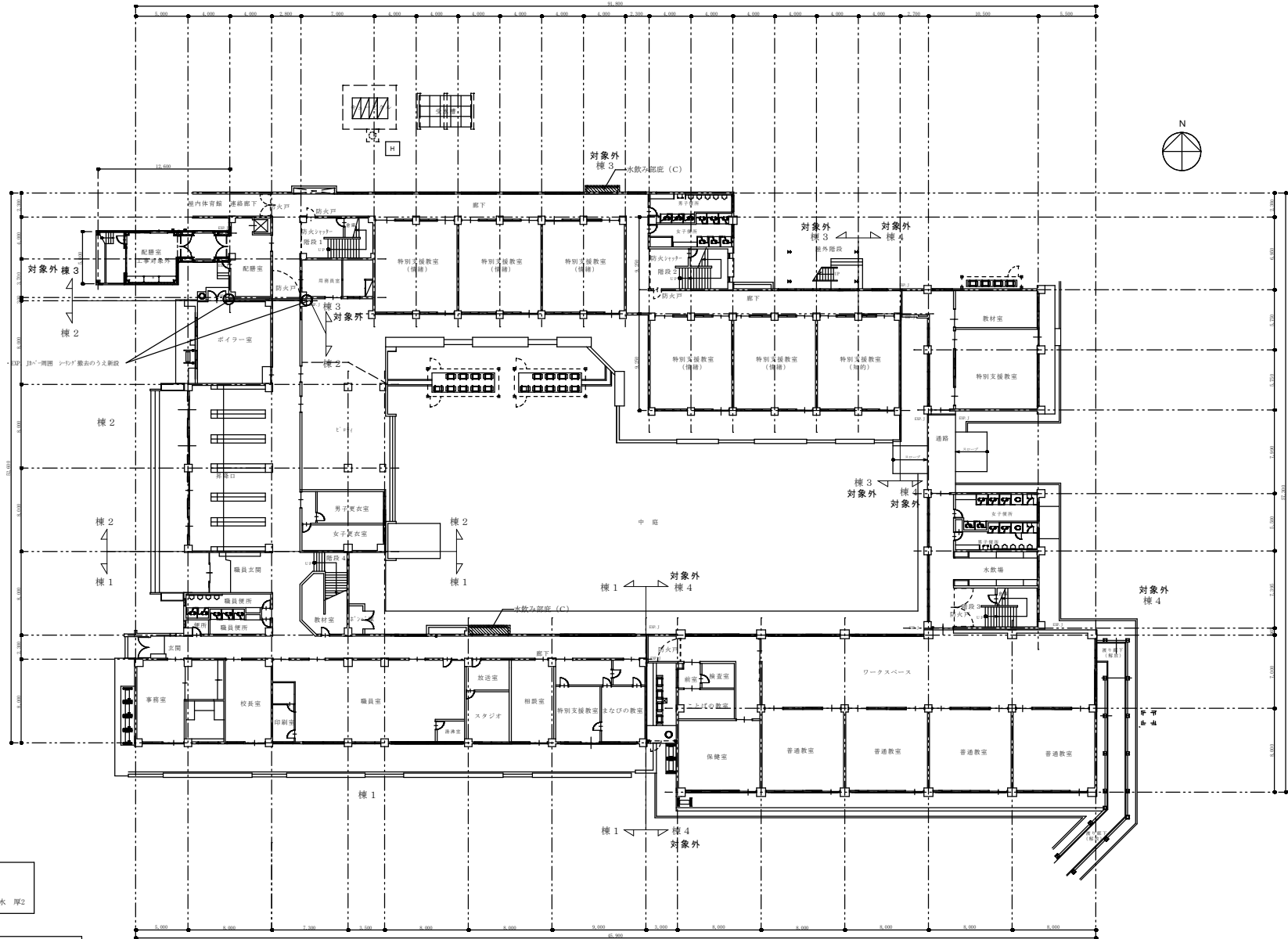
<p>① 修繕月間工程書の作成</p> <p>② 休業期間中の取扱い</p> <p>③ 管理制約の報告</p> <p>④ 各種手続書</p> <p>⑤ 取替期</p> <p>⑥ 修繕物地上 必要な取替等</p> <p>⑦ 修繕完成通知書等</p> <p>⑧ 保全に関する資料</p>	<p>① 修繕月間工程書の作成 ② 休業期間中の取扱い ③ 管理制約の報告 ④ 各種手続書 ⑤ 取替期 ⑥ 修繕物地上 必要な取替等 ⑦ 修繕完成通知書等 ⑧ 保全に関する資料</p>	<p>① 修繕月間工程書の作成 ② 休業期間中の取扱い ③ 管理制約の報告 ④ 各種手続書 ⑤ 取替期 ⑥ 修繕物地上 必要な取替等 ⑦ 修繕完成通知書等 ⑧ 保全に関する資料</p>	<p>① 電子納品特記仕様書 ② 電子納品特記仕様書 ③ 電子納品特記仕様書 ④ 電子納品特記仕様書 ⑤ 電子納品特記仕様書 ⑥ 電子納品特記仕様書 ⑦ 電子納品特記仕様書 ⑧ 電子納品特記仕様書 ⑨ 電子納品特記仕様書 ⑩ 電子納品特記仕様書 ⑪ 電子納品特記仕様書 ⑫ 電子納品特記仕様書 ⑬ 電子納品特記仕様書 ⑭ 電子納品特記仕様書 ⑮ 電子納品特記仕様書 ⑯ 電子納品特記仕様書 ⑰ 電子納品特記仕様書 ⑱ 電子納品特記仕様書 ⑲ 電子納品特記仕様書 ⑳ 電子納品特記仕様書 ㉑ 電子納品特記仕様書 ㉒ 電子納品特記仕様書</p>	<p>① 電子納品特記仕様書 ② 電子納品特記仕様書 ③ 電子納品特記仕様書 ④ 電子納品特記仕様書 ⑤ 電子納品特記仕様書 ⑥ 電子納品特記仕様書 ⑦ 電子納品特記仕様書 ⑧ 電子納品特記仕様書 ⑨ 電子納品特記仕様書 ⑩ 電子納品特記仕様書 ⑪ 電子納品特記仕様書 ⑫ 電子納品特記仕様書 ⑬ 電子納品特記仕様書 ⑭ 電子納品特記仕様書 ⑮ 電子納品特記仕様書 ⑯ 電子納品特記仕様書 ⑰ 電子納品特記仕様書 ⑱ 電子納品特記仕様書 ⑲ 電子納品特記仕様書 ⑳ 電子納品特記仕様書 ㉑ 電子納品特記仕様書 ㉒ 電子納品特記仕様書</p>
---	--	--	--	--

<p>① 修繕月間工程書の作成</p> <p>② 休業期間中の取扱い</p> <p>③ 管理制約の報告</p> <p>④ 各種手続書</p> <p>⑤ 取替期</p> <p>⑥ 修繕物地上 必要な取替等</p> <p>⑦ 修繕完成通知書等</p> <p>⑧ 保全に関する資料</p>	<p>① 修繕月間工程書の作成 ② 休業期間中の取扱い ③ 管理制約の報告 ④ 各種手続書 ⑤ 取替期 ⑥ 修繕物地上 必要な取替等 ⑦ 修繕完成通知書等 ⑧ 保全に関する資料</p>	<p>① 修繕月間工程書の作成 ② 休業期間中の取扱い ③ 管理制約の報告 ④ 各種手続書 ⑤ 取替期 ⑥ 修繕物地上 必要な取替等 ⑦ 修繕完成通知書等 ⑧ 保全に関する資料</p>	<p>① 電子納品特記仕様書 ② 電子納品特記仕様書 ③ 電子納品特記仕様書 ④ 電子納品特記仕様書 ⑤ 電子納品特記仕様書 ⑥ 電子納品特記仕様書 ⑦ 電子納品特記仕様書 ⑧ 電子納品特記仕様書 ⑨ 電子納品特記仕様書 ⑩ 電子納品特記仕様書 ⑪ 電子納品特記仕様書 ⑫ 電子納品特記仕様書 ⑬ 電子納品特記仕様書 ⑭ 電子納品特記仕様書 ⑮ 電子納品特記仕様書 ⑯ 電子納品特記仕様書 ⑰ 電子納品特記仕様書 ⑱ 電子納品特記仕様書 ⑲ 電子納品特記仕様書 ⑳ 電子納品特記仕様書 ㉑ 電子納品特記仕様書 ㉒ 電子納品特記仕様書</p>	<p>① 電子納品特記仕様書 ② 電子納品特記仕様書 ③ 電子納品特記仕様書 ④ 電子納品特記仕様書 ⑤ 電子納品特記仕様書 ⑥ 電子納品特記仕様書 ⑦ 電子納品特記仕様書 ⑧ 電子納品特記仕様書 ⑨ 電子納品特記仕様書 ⑩ 電子納品特記仕様書 ⑪ 電子納品特記仕様書 ⑫ 電子納品特記仕様書 ⑬ 電子納品特記仕様書 ⑭ 電子納品特記仕様書 ⑮ 電子納品特記仕様書 ⑯ 電子納品特記仕様書 ⑰ 電子納品特記仕様書 ⑱ 電子納品特記仕様書 ⑲ 電子納品特記仕様書 ⑳ 電子納品特記仕様書 ㉑ 電子納品特記仕様書 ㉒ 電子納品特記仕様書</p>
---	--	--	--	--

<p>① 修繕月間工程書の作成</p> <p>② 休業期間中の取扱い</p> <p>③ 管理制約の報告</p> <p>④ 各種手続書</p> <p>⑤ 取替期</p> <p>⑥ 修繕物地上 必要な取替等</p> <p>⑦ 修繕完成通知書等</p> <p>⑧ 保全に関する資料</p>	<p>① 修繕月間工程書の作成 ② 休業期間中の取扱い ③ 管理制約の報告 ④ 各種手続書 ⑤ 取替期 ⑥ 修繕物地上 必要な取替等 ⑦ 修繕完成通知書等 ⑧ 保全に関する資料</p>	<p>① 修繕月間工程書の作成 ② 休業期間中の取扱い ③ 管理制約の報告 ④ 各種手続書 ⑤ 取替期 ⑥ 修繕物地上 必要な取替等 ⑦ 修繕完成通知書等 ⑧ 保全に関する資料</p>	<p>① 電子納品特記仕様書 ② 電子納品特記仕様書 ③ 電子納品特記仕様書 ④ 電子納品特記仕様書 ⑤ 電子納品特記仕様書 ⑥ 電子納品特記仕様書 ⑦ 電子納品特記仕様書 ⑧ 電子納品特記仕様書 ⑨ 電子納品特記仕様書 ⑩ 電子納品特記仕様書 ⑪ 電子納品特記仕様書 ⑫ 電子納品特記仕様書 ⑬ 電子納品特記仕様書 ⑭ 電子納品特記仕様書 ⑮ 電子納品特記仕様書 ⑯ 電子納品特記仕様書 ⑰ 電子納品特記仕様書 ⑱ 電子納品特記仕様書 ⑲ 電子納品特記仕様書 ⑳ 電子納品特記仕様書 ㉑ 電子納品特記仕様書 ㉒ 電子納品特記仕様書</p>	<p>① 電子納品特記仕様書 ② 電子納品特記仕様書 ③ 電子納品特記仕様書 ④ 電子納品特記仕様書 ⑤ 電子納品特記仕様書 ⑥ 電子納品特記仕様書 ⑦ 電子納品特記仕様書 ⑧ 電子納品特記仕様書 ⑨ 電子納品特記仕様書 ⑩ 電子納品特記仕様書 ⑪ 電子納品特記仕様書 ⑫ 電子納品特記仕様書 ⑬ 電子納品特記仕様書 ⑭ 電子納品特記仕様書 ⑮ 電子納品特記仕様書 ⑯ 電子納品特記仕様書 ⑰ 電子納品特記仕様書 ⑱ 電子納品特記仕様書 ⑲ 電子納品特記仕様書 ⑳ 電子納品特記仕様書 ㉑ 電子納品特記仕様書 ㉒ 電子納品特記仕様書</p>
---	--	--	--	--



令和6年度盛岡市立津志田小学校校舎安全対策（外壁・屋根等）修繕  18000001-0001 (有)白浜建築設計事務所 18000001-0002 白濱 成明 盛岡市盛岡区北町1丁目12番12号 TEL: 0196-338-1111 FAX: 0196-338-1112	項目 計画 設計 監理	業種 建築 設計 監理	計画 2024.10.1 設計 2024.10.1 監理 2024.10.1	作成年月日 2024.10.1 訂正年月日 -	図面内容 附近見取図・配置図 仮設計画図	縮尺 A1: 1/500 A3: 1/1000	図面番号 A-05 枚数 1/1
	区分 意匠図						



対象 棟1・棟2  
 水飲み部底 (C)  
 ・高圧洗浄  
 ・凹点部立上り用ウレタン樹脂しごき塗り  
 ・平面：ウレタン塗膜防水 厚2、立上り：ウレタン塗膜防水 厚2

対象 棟1・棟2  
 シーリング改修  
 ・既存鋼製建具周囲シーリング(水切り部)撤去、打継目地シーリング撤去  
 ・既存鋼製建具周囲シーリング(水切り部)新設、打継目地シーリング新設  
 ・バルコニー打継目地シーリング撤去(棟4のみバルコニー手摺壁面、換気面)  
 ・バルコニー打継目地シーリング新設(棟4のみバルコニー手摺壁面、換気面)  
 ・打継目地撤去のうえ新設(棟4のみ、棟1～3はバルコニー部外壁のみ)  
 ・EFP、JPA-周囲 シーリング撤去のうえ新設(棟2、3のみ)

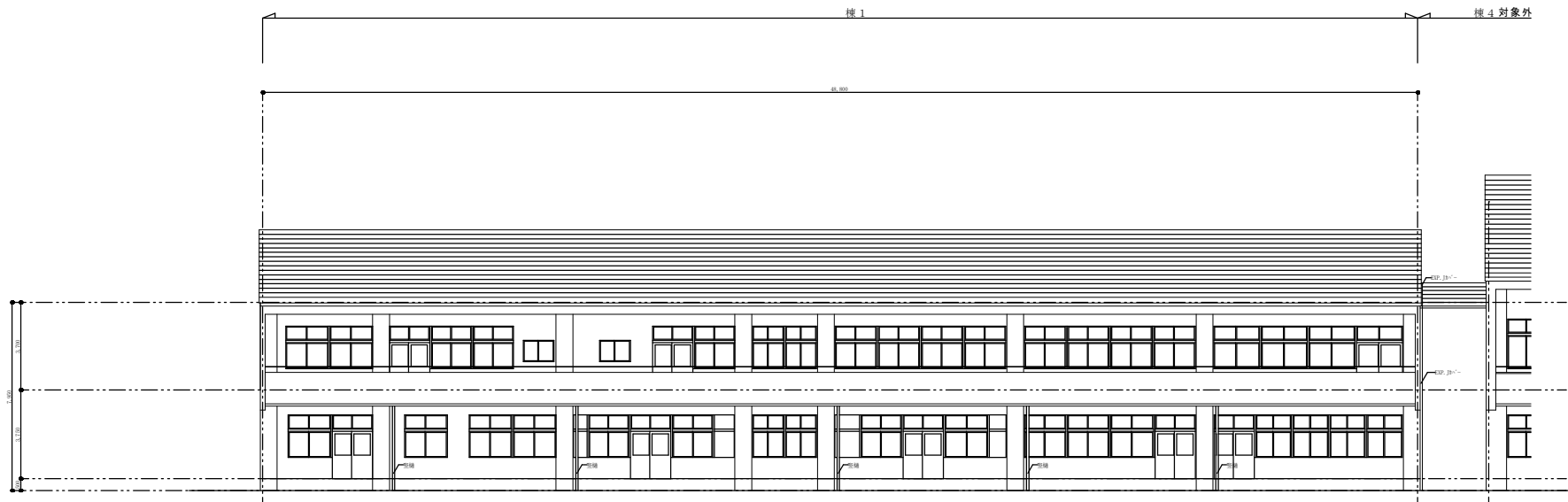




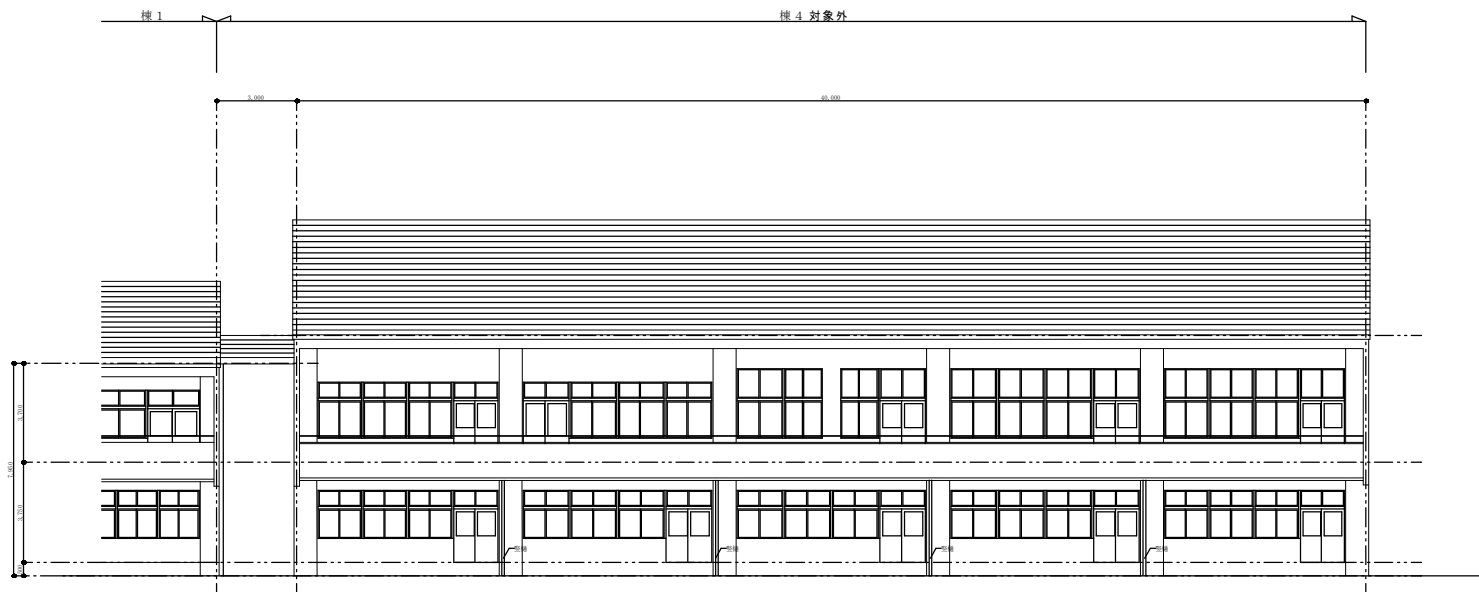




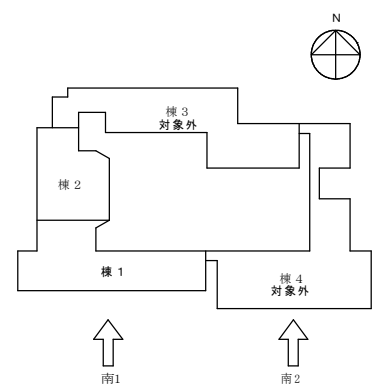


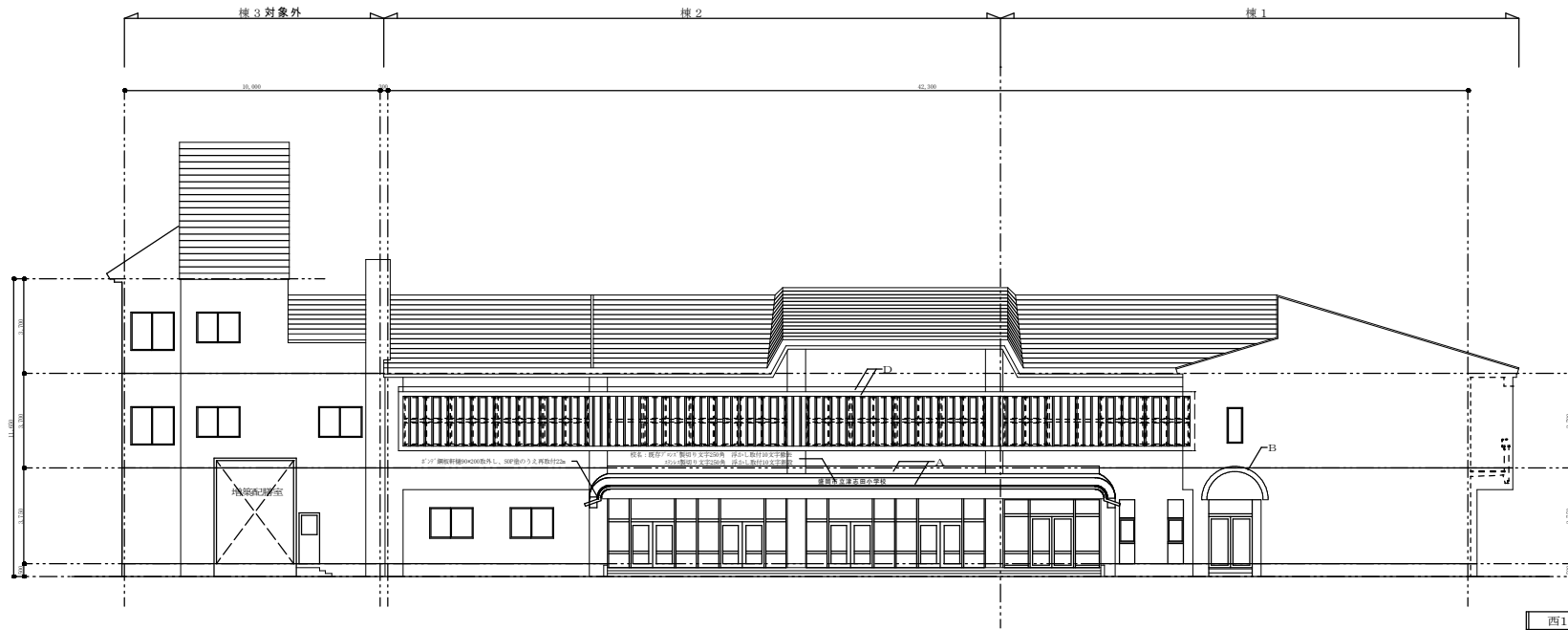


南1 立面图

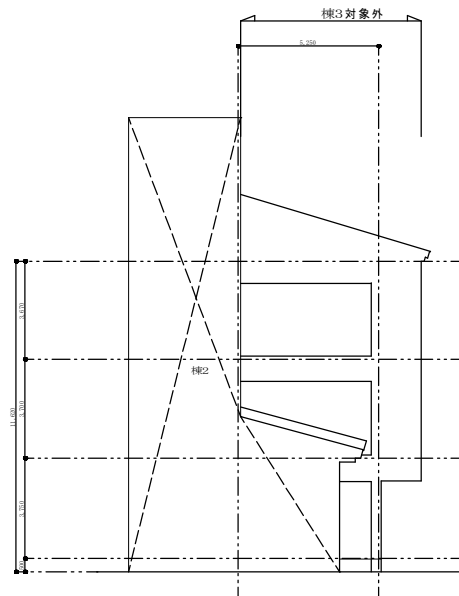


南2 立面图

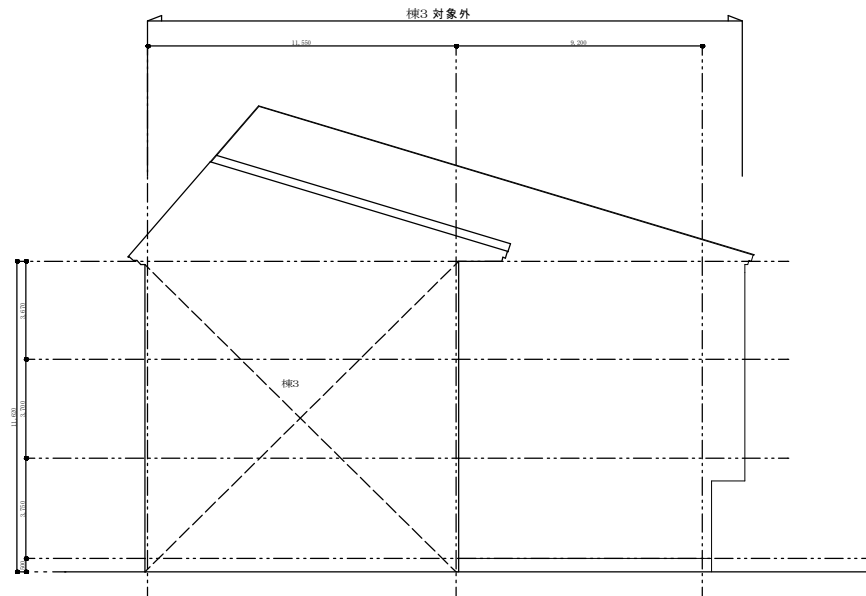




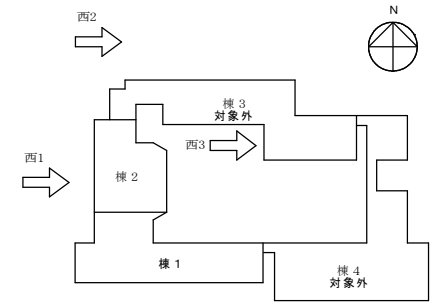
西1 立面图



西2 立面图



西3 立面图

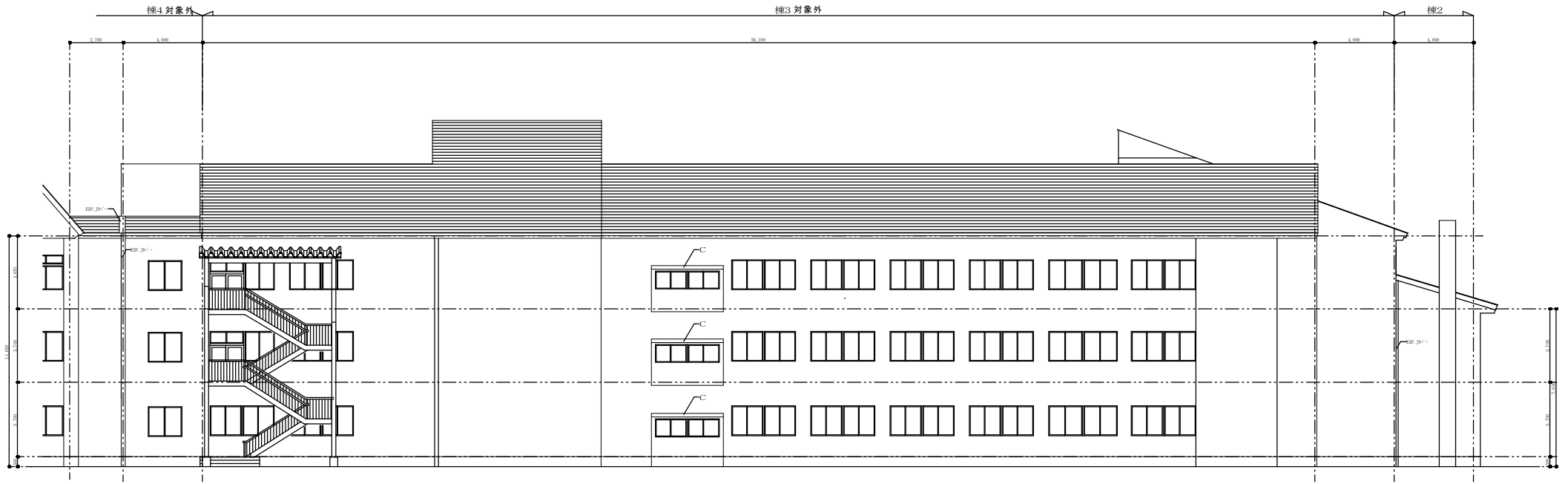


項目	担当者	計画	備考
設計	白濱 成明		
監理			
施工			

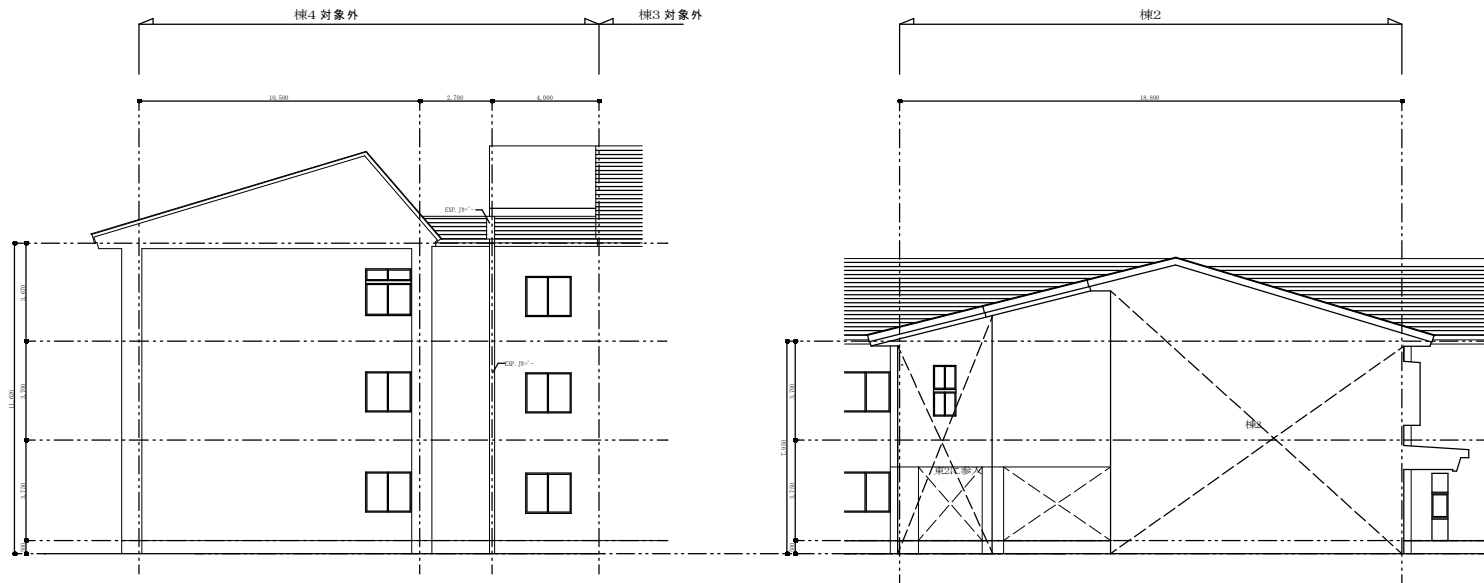
作成年月日	2024.11
訂正年月日	

図面内容	立面图 - 4
------	---------

縮尺	A1: 1/100 A3: 1/200
区分	意向図
図面番号	A-14
枚数	14

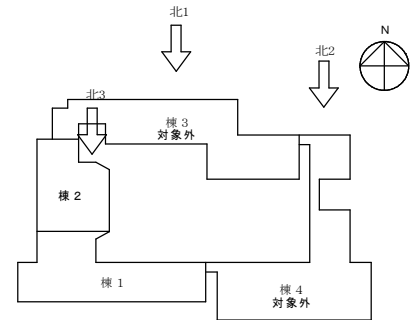


北1 立面图



北2 立面图

北3 立面图



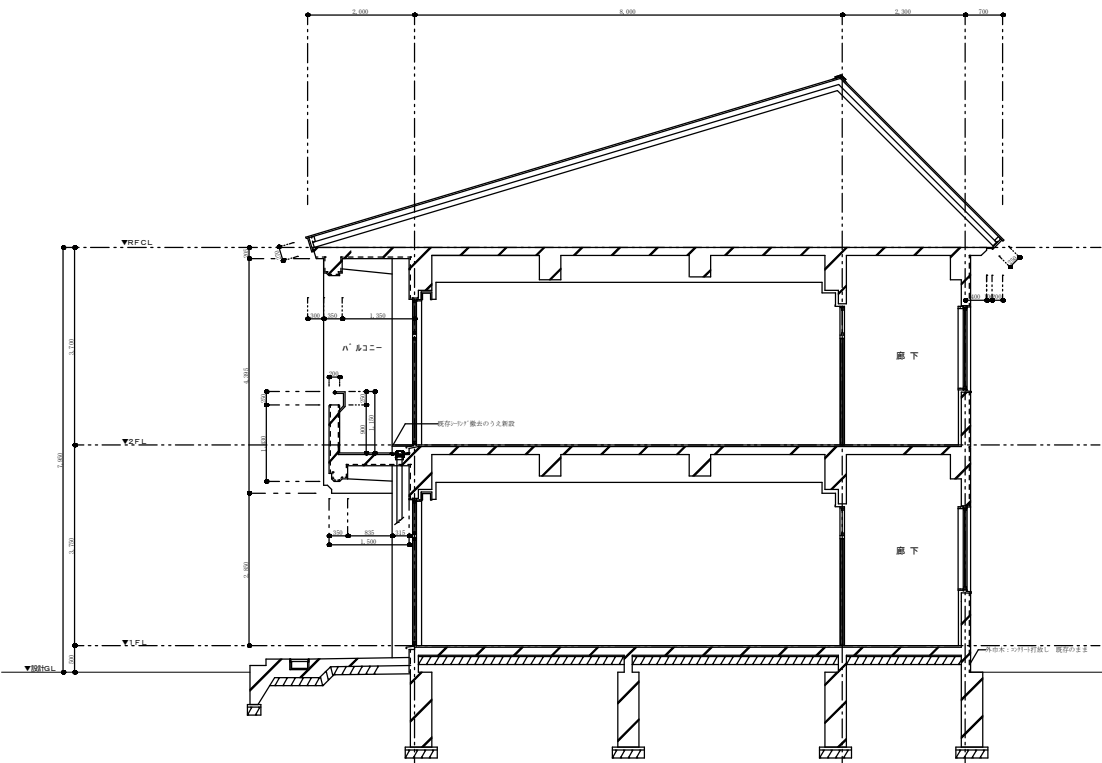
原図	製図	計算	審査
	白濱 成明		

作図年月日	原図内容	縮尺	シート番号	図面番号
2024.11	立面图-6	A1: 1/100 A3: 1/200	区分	校舎内 A-18

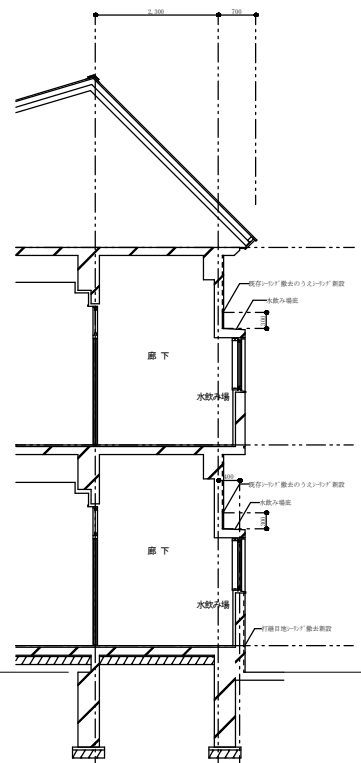
訂正年月日	縮尺	シート番号	図面番号







A-A 矩計図

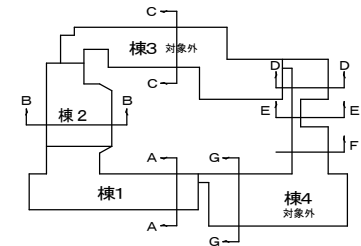


対象 棟1・棟2

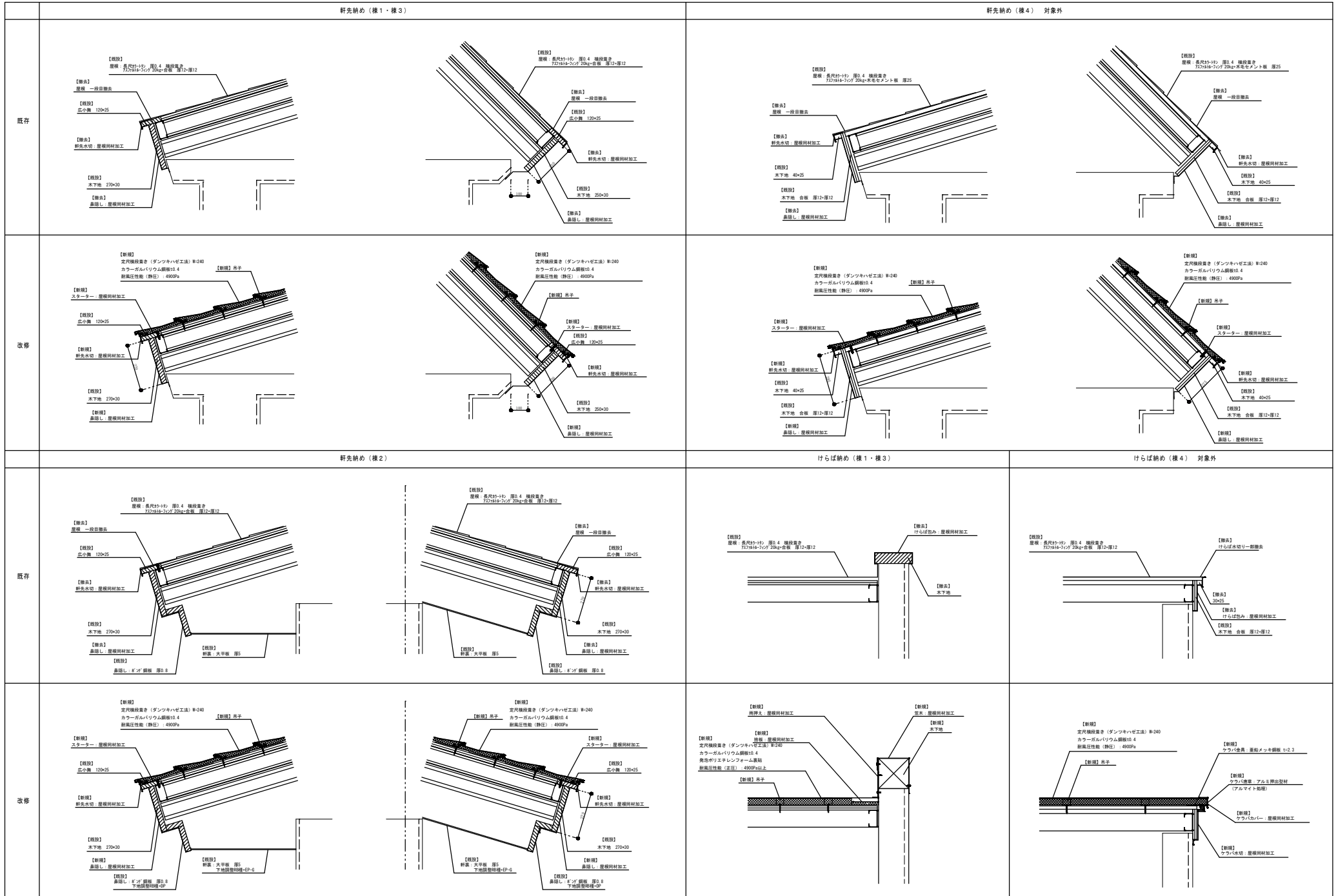
- 外壁改修 (コンクリート、ALC面)**
- 既存塗膜撤去 (R B種) のうえ高圧洗浄
  - クラック等施工数量調査 (報告書を監督員へ提出、承諾を得ること)
  - クラック処理 (無機質型注入補修 一材型)
  - 爆発部、浮き、Pコン部、欠損部等処理 (脆弱コンクリートはつり撤去、防錆処理、ポリマーセメントモルタル充填)
  - 高圧洗浄
  - 下地調整材C-1吹付
  - 弾性アクリルシン吹付
- 外壁改修 (S'1'面) 棟2のみ**
- 既存塗膜撤去 (R B種) のうえ高圧洗浄
  - 下地調整材C-1吹付
  - 弾性アクリルシン吹付
- 外壁改修 (S'1'面) 棟2のみ**
- 既存木質系材(ウレタン) 厚14撤去
  - ケイカル板 厚12+弾性アクリルシン吹付
- シーリング改修**
- 既存鋼製器具周囲シーリング (水切り部共) 撤去、打継目地シーリング撤去
  - 既存鋼製器具周囲シーリング (水切り部共) 新設、打継目地シーリング新設
  - バルコニー打継目地シーリング撤去 (棟4のみバルコニー手摺壁、横壁面共)
  - バルコニー打継目地シーリング新設 (棟4のみバルコニー手摺壁面、横壁面共)
  - 打継目地撤去のうえ新設 (棟4のみ)
  - EXP. Jカー周囲 シーリング撤去のうえ新設 (棟2, 3のみ)
- バルコニー改修**
- 高圧洗浄
  - クラック、浮き処理 (無機質型注入補修 一材型)
  - 欠損部等処理 (脆弱コンクリートはつり撤去、防錆処理、ポリマーセメントモルタル充填)
  - 高圧洗浄
  - 凹凸部立上り用ウレタン樹脂しごき塗り
  - 平部: ウレタン塗膜防水 厚2 (防汚)、立上り: ウレタン塗膜防水 厚2
- 屋外階段塗装改修・銅管製整橋改修・ボツリ鋼板製軒根破風改修**
- 既存塗膜撤去 (R B種)
  - 錆止め塗り 工程C種 塗料A
  - SOP塗り 工程B種 塗料1種
- 軒裏塗装改修 (ボード面)**
- 既存塗膜撤去 (R B種)
  - E P-G塗 工程B種

対象 棟1・棟2

- 昇降口底 (A)**
- 高圧洗浄
  - 下地調整材C-1吹付
  - 凹凸部立上り用ウレタン樹脂しごき塗り
  - 平部: ウレタン塗膜防水 厚2、見付面: ウレタン塗膜防水 厚2
- 玄関底 (B)**
- 下地調整材C-1吹付
  - 凹凸部立上り用ウレタン樹脂しごき塗り
  - 平部: ウレタン塗膜防水 厚2、見付面: ウレタン塗膜防水 厚2
- 水飲み部底 (C)**
- 高圧洗浄
  - 凹凸部立上り用ウレタン樹脂しごき塗り
  - 平部: ウレタン塗膜防水 厚2、立上り: ウレタン塗膜防水 厚2
- ルーバー部底 (D)**
- 高圧洗浄
  - 凹凸部立上り用ウレタン樹脂しごき塗り
  - 平部: ウレタン塗膜防水 厚2、立上り: ウレタン塗膜防水 厚2
- 梁天端 (E)**
- 高圧洗浄
  - 凹凸部立上り用ウレタン樹脂しごき塗り
  - 平部: ウレタン塗膜防水 厚2、立上り: ウレタン塗膜防水 厚2



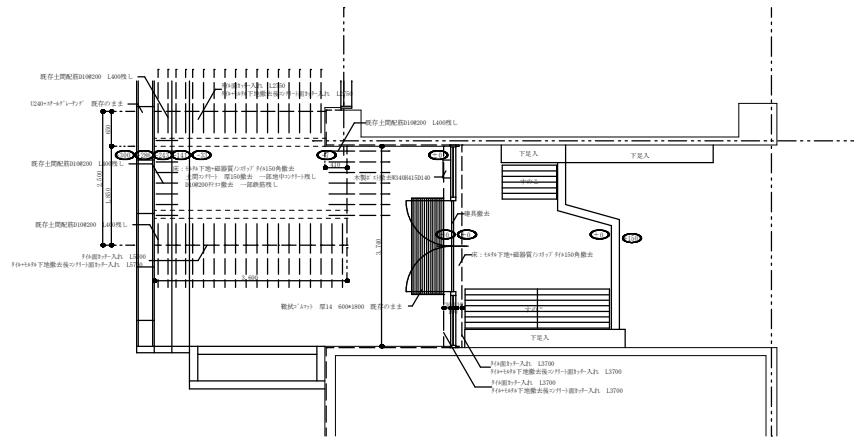




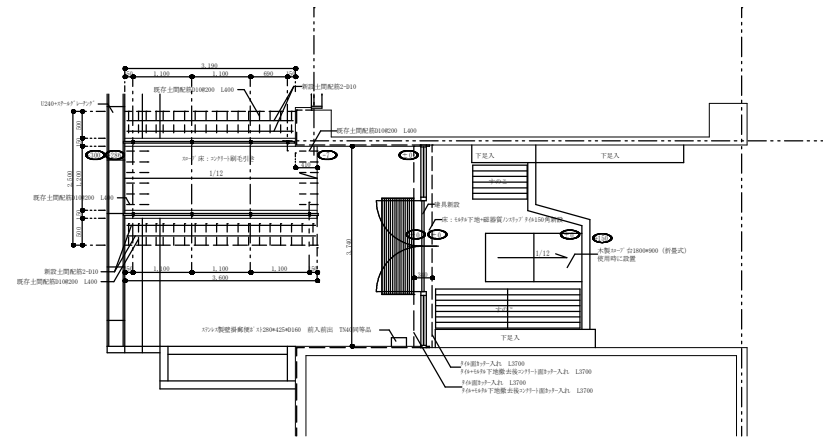
棟名	位置	広さ	用途
津志田小学校	盛岡市津志田	約1,000㎡	小学校

作成年月日	図面内容	縮尺	訂正番号	図面番号
2024.11	屋根部分修繕図-1	A1: 1/10 A3: 1/20	修正	A-11
訂正年月日			修正	枚数

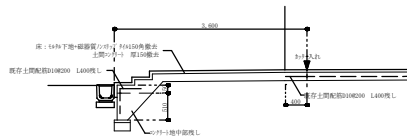




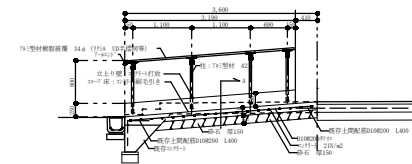
様1 職員玄関 既存平面詳細図



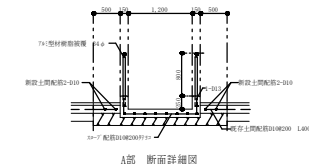
様1 職員玄関 改修平面詳細図



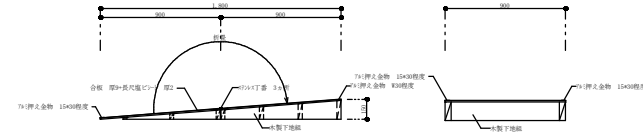
様1 職員玄関 既存断面詳細図



様1 職員玄関 改修断面詳細図



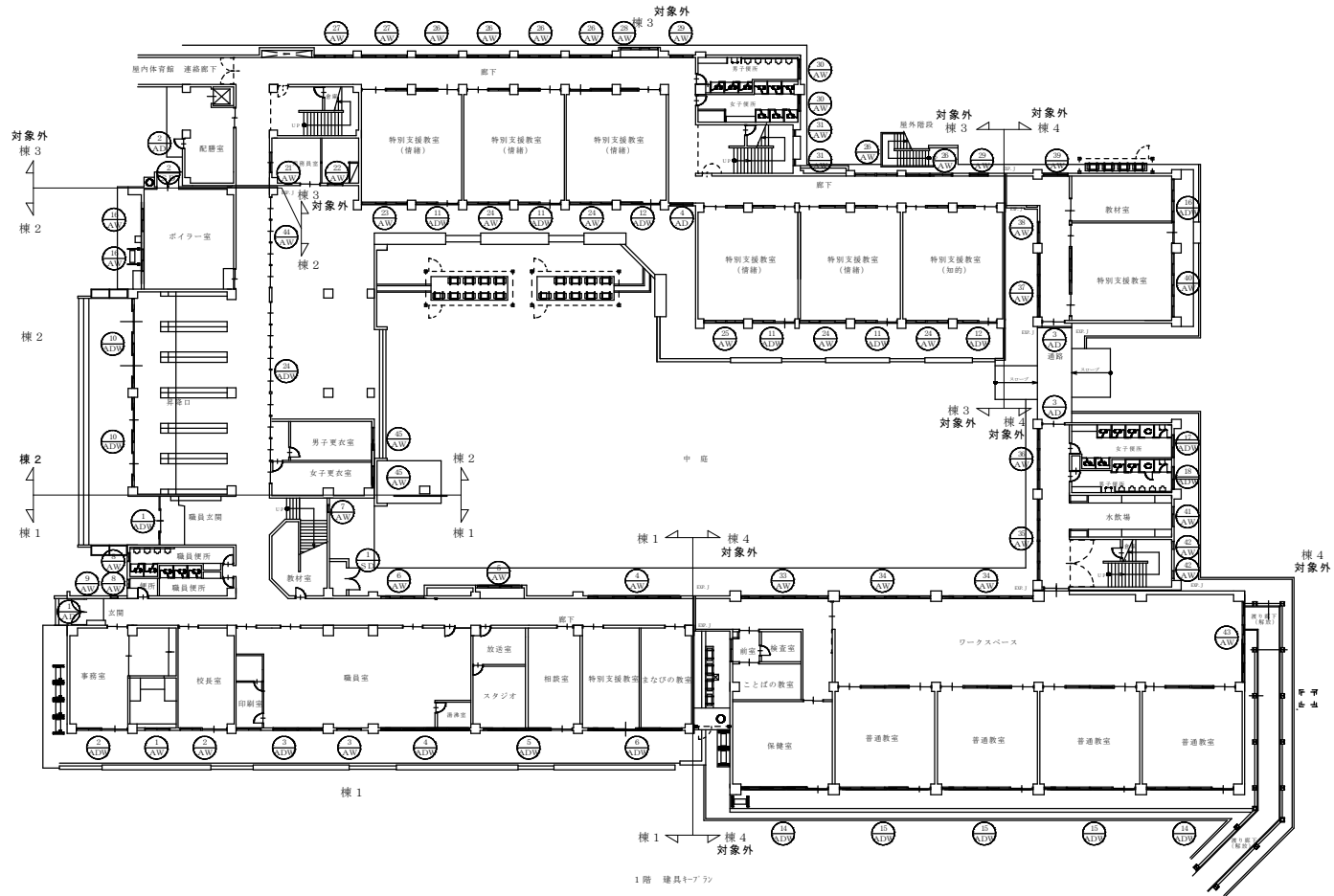
A部 断面詳細図



屋内木製10-7 詳細図 S=1/20

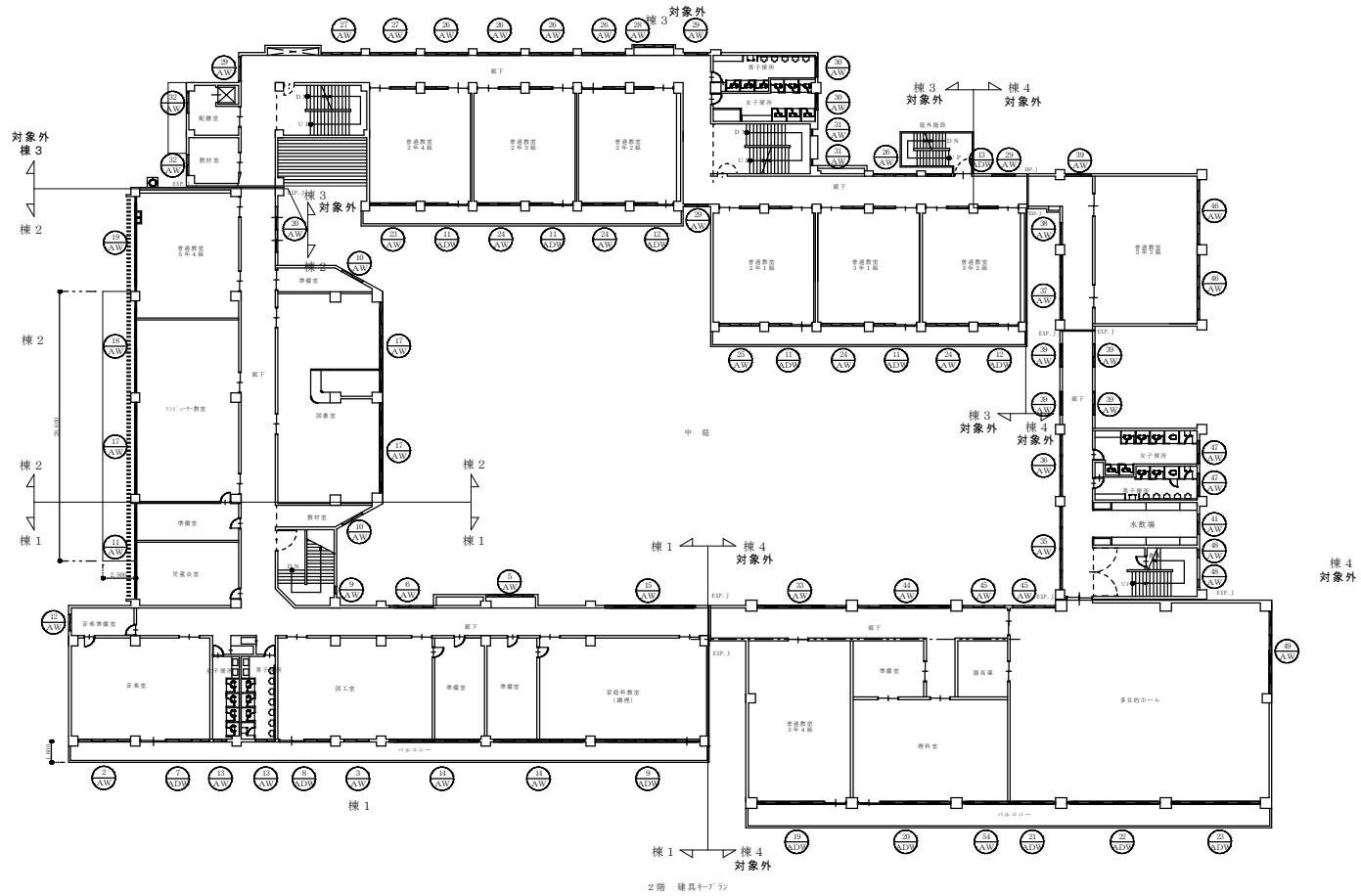
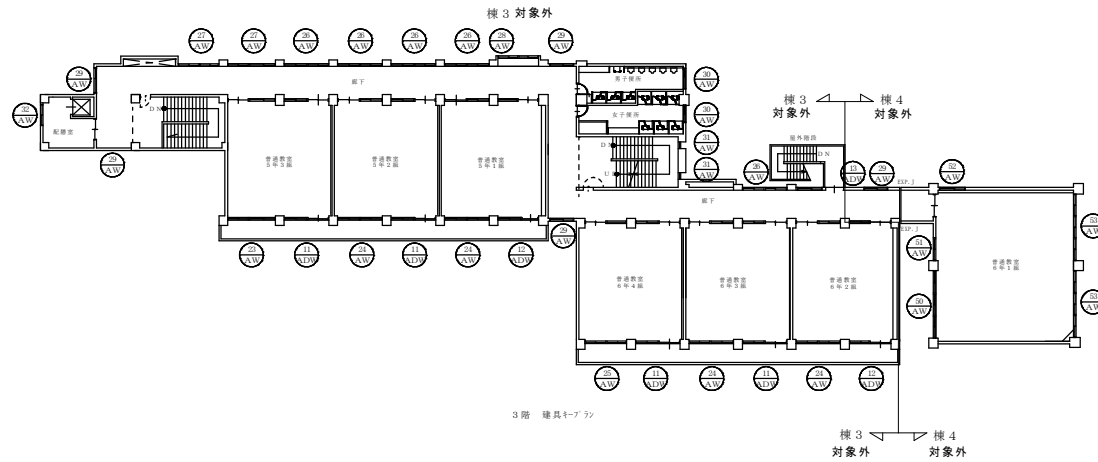
記号	3方枠以外撤去	新設(カー工法)
室名	職員玄関	職員玄関
員数	1	1
姿図		
形式	F10+50H下地撤去後F11-100H+入土: L2700	F10+50H下地撤去後F11-100H+入土: L2700
寸法	3,710mm x 2,100mm	3,710mm x 2,100mm
材質	アルミ樹脂複層ガラス	アルミ樹脂複層ガラス
金物	樹脂金物一式	樹脂金物一式
その他	引手・アシストなし	引手・アシストなし
備考		





原図	製図	計算	審査	年月日	作成年月日
	白浜 成典				11.11
					訂正年月日

図面内容	縮尺	シート	図面番号
1階 建具キープ	A1: 1/200 A3: 1/400	区分	A-18 校の内
区分 意匠図			



棟名	層	計画	備考
棟1	2階	普通学級	
棟2	2階	普通学級	
棟3	3階	普通学級	
棟4	2階	普通学級	

作成年月日	11.11
訂正年月日	

図面内容	2. 3階 建具キープラン
------	---------------

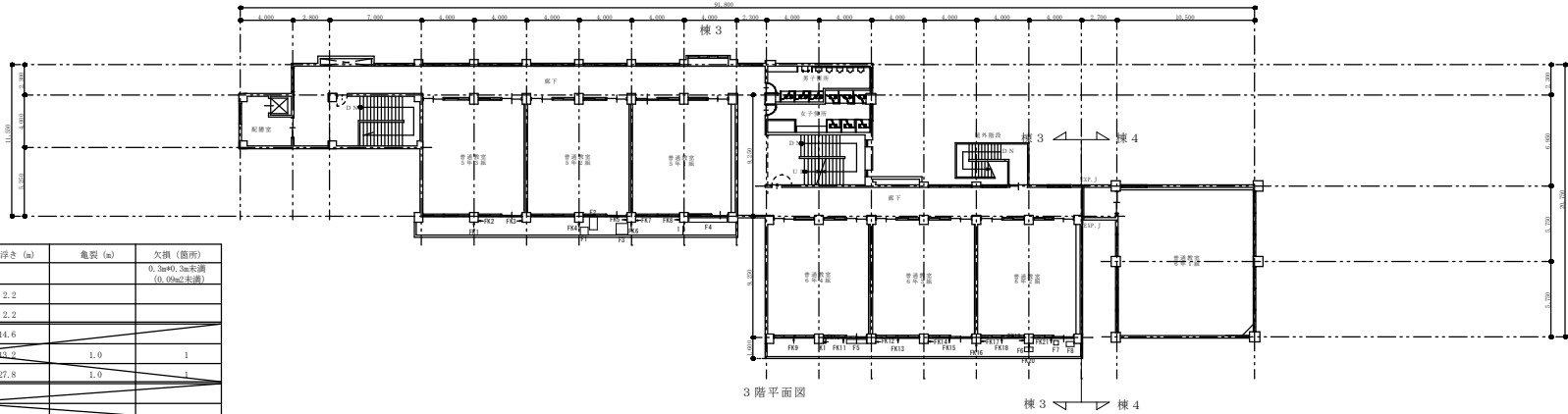
縮尺	A1: 1/200 A3: 1/400
----	------------------------

シート番号	区分	図面番号	A-27
図面内容	意匠図		棟の内

記号	撤去											
室名	職員玄関	1	事務室	1	職員室	1	職員室	1	特別支援教室・まなびの教室	1		
姿図												
記号												
室名	音楽室	1	図工室	1	家庭科室	1						
姿図												
記号												
室名	事務室	1	校長室・音楽室	2	職員室・図工室	2	1階廊下	1	廊下	2		
姿図												
記号												
室名	階段室	1	職員便所	2	玄関・階段室	1	教材室・図書準備室	2	児童会館・コンピュータ準備室	1	音楽準備室	1
姿図												
記号												
室名	男子便所・女子便所	2	図工室・図工準備室・家庭科室・家庭科準備室	2	廊下	1	玄関	1	改修			
姿図									改修 下地調整R10種・精止め塗料A種C種・SOP(4方枠付)			



記号 室名   員数	① 昇降口   2	② 廊下   1				
姿図						
記号 室名   員数	③ ボイラー室   2	④ コンピューター教室・図書室   3	⑤ コンピューター教室   1	⑥ 普通教室5-4   1	⑦ 廊下   1	⑧ 廊下   1
姿図						
記号 室名   員数	⑨ 廊下   2					⑩ 改修 ボイラー室   1
姿図						下地調整(印種・錆止め塗料)入替工程C種・SOP(4方枠共) 

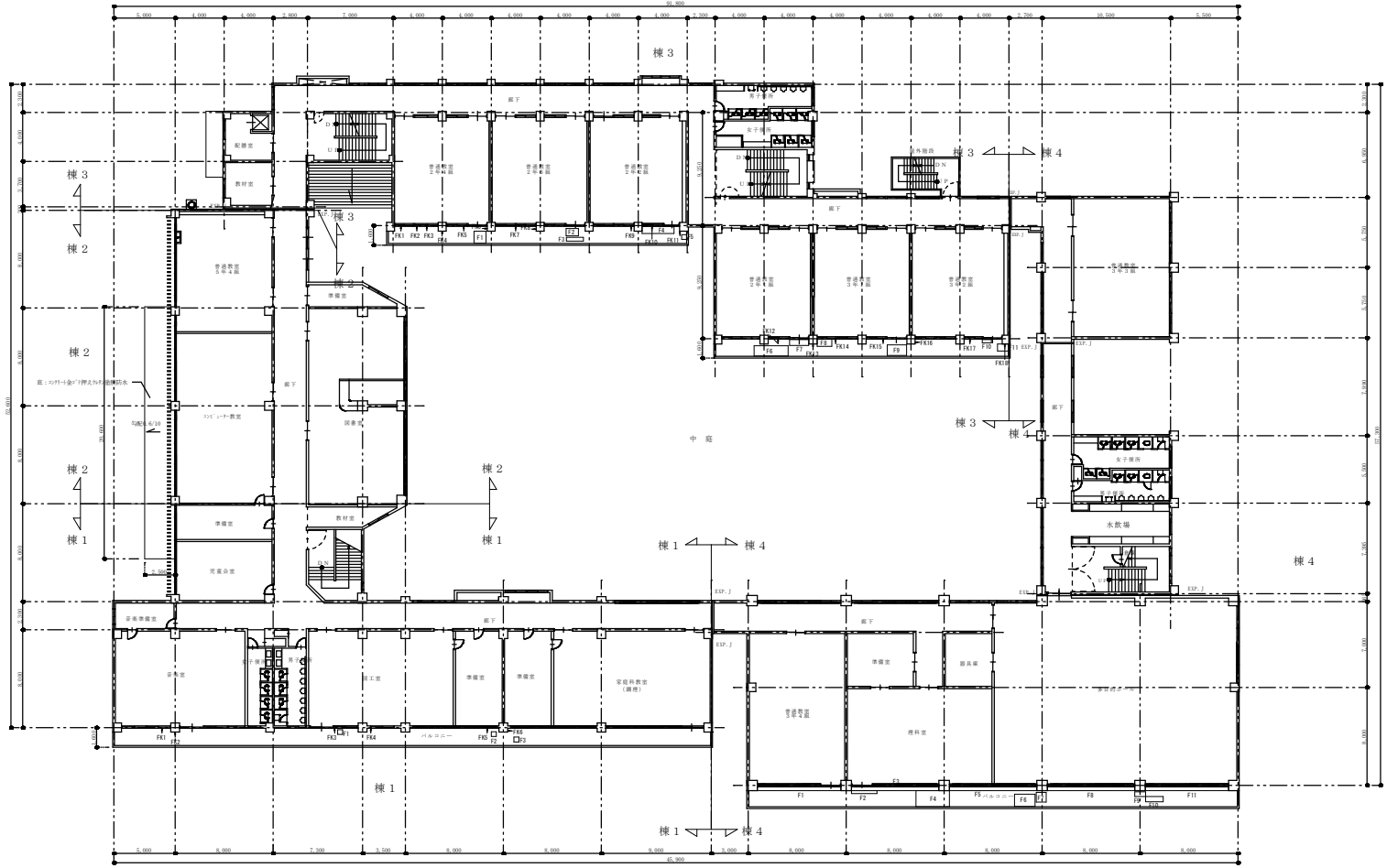


3階平面図

棟3 ← 棟4

㎡相当一棟 調査数量表

		一般部浮き (㎡)	狭幅部浮き (㎡)	亀裂 (箇所)	欠損 (箇所)
		0.3㎡以下未満 (0.02㎡未満)			
棟1	2F	0.1	2.2		
	合計	0.1	2.2		
棟3 対象外	2F	7.4	14.6		
	合計	7.4	14.6		
棟4 対象外	3F	9.9	27.8	1.0	1
	合計	9.9	27.8	1.0	1
棟2 対象外	2F	13.6			
	合計	13.6			



2階平面図

- 凡例
- 1. 2. 3... 亀裂を示す
  - K1. K2. K3... 欠損を示す
  - FK1. FK2... 浮き (狭幅部) を示す
  - F1. F2. F3... 浮きを示す
- ※通し番号は各階ごととする







電気設備改修繕特記仕様書

1. 概観事項
1. 工事の名称
2. 依頼の場所
3. 建築概要
4. 建築概要

4. 修繕箇所 (○印のついたものを参照する。)
表: 修繕箇所一覧表 (建物別, 修繕箇所, 修繕内容, 備考)

5. 特記仕様書
1. 一般事項
(1) 特記仕様書及び図面に記載されていない事項は...

2. 電気設備
表: 電気設備仕様表 (項目, 仕様, 備考)

2. 工事区分
表: 工事区分表 (項目, 仕様, 備考)

11. 電気、情報通信
11.1 電気
11.2 情報通信

2. 電気設備
表: 電気設備仕様表 (項目, 仕様, 備考)

2. 電気設備
表: 電気設備仕様表 (項目, 仕様, 備考)

1. 電気方式
1.1 電力系統
1.2 変圧設備
1.3 配電設備
1.4 照明設備
1.5 非常用電源設備
1.6 蓄電池設備
1.7 その他

1. 電気方式
1.1 電力系統
1.2 変圧設備
1.3 配電設備
1.4 照明設備
1.5 非常用電源設備
1.6 蓄電池設備
1.7 その他

1. 電気方式
1.1 電力系統
1.2 変圧設備
1.3 配電設備
1.4 照明設備
1.5 非常用電源設備
1.6 蓄電池設備
1.7 その他

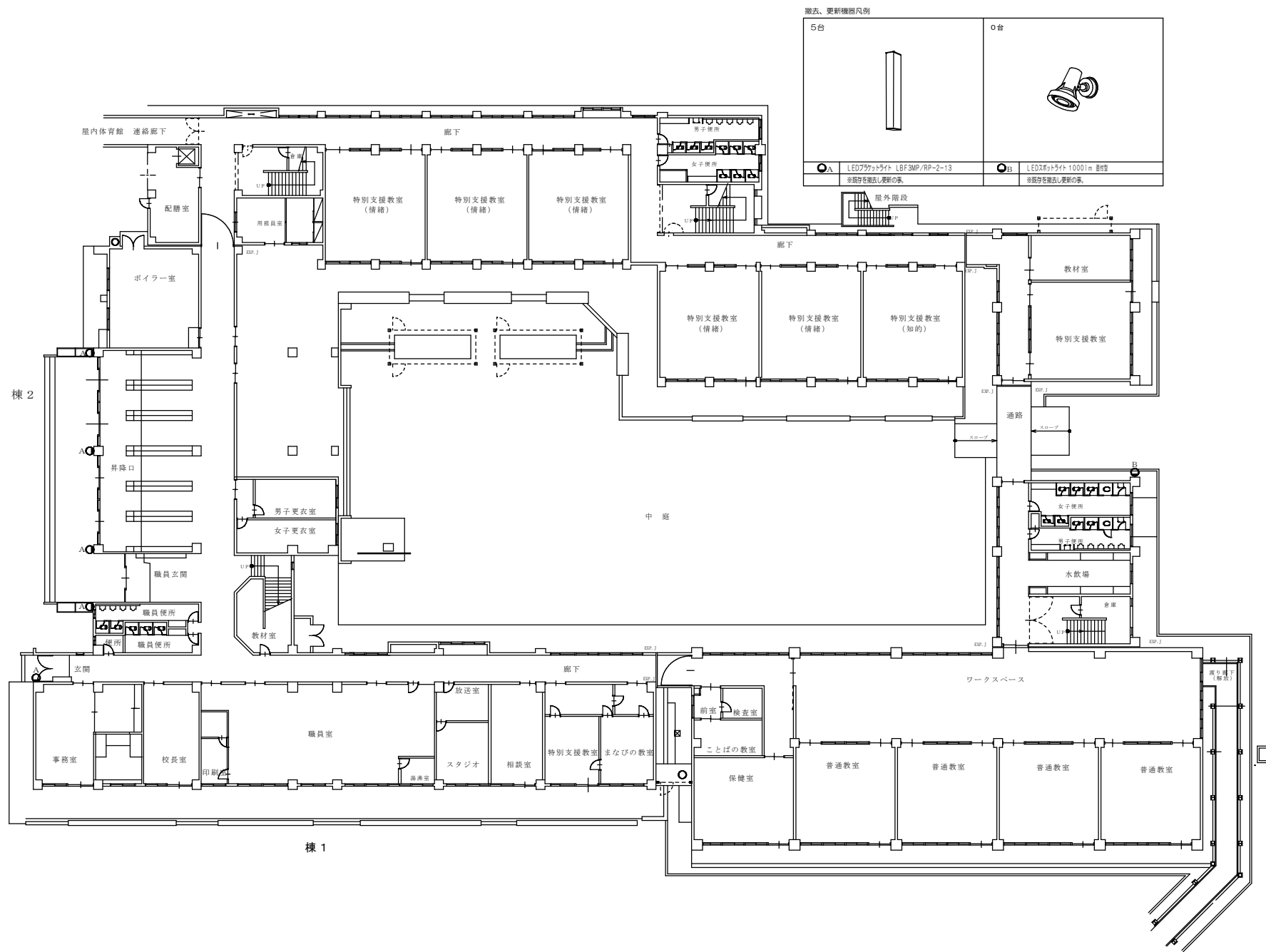
1. 電気方式
1.1 電力系統
1.2 変圧設備
1.3 配電設備
1.4 照明設備
1.5 非常用電源設備
1.6 蓄電池設備
1.7 その他

1. 電気方式
1.1 電力系統
1.2 変圧設備
1.3 配電設備
1.4 照明設備
1.5 非常用電源設備
1.6 蓄電池設備
1.7 その他

1. 電気方式
1.1 電力系統
1.2 変圧設備
1.3 配電設備
1.4 照明設備
1.5 非常用電源設備
1.6 蓄電池設備
1.7 その他

1. 電気方式
1.1 電力系統
1.2 変圧設備
1.3 配電設備
1.4 照明設備
1.5 非常用電源設備
1.6 蓄電池設備
1.7 その他

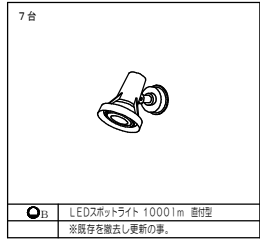
1. 電気方式
1.1 電力系統
1.2 変圧設備
1.3 配電設備
1.4 照明設備
1.5 非常用電源設備
1.6 蓄電池設備
1.7 その他



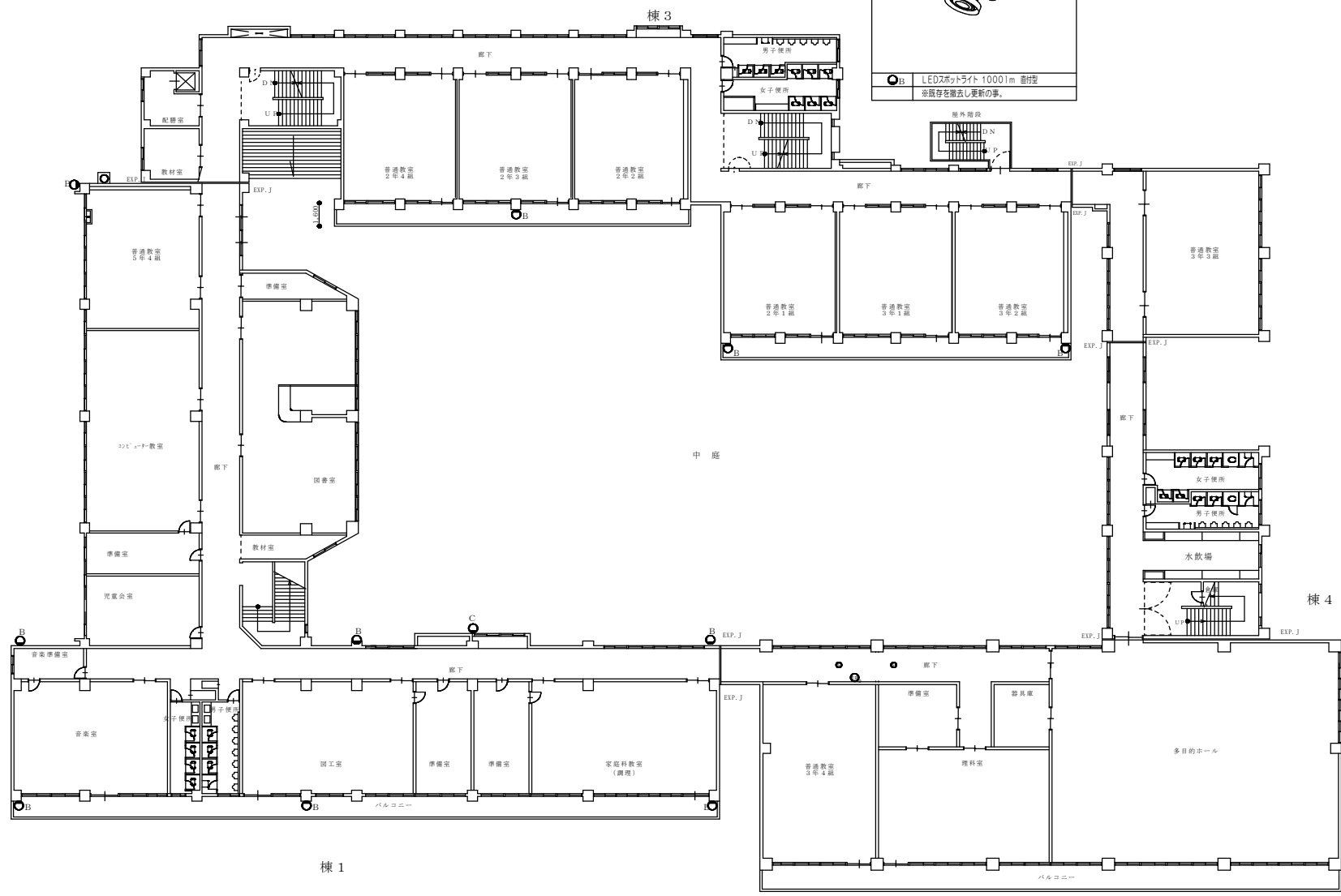
撤去、更新機材凡例

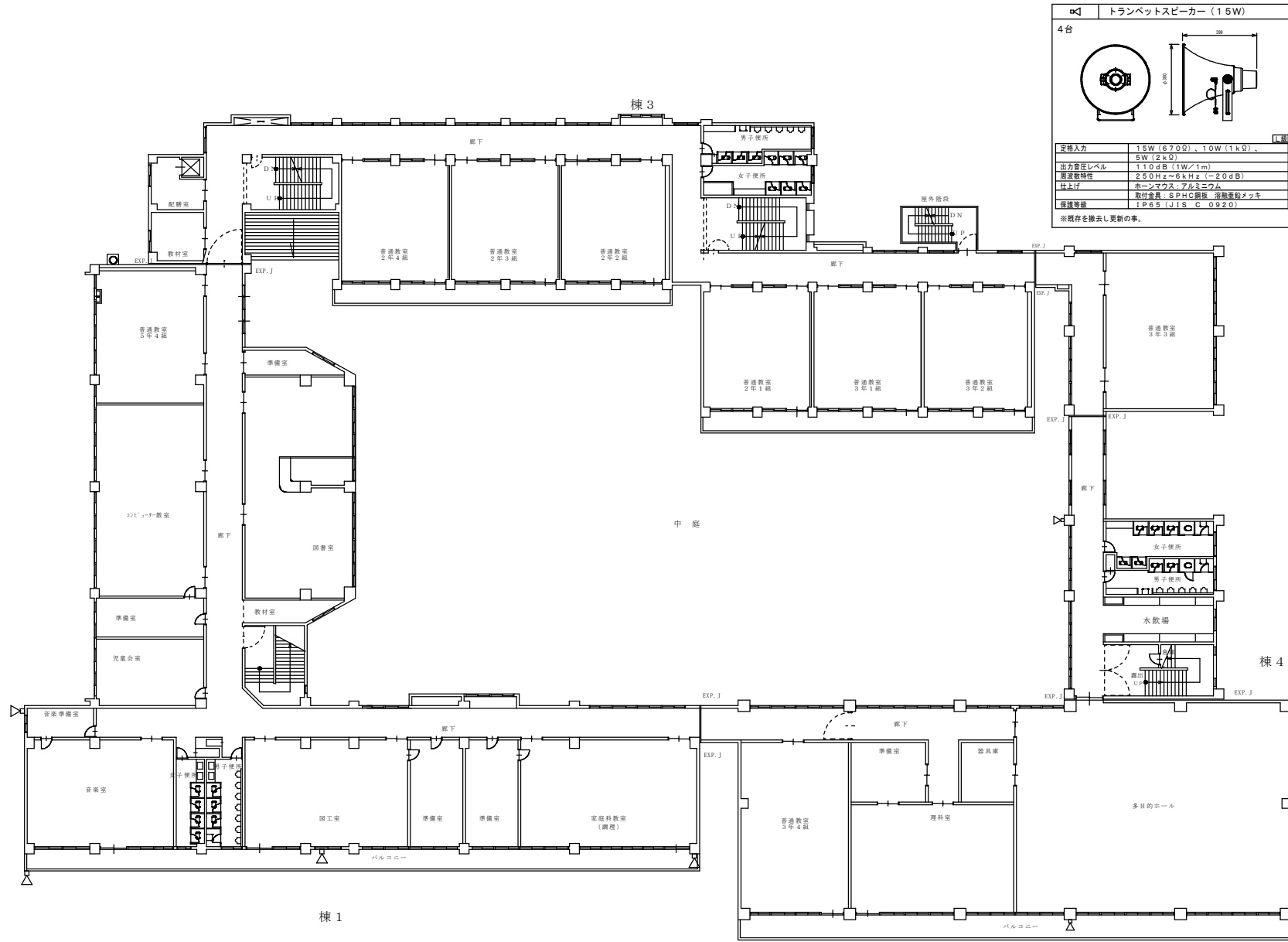
5台	0台
○A LEDフラットライト LBF3MP/RP-2-13 ※取付位置変更の要。	○B LEDスポットライト 1000lm 昼色 ※取付位置変更の要。

(撤去、更新機器)



(シンボル凡例表)	
図中特記なき機器は下記による。	
○	自動点滅器 100V3A
※既存を撤去し更新の事。 1ヶ所	





トランペットスピーカー (15W)

4台

定格入力	15W (670Ω)・10W (1kΩ)
出力音圧レベル	110dB (1W/1m)
周波数特性	250Hz〜6kHz (α=20dB)
仕上げ	ホーンマウス: アルミニウム
筐体寸法	取付金具: S P H C 鋼板 溶融亜鉛メッキ
保護等級	IP65 (JIS C 0920)

※既存を撤去し更新の事。








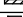
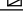
用途	業種	計画	備考
	山下 英樹		

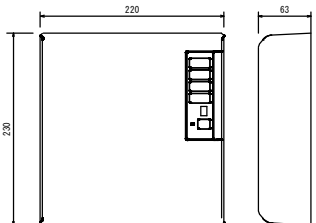
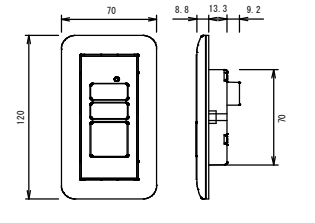
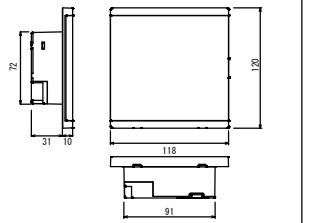
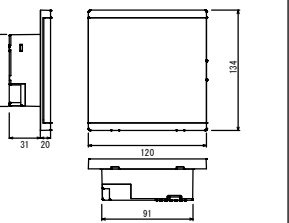
作成年月日	B5.11
訂正年月日	

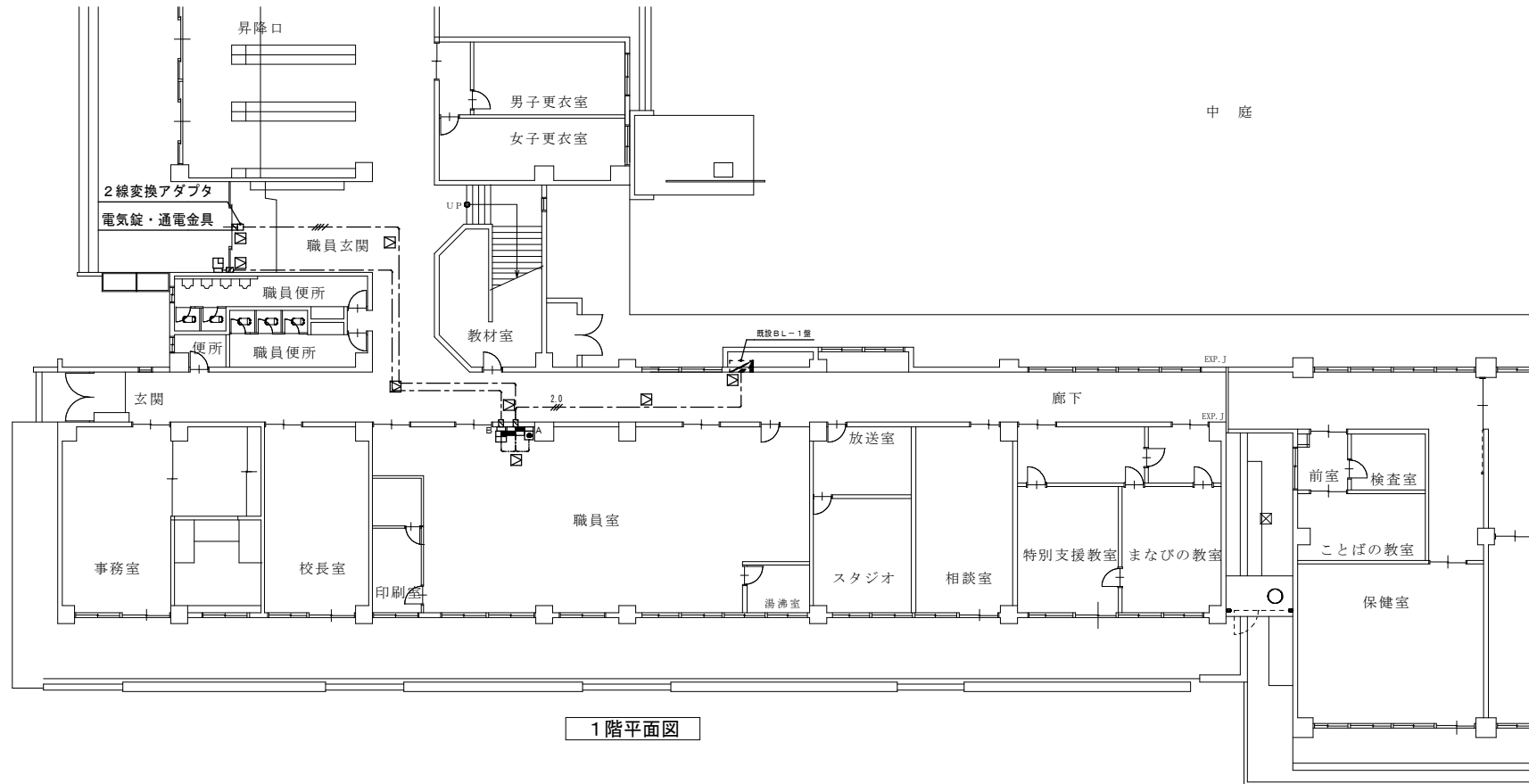
図面内容	拡声設備 2階撤去更新平面図
------	----------------

縮尺	A1: 1/150 A3: 1/300	シート番号	図面番号 E-04
区分		図名	図名



特記事項	
1. 図中、記入なき配管・配線は、下記による。	
■ 入退室管理（電気錠）設備	
	EM-E EF 2.0-3C (天井内コログシ)
	EM-F CP EE-S 0.9-1P (天井内コログシ)
	EM-F CP EE-S 0.9-2P (天井内コログシ)
2. 天井より立下り配線については1種金属線びにて保護の事。	
3. 図中、記入なきシンボルは、下記による。	
シンボル	名称・適用
	1種金属線び (MM-1 A) 1個用スイッチボックス
	1種金属線び (MM-1 A) 2個用スイッチボックス
	壁貫通処理
	天井出線口 450×450 新設8ヶ所
4. ケーブル入線位置・高さ等は、打合せの上、決定とする。	

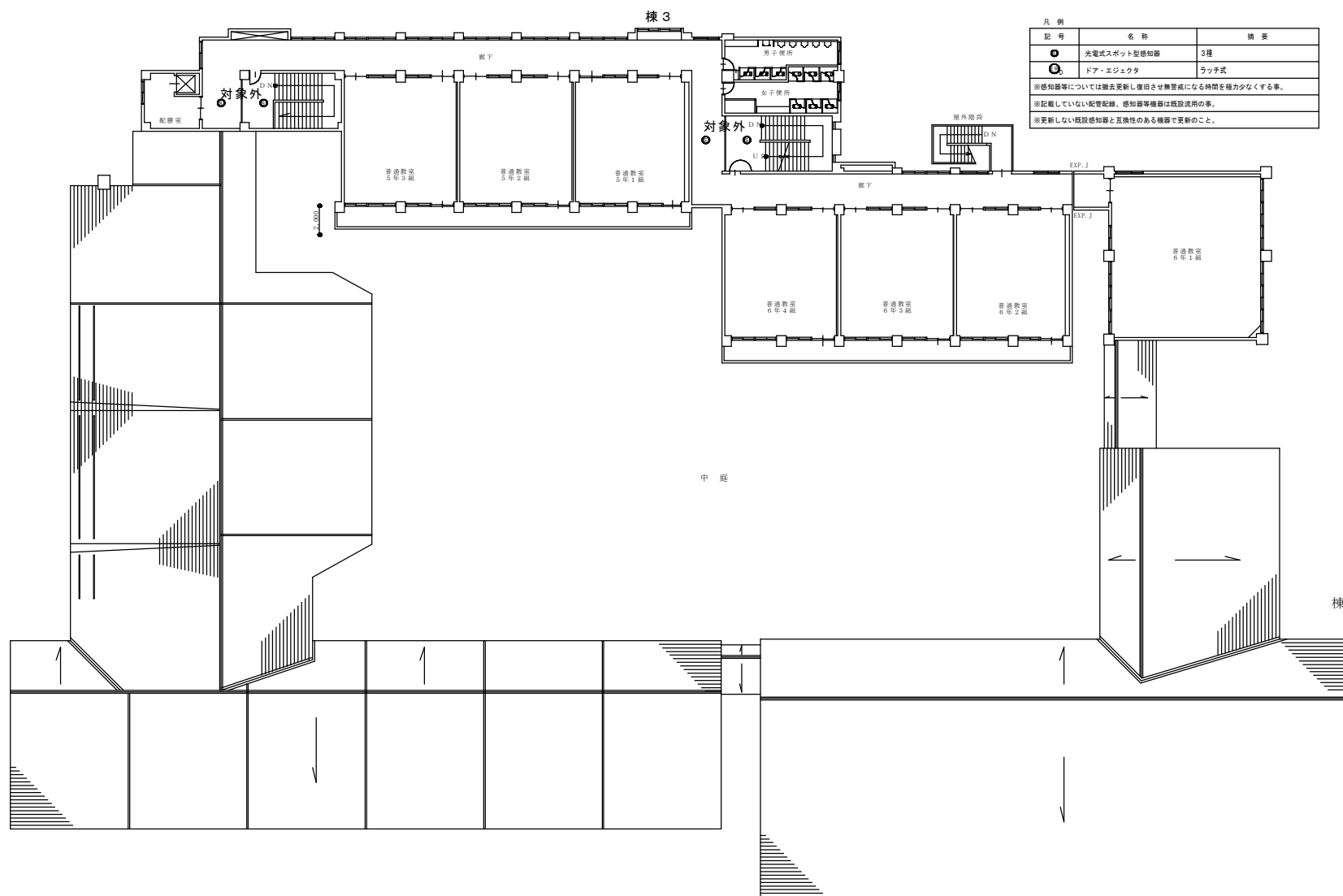
電気錠操作盤		操作表示器		マジカルテンキー・テンキー制御器		マジカルテンキーユニット操作器 1台	
BAN-DS1		SSP-G1E		TKU-003C		TKU-003 (DCV)	
※事務室に設置		※事務室・職員室に設置		※事務室に設置		※玄関ホールに設置	
							
取付方法	屋内壁面露出取付	取付方法	屋内壁面埋込取付	取付方法	屋内壁面埋込取付 (2個用スイッチボックス取付)	取付方法	屋内壁面埋込取付 (2個用スイッチボックス取付)
材質	アウターカバー: A S A樹脂、インナーケース: A B S樹脂	材質	A B S樹脂	材質	A S A樹脂	材質	A S A樹脂
仕上	アイボリー	仕上	アイボリー	仕上	WH (K75-90A近桜色)	仕上	ホワイト カバー付 防水型
電源	AC100V±10% 50/60Hz 2.0W	電源	電気錠操作盤より供給	電源	AC100V±10% 50/60Hz 2.0VA	電源	制御盤から供給
重量	1.2Kg	重量	約7.0g	重量	約3.0g	重量	約3.8g



1階平面図







凡例		
記号	名称	概要
●	光電式スポット型感知器	3種
○	ドア・エジェクタ	ラッチ式
※感知器等については撤去更新し復旧させ無量感になる時間を極力少なくする事。		
※記載していない配管配線、感知器等機器は既設沿用の事。		
※更新しない既設感知器と互換性のある機器で更新のこと。		



