

# 盛岡市立松園小学校校舎安全対策（受水槽等）修繕

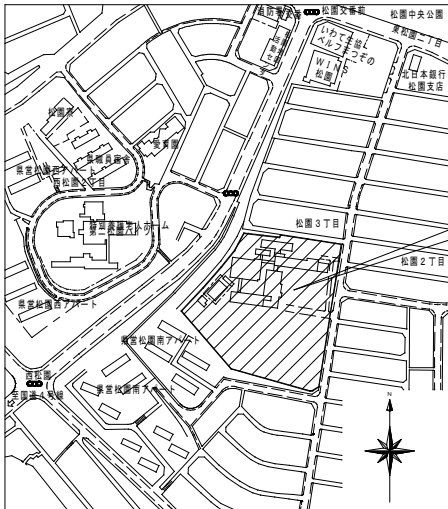
## 図面リスト

図面番号	図面内容	縮尺
M-1	機械設備工事特記仕様書 1	——
M-2	機械設備工事特記仕様書 2	
M-3	案内図・配置図	1:500
M-4	(改修後) 給水・消火栓設備 機器表	——
M-5	(改修後) 給水設備 1階平面図	1:50
M-6	(改修後) 給水設備 詳細図	1:50
M-7	(改修) 受水槽廻り 電気設備図	1:50
M-8	(改修前) 給水・消火栓設備 機器表	1:50
M-9	(改修前) 給水・消火栓設備 1階平面図	1:50

工事名称 盛岡市立松園小学校校舎安全対策 (受水槽等)修繕	一級建築士事務所(岩手県知事登録)第33(2708)1257号 <b>有限会社 アズマ 設計</b> 〒020-0106 岩手県盛岡市東松園三丁目25番20号 TEL 019-663-1391 FAX 019-662-2275 一級建築士(国土交通省)登録第148268号 東館 隆	承認	設計	作成	改定履歴 	特記 _____ _____ _____	図面名称 図面リスト	縮尺 NO SCALE	図面番号 NO.
									枚/内 区分







修繕場所：盛岡市立松園小学校  
盛岡市松園三丁目1番1外

案内図

修繕概要

修繕目的

- ※ 本工事は受水槽の老朽化による更新、容量見直しを行う。
- ※ 高架水櫃方式を加圧給水方式に改善を行う。（加圧給水ポンプユニットは移設再使用とする）
- ※ 屋内消火栓ポンプの更新及び屋内消火栓配管の見直しを行う。

一般事項

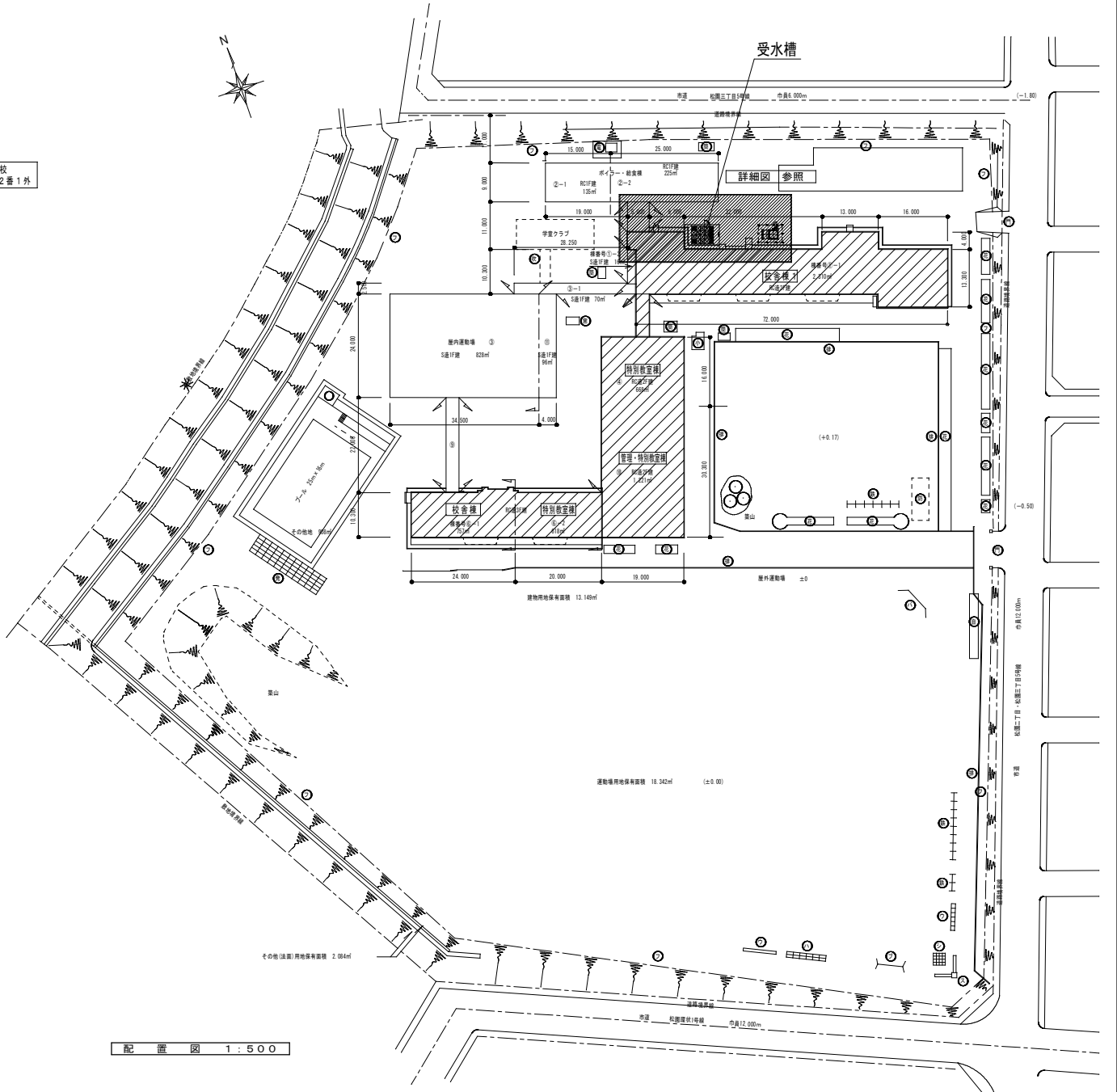
- ※ 工事は学校の児童、教職員の安全を最優先とする。
- ※ 工事は学校を使用しながらの施工とし、工程、作業内容、時間等を充分な計画、打合せのうえ施工とする。
- ※ 施工時間は施設管理者と協議のうえ施工とする。
- ※ 工事の職員及び作業員は胸章（作業員名簿）等にて、施設職員、外来者等を明確にすること。

共通事項

- ※ 床・壁・防火区画貫通部の穴処理は本工事とする。
- ※ 施設の備品、床等は養生シートにて保護のうえ施工とし、その都度清掃のこと。
- ※ 発生材はストック場所を設定し、施設内に放置しないこと。（使用資材共）

給水設備 施工手順

- ※ 新設受水槽工事を先行し、上水を入水する（既設受水槽と切替までは同時使用する）
- ※ 既設給水ポンプユニットをトイレ倉庫より移設、ポンプ電源、加圧給水接続等を連休し一気に切替を行う
- ※ 既設高架水櫃の使用停止、給水ポンプ揚水管、高架水櫃降水管にプラグ止めをし使用停止する。
- ※ 加圧給水方式に切替後、旧ポンプ、コンクリート基礎、不要配管等を撤去する。



配置図 1:500

工事名称 <b>盛岡市立松園小学校校舎安全対策 (受水槽等) 修繕</b>	一級建築士事務所(岩手県知事登録)第43(2708)1257号 <b>有限会社 アズマ設計</b> 〒020-0106 岩手県盛岡市東松園三丁目25番20号 TEL 019-663-1391. FAX 019-662-2275 一級建築士(国土交通省)登録第148268号 東館 隆	承認	設計	作成	改定履歴	特記	図面名称 <b>案内図、配置図</b>	縮尺 A1:1/500 A3:1/1000	9 枚/内	NO. M-3
		日付								

(改修後) 給水・消火栓設備 機器表

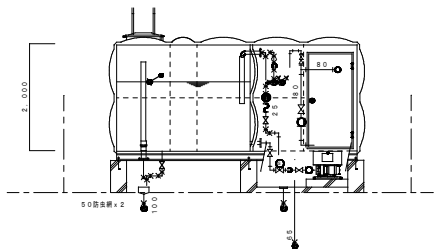
(更新設備を示す)

機器番号	機器名称	機器仕様 (参考型番)	電源その他	台数
T W	受水槽	ステンレス製 サンドイッチパネル保温型 (上部パネル、ドレーンパネル、マンホール蓋共、50mm保温アルミ仕様)	機材 37・38 施工68  コンクリート基礎	1
		耐震 1.5G (有効容量) 8.0m <sup>3</sup> (4.0+4.0) 2槽式 外タラップ (ポンプ室収納タイプ)		
		水槽 (寸法) 2.0w x 2.5L x 2.0h 平臺台 (溶融亜鉛メッキ)		
		ポンプ室 (寸法) 2.0w x 2.0L x 2.0h 断熱ドア		
W V	定水位弁	ストレータ型 25A	施工68 1φ-100v-3W 二次配線 (本工事)	2
		電磁弁設置 20A		
		水位制御用電極・電線等 (5P-1 3P-1)		
P W	給水ポンプ	自動給水装置 ステンレス製 インバーター推進モーター一定方式 自動圧立列運転	3φ-200V-2.2kw x2 高鋼球対策品 コンクリート基礎 施工25	1
		50φ x 40φ x 280L/min x 40 (30~51) m 防振装置		
		制御盤 (2槽式対応・流入電磁弁・緊急遮断弁停止・ポンプ故障・受水槽満水・減水・減水管報・外部端子付)		
M V	緊急遮断弁	ナイロンコーティング製 リミットスイッチ付 (給水ポンプ空転防止用)	リミットスイッチ 二次配線 (本工事)	1
		65A x2 機械式 (感震器で遮断弁2台制御)		
E H	電気暖房機	パネルヒーター 壁掛け ステンレス製 750w 100V/200V サーモ付	1φ-100v-750w (本工事)	1
F P	換気扇	パイプ用ファン 温度センサータイプ コンセントプラグ付	1φ-100v-4.6w  (V-08PTSDB)	1
		100φ x 75m <sup>3</sup> /h 100φSUS製丸形フード		
O A	給気口	給気口 ポンプ室-丸形給排気グリル 100φ用		1
		屋外-100φSUS製丸形フード		
P F U	消火栓ポンプ	ユニット 新技術基準対応 高性能制御盤 認定品 制御盤 (起動リレーベース付) 呼吸器等 標準附属品一式	3φ-200V-5.5kw 施工71 電極・制御盤等の二次配線 (電気設備工事) コンクリート基礎 建築工事 施工25	1
		50φ x 40φ x 300L/min x 67m 横置ユニット フォット昇降台 起動リレー (既存取付し、取付し合書等付)		
H B - 1 A	屋内消火栓箱	1号消火栓 総合型 標準附属品一式 (消火栓弁・ホース・ホーススラック / スル等) (取付のみ変更使用)		1.7
		光圧充気量アダプター 40A (新設設置) 枚数様 1F-5 2F-5 3F-4 屋内運動場様 -2 給食様 -1		

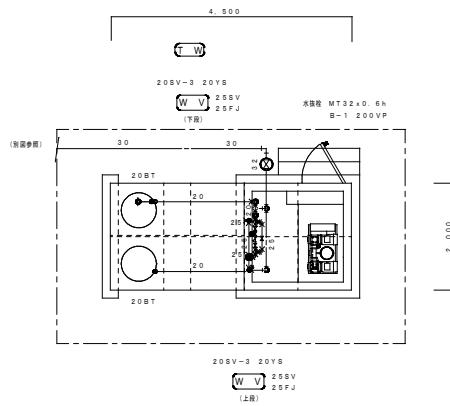
対象外

<b>工事名称</b> 盛岡市立松園小学校校舎安全対策 (受水槽等) 修繕	一級建築士事務所(岩手県知事登録)第33(2708)1257号 <b>有限会社 アズマ 設計</b> 〒020-0106 岩手県盛岡市東松園三丁目25番20号 TEL. 019-663-1391, FAX 019-662-2275 一級建築士(国土交通省)登録第148268号 東館 陸	承認	設計	作成	改定履歴 	特記	図面名称 (改修後) 給水・消火栓設備 機器表	縮尺 NO SCALE	9 枚/内	図面 番号 NO.	M-4
									区分	機械設備	

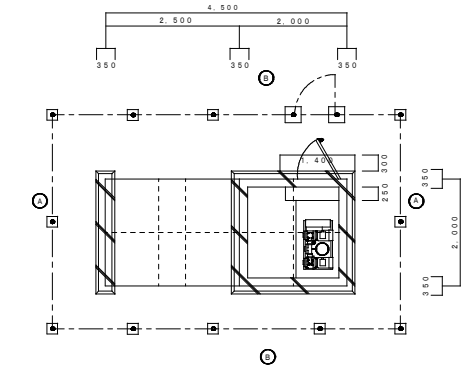




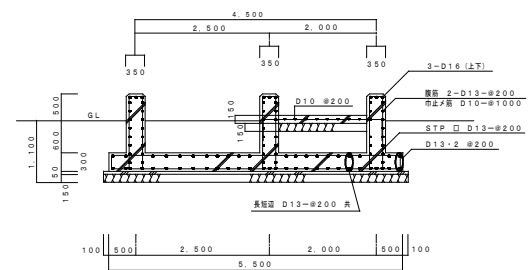
(改修後) 受水槽廻り 断面詳細図 1: 50



(改修後) 受水槽廻り 直圧給水設備 詳細図 1: 50



(改修後) 受水槽 コンクリート基礎 平面詳細図 1: 50

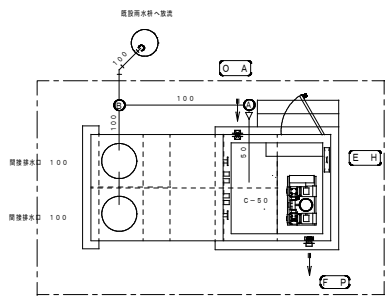


(改修後) 受水槽 コンクリート基礎 断面詳細図 1: 50

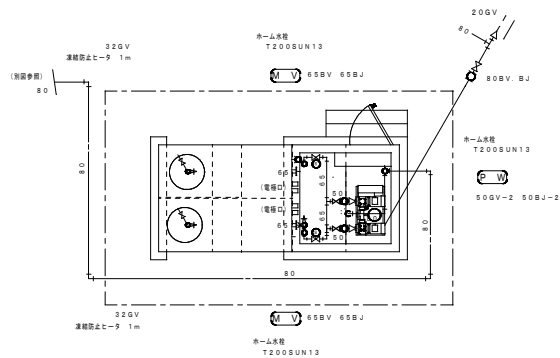
雨水対策

機種名	塩ビ製	容量	材質
A	100-200 90L	-450	塩ビ製
B	100-200 90Y	-500	塩ビ製

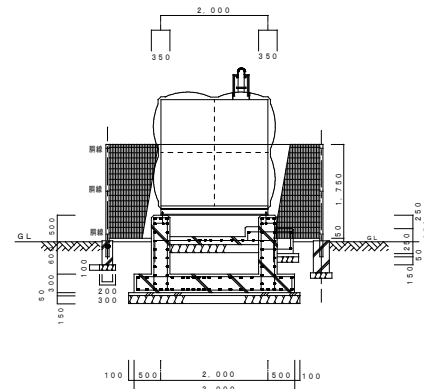
- \* プラスチック製 下水道用暖房化ビニル製機 (JSWASK7)
- \* 塩ビ製 下水道設備用規格・タンナップ開閉式



(改修後) 受水槽廻り 排水・換気設備 詳細図 1: 50



(改修後) 受水槽廻り 給水設備 詳細図 1: 50



(改修後) 受水槽 コンクリート基礎 断面詳細図 1: 50

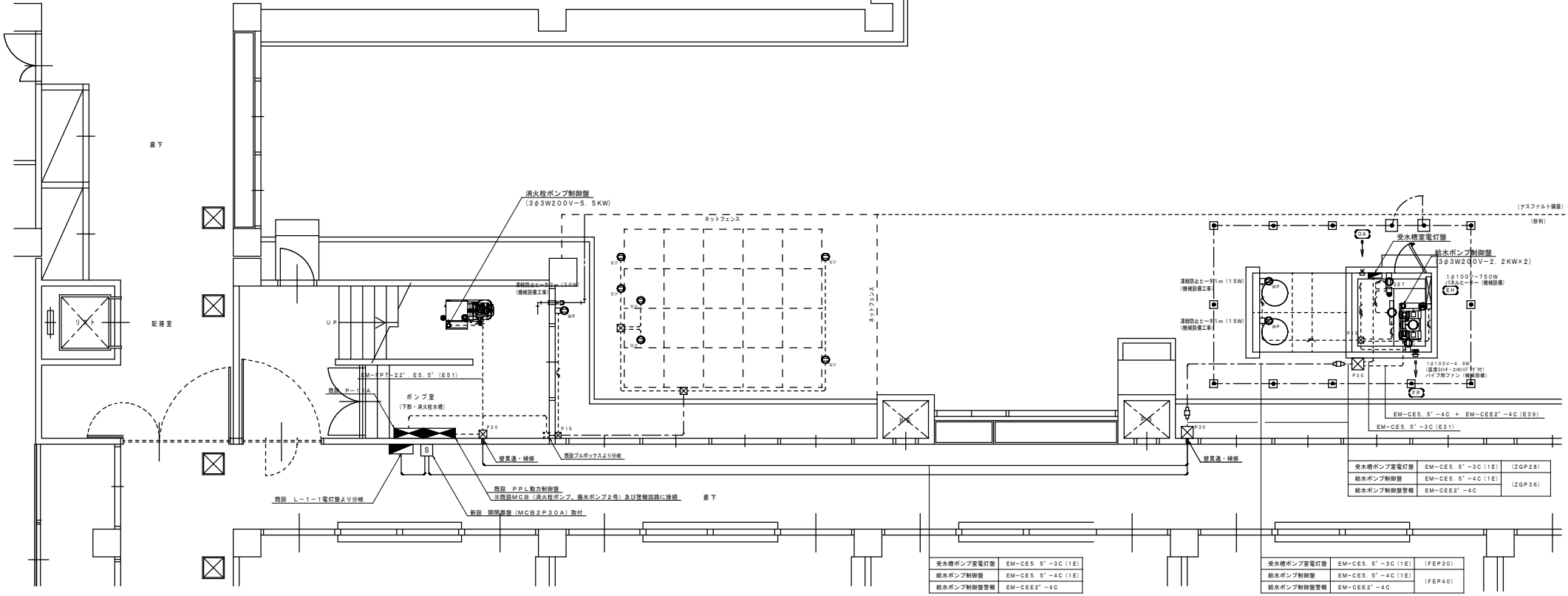
受水槽基礎
基礎コンクリート: Fc21 (N/mm <sup>2</sup> )
捨てコンクリート: Fc18 (N/mm <sup>2</sup> )
基礎砕石: 50~0
鉄筋: SD295A
(地上部分の基礎は打放しとし、型枠は化粧型枠使用のこと)
必要地耐力 faS=60KN/m <sup>2</sup> (長期)
フェンス
主要部材表面処理・高耐候性樹脂粉末塗装 (朝日UN (A型) フェンス程度)
フェンス一般部基礎 200x200x450h
フェンス開口部基礎 300x300x500h
フェンスポール一般部 50.80x1.6
フェンスポール一般部 60.50x3.2
フェンス扉 戸当たり付両面回転錠錠付

<b>工事名称</b> 盛岡市立松園小学校校舎安全対策 (受水槽等) 修繕	一級建築士事務所(岩手県知事登録)第3(2708)1257号 <b>有限会社 アズマ 設計</b> 〒020-0106 岩手県盛岡市東松園三丁目25番20号 TEL 019-663-1391, FAX 019-662-2275 一級建築士(国土交通省)登録第148268号 東館 陸	<b>承認</b>  <b>設計</b>  <b>作成</b>  <b>日付</b>	<b>改定履歴</b>  <b>特記</b>	<b>図面名称</b> (改修後) 給水設備 詳細図	<b>縮尺</b> A1=1/50 A3=1/100	<b>NO.</b> M-6	<b>g</b> 枚/内	<b>図面番号</b>  <b>区分</b>	<b>機械設備</b>
							<b>区分</b>		

1A 1 2 3  
3.000 8.000 8.000



特記事項			
1. 箇中、記入なき配管・配線は、下記による。			
----	EM-1E2, 0×2 (E19)		(露出配管)
----	EM-1E2, 0×2, E2, 0 (E19)	#	
----	EM-1E2, 0×3, E2, 0 (E19)	#	
----	EM-1E2, 0×4, E2, 0 (E25)	#	
2. 箇中、記入なきシンボルは、下記による。			
記号	名称	備考	
	受水槽変電灯 (住宅用分電盤)	ブラ露出形 162W・ELB2P30A・3回路	
	照明器具 (直付20形・防雨)	器具光束: 1,600lm, 色温度: 5000K	
	埋込スイッチ	1P15A×1 (金属プレート)	
	埋込コンセント	2P15A×1 (金属プレート)	
	埋込コンセント	E付2P15A×2+EET (金属プレート)	
	防雨型コンセント	E付2P15A×2+EET	
	ノズルプレート	金属プレート	
	露出スイッチボックス	E19-1方出, 2方出	
	ブルボックス	150×150×150 (SUS-WP)	
	ブルボックス	300×300×200 (SUS-WP)	
	ブルボックス	200×200×100	
	異種管接続材	(FEP30) (FEP40)	
3. 既設受水槽に設置の凍結防止ヒーター用防水コンセント×6個を撤去とする。			



(改修) 受水槽廻り 電気設備図 1: 50

<b>工事名称</b> 盛岡市立松園小学校校舎安全対策 (受水槽等) 修繕	一級建築士事務所(岩手県知事登録)第03(2708)1257号 <b>有限会社 アズマ 設計</b> 〒020-0106 岩手県盛岡市東松園三丁目25番20号 TEL 019-663-1391, FAX 019-662-2275 一級建築士(国土交通省)登録第148268号 東館 陸	<b>承認</b>  <b>設計</b>  <b>作成</b>  <b>改定履歴</b>  <b>特記</b>  <b>図面名称</b> (改修) 受水槽廻り 電気設備図	<b>縮尺</b> 9 A1=1/50 A3=1/100 区分	<b>NO.</b> M-7 <b>機械設備</b>

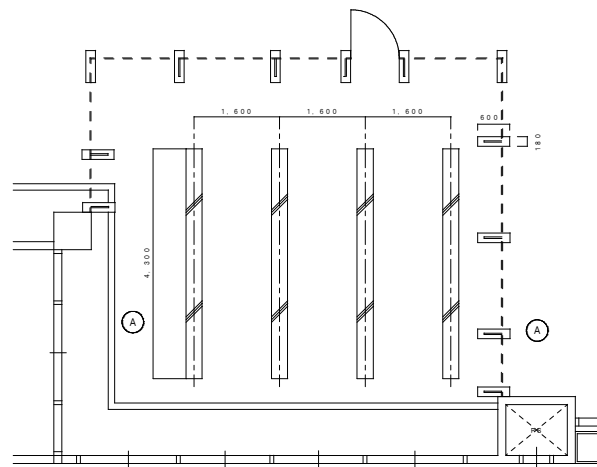


(改修前) 給水・消火栓設備 機器表 (撤去・機器を示す)

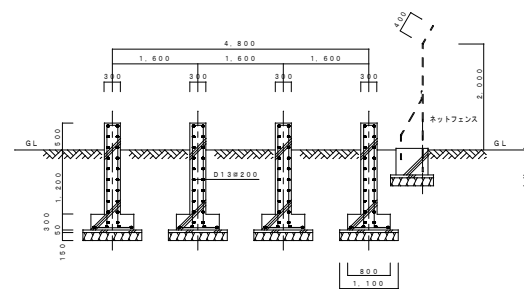
対象外

機器番号	機器名称	機器仕様 (参考型番)	台数
T W	受水槽	FRP製 サンドイッチパネル保温型 50m <sup>3</sup>	1
		水槽 4.0w x 5.0L x 2.5h 2階式 バルブボックス 1.0w x 1.0L x 1.0h 平茶台 (溶融亜鉛メッキ) コンクリート基礎共	
H T W	高架水槽	FRP製 (一体型)	1
		ほか不明	
P W - 1	揚水ポンプ	床置タービンポンプ 80φ x 750L/min x 24m x 3φ-200v-5.5kw 防振架台付	1
		80FJ 80CV 80GV コンクリート基礎 (1.400L x 820W x 100H)	
P W - 2	揚水ポンプ	床置タービンポンプ 80φ x 750L/min x 24m x 3φ-200v-5.5kw	1
		80FJ 80CV 80GV コンクリート基礎 (2.000L x 640W x 300H)	
P F U	消火栓ポンプ	組合せ型 ポンプ 呼水槽 ほか 100φ x 750L/min x 40m x 3φ-200v-15.0kw	1
		100FJ 100CV 100GV コンクリート基礎 (1.700L x 530W x 300H)	

(現状のままとする)

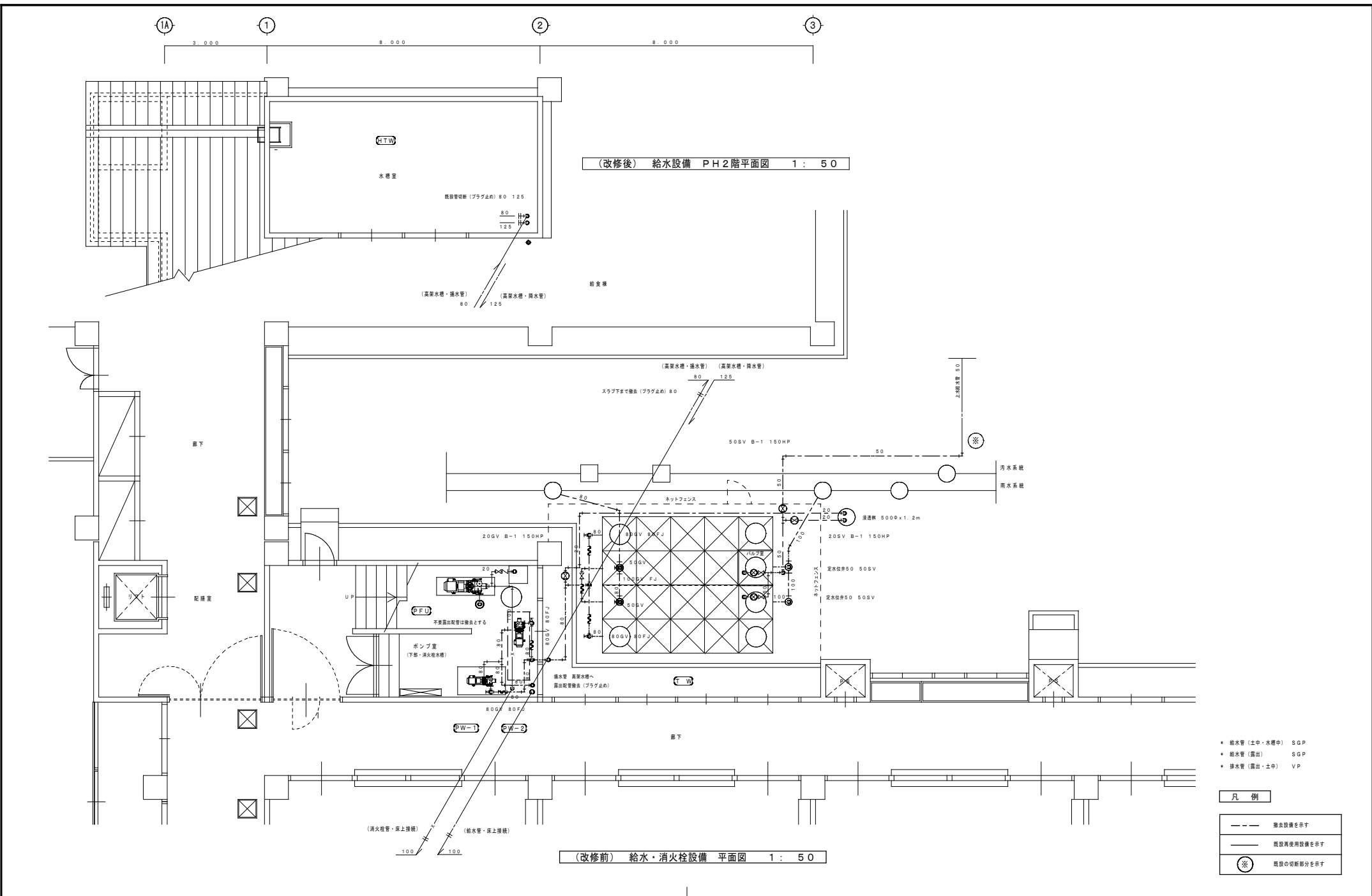


(改修前) 受水槽 コンクリート基礎 平面詳細図 1: 50 (全て撤去)



(改修前) 受水槽 コンクリート基礎 断面詳細図 1: 50 (全て撤去)

工事名称 盛岡市立松園小学校校舎安全対策 (受水槽等) 修繕	一級建築士事務所(岩手県知事登録)第3(2708)1257号 <b>有限会社 アズマ 設計</b> 〒020-0106 岩手県盛岡市東松園三丁目25番20号 TEL. 019-663-1391 FAX 019-662-2275 一級建築士(国土交通省)登録第148268号 東館 隆	承認	設計	作成	改定履歴	特記	図面名称 (改修前) 給水・消火栓設備 機器表	縮尺 A1=1/50 A3=1/100	9 枚/内	図面 番号	NO. M-8
				日付							



<b>工事名称</b> 盛岡市立松園小学校校舎安全対策 (受水槽等) 修繕	一級建築士事務所(岩手県知事登録)第03(2708)1257号 <b>有限会社 アズマ 設計</b> 〒020-0106 岩手県盛岡市東松園三丁目25番20号 TEL. 019-663-1391, FAX 019-662-2275 一級建築士(国土交通省)登録第148268号 東館 陸	<b>承認</b> 設計 作成 日付	<b>改定履歴</b> 	<b>特記</b>  	<b>図面名称</b> (改修前) 給水・消火栓設備 1階平面図	<b>縮尺</b> 縮尺 A1=1/50 A3=1/100	<b>NO.</b> M-9	<b>図面番号</b> 9 枚/内	<b>機械設備</b>
								<b>区分</b>	