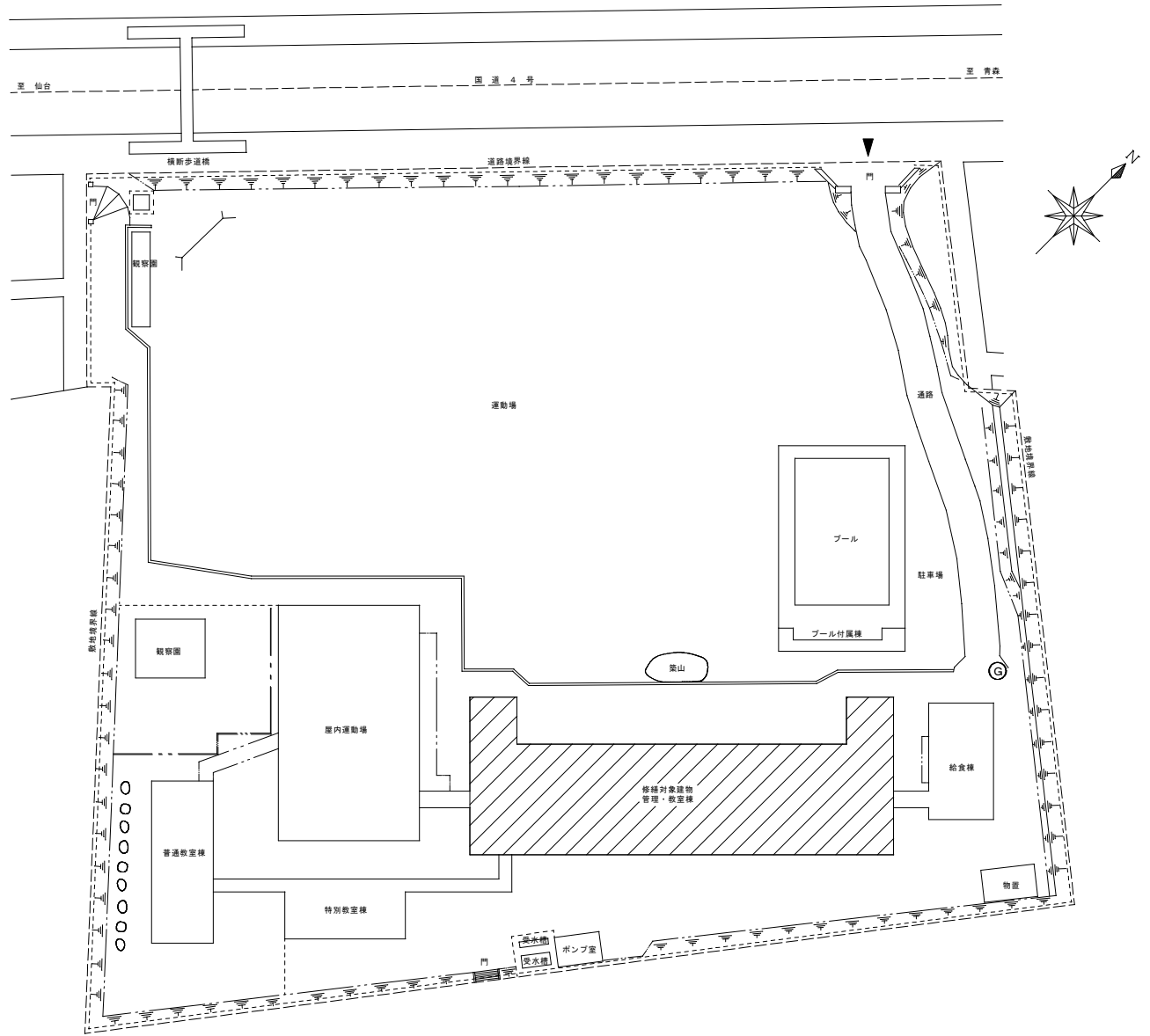
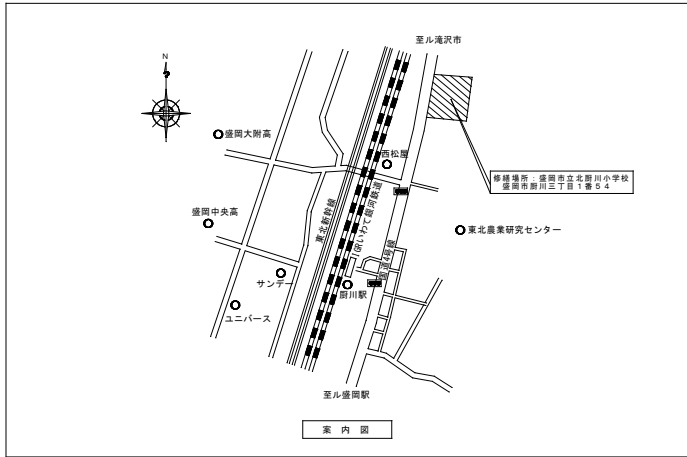


盛岡市立北厨川小学校校舎安全対策（受水槽等）修繕

図面リスト		
意匠図		
図面番号	図面内容	縮尺
M-1	機械設備改修工事特記仕様書1	—
M-2	機械設備改修工事特記仕様書2	—
M-3	案内図、配置図	1/400
M-4	給水設備 1階・屋上平面図(改修前)	1/100, 1/50
M-5	給水設備 1階・屋上平面図(改修後)	1/100, 1/50
M-6	給水設備 受水槽廻り平面図・断面図(改修前)	1/30
M-7	給水設備 受水槽詳細図(改修後)	1/30
M-8	給水設備 受水槽配管図(改修後)	1/30
M-9	消火設備 消火水槽配管図・消火ポンプ詳細図(改修後)	1/60, 1/30
M-10	受水槽基礎改修図、周囲フェンス改修図	1/60, 1/100
M-11	受水槽 電灯・動力設備図	1/60, 1/30





特記	・	
	・	
	・	
	・	



環境計画工房

〒120-0121 東京都板橋区板橋3丁目16-5 TEL(03)645-0380
 一級建築士事務所 岩手県知事登録 第か(2808)1066号
 一級建築士 建設大臣登録 第96078号 浜端 俊一

設計年月日
R5・12・22

担当
八木沢

核図
風澤

照査
成田

修繕名称
盛岡市立北厨川小学校校舎安全対策(受水槽等)修繕

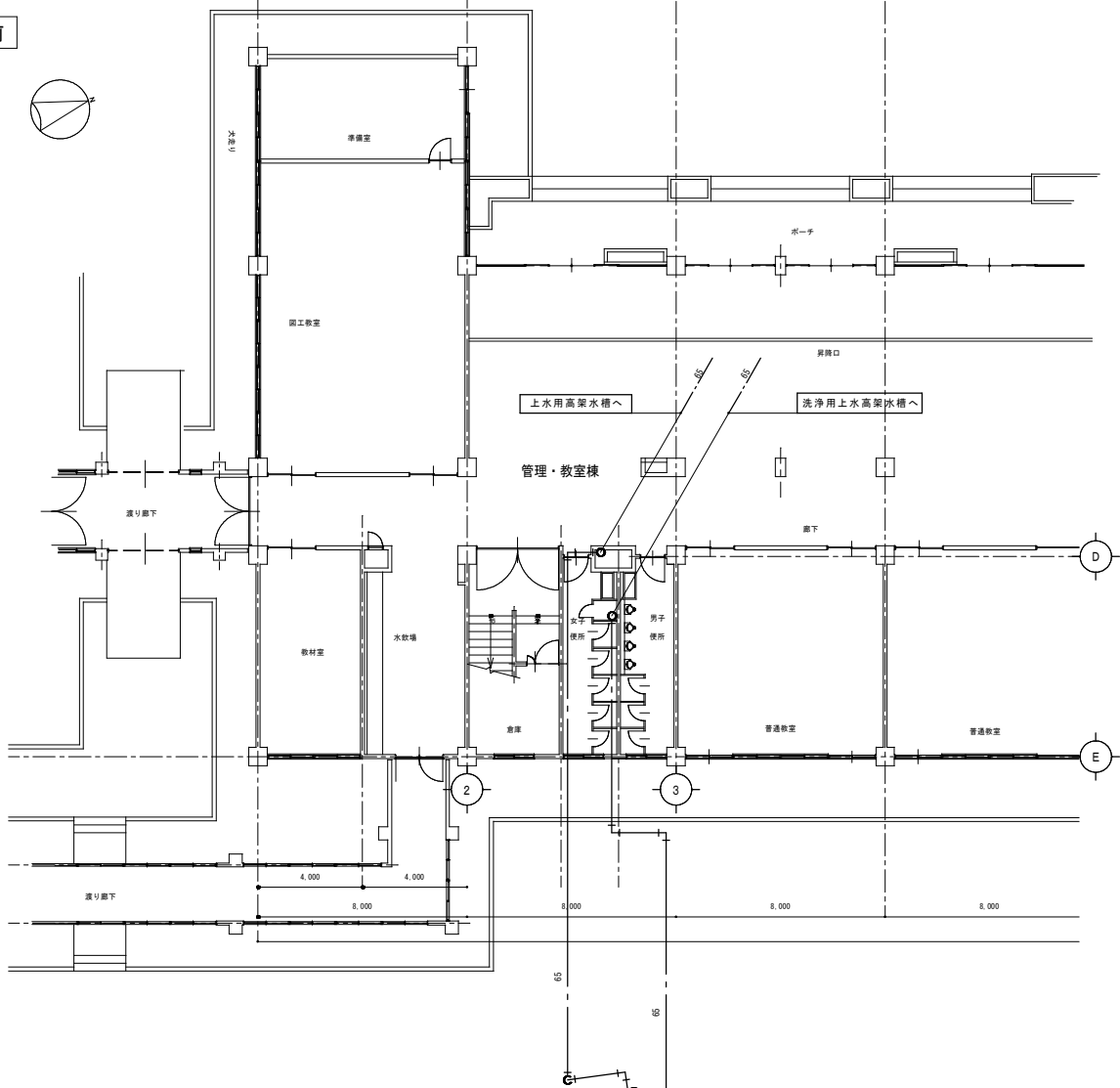
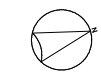
図面番号

図面名称
案内図、配置図

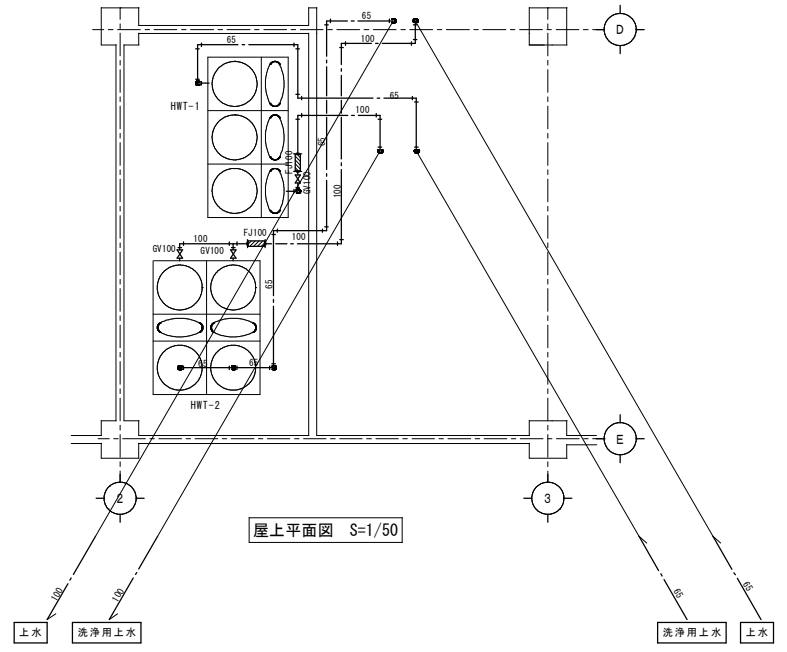
縮尺
A1: S=1/400
A3: S=1/300

M — 3

改修前



1階平面図 S=1/100



屋上平面図 S=1/50

凡例			
記号	種別	管種	備考
—	給水管	給水用炭素鋼管	撤去

地中、RC埋設部は残置

機器表						
記号	機器名称	機器仕様	設置場所	電気仕様		備考
				φ	V	
HWT-1	高架水槽	FRP製 容量6.75m ³ (洗浄用上水用) ※H8年度、中水から切替	平面図参照			1 残置
HWT-2	高架水槽	FRP製 容量7.5m ³ (上水用)	平面図参照			1 残置

重水器より

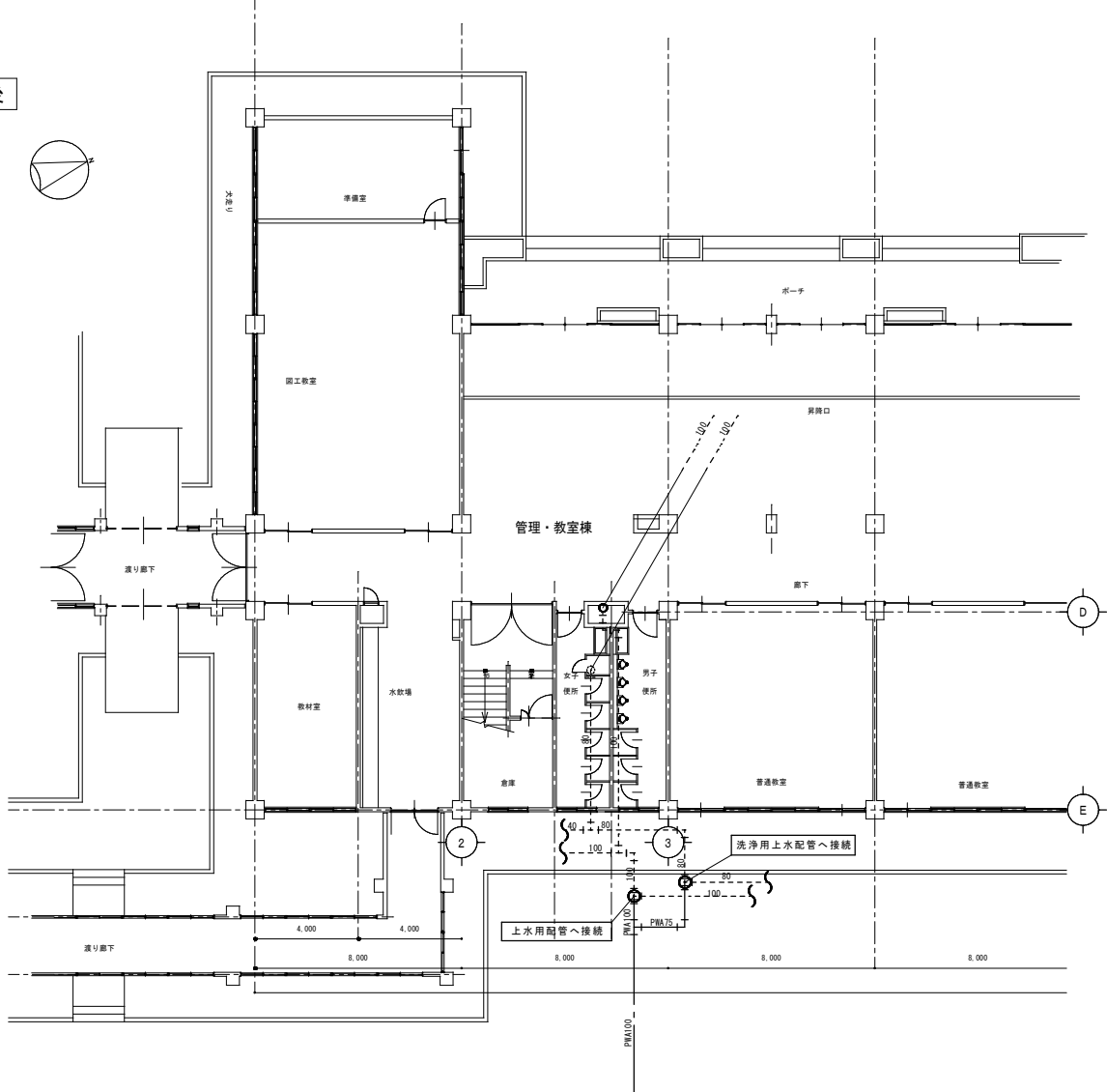
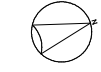
特記	・
	・
	・
	・



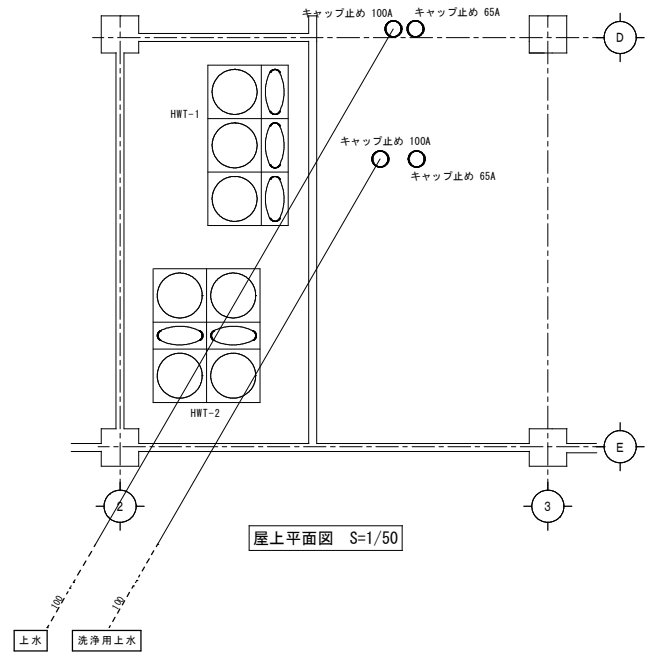
有限環境計画工房
 会社 有限環境計画工房
 〒020-0121 岩手県盛岡市北区三丁目16-5 TEL(019)645-0380
 一級建築士事務所 岩手県知事登録 第か(2808)1068号
 一級建築士 建設大臣登録 第96078号 齊藤 俊一

設計年月日 R5・12・22	担当 八木沢	検図 黒澤	照査 成田	修繕名称 盛岡市立北沢川小学校校舎安全対策(受水槽等)修繕	図面番号 M-4
図面名称 給水設備 1階・屋上平面図(改修前)				縮尺 A1 3/1/100・50 A3 3/1/200・100	

改修後

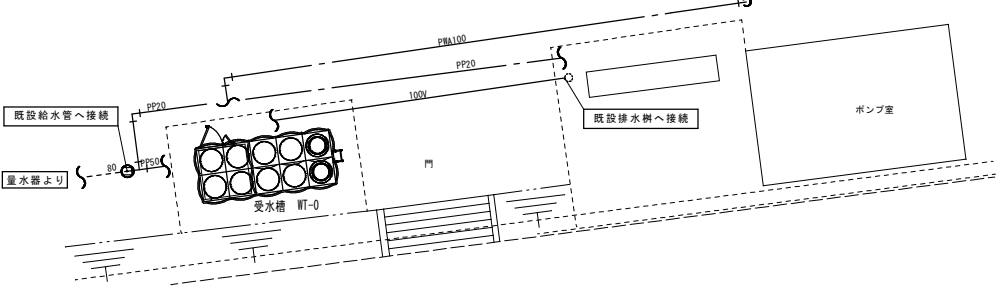


1階平面図 S=1/100



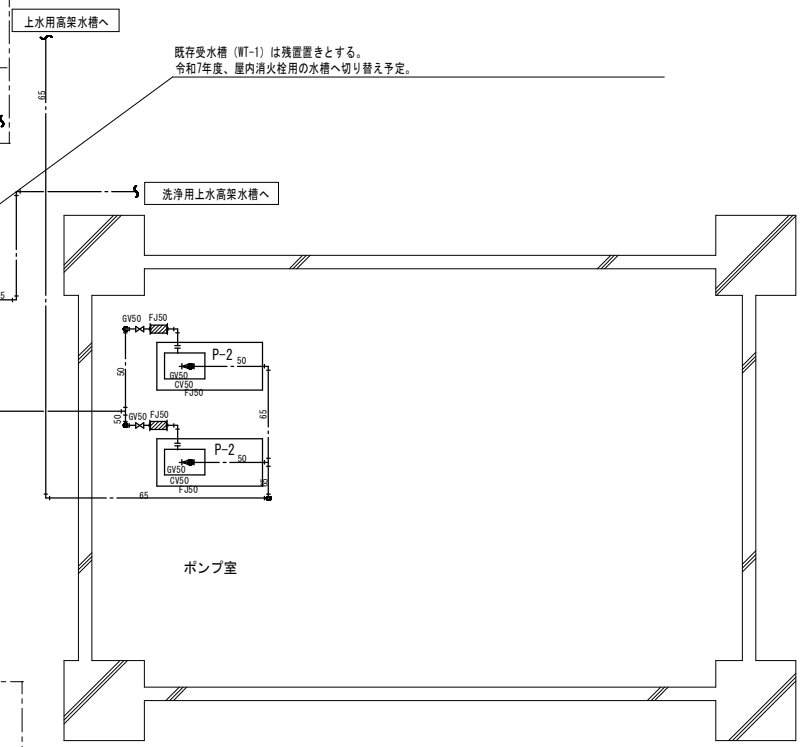
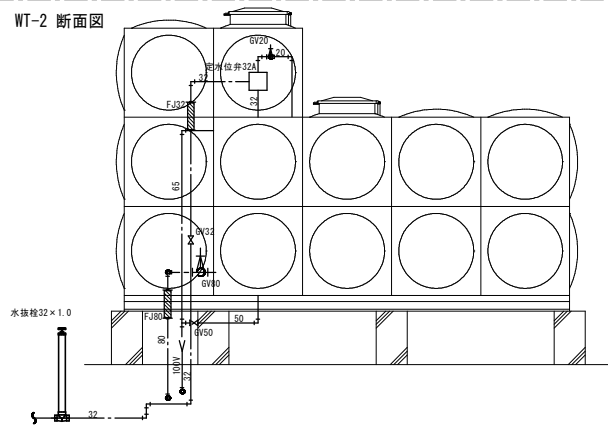
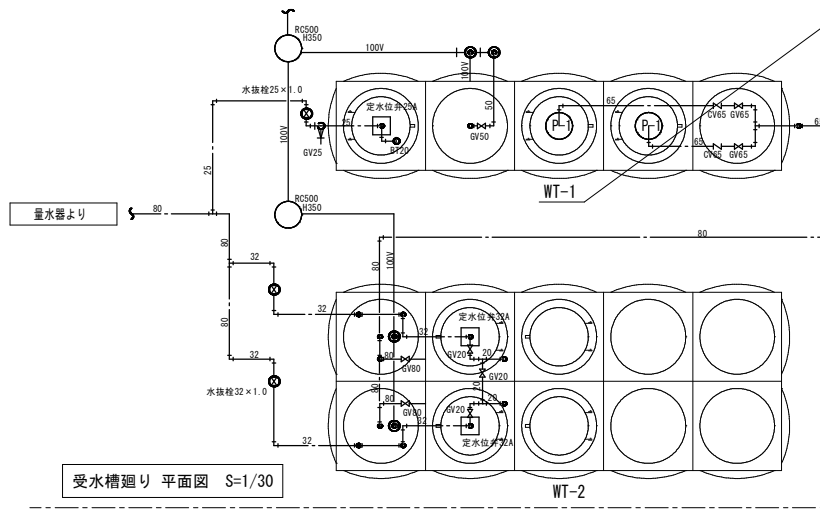
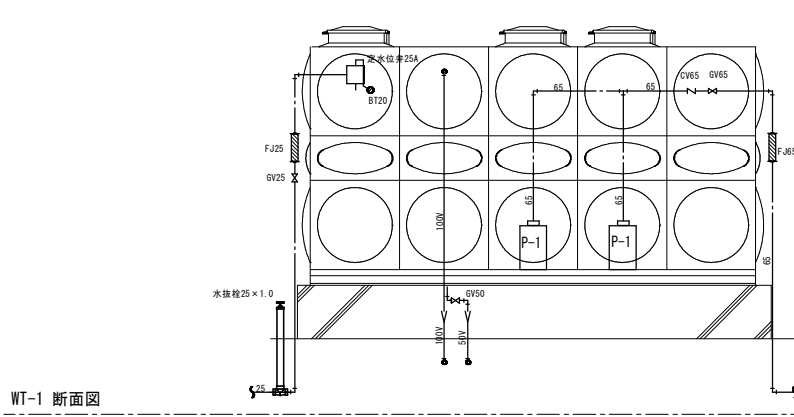
屋上平面図 S=1/50

凡例			
記号	種別	管種	備考
—	給水管	給水用高密度ポリエチレン管	新設
- - -	給水管	給水用炭素鋼管	既設



記号	機器名称	機器仕様	設置場所	電気仕様			台数	備考
				φ	V	kw		
WT-0	受水槽	詳細図参照	平面図参照				1	新設
HWT-1	高架水槽	FRP製 容量6.75m ³ (洗浄用上水用) ※H8年度、中水から切替	平面図参照				1	既設
HWT-2	高架水槽	FRP製 容量7.5m ³ (上水用)	平面図参照				1	既設

改修前



凡例

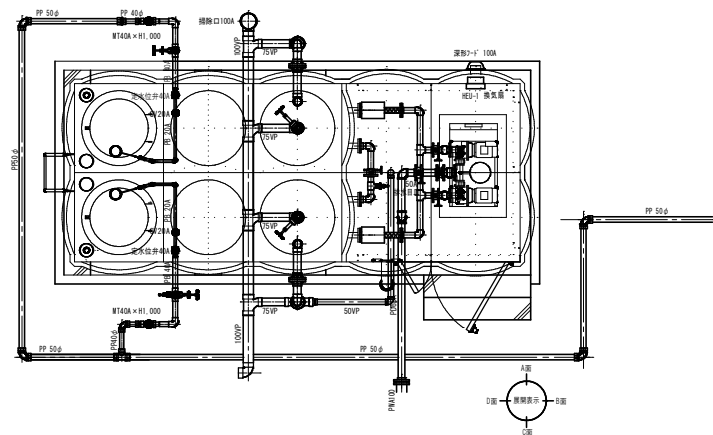
記号	種別	管種	備考
---	給水管	給水用炭素鋼管	撤去
—	排水管	排水用塩化ビニル管	撤去

地中、RC埋設部は残置

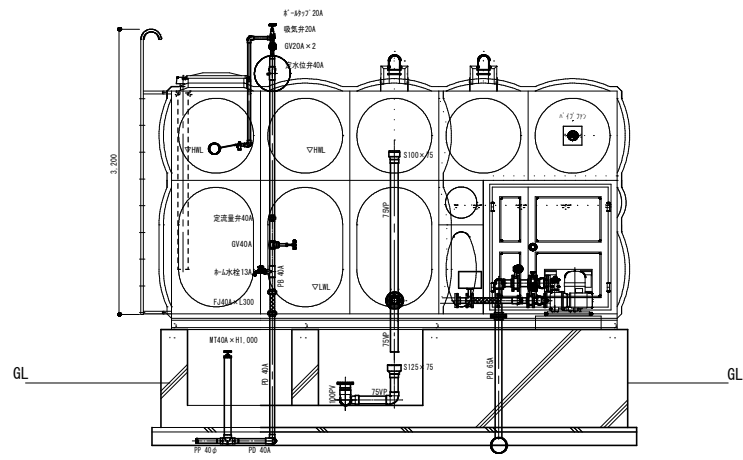
機器表

記号	機器名称	機器仕様	設置場所	電気仕様			台数	備考
				φ	V	kW		
P-1	揚水水中ポンプ	50φ×400L/min×30m(洗浄用上水用) ※H8年度、中水から切替	平面図参照	3	200	3.7	2	撤去
P-2	揚水ポンプ	50φ×240L/min×30m(上水用)	平面図参照	3	200	3.7	2	撤去
WT-1	受水槽	FRP製 容量12.5m ³ (洗浄用上水用) (残置) ※H8年度、中水から切替	平面図参照				1	消火水槽へ更新 (H7年度更新予定)
WT-2	受水槽	FRP製 容量16m ³ (上水用)	平面図参照				1	撤去

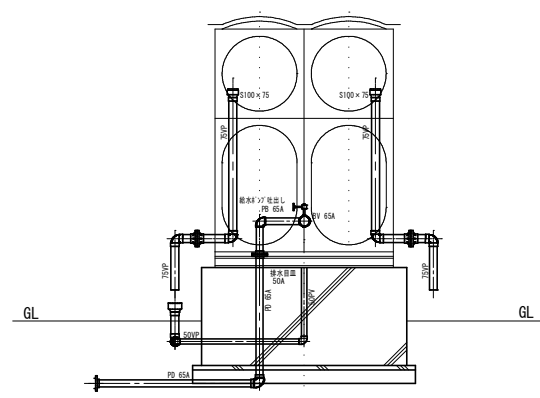
改修後



受水槽配管平面図 1/30



受水槽配管図 C面 1/30



受水槽配管図 B面 1/30

機器表

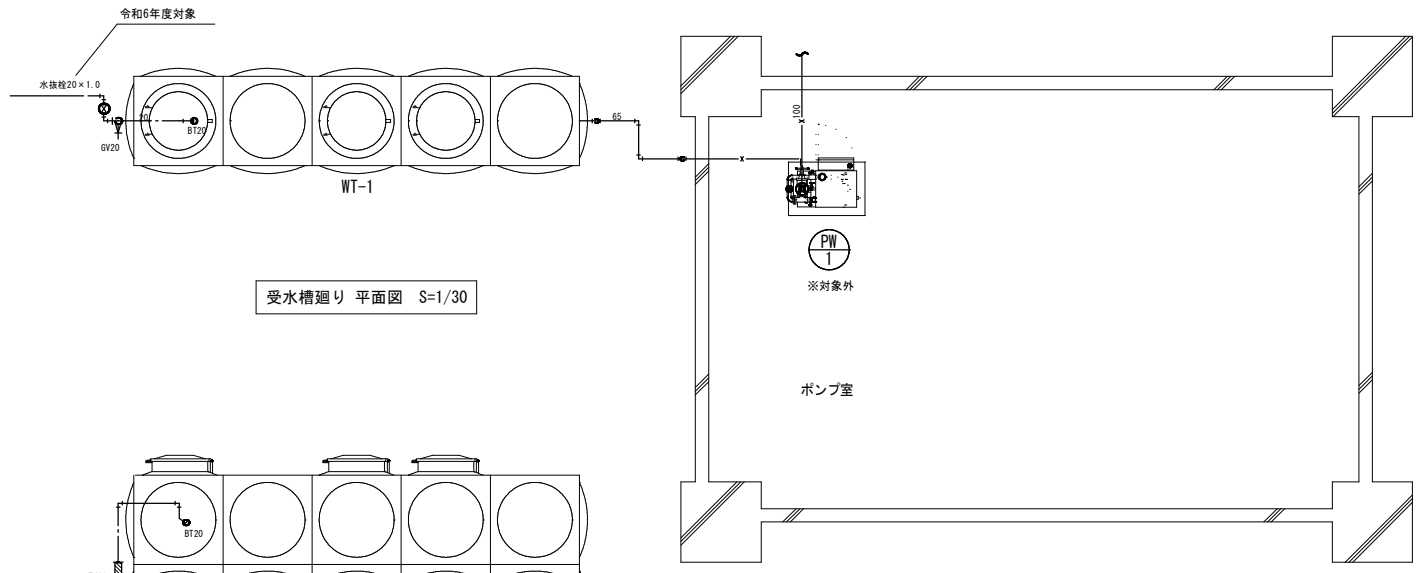
記号	名称	台数	機器仕様	電圧			備考
				電相 φ	電圧 V	電力 kw	
PW-1	自動給水ポンプユニット	1	ステンレス製 インバーター制御推定末端圧一定方式 交互並列運転方式 50A×50A-0.41m ³ /min×2.5m 付属品、制御盤(2槽式受水槽対応、満減水警報、電磁弁回路、緊急遮断弁回路、一括警報) コンクリート基礎	3	200	2.2 ×2	B.L認定品
EH-1	電気パネルヒーター	1	壁掛け型(SUS製)、サーモスタット、安全装置付	1	100	0.5	
HEU-1	換気ロスナイ	1	壁掛け型 有効換気3.4m ³ /h 屋外フード 屋外フード 給排気パイプ コントロールスイッチ 湿度スイッチ共	1	100	0.19	

(注記) 各機器は明記した記号部品又は同等品以上とする。

受水槽廻り機器・パイプ表

機器・パイプ	数量	規格
1次側給水配管	2	PP50φ
水抜き栓 MT40A×1.0H	2	BV50A×10K
7L7L27 4L7 50φ	2	#4水栓 13A
#4水栓 13A	1	
GV40A×10K	2	ドレン管 PB管
定流量弁 40A	2	GV50A×10K
定水位弁 40A	2	防虫網 50A
GV20A×10K	4	
#4水栓 20A	2	#11-20φ VP管
吸気弁 20A	2	防虫網 80A
増設部PP管、PT以隣立上がりPP管、 架空配管PP管		ポンプ室床排水 VP管
		床排水目皿 50A
給水ポンプ吸込み側 PB管		
緊急遮断弁 50A	2	
防護継手 50A	4	
7L7L27 4L7 50φ	2	
GV50A×10K	2	
給水ポンプ吐出し側		
BV65A×10K	1	
防護継手 65A	1	
CV65A×10K	1	
#11 室内PP管、基礎部PP管、 増設部#11パイプ管		

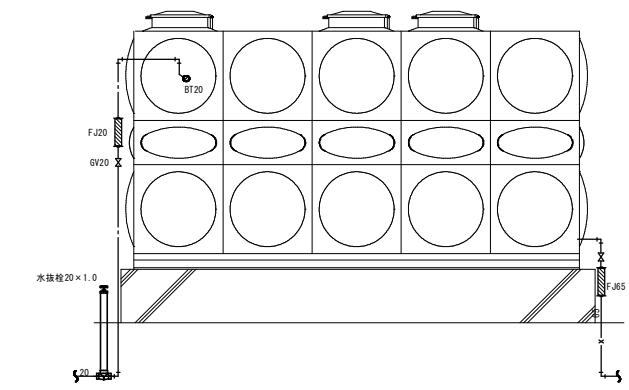
改修後



受水槽廻り 平面図 S=1/30

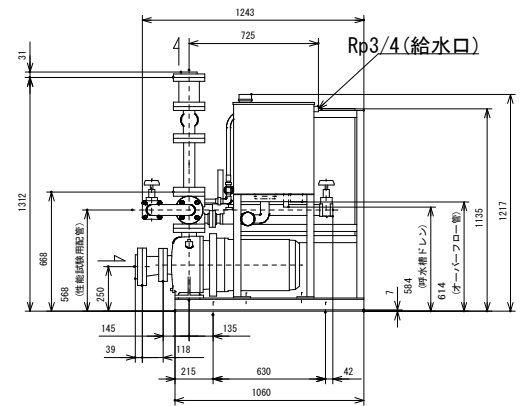
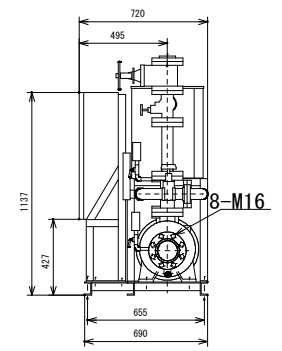
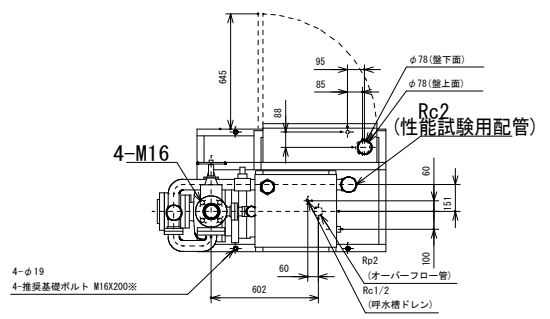
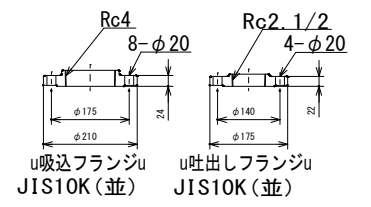
※対象外

ポンプ室



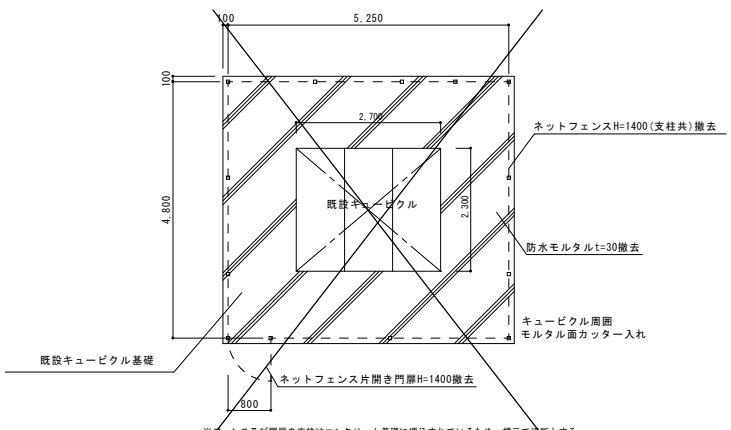
WT-1 断面図

記号	種別	管種	備考
---	給水管	ポリ粉体ライニング鋼管	新設
-x-	消火管	炭素鋼管(白)	新設

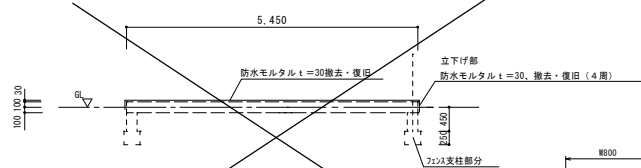


消火ポンプ詳細図 1/15
対象外 (令和7年度対応予定)

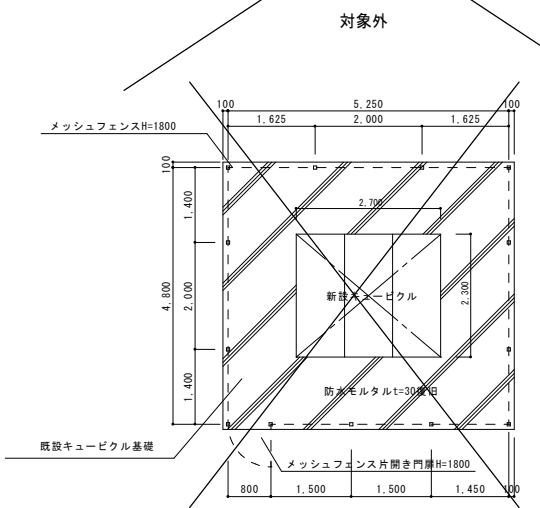
記号	機器名称	機器仕様	設置場所	電気仕様		台数	備考		
				φ	V				
※対象外 令和7年度予定	PW-1	消火ポンプユニット	100φ750L/min×64m	平面図参照	3	200	15.0	1	新設
令和6年度	WT-1	消火水槽	FRP製 容量12.5m ³ 有効水量5.5m ³ 以上	平面図参照				1	受水槽から更新



対象外 キュービクル基礎、周囲フェンス撤去平面図 S=1/50



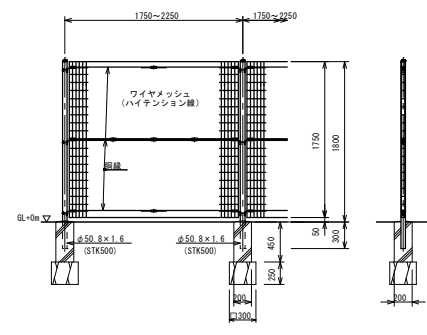
キュービクル基礎改修断面図 S=1/50



キュービクル周囲フェンス改修平面図 S=1/50

対象外

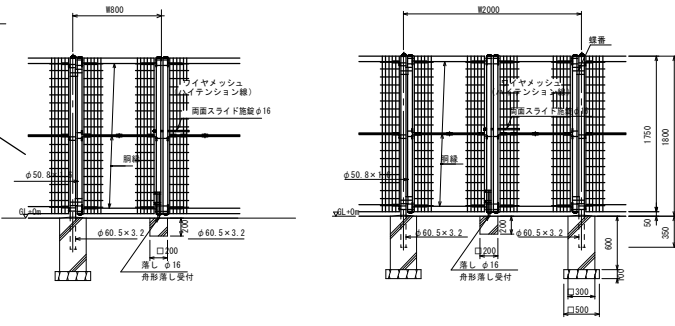
キュービクル・受水槽共通
既存フェンス撤去・改修フェンス詳細図 S=1/30



道路面図 断面図

改修フェンス詳細図 S=1/30

(朝日A Rフェンス程度)
主要部材表面処理：高耐蝕性樹脂粉体塗装

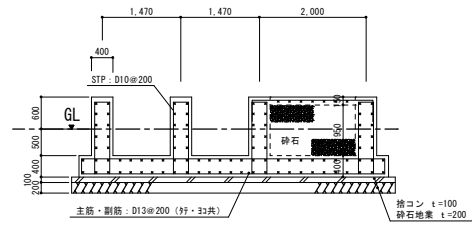


キュービクル正面図(出入口)

受水槽正面図(出入口)

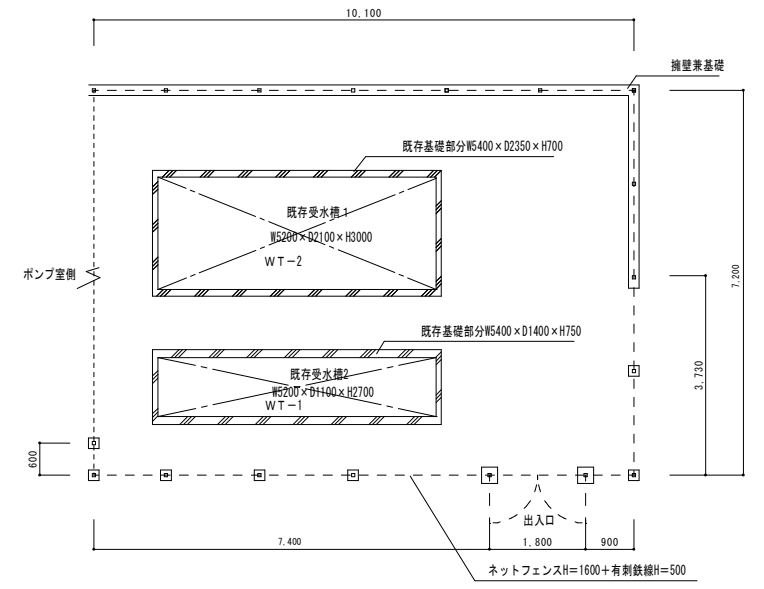
改修フェンス門扉詳細図 S=1/30

改修フェンス門扉詳細図 S=1/30

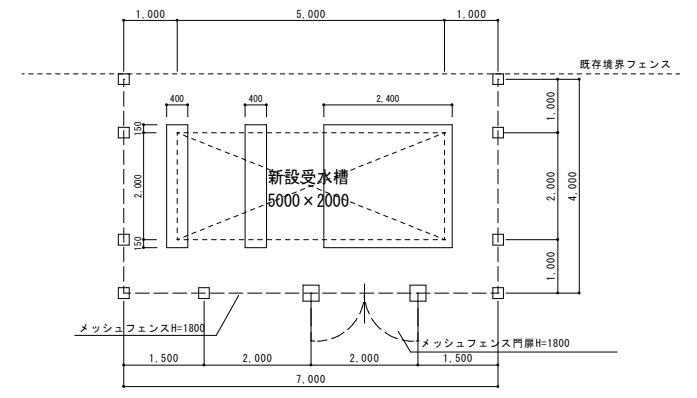


受水槽・新設基礎断面図 S=1/50

コンクリート強度 $F_c = 21N/mm^2$

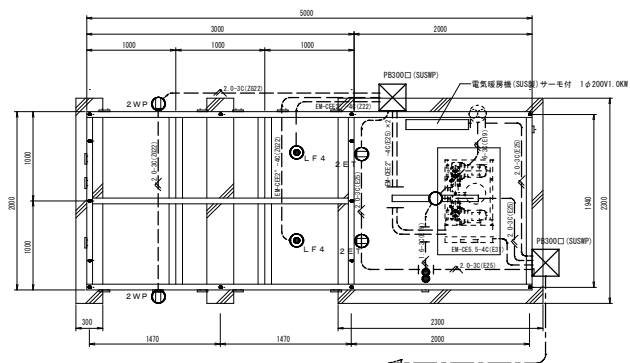


受水槽改修図、周囲フェンス撤去平面図 S=1/50



受水槽周囲フェンス改修平面図 S=1/50

特記	・	有限 環境 計画 工房	設計年月日	担当	検図	監査	修繕名称	図面番号
・	・	株式会社 環境計画工房	R5・12・	小笠原	黒澤	成田	盛岡市立北厩小学校校舎安全対策(受水槽等)修繕	図面番号
・	・	〒020-0121 岩手県盛岡市北厩1-6-5 TEL(019)645-0380					図面名称	縮尺
・	・	一級建築士事務所 岩手県知事登録 第か(2808)1068号					受水槽基礎、周囲フェンス改修図	A1: S=1/50, 30 A3: S=1/100, 60
・	・	一級建築士 建設大臣登録 第96078号 濱端 俊一						M 10



受水槽ポンプ室内詳細1/30

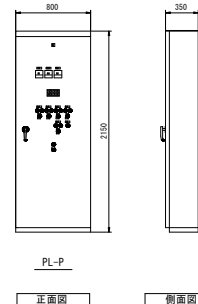
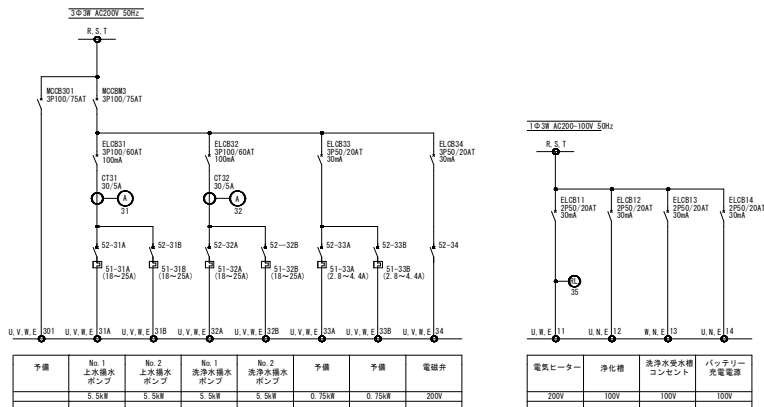
・受水槽～既存ポンプ室まで
 既存ポンプ室受水槽側へ：EM-DE5.5-4C(FEP30)動力
 既存ポンプ室受水槽側へ：EM-EEF2.0-3C×3(FEP40)電灯
 ・既存ポンプ室側
 既存ポンプ室引込：外側PB3000(SUSMP)、内側PB3000
 既存ポンプ室内：EM-DE5.5-4C(E31)動力 5m
 既存ポンプ室内：EM-EEF2.0-3C×3(E23)電灯各5m

(特記事項)		(特記事項)	
図中特記なき記号は下記による。			
●	埋込スイッチ 1P15A	△	EM-EEF1.6-3C
○	埋込コンセント 2P15A×2 接地端子付	▽	EM-EEF2.0-3C
○	埋込コンセント 2P15A×2 防水接地端子付		
○	電燈保持器4替 (電燈線共)		
○	LED照明器具 直付天井灯 LSS1-2-15		

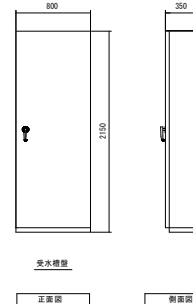
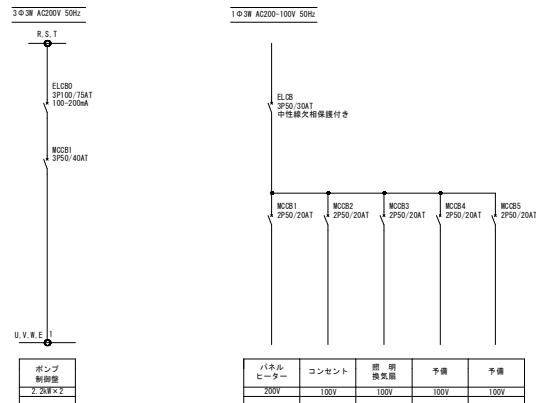
既設撤去

- ・放水コンセント2P15A×2撤去×2(受水槽)
- ・プルボックス200×200×100撤去×2(受水槽)

撤去 PL-P盤



新設 受水槽盤



特記	・	
	・	
	・	
	・	



有限 環境 計画 工房
 会社
 〒702-0121 愛媛県喜多郡新居町目黒1-5 TEL(019)645-0180
 一級建築士事務所 国土院知事登録 第か(2808)1068号
 一級建築士 建設大臣登録 第96078号 清塚 俊一

設計年月日	担当	検図	照査	修繕名称	図面番号
R5.11.	小笠原	黒澤	成田	盛岡市立北厨川小学校校舎安全対策(受水槽等)修繕	M-11
				図面名称	格尺
				受水槽 動力・電灯設備図	A1: S1/20 A2: S1/100