

令和 6 年度

盛岡市教育委員会

地域社会教育促進事業

家庭教育学級・社会教育学級

説明資料・各種様式



～ 目 次 ～

- ◆ 盛岡市地域社会教育促進事業の概要について 【P 1】
- ◆ 令和6年度盛岡市地域社会教育促進事業計画 【P 2】
- ◆ 年間日程 【P 3】
- ◆ 支援事業について 【P 4～19】
 - ※ A 学習選択講座 P 4 講座内容：6～15
 - ※ B 学習活動講師謝金支援 P 16
 - 《参考》令和5年度実施例 P 18
- ◆ 各種様式（記入例付） 【P 20～32】
- ◆ Q&A 【P 33～34】



【問い合わせ】

盛岡市中央公民館

〒020-0013 盛岡市愛宕町14番1号

TEL：019-654-5366/FAX：019-653-3505

E-mail：chuo.ph@city.morioka.iwate.jp

盛岡市地域社会教育促進事業

1 主催 盛岡市教育委員会

2 所管 盛岡市中央公民館

3 趣旨

「家庭教育学級」及び「社会教育学級」が行う家庭や地域の諸課題についての自主的な学習活動を支援し、その促進を図る。

4 沿革

昭和 43 年 盛岡市教育委員会社会教育課事業として「家庭教育学級」開始
(幼稚園・小学校・中学校 PTA)

昭和 52 年 「社会教育学級」開始
(子育てサークル等、女性・青年・コミュニティ活動)

昭和 55 年 「家庭教育学級」及び「社会教育学級」両事業を総称し、「地域社会教育共催事業」として、社会教育課から中央公民館に移管

平成 6 年 「地域社会教育促進事業」へ事業名称変更

平成 16 年 支援内容を「負担金方式」から「学習活動講師謝金支援方式」へ変更
「活動講師派遣事業」を新設

平成 17 年 「学習出前講座」新設

平成 18 年 玉山村との合併により、事業を玉山区へ拡充

平成 21 年 「学習出前講座」の名称を「学習選択講座」へ変更

平成 23 年 事業対象を保育園へ拡充

※ 原則として盛岡市立の幼・小・中は全学校登録していただきます。

盛岡市地域社会教育促進事業の概要

1 事業のねらい

「家庭教育学級」及び「社会教育学級」が行う家庭や地域の諸課題についての自主的な学習活動を支援し、その促進を図ることを目的として実施する事業です。

2 支援対象

団体		学習内容	組織
家庭教育学級		幼稚園、保育園、小・中学生の保護者等を対象に、家庭教育に関する学習	幼稚園・保育園、小・中学校PTA
社会教育学級 (10人以上)	就学前学級	就学前の子どもの保護者を対象に家庭教育に関する学習	子育てサークル等
	女性学級	女性を対象に、女性のかかえる生活上の課題の学習や一般教養に関する学習	女性団体
	青年学級	青年を対象に、生活上の課題の学習や一般教養に関する学習	青年団体
	コミュニティ学級	まちづくりをめざす市民を対象に、地域課題やコミュニティづくりに向けた学習	町内会等
	高齢者学級	高齢者を対象に、高齢期における課題に関する学習や生きがいづくりの学習	高齢者団体

3 学習内容

ア 家庭教育と子どもの健全育成	① 子どもの成長に応じた家庭の役割や子育てのあり方 ② 家庭と地域や学校との連携のあり方
イ 地域社会の教育力向上	③ 生活における課題解決策 ④ 地域づくりにおける住民の役割 ⑤ 地域における青少年の健全育成
ウ 身近な暮らしの安全・安心	⑥ 環境・防災・福祉問題への取組み ⑦ 食育、食文化について ⑧ 心と体の健康作り
エ 先人と郷土について学ぶ	⑨ 先人の生き方と郷土の理解 ⑩ 郷土の歴史や文化を学ぶ
オ 生きがいや生活力向上	⑪ 歴史・文化・芸術・科学などを学ぶ ⑫ その他一般教養など

支援

4 支援内容

学習機会の提供	
○公開講座への参加	公民館で開催する年2回の講演会への参加
○学びの集いへの参加	各学級（団体）の実践を学びあう交流会への参加
自主的な学習活動の支援	
A 学習選択講座の活用	教育委員会で設定した講座の活用 ※30の講座から一つ選択することができます。
B 学習活動講師謝金支援の活用	各学級（団体）が招聘した講師への謝金を支援 ※市の基準により年間15,200円を上限として支援します。

令和6年度 盛岡市地域社会教育促進事業 事業計画

1 **登録** ～事業活用の第1歩～登録届の提出をお願いします。

◇登録手続き・・・【家庭教育学級・社会教育学級登録届（様式第1号）】を提出してください。

○社会教育学級

◇A学習選択講座の利用を御希望の場合、令和6年5月24日（金）が締切となります。

○家庭教育学級

◇PTA組織のある盛岡市立の幼・小・中学校は全て毎年登録届を提出してください。

・事業の活用の有無に関わらず、令和6年5月24日（金）までに提出してください。

※提出は、中央公民館あてFAX又はメールによる提出（添書不要）でも構いません。

・事業説明会に持参していただいても構いません。

※メールで提出の場合、公民館からのメールが届く設定にしておいてください。

※**登録届が未提出の場合、各事業を利用できません**ので必ず提出してください。

※年間活動計画が未定の場合「未定」として提出してください。（決まり次第差替え）

2 **学習機会の提供**

（1）公開講座（一般の参加者もいます）

①公開講座Ⅰ 演題（仮）スポーツを通じたウェルビーイング（幸福）の創造

講師 講師 帝京科学大学 准教授 岩 沼 聡一郎 氏

開催日 令和6年7月28日（日） 10:00～11:30

会場 本館講堂 定員100名程度（含一般参加者）【託児有】

②公開講座Ⅱ 演題（仮）- 1日3分 - 相手の話に耳を傾けて

講師 講師 一般社団法人「Listening for peace 協会」認定傾聴インストラクター 伊 藤 實 氏

開催日 令和6年8月31日（土） 10:00～11:30

会場 本館講堂 定員100名程度（含一般参加者）【託児有】

（2）学びのつどい

①趣 旨 各学級の学習活動について、事例を参考に意見交換等を行います。

②日時等 2月14日（金）10:00～11:30 盛岡市中央公民館 大会議室

③事例交流 12月末までに報告書を提出していただきます。

◇報告書をもとに2月14日（金）に事例交流会を開催します。

報告書の中から優れた事例を選び紹介（発表）します。

・事務局から年度内の取組状況を報告

・社会教育学級、小中学校、就学前ごとに発表・紹介

・教育事務所社会教育主事より全体助言

※開催の具体的な方法については、後日通知します。

3 **自主的な学習活動の支援** A・Bとも派遣期間は令和6年6月～令和7年2月まで

A「学習選択講座」

① 教育委員会（公民館）が企画した講座を希望し、受講する講座です。（運営は各団体）

② 各学級（団体）の希望を調整するため、5月24日（金）が申込締切日になります。

③ 各学級（団体）の利用は、年に一つの講座のみとなります。

④ 講師への謝金は、中央公民館が支払います。

B「学習活動講師謝金支援」

① 各学級（団体）が講師に依頼し自主的に企画・運営する講座です。

② 予算調整のため、9月30日（月）が申込締切日になります。

③ 市の基準により、年間15,200円を上限として講師謝金を支援します。

④ 教育委員会が、講師への謝金の補助をします。講師の旅費等は各学級が負担します。

令和6年度 盛岡市地域社会教育促進事業 年間日程

○社会教育学級（地域団体等）

○家庭教育学級（幼保・小・中）

社会教育学級事業説明会〔4月26日(金)〕

← 同じ内容 →

家庭教育学級事業説明会〔5月10日(金)〕

登録届（様式第1号）〔21ページ〕 & A選択講座利用申請書（様式第2号）〔23ページ〕
中央公民館担当者宛提出 提出締め切り〔5月24日(金)〕

※提出後、公民館から1週間を目途に「A選択講座利用決定通知書」を送付します。その後、講師の先生と日程等について協議・調整して下さい。

選択講座を6月中に実施希望する場合は、提出期限前に必ず公民館の担当者まで相談ください

A 選択講座決定報告書（様式第3号）〔25ページ〕
提出締め切り〔6月28日(金)〕

公開講座Ⅰ「スポーツを通じたウェルビーイング（幸福）の創造」（仮題）
〔7月28日（日）〕【託児あり】

参加者が決定し次第、速やかに公民館に提出ください(様式第8号)〔31ページ〕

公開講座Ⅱ「- 1日3分 - 相手の話に耳を傾けて」（仮題）
〔8月31日（土）〕【託児あり】

B 講師謝金支援申請書（様式第4号）〔27ページ〕
提出締め切り〔9月30日(月)〕

但し、9月30日前に予算額を超えた場合は、謝金支援は打ち切りとなります。

学びのつどい
〔2月14日(金)〕【託児あり】

「A 学習選択講座」の講師派遣期間及び「B 学習活動講師謝金支援」の実施期間は、令和6年6月1日～令和7年2月28日です。

A 学習選択講座

(1) 内容

- ・教育委員会が選定した講師を登録した各学級（団体）へ派遣します。【年間一講座のみ】
- ・学級（各団体）では、謝金の経費を負担する必要はありません。
- ・原則、講座には中央公民館の担当者が訪問いたします。
（勤務状況により、訪問できない場合もありますので、御了承願います。）
- ・講師の派遣期間は、**令和6年6月1日（土）～令和7年2月28日（金）**です。

(2) 手続き

- ① 6ページ以降の表1から希望講座を選択し、【A 学習選択講座利用申請書（様式第2号）】
[23 ページ]を提出してください。希望が多い講座については希望どおりにならないこと
もありますので、第3希望まで御記入願います。

- **提出期限 家庭教育学級・社会教育学級とも 令和6年5月24日（金）**
※家庭教育学級は、5月10日の事業説明会にできるだけ持参・提出（希望する場合）
- 提出方法・・・中央公民館に直接持参、郵送、E-mail 送信、FAX（添書不要）
- 対象・・・・・・登録届を提出した学級の中で、学習選択講座を希望する学級

- ② 中央公民館から送付される学習選択講座利用決定通知書を受領後、日時・会場等につい
て講師と打ち合わせ、【A 学習選択講座決定報告書（様式第3号）】[25 ページ]を提出
してください。打合せ方法は、講師によって、電話・FAX・メール等の指定があります
のでこちらから送付される通知書で御確認ください。

※オンラインでの開催を希望する場合、オンラインの環境設定等について、講師並び
に事務局は行いませんので学級（団体）が主体的に取り組んでください。

- **提出期限 家庭教育学級・社会教育学級とも 令和6年6月28日（金）**
※ 提出期限以前に実施予定の場合は、実施日前に連絡してください。
- 提出方法・・・中央公民館に直接持参、郵送、E-mail 送信、FAX（添書不要）

- ③ 学習選択講座終了後、【A・B 学習活動実施報告書（様式第5号）】[29 ページ]に加え、
受講者の感想等をA4用紙〔参照：A・B講座感想回答書（様式第7号）〕[30 ページ]
にまとめ（箇条書きで構いません）、提出してください。

なお、講師謝金は報告書と感想の提出を受けて、講師への振り込み手続きが行われます。

- 感想回答書は参加者からの感想コピーでも構いません。
- 感想回答書の内容公表（他団体への紹介）の可否についてもご回答ください。
- 提出期限・・・講座終了後、2週間以内に提出してください。
- 提出方法・・・中央公民館に直接持参、郵送、E-mail 送信、FAX（添書不要）

(3) A 学習選択講座実施にあたっての役割分担

各 学 級	<ul style="list-style-type: none"> ・ 講師との期日・時間などの打合せ ・ 会場準備、会員へのお知らせ ・ 当日の運営・進行 ・ 旅費の支払い（団体の規定額）
中央公民館	<ul style="list-style-type: none"> ・ 学級へ講師決定の通知 ・ 各講座に原則同席・記録写真撮影 ・ 講師へ依頼状・礼状の送付 ・ 講師へ謝金の支払い

(4) 「A 学習選択講座」手続きの流れ

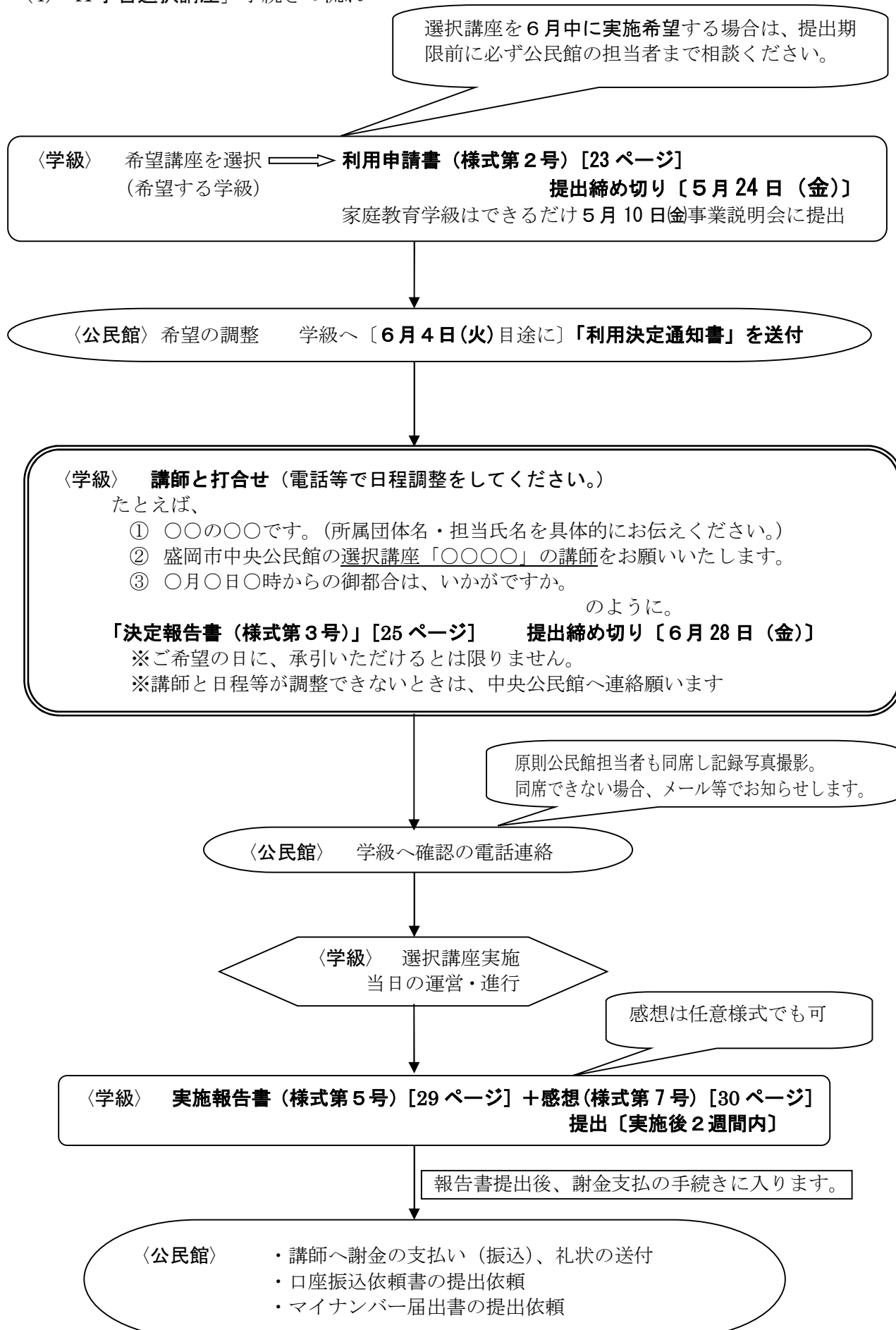


表1 「R6 学習選択講座一覧」(講座時間は特に表記のあるものを除いて標準90分間です。)

学習内容	No.	講 話 題	内 容	講 師
心 と 身 体 の 健 康	1	こころの危機をどう乗り越えるか ～より良い人生を送るために～ ※オンライン実施 不可	「こころの危機」は、誰にでも訪れる可能性があります。臨床心理士の立場から「こころの問題」をどう捉え、どう乗り切るか、新たな視点を提供します。 ※参加者個人負担 なし ※移動手段 自家用車	心理臨床オフィスすがわら代表 スクールカウンセラー 臨床心理士 菅 原 憲 氏
	2	①健康は足の裏から～心と身体のリラックス～ ②背中からのアプローチ ※オンライン実施 不可	①「自分の健康は自分で守る。」 足は健康のバロメーターです。足をもむことで身体の冷えをとり整えていきましょう。CD が使えるオーディオ機器をご用意ください。 ②ストレッチポールを使って肩や背中でのリラックスを体験してみましょう。CD が使えるオーディオ機器をご用意ください。(ストレッチポール貸出 20 名程度) ※参加者個人負担 330 円 ※移動手段 自家用車	日本フットセラピスト協会 JFTA トレーナー JCCA 日本コアコンディショニング協会 アドバンスドトレーナー 吉 田 みどり 氏
	3	①ストレッチポールで心も体もスッキリと！ ②骨盤底筋群を楽しく鍛えよう！ ③楽しく動いて脳を活性化！ ※オンライン実施 不可	①ストレッチポールは、筋肉が緩むことで骨格が整い、本来の正しい状態にリセットします。また、呼吸が深くなることにより、リラックス効果が得られます。(20 名程度まで) ②骨盤底筋群に感覚を入力し、働きを呼び覚まします。姿勢の安定化のほか、尿漏れ・失禁予防の効果が得られます。(20 名程度まで) ③同時にたくさんの動きをするなどして脳の活性化を促し、認知症予防につながります。また、楽しく笑い声が生まれることにより、元気・はつらつ度が増します。 ※参加者個人負担 なし ※移動手段 自家用車	総合型地域スポーツクラブ (一社) Bonds クラブ アシスタントマネージャー 日本コアコンディショニング協会 ベーシックインストラクター ひめトレ認定インストラクター シナプソロジー インストラクター 小 林 頼 子 氏

表1 「R6 学習選択講座一覧」(講座時間は特に表記のあるものを除いて標準90分間です。)

学習内容	No.	講 話 題	内 容	講 師
心 と 身 体 の 健 康	4	軽体操でリフレッシュ ※オンライン実施 不可	体を動かすことで、心も体もリフレッシュできます。みんなで楽しく体操を試してみましょう。 ※参加者個人負担 なし ※移動手段 自家用車	岩手県ジャズ体操協会 理事長 佐々木 悦子氏
	5	初めてのヨガ／親子ヨガ ／介護予防ヨガ 等 ※オンライン実施 可能	一人でも、親子でも(赤ちゃんや幼児・小・中学生)、高齢者でも、椅子に座ってもできるヨガ・・・様々な方々を対象としたヨガ講座で、自分の健康と向き合い、健やかで楽しい毎日にはしませんか。 ※参加者個人負担 なし ※移動手段 自家用車	認定NPO法人日本ヨガ連盟 インストラクター 梅原 麻梨子氏
	6	① パーソナルカラー(自分に似合う色)を知って、新しい自分発見! ② リンパを流してスッキリ体験! ※オンライン実施 不可	① あなたを輝かせる色は何色?自分に似合う色が分かると洋服選びやお洒落がうんと楽しくなります。パーソナルカラーの基礎を知り、春・夏・秋・冬のどのシーズンの色調が似合うかをグループレッスンします。(7～15名程度) ② 本講座はむくみ改善の為にリンパケアやヨガなどを取り入れた総合的なレッスンです。 講座の前後でモニタリングし、身体がどのように変化するか感じてみましょう。(20名程度) ※参加者個人負担 なし ※移動手段 自家用車	CSCA 認定パーソナルスタイルコーディネーター 認定NPO法人日本ヨガ連盟ヨガインストラクター 一般社団法人日本コンディショニング協会コンディショニングインストラクター リンパケアリスト 松木 リサ氏

表1 「R6 学習選択講座一覧」(講座時間は特に表記のあるものを除いて標準90分間です。)

学習内容	No.	講 話 題	内 容	講 師
心と身体の健康	7	<p>①体験！ 音楽療法 ～音楽を用いて健やか体験～</p> <p>②全身運動！歌声を磨いて気持ちよく歌いましょう</p> <p>※オンライン実施 不可</p>	<p>①その人がその人らしく健やかになることを目指し、音楽の持つ利点を(生理的・心理的・社会的働きを)意図的、計画的に活用する手法の一例を体験できます。</p> <p>②健康維持増進にもつながる、「姿勢・呼吸・発声」のウォーミングアップに始まり、参加者の歌声そのものを鍛えるための声楽曲に取り組みます。(参加者の声域に合わせた調で)</p> <p>③音楽を介して、幅広い年齢層での円滑な交流のお手伝いをします。</p> <p>④ミュージックベルを活用しての脳トレと合奏が可能です。</p> <p>※参加者個人負担 なし ※移動手段 自家用車</p>	<p>日本音楽療法学会認定音楽療法士 (財)日本オペラ振興会藤原歌劇団第16期研究生修了 岩手声楽研究会会員 山崎尚子氏</p>
先人	8	<p>実はこんなに面白いもりおか歴史バーチャル散歩</p> <p>※オンライン実施 不可</p>	<p>「盛岡もの識り検定」協力者の講師が、市内の旧町名の由来や南部家の裏話、先人たちや建造物のエピソードなど、盛岡暮らしがもっと楽しくなるお話です。</p> <p>※室内で映像を見ながらの学習です。</p> <p>※参加者個人負担 なし ※移動手段 自家用車</p>	<p>文化地層研究会 眞山重博氏</p>
歴史	9	<p>「いわて人物夜話」「文学にあらわれた新渡戸稲造」「先人を支えた妻たち」「新渡戸稲造の名言」「新渡戸稲造の失敗談」「新渡戸稲造をめぐる女性たち」など</p> <p>※オンライン実施 可能</p>	<p>新渡戸稲造と夏目漱石、野村胡堂と石川啄木、米内光政と金田一京助・・・先人同士の意外なかかわりは数多くあります。新渡戸稲造をはじめ岩手の先人を幅広く研究し、多数の著書もある講師から、「岩手の先人同士の意外なかかわり」や「新渡戸家の子育て」「先人を支えた妻たち」など、幅広いテーマで楽しく語っていただく講座です。</p> <p>※参加者個人負担 なし ※移動手段 要送迎</p>	<p>(一財)新渡戸基金理事長 米内光政会会長 藤井茂氏</p>

表1 「R6 学習選択講座一覧」(講座時間は特に表記のあるものを除いて標準90分間です。)

学習内容	No.	講 話 題	内 容	講 師
先 人 ・ 歴 史	10	「川柳の魅力」 「川柳で心豊かに」 「盛岡のむかし」 ※オンライン実施 不可	川柳の魅力と歴史について語ります。 また、「鶴彬」の川柳を通して、平和について考えます。(鶴彬と石川啄木) ※読み聞かせが子どもの成長に大切であること。※山岸界限を中心に盛岡の昔を探る。 ※参加者個人負担 なし ※移動手段 自家用車	岩手川柳連盟理事 いわて子ども川柳を育てる会 会長 宇 部 功 氏
	11	・ 日本の中の北日本 ・ 城柵と蝦夷 ・ アイヌ語系地名と蝦夷(えみし) ・ 前九年合戦と安倍氏 ・ 盛岡の街づくり ・ 縄文時代の岩手 など ※オンライン実施 可能	・「辺境」とされた古代の北東北は、その後、どのように日本の中で見られていたか。 ・ 蝦夷支配のための志和城などの城柵がどのように機能し、その政策は成功したのか。 ・ 現在も北東北各地に残るアイヌ語系地名から蝦夷や縄文人の言語を考える。 ・ 遺跡から安倍氏の台頭と挫折を探る。 ・ 盛岡の街づくりを段階別に復元 ・ 森林に依存する縄文社会の実態をさぐる ※参加者個人負担 なし ※移動手段 自家用車	岩手大学平泉文化研究センター 客員教授 考古学研究者 八 木 光 則 氏
	12	「カナダで活躍した明治の盛岡女性」 「盛岡の先人とホストタウンカナダ」 「カナダへの日本政府初の外交官杉村濬の生涯」 「新渡戸稲造とカナダ」 など ※オンライン実施 不可	私たちの知らなかった岩手の先人・盛岡の先人とカナダとの深い関係や、カナダで活躍した明治の盛岡女性について語っていただきます。 ※参加者個人負担 なし ※移動手段 公共交通機関	岩手カナダ移民史研究所 代表 菊 池 孝 育 氏

表1 「R6 学習選択講座一覧」(講座時間は特に表記のあるものを除いて標準90分間です。)

学習内容	No.	講 話 題	内 容	講 師
環境・防災・福祉	13	目からウロコの風呂敷活用術	レジ袋有料化になった今、風呂敷一枚をバッグに入れて買い物に行くとかわいいバッグにもなり、リュックにもなります。ピンを包む、スイカを包む、本も包めます。日本古来の結ぶ、包むについて学び、風呂敷等を使った、いろいろな包み方を実習してみましょう。サイズの違うふろしきを2枚ほどお持ち下さい。貸し出しもいたします。 ※参加者個人負担 なし ※移動手段 自家用車	こうや呉服店 女将 高 屋 裕美子 氏
		※オンライン実施 不可		
	14	きのこから知る自然環境／全国きのこ事情／きのこの不思議な世界／きのこで食育／身近な森林の魅力について	365日きのこTシャツを着用している講師。根っからの「きのこマニア」。日々菌活を合言葉に自然から感じ取る四季の移ろいを特用林産物(きのこ・山菜・炭・樹木等)を通じて、年齢を問わず伝え続ける活動を行っています。 ※参加者個人負担 なし ※移動手段 自家用車	山菜・きのこアドバイザー (きのこ王子) 外山森林公園 前管理人 盛岡広域森林組合 職員 高 橋 久 祐 氏
		※オンライン実施 可能		
	15	盛岡市防災マップを活用しよう	「盛岡市防災マップ」を使用して、防災情報を学習し、地域の実態に合った防災行動・減災行動のありかたについて考えます。 ※参加者個人負担 なし ※移動手段 公用車	危機管理防災課 危機防災係 (担当職員) 氏
	16	段ボールコンポストをつくろう！ ～台所のごみ減量大作戦～	台所の生ごみの減量とリサイクルを探る・生ごみの水切りについて・生ごみをたい肥にする段ボールコンポストの使い方について学びます。 ※参加者個人負担 実費 ※移動手段 公用車	資源循環推進課 資源化推進係 (担当職員) 氏
		※オンライン実施 可能		

表1 「R6 学習選択講座一覧」(講座時間は特に表記のあるものを除いて標準90分間です。)

学習内容	No.	講 話 題	内 容	講 師
環境・防災・福祉	17	認知症?・・・って ※オンライン実施 不可	どういう症状を認知症というのでしょうか..... 認知症あれこれ ※参加者個人負担 なし ※移動手段 自家用車	グループホーム今が一番館 施設長 横山 久子氏
	18	①地域支え合いマップの作成と活用 ②防災グッズをつくってみよう ※オンライン実施 可能	①いざというときにそなえて「地域支え合いマップ」を作ってみませんか? その大切さと活用方法について学びます。 ②新聞紙でつくるスリッパ、食器(皿)、タオルでつくる防災ずきん、段ボールでつくる簡易トイレなど、要望に応じて実際につくります。つくり方の紹介もします。新聞紙等をご準備ください。 ※参加者個人負担 なし ※移動手段 公用車	盛岡市社会福祉協議会 地域福祉課 (担当職員) 氏
食育・食文化	19	パンづくり講座 ※オンライン実施 不可	生地をこねるところから体験でき、フライパンで手軽にパンを焼き上げます。また、パンの食べ方・保存方法も教えます。一人当たり焼きあがったパンを4~5個、パン生地4~5個分持ち帰ります。また、ナンも焼いて食べます。 ※親子でも可。なお、講習ご予約は2ヶ月前までに。所要時間は2時間になります。 ※参加者個人負担 1,000円 ※移動手段 自家用車	レジュイール オーナー・ブーランジェ 桐山 太司氏
	20	コーヒー座談会 ※オンライン実施 不可	コーヒーの淹れ方など、多様な味わいを愉しみながら、コーヒー談義をしましょう。 ※参加者個人負担 2,200円 ※移動手段 自家用車	機屋(はたや) 店主 関 基尋氏

表1 「R6 学習選択講座一覧」(講座時間は特に表記のあるものを除いて標準90分間です。)

学習内容	No.	講 話 題	内 容	講 師
食育・食文化	21	お茶が教えてくれたこと ※オンライン実施 可能	中国、台湾でお茶修業。岩手で気仙茶づくり。お茶を通して、心・体・環境などを考えるお話です。30名位までなら、お茶を楽しみながらの講話も可。 ※参加者個人負担 一人当たりお茶代200円+(必要ならば)菓子代200円~300円程度 ※移動手段 自家用車	焙茶工房 しゃおしゃん 店主 前田千香子氏
	22	和菓子は我が子であり我が師でもある ※オンライン実施 不可	和菓子づくりをします。 同時に、父親として我が子にかかわってきた失敗談や、PTA役員として活動する中で持った子どもたちへの思いや願いを伝えます。 ※参加者個人負担 500円 ※移動手段 自家用車	馬ッコ本舗 みやざわ 代表取締役 和菓子一級技能士 宮澤祐一氏
親子・子育て	23	子どもと楽しむ お話の世界とブックトーク~おはなし会と本の紹介~ ※オンライン実施 不可	年齢に合ったおはなし会(ストーリーリング)とブックトーク(本の紹介)をします。他、要望に応じてお話を進めます。おうちの方や関心のある方のために手あそびやわらべうたの講習もしますのでご相談ください。 ※幼児や小学生のいらっしゃるお家の方や関心のある方が対象。 ※参加者個人負担 なし ※移動手段 要送迎	盛岡市中央公民館 読書指導員 野坂純子氏
	24	最高の子育て法 ※オンライン実施 可能	子育てとは、身体と共に心を育てることがとても重要。どうやって”人の心”が育てられるのか!親も子も幸せになる子育てポイントをお伝えします。 ※参加者個人負担 30円 ※移動手段 自家用車	ワネハート総合療術院院長 子育てサポート「みらいママ」主宰 メンタルケア心理士 親業訓練インストラクター 自然療法師 和漢薬膳師 小野寺昌子氏

表1 「R6 学習選択講座一覧」(講座時間は特に表記のあるものを除いて標準90分間です。)

学習内容	No.	講 話 題	内 容	講 師
親子・子育て	25	<p>「自分からできる子」を育てる親の魔法の言葉とは</p> <p>※オンライン実施 不可</p>	<p>「どうして何度言ってもわかんないのっ！」と何度もお子さんに言っていますか？</p> <p>何度言っても変わらないなら何度言ってもダメなんです。じゃあどうしましょう？</p> <p>働くお母さんとして子育てに悩みっぱなしだった講師が、後輩お母さんに贈りたい「自分も子どももちょっとラクになる」ワークショップです。</p> <p>※資料の印刷・配布をお願いします。</p> <p>※参加者個人負担 なし</p> <p>※移動手段 自家用車</p>	<p>日本支援助言士協会 コミュニティーカウンセラー</p> <p>アドラー東北勇気づけ ELM リーダー</p> <p>NPO 法人いわてアートサポートセンター所属</p> <p>東海林 千 秋 氏</p>
	26	<p>①”性”の健康と権利のお話～一人ひとりが自分らしく生きるために～</p> <p>②性暴力被害をめぐる社会情勢と課題～だれもが声をあげられる社会を目指して～</p> <p>③更年期を”輝年期””幸年期”で乗り切ろう！</p> <p>※オンライン実施 不可</p>	<p>①”性”と聞くと、いやらしいこと、恥ずかしいこと、と思いがちです。でも実は”性”は人間の権利であって、生き方そのものと関係する大切な概念です。本講座では、性の概念や、家庭や学校での包括的性教育の大切さ、性の多様性(LGBTQ+)のこと、そして自分らしく”性”を生きることについてお伝えします。どこに焦点化してお話しするかはご相談に応じます。</p> <p>②性暴力はDVや痴漢、ストーカーなど実は身近な出来事です。魂の殺人といわれる性暴力、それを取り巻く社会情勢の変化や今後の課題をみんなで考えてみませんか？</p> <p>③更年期を明るく幸せに乗り切っていくためには、どうすればいいの？長年助産師として女性の体に向き合ってきた立場で、そして自身も更年期を乗り切ってきた立場で、更年期を”輝年期””幸年期”にするためにどうするのか、お伝えいたします。</p> <p>※参加者個人負担 なし</p> <p>※移動手段 自家用車</p>	<p>岩手県立大学看護学部 教授</p> <p>専門：助産学、女性健康看護学 修士(教育学) 博士(看護学)</p> <p>助産師、看護師、保健師</p> <p>福 島 裕 子 氏</p>

表1 「R6 学習選択講座一覧」(講座時間は特に表記のあるものを除いて標準90分間です。)

学習内容	No.	講 話 題	内 容	講 師
生活力向上・一般教養	27	セルフケアレッスン ※オンライン実施 可能	からだの使い方、季節や不調に合わせて手軽にできるケアやストレッチ、呼吸を学びます。(どなたでも) ※参加者個人負担 なし ※移動手段 自家用車	セラピスト 高橋佳奈氏
	28	①「街もりおか」連載中! 「岩手言葉」の魅力と奥深さ ②伝わるコツを身に着けよう! アナ直伝の話し方講座(発声からスピーチまで) ③日本語って面白い! ④すぐに使える!身近な敬語講座 ⑤就職活動にも使える! 職場におけるコミュニケーション ⑥生き生きとした毎日のために!朗読の楽しさ ⑦テレビ局からコミュニティラジオまで!放送の世界のよもやま話 ⑧地元は意外に知らない盛岡の魅力、地域の魅力(市内各地域で対応可) ⑨盛岡&岩手ミステリーワールド ⑩さっそくやってみよう! マスコミと参加者を動かすPR法、広報戦略ほか ※オンライン実施 可能	①岩手人が気づいていない岩手の方言の魅力を様々な角度からユーモラスに解説する。(一番人気の演題) ②アナウンサー歴30年の経験から日常生活に役立つ「話し方」を伝授。 ③アナウンサー、記者、ディレクターとして言葉を扱ってきた講師が、言葉について語るエッセイ風講座 ④学校でも社会でも「敬語」を学ぶ機会は意外と少ないもの。体系的に解説します。(テキスト有) ⑤様々なキャリア教育、就職セミナーで教える講師が、具体的なコツを伝える。 ⑥音読や朗読は、老化予防にもいいという研究があります。一緒に声を出しましょう。 ⑦テレビ東京、めんこいテレビ、FM局を経験した講師が放送界の舞台裏を明かす! ⑧アイターンで移住してきたからこそ地域の魅力を感じる講師が、盛岡の魅力を独自の視点で語る。 ⑨歴史文化、古寺仏閣、不思議な伝説など盛岡や岩手をミステリーな視点で斬ります! ⑩メディア生活36年の講師が、地域のイベントや事業を売り込む際のマスコミ活用策と参加促進策を伝授。 ※参加者個人負担 なし ※移動手段 自家用車	・元・岩手めんこいテレビアナウンサー ・現・FM花巻放送局長兼フリーアナウンサー ・日本語しごとば協会認定講師 ・NPO法人未来図書館社会人講師 ・チャレンジドジャパニーズ障がい者就労支援講師 ・盛岡もの識り検定、はなまき通検定、宮古もてなし観光検定、たきざわ検定取得、賢治検定 取得 盛岡文化地層研究会員 落合昭彦氏

表1 「R6 学習選択講座一覧」(講座時間は特に表記のあるものを除いて標準90分間です。)

学習内容	No.	講 話 題	内 容	講 師
生活力向上・一般教養	29	心が伝わる 子どもが聴いてくれる話し方 子どもが話してくれる聴き方	コミュニケーションにおける重要なツールである「話す力」「聴く力」を向上させるセミナーです。 ～家族との関わりをもっと温かいものにする、相手と自分の気持ちを大切に作る会話のちから～	(株)a i びじねす 代表取締役 中 村 夢美子 氏
	30	①知って得するお金の話～上手な家計の整理術～ ②お金の終活セミナー ③資産形成の知恵セミナー	①知っているのと知らないのでは大きく変わってくるお話です。ご家庭の人生が経済的により良くなるために整理する上手な方法を伝授します。 ②相続診断士でもある講師が、「終活」の視点で、お金に関するセミナーを実施します。 ③これからの時代にお金についてどのように考えていけば資産が増えるのかお話しします。	日本ファイナンシャルプランナーズ協会認定AFP 金融広報アドバイザー ファイナンシャルプランナー 相続診断士 吉 田 長 美 氏



B 学習活動講師謝金支援

(1) 内容

- ・学級が行う講座等の学習活動に対し、市教育委員会が**講師の謝金を補助**します。
- ・**企画・講師選定・運営**等は、各学級（各団体）でお願いします。
実施期間は令和6年6月1日～令和7年2月28日です。
- ・謝金補助額は盛岡市の規定によるものとし、年間上限額を超えない範囲とします。

＜標準講座時間 90分＞

謝金額 基準	大学教授、医師、著名人など・・・・・・・・・・・・・・・・	(税込) 15,000円	(振込額) 13,469円
	大学准教授、特技を有する在住外国人の方など・・・・・・・・	10,000円	8,979円
	一般の講師の方、地域の方など・・・・・・・・・・・・・・・・	7,600円	6,825円
	講師の補助・協力者・・・・・・・・・・・・・・・・	3,000円	2,694円
※ 留意点			
・ 県・市職員等の公務員が講師となる場合は謝金支出ができない場合があります。 個人への支払いは、所得税と復興支援特別所得税が引かれます。(10.21%)			
年間 上限	家庭教育学級	15,200円	
	社会教育学級	15,200円	

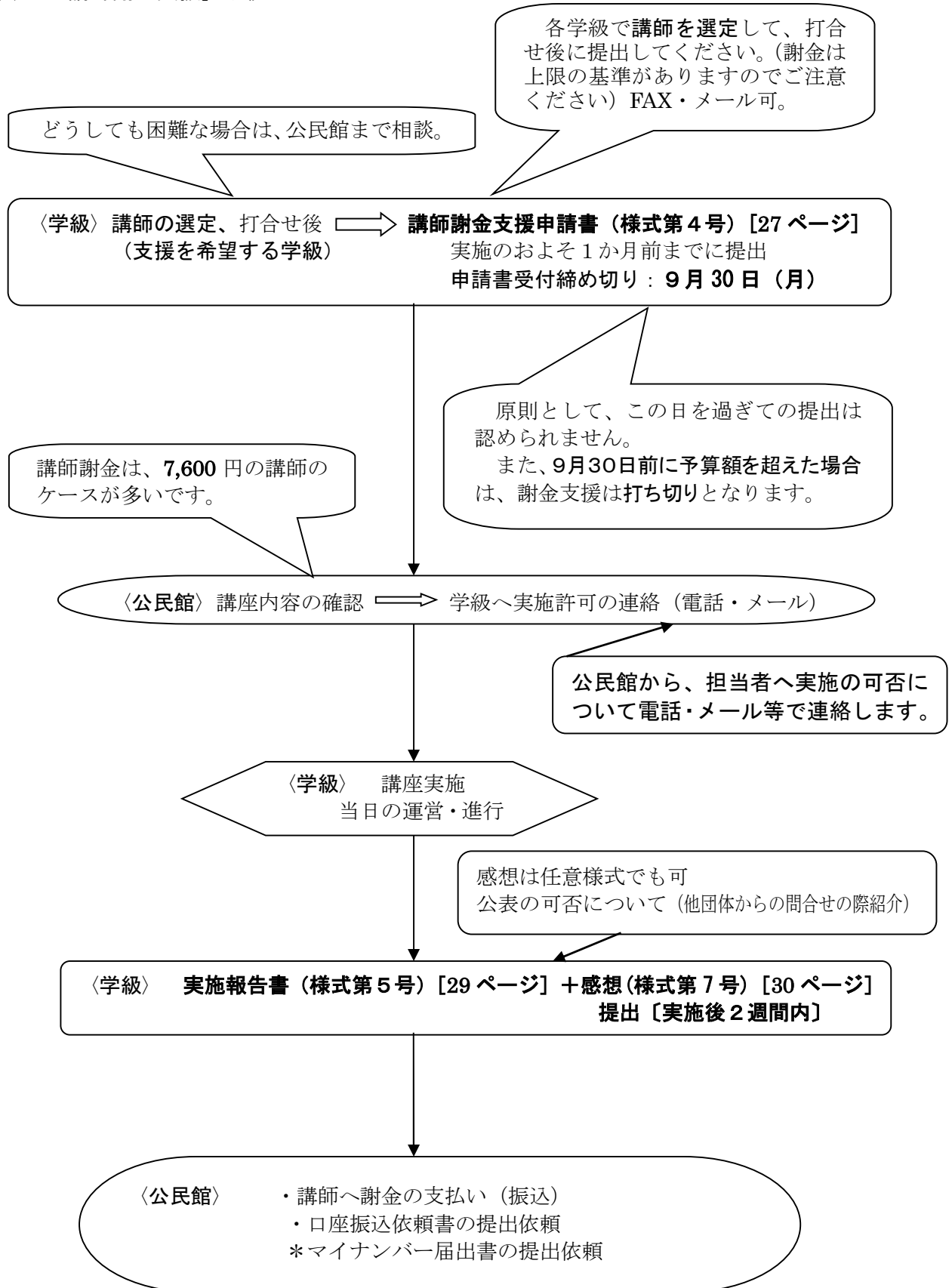
(2) 手続き

- ① 各学級で講師を選定、日時・会場・謝金額等について打ち合わせ、**【B 学習活動講師謝金支援申請書（様式第4号）】 [27 ページ]**を提出してください。
学習テーマや謝金補助額について、御不明な点はお問い合わせください。
※学習テーマや謝金補助額によっては、公民館から確認の連絡をする場合があります。
 - **提出期限・・・実施予定日のおよそ1カ月前まで**
活動は2月末日まで可能ですが、申請書受付は**9月30日（月）まで**です。
ただし、9月30日前に予算額を超えた場合、謝金支援は打ち切りとなります。
その際、無料の講座等を御案内できますので、お問い合わせください。
 - 対象・・・登録届を提出した学級の中で、謝金の支援を希望する学級
- ② 公民館から実施許可の連絡（電話・FAX等）を受けた後に講座を実施してください。
終了後2週間以内に、**【A・B 学習活動実施報告書（様式第5号）】 [29 ページ]**に加え、受講者の感想等をA4用紙〔参照：A・B講座感想回答書（様式第7号）〕 [30 ページ]にまとめ（箇条書きで構いません）、提出してください。（参加者感想のコピーでも構いません。）その際、感想を公表（他団体からの問合せの際紹介）していいかどうか、可否欄に○を記入下さい。

(3) B 学習活動講師謝金支援実施にあたっての役割分担

各学級	<ul style="list-style-type: none"> ・ 講座の企画、講師の選定 ・ 講師との期日、時間、講師報酬などの打合せ ・ 会場準備、会員へのお知らせ ・ 必要に応じて、講師への依頼状、礼状の送付 ・ 旅費の支払い ・ 当日の運営、進行、講師の送迎
中央公民館	<ul style="list-style-type: none"> ・ 講師へ謝金の支払い ・ マイナンバー届出書の取り扱い ・ 口座振込依頼書の取り扱い

(4) 「B 講師謝金支援」手続き



【資料】令和5年度≪B講師謝金支援≫利用状況例

家庭教育学級（幼稚園）

No.	団体名	講師名	講座名
1	太田 幼稚園	梅原 麻梨子	親子ヨガ
2	米内 幼稚園	おはなしポケット 篠原 恵美子	親子読み聞かせ講座
3		人形劇 こ☆しえる 代表 古賀 里佳子	親子人形劇観劇
4	仁王 幼稚園	前田 千香子	ゆったりお茶会 in Niou

家庭教育学級（小学校）

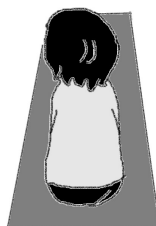
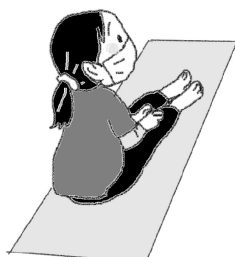
No.	団体名	講師名	講座名
1	仙北 小学校	野口 晃 男	後悔しない子育てのために
2	米内 小学校	高橋 佳 奈	親子でふれあい遊びを楽しもう
3	青山 小学校	岩井澤 通 代	発達障害の理解とその対応
4	太田東 小学校	東海林 千 秋	「自分からできる子」を育てる 親の魔法の言葉とは
5		梅原 麻梨子	初めてのヨガ
6	松園 小学校	赤澤 徳 俊	子どもの未来をつくる関わり方 ～子育ては自分に出会う旅～
7	月が丘 小学校	関村 和 絵	アンガーマネジメント
8		鈴木 り ほ	“ゲーム・ネット依存って何だろう” ～心と体の健康について考える～
9	永井 小学校	小野寺 靖	大人が知るべき子どもの姿勢と発育 ～猫背やスポーツ障害を防ぐ～
10	渋民 小学校	西里 真 澄	大切ないのちについて
11	生出 小学校	梅原 麻梨子	親子ヨガ教室 ～親子でリラックスタイム～
12	巻堀 小学校	八木 麻 美	お菓子作り教室（スイートポテトを作る）

家庭教育学級（中学校）

No.	団体名	講師名	講座名
1	下小路 中学校	臼 井 由紀子	思春期の君たちへ
2	見 前 中学校	細 矢 直 子	自宅で簡単に作れるカレーパン教室
3	飯 岡 中学校	吉 田 理 恵	思春期の心身の変化 ～生と性のお話～
4	渋 民 中学校	東海林 千 秋	「自分からできる子」を育てる 親の魔法の言葉とは

社会教育学級

No.	団体名	講師名	講座名
1	わんぱく広場 (就学前団体)	岩 淵 みどり	親子体操
2		東 有 香	英語リトミック
3	わくわくクラブ (女性団体)	関 邦 昭	リユート演奏を楽しもう
4		熊 谷 謙 一	フルート演奏を楽しもう！
5	コスモスの会 (女性団体)	沼 崎 聡 子	日本の美しい伝統工芸にチャレンジ 水引細工のあわじ玉を作しましょう。
6		眞 山 重 博	歩かない街散歩・わが街を知る楽しい 歴史探訪 ～巻11～仙北町界隈
7	西松園ひまわりクラブ (高齢者団体)	横 山 久 子	認知症・・・って？



(様式第1号)

家庭教育学級・社会教育学級登録届(全)(記入例)

PTA組織のある盛岡市立幼・小・中学校は、**全て**登録していただきます。〇年〇月〇日

盛岡市教育委員会 教育長 様

学級名 〇〇小学校家庭教育学級

学級住所 〒 盛岡市 〇〇〇

代表者名 〇〇 〇〇
(学校の場合はPTA会長名)

電話番号 019-〇〇〇-〇〇〇〇

活動予定が、未定の場合「未定」として、計画ができ次第、「差し替え」してください。

次のとおり届け出ます。

【提出期限 5月24日(金)】

学級種別 ○をつけてください	<input checked="" type="radio"/> 家庭教育学級 <input type="radio"/> 社会教育学級 (就学前・女性・青年・コミュニティ・高齢者)				
学習目標	(例)・子どもの健やかな成長にむけて、子育てについての教養を高めよう。 ・会員の親睦を深めるとともに家庭教育の充実を図る。				
会員数	234人				
主な活動場所	〇〇小学校				
年間活動予定	回数	月	学習内容	講師	支援*
	1	7月	知って得ずるお金の話 オンラインで	〇 〇 〇 〇 氏	A
	2	8月	校長講話(座談会)	〇〇 〇〇 校長	
	3	10月	子育て・孫育て・自分育ち	〇 〇 〇 〇 氏	
	4	11月	歩くエアロビクス	〇 〇 〇 〇 氏	B
	5	11月	子育て支援講座	〇〇 〇〇 先生	
	6	2月	講演会 予定	未定	B
連絡担当者	氏名	△△ △△ どちらか・どれかに○を付けて下さい			
	住所	〒 盛岡市 〇〇 個人・団体			
	電話・FAX番号	電話 *必須です FAX*お持ちの場合(学校等のFAX番号可)			
	携帯電話メールアドレス	*緊急連絡用として、差し支えなければ、記入してください。事務用PCからのE-mailを受信できるアドレスを御記入下さい ※同時に他の担当の方へのメール送信も可能です。⇒メール送信を御希望なされる場合、担当宛、依頼メールをお送り下さい。			

* 活動予定の中で、「A 学習選択講座」「B 学習活動講師謝金支援」の利用を希望する場合は、「支援」の欄にA・Bの別を記入してください。

請求メール等送信先 中央公民館 家庭教育学級担当宛 chuo.ph@city.morioka.iwate.jp

(様式第1号)

家庭教育学級・社会教育学級登録届(全)

令和 年 月 日

盛岡市教育委員会 教育長 様

学級名

学級住所 〒

代表者名

(学校の場合はPTA会長名)

電話番号

次のとおり届け出ます。

【提出期限 5月24日(金)】

学級種別 ○をつけてください	家庭教育学級 社会教育学級 (就学前・女性・青年・コミュニティ・高齢者)				
学習目標					
会員数	人(家庭教育学級の場合はPTA会員数)				
主な活動場所					
年間活動予定	回数	月	学習内容	講師	支援*
	1	月
	2	月
	3	月
	4	月
	5	月
連絡担当者	氏名	【事務局・代表・担当者 教職員・PTA役員】			
	住所	〒	個人・団体		
	電話・FAX番号	電話	FAX		
	携帯電話 メールアドレス				

※ 活動予定の中で、「A 学習選択講座」「B 学習活動講師謝金支援」の利用を希望する場合は、「支援」の欄にA・Bの別を記入してください。

※ 連絡担当者が複数いらっしゃる場合は、余白に氏名、電話・FAX・メールアドレスを御記入ください。

(様式第2号) A 学習選択講座利用申請書 (記入例)

令和 ○年 ○月○○日

盛岡市教育委員会 教育長 様

6月に「A選択講座」の実施を希望する場合、公民館へ連絡を!

学級名 ○○小学校家庭教育学級
 連絡担当者名 △△ △△ 学校・PTA・学級

どれかに○を

FAX 番号 *あれば 携帯 or 電話番号 *必須です
 E-mail アドレス *PC からの E-mail 受信可能な設定にしてください

次のとおり申請します。

【提出期限 5月24日(金) (調整が必要なため期限を設けます)】
内容詳細は P.6~15を御確認ください

No.	講話題	希望	No.	講話題	希望
1	こころの危機をどう乗り越えるか ~より良い人生を送るために~		16	段ボールコンポストを つくってみよう	
2	①健康は足の裏から~心と身体の リラックス~ ②背中からのアプローチ		17	認知症?・・・って	
3	①ストレッチポールで心も体もス ッキリと! ②骨盤底筋群を楽しく鍛えよう!		18	「地域支え合いマップの作成と活用」 「防災グッズをつくってみよう」	
4	軽体操でリフレッシュ		19	パンづくり講座	3
5	初めてのヨガ/親子ヨガ/介護予 防ヨガ 等	2	20	コーヒー座談会	
6	① パーソナルカラー(自分に似合う 色)		21	お茶が教えてくれたこと	
7			22	和菓子は我が子であり 我が師でもある	
8			23	子どもと楽しむ お話の世界とブック トーク~おはなし会と本の紹介~	
9			24	最高の子育て法	
10	「川柳の魅力」「川柳で心 を癒す」 「盛岡のむかし」		25	「自分からできる子」を育てる親 の魔法の言葉とは	
11	・日本の中の北日本・城柵と蝦夷 ・アイヌ語系地名と蝦夷(えみし) ・前九年合戦と安倍氏・盛岡の街 づくり・縄文時代の岩手 など	1 ⊕	26	①“性”の健康と権利のお話②性暴力被 害をめぐる社会情勢と課題③更年期を “輝年期”“幸年期”で乗り切ろう!	
12	「カナダで活躍した明治の盛岡女性」ほか 盛岡の先人とホストタウンカナダなど		27	セルフケアレッスン	
13	目からウロコの風呂敷活用術		28	単なる方言ではない「岩手言葉」の魅力と奥深さ ほか演題多数「放送の世界のよもやま話など」	
14	きのこから知る自然環境/全国きのこ事 情/きのこの不思議な世界/きのこで食 育/身近な森林の魅力について		29	心が伝わる 子どもが聴いてくれる話 し方 子どもが話してくれる聴き方	
15	盛岡市防災マップを活用しよう		30	知って得するお金の話 ~上手な家計の整理術	

オンラインでの実施を希望する
場合、その講座がオンラインでの
実施が可能かどうかを確認し、希
望の順位の次に ⊕ を記入してく
ださい。
例: 1 ⊕、2 ⊕、3 ⊕

* 太枠内「希望」の欄に、第1・第2希望をそれぞれ数字で1・2・3と記入してください。
第3希望まで記入願います。オンライン実施希望の場合、順位の次に ⊕ を記入してください。
 第1希望のみの記入はご遠慮ください。

(様式第2号) A 学習選択講座利用申請書

令和 年 月 日

盛岡市教育委員会 教育長 様

学 級 名

連絡担当者名 学校・PTA・学級

FAX 番号 携帯 or 電話番号

E-mail アドレス

次のとおり申請します。

【提出期限 5月24日(金)までに(調整が必要なため期限を設けます)】

内容詳細は P.6～15を御確認ください

No.	講話題	希望	No.	講話題	希望
1	こころの危機をどう乗り越えるか ～より良い人生を送るために～		16	段ボールコンポストを つくってみよう	
2	①健康は足の裏から～心と身体の リラックス～ ②背中からのアプローチ		17	認知症?・・・って	
3	①ストレッチポールで心も体もス ッキリと! ②骨盤底筋群を楽しく鍛えよう!		18	「地域支え合いマップの作成と活用」 「防災グッズをつくってみよう」	
4	軽体操でリフレッシュ		19	パンづくり講座	
5	初めてのヨガ/親子ヨガ/介護予 防ヨガ 等		20	コーヒー座談会	
6	① パーソナルカラー(自分に似合う 色)を知って、新しい自分発見! ② リンパを流してスッキリ体験!		21	お茶が教えてくれたこと	
7	体験! 音楽療法 ～音楽を用いて健やか体験～		22	和菓子は我が子であり 我が師でもある	
8	実はこんなに面白い もりおか歴史バーチャル散歩		23	子どもと楽しむ お話の世界とブック トーク～おはなし会と本の紹介～	
9	「いわて人物夜話」「文学にあらわれた新渡戸稲造」 「先人を支えた妻たち」「新渡戸稲造の名言」「新渡 戸稲造の失敗談」「新渡戸稲造をめぐる女性たち」な ど		24	最高の子育て法	
10	「川柳の魅力」「川柳で心豊かに」 「盛岡のむかし」		25	「自分からできる子」を育てる親 の魔法の言葉とは	
11	・日本の中の北日本・城柵と蝦夷 ・アイヌ語系地名と蝦夷(えみし) ・前九年合戦と安倍氏・盛岡の街 づくり・縄文時代の岩手 など		26	①“性”の健康と権利のお話②性暴力被 害をめぐる社会情勢と課題③更年期を “輝年期”“幸年期”で乗り切ろう!	
12	「カナダで活躍した明治の盛岡女性」ほか 盛岡の先人とホストタウンカナダなど		27	セルフケアレッスン	
13	目からウロコの風呂敷活用術		28	単なる方言ではない「岩手言葉」の魅力と奥深さ ほか演題多数「放送の世界のよもやま話など」	
14	きのこから知る自然環境/全国きのこ事 情/きのこの不思議な世界/きのこで食 育/身近な森林の魅力について		29	心が伝わる 子どもが聴いてくれる話 し方 子どもが話してくれる聴き方	
15	盛岡市防災マップを活用しよう		30	知って得するお金の話 ～上手な家計の整理術	

* 太枠内「希望」の欄に、第1・第2希望をそれぞれ数字で1・2・3と記入してください。
第3希望まで記入願います。オンライン実施希望の場合、順位の次に④を記入してください。
第1希望のみの記入はご遠慮ください。

(様式第3号)

A 学習選択講座決定報告書（記入例）

令和 ○年 ○月○○日

盛岡市教育委員会 教育長 様

学級名 ○○小学校家庭教育学級.....

学級住所 〒 盛岡市 ○○○.....

連絡担当者名 △△ △△ 学校・PTA・学級

公民館から送付される「A利用決定通知書」を受領後に、講師と日時、会場等を打合せ、「A決定報告書(様式第3号)」を提出してください。

どれかに○を

電話番号 *必須です 携帯番号 *お持ちの場合.....

日中に連絡可能な番号を記入してください

E-mail アドレス *PCからのE-mail受信可能な設定にしてください.....

次のとおり決定しましたので報告します。

【提出期限 6月28日(金)】

講 話 題	(例) 暮らしの中の身近な法律
講 師	○ ○ ○ ○ 氏
学習内容	(例) 身の回りにおける法的な問題(契約・婚姻・親族・相続など)について 専門家から講話していただきます。
日 時	○年 ○月○○日(○曜日) 13時30分～15時00分
会 場	○○小学校 会議室
参加予定人数	30人

(様式第3号)

A 学習選択講座決定報告書

令和 年 月 日

盛岡市教育委員会 教育長 様

学 級 名

学 級 住 所 〒

連絡担当者名 学校・PTA・学級

電話番号 携帯番号

E-mail アドレス

次のとおり決定しましたので報告します。

【提出期限 6月28日(金)】

講 話 題	
講 師	
学習内容	
日 時	令和 年 月 日 (曜日) 時 分～ 時 分
会 場	
参加予定人数	人

(様式第4号)

B 学習活動講師謝金支援申請書（記入例）

令和 ○年 ○月○○日

盛岡市教育委員会 教育長 様

9月30日(月)が申請期限です。

学級名○○小学校家庭教育学級.....

6月に「B 講師謝金支援」の利用を希望する場合は、早期の提出を

学級住所 〒盛岡市 ○○○.....

連絡担当者名△△ △△..... 学校・PTA・学級

電話番号 *必須です 携帯番号 *お持ちの場合 どれかに○を

日中に連絡可能な番号を記入してください

E-mail アドレス*PCからのE-mail受信可能な設定にしてください.....

次のとおり申請します。

*「A 学習選択講座」の講師謝金には、この用紙は使用しません。

【申請書受付期限 9月30日(月)】

開催日時	○年○月○日（○曜日） ○時○分～○時○分
会場	○○小学校 多目的ホール
参加人数	100人（予定）
講 話 題	（例） 子育て・孫育て・自分育ち
講 師	職名・肩書 元○○小学校長 氏 名 ○ ○ ○ ○ 氏 連絡先電話 019-○○○-○○○○ ※ 講師の補助・協力者があれば、その方の氏名も記入ください。
謝 礼	例 7,600円 ※ 講師の補助・協力者がある場合は、この欄と一緒に記入してください。 例 3,000円（協力者名 ○○ ○○）
学習内容	（学習したい内容を記入してください） （例） ・子どもを伸ばす言葉かけ ・情報教育の大切さと活かし方

(様式第4号)

B 学習活動講師謝金支援申請書

令和 年 月 日

盛岡市教育委員会 教育長 様

学 級 名

学 級 住 所 〒

連絡担当者名 学校・PTA・学級

電話番号 携帯番号

E-mail アドレス

次のとおり決定しましたので報告します。

*「A 学習選択講座」の講師謝金には、この用紙は使用しません。

【申請書受付期限 9月30日(月)】

開催日時	年 月 日 (曜日) 時 分～ 時 分
会 場	
参加人数	人 (予定)
講 話 題	
講 師	職名・肩書 氏 名 連絡先電話
謝 礼	円
学習内容	(学習したい内容を記入してください)

(様式第5号)

A・B 学習活動実施報告書 (記入例)

令和 ○年○○月○○日

盛岡市教育委員会 教育長 様

学 級 名○○小学校家庭教育学級.....

学 級 住 所 〒盛岡市 ○○○.....

講座終了後、2週間以内に「A・B
実施報告書」と感想を提出ください
※感想回答書(様式第7号)利用

代 表 者 名○○○○.....

どれかに○を

連絡担当者

学校・PTA・学級

日中に連絡可能な番号を記入してください

電話番号 *必須です 携帯番号 *お持ちの場合

E-mail アドレス *PCからのE-mail受信可能な設定にしてください.....

次のとおり実施しましたので報告します。 【提出期限 講座実施後2週間以内】

利用事業 ○をつけてください	A 学習選択講座 B 学習活動講師謝金支援
開催日時	○年○○月○○日(○曜日) ○○時○○分～○○時○○分
会 場	○○小学校 多目的ホール
参加人数	100人 (男 35人・女 65人)
講 話 題	(例) 子育て・孫育て・自分育ち
実施形態 ○をつけてください	1 講義 2 実習 3 グループトーク 4 相談
講 師	職名・肩書 元○○小学校長 氏 名 ○○○○ 氏 ※ 講師の補助・協力者があれば、その方の氏名も記入ください。
謝 礼	例 7,600円(「B謝金支援」利用時のみ記入してください) ※ 講師の補助・協力者があれば、その金額も別に記入ください。
学習内容	(学習した内容について記入してください) (例) ・子どもを伸ばす言葉かけ ・金銭教育の大切さと活かし方
担当者の感想 (○をつけてください) *あてはまる数字に○をつけてください	
全体的な印象	1 満足 2 どちらかという満足 3 どちらかという不満 4 不満
レ ベ ル	1 ちょうど良い 2 やさしい 3 少し難しい 4 とても難しい
内 容 理 解	1 良く分かる 2 だいたい分かる 3 あまり分からない 4 分からない
目的と内容	1 合っている 2 だいたい合っている 3 少しずれている 4 ずれている
参 加 人 数	1 ちょうど良い 2 多い 3 少ない

(様式第5号)

A・B 学習活動実施報告書

令和 年 月 日

盛岡市教育委員会 教育長 様

学級名

学級住所 〒

代表者名

連絡担当者名 学校・PTA・学級

電話番号 携帯番号

E-mail アドレス

次のとおり実施しましたので報告します。

【提出期限 講座実施後2週間以内】

利用事業 ○をつけてください	A 学習選択講座 B 学習活動講師謝金支援
開催日時	年 月 日 (曜日) 時 分～ 時 分
会場	
参加人数	人 (男 人・女 人)
講 話 題	
実施形態 ○をつけてください	1 講義 2 実習 3 グループトーク 4 相談
講 師	職名・肩書 氏 名
謝 礼	円 (「B 謝金支援」利用時のみ記入してください)
学習内容	(学習した内容について記入してください)
担当者の感想 (○をつけてください)	
全体的な印象	1 満足 2 どちらかというと満足 3 どちらかというと不満 4 不満
レ ベ ル	1 ちょうど良い 2 やさしい 3 少し難しい 4 とても難しい
内 容 理 解	1 良く分かる 2 だいたい分かる 3 分かにくい 4 分からない
目的と内容	1 合っている 2 だいたい合っている 3 少しずれている 4 ずれている
参 加 人 数	1 ちょうど良い 2 多い 3 少ない

(様式第7号)

A・B 講座感想回答書

令和 年 月 日

学 級 名

連絡担当者名 学校・PTA・学級

電話または携帯番号

開催日時	
講 話 題	
講 師	
感 想	

※ 他団体等への感想公開 可 ・ 不可

※ 本様式によらず、参加者からの感想のコピー等でも構いません。

送信先：盛岡市中央公民館 FAX

019-653-3505

E-mail

chuo.ph@city.morioka.iwate.jp

(様式第8号)

「公開講座Ⅰ・Ⅱ」参加申込用紙

新型コロナウイルス感染防止対策用（連絡先入）

学級名： _____

担当者： _____ 事務局・学校・PTA・学級

電話： _____

公開講座Ⅰ		公開講座Ⅱ	
参加者	氏名	参加者	氏名
	連絡先		連絡先
	氏名		氏名
	連絡先		連絡先
	氏名		氏名
	連絡先		連絡先
	氏名		氏名
	連絡先		連絡先
	氏名		氏名
	連絡先		連絡先
	氏名		氏名
	連絡先		連絡先

年度当初に全ての参加者を決める団体は、全てに記入していただいてもかまいません。

1回ごとに参加者を決める団体は、どれか一つの欄をご利用ください。

送信先：
 盛岡市中央公民館 FAX 019-653-3505
 E-mail chuo.ph@city.morioka.iwate.jp

(様式第9号)

託児申込用紙

(公開講座 ・ 学びのつどい)

中央公民館 処 理 欄

団 体 名

担 当 者 名

電 話 番 号

○参加申込書とともに提出してください。(窓口・郵送・FAX・E-mailのいずれか)
(申込締切厳守です。当日申込はできません。)

○ **キャンセルの場合は、必ず事前に御連絡ください。**(電話・メール又はFAX)

○ 当日、咳や鼻水等体調の悪いお子さんは託児できません。

○ 説明会当日の託児時間は **9:45～11:45** です。(受付はあらかじめ示した場所)

○ 当日受付の際、保護者の方と面談しながらお子様の様子についてお伺いします。

○ 終了後は「託児室」までお迎えをお願いします。

○ 就学前のお子さまについて、託児いたします。(小学生は託児対象になりません。)

	お 子 様			保 護 者	
	(ふりがな) 氏 名	性別	年齢 月 齢	(ふりがな) 氏 名	当日の緊急連絡先 (携帯電話など)
1		男・女	歳 ヶ月		
2		男・女	歳 ヶ月		
3		男・女	歳 ヶ月		
4		男・女	歳 ヶ月		
5		男・女	歳 ヶ月		

<お子様について、特に注意すべき点がございましたら御記入ください。>

※ 食べ物・飲み物の用意はございませんので、お茶または水、おやつをお持ちくださいますようお願いいたします。(安全のため、飴やガムは持ち込まないでください)

申込先：盛岡市中央公民館 〒020-0013 盛岡市愛宕町 14-1

FAX 019-653-3505

E-mail chuo.ph@city.morioka.iwate.jp

❁ Q & A ❁

Q&A 1～6

A 「学習選択講座」 について	<p>Q1 「A 学習選択講座」が希望通りになりませんでした。 でも、どうしても当初希望した講師の講座を受けたいです。</p>
	<p>A1 「A 学習選択講座」は、「1人の講師につき原則2学級程度まで」と回数を設定しておりますので、希望する学級が多数になった場合は抽選となり、ご希望に添えないことがあります。 ただし、講師によっては「B 講師謝金支援」の利用での講座を開催できる場合がありますので、中央公民館の担当者までお問い合わせください。</p>
	<p>Q2 「A 学習選択講座」は1学級1回までの利用ですが、どうしても2回利用したいです。</p>
	<p>A2 申し訳ありませんが、「A 学習選択講座」は、1学級1回までと設定しています。 ただし、講師によっては「B 講師謝金支援」の利用での講座を開催できる場合がありますので、中央公民館の担当者までお問い合わせください。</p>
B 「学習活動講師謝金支援」 について	<p>Q3 「B 講師謝金支援」を利用できるのは何回までですか。</p>
	<p>A3 限度額内であれば、回数の制限はありません。 例えば限度額は15,200円なので、7,600円を2回でも、5,000円ずつ3回でも構いません。 ただし、年度を越えての繰越しはできません。</p>
	<p>Q4 「B 講師謝金支援」で講師に支払う謝金支援について、資料に載っている基準を見ましたが、いくらお支払いしたらいいかわかりません。</p>
	<p>A4 一般の講師は、7,600円をお願いしています。 ご不明な点がございましたら、中央公民館の担当者までお問い合わせください。</p>
	<p>Q5 「B 謝金支援」で実施例から講師を選定したい。連絡先を教えてください。</p>
	<p>A5 「B 謝金支援」は、原則、各学級（団体）で講師を選定することが事業の趣旨です。実施例の学級（団体）への問い合わせや会員の口コミ、ネット検索等が有効な選定方法です。 また、講師の選定については、中央公民館ホームページにある「学びの循環推進事業一般コース」の「指導者一覧」を参考にされてもよろしいと思われます。 困難な場合は、中央公民館担当者まで相談してください。</p>
<p>Q6 「B 謝金支援」で自分たちの会員から講師を選定したいが、許可されるか。</p>	
<p>A6 各学級（団体）の会員の中から講師を選定して「B 講師謝金支援」の申請はできません。中央公民館担当者まで相談してください。</p>	

講師の謝金関係について	<p>Q7 講師への謝金の振込金額が、申請した金額よりも少ないです。</p>
	<p>A7 個人へ謝金を支払う場合、所得税（金額の10%）と復興特別所得税（所得税額の2.1%）を控除してから振り込みます。</p> <p>例として、7,600円の謝金にたいして、<u>所得税760円+復興税15円</u>を合わせた775円が控除されて、講師の口座には、</p> <p style="text-align: center;">7,600円-775円=6,825円が振り込まれます。</p> <p>B 謝金支援の場合、事前に講師の了承を得てください。</p>
	<p>Q8 講師謝金が30,000円かかります。「B 学習活動講師謝金支援」の制度を使って、上限額の15,200円を支援していただくことはできますか。</p>
	<p>A8 謝金支援の金額については、基本的には、盛岡市の基準によります。中央公民館の担当者に御相談下さい。</p>
その他	<p>Q9 「A 学習選択講座」と「B 学習活動講師謝金支援」は、どちらか一方しか利用できないのですか。</p>
	<p>A9 どちらも利用できます。ただし、「A 学習選択講座」は、年に一度、講師一人だけになりますし、「B 学習活動講師謝金支援」は、限度額が15,200円となります。</p>
	<p>Q10 「A 学習選択講座」「B 学習活動講師謝金支援」のどれも利用していません。登録届を出さなくてもいいですか。</p>
	<p>A10 盛岡市立の幼稚園・小学校・中学校は、会員数の確認のため、毎年全ての学校に登録届を提出していただいていますのでご協力ください。</p> <p>また、社会教育学級で、「A 学習選択講座」も「B 学習活動講師謝金支援」も利用するかどうか決まってはいない団体でも、「登録届だけは出しておいて、制度を利用する際に備える」という団体もあります。</p>
	<p>Q11 中央公民館の担当者から送ったというメールが届きません。</p>
<p>A11 学級（団体）で受信する機器が、携帯電話やスマートフォンの場合、防犯上の理由などから、コンピュータからのメールが受信できないように設定している場合が多くあります。中央公民館からお送りするメールは、事務用コンピュータから送信していますので、受信できない可能性もあります。次の対処方法が考えられます。</p> <ol style="list-style-type: none"> ① 携帯電話やスマートフォンのメール受信設定を変える。 ② 受信先を家庭用パソコンに変更する。 ③ （家庭教育学級の場合）学校・幼稚園の担当の先生に相談し、学校の事務用パソコンで受信してもらう。 <p>その他にも方法が考えられますので、公民館の担当者に御相談下さい。</p>	