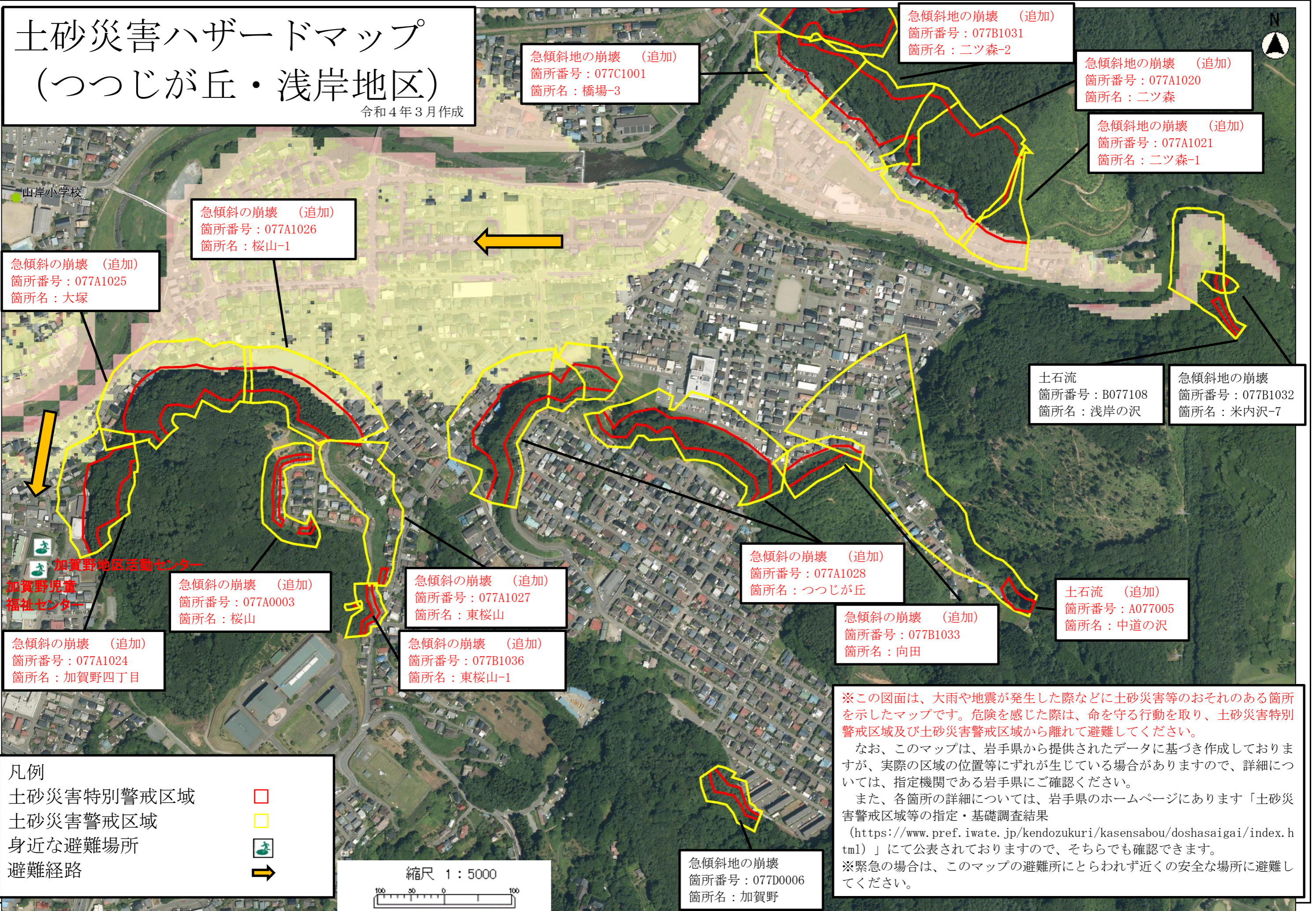


土砂災害ハザードマップ (つつじが丘・浅岸地区)

令和4年3月作成



急傾斜地の崩壊 (追加)
箇所番号：077C1001
箇所名：橋場-3

急傾斜地の崩壊 (追加)
箇所番号：077B1031
箇所名：ニツ森-2

急傾斜地の崩壊 (追加)
箇所番号：077A1020
箇所名：ニツ森

急傾斜地の崩壊 (追加)
箇所番号：077A1021
箇所名：ニツ森-1

急傾斜の崩壊 (追加)
箇所番号：077A1026
箇所名：桜山-1

急傾斜の崩壊 (追加)
箇所番号：077A1025
箇所名：大塚

土石流
箇所番号：B077108
箇所名：浅岸の沢

急傾斜地の崩壊
箇所番号：077B1032
箇所名：米内沢-7

急傾斜の崩壊 (追加)
箇所番号：077A1028
箇所名：つつじが丘

土石流 (追加)
箇所番号：A077005
箇所名：中道の沢

加賀野地区活動センター
加賀野児童福祉センター

急傾斜の崩壊 (追加)
箇所番号：077A0003
箇所名：桜山

急傾斜の崩壊 (追加)
箇所番号：077A1027
箇所名：東桜山

急傾斜の崩壊 (追加)
箇所番号：077B1033
箇所名：向田

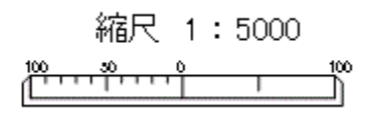
急傾斜の崩壊 (追加)
箇所番号：077A1024
箇所名：加賀野四丁目

急傾斜の崩壊 (追加)
箇所番号：077B1036
箇所名：東桜山-1

急傾斜地の崩壊
箇所番号：077D0006
箇所名：加賀野

凡例

- 土砂災害特別警戒区域 □
- 土砂災害警戒区域 □
- 身近な避難場所
- 避難経路



※この図面は、大雨や地震が発生した際などに土砂災害等のおそれのある箇所を示したマップです。危険を感じた際は、命を守る行動を取り、土砂災害特別警戒区域及び土砂災害警戒区域から離れて避難してください。

なお、このマップは、岩手県から提供されたデータに基づき作成しておりますが、実際の区域の位置等にずれが生じている場合がありますので、詳細については、指定機関である岩手県にご確認ください。

また、各箇所の詳細については、岩手県のホームページにあります「土砂災害警戒区域等の指定・基礎調査結果 (<https://www.pref.iwate.jp/kendozukuri/kasensabou/doshasaigai/index.html>)」にて公表されておりますので、そちらでも確認できます。

※緊急の場合は、このマップの避難所にとらわれず近くの安全な場所に避難してください。