

# ～土砂災害に備えて～

このマップは、大雨・地震等により土砂災害が発生するおそれのある危険箇所を記載し、皆様の避難に役立てるのが目的です。

## ◎ 土砂災害警戒区域や避難場所を確認

黄色で囲まれた範囲、土砂災害警戒区域は土砂災害が発生した場合、生命または身体に危害が生じるおそれのある区域です。

赤色で囲まれた範囲、土砂災害特別警戒区域は土砂災害が発生した場合、建築物に損壊が生じ、生命又は身体に著しい危害が生じるおそれのある区域です。

## ◎ 前兆現象を見つけたら直ちに避難

### ・がけ崩れ



小石がパラパラ落ちる



斜面から水が湧き出る



斜面に亀裂が入る根の切れるような音が出る

### ・土石流



山鳴りがする腐った土の臭いがする



雨が降っているのに川の水が少なくなる

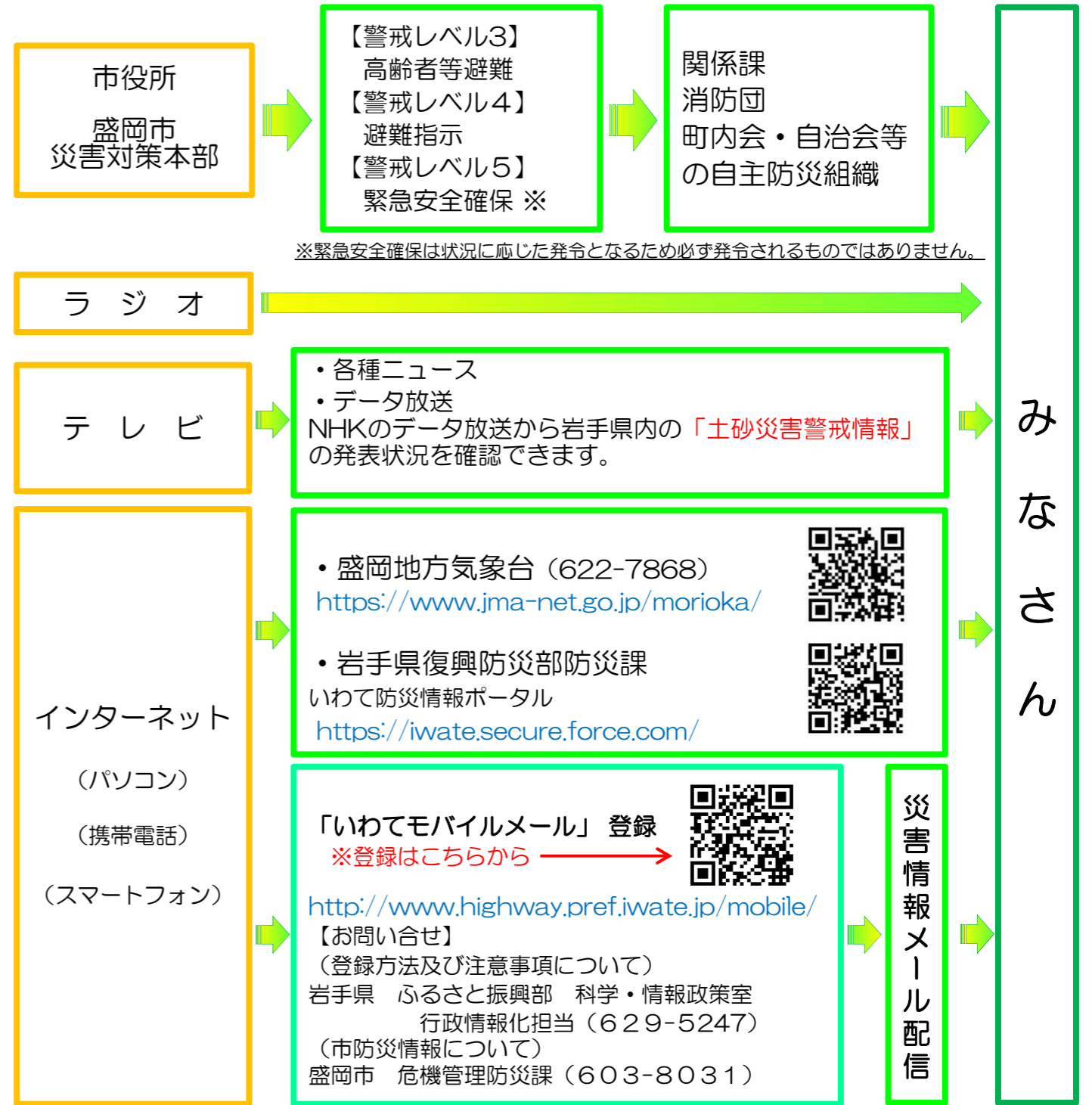


川の水が濁り流木が流れる

## ◎ 地震の後は土砂災害に注意

雨だけでなく地震でも土砂災害は発生します。地震により地盤が緩むと、土砂災害警戒区域だけでなく、勾配が緩い斜面や溪流でもわずかな降雨で土砂災害の恐れがあります。

## ◎ 避難情報・気象情報の入手方法



◎ 身近な人の連絡先など、非常時に必要となる情報をメモしてください。

◎ 災害時に家族と連絡がとれない時は

NTT災害用伝言ダイヤルの活用

メッセージの録音：市外局番+171+1+自分の電話番号

メッセージの再生：市外局番+171+2+自分の電話番号

※携帯電話からもかかります。