






土砂災害ハザードマップ（芋田地区）

緊急の場合は、このマップの避難所にとらわれず、近くの安全な場所に避難してください。

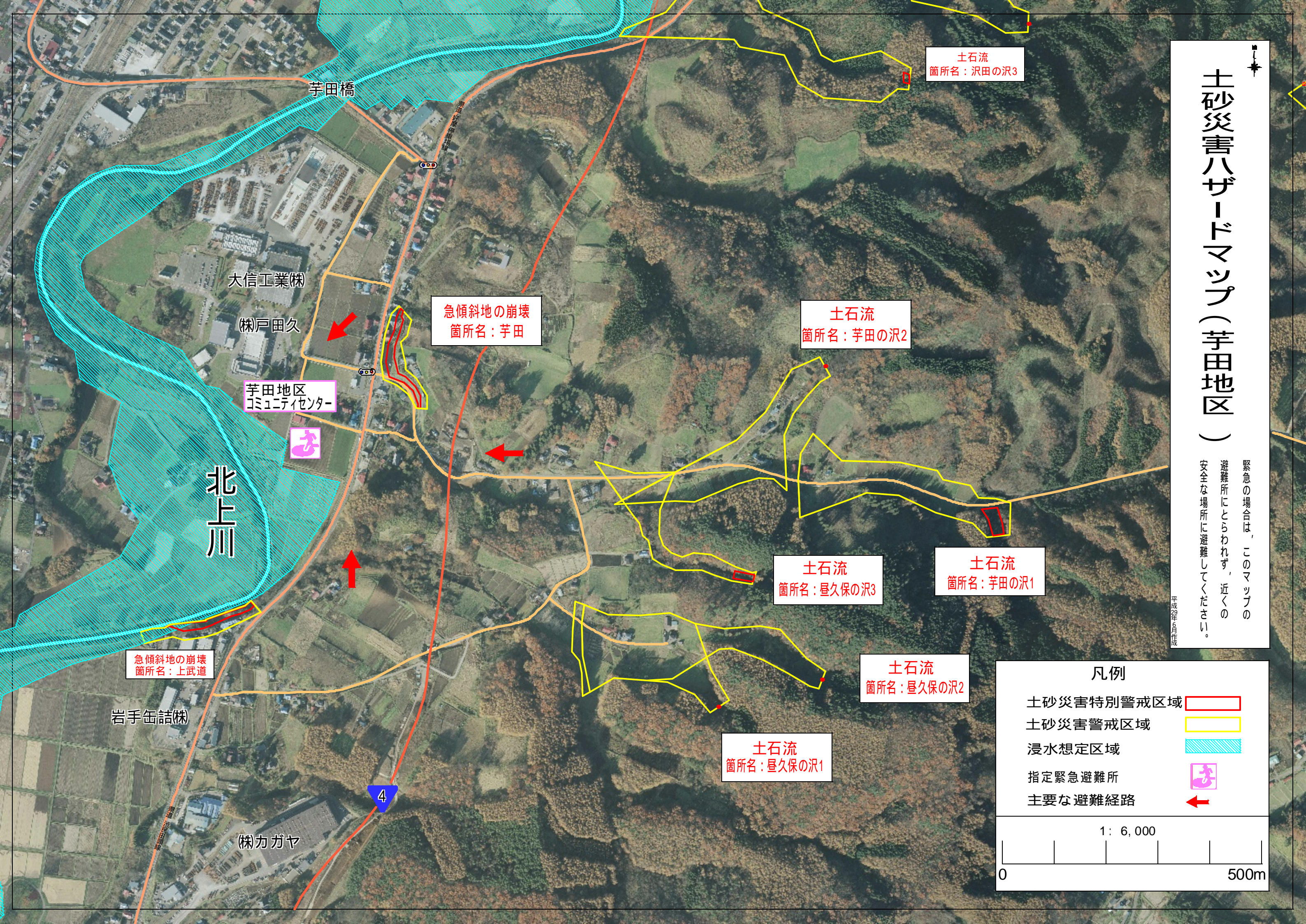
平成29年6月作成

凡例

- 土砂災害特別警戒区域 
- 土砂災害警戒区域 
- 浸水想定区域 
- 指定緊急避難所 
- 主要な避難経路 

1 : 6,000

0 500m



土石流
箇所名：沢田の沢3

土石流
箇所名：芋田の沢2

土石流
箇所名：芋田の沢1

土石流
箇所名：昼久保の沢3

土石流
箇所名：昼久保の沢2

土石流
箇所名：昼久保の沢1

急傾斜地の崩壊
箇所名：芋田

急傾斜地の崩壊
箇所名：上武道

北上川

芋田橋

大信工業(株)

(株)戸田久

芋田地区
コミュニティセンター

岩手缶詰(株)

(株)カガヤ

4