

土砂災害ハザードマップ (巻堀・寺林地区)

令和4年3月作成

凡例

土砂災害特別警戒区域



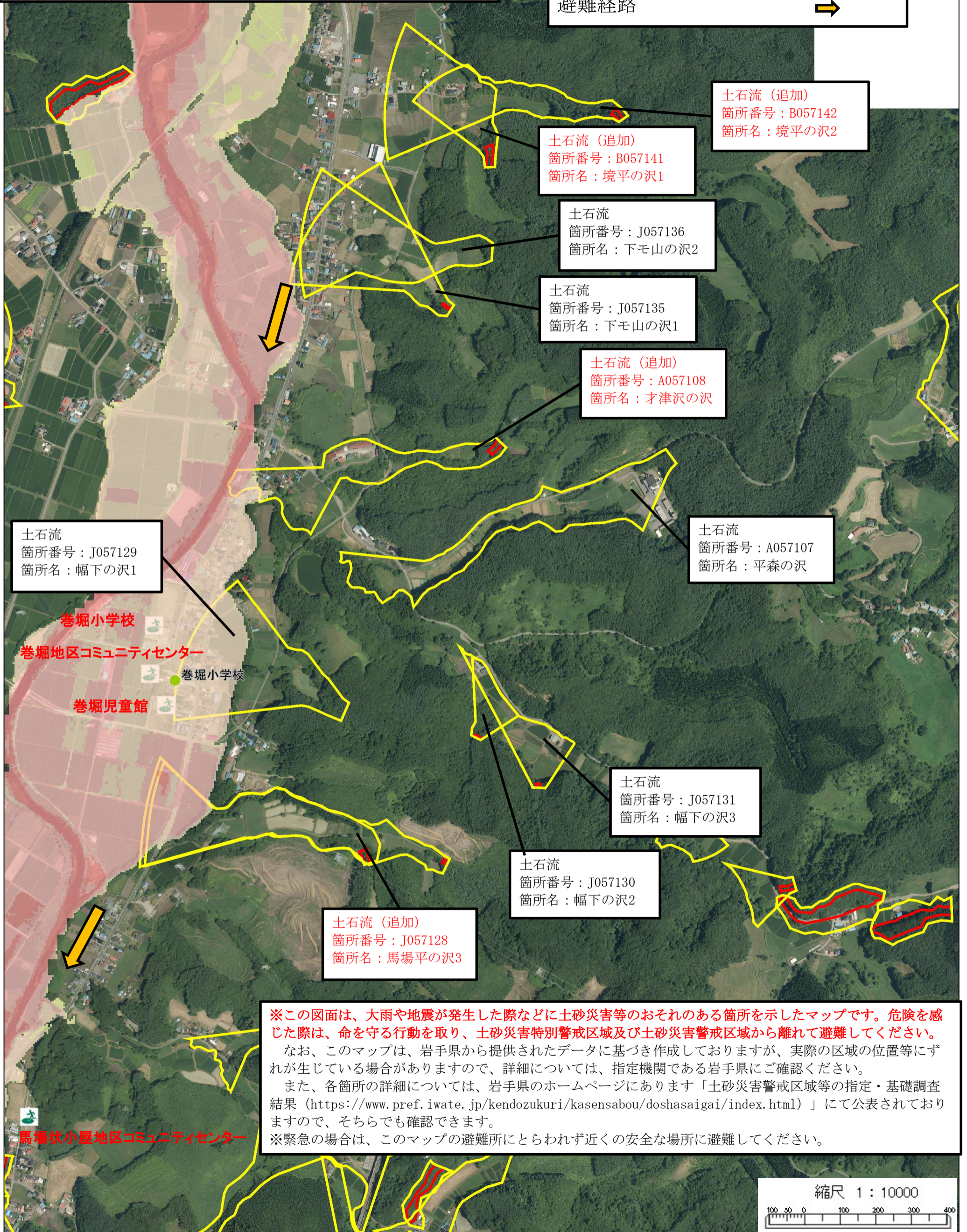
土砂災害警戒区域



身近な避難場所



避難経路



土石流 (追加)
箇所番号: B057142
箇所名: 境平の沢2

土石流 (追加)
箇所番号: B057141
箇所名: 境平の沢1

土石流
箇所番号: J057136
箇所名: 下モ山の沢2

土石流
箇所番号: J057135
箇所名: 下モ山の沢1

土石流 (追加)
箇所番号: A057108
箇所名: 才津沢の沢

土石流
箇所番号: A057107
箇所名: 平森の沢

土石流
箇所番号: J057129
箇所名: 幅下の沢1

土石流
箇所番号: J057131
箇所名: 幅下の沢3

土石流
箇所番号: J057130
箇所名: 幅下の沢2

土石流 (追加)
箇所番号: J057128
箇所名: 馬場平の沢3

※この図面は、大雨や地震が発生した際などに土砂災害等のおそれのある箇所を示したマップです。危険を感じた際は、命を守る行動を取り、土砂災害特別警戒区域及び土砂災害警戒区域から離れて避難してください。
なお、このマップは、岩手県から提供されたデータに基づき作成しておりますが、実際の区域の位置等にずれが生じている場合がありますので、詳細については、指定機関である岩手県にご確認ください。
また、各箇所の詳細については、岩手県のホームページにあります「土砂災害警戒区域等の指定・基礎調査結果 (<https://www.pref.iwate.jp/kendozukuri/kasensabou/doshasaigai/index.html>)」にて公表されておりますので、そちらでも確認できます。
※緊急の場合は、このマップの避難所にとらわれず近くの安全な場所に避難してください。

