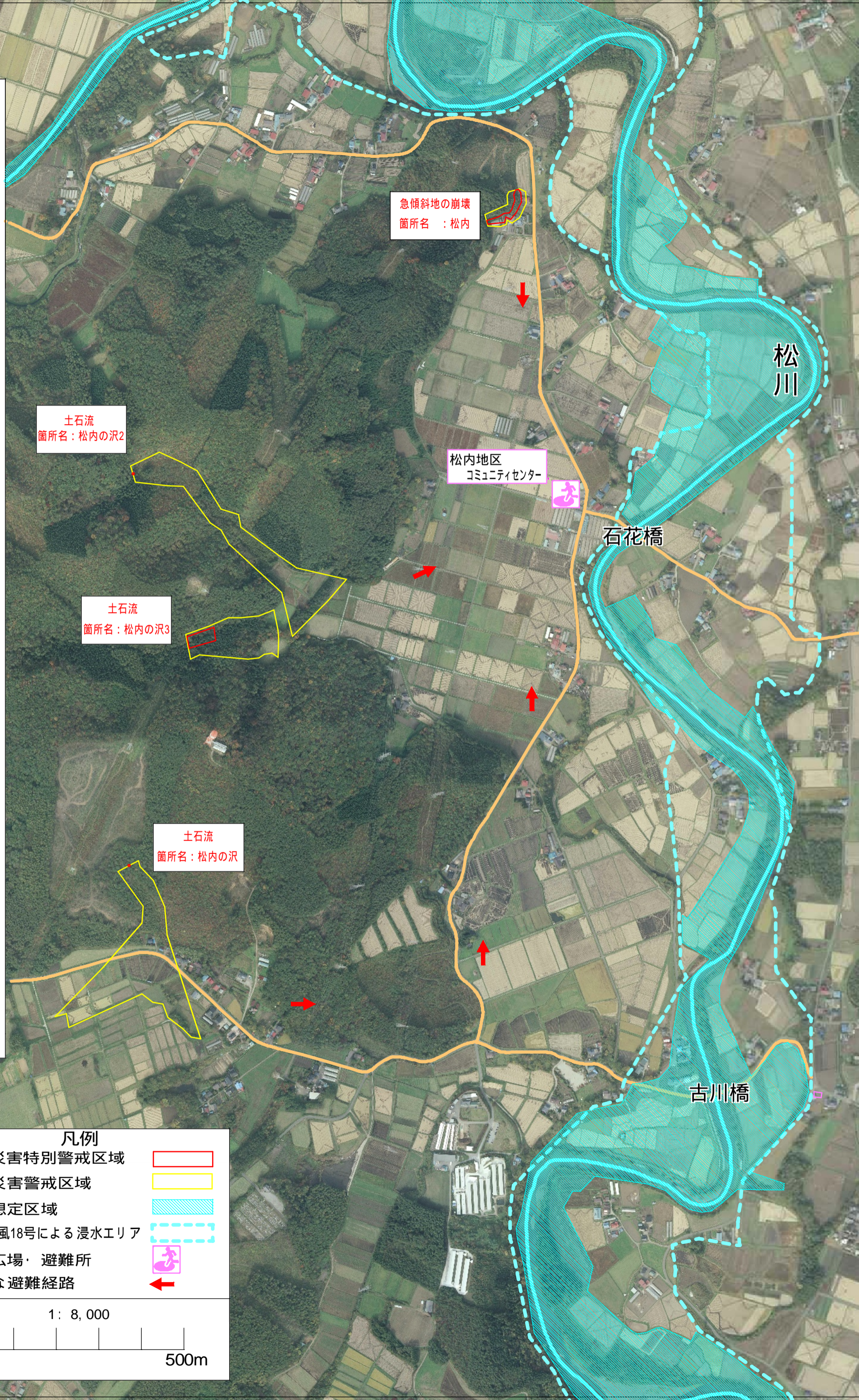




# 土砂災害ハザードマップ（松内地区）

緊急の場合は、このマップの避難所にとらわれず、近くの安全な場所に避難してください。

平成28年10月作成



## 凡例

- 土砂災害特別警戒区域
- 土砂災害警戒区域
- 浸水想定区域
- H 25台風18号による浸水エリア
- 避難広場・避難所
- 主要な避難経路

1 : 8,000

