

# 土砂災害ハザードマップ( 門前寺地区)

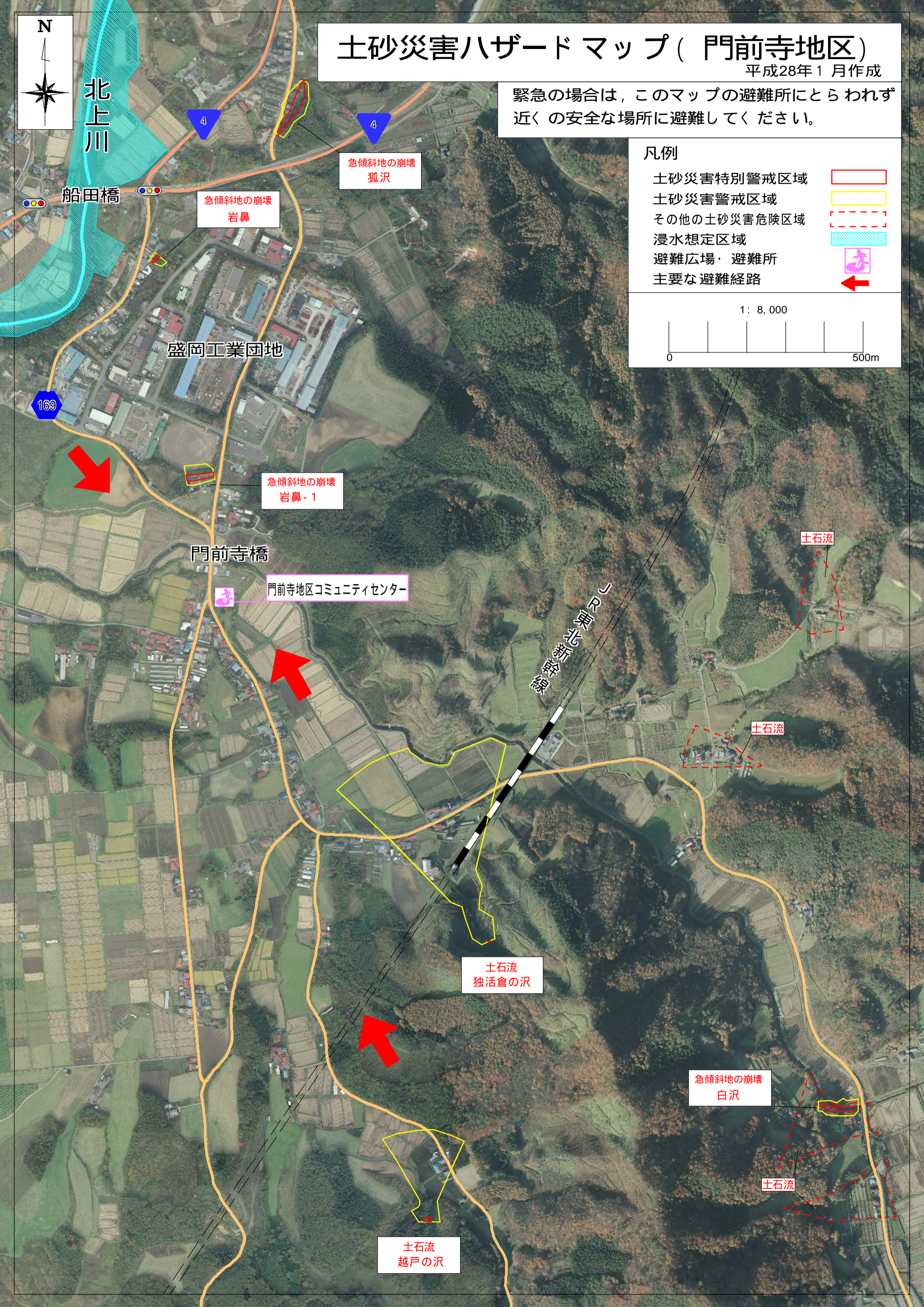
平成28年1月作成

緊急の場合は、このマップの避難所にとらわれず  
近くの安全な場所に避難してください。

## 凡例

- 土砂災害特別警戒区域
- 土砂災害警戒区域
- その他の土砂災害危険区域
- 浸水想定区域
- 避難広場・避難所
- 主要な避難経路

1: 8,000



北上川

船田橋

盛岡工業団地

門前寺橋

門前寺地区コミュニティセンター

東北新幹線

急傾斜地の崩壊  
狐沢

急傾斜地の崩壊  
岩鼻

急傾斜地の崩壊  
岩鼻-1

土石流

土石流

土石流  
独活倉の沢

急傾斜地の崩壊  
白沢

土石流

土石流  
越戸の沢