







土砂災害ハザードマップ (大台地区 小袋地区 野中地区 好摩東地区)

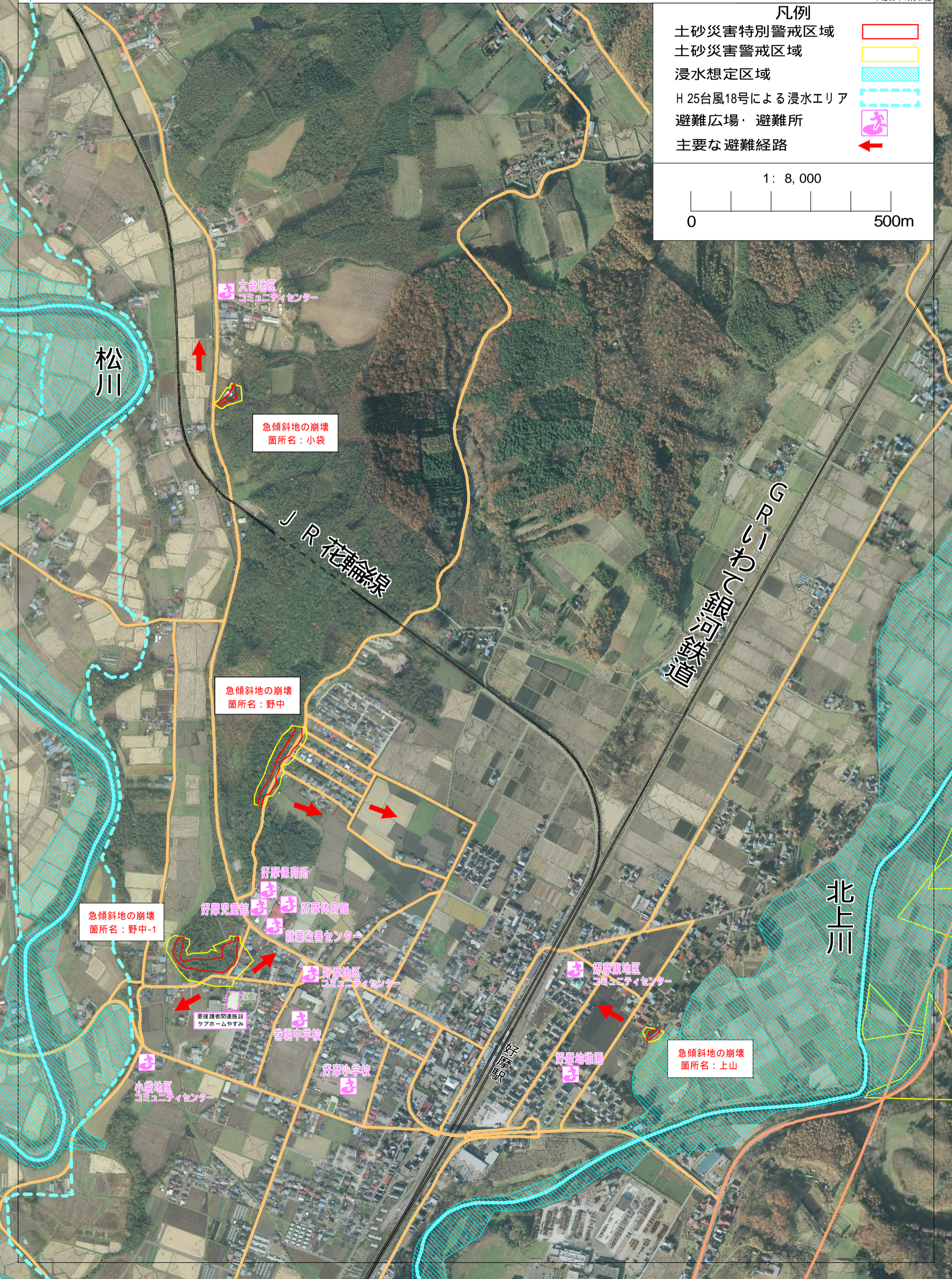
緊急の場合は、このマップの避難所にとられず
近くの安全な場所に避難してください。

平成28年10月作成

凡例

- 土砂災害特別警戒区域 
- 土砂災害警戒区域 
- 浸水想定区域 
- H25台風18号による浸水エリア 
- 避難広場・避難所 
- 主要な避難経路 

1: 8,000



松川

急傾斜地の崩壊
箇所名：小袋

急傾斜地の崩壊
箇所名：野中

急傾斜地の崩壊
箇所名：野中-1

急傾斜地の崩壊
箇所名：上山

北上川

好摩駅