

子ども・子育てにかかるニーズ調査結果 インデックス  
【就学児童】

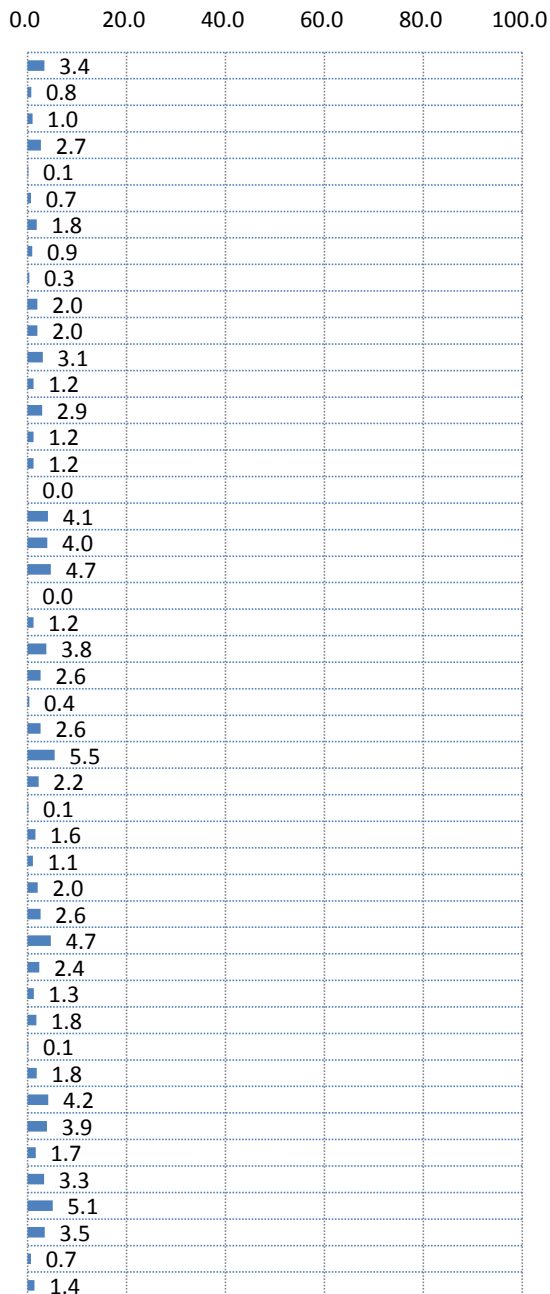
資料2-2

No	質問内容	掲載ページ
<b>お住まいの地域</b>		
問1	お住まいの地域の小学校区をおうかがいします。	3
<b>お子さんとご家族の状況</b>		
問2	あて名のお子さんの生年月をおうかがいします。	4
問3	あて名のお子さんを含めたお子さんの人数をおうかがいします。	4
問4	調査にお答えいただく方をおうかがいします。	4
問5	調査にお答えいただく方の配偶関係をおうかがいします。	4
問6	あて名のお子さんの子育てや教育を主に行っている方をおうかがいします。	4
<b>子どもの育ちをめぐる環境</b>		
問7	日ごろ、お子さんの面倒をみてもらえる親族・知人について、おうかがいします。	5
問7-1	子どもをみてもらっていることに対する気持ちについて、おうかがいします。	5
問8	子育てに対する気持ちについて、おうかがいします。	5
問9	子育てや教育について、気軽に相談できる人や場所の有無をおうかがいします。	6
問9-1	子育てや教育について、気軽に相談できる人や場所について、おうかがいします。	6
<b>保護者の就労状況(母親(問10～10-4)、父親(問11～11-4))</b>		
問10	「母親」の働いている状況をおうかがいします。	7
問10-1	「母親」の1週間あたりの勤務日数をおうかがいします。	7
問10-2	「母親」の1日あたりの勤務時間数などをおうかがいします。	7
問10-3	パート・アルバイトなどの方でフルタイムへの転換希望をおうかがいします。	8
問10-4	仕事をお持ちでない方で働きたい希望をおうかがいします。	8
問11	「父親」の働いている状況をおうかがいします。	9
問11-1	「父親」の1週間あたりの勤務日数をおうかがいします。	9
問11-2	「父親」の1日あたりの勤務時間数などをおうかがいします。	10
問11-3	パート・アルバイトなどの方でフルタイムへの転換希望をおうかがいします。	10
問11-4	仕事をお持ちでない方で働きたい希望をおうかがいします。	10
<b>放課後等の過ごし方</b>		
問12	放課後の時間の過ごし方についておうかがいします。	12
問13	放課後の時間の過ごし方の希望についておうかがいします。	14
問14	小学校高学年になったときの放課後の時間の過ごし方の希望についておうかがいします。	16
問15(1)	土曜日の放課後児童クラブ(学童クラブ)の利用希望をおうかがいします。	18
問15(2)	日曜日・祝日の放課後児童クラブ(学童クラブ)の利用希望をおうかがいします。	19
問16	長期休暇中の放課後児童クラブ(学童クラブ)の利用希望をおうかがいします。	20
<b>お子さんが病気になった時の対応</b>		
問17	病気やけがで小学校を休まなければならなかったことはありましたか。	21
問17-1	小学校を休まなければならなかった場合の対処方法についておうかがいします。	21
問17-2	子どもの病気のため仕事を休んだ方におうかがいします。	23
<b>不定期に利用している事業や宿泊を伴う一時預かりなどの利用状況</b>		
問18	「不定期に」利用している事業についておうかがいします。	24
問19	1年間に何日くらい事業を利用する必要があると思いますか。	25
問20	お子さんを「泊りがけで」家族以外にみてもらわないといけないことはありましたか。	26
問20-1	親族・知人にみてもらった方におうかがいします。	28
<b>子育て支援事業の利用状況</b>		
問21	子育て支援事業の認知度・利用度についておうかがいします。	29
<b>市への要望</b>		
問22	市に対してどのような子育て支援の充実を望んでいますか。	30
問23	子育て支援に関するご意見、ご要望についておうかがいします。【自由記載項目】	30

## お住まいの地域

問1 お住まいの地域の小学校区をおうかがいします。

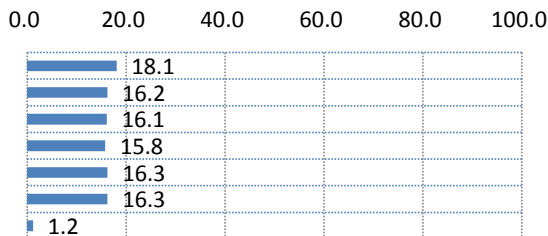
No.	回答	回答数	%
1	青山	72	3.4
2	浅岸	16	0.8
3	飯岡	21	1.0
4	上田	57	2.7
5	生出	3	0.1
6	太田	15	0.7
7	太田東	39	1.8
8	河北	20	0.9
9	川目	7	0.3
10	北厨川	42	2.0
11	北松園	42	2.0
12	厨川	65	3.1
13	好摩	26	1.2
14	桜城	62	2.9
15	山王	26	1.2
16	渋民	26	1.2
17	城内	1	0.0
18	城南	87	4.1
19	城北	85	4.0
20	仙北	100	4.7
21	外山	0	0.0
22	大慈寺	25	1.2
23	大新	81	3.8
24	高松	56	2.6
25	玉山	8	0.4
26	月が丘	56	2.6
27	津志田	116	5.5
28	土淵	47	2.2
29	繫	3	0.1
30	手代森	34	1.6
31	都南東	23	1.1
32	杜陵	43	2.0
33	永井	55	2.6
34	中野	100	4.7
35	仁王	50	2.4
36	羽場	27	1.3
37	東松園	38	1.8
38	巻堀	3	0.1
39	松園	39	1.8
40	緑が丘	89	4.2
41	見前	83	3.9
42	見前南	35	1.7
43	向中野	71	3.3
44	本宮	108	5.1
45	山岸	74	3.5
46	米内	15	0.7
47	無回答	30	1.4
	全体	2,121	100.0



お子さんとご家族の状況

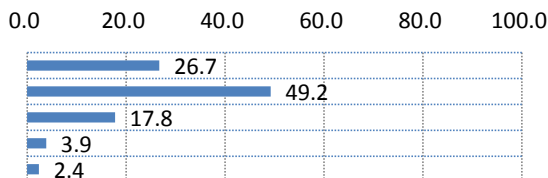
問2 あて名のお子さんの学年をおうかがいします。

No.	回答	回答数	%
1	小学1年生	384	18.1
2	小学2年生	344	16.2
3	小学3年生	342	16.1
4	小学4年生	335	15.8
5	小学5年生	345	16.3
6	小学6年生	345	16.3
7	無回答	26	1.2
	全体	2,121	100.0



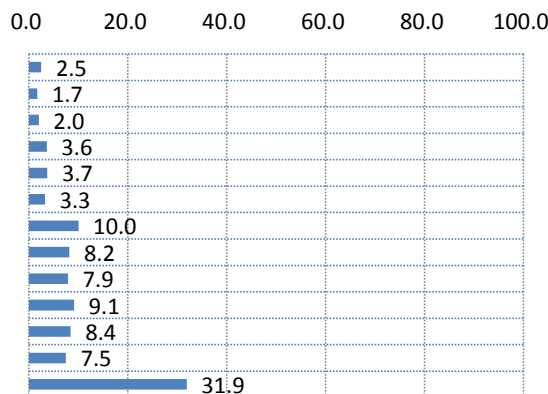
問3 あて名のお子さんを含めたお子さんの人数をおうかがいします。

No.	回答	回答数	%
1	1人	567	26.7
2	2人	1,044	49.2
3	3人	377	17.8
4	4人以上	82	3.9
5	無回答	51	2.4
	全体	2,121	100.0



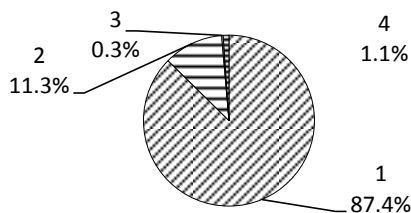
【末子の年齢】

No.	回答	回答数	%
1	0歳	53	2.5
2	1歳	36	1.7
3	2歳	43	2.0
4	3歳	77	3.6
5	4歳	79	3.7
6	5歳	69	3.3
7	6歳	213	10.0
8	7歳	174	8.2
9	8歳	168	7.9
10	9歳	194	9.1
11	10歳	179	8.4
12	11歳	159	7.5
13	無回答	677	31.9
	全体	2,121	100.0



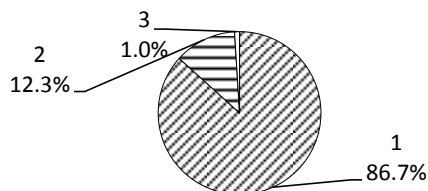
問4 調査にお答えいただく方をおうかがいします。

No.	回答	回答数	%
1	母親	1,853	87.4
2	父親	239	11.3
3	その他	6	0.3
4	無回答	23	1.1
	全体	2,121	100.0



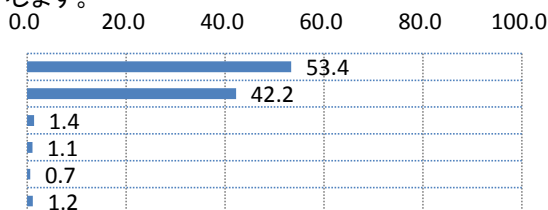
問5 調査にお答えいただく方の配偶関係をおうかがいします。

No.	回答	回答数	%
1	配偶者がいる	1,839	86.7
2	配偶者はいない	261	12.3
3	無回答	21	1.0
	全体	2,121	100.0



問6 あて名のお子さんの子育てや教育を主に行っている方をおうかがいします。

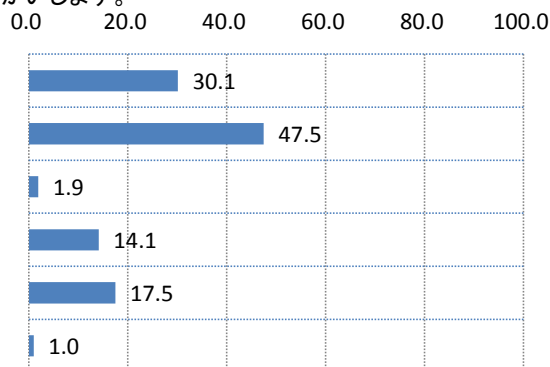
No.	回答	回答数	%
1	父母ともに	1,133	53.4
2	主に母親	896	42.2
3	主に父親	30	1.4
4	主に祖父母	23	1.1
5	その他	14	0.7
6	無回答	25	1.2
	全体	2,121	100.0



## 子どもの育ちをめぐる環境

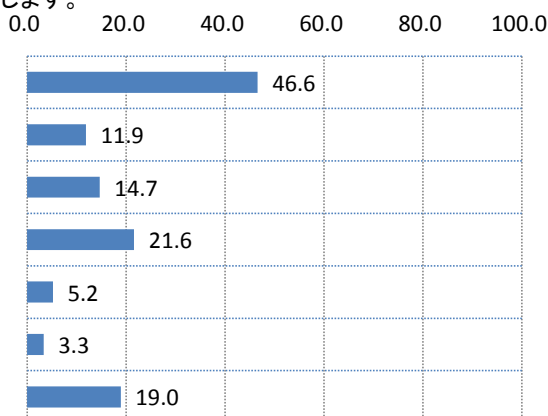
問7 日ごろ、お子さんの面倒をみてもらえる親族・知人について、おうかがいします。

No.	回答	回答数	%
1	日常的に祖父母等の親族にみてもらえる	639	30.1
2	緊急時もしくは用事の際には祖父母等の親族にみてもらえる	1,007	47.5
3	日常的に子どもをみてもらえる友人や知人がいる	41	1.9
4	緊急のときや用事があるときに子どもをみてもらえる友人や知人がいる	300	14.1
5	いずれもない	371	17.5
6	無回答	21	1.0
	全体	2,379	
回答者数(無回答を含む)		2,121	



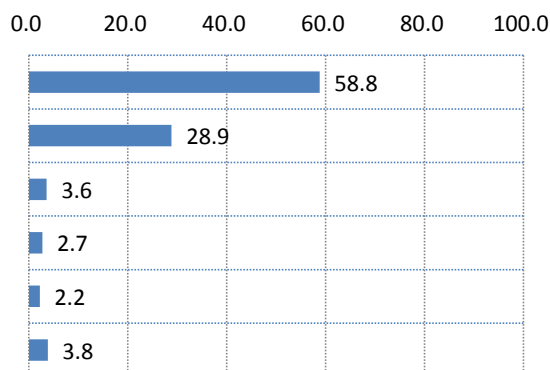
問7-1 子どもをみてもらっていることに対する気持ちについて、おうかがいします。

No.	回答	回答数	%
1	安心して子どもをみてもらえる	988	46.6
2	身体的負担が大きく心配である	252	11.9
3	時間的制約や精神的な負担が大きく心配である	312	14.7
4	負担をかけていることが心苦しい	459	21.6
5	子どもの教育や発達にふさわしい環境であるか、少し不安がある	111	5.2
6	その他	71	3.3
7	無回答	402	19.0
	全体	2,595	
回答者数(無回答を含む)		1,729	



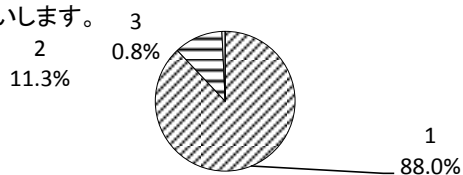
問8 子育てに対する気持ちについて、おうかがいします。

No.	回答	回答数	%
1	「楽しい」と感じることの方が多い	1,247	58.8
2	「楽しい」と感じることと「つらい」と感じる ことが同じくらい	612	28.9
3	「つらい」と感じることの方が多い	76	3.6
4	その他	58	2.7
5	わからない	47	2.2
6	無回答	81	3.8
	全体	2,121	100.0



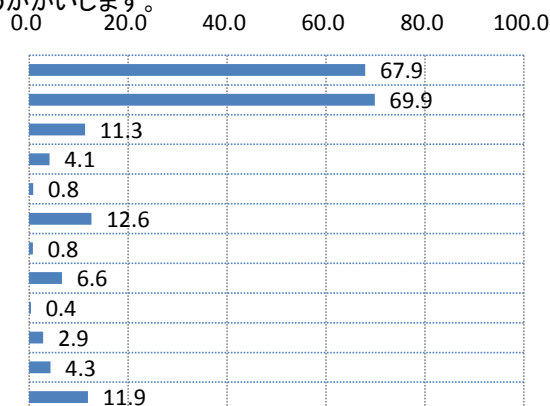
問9 子育てや教育について、気軽に相談できる人や場所の有無をおうかがいします。

No.	回答	回答数	%
1	いる/ある	1,866	88.0
2	いない/ない	239	11.3
3	無回答	16	0.8
	全体	2,121	100.0



問9-1 子育てや教育について、気軽に相談できる人や場所について、おうかがいします。

No.	回答	回答数	%
1	祖父母等の親族	1,441	67.9
2	友人や知人	1,482	69.9
3	近所の人	240	11.3
4	地域の子育て経験者	88	4.1
5	NPOなどの子育て支援団体	18	0.8
6	学校の教員や教育委員会	268	12.6
7	民生委員・児童委員	17	0.8
8	かかりつけの医師	141	6.6
9	市役所の児童家庭相談窓口	8	0.4
10	インターネットの相談コーナーや掲示板	61	2.9
11	その他	92	4.3
12	無回答	253	11.9
	全体	4,109	

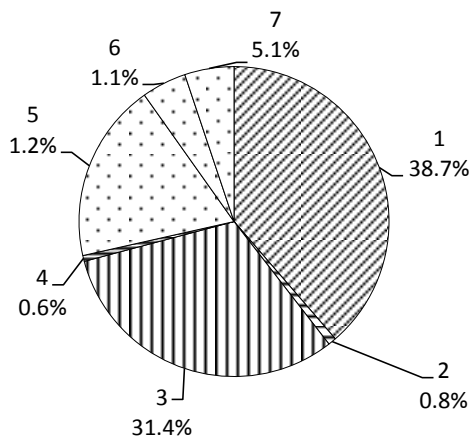


回答者数(無回答を含む)	1,866
--------------	-------

保護者の就労状況

問10 「母親」の働いている状況をおうかがいします。

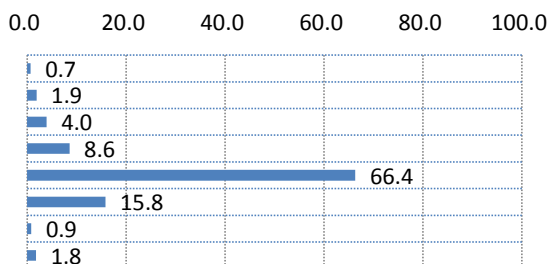
No.	回答	回答数	%
1	フルタイムで働いている	820	38.7
2	フルタイムで働いているが、今は休んでいる	18	0.8
3	パート・アルバイトなどで働いている	665	31.4
4	パート・アルバイトなどで働いているが、今は休んでいる	13	0.6
5	以前は働いていたが、今は働いていない	397	18.7
6	これまで働いたことがない	99	4.7
7	無回答	109	5.1
	全体	2,121	100.0



問10-1 「母親」の1週間あたりの勤務日数、1日あたりの勤務時間数をおうかがいします。

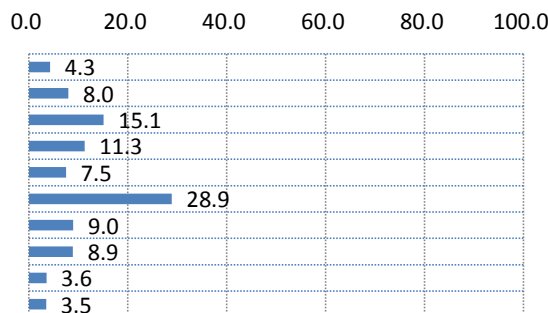
【「母親」の1週間あたりの勤務日数】

No.	回答	回答数	%
1	1日	11	0.7
2	2日	29	1.9
3	3日	60	4.0
4	4日	130	8.6
5	5日	1,006	66.4
6	6日	240	15.8
7	7日	13	0.9
8	無回答	27	1.8
	全体	1,516	100.0



【「母親」の1日あたりの勤務時間数】

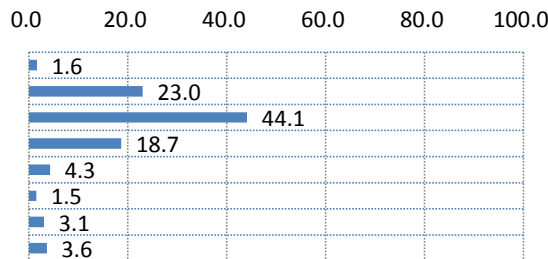
No.	回答	回答数	%
1	3時間以下	65	4.3
2	4時間	121	8.0
3	5時間	229	15.1
4	6時間	171	11.3
5	7時間	114	7.5
6	8時間	438	28.9
7	9時間	136	9.0
8	10時間	135	8.9
9	11時間以上	54	3.6
10	無回答	53	3.5
	全体	1,516	100.0



問10-2 「母親」の家を出る時間と帰宅時間をおうかがいします。

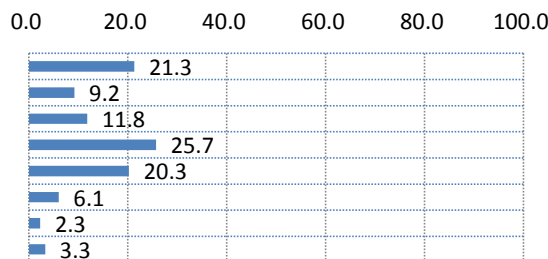
【「母親」の家を出る時間】

No.	回答	回答数	%
1	6時以前	25	1.6
2	7時	349	23.0
3	8時	669	44.1
4	9時	283	18.7
5	10時	65	4.3
6	11時	23	1.5
7	12時以降	47	3.1
8	無回答	55	3.6
	全体	1,516	100.0



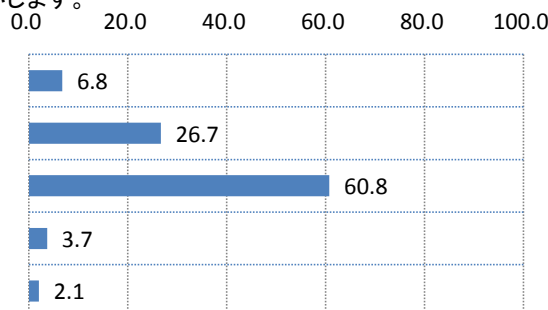
【「母親」の帰宅時間】

No.	回答	回答数	%
1	15時以前	323	21.3
2	16時	140	9.2
3	17時	179	11.8
4	18時	390	25.7
5	19時	307	20.3
6	20時	92	6.1
7	21時以降	35	2.3
8	無回答	50	3.3
	全体	1,516	100.0



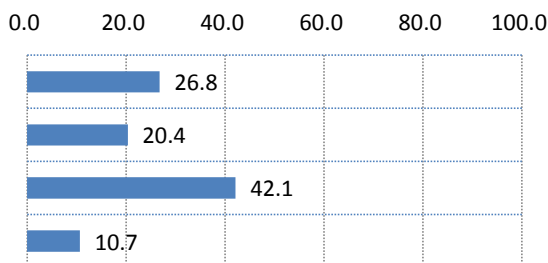
問10-3 パート・アルバイトなどの方でフルタイムへの転換希望をおうかがいします。

No.	回答	回答数	%
1	フルタイムへの転換希望があり、実現できる見込みがある	46	6.8
2	フルタイムへの転換希望があるが、実現できる見込みはない	181	26.7
3	パート・アルバイトなどで働き続けることを希望	412	60.8
4	パート・アルバイトなどをやめて子育てや家事に専念したい	25	3.7
5	無回答	14	2.1
	全体	678	100.0



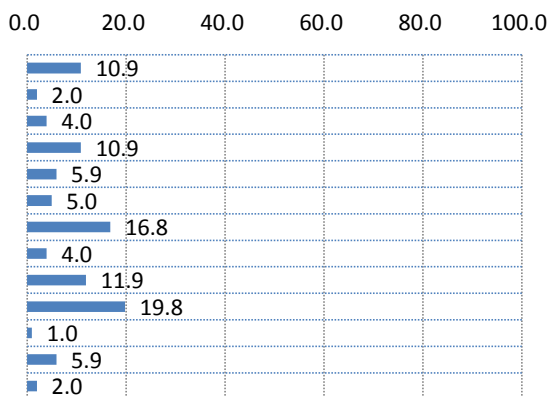
問10-4 仕事をお持ちでない方で働きたい希望をおうかがいします。

No.	回答	回答数	%
1	子育てや家事などに専念したい(働く予定はない)	133	26.8
2	1年より先、一番下の子どもが、□□歳になったころに働きたい	101	20.4
3	すぐにでも、もしくは1年以内に働きたい	209	42.1
4	無回答	53	10.7
	全体	496	100.0



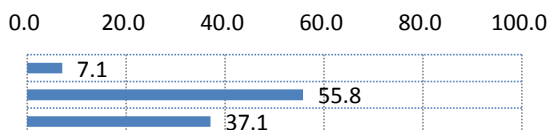
【1年より先、一番下の子どもが、□□歳になったころに働きたい】

No.	回答	回答数	%
1	4歳以下	11	10.9
2	5歳	2	2.0
3	6歳	4	4.0
4	7歳	11	10.9
5	8歳	6	5.9
6	9歳	5	5.0
7	10歳	17	16.8
8	11歳	43	4.0
9	12歳	12	11.9
10	13歳	20	19.8
11	14歳	1	1.0
12	15歳以上	6	5.9
13	無回答	2	2.0
	全体	101	100.0



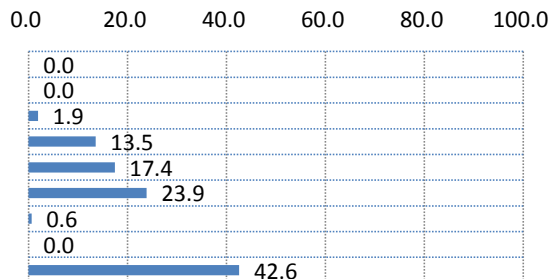
【希望する働き方】

No.	回答	回答数	%
1	フルタイム	22	7.1
2	パートタイム・アルバイトなど	173	55.8
3	無回答	115	37.1
	全体	310	100.0



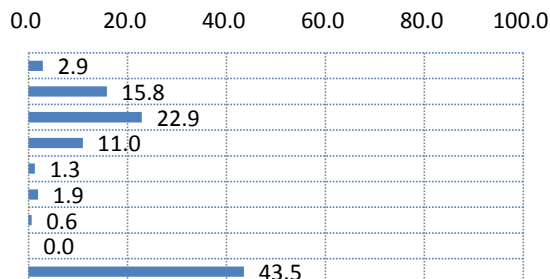
【希望する働き方(1週あたりの日数)】

No.	回答	回答数	%
1	0日	0	0.0
2	1日	0	0.0
3	2日	6	1.9
4	3日	42	13.5
5	4日	54	17.4
6	5日	74	23.9
7	6日	2	0.6
8	7日	0	0.0
9	無回答	132	42.6
	全体	310	100.0



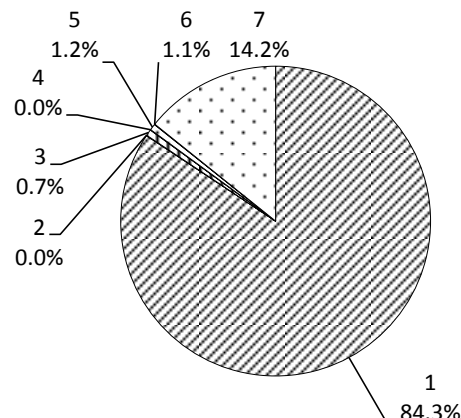
【希望する働き方(1日あたりの時間数)】

No.	回答	回答数	%
1	3時間以下	9	2.9
2	4時間	49	15.8
3	5時間	71	22.9
4	6時間	34	11.0
5	7時間	4	1.3
6	8時間	6	1.9
7	9時間	2	0.6
8	10時間以上	0	0.0
9	無回答	135	43.5
	全体	310	100.0



問11 「父親」の働いている状況をおうかがいします。

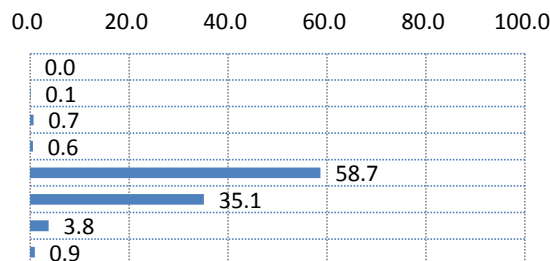
No.	回答	回答数	%
1	フルタイムで働いている	1,788	84.3
2	フルタイムで働いているが、今は休んでいる	1	0.0
3	パート・アルバイトなどで働いている	14	0.7
4	パート・アルバイトなどで働いているが、今は休んでいる	1	0.0
5	以前は働いていたが、今は働いていない	14	0.7
6	これまで働いたことがない	1	0.0
7	無回答	302	14.2
	全体	2,121	100.0



問11-1 「父親」の1週間あたりの勤務日数などをおうかがいします。

【「父親」の1週間あたりの勤務日数】

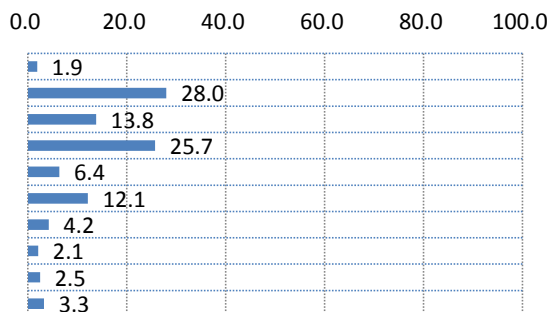
No.	回答	回答数	%
1	1日	0	0.0
2	2日	2	0.1
3	3日	13	0.7
4	4日	11	0.6
5	5日	1,059	58.7
6	6日	634	35.1
7	7日	68	3.8
8	無回答	17	0.9
	全体	1,804	100.0





## 【「父親」の1日あたりの勤務時間数】

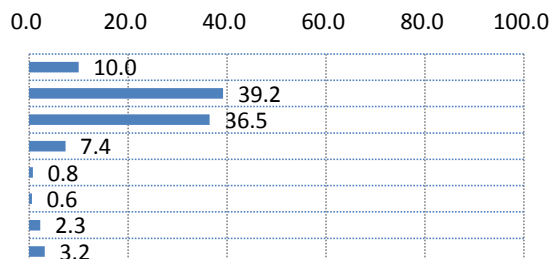
No.	回答	回答数	%
1	7時間以下	34	1.9
2	8時間	505	28.0
3	9時間	249	13.8
4	10時間	464	25.7
5	11時間	115	6.4
6	12時間	219	12.1
7	13時間	76	4.2
8	14時間	38	2.1
9	15時間以上	20	2.5
10	無回答	59	3.3
	全体	1,804	100.0



問11-2 「父親」の家を出る時間と帰宅時間をおうかがいします。

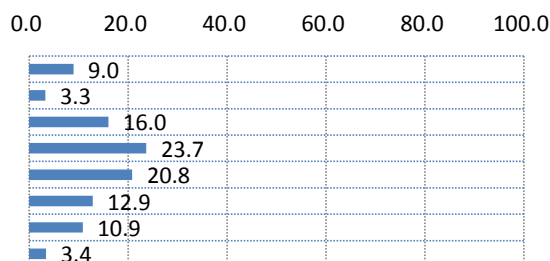
## 【「父親」の家を出る時間】

No.	回答	回答数	%
1	6時以前	181	10.0
2	7時	708	39.2
3	8時	659	36.5
4	9時	133	7.4
5	10時	14	0.8
6	11時	11	0.6
7	12時以降	41	2.3
8	無回答	57	3.2
	全体	1,804	100.0



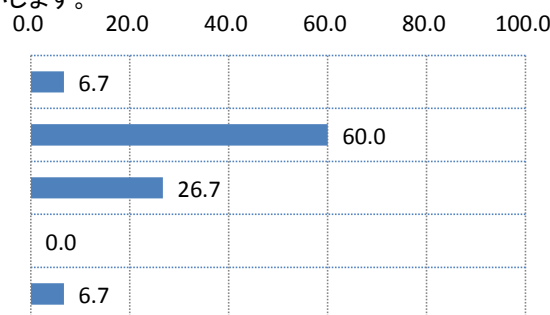
## 【「父親」の帰宅時間】

No.	回答	回答数	%
1	16時以前	162	9.0
2	17時	60	3.3
3	18時	289	16.0
4	19時	427	23.7
5	20時	376	20.8
6	21時	232	12.9
7	22時以降	196	10.9
8	無回答	62	3.4
	全体	1,804	100.0



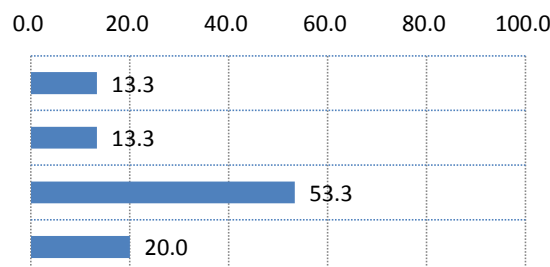
問11-3 パート・アルバイトなどの方でフルタイムへの転換希望をおうかがいします。

No.	回答	回答数	%
1	フルタイムへの転換希望があり、実現できる見込みがある	1	6.7
2	フルタイムへの転換希望があるが、実現できる見込みはない	9	60.0
3	パート・アルバイトなどで働き続けることを希望	4	26.7
4	パート・アルバイトなどをやめて子育てや家事に専念したい	0	0.0
5	無回答	1	6.7
	全体	15	100.0



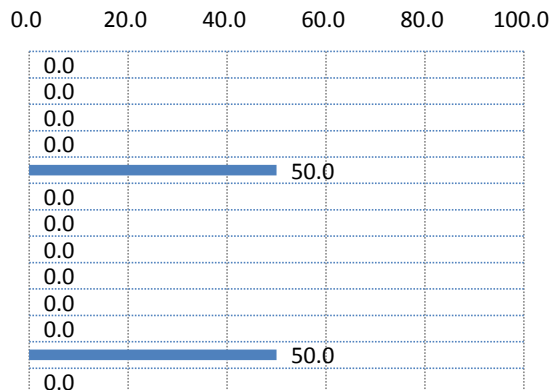
問11-4 仕事をお持ちでない方で働きたい希望をおうかがいします。

No.	回答	回答数	%
1	子育てや家事などに専念したい(働く予定はない)	2	13.3
2	1年より先、一番下の子どもが、□□歳になったころに働きたい	2	13.3
3	すぐにでも、もしくは1年以内に働きたい	8	53.3
4	無回答	3	20.0
	全体	15	100.0



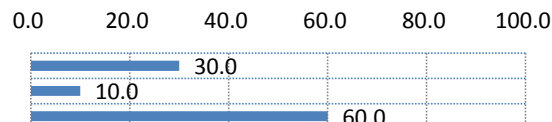
## 【1年より先、一番下の子どもが、□□歳になったころに働きたい】

No.	回答	回答数	%
1	4歳以下	0	0.0
2	5歳	0	0.0
3	6歳	0	0.0
4	7歳	0	0.0
5	8歳	1	50.0
6	9歳	0	0.0
7	10歳	0	0.0
8	11歳	0	0.0
9	12歳	0	0.0
10	13歳	0	0.0
11	14歳	0	0.0
12	15歳以上	1	50.0
13	無回答	0	0.0
	全体	2	100.0



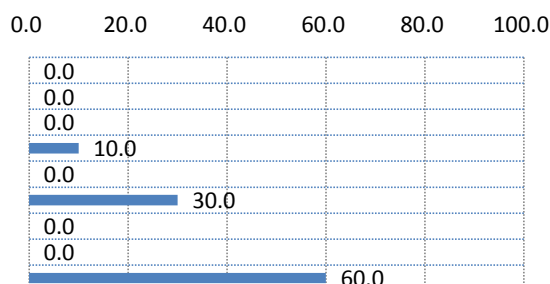
## 【希望する働き方】

No.	回答	回答数	%
1	フルタイム	3	30.0
2	パートタイム・アルバイトなど	1	10.0
3	無回答	6	60.0
	全体	10	100.0



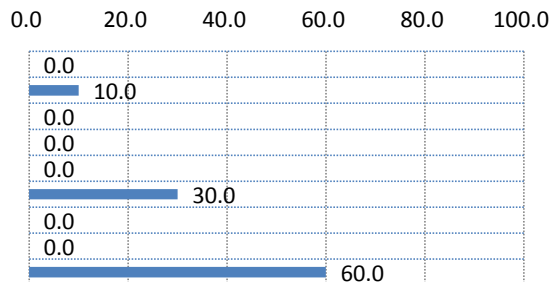
## 【希望する働き方(1週あたりの日数)】

No.	回答	回答数	%
1	0日	0	0.0
2	1日	0	0.0
3	2日	0	0.0
4	3日	1	10.0
5	4日	0	0.0
6	5日	3	30.0
7	6日	0	0.0
8	7日	0	0.0
9	無回答	6	60.0
	全体	10	100.0



## 【希望する働き方(1日あたりの時間数)】

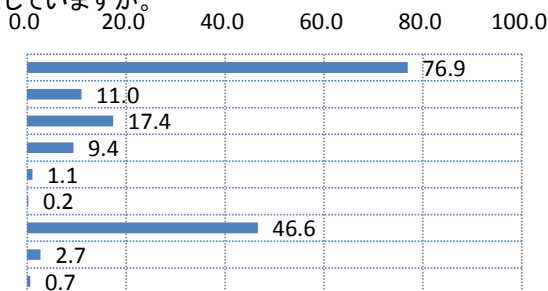
No.	回答	回答数	%
1	3時間以下	0	0.0
2	4時間	1	10.0
3	5時間	0	0.0
4	6時間	0	0.0
5	7時間	0	0.0
6	8時間	3	30.0
7	9時間	0	0.0
8	10時間以上	0	0.0
9	無回答	6	60.0
	全体	10	100.0



## 放課後の過ごし方

問12 あて名のお子さんについて、放課後の時間をどのような場所で過ごしていますか。

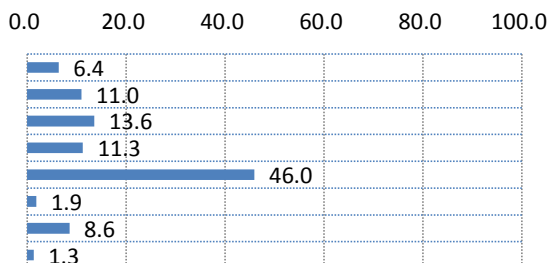
No.	回答	回答数	%
1	自宅	1,632	76.9
2	祖父母や親せき, 友人, 知人の家	233	11.0
3	児童館・児童センター	369	17.4
4	放課後児童クラブ(学童クラブ)	199	9.4
5	放課後子ども教室	23	1.1
6	ファミリー・サポート・センター	5	0.2
7	習い事	989	46.6
8	その他	58	2.7
9	無回答	14	0.7
	全体	3,522	



回答者数(無回答を含む) 2,121

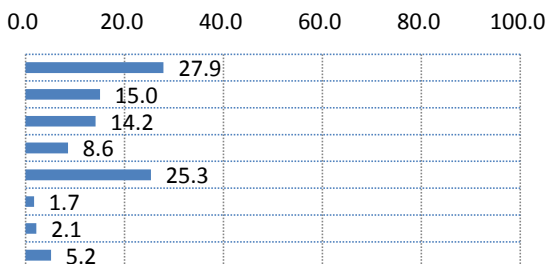
## 【自宅で過ごす日数】

No.	回答	回答数	%
1	1日	104	6.4
2	2日	179	11.0
3	3日	222	13.6
4	4日	184	11.3
5	5日	750	46.0
6	6日	31	1.9
7	7日	140	8.6
8	無回答	22	1.3
	全体	1,632	100.0



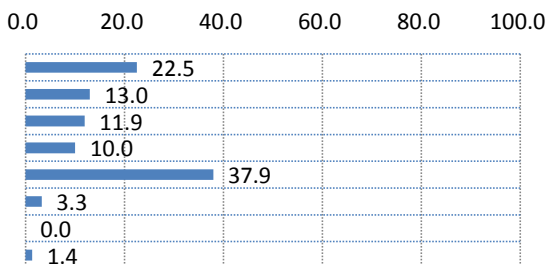
## 【祖父母や親せき, 友人, 知人の家で過ごす日数】

No.	回答	回答数	%
1	1日	65	27.9
2	2日	35	15.0
3	3日	33	14.2
4	4日	20	8.6
5	5日	59	25.3
6	6日	4	1.7
7	7日	5	2.1
8	無回答	12	5.2
	全体	233	100.0



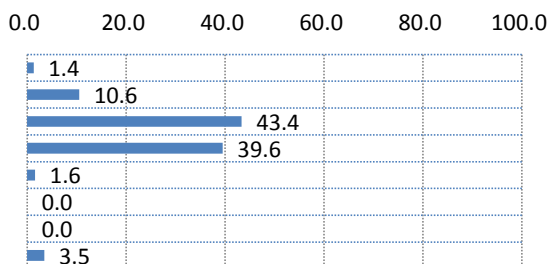
## 【児童館・児童センターで過ごす日数】

No.	回答	回答数	%
1	1日	83	22.5
2	2日	48	13.0
3	3日	44	11.9
4	4日	37	10.0
5	5日	140	37.9
6	6日	12	3.3
7	7日	0	0.0
8	無回答	5	1.4
	全体	369	100.0



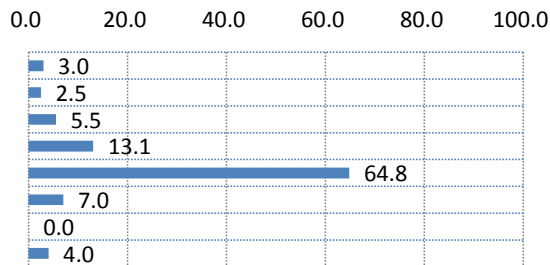
## 【児童館・児童センターの利用時間】

No.	回答	回答数	%
1	15時以前まで	5	1.4
2	16時まで	39	10.6
3	17時まで	160	43.4
4	18時まで	146	39.6
5	19時まで	6	1.6
6	20時まで	0	0.0
7	21時以降まで	0	0.0
8	無回答	13	3.5
	全体	369	100.0



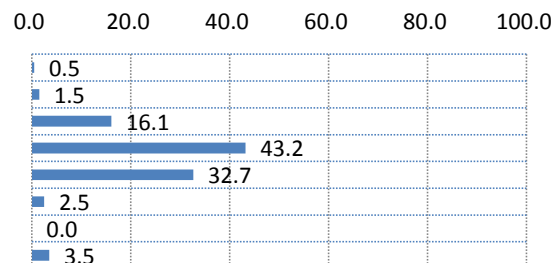
【放課後児童クラブ(学童クラブ)で過ごす日数】

No.	回答	回答数	%
1	1日	6	3.0
2	2日	5	2.5
3	3日	11	5.5
4	4日	26	13.1
5	5日	129	64.8
6	6日	14	7.0
7	7日	0	0.0
8	無回答	8	4.0
	全体	199	100.0



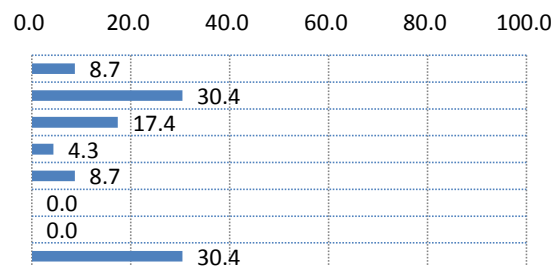
【放課後児童クラブ(学童クラブ)の利用時間】

No.	回答	回答数	%
1	15時以前まで	1	0.5
2	16時まで	3	1.5
3	17時まで	32	16.1
4	18時まで	86	43.2
5	19時まで	65	32.7
6	20時まで	5	2.5
7	21時以降まで	0	0.0
8	無回答	7	3.5
	全体	199	100.0



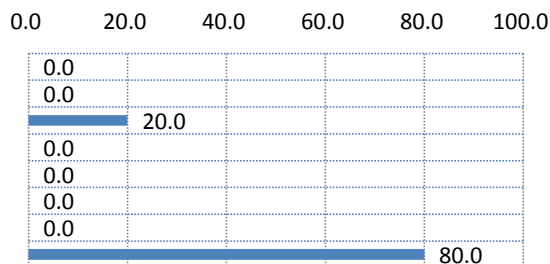
【放課後子ども教室で過ごす日数】

No.	回答	回答数	%
1	1日	2	8.7
2	2日	7	30.4
3	3日	4	17.4
4	4日	1	4.3
5	5日	2	8.7
6	6日	0	0.0
7	7日	0	0.0
8	無回答	7	30.4
	全体	23	100.0



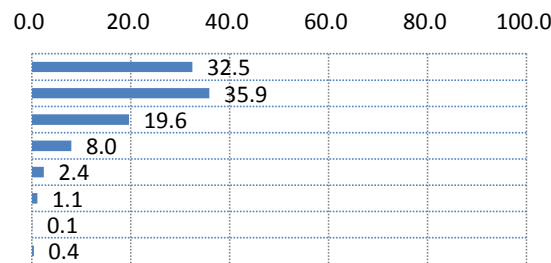
【ファミリー・サポート・センターで過ごす日数】

No.	回答	回答数	%
1	1日	0	0.0
2	2日	0	0.0
3	3日	1	20.0
4	4日	0	0.0
5	5日	0	0.0
6	6日	0	0.0
7	7日	0	0.0
8	無回答	4	80.0
	全体	5	100.0



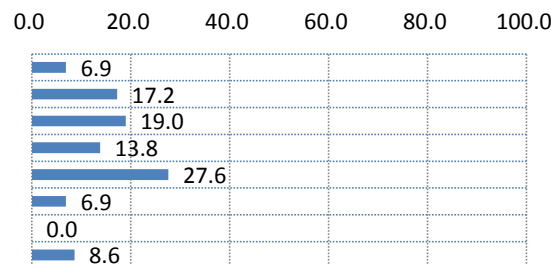
【習い事で過ごす日数】

No.	回答	回答数	%
1	1日	321	32.5
2	2日	355	35.9
3	3日	194	19.6
4	4日	79	8.0
5	5日	24	2.4
6	6日	11	1.1
7	7日	1	0.1
8	無回答	4	0.4
	全体	989	100.0



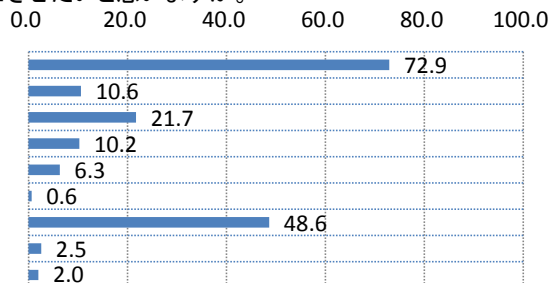
【その他の過ごし方をする日数】

No.	回答	回答数	%
1	1日	4	6.9
2	2日	10	17.2
3	3日	11	19.0
4	4日	8	13.8
5	5日	16	27.6
6	6日	4	6.9
7	7日	0	0.0
8	無回答	5	8.6
	全体	58	100.0



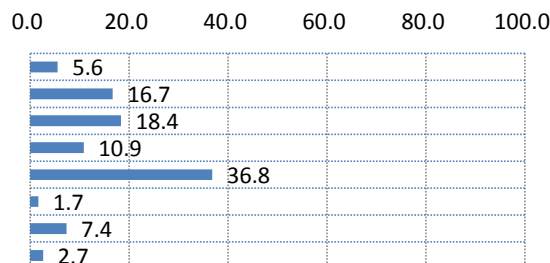
問13 あて名のお子さんについて、放課後の時間をどのような場所で過ごさせたいと思いますか。

No.	回答	回答数	%
1	自宅	1,546	72.9
2	祖父母や親せき, 友人, 知人の家	224	10.6
3	児童館・児童センター	460	21.7
4	放課後児童クラブ(学童クラブ)	217	10.2
5	放課後子ども教室	134	6.3
6	ファミリー・サポート・センター	13	0.6
7	習い事	1,031	48.6
8	その他	54	2.5
9	無回答	42	2.0
	全体	3,721	
	回答者数(無回答を含む)	2,121	



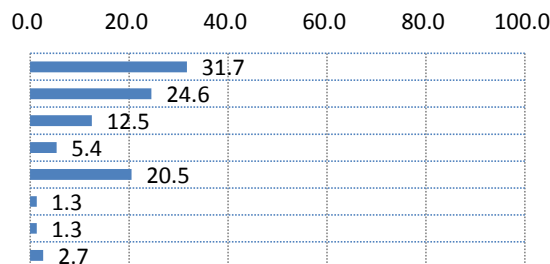
## 【自宅で過ごす日数】

No.	回答	回答数	%
1	1日	86	5.6
2	2日	258	16.7
3	3日	284	18.4
4	4日	168	10.9
5	5日	569	36.8
6	6日	26	1.7
7	7日	114	7.4
8	無回答	41	2.7
	全体	1,546	100.0



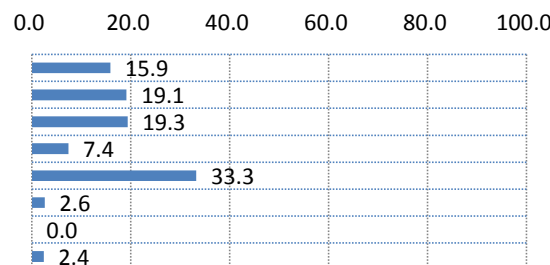
## 【祖父母や親せき, 友人, 知人の家で過ごす日数】

No.	回答	回答数	%
1	1日	71	31.7
2	2日	55	24.6
3	3日	28	12.5
4	4日	12	5.4
5	5日	46	20.5
6	6日	3	1.3
7	7日	3	1.3
8	無回答	6	2.7
	全体	224	100.0



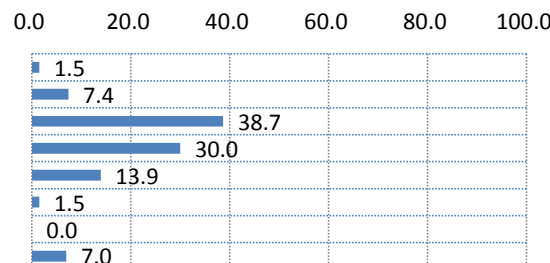
## 【児童館・児童センターで過ごす日数】

No.	回答	回答数	%
1	1日	73	15.9
2	2日	88	19.1
3	3日	89	19.3
4	4日	34	7.4
5	5日	153	33.3
6	6日	12	2.6
7	7日	0	0.0
8	無回答	11	2.4
	全体	460	100.0



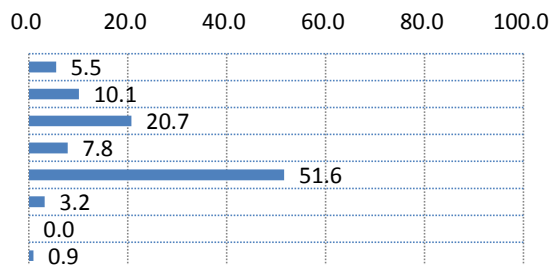
## 【児童館・児童センターの利用時間】

No.	回答	回答数	%
1	15時以前まで	7	1.5
2	16時まで	34	7.4
3	17時まで	178	38.7
4	18時まで	138	30.0
5	19時まで	64	13.9
6	20時まで	7	1.5
7	21時以降まで	0	0.0
8	無回答	32	7.0
	全体	460	100.0



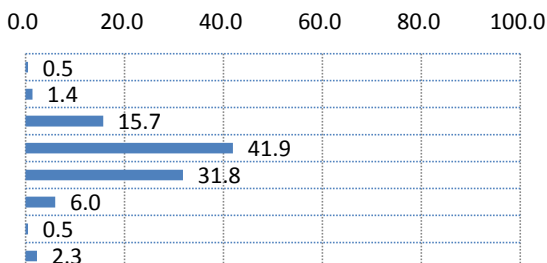
## 【放課後児童クラブ(学童クラブ)で過ごす日数】

No.	回答	回答数	%
1	1日	12	5.5
2	2日	22	10.1
3	3日	45	20.7
4	4日	17	7.8
5	5日	112	51.6
6	6日	7	3.2
7	7日	0	0.0
8	無回答	2	0.9
	全体	217	100.0



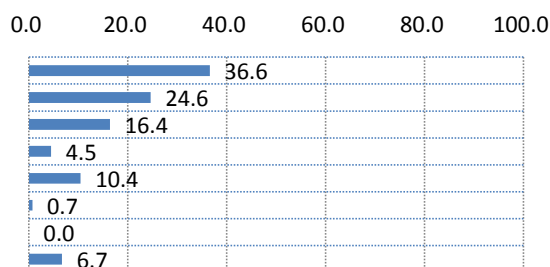
## 【放課後児童クラブ(学童クラブ)の利用時間】

No.	回答	回答数	%
1	15時以前まで	1	0.5
2	16時まで	3	1.4
3	17時まで	34	15.7
4	18時まで	91	41.9
5	19時まで	69	31.8
6	20時まで	13	6.0
7	21時以降まで	1	0.5
8	無回答	5	2.3
	全体	217	100.0



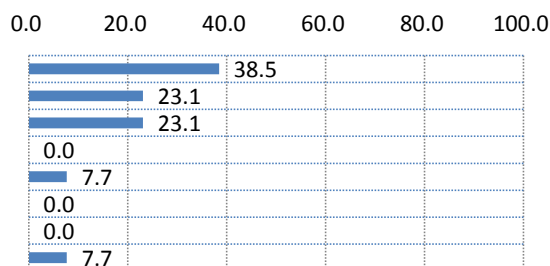
## 【放課後子ども教室で過ごす日数】

No.	回答	回答数	%
1	1日	49	36.6
2	2日	33	24.6
3	3日	22	16.4
4	4日	6	4.5
5	5日	14	10.4
6	6日	1	0.7
7	7日	0	0.0
8	無回答	9	6.7
	全体	134	100.0



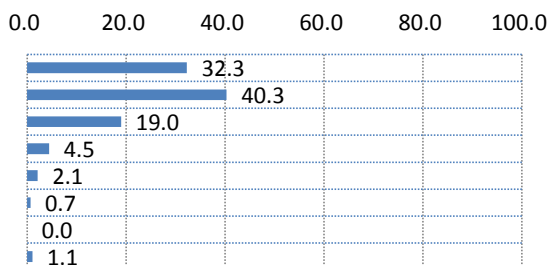
## 【ファミリー・サポート・センターで過ごす日数】

No.	回答	回答数	%
1	1日	5	38.5
2	2日	3	23.1
3	3日	3	23.1
4	4日	0	0.0
5	5日	1	7.7
6	6日	0	0.0
7	7日	0	0.0
8	無回答	1	7.7
	全体	13	100.0



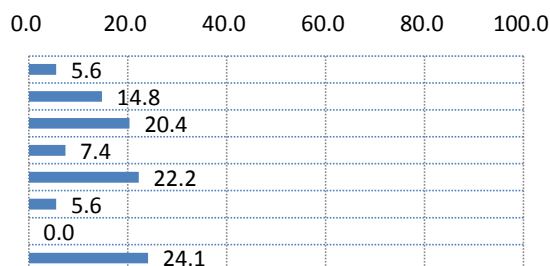
## 【習い事で過ごす日数】

No.	回答	回答数	%
1	1日	333	32.3
2	2日	416	40.3
3	3日	196	19.0
4	4日	46	4.5
5	5日	22	2.1
6	6日	7	0.7
7	7日	0	0.0
8	無回答	11	1.1
	全体	1,031	100.0



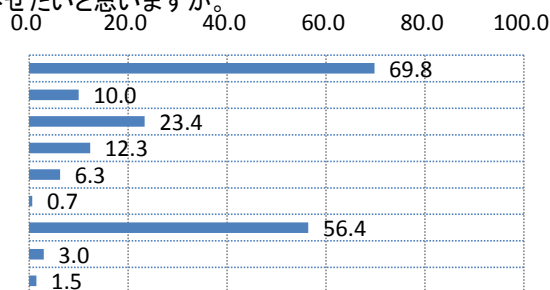
## 【その他の過ごし方をする日数】

No.	回答	回答数	%
1	1日	3	5.6
2	2日	8	14.8
3	3日	11	20.4
4	4日	4	7.4
5	5日	12	22.2
6	6日	3	5.6
7	7日	0	0.0
8	無回答	13	24.1
	全体	54	100.0



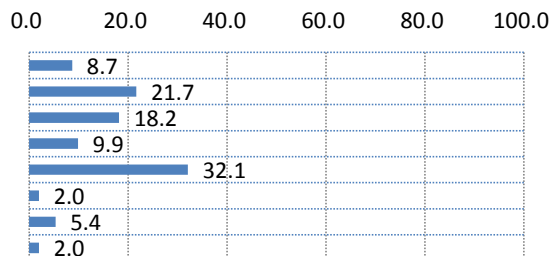
問14 あて名のお子さんが小学校1～3年生の方におうかがいします。  
 小学校高学年になったら、放課後の時間をどのような場所で過ごさせたいと思いますか。

No.	回答	回答数	%
1	自宅	747	69.8
2	祖父母や親せき、友人、知人の家	107	10.0
3	児童館・児童センター	250	23.4
4	放課後児童クラブ(学童クラブ)	132	12.3
5	放課後子ども教室	67	6.3
6	ファミリー・サポート・センター	7	0.7
7	習い事	604	56.4
8	その他	32	3.0
9	無回答	16	1.5
	全体	1,962	
回答者数(無回答を含む)		1,070	



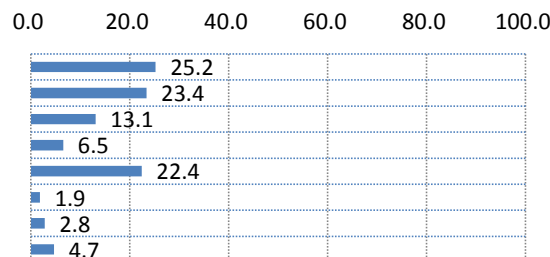
【自宅で過ごす日数】

No.	回答	回答数	%
1	1日	65	8.7
2	2日	162	21.7
3	3日	136	18.2
4	4日	74	9.9
5	5日	240	32.1
6	6日	15	2.0
7	7日	40	5.4
8	無回答	15	2.0
	全体	747	100.0



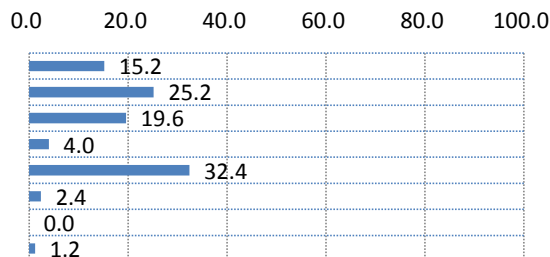
【祖父母や親せき、友人、知人の家で過ごす日数】

No.	回答	回答数	%
1	1日	27	25.2
2	2日	25	23.4
3	3日	14	13.1
4	4日	7	6.5
5	5日	24	22.4
6	6日	2	1.9
7	7日	3	2.8
8	無回答	5	4.7
	全体	107	100.0



【児童館・児童センターで過ごす日数】

No.	回答	回答数	%
1	1日	38	15.2
2	2日	63	25.2
3	3日	49	19.6
4	4日	10	4.0
5	5日	81	32.4
6	6日	6	2.4
7	7日	0	0.0
8	無回答	3	1.2
	全体	250	100.0



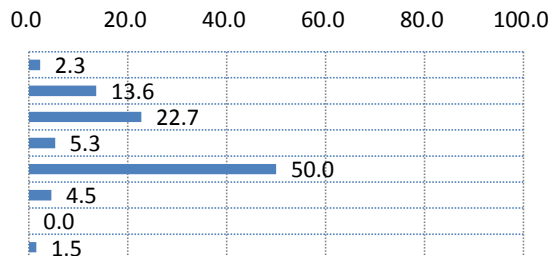
【児童館・児童センターの利用時間】

No.	回答	回答数	%
1	15時以前まで	3	1.2
2	16時まで	12	4.8
3	17時まで	91	36.4
4	18時まで	91	36.4
5	19時まで	31	12.4
6	20時まで	1	0.4
7	21時以降まで	0	0.0
8	無回答	21	8.4
	全体	250	100.0



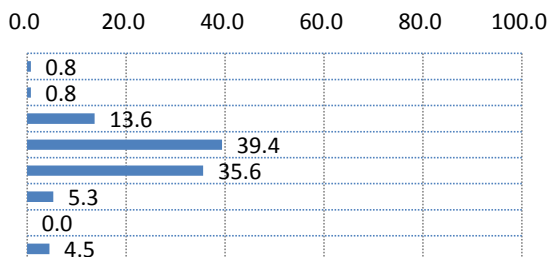
【放課後児童クラブ(学童クラブ)で過ごす日数】

No.	回答	回答数	%
1	1日	3	2.3
2	2日	18	13.6
3	3日	30	22.7
4	4日	7	5.3
5	5日	66	50.0
6	6日	6	4.5
7	7日	0	0.0
8	無回答	2	1.5
	全体	132	100.0



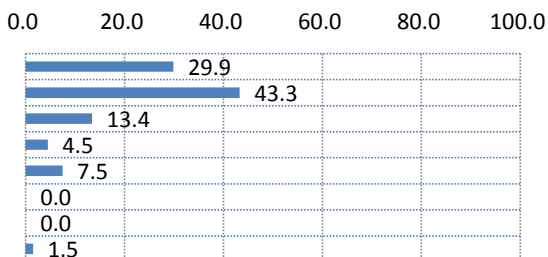
【放課後児童クラブ(学童クラブ)の利用時間】

No.	回答	回答数	%
1	15時以前まで	1	0.8
2	16時まで	1	0.8
3	17時まで	18	13.6
4	18時まで	52	39.4
5	19時まで	47	35.6
6	20時まで	7	5.3
7	21時以降まで	0	0.0
8	無回答	6	4.5
	全体	132	100.0



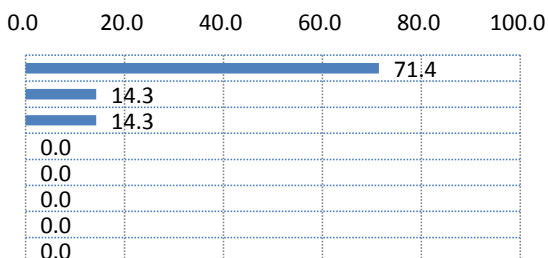
【放課後子ども教室で過ごす日数】

No.	回答	回答数	%
1	1日	20	29.9
2	2日	29	43.3
3	3日	9	13.4
4	4日	3	4.5
5	5日	5	7.5
6	6日	0	0.0
7	7日	0	0.0
8	無回答	1	1.5
	全体	67	100.0



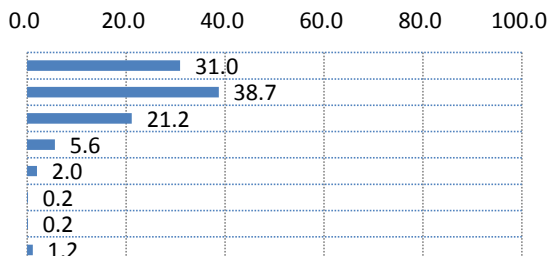
【ファミリー・サポート・センターで過ごす日数】

No.	回答	回答数	%
1	1日	5	71.4
2	2日	1	14.3
3	3日	1	14.3
4	4日	0	0.0
5	5日	0	0.0
6	6日	0	0.0
7	7日	0	0.0
8	無回答	0	0.0
	全体	7	100.0



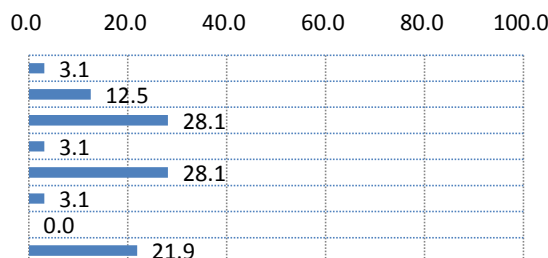
【習い事で過ごす日数】

No.	回答	回答数	%
1	1日	187	31.0
2	2日	234	38.7
3	3日	128	21.2
4	4日	34	5.6
5	5日	12	2.0
6	6日	1	0.2
7	7日	1	0.2
8	無回答	7	1.2
	全体	604	100.0



【その他の過ごし方をする日数】

No.	回答	回答数	%
1	1日	1	3.1
2	2日	4	12.5
3	3日	9	28.1
4	4日	1	3.1
5	5日	9	28.1
6	6日	1	3.1
7	7日	0	0.0
8	無回答	7	21.9
	全体	32	100.0

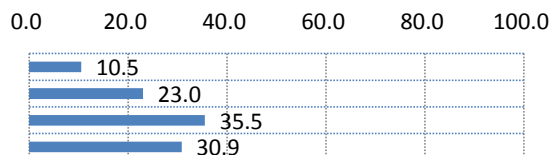




- 問15 放課後児童クラブ(学童クラブ)を選ばれた方におうかがいします。  
土曜日、日曜日・祝日に放課後児童クラブ(学童クラブ)の利用希望はありますか。

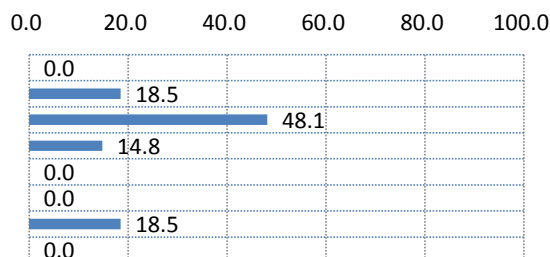
## 【土曜日】

No.	回答	回答数	%
1	低学年の間は利用したい	27	10.5
2	高学年になっても利用したい	59	23.0
3	利用する必要はない	91	35.5
4	無回答	79	30.9
	全体	256	100.0



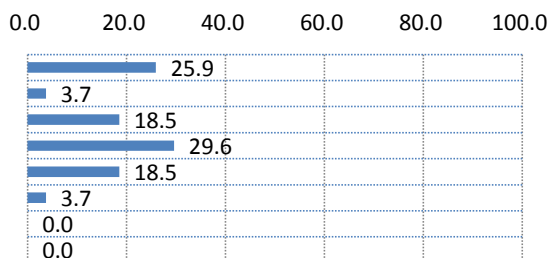
## 【土曜日の利用開始時間(低学年)】

No.	回答	回答数	%
1	6時以前	0	0.0
2	7時	5	18.5
3	8時	13	48.1
4	9時	4	14.8
5	10時	0	0.0
6	11時	0	0.0
7	12時以降	5	18.5
8	無回答	0	0.0
	全体	27	100.0



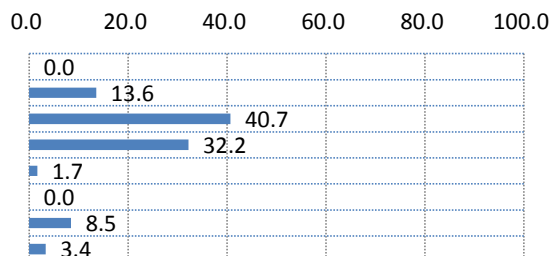
## 【土曜日の利用終了時間(低学年)】

No.	回答	回答数	%
1	15時以前	7	25.9
2	16時	1	3.7
3	17時	5	18.5
4	18時	8	29.6
5	19時	5	18.5
6	20時	1	3.7
7	21時以降	0	0.0
8	無回答	0	0.0
	全体	27	100.0



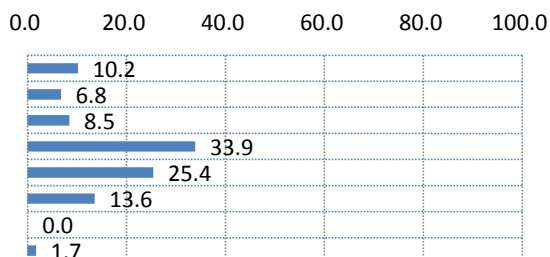
## 【土曜日の利用開始時間(高学年)】

No.	回答	回答数	%
1	6時以前	0	0.0
2	7時	8	13.6
3	8時	24	40.7
4	9時	19	32.2
5	10時	1	1.7
6	11時	0	0.0
7	12時以降	5	8.5
8	無回答	2	3.4
	全体	59	100.0



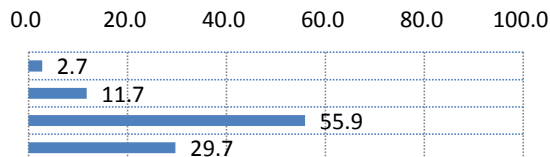
## 【土曜日の利用終了時間(高学年)】

No.	回答	回答数	%
1	15時以前	6	10.2
2	16時	4	6.8
3	17時	5	8.5
4	18時	20	33.9
5	19時	15	25.4
6	20時	8	13.6
7	21時以降	0	0.0
8	無回答	1	1.7
	全体	59	100.0



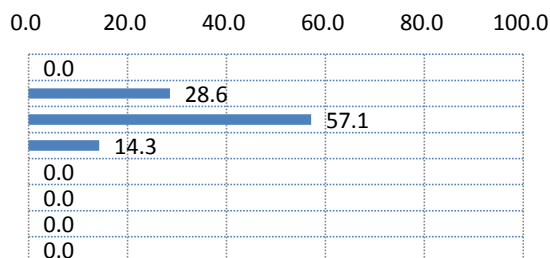
## 【日曜日・祝日】

No.	回答	回答数	%
1	低学年の間は利用したい	7	2.7
2	高学年になっても利用したい	30	11.7
3	利用する必要はない	143	55.9
4	無回答	76	29.7
	全体	256	100.0



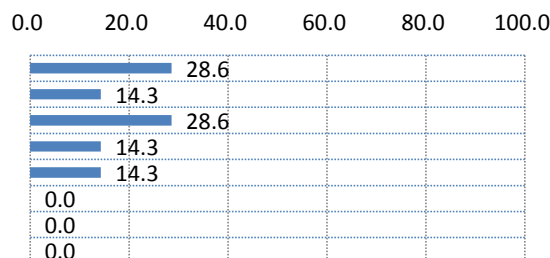
## 【日曜日・祝日の利用開始時間(低学年)】

No.	回答	回答数	%
1	6時以前	0	0.0
2	7時	2	28.6
3	8時	4	57.1
4	9時	1	14.3
5	10時	0	0.0
6	11時	0	0.0
7	12時以降	0	0.0
8	無回答	0	0.0
	全体	7	100.0



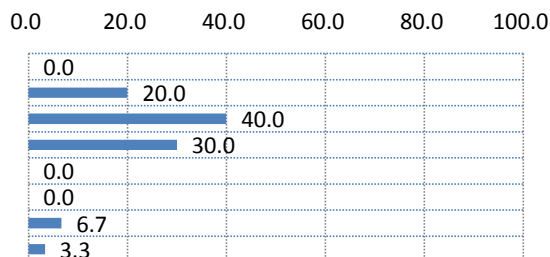
## 【日曜日・祝日の利用終了時間(低学年)】

No.	回答	回答数	%
1	15時以前	2	28.6
2	16時	1	14.3
3	17時	2	28.6
4	18時	1	14.3
5	19時	1	14.3
6	20時	0	0.0
7	21時以降	0	0.0
8	無回答	0	0.0
	全体	7	100.0



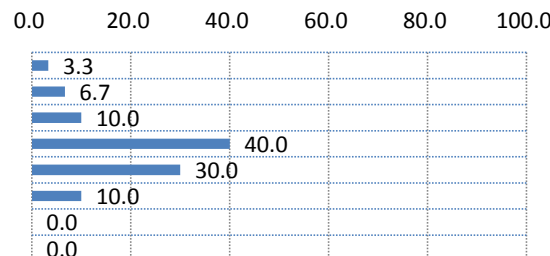
## 【日曜日・祝日の利用開始時間(高学年)】

No.	回答	回答数	%
1	6時以前	0	0.0
2	7時	6	20.0
3	8時	12	40.0
4	9時	9	30.0
5	10時	0	0.0
6	11時	0	0.0
7	12時以降	2	6.7
8	無回答	1	3.3
	全体	30	100.0



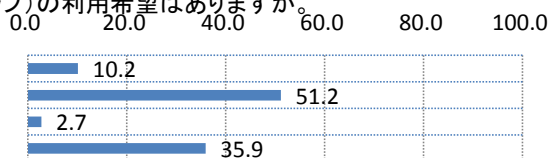
## 【日曜日・祝日の利用終了時間(高学年)】

No.	回答	回答数	%
1	15時以前	1	3.3
2	16時	2	6.7
3	17時	3	10.0
4	18時	12	40.0
5	19時	9	30.0
6	20時	3	10.0
7	21時以降	0	0.0
8	無回答	0	0.0
	全体	30	100.0



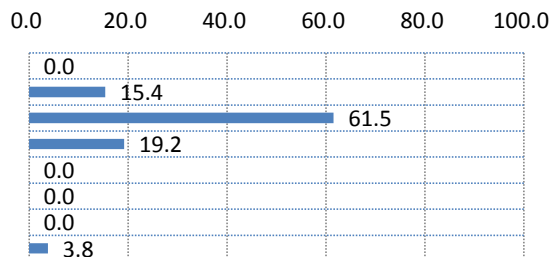
問16 放課後児童クラブ(学童クラブ)を選ばれた方におうかがいします。  
夏休み・冬休みなどの長期の休暇中に放課後児童クラブ(学童クラブ)の利用希望はありますか。

No.	回答	回答数	%
1	低学年の間は利用したい	26	10.2
2	高学年になっても利用したい	131	51.2
3	利用する必要はない	7	2.7
4	無回答	92	35.9
	全体	256	100.0



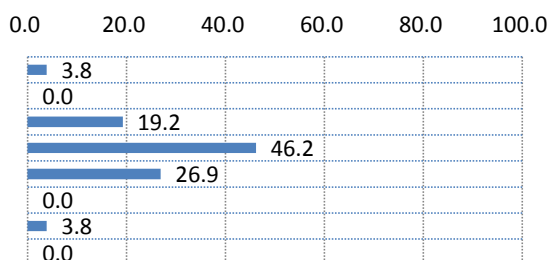
## 【利用開始時間(低学年)】

No.	回答	回答数	%
1	6時以前	0	0.0
2	7時	4	15.4
3	8時	16	61.5
4	9時	5	19.2
5	10時	0	0.0
6	11時	0	0.0
7	12時以降	0	0.0
8	無回答	1	3.8
	全体	26	100.0



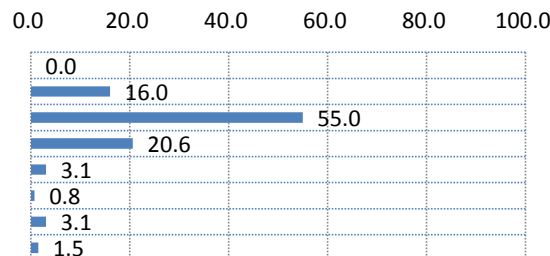
## 【利用終了時間(低学年)】

No.	回答	回答数	%
1	15時以前	1	3.8
2	16時	0	0.0
3	17時	5	19.2
4	18時	12	46.2
5	19時	7	26.9
6	20時	0	0.0
7	21時以降	1	3.8
8	無回答	0	0.0
	全体	26	100.0



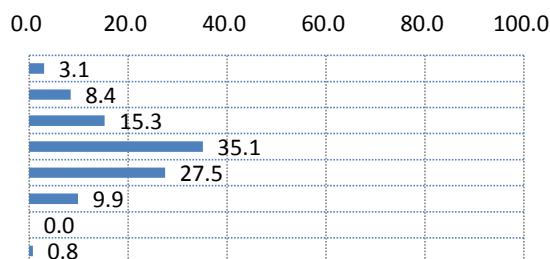
## 【利用開始時間(高学年)】

No.	回答	回答数	%
1	6時以前	0	0.0
2	7時	21	16.0
3	8時	72	55.0
4	9時	27	20.6
5	10時	4	3.1
6	11時	1	0.8
7	12時以降	4	3.1
8	無回答	2	1.5
	全体	131	100.0



## 【利用終了時間(高学年)】

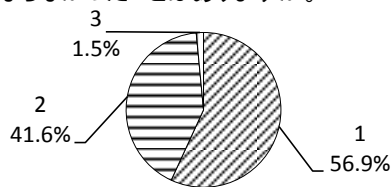
No.	回答	回答数	%
1	15時以前	4	3.1
2	16時	11	8.4
3	17時	20	15.3
4	18時	46	35.1
5	19時	36	27.5
6	20時	13	9.9
7	21時以降	0	0.0
8	無回答	1	0.8
	全体	131	100.0



お子さんが病気になった時の対応

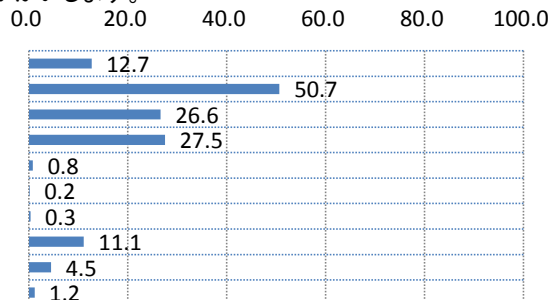
問17 この1年間に、あて名のお子さんが病気やけがで、小学校を休まなければならなかったことはありますか。

No.	回答	回答数	%
1	あった	1,206	56.9
2	なかった	883	41.6
3	無回答	32	1.5
	全体	2,121	100.0



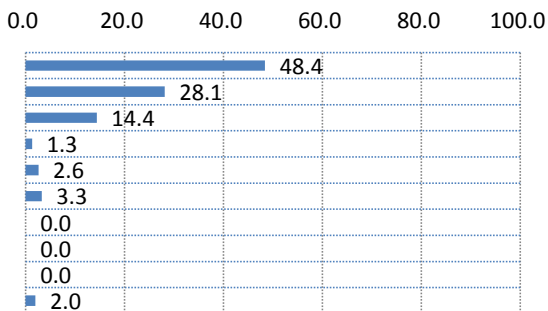
問17-1 小学校を休まなければならなかった場合の対処方法についておうかがいします。

No.	回答	回答数	%
1	父親が仕事を休んだ	153	12.7
2	母親が仕事を休んだ	611	50.7
3	親族・知人にみてもらった	321	26.6
4	働いていない父親か母親が子どもをみた	332	27.5
5	病院に併設する病児保育施設を利用した	10	0.8
6	ベビーシッターを利用した	2	0.2
7	ファミリー・サポート・センターを利用した	4	0.3
8	仕方なく子どもだけで留守番をさせた	134	11.1
9	その他	54	4.5
10	無回答	14	1.2
	全体	1,635	
	回答者数(無回答を含む)	1,206	



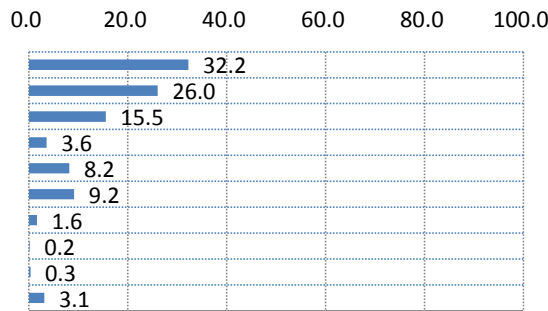
【父親が仕事を休んだ日数】

No.	回答	回答数	%
1	1日	74	48.4
2	2日	43	28.1
3	3日	22	14.4
4	4日	2	1.3
5	5日	4	2.6
6	6日～10日	5	3.3
7	10日～20日	0	0.0
8	21日～30日	0	0.0
9	30日より多い	0	0.0
10	無回答	3	2.0
	全体	153	100.0



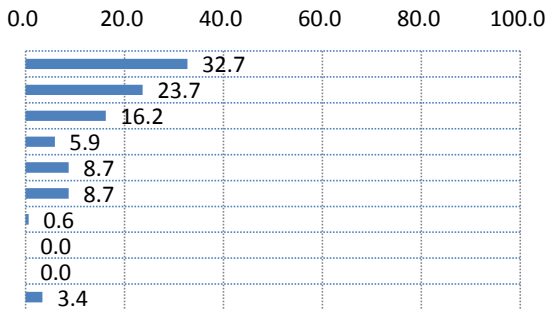
【母親が仕事を休んだ日数】

No.	回答	回答数	%
1	1日	197	32.2
2	2日	159	26.0
3	3日	95	15.5
4	4日	22	3.6
5	5日	50	8.2
6	6日～10日	56	9.2
7	10日～20日	10	1.6
8	21日～30日	1	0.2
9	30日より多い	2	0.3
10	無回答	19	3.1
	全体	611	100.0



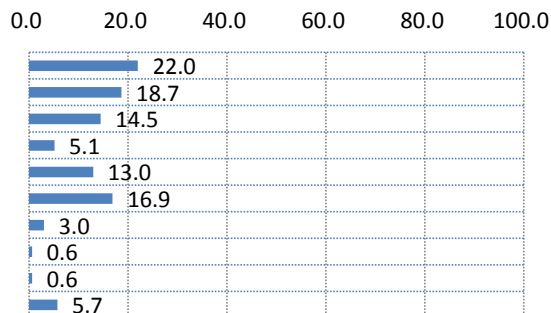
【親族・知人にみてもらった日数】

No.	回答	回答数	%
1	1日	105	32.7
2	2日	76	23.7
3	3日	52	16.2
4	4日	19	5.9
5	5日	28	8.7
6	6日～10日	28	8.7
7	10日～20日	2	0.6
8	21日～30日	0	0.0
9	30日より多い	0	0.0
10	無回答	11	3.4
	全体	321	100.0



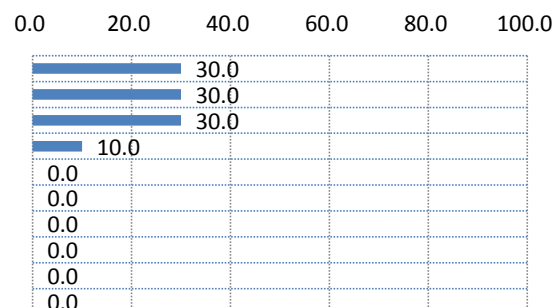
## 【働いていない父親か母親が子どもをみた日数】

No.	回答	回答数	%
1	1日	73	22.0
2	2日	62	18.7
3	3日	48	14.5
4	4日	17	5.1
5	5日	43	13.0
6	6日～10日	56	16.9
7	10日～20日	10	3.0
8	21日～30日	2	0.6
9	30日より多い	2	0.6
10	無回答	19	5.7
	全体	332	100.0



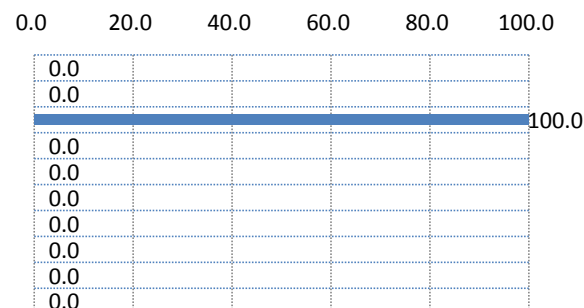
## 【病院に併設する病児保育施設を利用した日数】

No.	回答	回答数	%
1	1日	3	30.0
2	2日	3	30.0
3	3日	3	30.0
4	4日	1	10.0
5	5日	0	0.0
6	6日～10日	0	0.0
7	10日～20日	0	0.0
8	21日～30日	0	0.0
9	30日より多い	0	0.0
10	無回答	0	0.0
	全体	10	100.0



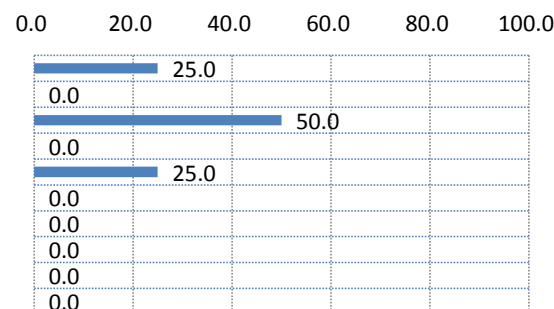
## 【ベビーシッターを利用した日数】

No.	回答	回答数	%
1	1日	0	0.0
2	2日	0	0.0
3	3日	2	100.0
4	4日	0	0.0
5	5日	0	0.0
6	6日～10日	0	0.0
7	10日～20日	0	0.0
8	21日～30日	0	0.0
9	30日より多い	0	0.0
10	無回答	0	0.0
	全体	2	100.0



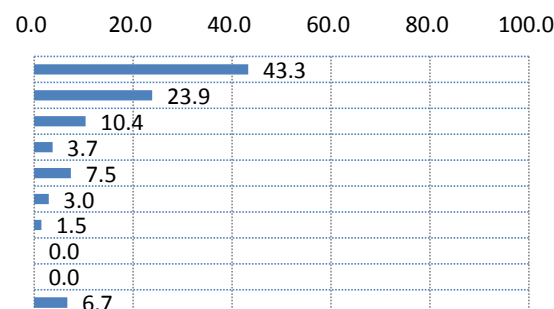
## 【ファミリー・サポート・センターを利用した日数】

No.	回答	回答数	%
1	1日	1	25.0
2	2日	0	0.0
3	3日	2	50.0
4	4日	0	0.0
5	5日	1	25.0
6	6日～10日	0	0.0
7	10日～20日	0	0.0
8	21日～30日	0	0.0
9	30日より多い	0	0.0
10	無回答	0	0.0
	全体	4	100.0



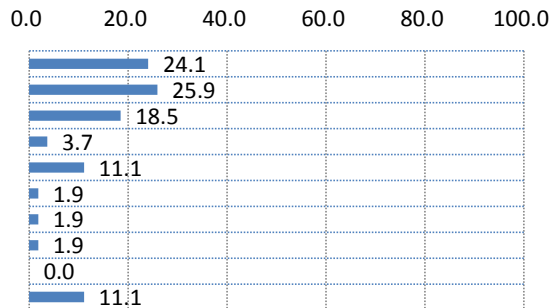
## 【仕方なく子どもだけで留守番をさせた日数】

No.	回答	回答数	%
1	1日	58	43.3
2	2日	32	23.9
3	3日	14	10.4
4	4日	5	3.7
5	5日	10	7.5
6	6日～10日	4	3.0
7	10日～20日	2	1.5
8	21日～30日	0	0.0
9	30日より多い	0	0.0
10	無回答	9	6.7
	全体	134	100.0



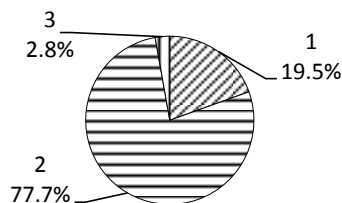
【その他の対応をした日数】

No.	回答	回答数	%
1	1日	13	24.1
2	2日	14	25.9
3	3日	10	18.5
4	4日	2	3.7
5	5日	6	11.1
6	6日～10日	1	1.9
7	10日～20日	1	1.9
8	21日～30日	1	1.9
9	30日より多い	0	0.0
10	無回答	6	11.1
	全体	54	100.0



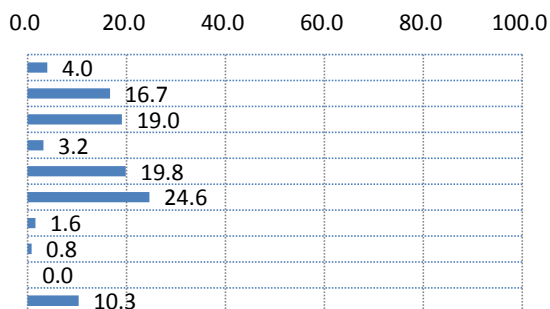
問17-2 子どもの病気のため仕事を休んだ方におうかがいします。  
そのときに「できれば病児・病後児保育施設等を利用したい」と思われましたか。

No.	回答	回答数	%
1	できれば病児・病後児保育施設等を利用したい	126	19.5
2	利用したいとは思わない	502	77.7
3	無回答	18	2.8
	全体	646	100.0



【利用したい日数】

No.	回答	回答数	%
1	1日	5	4.0
2	2日	21	16.7
3	3日	24	19.0
4	4日	4	3.2
5	5日	25	19.8
6	6日～10日	31	24.6
7	10日～20日	2	1.6
8	21日～30日	1	0.8
9	30日より多い	0	0.0
10	無回答	13	10.3
	全体	126	100.0

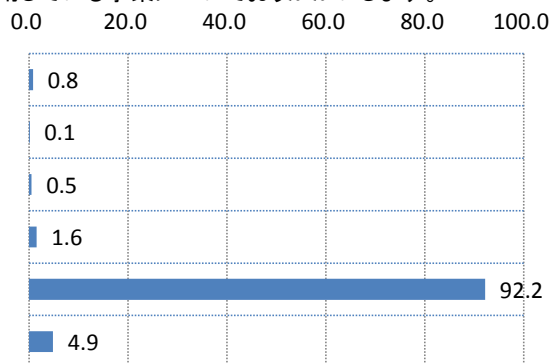


## 不定期に利用している事業や宿泊を伴う一時預かりなどの利用状況

問18 私用や親の通院、不定期的な仕事などを理由として、「不定期に」利用している事業についておうかがいします。

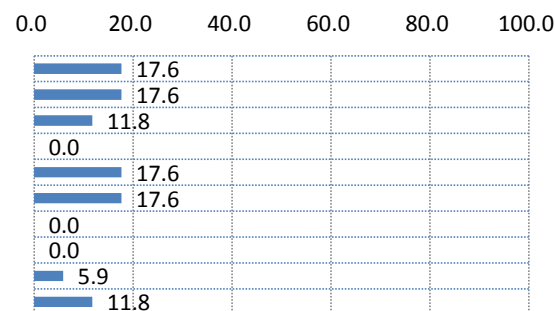
No.	回答	回答数	%
1	ファミリー・サポート・センター	17	0.8
2	トワイライトステイ	3	0.1
3	1, 2以外の保育サービス(認可外保育施設, ベビーシッターなど)	11	0.5
4	その他	33	1.6
5	預けたことはない	1,955	92.2
6	無回答	103	4.9
	全体	2,122	

回答者数(無回答を含む) 2,121



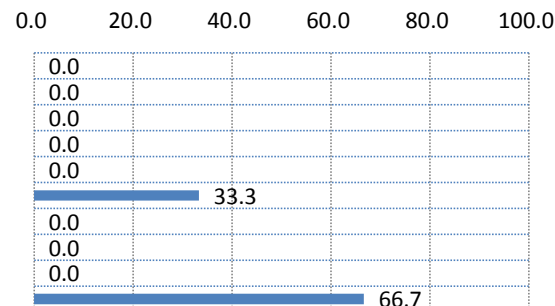
## 【ファミリー・サポート・センターを利用した日数】

No.	回答	回答数	%
1	1日	3	17.6
2	2日	3	17.6
3	3日	2	11.8
4	4日	0	0.0
5	5日	3	17.6
6	6日～10日	3	17.6
7	10日～20日	0	0.0
8	21日～30日	0	0.0
9	30日より多い	1	5.9
10	無回答	2	11.8
	全体	17	100.0



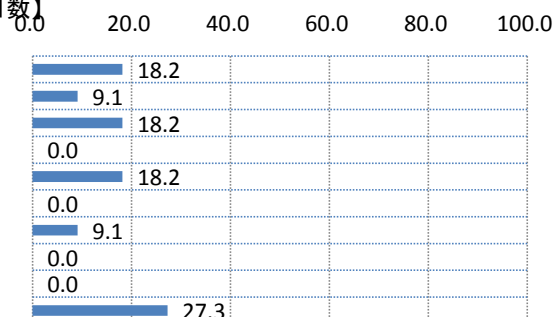
## 【トワイライトステイを利用した日数】

No.	回答	回答数	%
1	1日	0	0.0
2	2日	0	0.0
3	3日	0	0.0
4	4日	0	0.0
5	5日	0	0.0
6	6日～10日	1	33.3
7	10日～20日	0	0.0
8	21日～30日	0	0.0
9	30日より多い	0	0.0
10	無回答	2	66.7
	全体	3	100.0



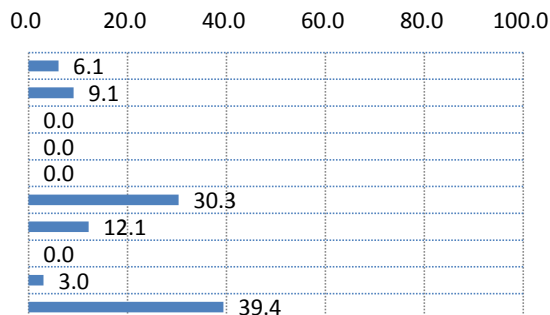
## 【保育サービス(認可外保育施設, ベビーシッターなど)を利用した日数】

No.	回答	回答数	%
1	1日	2	18.2
2	2日	1	9.1
3	3日	2	18.2
4	4日	0	0.0
5	5日	2	18.2
6	6日～10日	0	0.0
7	10日～20日	1	9.1
8	21日～30日	0	0.0
9	30日より多い	0	0.0
10	無回答	3	27.3
	全体	11	100.0



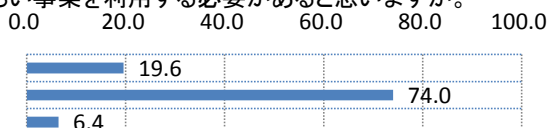
## 【その他の事業を利用した日数】

No.	回答	回答数	%
1	1日	2	6.1
2	2日	3	9.1
3	3日	0	0.0
4	4日	0	0.0
5	5日	0	0.0
6	6日～10日	10	30.3
7	10日～20日	4	12.1
8	21日～30日	0	0.0
9	30日より多い	1	3.0
10	無回答	13	39.4
	全体	33	100.0



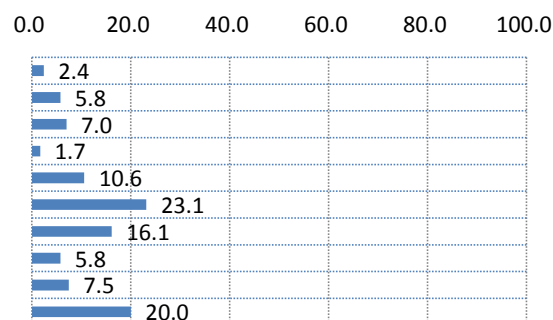
問19 私用、親の通院、不定期な仕事などを理由として、1年間に何日くらい事業を利用する必要があると思いますか。

No.	回答	回答数	%
1	利用したい	415	19.6
2	利用する必要はない	1,570	74.0
3	無回答	136	6.4
	全体	2,121	100.0



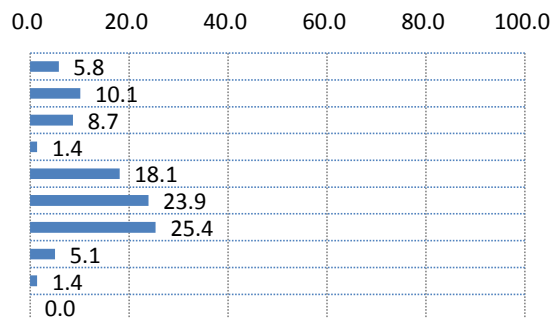
## 【利用したい日数(合計)】

No.	回答	回答数	%
1	1日	10	2.4
2	2日	24	5.8
3	3日	29	7.0
4	4日	7	1.7
5	5日	44	10.6
6	6日～10日	96	23.1
7	10日～20日	67	16.1
8	21日～30日	24	5.8
9	30日より多い	31	7.5
10	無回答	83	20.0
	全体	415	100.0



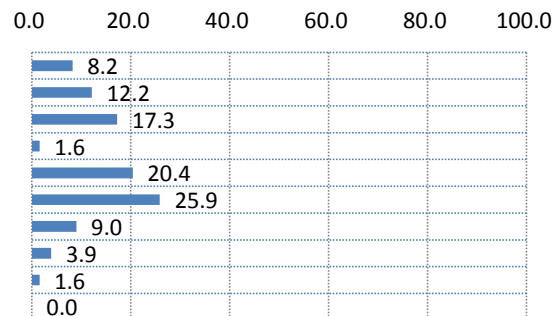
## 【利用したい日数(買い物や子どもや親の習い事、リフレッシュ)】

No.	回答	回答数	%
1	1日	8	5.8
2	2日	14	10.1
3	3日	12	8.7
4	4日	2	1.4
5	5日	25	18.1
6	6日～10日	33	23.9
7	10日～20日	35	25.4
8	21日～30日	7	5.1
9	30日より多い	2	1.4
10	無回答	0	0.0
	全体	138	100.0



## 【利用したい日数(冠婚葬祭、学校行事、子どもや親の通院等)】

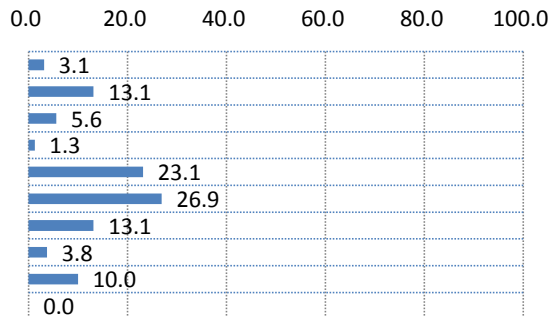
No.	回答	回答数	%
1	1日	21	8.2
2	2日	31	12.2
3	3日	44	17.3
4	4日	4	1.6
5	5日	52	20.4
6	6日～10日	66	25.9
7	10日～20日	23	9.0
8	21日～30日	10	3.9
9	30日より多い	4	1.6
10	無回答	0	0.0
	全体	255	100.0





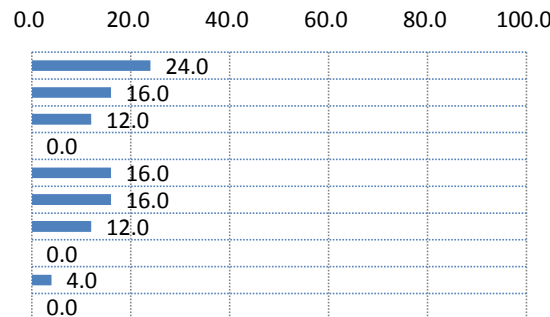
【利用したい日数(不定期な仕事)】

No.	回答	回答数	%
1	1日	5	3.1
2	2日	21	13.1
3	3日	9	5.6
4	4日	2	1.3
5	5日	37	23.1
6	6日～10日	43	26.9
7	10日～20日	21	13.1
8	21日～30日	6	3.8
9	30日より多い	16	10.0
10	無回答	0	0.0
	全体	160	100.0



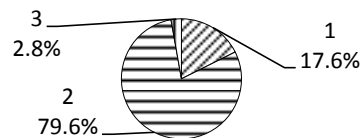
【利用したい日数(その他)】

No.	回答	回答数	%
1	1日	6	24.0
2	2日	4	16.0
3	3日	3	12.0
4	4日	0	0.0
5	5日	4	16.0
6	6日～10日	4	16.0
7	10日～20日	3	12.0
8	21日～30日	0	0.0
9	30日より多い	1	4.0
10	無回答	0	0.0
	全体	25	100.0



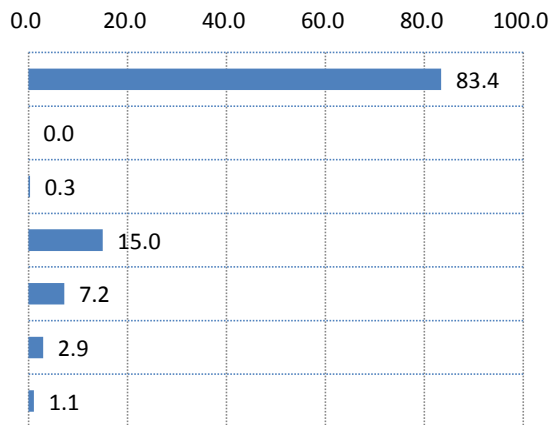
問20 この1年間に、お子さんを「泊りがけで」家族以外にみてもらわないといけないことはありましたか。

No.	回答	回答数	%
1	あった	374	17.6
2	なかった	1,688	79.6
3	無回答	59	2.8
	全体	2,121	100.0



【あった場合の対応】

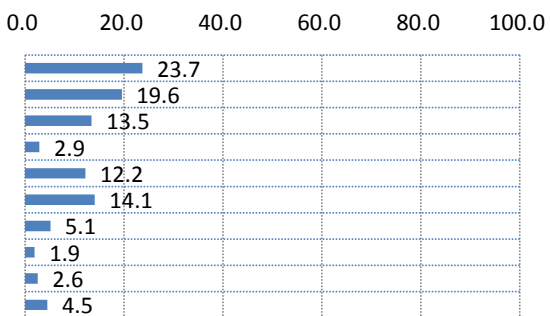
No.	回答	回答数	%
1	親族・知人にみてもらった	312	83.4
2	ショートステイを利用した	0	0.0
3	ショートステイ以外の保育サービスを利用した	1	0.3
4	仕方なく子どもを同行させた	56	15.0
5	仕方なく子どもだけで留守番させた	27	7.2
6	その他	11	2.9
7	無回答	4	1.1
	全体	411	



回答者数(無回答を含む) 374

【親族・知人にみてもらった日数】

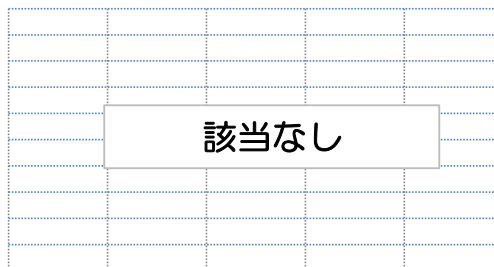
No.	回答	回答数	%
1	1日	74	23.7
2	2日	61	19.6
3	3日	42	13.5
4	4日	9	2.9
5	5日	38	12.2
6	6日～10日	44	14.1
7	10日～20日	16	5.1
8	21日～30日	6	1.9
9	30日より多い	8	2.6
10	無回答	14	4.5
	全体	312	100.0



【ショートステイを利用した日数】

No.	回答	回答数	%
1	1日	0	—
2	2日	0	—
3	3日	0	—
4	4日	0	—
5	5日	0	—
6	6日～10日	0	—
7	10日～20日	0	—
8	21日～30日	0	—
9	30日より多い	0	—
10	無回答	0	—
	全体	0	—

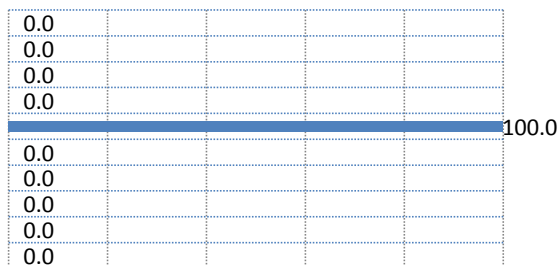
0.0 20.0 40.0 60.0 80.0 100.0



【ショートステイ以外の保育サービスを利用した日数】

No.	回答	回答数	%
1	1日	0	0.0
2	2日	0	0.0
3	3日	0	0.0
4	4日	0	0.0
5	5日	1	100.0
6	6日～10日	0	0.0
7	10日～20日	0	0.0
8	21日～30日	0	0.0
9	30日より多い	0	0.0
10	無回答	0	0.0
	全体	1	100.0

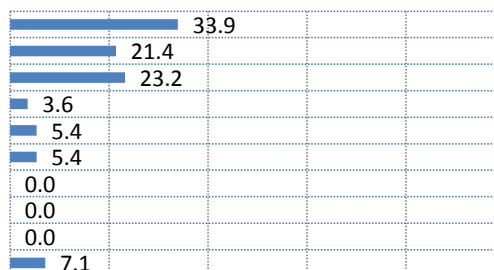
0.0 20.0 40.0 60.0 80.0 100.0



【仕方なく子どもを同行させた日数】

No.	回答	回答数	%
1	1日	19	33.9
2	2日	12	21.4
3	3日	13	23.2
4	4日	2	3.6
5	5日	3	5.4
6	6日～10日	3	5.4
7	10日～20日	0	0.0
8	21日～30日	0	0.0
9	30日より多い	0	0.0
10	無回答	4	7.1
	全体	56	100.0

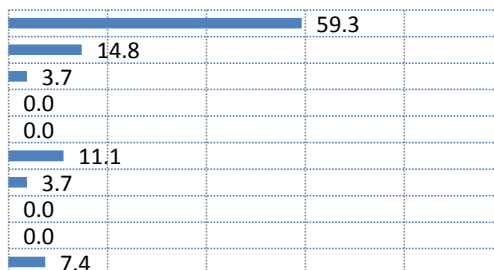
0.0 20.0 40.0 60.0 80.0 100.0



【仕方なく子どもだけで留守番させた日数】

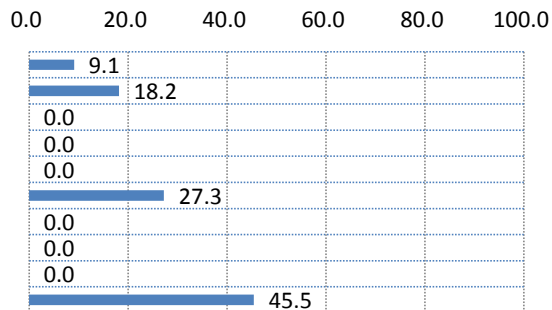
No.	回答	回答数	%
1	1日	16	59.3
2	2日	4	14.8
3	3日	1	3.7
4	4日	0	0.0
5	5日	0	0.0
6	6日～10日	3	11.1
7	10日～20日	1	3.7
8	21日～30日	0	0.0
9	30日より多い	0	0.0
10	無回答	2	7.4
	全体	27	100.0

0.0 20.0 40.0 60.0 80.0 100.0



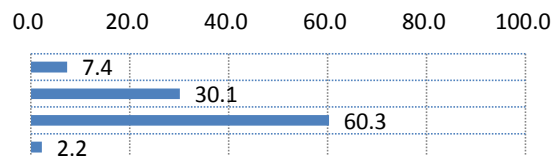
## 【その他の対応をした日数】

No.	回答	回答数	%
1	1日	1	9.1
2	2日	2	18.2
3	3日	0	0.0
4	4日	0	0.0
5	5日	0	0.0
6	6日～10日	3	27.3
7	10日～20日	0	0.0
8	21日～30日	0	0.0
9	30日より多い	0	0.0
10	無回答	5	45.5
	全体	11	100.0



問20-1 親族・知人にみてもらった方におうかがいします。  
その場合の困難度はどの程度でしたか。

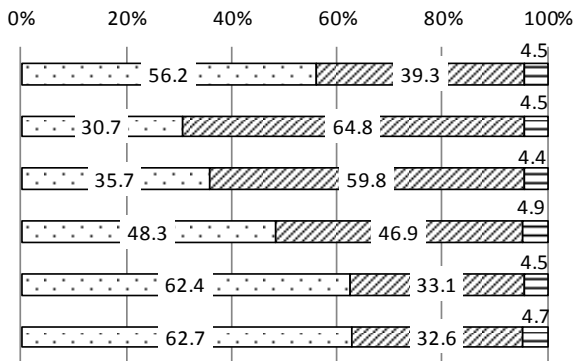
No.	回答	回答数	%
1	非常に困難	23	7.4
2	どちらかという困難	94	30.1
3	特に困難ではない	188	60.3
4	無回答	7	2.2
	全体	312	100.0



子育て支援事業の利用状況

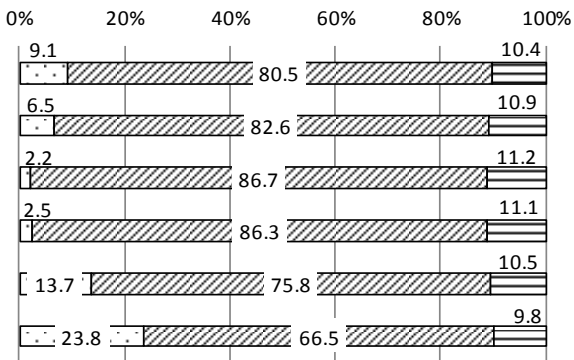
問21-A 下記の子育て支援サービスで知っているものはありますか。

No.	事業名	はい	いいえ	無回答	全体
1	市保健所の情報・相談サービス	1,192	834	95	2,121
		56.2	39.3	4.5	100.0
2	家庭教育に関する学級・講座	651	1,374	96	2,121
		30.7	64.8	4.5	100.0
3	教育相談室	758	1,269	94	2,121
		35.7	59.8	4.4	100.0
4	児童家庭相談	1,024	994	103	2,121
		48.3	46.9	4.9	100.0
5	市ホームページ内「もりおか子育てねっと」	1,323	703	95	2,121
		62.4	33.1	4.5	100.0
6	もりおか子育て応援パスポート	1,329	692	100	2,121
		62.7	32.6	4.7	100.0



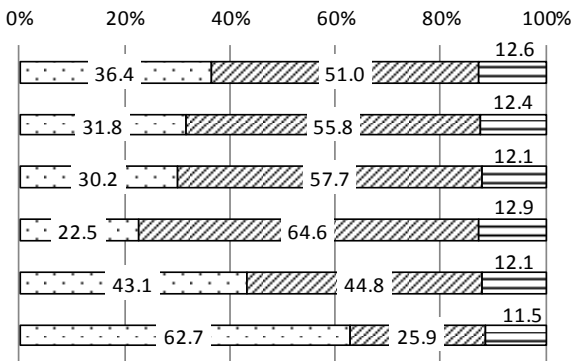
問21-B 下記の子育て支援サービスで利用したことがあるものはありますか。

No.	事業名	はい	いいえ	無回答	全体
1	市保健所の情報・相談サービス	193	1,708	220	2,121
		9.1	80.5	10.4	100.0
2	家庭教育に関する学級・講座	137	1,753	231	2,121
		6.5	82.6	10.9	100.0
3	教育相談室	46	1,838	237	2,121
		2.2	86.7	11.2	100.0
4	児童家庭相談	54	1,831	236	2,121
		2.5	86.3	11.1	100.0
5	市ホームページ内「もりおか子育てねっと」	291	1,607	223	2,121
		13.7	75.8	10.5	100.0
6	もりおか子育て応援パスポート	504	1,410	207	2,121
		23.8	66.5	9.8	100.0



問21-C 下記の子育て支援サービスで今後利用したいものはありますか。

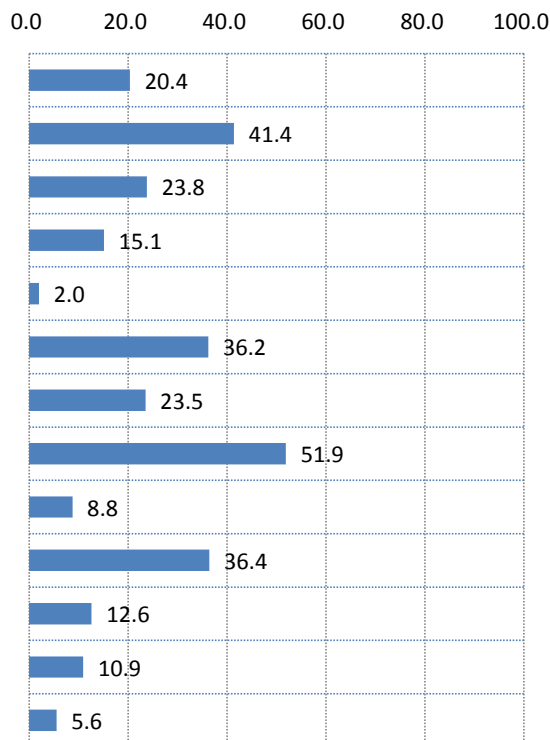
No.	事業名	はい	いいえ	無回答	全体
1	市保健所の情報・相談サービス	771	1,082	268	2,121
		36.4	51.0	12.6	100.0
2	家庭教育に関する学級・講座	674	1,183	264	2,121
		31.8	55.8	12.4	100.0
3	教育相談室	640	1,224	257	2,121
		30.2	57.7	12.1	100.0
4	児童家庭相談	477	1,370	274	2,121
		22.5	64.6	12.9	100.0
5	市ホームページ内「もりおか子育てねっと」	915	950	256	2,121
		43.1	44.8	12.1	100.0
6	もりおか子育て応援パスポート	1,329	549	243	2,121
		62.7	25.9	11.5	100.0



## 市への要望

問22 市に対してどのような子育て支援の充実を望んでいますか。

No.	回答	回答数	%
1	児童センターなど、親子が安心して集まれる身近な場、イベントの機会がほしい	433	20.4
2	子連れでもでかけやすく楽しめる場所を増やしてほしい	879	41.4
3	子育てに困った時に相談したり情報が得られる場をつくってほしい	505	23.8
4	保育所を増やしてほしい	321	15.1
5	幼稚園を増やしてほしい	43	2.0
6	保育所や幼稚園にかかる費用を軽減してほしい	768	36.2
7	専業主婦など誰でも気軽に利用できる保育サービスがほしい	499	23.5
8	子どもが安心して医療機関を受診できる体制を整備してほしい	1,101	51.9
9	公営住宅での配慮がほしい	186	8.8
10	企業に対しての職場の改善を働きかけてほしい	773	36.4
11	子育てについて学べる機会を作してほしい	268	12.6
12	その他	232	10.9
13	無回答	118	5.6
	全体	6,126	
	回答者数(無回答を含む)	2,121	



問23 子育て支援に関するご意見、ご要望がありましたら、自由に記入してください。【自由記載項目】

No.	回答	回答数	%
1	記入あり	949	44.7
2	記入なし	1,172	55.3
	全体	2,121	100.0

いただいたご意見、ご要望の内容は、次のとおりです。

## 1 保育所に関すること

## (1) 保育所の運営に関すること

## 【主な意見】

- ・ 保育所での教育内容を充実してほしい。
- ・ 保育士のレベルの向上をしてほしい。
- ・ 保育士の処遇改善をしてほしい。

## (2) 保育所の入所に関すること

## 【主な意見】

- ・ 待機児童を解消してほしい。
- ・ 希望する保育所に入所できるようにしてほしい。

## (3) 保育所の施設整備に関すること

## 【主な意見】

- ・ 保育所を増やしてほしい。
- ・ 市の中心部にも保育所を整備してほしい。

## (4) 延長保育に関すること

## 【主な意見】

- ・ 遅くまで延長保育する保育所を増やしてほしい。

## (5) 病児・病後児保育に関すること

## 【主な意見】

- ・ 病児・病後児保育施設を増やしてほしい。
- ・ 小学校高学年まで対応する施設をつくってほしい。

## (6) 一時的な預かりに関すること

## 【主な意見】

- ・ 小学生にも対応した一時的な預かりを行う施設をつくってほしい。
- ・ 急な用事にも対応してもらえるようにしてほしい。

## (7) 休日保育に関すること

## 【主な意見】

- ・ 休日保育を行う保育所を増やしてほしい。
- ・ 小学生にも対応した休日保育を行う施設をつくってほしい。

## 2 幼稚園に関すること

## 【主な意見】

- ・ 土曜日も預かり保育を行ってほしい。
- ・ 市立幼稚園を増やしてほしい。

## 3 保育所・幼稚園の保育料に関すること

## 【主な意見】

- ・ 保育料を軽減してほしい。

## 4 ファミリー・サポート・センターに関すること

## 【主な意見】

- ・ 自宅以外の子どもを預かる施設を確保してほしい。
- ・ 利用料金を安くしてほしい。

## 5 医療費助成・予防接種に関すること

## 【主な意見】

- ・ 医療費助成の対象年齢を上げてほしい。
- ・ インフルエンザの予防接種費用の助成を増やしてほしい。
- ・ 受診したときの窓口での一時負担を無くしてほしい。

## 6 医療機関に関すること

## 【主な意見】

- ・ 小児科を増やしてほしい。
- ・ 小児科の休日当番医を増やしてほしい。

## 7 子どもの遊び場に関すること

## (1) 公園に関すること

## 【主な意見】

- ・ 公園(箇所, 面積)を増やしてほしい。
- ・ ボールを使って遊べる公園を増やしてほしい。
- ・ 遊具やトイレ, 駐車場などの設備を充実してほしい。
- ・ 公園の維持管理をしっかりしてほしい。

## (2) 屋内の遊び場に関すること

## 【主な意見】

- ・ 屋内の遊び場を増やしてほしい。
- ・ 子どもの森のような施設を整備してほしい。

## (3) その他子どもの遊び場に関すること

## 【主な意見】

- ・ 無料(利用料・駐車料金)で遊べる施設を整備してほしい。

## 8 地域子育て支援センター・つどいの広場に関すること

## 【主な意見】

- ・ つどいの広場を利用したときの駐車料金を無料にしてほしい。
- ・ 中心市街地以外にもつどいの広場を整備してほしい。

## 9 児童館・児童センターに関すること

## 【主な意見】

- ・ 児童館・児童センターを増やしてほしい。
- ・ 学校の隣接地に児童館・児童センターを整備してほしい。
- ・ 高学年になっても利用できるようにしてほしい。
- ・ 利用時間を延長してほしい。

## 10 放課後児童クラブ(学童クラブ)に関すること

## 【主な意見】

- ・ 放課後児童クラブを増やしてほしい。
- ・ 老朽化している放課後児童クラブを改修してほしい。
- ・ 指導員の処遇改善をしてほしい。
- ・ 放課後児童クラブの利用料金を軽減してほしい。

## 11 労働環境、育児休業制度等に関すること

## 【主な意見】

- ・ 子育てしながら働ける環境づくりを進めてほしい。
- ・ 小学校就学後も時短制度が利用できるようにしてほしい。

## 12 子育て支援のあり方に関すること

## 【主な意見】

- ・ 保育サービスの充実も大切だが、親の子育てを支援する取組もしてほしい。
- ・ 多子世帯に対する支援をしてほしい。

## 13 子育てイベントや講座に関すること

## 【主な意見】

- ・ 小学生世帯を対象としたイベント・講座を増やしてほしい。
- ・ 土日にも子育て関連の講座を開催してほしい。

## 14 子育ての相談に関すること

## 【主な意見】

- ・ 気軽に相談できる場をつくってほしい。
- ・ 小学校就学後の子育て相談の場をつくってほしい。

## 15 子育て支援の情報提供に関すること

## 【主な意見】

- ・ 広報に子育て支援情報を載せてほしい。
- ・ 子育て支援事業を広く周知させてほしい。

## 16 ひとり親家庭に関すること

## 【主な意見】

- ・ ひとり親家庭の支援を充実してほしい。

## 17 子育てに係る費用に関すること

## 【主な意見】

- ・ 教育費を軽減してほしい。
- ・ 児童手当を充実してほしい。

## 18 子どもの発達や障がいに関すること

## 【主な意見】

- ・ 障がい児に対する支援を充実させてほしい。
- ・ 障がい児でも学区内の学校に就学できるよう対応してほしい。

## 19 安心して外出できる環境に関すること

## 【主な意見】

- ・ 男子トイレにも子供用のトイレを設置してほしい。

## 20 道路等整備に関すること

## 【主な意見】

- ・ 通学路に歩道を整備してほしい。
- ・ 歩道が狭く、ベビーカーが通りにくい。

21 もりおか子育て応援パスポート, 赤ちゃんの駅DAKKOに関すること

【主な意見】

- ・ もりおか子育て応援パスポートの店舗・内容を充実させてほしい。

22 学校に関すること

【主な意見】

- ・ 中学校も給食にしてほしい。
- ・ 教育の充実を図って欲しい。

23 地域での活動に関すること

【主な意見】

- ・ 子供会の行事が多すぎる。
- ・ 下校時間帯にも地域の見守り活動をしてほしい。

24 教育施設に関すること

【主な意見】

- ・ 小学校の設備を整えてほしい。
- ・ 子ども科学館の施設更新を進めてほしい。

20 子ども・子育て支援新制度, ニーズ調査に関すること

【主な意見】

- ・ 調査結果を反映させた計画の策定を期待したい。
- ・ アンケート内容の量が多い。