

子ども・子育てにかかるニーズ調査結果 インデックス
【就学前児童】

資料2-1

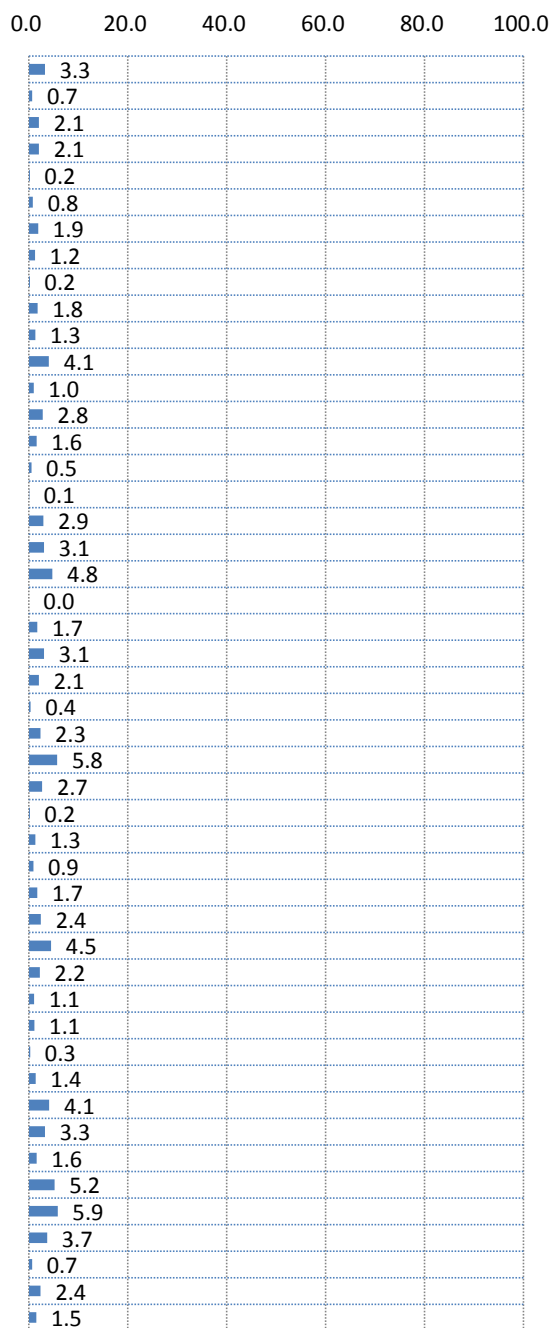
No	質問内容	掲載ページ
お住まいの地域		
問1	お住まいの地域の小学校区をおうかがいします。	3
お子さんご家族の状況		
問2	あて名のお子さんの生年月をおうかがいします。	4
問3	あて名のお子さんを含めたお子さんの人数をおうかがいします。	4
問4	調査にお答えいただく方をおうかがいします。	4
問5	調査にお答えいただく方の配偶関係をおうかがいします。	4
問6	あて名のお子さんの子育てや教育を主に行っている方をおうかがいします。	4
子どもの育ちをめぐる環境		
問7	あて名のお子さんの子育てや教育に日常的に関わっている人や施設について、おうかがいします。	5
問8	あて名のお子さんの子育てや教育に影響すると思われるものについて、おうかがいします。	5
問9	日ごろ、お子さんの面倒をみてもらえる親族・知人について、おうかがいします。	5
問9-1	子どもをみてもらっていることに対する気持ちについて、おうかがいします。	5
問10	子育てに対する気持ちについて、おうかがいします。	6
問11	子育てや教育について、気軽に相談できる人や場所の有無をおうかがいします。	6
問11-1	子育てや教育について、気軽に相談できる人や場所について、おうかがいします。	6
問12	身近な人や行政担当者などからどのようなサポートがあればよいと考えていますか。【自由記載項目】	7
保護者の就労状況(母親(問13~13-4)、父親(問14~14-4))		
問13	「母親」の働いている状況をおうかがいします。	8
問13-1	「母親」の1週間あたりの勤務日数をおうかがいします。	8
問13-2	「母親」の1日あたりの勤務時間数などをおうかがいします。	8
問13-3	パート・アルバイトなどの方でフルタイムへの転換希望をおうかがいします。	9
問13-4	仕事をお持ちでない方で働きたい希望をおうかがいします。	9
問14	「父親」の働いている状況をおうかがいします。	10
問14-1	「父親」の1週間あたりの勤務日数をおうかがいします。	10
問14-2	「父親」の1日あたりの勤務時間数などをおうかがいします。	10
問14-3	パート・アルバイトなどの方でフルタイムへの転換希望をおうかがいします。	11
問14-4	仕事をお持ちでない方で働きたい希望をおうかがいします。	11
平日の定期的な教育・保育事業の利用状況		
問15	あて名のお子さんが利用している「定期的な教育・保育事業」をおうかがいします。	13
問15-1	利用している教育・保育事業の種類をおうかがいします。	13
問15-2	利用している教育・保育事業の1週あたりの利用日数などをおうかがいします。	13
問15-3	利用している教育・保育事業の場所をおうかがいします。	15
問15-4	教育・保育事業を利用している理由をおうかがいします。	15
問15-5	教育・保育事業の内容への不満や疑問の有無をおうかがいします。	15
問15-6	教育・保育事業の内容への不満や疑問への対応をおうかがいします。	15
問15-7	教育・保育事業を利用していない理由をおうかがいします。	16
問16	定期的に利用を希望する教育・保育事業の種類をおうかがいします。	16
問16-1	利用を希望する教育・保育事業の場所をおうかがいします。	16
地域の子育て支援事業の利用状況		
問17	地域子育て拠点事業の利用状況をおうかがいします。	17
問18	地域子育て拠点事業の利用希望をおうかがいします。	18
問19	子育て支援事業の認知度・利用度についておうかがいします。	19
土曜日、日曜日、祝日、長期休暇中の定期的な教育・保育事業の利用状況		
問20(1)	土曜日の「定期的」な教育・保育事業の利用希望をおうかがいします。	21
問20(2)	日曜日・祝日の「定期的」な教育・保育事業の利用希望をおうかがいします。	21
問20-1	月に1~2回は利用したい理由をおうかがいします。	22
問21	あて名のお子さんが「幼稚園」を利用されている方におうかがいします。	22
問21-1	月に1~2回は利用したい理由をおうかがいします。	23
お子さんが病気になった時の対応		
問22	病気やけがで教育・保育事業を休まなければならなかったことはありましたか。	24
問22-1	通常の教育・保育事業を利用できなかった場合の対処方法についておうかがいします。	24

問22-2	子どもの病気のため仕事を休んだ方におうかがいします。	26
問22-3	病児・病後児の保育施設等を利用したいと答えた方におうかがいします。	26
問22-4	病児・病後児の保育施設等を利用したいと思わないと答えた方におうかがいします。	27
問22-5	仕事を休まずに対応された方におうかがいします。	27
問22-6	仕事を休んで子どもを看ることは非常に難しい方におうかがいします。	27
不定期の教育・保育事業や宿泊を伴う一時預かりなどの利用状況		
問23	「不定期に」利用している事業についておうかがいします。	28
問23-1	事業を利用していない理由をおうかがいします。	29
問24	1年間に何日くらい事業を利用する必要があると思いますか。	30
問24-1	事業を利用したい方におうかがいします。	31
問25	お子さんを「泊りがけで」家族以外にみてもらわないといけないことはありましたか。	31
問25-1	親族・知人にみてもらった方におうかがいします。	33
小学校就学後の放課後等の過ごし方		
問26	小学校低学年のうちの放課後の時間の過ごしかたの希望についておうかがいします。	34
問27	小学校高学年になったときの放課後の時間の過ごしかたの希望についておうかがいします。	36
問28(1)	土曜日の放課後児童クラブ(学童クラブ)の利用希望をおうかがいします。	38
問28(2)	日曜日・祝日の放課後児童クラブ(学童クラブ)の利用希望をおうかがいします。	39
問29	長期休暇中の放課後児童クラブ(学童クラブ)の利用希望をおうかがいします。	40
子育てと職場の両立支援制度(母親(問30～31-7)、父親(問32～33-7))		
問30	「母親」の育児休業についておうかがいします。	41
問30(1)	育児休業を取得していない理由についておうかがいします。	41
問31	育児休業を取得した方におうかがいします。	41
問31-1	育児休業を取得した後、職場復帰した方におうかがいします。	41
問31-2	職場復帰した時期についておうかがいします。	42
問31-3	育児休業期間の希望についておうかがいします。	42
問31-4	希望の時期に職場復帰しなかった理由についておうかがいします。	42
問31-5	短時間勤務制度の利用状況についておうかがいします。	43
問31-6	短時間勤務制度を利用できなかった理由についておうかがいします。	43
問31-7	1歳で必ず利用できる事業がある場合の育児休業についておうかがいします。	43
問32	「父親」の育児休業についておうかがいします。	44
問32(1)	育児休業を取得していない理由についておうかがいします。	44
問33	育児休業を取得した方におうかがいします。	44
問33-1	育児休業を取得した後、職場復帰した方におうかがいします。	44
問33-2	職場復帰した時期についておうかがいします。	45
問33-3	育児休業期間の希望についておうかがいします。	45
問33-4	希望の時期に職場復帰しなかった理由についておうかがいします。	45
問33-5	短時間勤務制度の利用状況についておうかがいします。	46
問33-6	短時間勤務制度を利用できなかった理由についておうかがいします。	46
問33-7	1歳で必ず利用できる事業がある場合の育児休業についておうかがいします。	46
問34	育児休業給付、保険料免除の制度をご存知でしたか。	47
子育てに関する情報		
問35	子育てや教育に関する情報をどのように入手していますか。	48
問36	利用者支援を行う場合に、どのような情報を提供してほしいですか。	48
子どもの遊び場		
問37	子どもの遊び場について、日ごろ感じていることはありますか。	49
問37-1	屋内の遊び場を整備する場合に、重要だと思うことは何ですか。	49
市への要望		
問38	市に対してどのような子育て支援の充実を望んでいますか。	50
問39	子育て支援に関するご意見、ご要望についておうかがいします。【自由記載項目】	50

お住まいの地域

問1 お住まいの地域の小学校区をおうかがいします。

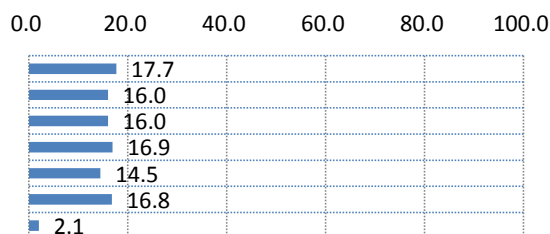
No.	回答	回答数	%
1	青山	60	3.3
2	浅岸	13	0.7
3	飯岡	38	2.1
4	上田	38	2.1
5	生出	4	0.2
6	太田	15	0.8
7	太田東	35	1.9
8	河北	23	1.2
9	川目	4	0.2
10	北厨川	33	1.8
11	北松園	24	1.3
12	厨川	75	4.1
13	好摩	18	1.0
14	桜城	52	2.8
15	山王	29	1.6
16	渋民	10	0.5
17	城内	1	0.1
18	城南	54	2.9
19	城北	57	3.1
20	仙北	88	4.8
21	外山	0	0.0
22	大慈寺	32	1.7
23	大新	57	3.1
24	高松	38	2.1
25	玉山	7	0.4
26	月が丘	43	2.3
27	津志田	106	5.8
28	土淵	50	2.7
29	繫	4	0.2
30	手代森	24	1.3
31	都南東	17	0.9
32	杜陵	32	1.7
33	永井	45	2.4
34	中野	83	4.5
35	仁王	41	2.2
36	羽場	20	1.1
37	東松園	21	1.1
38	巻堀	5	0.3
39	松園	26	1.4
40	緑が丘	76	4.1
41	見前	60	3.3
42	見前南	29	1.6
43	向中野	96	5.2
44	本宮	108	5.9
45	山岸	68	3.7
46	米内	12	0.7
47	わからない	44	2.4
48	無回答	28	1.5
	全体	1,843	100.0



お子さんご家族の状況

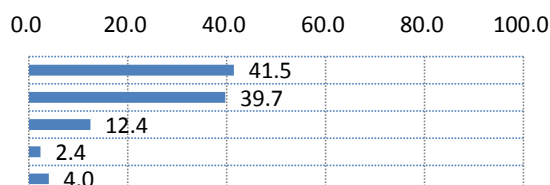
問2 あて名のお子さんの生年月をおうかがいします。

No.	回答	回答数	%
1	0歳	326	17.7
2	1歳	295	16.0
3	2歳	295	16.0
4	3歳	312	16.9
5	4歳	267	14.5
6	5歳	310	16.8
7	無回答	38	2.1
	全体	1,843	100.0



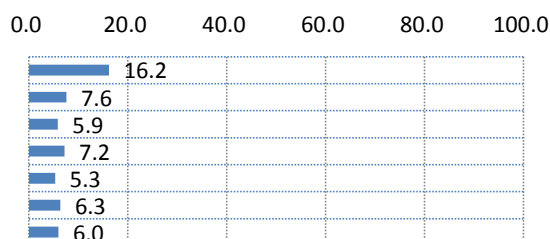
問3 あて名のお子さんを含めたお子さんの人数をおうかがいします。

No.	回答	回答数	%
1	1人	764	41.5
2	2人	732	39.7
3	3人	229	12.4
4	4人以上	44	2.4
5	無回答	74	4.0
	全体	1,843	100.0



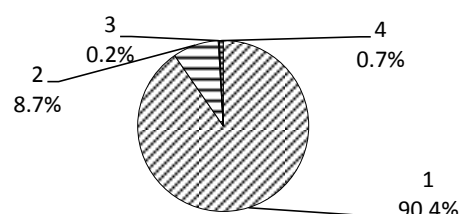
【末子の年齢】

No.	回答	回答数	%
1	0歳	299	16.2
2	1歳	140	7.6
3	2歳	108	5.9
4	3歳	133	7.2
5	4歳	98	5.3
6	5歳	117	6.3
7	無回答	110	6.0
	全体	1,005	54.5



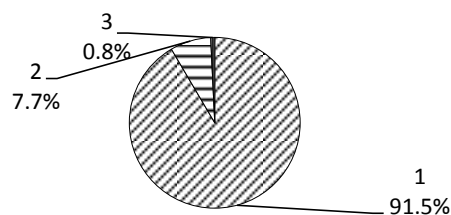
問4 調査にお答えいただく方をおうかがいします。

No.	回答	回答数	%
1	母親	1,666	90.4
2	父親	160	8.7
3	その他	4	0.2
4	無回答	13	0.7
	全体	1,843	100.0



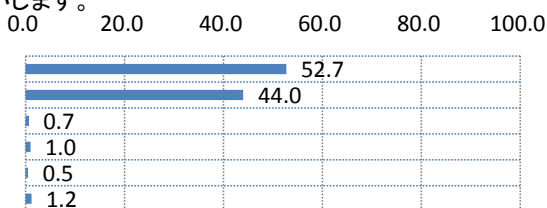
問5 調査にお答えいただく方の配偶関係をおうかがいします。

No.	回答	回答数	%
1	配偶者がいる	1,687	91.5
2	配偶者はいない	142	7.7
3	無回答	14	0.8
	全体	1,843	100.0



問6 あて名のお子さんの子育てや教育を主に行っている方をおうかがいします。

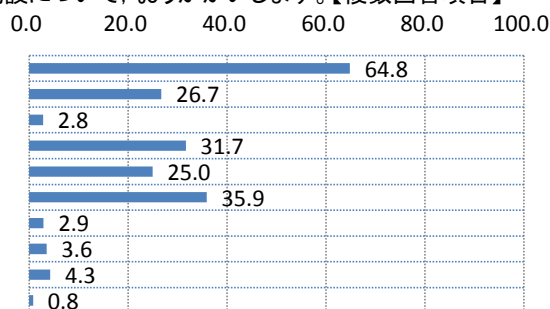
No.	回答	回答数	%
1	父母ともに	971	52.7
2	主に母親	811	44.0
3	主に父親	12	0.7
4	主に祖父母	18	1.0
5	その他	9	0.5
6	無回答	22	1.2
	全体	1,843	100.0



子どもの育ちをめぐる環境

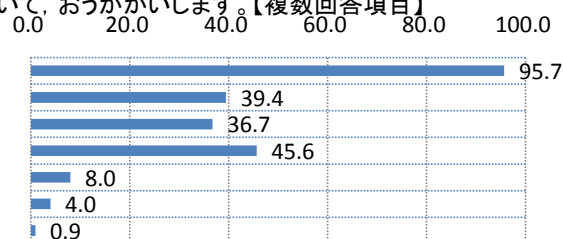
問7 あて名のお子さんの子育てや教育に日常的に関わっている人や施設について、おうかがいします。【複数回答項目】

No.	回答	回答数	%
1	父母ともに	1,195	64.8
2	母親	493	26.7
3	父親	52	2.8
4	祖父母	584	31.7
5	幼稚園	460	25.0
6	認可保育所	662	35.9
7	認可外保育所	54	2.9
8	認定こども園	66	3.6
9	その他	79	4.3
10	無回答	15	0.8
全体		3,660	
回答者数(無回答を含む)		1,843	



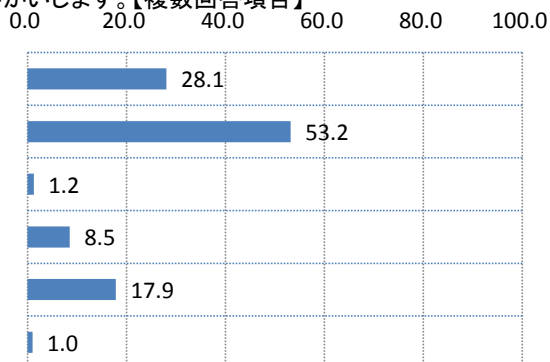
問8 あて名のお子さんの子育てや教育に影響すると思われるものについて、おうかがいします。【複数回答項目】

No.	回答	回答数	%
1	家庭	1,764	95.7
2	地域	727	39.4
3	幼稚園	677	36.7
4	保育所	841	45.6
5	認定こども園	147	8.0
6	その他	73	4.0
7	無回答	17	0.9
全体		4,246	
回答者数(無回答を含む)		1,843	



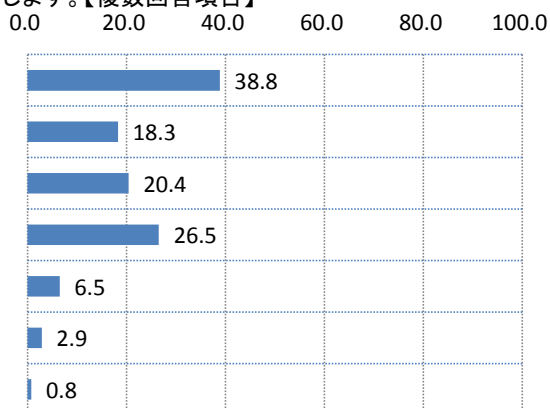
問9 日ごろ、お子さんの面倒をみてもらえる親族・知人について、おうかがいします。【複数回答項目】

No.	回答	回答数	%
1	日常的に祖父母等の親族にみてもらえる	517	28.1
2	緊急時もしくは用事の際には祖父母等の親族にみてもらえる	980	53.2
3	日常的に子どもをみてもらえる友人や知人がいる	23	1.2
4	緊急のときや用事があるときに子どもをみてもらえる友人や知人がいる	157	8.5
5	いずれもない	329	17.9
6	無回答	18	1.0
全体		2,024	
回答者数(無回答を含む)		1,843	



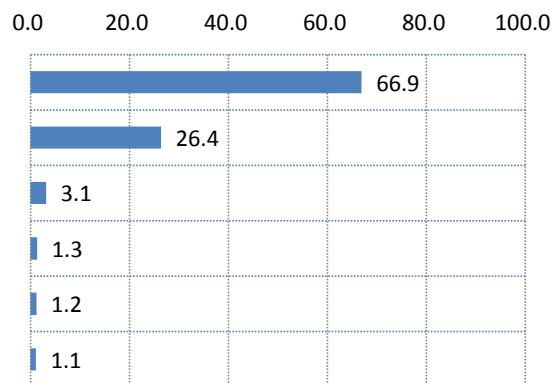
問9-1 子どもをみてもらっていることに対する気持ちについて、おうかがいします。【複数回答項目】

No.	回答	回答数	%
1	安心して子どもをみてもらえる	716	38.8
2	身体的負担が大きく心配である	337	18.3
3	時間的制約や精神的な負担が大きく心配である	376	20.4
4	負担をかけていることが心苦しい	489	26.5
5	子どもの教育や発達にふさわしい環境であるか、少し不安がある	120	6.5
6	その他	53	2.9
7	無回答	14	0.8
全体		2,105	
回答者数(無回答を含む)		1,497	



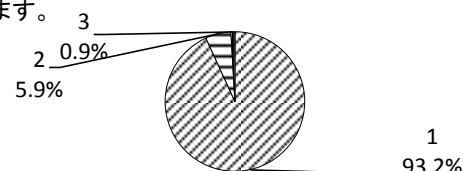
問10 子育てに対する気持ちについて、おうかがいします。

No.	回答	回答数	%
1	「楽しい」と感じることの方が多い	1,233	66.9
2	「楽しい」と感じることと「つらい」と感じる ことが同じくらい	486	26.4
3	「つらい」と感じることの方が多い	58	3.1
4	その他	24	1.3
5	わからない	22	1.2
6	無回答	20	1.1
	全体	1,843	100.0



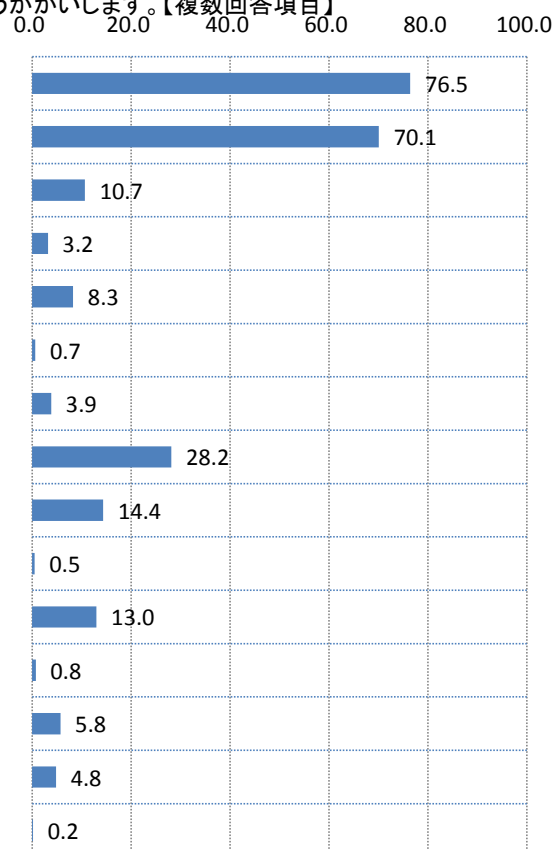
問11 子育てや教育について、気軽に相談できる人や場所の有無をおうかがいします。

No.	回答	回答数	%
1	いる/ある	1,717	93.2
2	いない/ない	109	5.9
3	無回答	17	0.9
	全体	1,843	100.0



問11-1 子育てや教育について、気軽に相談できる人や場所について、おうかがいします。【複数回答項目】

No.	回答	回答数	%
1	祖父母等の親族	1,409	76.5
2	友人や知人	1,292	70.1
3	近所の人	197	10.7
4	地域の子育て経験者	59	3.2
5	地域子育て支援センターやつどいの広場 などの子育て支援施設	153	8.3
6	NPOなどの子育て支援団体	12	0.7
7	保健所	71	3.9
8	保育所の保育士	519	28.2
9	幼稚園の幼稚園教諭	265	14.4
10	民生委員・児童委員	10	0.5
11	かかりつけの医師	240	13.0
12	市役所の児童家庭相談窓口	14	0.8
13	インターネットの相談コーナーや掲示板	106	5.8
14	その他	89	4.8
15	無回答	4	0.2
	全体	4,440	



回答者数(無回答を含む) 1,717

問12 身近な人や行政担当者などからどのようなサポートがあればよいと考えていますか。【自由記載項目】

No.	回答	回答数	%
1	記入あり	697	37.8
2	記入なし	1,146	62.2
	全体	1,843	100.0

いただいたご意見、ご要望の内容は、次のとおりです。

1 子育ての相談に関すること

【主な意見】

- ・ 気軽に相談できる場があればよい。
- ・ 家の近所に相談できる場があればよい。
- ・ 子どもの病気について相談できる場があればよい。
- ・ 定期的な訪問相談があればよい。

2 子育て支援事業に関すること

【主な意見】

- ・ 子育て支援イベントがあればよい。
- ・ 子育てに関する事業や施設などの情報提供があればよい。

3 子どもの預かりに関すること

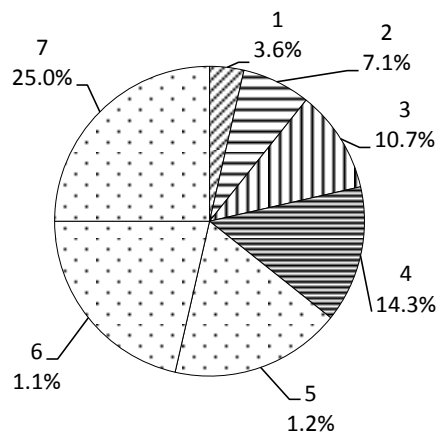
【主な意見】

- ・ 急な用事するとき、子どもをみてもらえる場所があればよい。
- ・ 親が病気のとき、子どもをみてもらえる場所があればよい。

保護者の就労状況

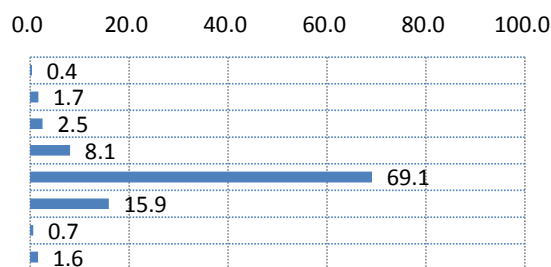
問13 「母親」の働いている状況をおうかがいします。

No.	回答	回答数	%
1	フルタイムで働いている	607	32.9
2	フルタイムで働いているが、今は休んでいる	99	5.4
3	パート・アルバイトなどで働いている	327	17.7
4	パート・アルバイトなどで働いているが、今は休んでいる	28	1.5
5	以前は働いていたが、今は働いていない	630	34.2
6	これまで働いたことがない	87	4.7
7	無回答	65	3.5
	全体	1,843	100.0



問13-1 「母親」の1週間あたりの勤務日数をおうかがいします。

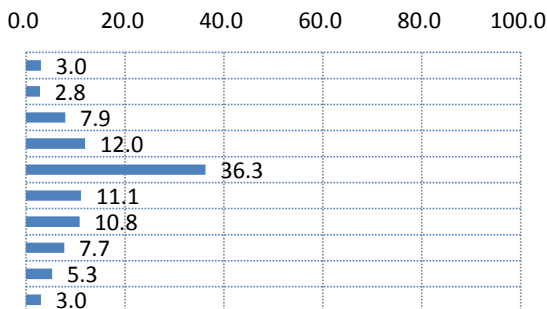
No.	回答	回答数	%
1	1日	4	0.4
2	2日	18	1.7
3	3日	27	2.5
4	4日	86	8.1
5	5日	733	69.1
6	6日	169	15.9
7	7日	7	0.7
8	無回答	17	1.6
	全体	1,061	100.0



問13-2 「母親」の1日あたりの勤務時間数などをおうかがいします。

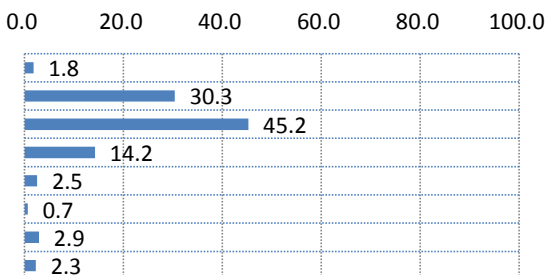
【「母親」の1日あたりの勤務時間数】

No.	回答	回答数	%
1	3時間以下	32	3.0
2	4時間	56	5.3
3	5時間	82	7.7
4	6時間	115	10.8
5	7時間	118	11.1
6	8時間	385	36.3
7	9時間	127	12.0
8	10時間	84	7.9
9	11時間以上	30	2.8
10	無回答	32	3.0
	全体	1,061	100.0



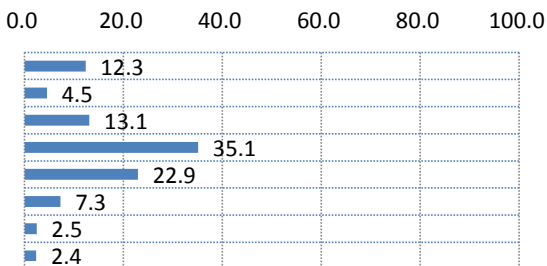
【「母親」が家を出る時間】

No.	回答	回答数	%
1	6時以前	19	1.8
2	7時	322	30.3
3	8時	480	45.2
4	9時	151	14.2
5	10時	27	2.5
6	11時	7	0.7
7	12時以降	31	2.9
8	無回答	24	2.3
	全体	1,061	100.0



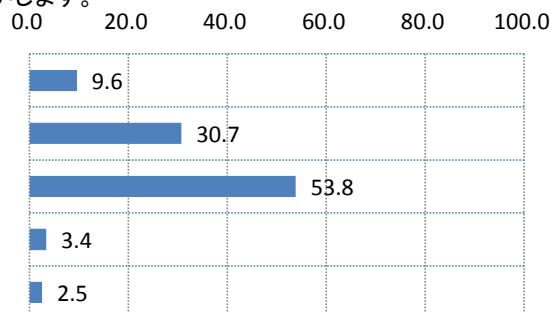
【「母親」の帰宅時間】

No.	回答	回答数	%
1	15時以前	131	12.3
2	16時	48	4.5
3	17時	139	13.1
4	18時	372	35.1
5	19時	243	22.9
6	20時	77	7.3
7	21時以降	26	2.5
8	無回答	25	2.4
	全体	1,061	100.0



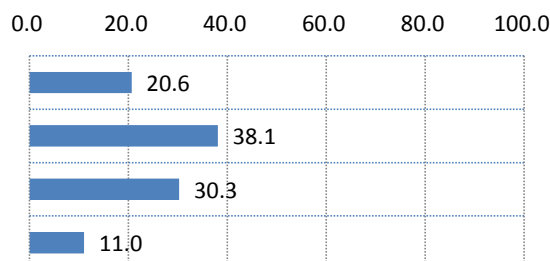
問13-3 パート・アルバイトなどの方でフルタイムへの転換希望をおうかがいします。

No.	回答	回答数	%
1	フルタイムへの転換希望があり、実現できる見込みがある	34	9.6
2	フルタイムへの転換希望があるが、実現できる見込みはない	109	30.7
3	パート・アルバイトなどで働き続けることを希望	191	53.8
4	パート・アルバイトなどをやめて子育てや家事に専念したい	12	3.4
5	無回答	9	2.5
	全体	355	100.0



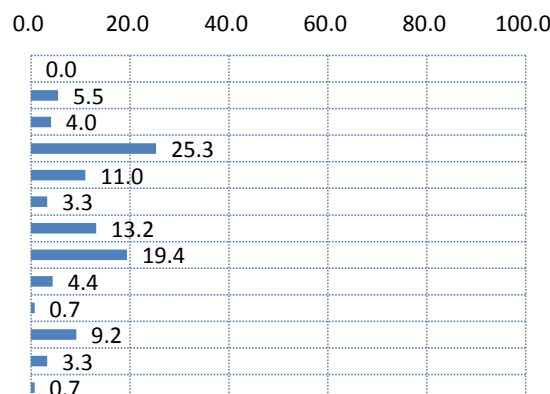
問13-4 仕事をお持ちでない方で働きたい希望をおうかがいします。

No.	回答	回答数	%
1	子育てや家事などに専念したい(働く予定はない)	148	20.6
2	1年より先、一番下の子どもが、□□歳になったころに働きたい	273	38.1
3	すぐにも、もしくは1年以内に働きたい	217	30.3
4	無回答	79	11.0
	全体	717	100.0



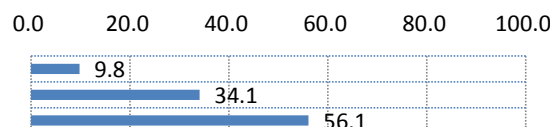
【1年より先、一番下の子どもが、□□歳になったころに働きたい】

No.	回答	回答数	%
1	0歳	0	0.0
2	1歳	15	5.5
3	2歳	11	4.0
4	3歳	69	25.3
5	4歳	30	11.0
6	5歳	9	3.3
7	6歳	36	13.2
8	7歳	53	19.4
9	8歳	12	4.4
10	9歳	2	0.7
11	10歳	25	9.2
12	11歳以上	9	3.3
13	無回答	2	0.7
	全体	273	100.0



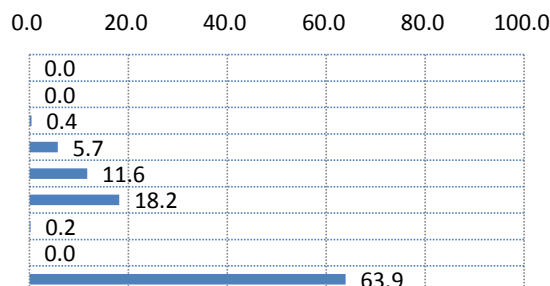
【希望する働き方】

No.	回答	回答数	%
1	フルタイム	48	9.8
2	パートタイム・アルバイトなど	167	34.1
3	無回答	275	56.1
	全体	490	100.0



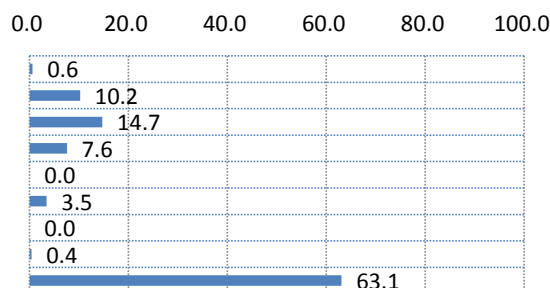
【希望する働き方(1週あたりの日数)】

No.	回答	回答数	%
1	0日	0	0.0
2	1日	0	0.0
3	2日	2	0.4
4	3日	28	5.7
5	4日	57	11.6
6	5日	89	18.2
7	6日	1	0.2
8	7日	0	0.0
9	無回答	313	63.9
	全体	490	100.0



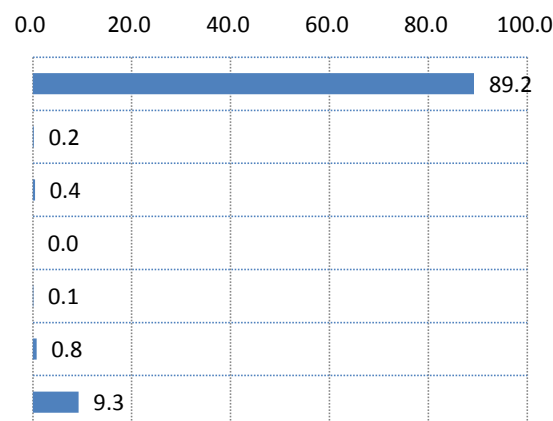
【希望する働き方(1日あたりの時間数)】

No.	回答	回答数	%
1	3時間以下	3	0.6
2	4時間	50	10.2
3	5時間	72	14.7
4	6時間	37	7.6
5	7時間	0	0.0
6	8時間	17	3.5
7	9時間	0	0.0
8	10時間以上	2	0.4
9	無回答	309	63.1
	全体	490	100.0



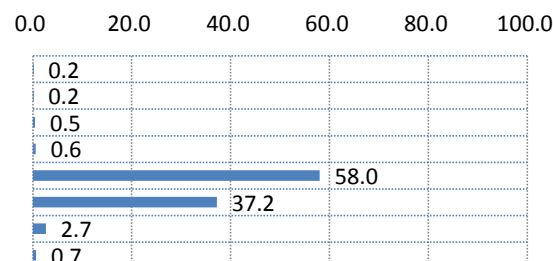
問14 「父親」の働いている状況をおうかがいします。

No.	回答	回答数	%
1	フルタイムで働いている	1,644	89.2
2	フルタイムで働いているが、今は休んでいる	4	0.2
3	パート・アルバイトなどで働いている	8	0.4
4	パート・アルバイトなどで働いているが、今は休んでいる	0	0.0
5	以前は働いていたが、今は働いていない	14	0.8
5	これまで働いたことがない	2	0.1
6	無回答	171	9.3
	全体	1,843	100.0



問14-1 「父親」の1週間あたりの勤務日数をおうかがいします。

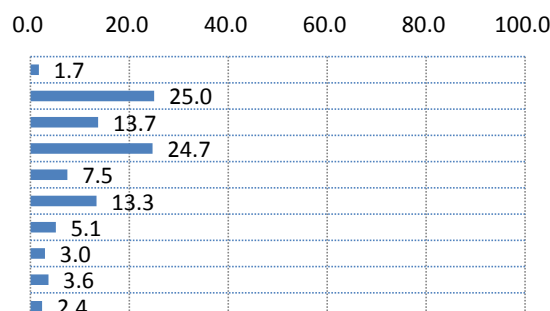
No.	回答	回答数	%
1	1日	3	0.2
2	2日	3	0.2
3	3日	8	0.5
4	4日	10	0.6
5	5日	961	58.0
6	6日	616	37.2
7	7日	44	2.7
8	無回答	11	0.7
	全体	1,656	100.0



問14-2 「父親」の1日あたりの勤務時間数などをおうかがいします。

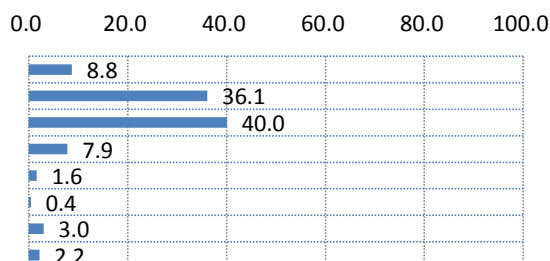
【「父親」の1日あたりの勤務時間数】

No.	回答	回答数	%
1	7時間以下	28	1.7
2	8時間	414	25.0
3	9時間	227	13.7
4	10時間	409	24.7
5	11時間	124	7.5
6	12時間	221	13.3
7	13時間	85	5.1
8	14時間	49	3.0
9	15時間以上	60	3.6
10	無回答	39	2.4
	全体	1,656	100.0



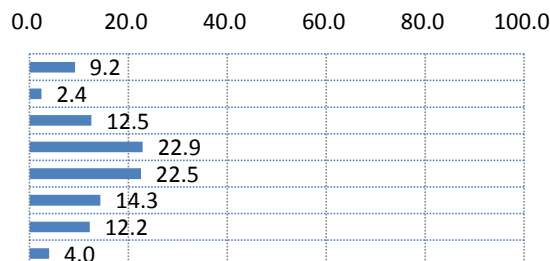
【「父親」が家を出る時間】

No.	回答	回答数	%
1	6時以前	145	8.8
2	7時	598	36.1
3	8時	663	40.0
4	9時	130	7.9
5	10時	27	1.6
6	11時	7	0.4
7	12時以降	50	3.0
8	無回答	36	2.2
	全体	1,656	100.0



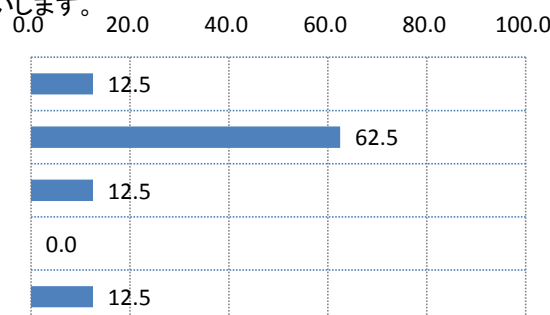
【「父親」の帰宅時間】

No.	回答	回答数	%
1	16時以前	152	9.2
2	17時	40	2.4
3	18時	207	12.5
4	19時	379	22.9
5	20時	373	22.5
6	21時	237	14.3
7	22時以降	202	12.2
8	無回答	66	4.0
	全体	1,656	100.0



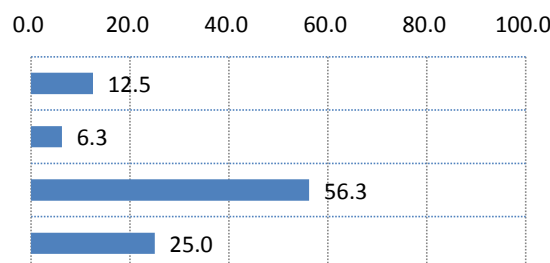
問14-3 パート・アルバイトなどの方でフルタイムへの転換希望をおうかがいします。

No.	回答	回答数	%
1	フルタイムへの転換希望があり、実現できる見込みがある	1	12.5
2	フルタイムへの転換希望があるが、実現できる見込みはない	5	62.5
3	パート・アルバイトなどで働き続けることを希望	1	12.5
4	パート・アルバイトなどをやめて子育てや家事に専念したい	0	0.0
5	無回答	1	12.5
	全体	8	100.0



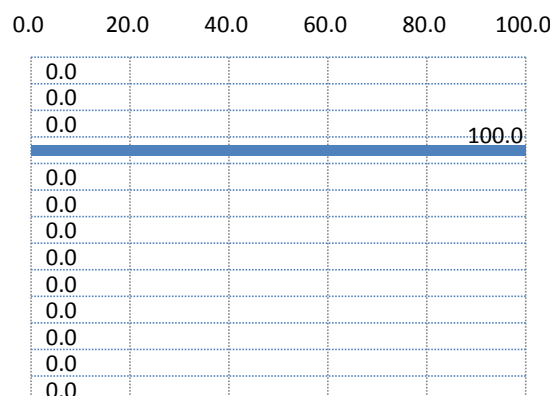
問14-4 仕事をお持ちでない方で働きたい希望をおうかがいします。

No.	回答	回答数	%
1	子育てや家事などに専念したい(働く予定はない)	2	12.5
2	1年より先、一番下の子どもが、□□歳になったころに働きたい	1	6.3
3	すぐにでも、もしくは1年以内に働きたい	9	56.3
4	無回答	4	25.0
	全体	16	100.0



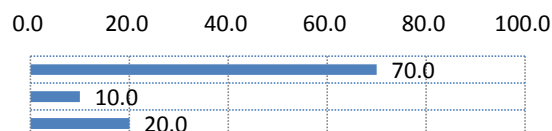
【1年より先、一番下の子どもが、□□歳になったころに働きたい】

No.	回答	回答数	%
1	0歳	0	0.0
2	1歳	0	0.0
3	2歳	0	0.0
4	3歳	1	100.0
5	4歳	0	0.0
6	5歳	0	0.0
7	6歳	0	0.0
8	7歳	0	0.0
9	8歳	0	0.0
10	9歳	0	0.0
11	10歳	0	0.0
12	11歳以上	0	0.0
13	無回答	0	0.0
	全体	1	100.0



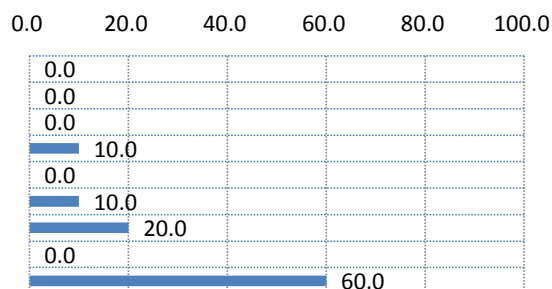
【希望する働き方】

No.	回答	回答数	%
1	フルタイム	7	70.0
2	パートタイム・アルバイトなど	1	10.0
3	無回答	2	20.0
	全体	10	100.0



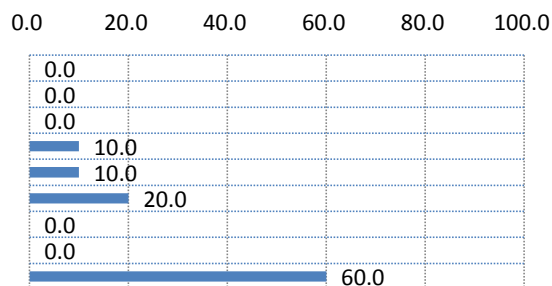
【希望する働き方(1週あたりの日数)】

No.	回答	回答数	%
1	0日	0	0.0
2	1日	0	0.0
3	2日	0	0.0
4	3日	1	10.0
5	4日	0	0.0
6	5日	1	10.0
7	6日	2	20.0
8	7日	0	0.0
9	無回答	6	60.0
	全体	10	100.0



【希望する働き方(1日あたりの時間数)】

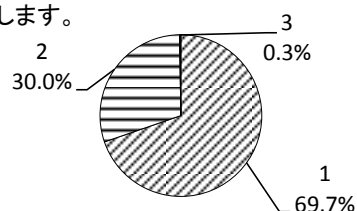
No.	回答	回答数	%
1	3時間以下	0	0.0
2	4時間	0	0.0
3	5時間	0	0.0
4	6時間	1	10.0
5	7時間	1	10.0
6	8時間	2	20.0
7	9時間	0	0.0
8	10時間以上	0	0.0
9	無回答	6	60.0
	全体	10	100.0



保護者の就労状況

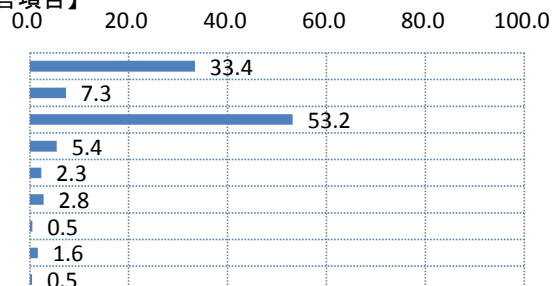
問15 あて名のお子さんが利用している「定期的な教育・保育事業」をおうかがいします。

No.	回答	回答数	%
1	利用している	1,285	69.7
2	利用していない	553	30.0
3	無回答	5	0.3
	全体	1,843	100.0



問15-1 利用している教育・保育事業の種類をおうかがいします。【複数回答項目】

No.	回答	回答数	%
1	幼稚園	429	33.4
2	幼稚園の預かり保育	94	7.3
3	認可保育所	683	53.2
4	認定こども園	70	5.4
5	事業所内保育施設	30	2.3
6	その他の認可外の保育施設	36	2.8
7	ファミリー・サポート・センター	7	0.5
8	その他	21	1.6
9	無回答	6	0.5
	全体	1,376	

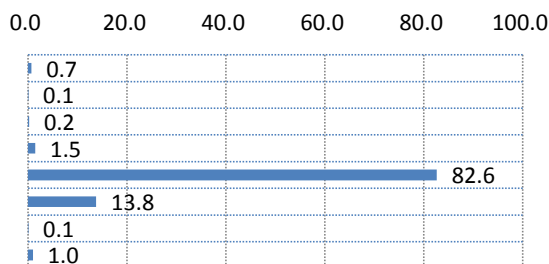


回答者数(無回答を含む) 1,285

問15-2 利用している教育・保育事業の1週あたりの利用日数などをおうかがいします。

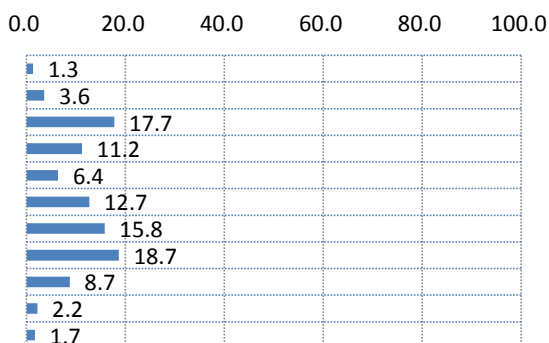
【1週あたりの現在の利用日数】

No.	回答	回答数	%
1	1日	9	0.7
2	2日	1	0.1
3	3日	3	0.2
4	4日	19	1.5
5	5日	1,062	82.6
6	6日	177	13.8
7	7日	1	0.1
8	無回答	13	1.0
	全体	1,285	100.0



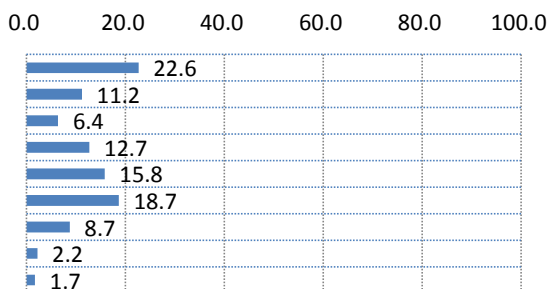
【1日あたりの現在の利用時間数】

No.	回答	回答数	%
1	3時間以下	17	1.3
2	4時間	46	3.6
3	5時間	228	17.7
4	6時間	144	11.2
5	7時間	82	6.4
6	8時間	163	12.7
7	9時間	203	15.8
8	10時間	240	18.7
9	11時間	112	8.7
10	12時間以上	28	2.2
11	無回答	22	1.7
	全体	1,285	100.0



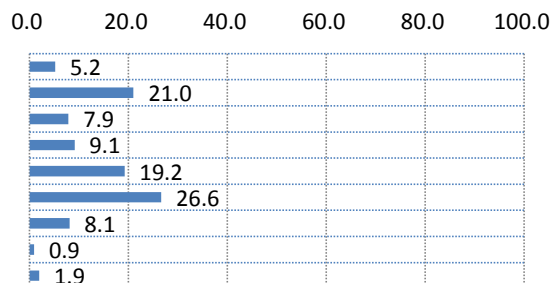
【現在の利用開始時間】

No.	回答	回答数	%
1	5時以前	291	22.6
2	6時	144	11.2
3	7時	82	6.4
4	8時	163	12.7
5	9時	203	15.8
6	10時	240	18.7
7	11時	112	8.7
8	12時以降	28	2.2
9	無回答	22	1.7
	全体	1,285	100.0



【現在の利用終了時間】

No.	回答	回答数	%
1	13時以前	67	5.2
2	14時	270	21.0
3	15時	101	7.9
4	16時	117	9.1
5	17時	247	19.2
6	18時	342	26.6
7	19時	104	8.1
8	20時以降	12	0.9
9	無回答	25	1.9
	全体	1,285	100.0



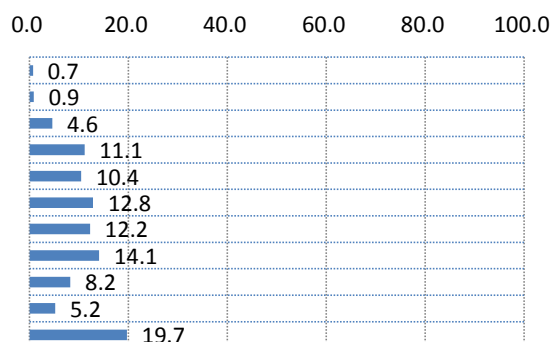
【1週あたりの希望する利用日数】

No.	回答	回答数	%
1	1日	4	0.3
2	2日	2	0.2
3	3日	1	0.1
4	4日	12	0.9
5	5日	788	61.3
6	6日	222	17.3
7	7日	17	1.3
8	無回答	239	18.6
	全体	1,285	100.0



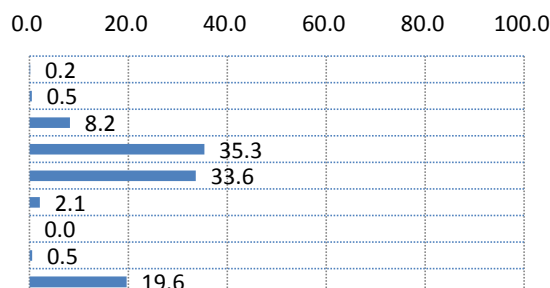
【1日あたりの希望する利用時間数】

No.	回答	回答数	%
1	3時間以下	9	0.7
2	4時間	11	0.9
3	5時間	59	4.6
4	6時間	143	11.1
5	7時間	134	10.4
6	8時間	165	12.8
7	9時間	157	12.2
8	10時間	181	14.1
9	11時間	106	8.2
10	12時間以上	67	5.2
	無回答	253	19.7
	全体	1,285	100.0



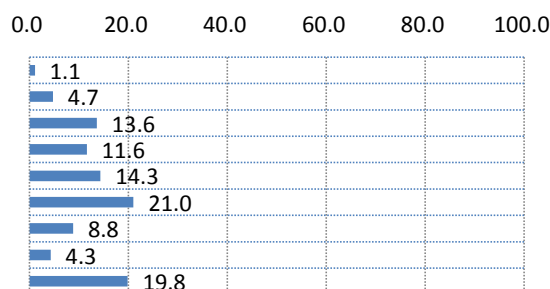
【希望する利用開始時間】

No.	回答	回答数	%
1	5時以前	2	0.2
2	6時	6	0.5
3	7時	105	8.2
4	8時	454	35.3
5	9時	432	33.6
6	10時	27	2.1
7	11時	0	0.0
8	12時以降	7	0.5
9	無回答	252	19.6
	全体	1,285	100.0



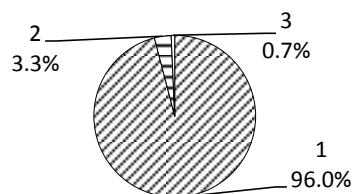
【希望する利用終了時間】

No.	回答	回答数	%
1	13時以前	14	1.1
2	14時	61	4.7
3	15時	175	13.6
4	16時	149	11.6
5	17時	184	14.3
6	18時	270	21.0
7	19時	113	8.8
8	20時以降	55	4.3
9	無回答	255	19.8
	全体	1,285	100.0



問15-3 利用している教育・保育事業の場所をおうかがいします。

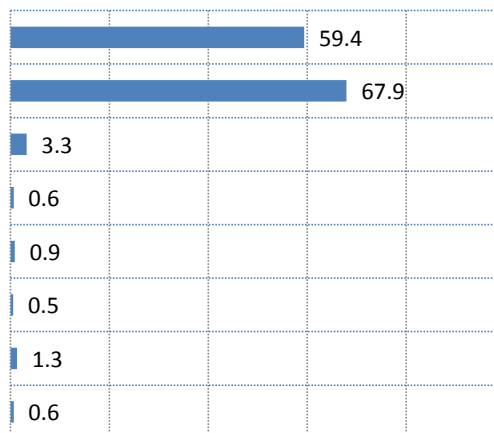
No.	回答	回答数	%
1	盛岡市内	1,233	96.0
2	他の市町村	43	3.3
3	無回答	9	0.7
	全体	1,285	100.0



問15-4 教育・保育事業を利用している理由をおうかがいします。【複数回答項目】

No.	回答	回答数	%
1	子どもの教育や発達のため	763	59.4
2	保護者が働いている	873	67.9
3	保護者が働く予定である、または仕事を探している	42	3.3
4	保護者がご自身や配偶者の親、親族の介護をしている	8	0.6
5	保護者に病気や障がいがある	11	0.9
6	保護者が学生である	7	0.5
7	その他	17	1.3
8	無回答	8	0.6
	全体	1,729	

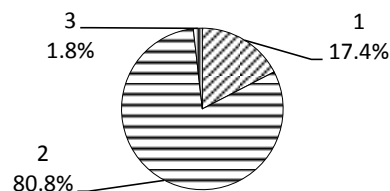
0.0 20.0 40.0 60.0 80.0 100.0



回答者数(無回答を含む) 1,285

問15-5 教育・保育事業の内容への不満や疑問の有無をおうかがいします。

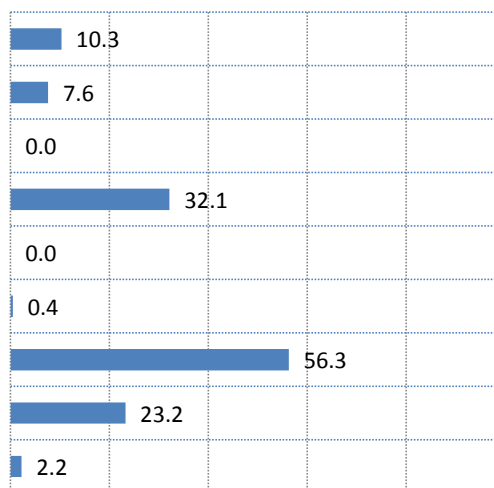
No.	回答	回答数	%
1	ある	224	17.4
2	ない	1,038	80.8
3	無回答	23	1.8
	全体	1,285	100.0



問15-6 教育・保育事業の内容への不満や疑問への対応をおうかがいします。【複数回答項目】

No.	回答	回答数	%
1	サービスの事業者(責任者)に申し出た	23	10.3
2	市役所など公的機関に相談した	17	7.6
3	民生委員・児童委員など地域の役員に相談した	0	0.0
4	家族や友人・知人に相談した	72	32.1
5	福祉サービス運営適正化委員会に相談した	0	0.0
6	弁護士などに相談した	1	0.4
7	サービスを受ける側なのであきらめた	126	56.3
8	その他	52	23.2
9	無回答	5	2.2
	全体	296	

0.0 20.0 40.0 60.0 80.0 100.0



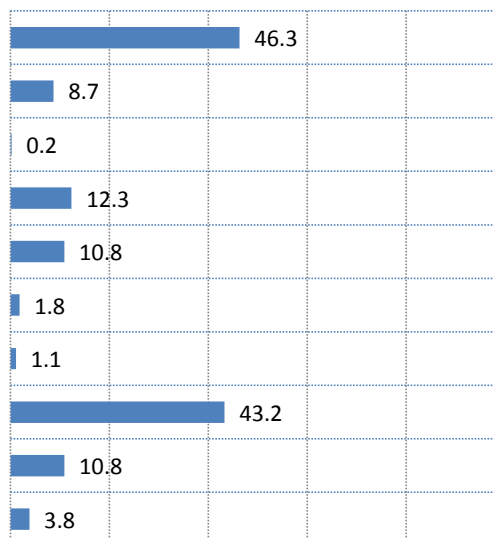
回答者数(無回答を含む) 224

問15-7 教育・保育事業を利用していない理由をおうかがいします。【複数回答項目】

No.	回答	回答数	%
1	利用する必要がない	256	46.3
2	祖父母や親戚の人がみている	48	8.7
3	近所の人や友人・知人がみている	1	0.2
4	保育・教育の事業に空きがない	68	12.3
5	経済的な理由で利用できない	60	10.8
6	延長・夜間などの時間帯の条件が合わない	10	1.8
7	サービスの質や場所などで納得できる幼稚園や保育所がない	6	1.1
8	子どもがまだ小さいため□□歳くらいになったら利用しようと考えている	239	43.2
9	その他	60	10.8
10	無回答	21	3.8
	全体	769	

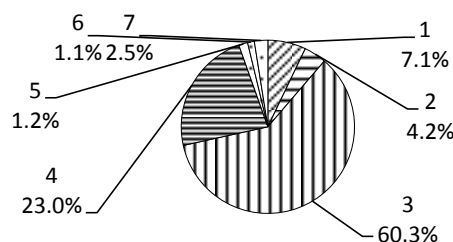
回答者数(無回答を含む) 553

0.0 20.0 40.0 60.0 80.0 100.0



【利用しようと考えている年齢】

No.	回答	回答数	%
1	1歳	17	7.1
2	2歳	10	4.2
3	3歳	144	60.3
4	4歳	55	23.0
5	5歳	4	1.7
6	6歳以上	3	1.3
7	無回答	6	2.5
	全体	239	100.0

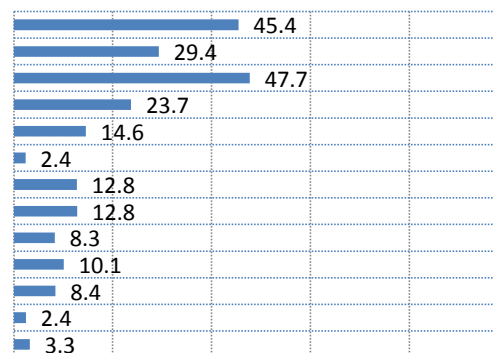


問16 定期的に利用を希望する教育・保育事業の種類をおうかがいします。【複数回答項目】

No.	回答	回答数	%
1	幼稚園	837	45.4
2	幼稚園の預かり保育	541	29.4
3	認可保育所	879	47.7
4	認定こども園	437	23.7
5	事業所内保育施設	269	14.6
6	その他の認可外の保育施設	44	2.4
7	ファミリー・サポート・センター	235	12.8
8	小規模保育施設	236	12.8
9	家庭的保育	153	8.3
10	市役所が認証・認定した保育施設	186	10.1
11	居宅訪問型保育	155	8.4
12	その他	45	2.4
13	無回答	60	3.3
	全体	4,077	

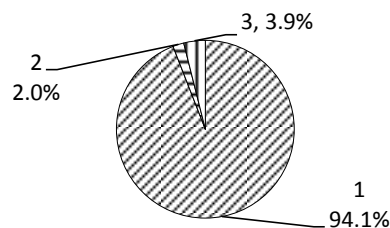
回答者数(無回答を含む) 1,843

0.0 20.0 40.0 60.0 80.0 100.0



問16-1 利用を希望する教育・保育事業の場所をおうかがいします。

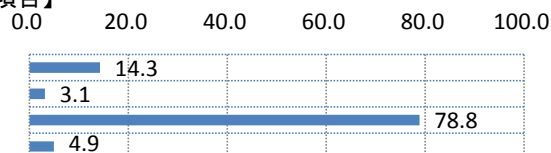
No.	回答	回答数	%
1	盛岡市内	1,732	94.1
2	他の市町村	37	2.0
3	無回答	72	3.9
	全体	1,841	100.0



地域の子育て支援事業の利用状況

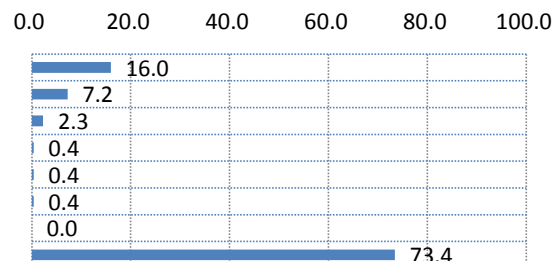
問17 地域子育て拠点事業の利用状況をおうかがいします。【複数回答項目】

No.	回答	回答数	%
1	利用している	263	14.3
2	類似の事業を利用している	58	3.1
3	利用していない	1,453	78.8
4	無回答	91	4.9
全体		1,865	
回答者数(無回答を含む)		1,843	



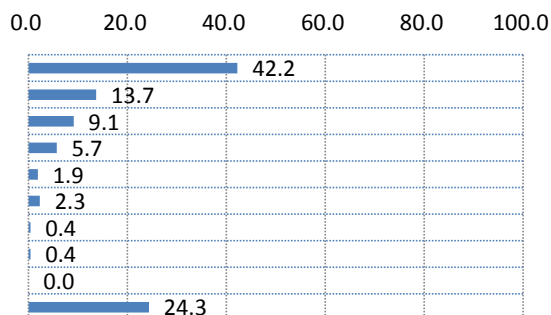
【地域子育て拠点事業の1週あたりの利用回数】

No.	回答	回答数	%
1	1回	42	16.0
2	2回	19	7.2
3	3回	6	2.3
4	4回	1	0.4
5	5回	1	0.4
6	6回	1	0.4
7	7回	0	0.0
8	無回答	193	73.4
全体		263	100.0



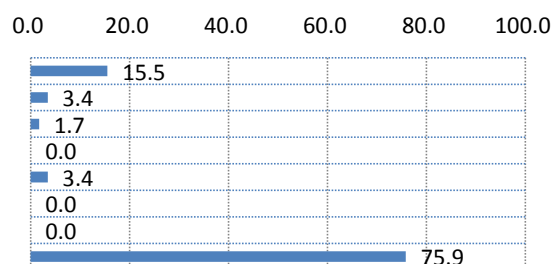
【地域子育て拠点事業の1月あたりの利用回数】

No.	回答	回答数	%
1	1回	111	42.2
2	2回	36	13.7
3	3回	24	9.1
4	4回	15	5.7
5	5回	5	1.9
6	6回~10回	6	2.3
7	11回~15回	1	0.4
8	16回~20回	1	0.4
9	21回以上	0	0.0
10	無回答	64	24.3
全体		263	100.0



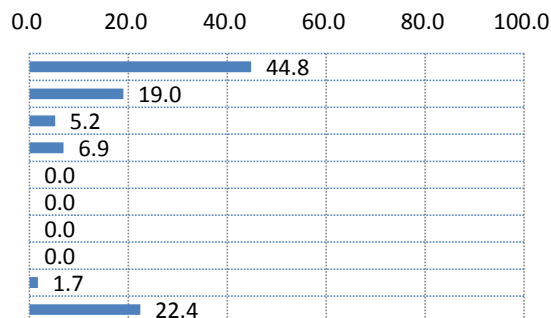
【類似の事業の1週あたりの利用回数】

No.	回答	回答数	%
1	1回	9	15.5
2	2回	2	3.4
3	3回	1	1.7
4	4回	0	0.0
5	5回	2	3.4
6	6回	0	0.0
7	7回	0	0.0
8	無回答	44	75.9
全体		58	100.0



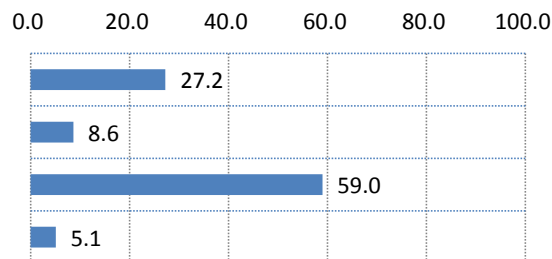
【類似の事業の1月あたりの利用回数】

No.	回答	回答数	%
1	1回	26	44.8
2	2回	11	19.0
3	3回	3	5.2
4	4回	4	6.9
5	5回	0	0.0
6	6回~10回	0	0.0
7	11回~15回	0	0.0
8	16回~20回	0	0.0
9	21回以上	1	1.7
10	無回答	13	22.4
全体		58	100.0



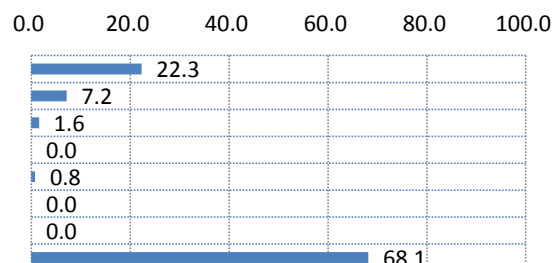
問18 地域子育て拠点事業の利用希望をおうかがいします。

No.	回答	回答数	%
1	利用していないが、今後利用したい	502	27.2
2	すでに利用しているが、今後利用日数を増やしたい	159	8.6
3	新たに利用したり、利用日数を増やしたいとは思わない	1,088	59.0
4	無回答	94	5.1
	全体	1,843	100.0



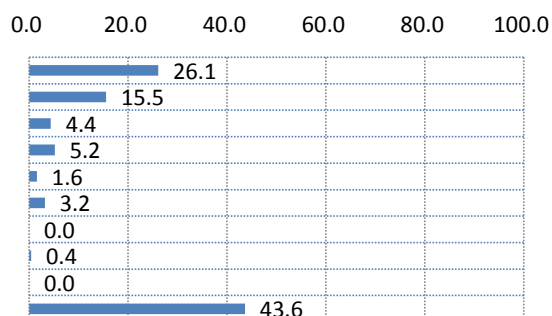
【今後利用したい1週あたりの利用回数】

No.	回答	回答数	%
1	1回	112	22.3
2	2回	36	7.2
3	3回	8	1.6
4	4回	0	0.0
5	5回	4	0.8
6	6回	0	0.0
7	7回	0	0.0
8	無回答	342	68.1
	全体	502	100.0



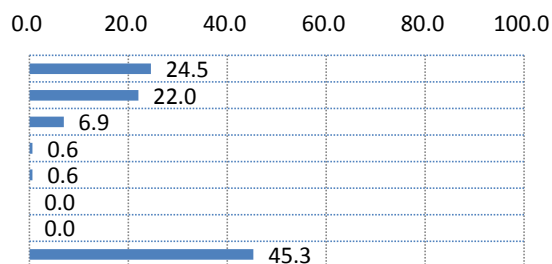
【今後利用したい1月あたりの利用回数】

No.	回答	回答数	%
1	1回	131	26.1
2	2回	78	15.5
3	3回	22	4.4
4	4回	26	5.2
5	5回	8	1.6
6	6回～10回	16	3.2
7	11回～15回	0	0.0
8	16回～20回	2	0.4
9	21回以上	0	0.0
10	無回答	219	43.6
	全体	502	100.0



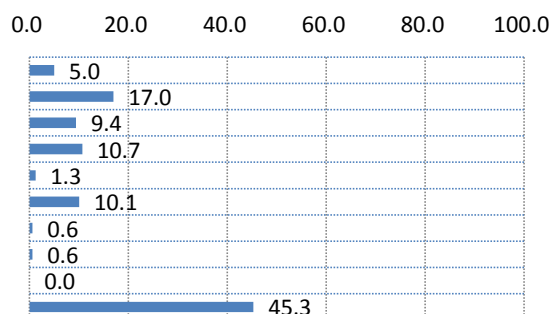
【今後利用日数を増やしたい1週あたりの利用回数】

No.	回答	回答数	%
1	1回	39	24.5
2	2回	35	22.0
3	3回	11	6.9
4	4回	1	0.6
5	5回	1	0.6
6	6回	0	0.0
7	7回	0	0.0
8	無回答	72	45.3
	全体	159	100.0



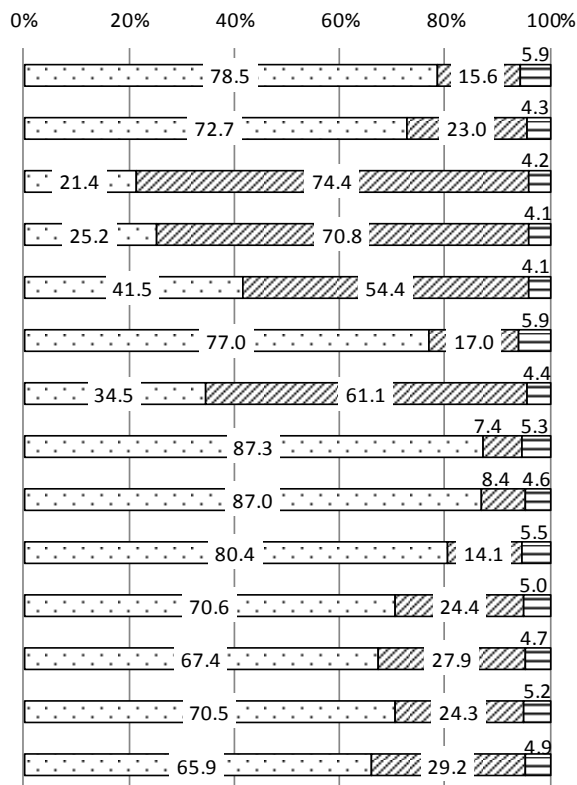
【今後利用日数を増やしたい1月あたりの利用回数】

No.	回答	回答数	%
1	1回	8	5.0
2	2回	27	17.0
3	3回	15	9.4
4	4回	17	10.7
5	5回	2	1.3
6	6回～10回	16	10.1
7	11回～15回	1	0.6
8	16回～20回	1	0.6
9	21回以上	0	0.0
10	無回答	72	45.3
	全体	159	100.0



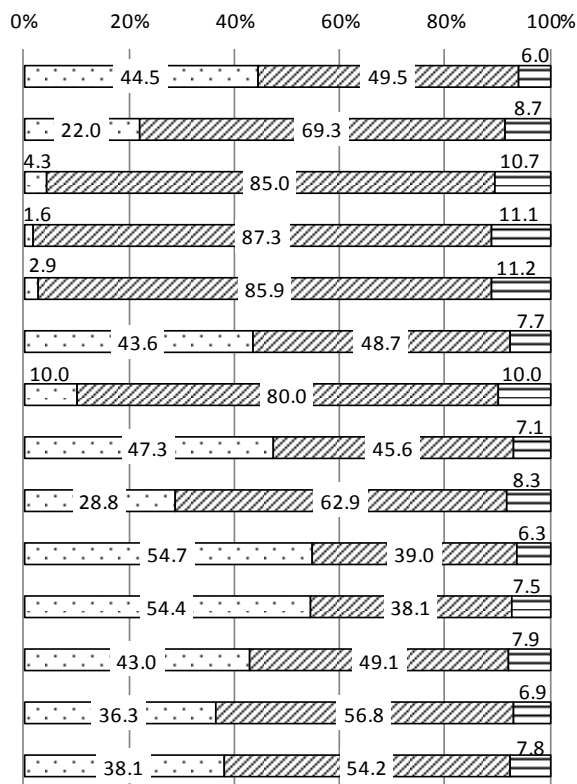
問19-A 下記の子育て支援サービスで知っているものはありますか。

No.	事業名	はい	いいえ	無回答	全体
1	母親学級、育児学級	1,447	288	108	1,843
		78.5	15.6	5.9	100.0
2	市保健所の情報・相談サービス	1,339	424	80	1,843
		72.7	23.0	4.3	100.0
3	家庭教育に関する学級・講座	394	1,372	77	1,843
		21.4	74.4	4.2	100.0
4	教育相談室	464	1,304	75	1,843
		25.2	70.8	4.1	100.0
5	児童家庭相談	765	1,003	75	1,843
		41.5	54.4	4.1	100.0
6	地域子育て支援センター、 つどいの広場	1,420	314	109	1,843
		77.0	17.0	5.9	100.0
7	地域の子育てサロン	635	1,126	82	1,843
		34.5	61.1	4.4	100.0
8	保育所や幼稚園の園庭などの開放	1,609	136	98	1,843
		87.3	7.4	5.3	100.0
9	児童館・児童センター	1,604	154	85	1,843
		87.0	8.4	4.6	100.0
10	新生児訪問指導事業	1,481	260	102	1,843
		80.4	14.1	5.5	100.0
11	市発行の子育て情報誌 「もりおか子育てぶっく」	1,302	449	92	1,843
		70.6	24.4	5.0	100.0
12	市ホームページ内 「もりおか子育てねっと」	1,242	514	87	1,843
		67.4	27.9	4.7	100.0
13	もりおか子育て応援パスポート	1,300	447	96	1,843
		70.5	24.3	5.2	100.0
14	赤ちゃんの駅DAKKO	1,214	539	90	1,843
		65.9	29.2	4.9	100.0



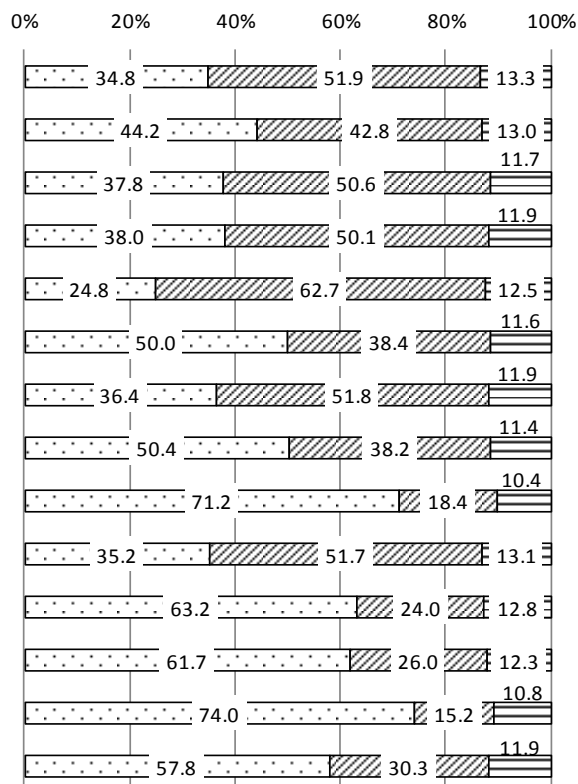
問19-B 下記の子育て支援サービスで利用したものはありますか。

No.	事業名	はい	いいえ	無回答	全体
1	母親学級、育児学級	820	912	111	1,843
		44.5	49.5	6.0	100.0
2	市保健所の情報・相談サービス	405	1,278	160	1,843
		22.0	69.3	8.7	100.0
3	家庭教育に関する学級・講座	80	1,566	197	1,843
		4.3	85.0	10.7	100.0
4	教育相談室	30	1,609	204	1,843
		1.6	87.3	11.1	100.0
5	児童家庭相談	53	1,584	206	1,843
		2.9	85.9	11.2	100.0
6	地域子育て支援センター、 つどいの広場	803	898	142	1,843
		43.6	48.7	7.7	100.0
7	地域の子育てサロン	185	1,474	184	1,843
		10.0	80.0	10.0	100.0
8	保育所や幼稚園の園庭などの開放	872	840	131	1,843
		47.3	45.6	7.1	100.0
9	児童館・児童センター	530	1,160	153	1,843
		28.8	62.9	8.3	100.0
10	新生児訪問指導事業	1,008	718	117	1,843
		54.7	39.0	6.3	100.0
11	市発行の子育て情報誌 「もりおか子育てぶっく」	1,003	702	138	1,843
		54.4	38.1	7.5	100.0
12	市ホームページ内 「もりおか子育てねっと」	793	904	146	1,843
		43.0	49.1	7.9	100.0
13	もりおか子育て応援パスポート	669	1,046	128	1,843
		36.3	56.8	6.9	100.0
14	赤ちゃんの駅DAKKO	702	998	143	1,843
		38.1	54.2	7.8	100.0



問19-C 下記の子育て支援サービスで今後利用したいものはありますか。

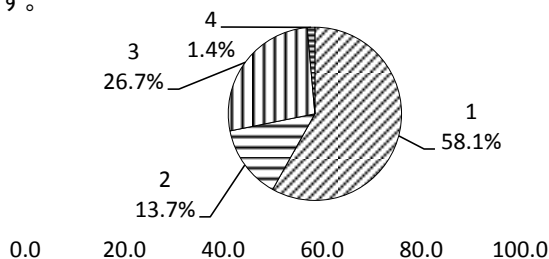
No.	事業名	はい	いいえ	無回答	全体
1	母親学級, 育児学級	641	956	246	1,843
		34.8	51.9	13.3	100.0
2	市保健所の情報・相談サービス	815	789	239	1,843
		44.2	42.8	13.0	100.0
3	家庭教育に関する学級・講座	696	932	215	1,843
		37.8	50.6	11.7	100.0
4	教育相談室	701	923	219	1,843
		38.0	50.1	11.9	100.0
5	児童家庭相談	457	1,155	231	1,843
		24.8	62.7	12.5	100.0
6	地域子育て支援センター, つどいの広場	922	707	214	1,843
		50.0	38.4	11.6	100.0
7	地域の子育てサロン	670	954	219	1,843
		36.4	51.8	11.9	100.0
8	保育所や幼稚園の園庭などの開放	929	704	210	1,843
		50.4	38.2	11.4	100.0
9	児童館・児童センター	1,313	339	191	1,843
		71.2	18.4	10.4	100.0
10	新生児訪問指導事業	649	952	242	1,843
		35.2	51.7	13.1	100.0
11	市発行の子育て情報誌「もりおか子育てぶっく」	1,165	443	235	1,843
		63.2	24.0	12.8	100.0
12	市ホームページ内「もりおか子育てねっと」	1,138	479	226	1,843
		61.7	26.0	12.3	100.0
13	もりおか子育て応援パスポート	1,364	280	199	1,843
		74.0	15.2	10.8	100.0
14	赤ちゃんの駅DAKKO	1,066	558	219	1,843
		57.8	30.3	11.9	100.0



土曜日、日曜日、祝日、長期休暇中の定期的な教育・保育事業の利用状況

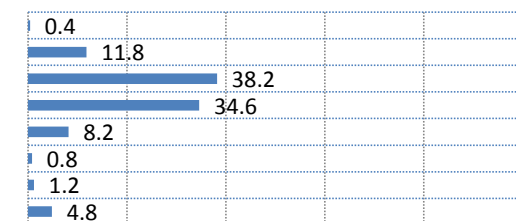
問20(1) 土曜日の「定期的」な教育・保育事業の利用希望をおうかがいします。

No.	回答	回答数	%
1	利用する必要はない	1,071	58.1
2	ほぼ毎週利用したい	253	13.7
3	月に1~2回は利用したい	493	26.7
4	無回答	26	1.4
	全体	1,843	100.0



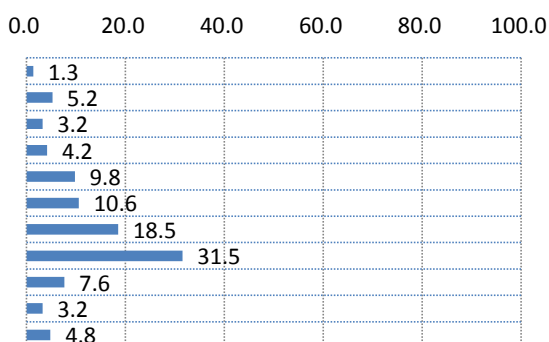
【利用したい時間帯: □□時から】

No.	回答	回答数	%
1	6時以前	3	0.4
2	7時	88	11.8
3	8時	285	38.2
4	9時	258	34.6
5	10時	61	8.2
6	11時	6	0.8
7	12時以降	9	1.2
8	無回答	36	4.8
	全体	746	100.0



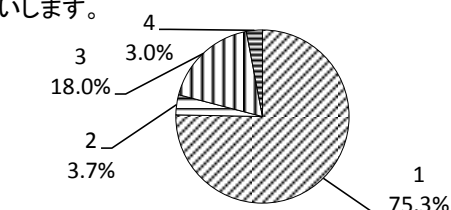
【利用したい時間帯: □□時まで】

No.	回答	回答数	%
1	11時以前	10	1.3
2	12時	39	5.2
3	13時	24	3.2
4	14時	31	4.2
5	15時	73	9.8
6	16時	79	10.6
7	17時	138	18.5
8	18時	235	31.5
9	19時	57	7.6
10	20時以降	24	3.2
11	無回答	36	4.8
	全体	746	100.0



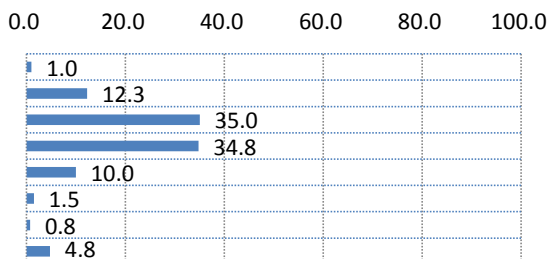
問20(2) 日曜日・祝日の「定期的」な教育・保育事業の利用希望をおうかがいします。

No.	回答	回答数	%
1	利用する必要はない	1,388	75.3
2	ほぼ毎週利用したい	69	3.7
3	月に1~2回は利用したい	331	18.0
4	無回答	55	3.0
	全体	1,843	100.0



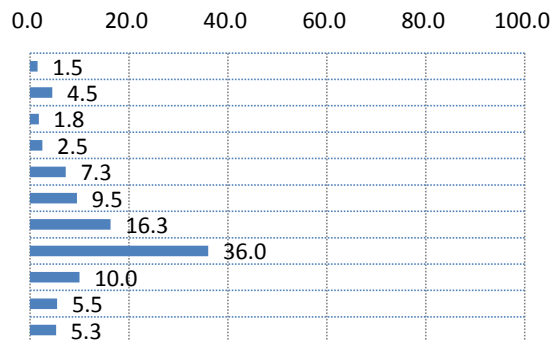
【利用したい時間帯: □□時から】

No.	回答	回答数	%
1	6時以前	4	1.0
2	7時	49	12.3
3	8時	140	35.0
4	9時	139	34.8
5	10時	40	10.0
6	11時	6	1.5
7	12時以降	3	0.8
8	無回答	19	4.8
	全体	400	100.0



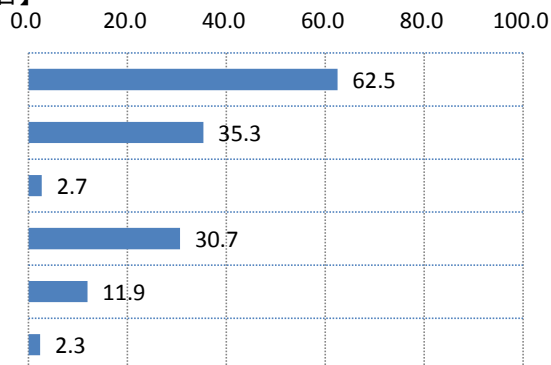
【利用したい時間帯：□□時まで】

No.	回答	回答数	%
1	11時以前	6	1.5
2	12時	18	4.5
3	13時	7	1.8
4	14時	10	2.5
5	15時	29	7.3
6	16時	38	9.5
7	17時	65	16.3
8	18時	144	36.0
9	19時	40	10.0
10	20時以降	22	5.5
11	無回答	21	5.3
	全体	400	100.0



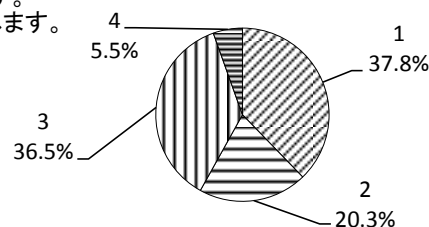
問20-1 月に1～2回は利用したい理由をおうかがいします。【複数回答項目】

No.	回答	回答数	%
1	月に数回仕事が入るため	373	62.5
2	平日にすまされない用事をまとめてすませるため	211	35.3
3	親族の介護や手伝いが必要なため	16	2.7
4	息抜きのため	183	30.7
5	その他	71	11.9
6	無回答	14	2.3
	全体	868	
	回答者数(無回答を含む)	597	



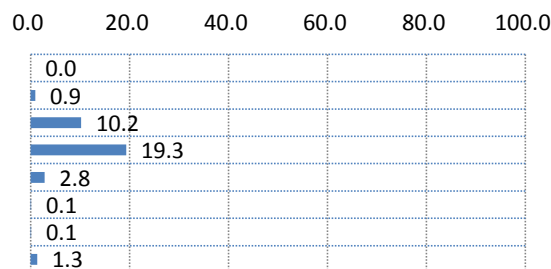
問21 あて名のお子さんが「幼稚園」を利用されている方におうかがいします。長期休暇中の「定期的」な教育・保育事業の利用希望をおうかがいします。

No.	回答	回答数	%
1	利用する必要はない	173	37.8
2	ほぼ毎日利用したい	93	20.3
3	週に数日利用したい	167	36.5
4	無回答	25	5.5
	全体	458	100.0



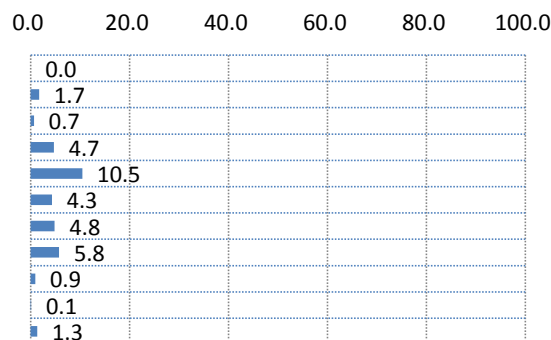
【利用したい時間帯：□□時から】

No.	回答	回答数	%
1	6時以前	0	0.0
2	7時	7	0.9
3	8時	76	10.2
4	9時	144	19.3
5	10時	21	2.8
6	11時	1	0.1
7	12時以降	1	0.1
8	無回答	10	1.3
	全体	260	34.9



【利用したい時間帯：□□時まで】

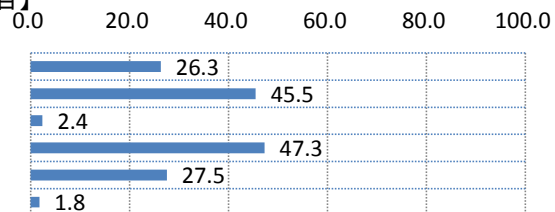
No.	回答	回答数	%
1	11時以前	0	0.0
2	12時	13	1.7
3	13時	5	0.7
4	14時	35	4.7
5	15時	78	10.5
6	16時	32	4.3
7	17時	36	4.8
8	18時	43	5.8
9	19時	7	0.9
10	20時以降	1	0.1
11	無回答	10	1.3
	全体	260	34.9



問21-1 月に1～2回は利用したい理由をおうかがいします。【複数回答項目】

No.	回答	回答数	%
1	月に数回仕事が入るため	44	26.3
2	買い物などの用事をまとめてすませるため	76	45.5
3	親族の介護や手伝いが必要なため	4	2.4
4	息抜きのため	79	47.3
5	その他	46	27.5
6	無回答	3	1.8
	全体	252	

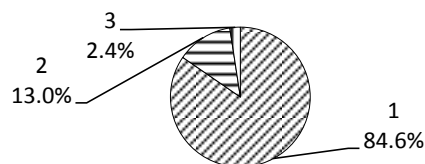
回答者数(無回答を含む)	167
--------------	-----



お子さんが病気になった時の対応

問22 平日に定期的に教育・保育事業を利用しているを選んだ方におうかがいします。
この1年間に、あて名のお子さんが病気やけがで、通常の教育・保育事業を利用できなかったことはありますか。

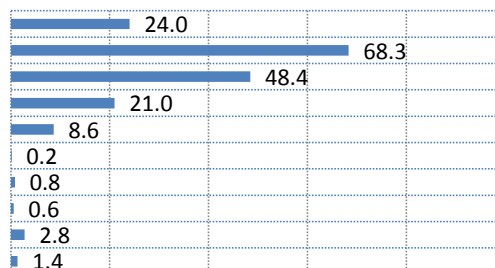
No.	回答	回答数	%
1	あった	1,087	84.6
2	なかった	167	13.0
3	無回答	31	2.4
	全体	1,285	100.0



問22-1 通常の教育・保育事業を利用できなかった場合の対処方法についておうかがいします。【複数回答項目】

No.	回答	回答数	%
1	父親が仕事を休んだ	261	24.0
2	母親が仕事を休んだ	742	68.3
3	親族・知人にみてもらった	526	48.4
4	働いていない父親か母親が子どもをみた	228	21.0
5	病院に併設する病児保育施設を利用した	94	8.6
6	ベビーシッターを利用した	2	0.2
7	ファミリー・サポート・センターを利用した	9	0.8
8	仕方なく子どもだけで留守番をさせた	6	0.6
9	その他	30	2.8
10	無回答	15	1.4
	全体	1,913	

0.0 20.0 40.0 60.0 80.0 100.0

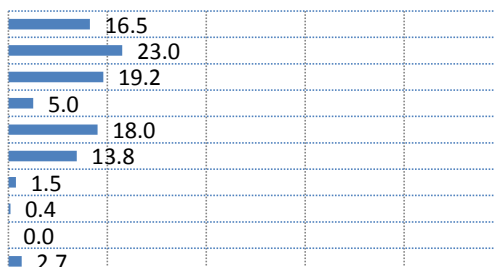


回答者数(無回答を含む) 1,087

【父親が仕事を休んだ日数】

No.	回答	回答数	%
1	1日	43	16.5
2	2日	60	23.0
3	3日	50	19.2
4	4日	13	5.0
5	5日	47	18.0
6	6日～10日	36	13.8
7	10日～20日	4	1.5
8	21日～30日	1	0.4
9	30日より多い	0	0.0
10	無回答	7	2.7
	全体	261	100.0

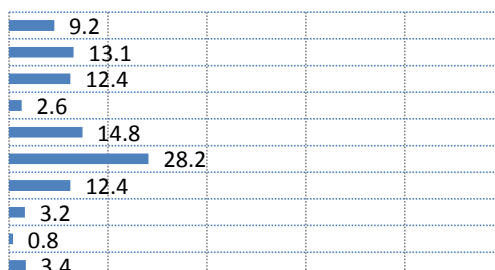
0.0 20.0 40.0 60.0 80.0 100.0



【母親が仕事を休んだ日数】

No.	回答	回答数	%
1	1日	68	9.2
2	2日	97	13.1
3	3日	92	12.4
4	4日	19	2.6
5	5日	110	14.8
6	6日～10日	209	28.2
7	10日～20日	92	12.4
8	21日～30日	24	3.2
9	30日より多い	6	0.8
10	無回答	25	3.4
	全体	742	100.0

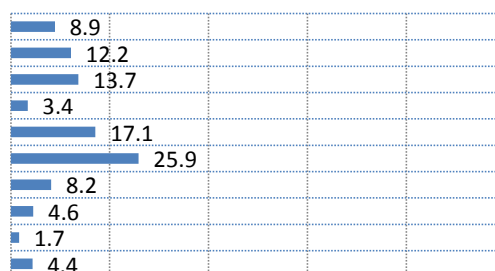
0.0 20.0 40.0 60.0 80.0 100.0



【親族・知人にみてもらった日数】

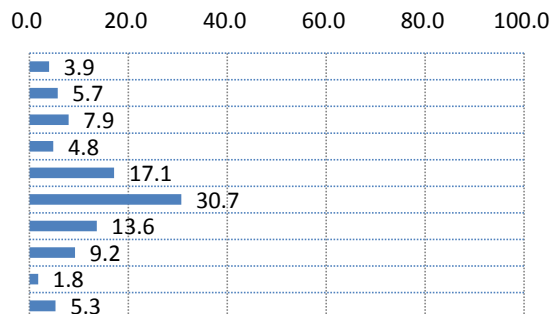
No.	回答	回答数	%
1	1日	47	8.9
2	2日	64	12.2
3	3日	72	13.7
4	4日	18	3.4
5	5日	90	17.1
6	6日～10日	136	25.9
7	10日～20日	43	8.2
8	21日～30日	24	4.6
9	30日より多い	9	1.7
10	無回答	23	4.4
	全体	526	100.0

0.0 20.0 40.0 60.0 80.0 100.0



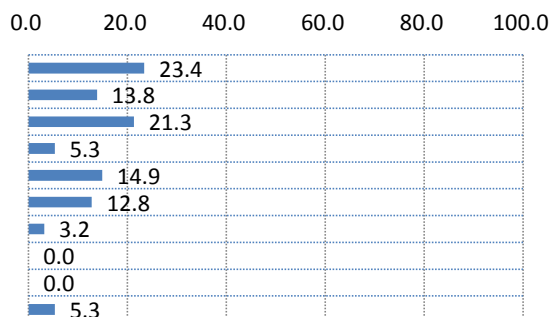
【働いていない父親か母親が子どもをみた日数】

No.	回答	回答数	%
1	1日	9	3.9
2	2日	13	5.7
3	3日	18	7.9
4	4日	11	4.8
5	5日	39	17.1
6	6日～10日	70	30.7
7	10日～20日	31	13.6
8	21日～30日	21	9.2
9	30日より多い	4	1.8
10	無回答	12	5.3
	全体	228	100.0



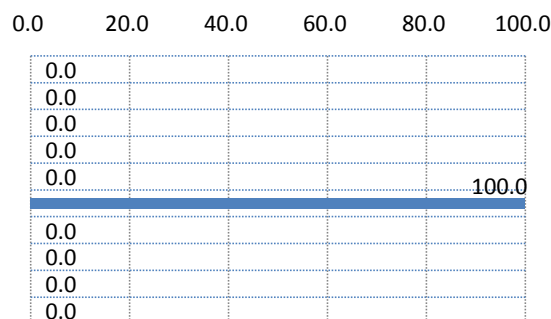
【病院に併設する病児保育施設を利用した日数】

No.	回答	回答数	%
1	1日	22	23.4
2	2日	13	13.8
3	3日	20	21.3
4	4日	5	5.3
5	5日	14	14.9
6	6日～10日	12	12.8
7	10日～20日	3	3.2
8	21日～30日	0	0.0
9	30日より多い	0	0.0
10	無回答	5	5.3
	全体	94	100.0



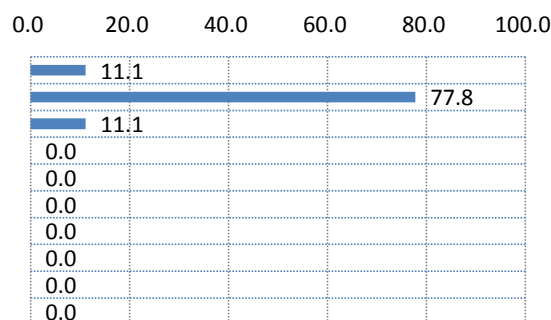
【ベビーシッターを利用した日数】

No.	回答	回答数	%
1	1日	0	0.0
2	2日	0	0.0
3	3日	0	0.0
4	4日	0	0.0
5	5日	0	0.0
6	6日～10日	2	100.0
7	10日～20日	0	0.0
8	21日～30日	0	0.0
9	30日より多い	0	0.0
10	無回答	0	0.0
	全体	2	100.0



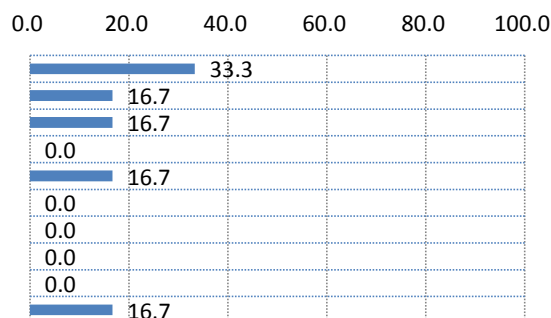
【ファミリー・サポート・センターを利用した日数】

No.	回答	回答数	%
1	1日	1	11.1
2	2日	7	77.8
3	3日	1	11.1
4	4日	0	0.0
5	5日	0	0.0
6	6日～10日	0	0.0
7	10日～20日	0	0.0
8	21日～30日	0	0.0
9	30日より多い	0	0.0
10	無回答	0	0.0
	全体	9	100.0



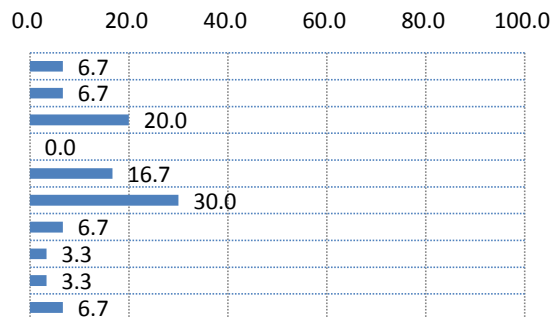
【仕方なく子どもだけで留守番をさせた日数】

No.	回答	回答数	%
1	1日	2	33.3
2	2日	1	16.7
3	3日	1	16.7
4	4日	0	0.0
5	5日	1	16.7
6	6日～10日	0	0.0
7	10日～20日	0	0.0
8	21日～30日	0	0.0
9	30日より多い	0	0.0
10	無回答	1	16.7
	全体	6	100.0



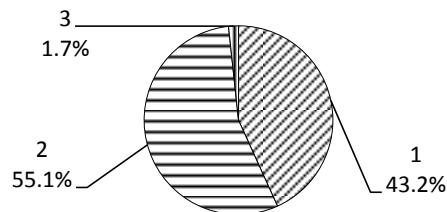
【その他の対応をした日数】

No.	回答	回答数	%
1	1日	2	6.7
2	2日	2	6.7
3	3日	6	20.0
4	4日	0	0.0
5	5日	5	16.7
6	6日～10日	9	30.0
7	10日～20日	2	6.7
8	21日～30日	1	3.3
9	30日より多い	1	3.3
10	無回答	2	6.7
	全体	30	100.0



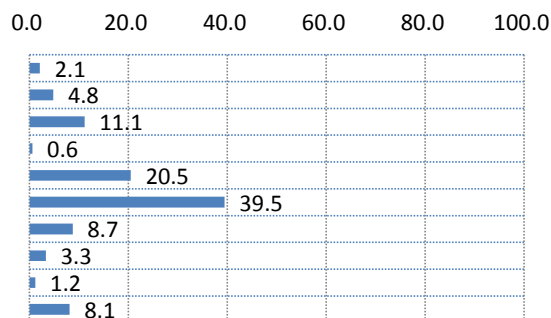
問22-2 子どもの病気のため仕事を休んだ方におうかがいします。
そのときに「できれば病児・病後児保育施設等を利用したい」と思われましたか。

No.	回答	回答数	%
1	できれば病児・病後児保育施設等を利用したい	332	43.2
2	利用したいとは思わない	423	55.1
3	無回答	13	1.7
	全体	768	100.0



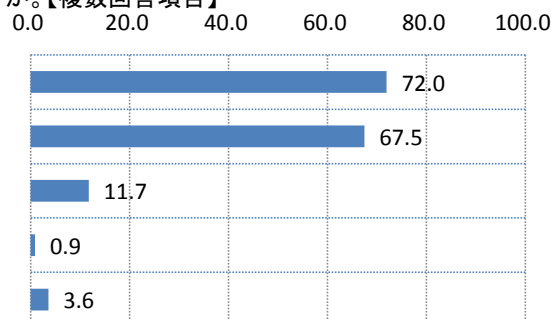
【利用したい日数】

No.	回答	回答数	%
1	1日	7	2.1
2	2日	16	4.8
3	3日	37	11.1
4	4日	2	0.6
5	5日	68	20.5
6	6日～10日	131	39.5
7	10日～20日	29	8.7
8	21日～30日	11	3.3
9	30日より多い	4	1.2
10	無回答	27	8.1
	全体	332	100.0



問22-3 病児・病後児の保育施設等を利用したいと答えた方におうかがいします。
利用する場合、下記のいずれの事業形態が望ましいと思われますか。【複数回答項目】

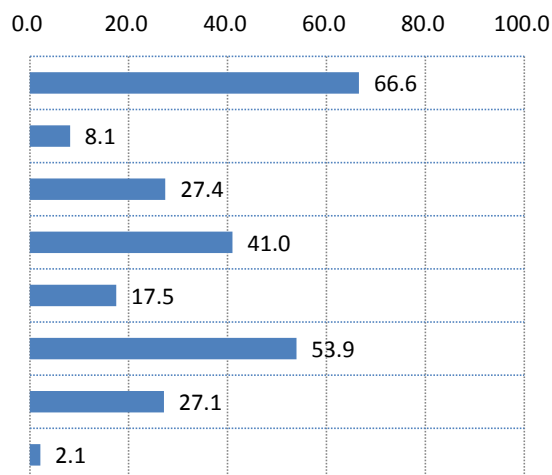
No.	回答	回答数	%
1	幼稚園・保育所などに併設した施設で子どもを保育する事業	239	72.0
2	小児科に併設した施設で子どもを保育する事業	224	67.5
3	地域住民等が子育て家庭等の身近な場所で保育する事業	39	11.7
4	その他	3	0.9
5	無回答	12	3.6
	全体	517	
	回答者数(無回答を含む)	332	



問22-4 病児・病後児の保育施設等を利用したいと思わない理由についておうかがいします。利用したいと思わない理由はなんですか。【複数回答項目】

No.	回答	回答数	%
1	病気の子どもを家族以外の人に看てもらうのは不安である	221	66.6
2	事業の質に不安がある	27	8.1
3	施設のある場所や利用できる時間・日数など、サービスの使い勝手がよくない	91	27.4
4	利用料がかかる, 高い	136	41.0
5	利用料がわからない	58	17.5
6	父母が仕事を休んで対応するため	179	53.9
7	その他	90	27.1
8	無回答	7	2.1
全体		809	

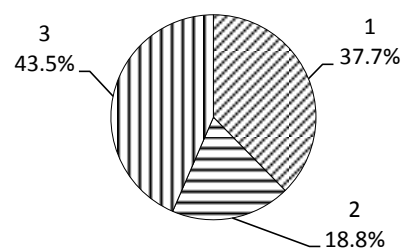
回答者数(無回答を含む) 423



問22-5 仕事を休まずに対応された方におうかがいします。できれば仕事を休んで子どもを看たいと思われましたか。【複数回答項目】

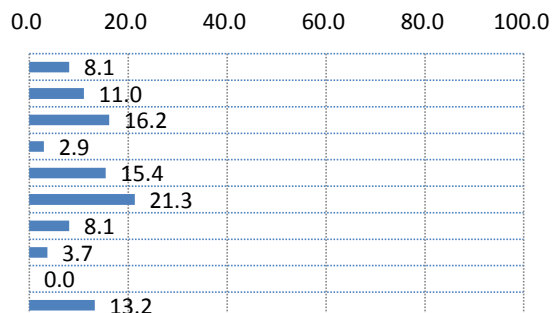
No.	回答	回答数	%
1	できれば仕事を休んで子どもを看たい	136	37.7
2	仕事を休んで子どもを看ることは非常に難しい	68	18.8
3	無回答	157	43.5
全体		361	

回答者数(無回答を含む) 361



【仕事を休んで看たい日数】

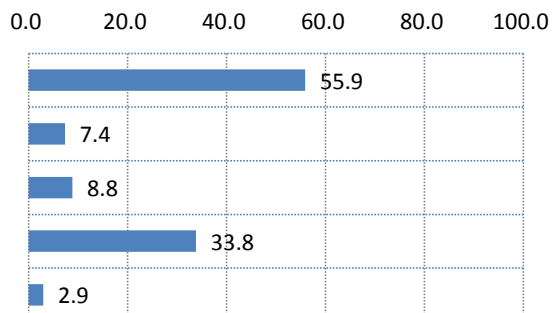
No.	回答	回答数	%
1	1日	11	8.1
2	2日	15	11.0
3	3日	22	16.2
4	4日	4	2.9
5	5日	21	15.4
6	6日～10日	29	21.3
7	10日～20日	11	8.1
8	21日～30日	5	3.7
9	30日より多い	0	0.0
10	無回答	18	13.2
全体		136	100.0



問22-6 仕事を休んで子どもを看ることは非常に難しい方におうかがいします。難しい理由はなんですか。【複数回答項目】

No.	回答	回答数	%
1	子どもの看護を理由にして休みがとれない	38	55.9
2	自営業なので休めない	5	7.4
3	休暇日数が足りないので休めない	6	8.8
4	その他	23	33.8
5	無回答	2	2.9
全体		74	

回答者数(無回答を含む) 68

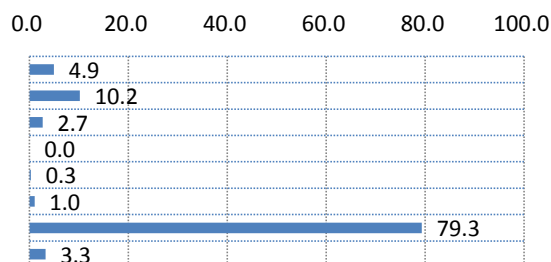


不特定の教育・保育事業や宿泊を伴う一時預かりなどの利用状況

問23 日中の定期的な保育や病気のため以外に、私用や親の通院、不定期な仕事などを理由として、「不定期に」利用している事業についておうかがいします。【複数回答項目】

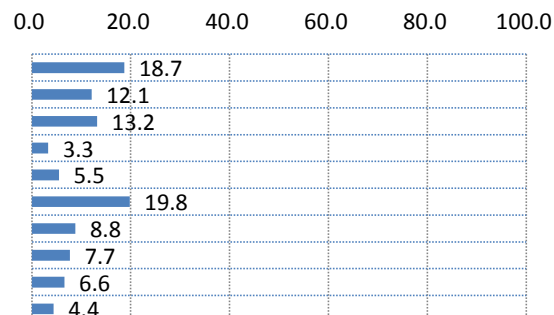
No.	回答	回答数	%
1	一時預かり	91	4.9
2	幼稚園の預かり保育	188	10.2
3	ファミリー・サポート・センター	49	2.7
4	トワイライトステイ	0	0.0
5	ベビーシッター	5	0.3
6	その他	19	1.0
7	利用していない	1,462	79.3
8	無回答	60	3.3
	全体	1,874	

回答者数(無回答を含む) 1,843



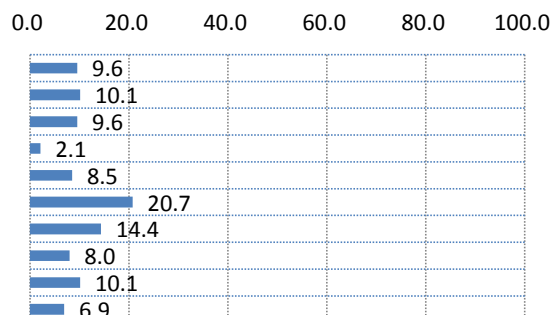
【一時預かりを利用した日数】

No.	回答	回答数	%
1	1日	17	18.7
2	2日	11	12.1
3	3日	12	13.2
4	4日	3	3.3
5	5日	5	5.5
6	6日～10日	18	19.8
7	10日～20日	8	8.8
8	21日～30日	7	7.7
9	30日より多い	6	6.6
10	無回答	4	4.4
	全体	91	100.0



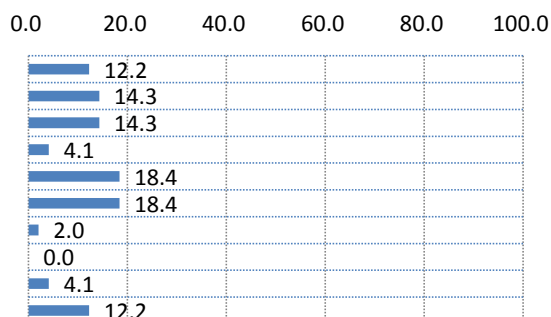
【幼稚園の預かり保育を利用した日数】

No.	回答	回答数	%
1	1日	18	9.6
2	2日	19	10.1
3	3日	18	9.6
4	4日	4	2.1
5	5日	16	8.5
6	6日～10日	39	20.7
7	10日～20日	27	14.4
8	21日～30日	15	8.0
9	30日より多い	19	10.1
10	無回答	13	6.9
	全体	188	100.0



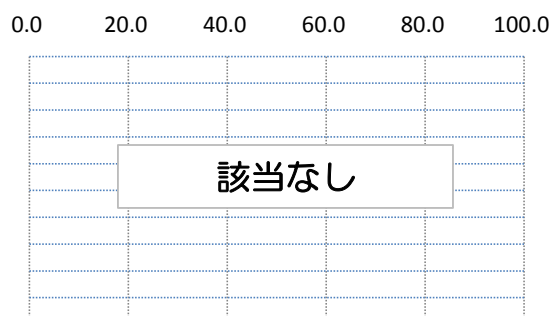
【ファミリー・サポート・センターを利用した日数】

No.	回答	回答数	%
1	1日	6	12.2
2	2日	7	14.3
3	3日	7	14.3
4	4日	2	4.1
5	5日	9	18.4
6	6日～10日	9	18.4
7	10日～20日	1	2.0
8	21日～30日	0	0.0
9	30日より多い	2	4.1
10	無回答	6	12.2
	全体	49	100.0



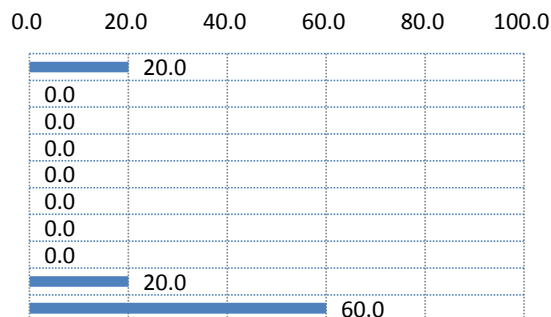
【トワイライトステイを利用した日数】

No.	回答	回答数	%
1	1日	0	—
2	2日	0	—
3	3日	0	—
4	4日	0	—
5	5日	0	—
6	6日～10日	0	—
7	10日～20日	0	—
8	21日～30日	0	—
9	30日より多い	0	—
10	無回答	0	—
	全体	0	—



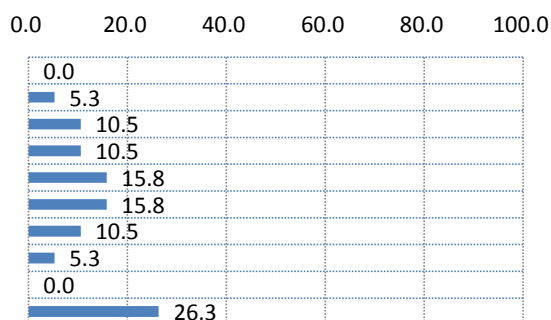
【ベビーシッターを利用した日数】

No.	回答	回答数	%
1	1日	1	20.0
2	2日	0	0.0
3	3日	0	0.0
4	4日	0	0.0
5	5日	0	0.0
6	6日～10日	0	0.0
7	10日～20日	0	0.0
8	21日～30日	0	0.0
9	30日より多い	1	20.0
10	無回答	3	60.0
	全体	5	100.0



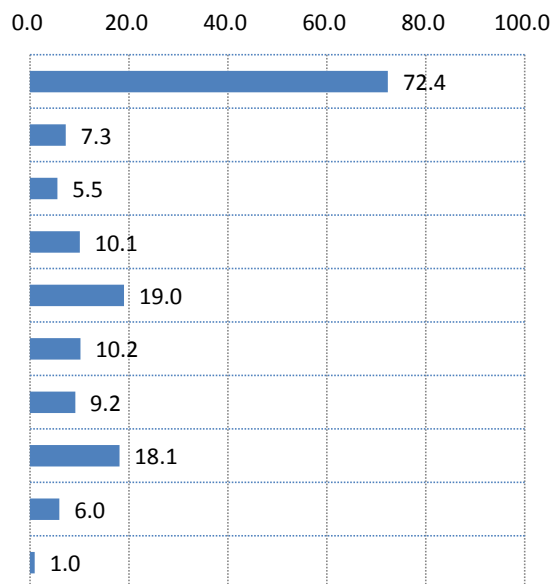
【その他の事業を利用した日数】

No.	回答	回答数	%
1	1日	0	0.0
2	2日	1	5.3
3	3日	2	10.5
4	4日	2	10.5
5	5日	3	15.8
6	6日～10日	3	15.8
7	10日～20日	2	10.5
8	21日～30日	1	5.3
9	30日より多い	0	0.0
10	無回答	5	26.3
	全体	19	100.0



問23-1 不定期の教育・保育事業を利用していない方におうかがいします。
現在、利用していない理由はなんですか。【複数回答項目】

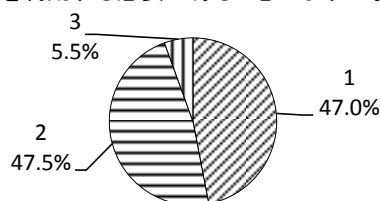
No.	回答	回答数	%
1	特に利用する必要がない	1,058	72.4
2	利用したい事業が近くにない	106	7.3
3	事業の質に不安がある	81	5.5
4	施設のある場所や利用できる時間・日数など、サービスの使い勝手がよくない	147	10.1
5	利用料がかかる, 高い	278	19.0
6	利用料がわからない	149	10.2
7	自身がサービスの対象になるのかどうか がわからない	134	9.2
8	手続きなど事業の利用方法がわからない	265	18.1
9	その他	87	6.0
10	無回答	14	1.0
	全体	2,319	



回答者数(無回答を含む)	1,462
--------------	-------

問24 私用、親の通院、不定期な仕事などを理由として、1年間に何日くらい事業を利用する必要があると思いますか。

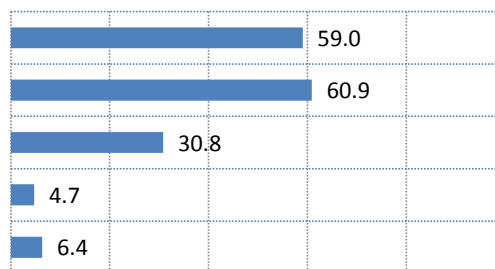
No.	回答	回答数	%
1	利用したい	866	47.0
2	利用する必要はない	875	47.5
3	無回答	102	5.5
	全体	1,843	100.0



【利用したい理由】【複数回答項目】

No.	回答	回答数	%
1	買い物や子どもや親の習い事、リフレッシュ	511	59.0
2	冠婚葬祭、学校行事、子どもや親の通院等	527	60.9
3	不定期な仕事	267	30.8
4	その他	41	4.7
5	無回答	55	6.4
	全体	1,401	
	回答者数(無回答を含む)	866	

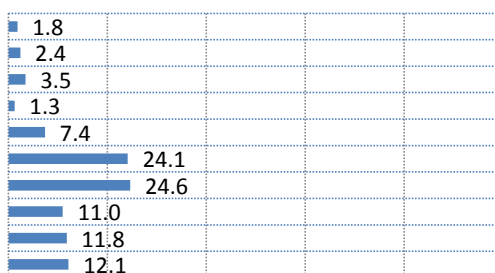
0.0 20.0 40.0 60.0 80.0 100.0



【利用したい日数(合計)】

No.	回答	回答数	%
1	1日	16	1.8
2	2日	21	2.4
3	3日	30	3.5
4	4日	11	1.3
5	5日	64	7.4
6	6日～10日	209	24.1
7	10日～20日	213	24.6
8	21日～30日	95	11.0
9	30日より多い	102	11.8
10	無回答	105	12.1
	全体	866	100.0

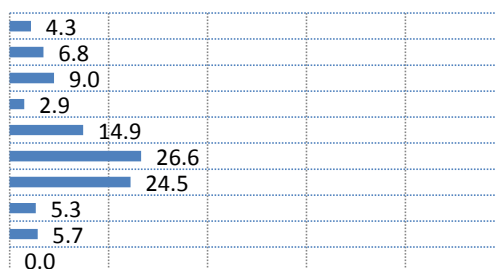
0.0 20.0 40.0 60.0 80.0 100.0



【利用したい日数(買い物や子どもや親の習い事、リフレッシュ)】

No.	回答	回答数	%
1	1日	22	4.3
2	2日	35	6.8
3	3日	46	9.0
4	4日	15	2.9
5	5日	76	14.9
6	6日～10日	136	26.6
7	10日～20日	125	24.5
8	21日～30日	27	5.3
9	30日より多い	29	5.7
10	無回答	0	0.0
	全体	511	100.0

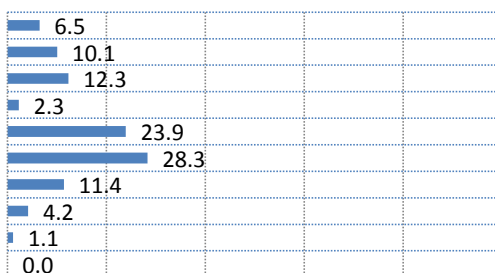
0.0 20.0 40.0 60.0 80.0 100.0



【利用したい日数(冠婚葬祭、学校行事、子どもや親の通院等)】

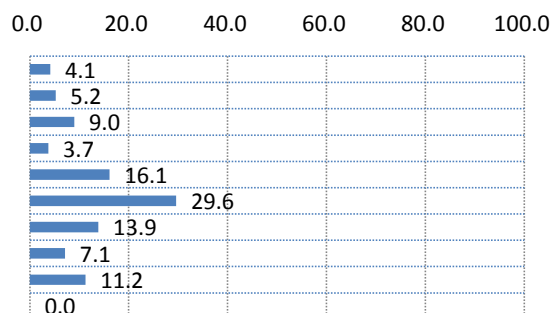
No.	回答	回答数	%
1	1日	34	6.5
2	2日	53	10.1
3	3日	65	12.3
4	4日	12	2.3
5	5日	126	23.9
6	6日～10日	149	28.3
7	10日～20日	60	11.4
8	21日～30日	22	4.2
9	30日より多い	6	1.1
10	無回答	0	0.0
	全体	527	100.0

0.0 20.0 40.0 60.0 80.0 100.0



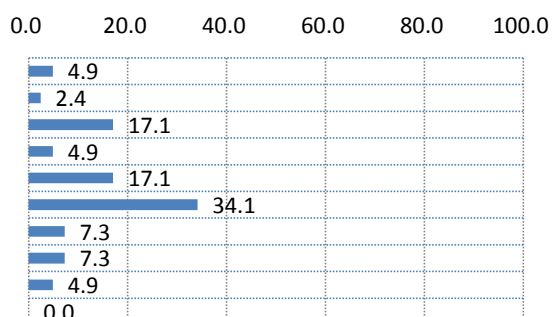
【利用したい日数(不定期な仕事)】

No.	回答	回答数	%
1	1日	11	4.1
2	2日	14	5.2
3	3日	24	9.0
4	4日	10	3.7
5	5日	43	16.1
6	6日～10日	79	29.6
7	10日～20日	37	13.9
8	21日～30日	19	7.1
9	30日より多い	30	11.2
10	無回答	0	0.0
	全体	267	100.0



【利用したい日数(その他)】

No.	回答	回答数	%
1	1日	2	4.9
2	2日	1	2.4
3	3日	7	17.1
4	4日	2	4.9
5	5日	7	17.1
6	6日～10日	14	34.1
7	10日～20日	3	7.3
8	21日～30日	3	7.3
9	30日より多い	2	4.9
10	無回答	0	0.0
	全体	41	100.0

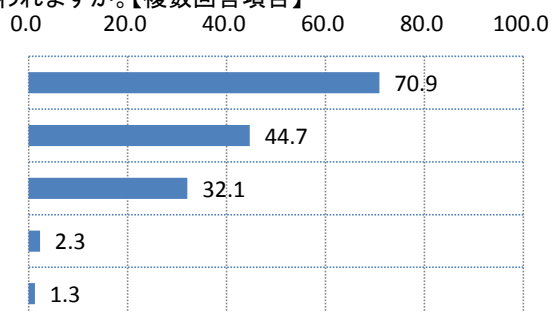


問24-1

利用したいを選ばれた方におうかがいします。

お子さんを預ける場合、下記のいずれの事業形態が望ましいと思われますか。【複数回答項目】

No.	回答	回答数	%
1	大規模施設で子どもを保育する事業	614	70.9
2	小規模施設で子どもを保育する事業	387	44.7
3	地域住民等が子育て家庭等の近くの場所で保育する事業	278	32.1
4	その他	20	2.3
5	無回答	11	1.3
	全体	1,310	



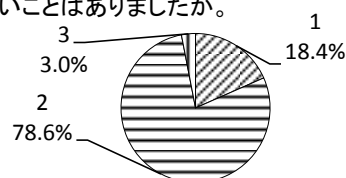
回答者数(無回答を含む)

866

問25

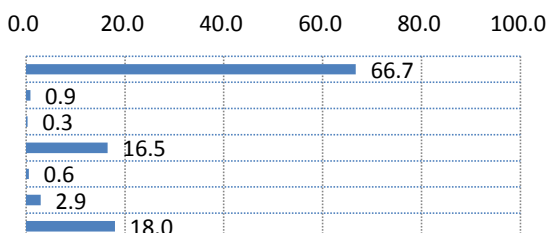
この1年間に、お子さんを「泊りがけで」家族以外にみてもらわないといけないことはありましたか。

No.	回答	回答数	%
1	あった	339	18.4
2	なかった	1,448	78.6
3	無回答	56	3.0
	全体	1,843	100.0



【あった場合の対応】【複数回答項目】

No.	回答	回答数	%
1	親族・知人にみてもらった	226	66.7
2	ショートステイを利用した	3	0.9
3	ショートステイ以外の保育サービスを利用した	1	0.3
4	仕方なく子どもを同行させた	56	16.5
5	仕方なく子どもだけで留守番させた	2	0.6
6	その他	10	2.9
7	無回答	61	18.0
	全体	339	

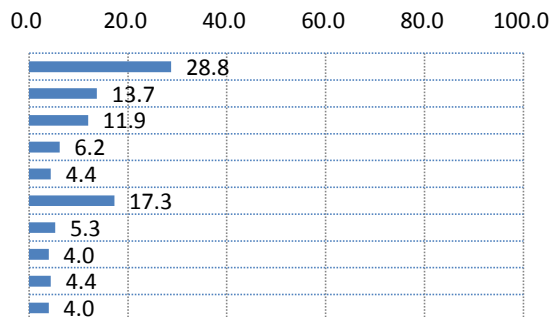


回答者数(無回答を含む)

339

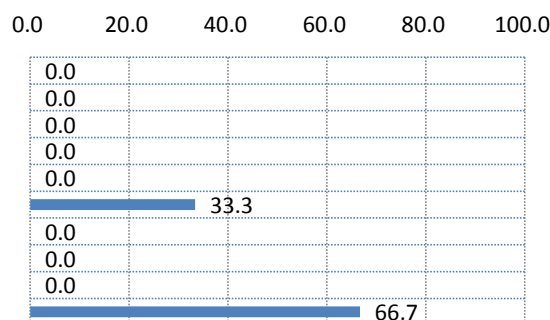
【親族・知人にみてもらった日数】

No.	回答	回答数	%
1	1日	65	28.8
2	2日	31	13.7
3	3日	27	11.9
4	4日	14	6.2
5	5日	10	4.4
6	6日～10日	39	17.3
7	10日～20日	12	5.3
8	21日～30日	9	4.0
9	30日より多い	10	4.4
10	無回答	9	4.0
	全体	226	100.0



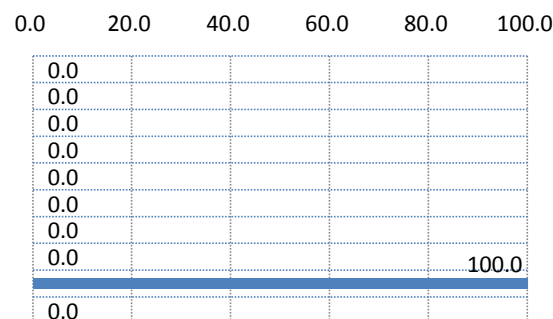
【ショートステイを利用した日数】

No.	回答	回答数	%
1	1日	0	0.0
2	2日	0	0.0
3	3日	0	0.0
4	4日	0	0.0
5	5日	0	0.0
6	6日～10日	1	33.3
7	10日～20日	0	0.0
8	21日～30日	0	0.0
9	30日より多い	0	0.0
10	無回答	2	66.7
	全体	3	100.0



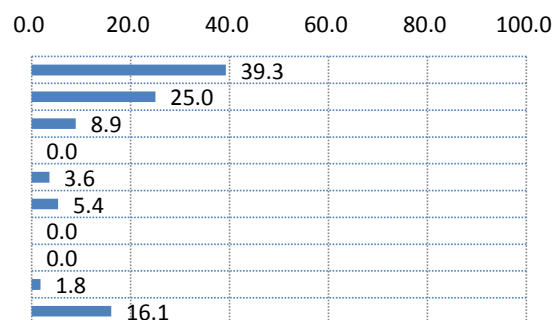
【ショートステイ以外の保育サービスを利用した日数】

No.	回答	回答数	%
1	1日	0	0.0
2	2日	1	100.0
3	3日	0	0.0
4	4日	0	0.0
5	5日	0	0.0
6	6日～10日	0	0.0
7	10日～20日	0	0.0
8	21日～30日	0	0.0
9	30日より多い	0	0.0
10	無回答	0	0.0
	全体	1	100.0



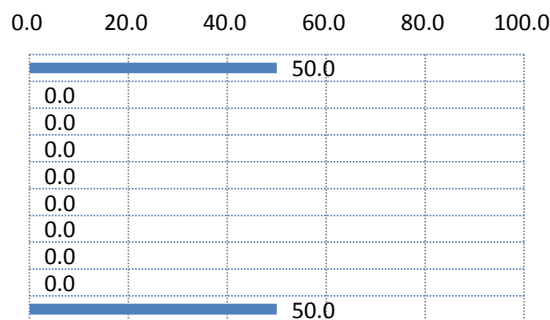
【仕方なく子どもを同行させた日数】

No.	回答	回答数	%
1	1日	22	39.3
2	2日	14	25.0
3	3日	5	8.9
4	4日	0	0.0
5	5日	2	3.6
6	6日～10日	3	5.4
7	10日～20日	0	0.0
8	21日～30日	0	0.0
9	30日より多い	1	1.8
10	無回答	9	16.1
	全体	56	100.0



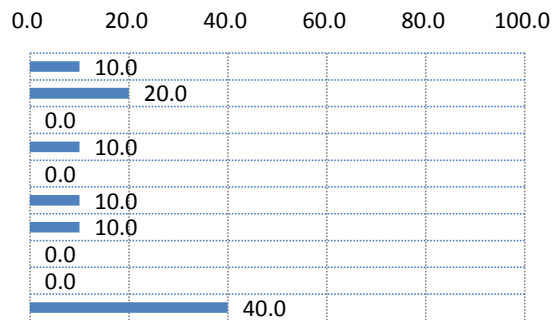
【仕方なく子どもだけで留守番させた日数】

No.	回答	回答数	%
1	1日	1	50.0
2	2日	0	0.0
3	3日	0	0.0
4	4日	0	0.0
5	5日	0	0.0
6	6日～10日	0	0.0
7	10日～20日	0	0.0
8	21日～30日	0	0.0
9	30日より多い	0	0.0
10	無回答	1	50.0
	全体	2	100.0



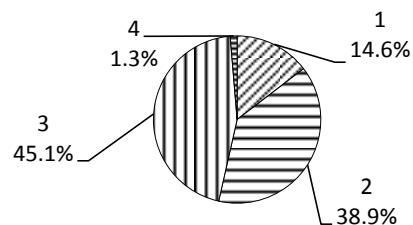
【その他の対応をした日数】

No.	回答	回答数	%
1	1日	1	10.0
2	2日	2	20.0
3	3日	0	0.0
4	4日	1	10.0
5	5日	0	0.0
6	6日～10日	1	10.0
7	10日～20日	1	10.0
8	21日～30日	0	0.0
9	30日より多い	0	0.0
10	無回答	4	40.0
	全体	10	100.0



問25-1 親族・知人にみてもらった方におうかがいします。
その場合の困難度はどの程度でしたか。

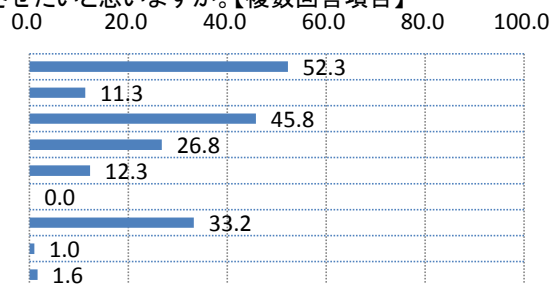
No.	回答	回答数	%
1	非常に困難	33	14.6
2	どちらかという困難	88	38.9
3	特に困難ではない	102	45.1
4	無回答	3	1.3
	全体	226	100.0



小学校就学後の放課後の過ごし方

問26 小学校低学年になったら、放課後の時間をどのような場所で過ごさせたいと思いますか。【複数回答項目】

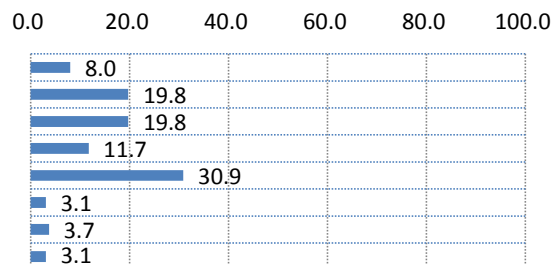
No.	回答	回答数	%
1	自宅	162	52.3
2	祖父母や親せき、友人、知人の家	35	11.3
3	児童館・児童センター	142	45.8
4	放課後児童クラブ(学童クラブ)	83	26.8
5	放課後子ども教室	38	12.3
6	ファミリー・サポート・センター	0	0.0
7	習い事	103	33.2
8	その他	3	1.0
9	無回答	5	1.6
	全体	571	



回答者数(無回答を含む) 310

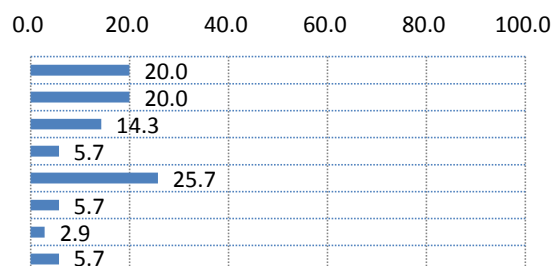
【自宅で過ごす日数】

No.	回答	回答数	%
1	1日	13	8.0
2	2日	32	19.8
3	3日	32	19.8
4	4日	19	11.7
5	5日	50	30.9
6	6日	5	3.1
7	7日	6	3.7
8	無回答	5	3.1
	全体	162	100.0



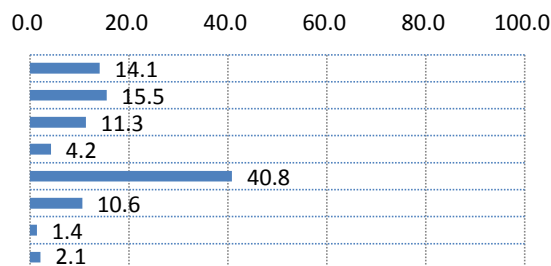
【祖父母や親せき、友人、知人の家で過ごす日数】

No.	回答	回答数	%
1	1日	7	20.0
2	2日	7	20.0
3	3日	5	14.3
4	4日	2	5.7
5	5日	9	25.7
6	6日	2	5.7
7	7日	1	2.9
8	無回答	2	5.7
	全体	35	100.0



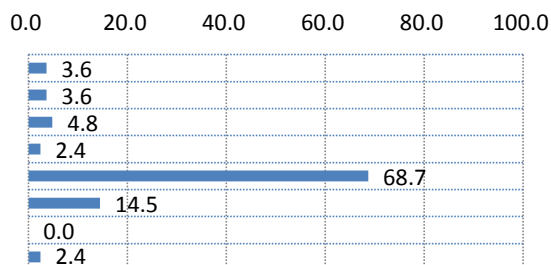
【児童館・児童センターで過ごす日数】

No.	回答	回答数	%
1	1日	20	14.1
2	2日	22	15.5
3	3日	16	11.3
4	4日	6	4.2
5	5日	58	40.8
6	6日	15	10.6
7	7日	2	1.4
8	無回答	3	2.1
	全体	142	100.0



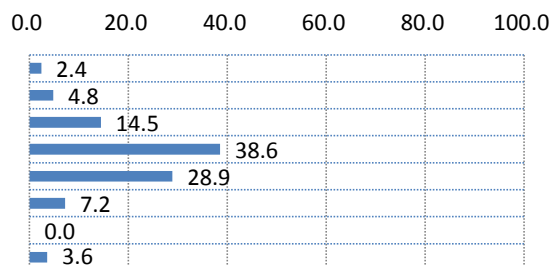
【放課後児童クラブ(学童クラブ)で過ごす日数】

No.	回答	回答数	%
1	1日	3	3.6
2	2日	3	3.6
3	3日	4	4.8
4	4日	2	2.4
5	5日	57	68.7
6	6日	12	14.5
7	7日	0	0.0
8	無回答	2	2.4
	全体	83	100.0



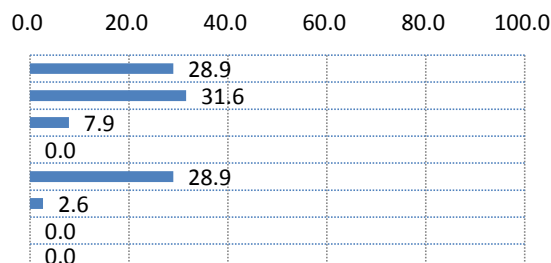
【放課後児童クラブ(学童クラブ)の利用時間】

No.	回答	回答数	%
1	15時以前まで	2	2.4
2	16時まで	4	4.8
3	17時まで	12	14.5
4	18時まで	32	38.6
5	19時まで	24	28.9
6	20時まで	6	7.2
7	21時以降まで	0	0.0
8	無回答	3	3.6
	全体	83	100.0



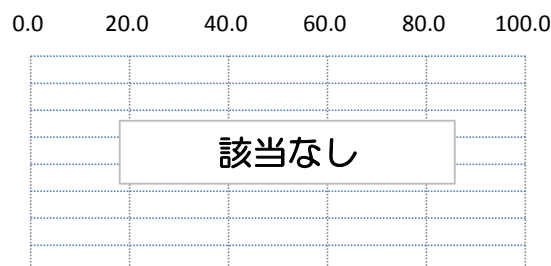
【放課後子ども教室で過ごす日数】

No.	回答	回答数	%
1	1日	11	28.9
2	2日	12	31.6
3	3日	3	7.9
4	4日	0	0.0
5	5日	11	28.9
6	6日	1	2.6
7	7日	0	0.0
8	無回答	0	0.0
	全体	38	100.0



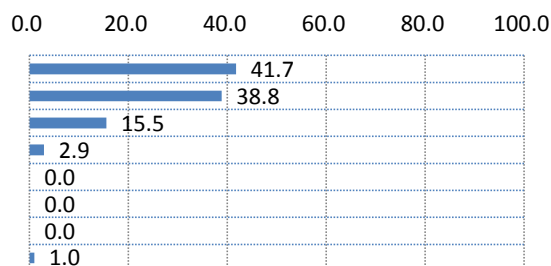
【ファミリー・サポート・センターで過ごす日数】

No.	回答	回答数	%
1	1日	0	—
2	2日	0	—
3	3日	0	—
4	4日	0	—
5	5日	0	—
6	6日	0	—
7	7日	0	—
8	無回答	0	—
	全体	0	—



【習い事で過ごす日数】

No.	回答	回答数	%
1	1日	43	41.7
2	2日	40	38.8
3	3日	16	15.5
4	4日	3	2.9
5	5日	0	0.0
6	6日	0	0.0
7	7日	0	0.0
8	無回答	1	1.0
	全体	103	100.0



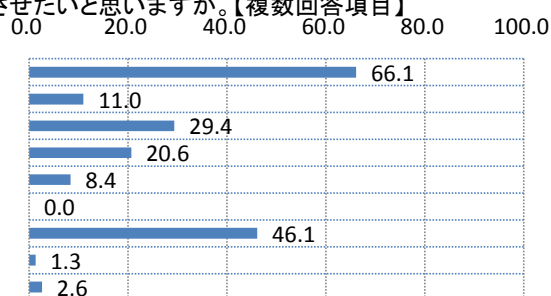
【その他の過ごし方をする日数】

No.	回答	回答数	%
1	1日	0	0.0
2	2日	1	33.3
3	3日	1	33.3
4	4日	0	0.0
5	5日	1	33.3
6	6日	0	0.0
7	7日	0	0.0
8	無回答	0	0.0
	全体	3	100.0



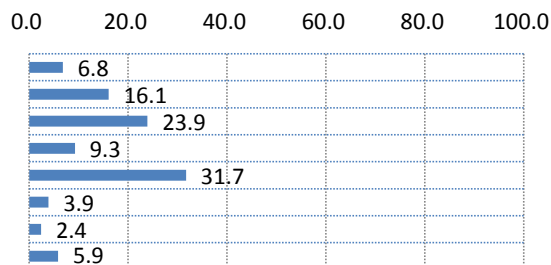
問27 小学校高学年になったら、放課後の時間をどのような場所で過ごさせたいと思いますか。【複数回答項目】

No.	回答	回答数	%
1	自宅	205	66.1
2	祖父母や親せき、友人、知人の家	34	11.0
3	児童館・児童センター	91	29.4
4	放課後児童クラブ(学童クラブ)	64	20.6
5	放課後子ども教室	26	8.4
6	ファミリー・サポート・センター	0	0.0
7	習い事	143	46.1
8	その他	4	1.3
9	無回答	8	2.6
	全体	575	
回答者数(無回答を含む)		310	



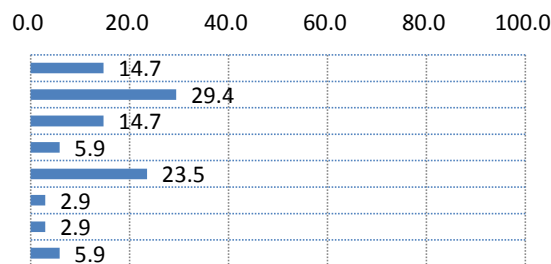
【自宅で過ごす日数】

No.	回答	回答数	%
1	1日	14	6.8
2	2日	33	16.1
3	3日	49	23.9
4	4日	19	9.3
5	5日	65	31.7
6	6日	8	3.9
7	7日	5	2.4
8	無回答	12	5.9
	全体	205	100.0



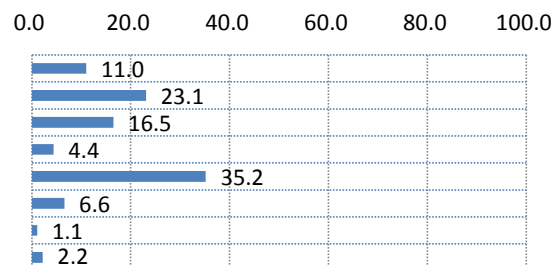
【祖父母や親せき、友人、知人の家で過ごす日数】

No.	回答	回答数	%
1	1日	5	14.7
2	2日	10	29.4
3	3日	5	14.7
4	4日	2	5.9
5	5日	8	23.5
6	6日	1	2.9
7	7日	1	2.9
8	無回答	2	5.9
	全体	34	100.0



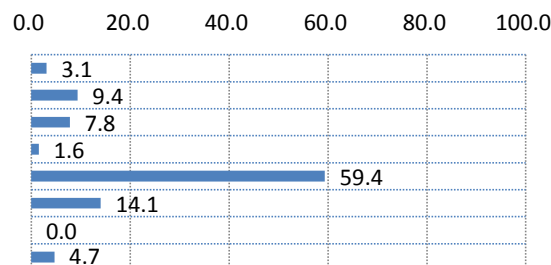
【児童館・児童センターで過ごす日数】

No.	回答	回答数	%
1	1日	10	11.0
2	2日	21	23.1
3	3日	15	16.5
4	4日	4	4.4
5	5日	32	35.2
6	6日	6	6.6
7	7日	1	1.1
8	無回答	2	2.2
	全体	91	100.0



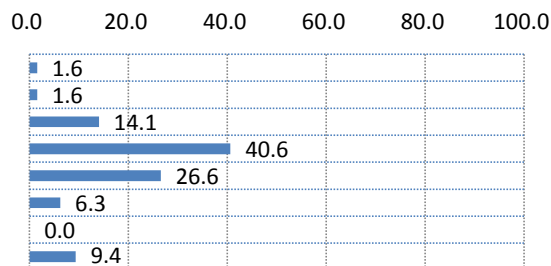
【放課後児童クラブ(学童クラブ)で過ごす日数】

No.	回答	回答数	%
1	1日	2	3.1
2	2日	6	9.4
3	3日	5	7.8
4	4日	1	1.6
5	5日	38	59.4
6	6日	9	14.1
7	7日	0	0.0
8	無回答	3	4.7
	全体	64	100.0



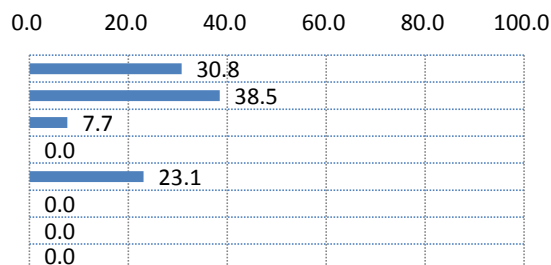
【放課後児童クラブ(学童クラブ)の利用時間】

No.	回答	回答数	%
1	15時以前まで	1	1.6
2	16時まで	1	1.6
3	17時まで	9	14.1
4	18時まで	26	40.6
5	19時まで	17	26.6
6	20時まで	4	6.3
7	21時以降まで	0	0.0
8	無回答	6	9.4
	全体	64	100.0



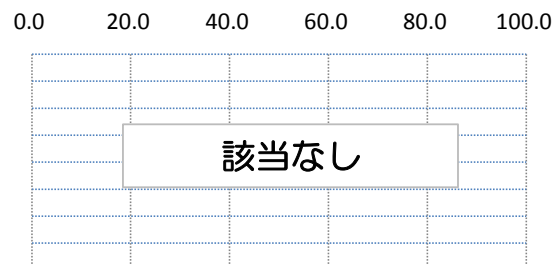
【放課後子ども教室で過ごす日数】

No.	回答	回答数	%
1	1日	8	30.8
2	2日	10	38.5
3	3日	2	7.7
4	4日	0	0.0
5	5日	6	23.1
6	6日	0	0.0
7	7日	0	0.0
8	無回答	0	0.0
	全体	26	100.0



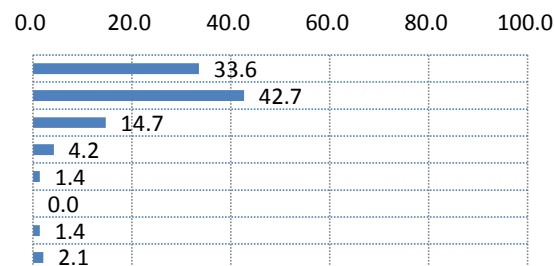
【ファミリー・サポート・センターで過ごす日数】

No.	回答	回答数	%
1	1日	0	—
2	2日	0	—
3	3日	0	—
4	4日	0	—
5	5日	0	—
6	6日	0	—
7	7日	0	—
8	無回答	0	—
	全体	0	—



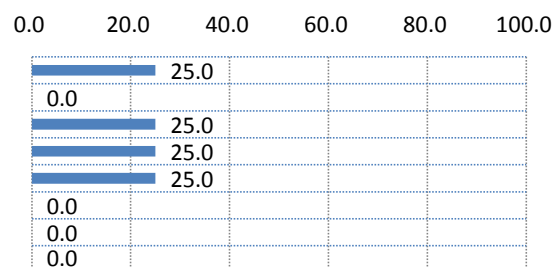
【習い事で過ごす日数】

No.	回答	回答数	%
1	1日	48	33.6
2	2日	61	42.7
3	3日	21	14.7
4	4日	6	4.2
5	5日	2	1.4
6	6日	0	0.0
7	7日	2	1.4
8	無回答	3	2.1
	全体	143	100.0



【その他の過ごし方をする日数】

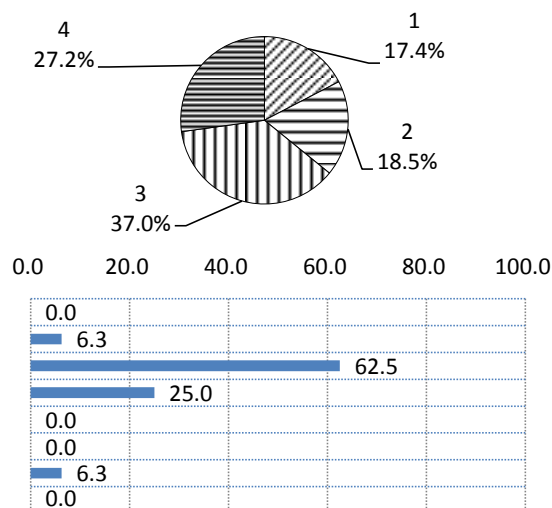
No.	回答	回答数	%
1	1日	1	25.0
2	2日	0	0.0
3	3日	1	25.0
4	4日	1	25.0
5	5日	1	25.0
6	6日	0	0.0
7	7日	0	0.0
8	無回答	0	0.0
	全体	4	100.0



- 問28 放課後児童クラブ(学童クラブ)を選ばれた方におうかがいします。
土曜日、日曜日・祝日に放課後児童クラブ(学童クラブ)の利用希望はありますか。

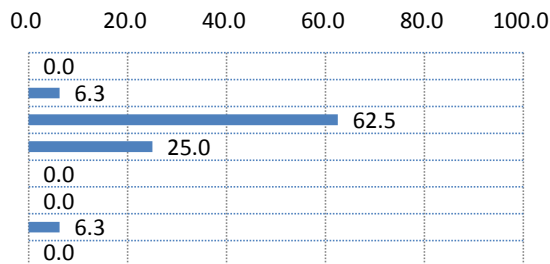
【土曜日】

No.	回答	回答数	%
1	低学年の間は利用したい	16	17.4
2	高学年になっても利用したい	17	18.5
3	利用する必要はない	34	37.0
4	無回答	25	27.2
	全体	92	100.0



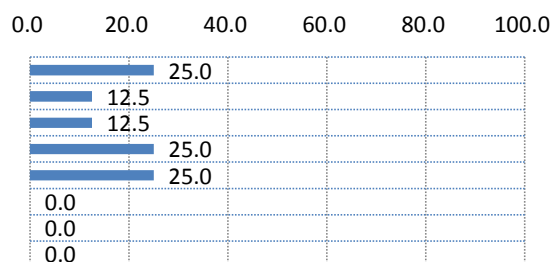
【土曜日の利用開始時間(低学年)】

No.	回答	回答数	%
1	6時以前	0	0.0
2	7時	1	6.3
3	8時	10	62.5
4	9時	4	25.0
5	9時	0	0.0
6	10時	0	0.0
7	11時以降	1	6.3
8	無回答	0	0.0
	全体	16	100.0



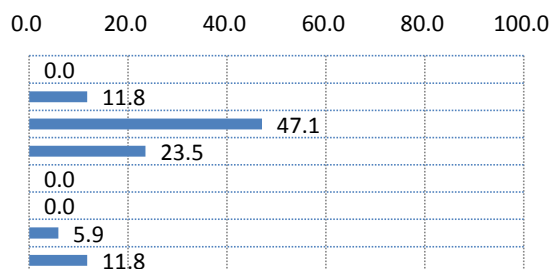
【土曜日の利用終了時間(低学年)】

No.	回答	回答数	%
1	15時以前	4	25.0
2	16時	2	12.5
3	17時	2	12.5
4	18時	4	25.0
5	19時	4	25.0
6	20時	0	0.0
7	21時以降	0	0.0
8	無回答	0	0.0
	全体	16	100.0



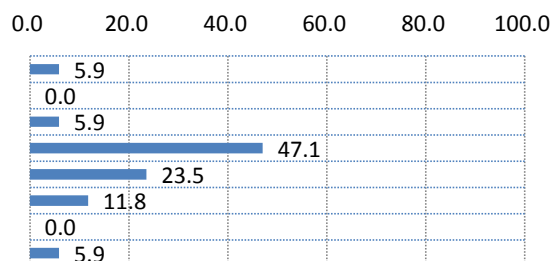
【土曜日の利用開始時間(高学年)】

No.	回答	回答数	%
1	6時以前	0	0.0
2	7時	2	11.8
3	8時	8	47.1
4	9時	4	23.5
5	9時	0	0.0
6	10時	0	0.0
7	11時以降	1	5.9
8	無回答	2	11.8
	全体	17	100.0



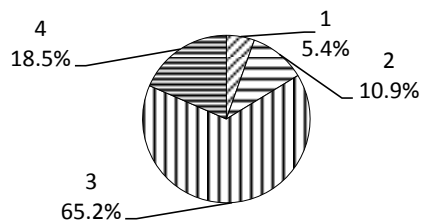
【土曜日の利用終了時間(高学年)】

No.	回答	回答数	%
1	15時以前	1	5.9
2	16時	0	0.0
3	17時	1	5.9
4	18時	8	47.1
5	19時	4	23.5
6	20時	2	11.8
7	21時以降	0	0.0
8	無回答	1	5.9
	全体	17	100.0



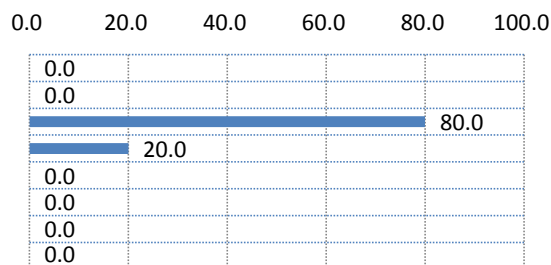
【日曜日・祝日】

No.	回答	回答数	%
1	低学年の間は利用したい	5	5.4
2	高学年になっても利用したい	10	10.9
3	利用する必要はない	60	65.2
4	無回答	17	18.5
	全体	92	100.0



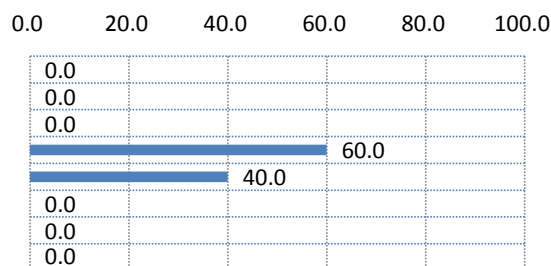
【日曜日・祝日の利用開始時間(低学年)】

No.	回答	回答数	%
1	6時以前	0	0.0
2	7時	0	0.0
3	8時	4	80.0
4	9時	1	20.0
5	9時	0	0.0
6	10時	0	0.0
7	11時以降	0	0.0
8	無回答	0	0.0
	全体	5	100.0



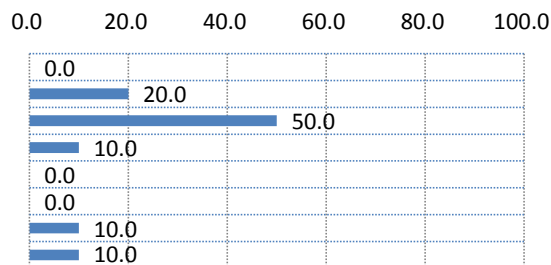
【日曜日・祝日の利用終了時間(低学年)】

No.	回答	回答数	%
1	15時以前	0	0.0
2	16時	0	0.0
3	17時	0	0.0
4	18時	3	60.0
5	19時	2	40.0
6	20時	0	0.0
7	21時以降	0	0.0
8	無回答	0	0.0
	全体	5	100.0



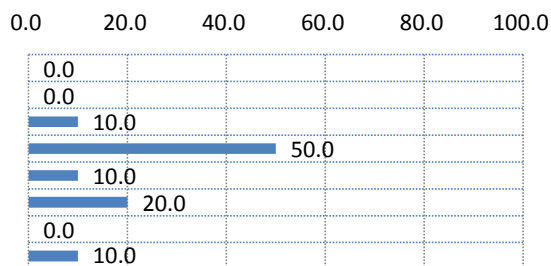
【日曜日・祝日の利用開始時間(高学年)】

No.	回答	回答数	%
1	6時以前	0	0.0
2	7時	2	20.0
3	8時	5	50.0
4	9時	1	10.0
5	9時	0	0.0
6	10時	0	0.0
7	11時以降	1	10.0
8	無回答	1	10.0
	全体	10	100.0



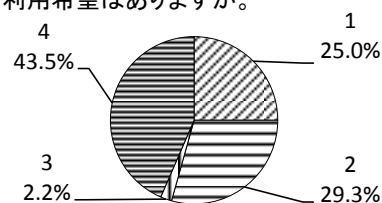
【日曜日・祝日の利用終了時間(高学年)】

No.	回答	回答数	%
1	15時以前	0	0.0
2	16時	0	0.0
3	17時	1	10.0
4	18時	5	50.0
5	19時	1	10.0
6	20時	2	20.0
7	21時以降	0	0.0
8	無回答	1	10.0
	全体	10	100.0



問29 放課後児童クラブ(学童クラブ)を選ばれた方におうかがいします。
夏休み・冬休みなどの長期の休暇中に放課後児童クラブ(学童クラブ)の利用希望はありますか。

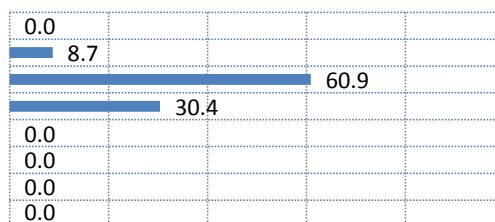
No.	回答	回答数	%
1	低学年の間は利用したい	23	25.0
2	高学年になっても利用したい	27	29.3
3	利用する必要はない	2	2.2
4	無回答	40	43.5
	全体	92	100.0



【利用開始時間(低学年)】

No.	回答	回答数	%
1	6時以前	0	0.0
2	7時	2	8.7
3	8時	14	60.9
4	9時	7	30.4
5	9時	0	0.0
6	10時	0	0.0
7	11時以降	0	0.0
8	無回答	0	0.0
	全体	23	100.0

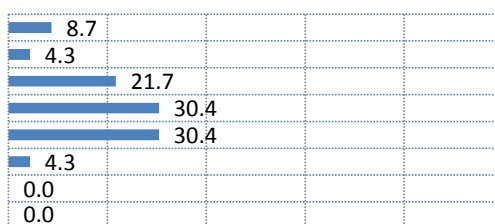
0.0 20.0 40.0 60.0 80.0 100.0



【利用終了時間(低学年)】

No.	回答	回答数	%
1	15時以前	2	8.7
2	16時	1	4.3
3	17時	5	21.7
4	18時	7	30.4
5	19時	7	30.4
6	20時	1	4.3
7	21時以降	0	0.0
8	無回答	0	0.0
	全体	23	100.0

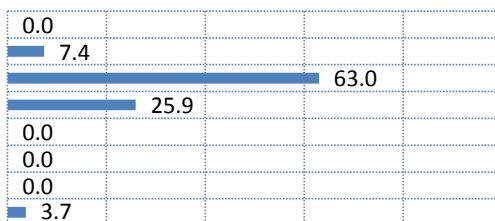
0.0 20.0 40.0 60.0 80.0 100.0



【利用開始時間(高学年)】

No.	回答	回答数	%
1	6時以前	0	0.0
2	7時	2	7.4
3	8時	17	63.0
4	9時	7	25.9
5	9時	0	0.0
6	10時	0	0.0
7	11時以降	0	0.0
8	無回答	1	3.7
	全体	27	100.0

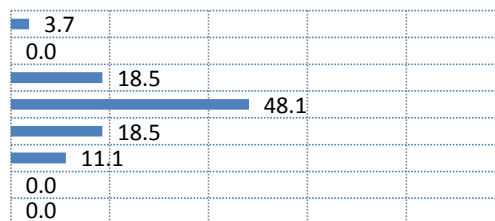
0.0 20.0 40.0 60.0 80.0 100.0



【利用終了時間(高学年)】

No.	回答	回答数	%
1	15時以前	1	3.7
2	16時	0	0.0
3	17時	5	18.5
4	18時	13	48.1
5	19時	5	18.5
6	20時	3	11.1
7	21時以降	0	0.0
8	無回答	0	0.0
	全体	27	100.0

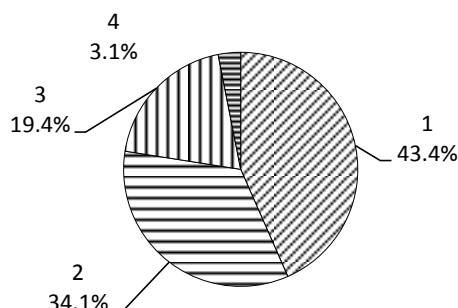
0.0 20.0 40.0 60.0 80.0 100.0



子育てと職場の両立支援制度（母親（問30～31-7）、父親（問32～33-7））

問30 母親は育児休業についておうかがいします。

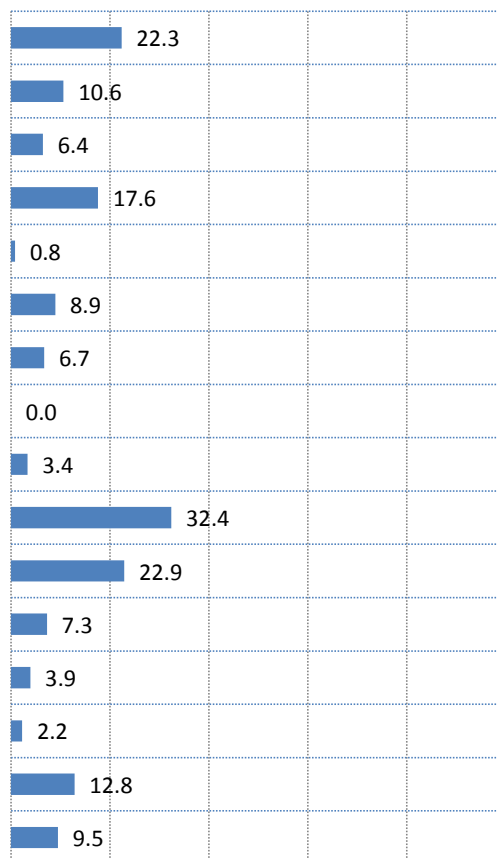
No.	回答	回答数	%
1	働いていなかった	800	43.4
2	育児休業を取った、あるいは、今取っている	628	34.1
3	育児休業を取っていない	358	19.4
4	無回答	57	3.1
	全体	1,843	100.0



問30(1) 育児休業を取得していない理由についておうかがいします。【複数回答項目】

No.	回答	回答数	%
1	職場に育児休業を取りにくい雰囲気があった	80	22.3
2	仕事が忙しかった	38	10.6
3	すぐに仕事に復帰したかった	23	6.4
4	仕事に戻るのが難しそうだった	63	17.6
5	昇給・昇格などが遅れそうだった	3	0.8
6	収入減となり、経済的に苦しくなる	32	8.9
7	保育所などに預けることができた	24	6.7
8	配偶者が育児休業制度を利用した	0	0.0
9	制度を利用する必要がなかった	12	3.4
10	子育てや家事に専念するため退職した	116	32.4
11	職場に育児休業の制度がなかった	82	22.9
12	有期雇用のため育児休業の取得要件を満たさなかった	26	7.3
13	育児休業を取得できることを知らなかった	14	3.9
14	産前産後の休暇を取得できることを知らず、退職した	8	2.2
15	その他	46	12.8
16	無回答	34	9.5
	全体	601	

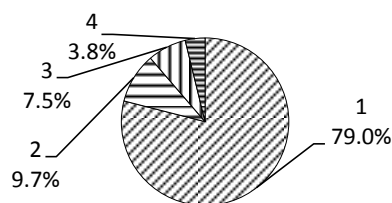
0.0 20.0 40.0 60.0 80.0 100.0



回答者数(無回答を含む) 358

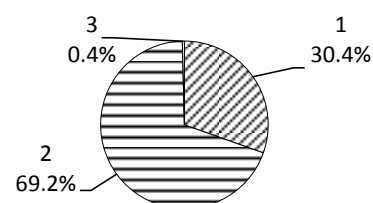
問31 母親が育児休業を取得した方におうかがいします。育児休業を取得した後、職場に復帰しましたか。

No.	回答	回答数	%
1	育児休業を取得後、職場に復帰した	496	79.0
2	現在も育児休業中である	61	9.7
3	育児休業中に仕事をやめた	47	7.5
4	無回答	24	3.8
	全体	628	100.0



問31-1 母親が育児休業をとったあと、職場復帰された方におうかがいします。育児休業から職場に復帰されたのは、年度初めの4月の保育所入所のときでしたか。

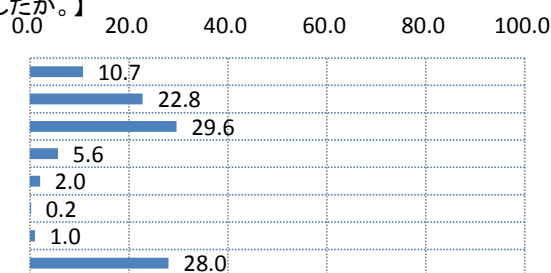
No.	回答	回答数	%
1	4月の入所のときだった	151	30.4
2	それ以外だった	343	69.2
3	無回答	2	0.4
	全体	496	100.0



問31-2 母親が育児休業をとったあと、職場復帰された方におうかがいします。

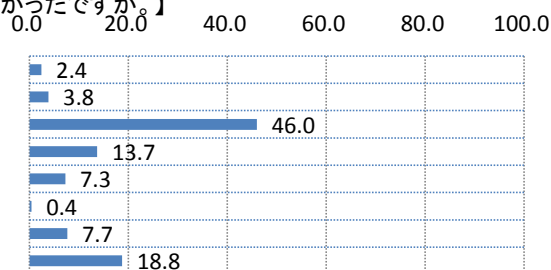
【「実際」に職場に復帰されたのは、お子さんが何歳何ヶ月のときでしたか。】

No.	回答	回答数	%
1	0歳0ヶ月から0歳6ヶ月未満	53	10.7
2	0歳6ヶ月から1歳0ヶ月未満	113	22.8
3	1歳0ヶ月から1歳6ヶ月未満	147	29.6
4	1歳6ヶ月から2歳0ヶ月未満	28	5.6
5	2歳0ヶ月から2歳6ヶ月未満	10	2.0
6	2歳6ヶ月から3歳0ヶ月未満	1	0.2
7	3歳0ヶ月以上	5	1.0
8	無回答	139	28.0
	全体	496	100.0



【「希望」としてはお子さんが何歳何ヶ月のときまで育児休業をとりたいかったですか。】

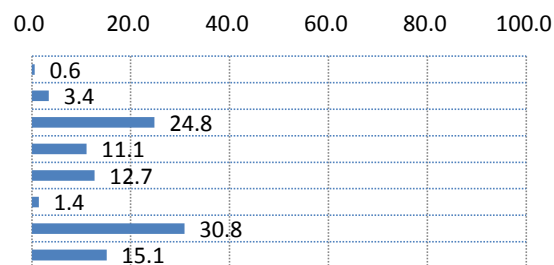
No.	回答	回答数	%
1	0歳0ヶ月から0歳6ヶ月未満	12	2.4
2	0歳6ヶ月から1歳0ヶ月未満	19	3.8
3	1歳0ヶ月から1歳6ヶ月未満	228	46.0
4	1歳6ヶ月から2歳0ヶ月未満	68	13.7
5	2歳0ヶ月から2歳6ヶ月未満	36	7.3
6	2歳6ヶ月から3歳0ヶ月未満	2	0.4
7	3歳0ヶ月以上	38	7.7
8	無回答	93	18.8
	全体	496	100.0



問31-3 母親が育児休業をとったあと、職場復帰された方におうかがいします。

職場に、育児のために3歳まで休暇を取得できる制度があった場合、「希望」としてはお子さんが何歳何ヶ月のときまで取りたいかったですか。

No.	回答	回答数	%
1	0歳0ヶ月から0歳6ヶ月未満	3	0.6
2	0歳6ヶ月から1歳0ヶ月未満	17	3.4
3	1歳0ヶ月から1歳6ヶ月未満	123	24.8
4	1歳6ヶ月から2歳0ヶ月未満	55	11.1
5	2歳0ヶ月から2歳6ヶ月未満	63	12.7
6	2歳6ヶ月から3歳0ヶ月未満	7	1.4
7	3歳0ヶ月以上	153	30.8
8	無回答	75	15.1
	全体	496	100.0

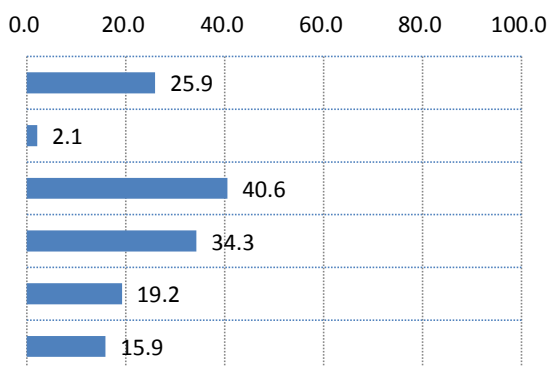


問31-4 実際の復帰と希望が異なる方におうかがいします。

希望の時期に職場復帰しなかった理由はなんですか。

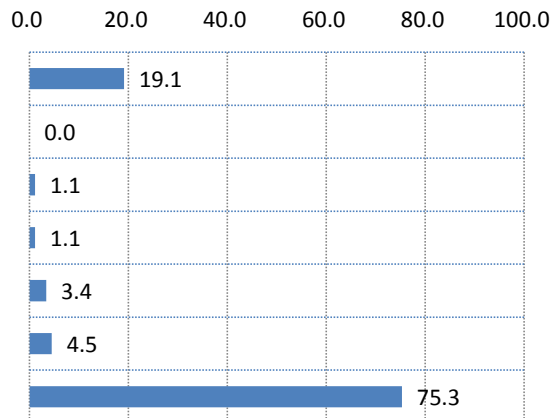
【「希望」より早く復帰した理由】【複数回答項目】

No.	回答	回答数	%
1	希望する保育所に入るため	62	25.9
2	配偶者や家族の希望があったため	5	2.1
3	経済的な理由で早く復帰する必要があった	97	40.6
4	人事異動や業務の節目の時期に合わせるため	82	34.3
5	その他	46	19.2
6	無回答	38	15.9
	全体	330	
	回答者数(無回答を含む)	239	



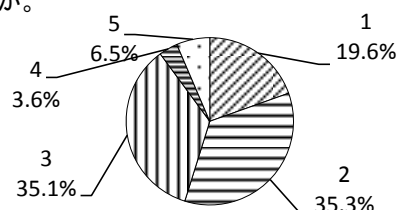
【「希望」より遅く復帰した理由】【複数回答項目】

No.	回答	回答数	%
1	希望する保育所に入れなかったため	17	19.1
2	自分や子どもなどの体調が思わしくなかったため	0	0.0
3	配偶者や家族の希望があったため	1	1.1
4	職場の受け入れ態勢が整っていなかったため	1	1.1
5	子どもをみてくれる人がいなかったため	3	3.4
6	その他	4	4.5
7	無回答	67	75.3
	全体	93	
回答者数(無回答を含む)		89	



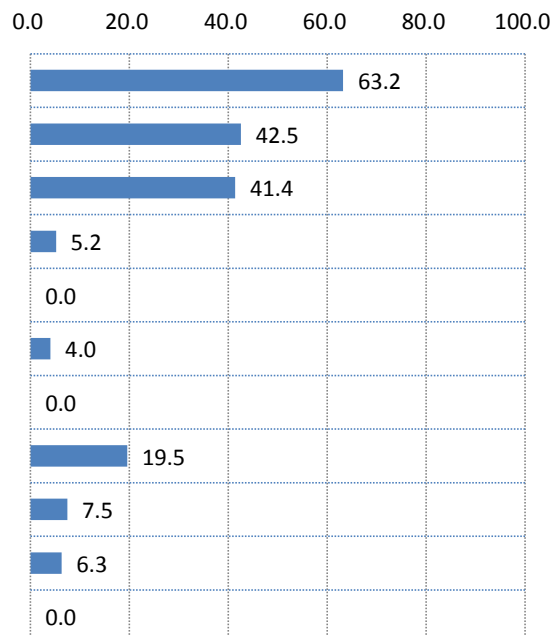
問31-5 母親が育児休業をとったあと、職場復帰された方におうかがいします。育児休業を終え、職場復帰するときに、短時間勤務制度を利用しましたか。

No.	回答	回答数	%
1	利用する必要がなかった	97	19.6
2	利用した	175	35.3
3	利用したかったが、利用しなかった	174	35.1
4	その他	18	3.6
5	無回答	32	6.5
	全体	496	100.0



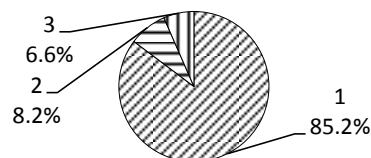
問31-6 短時間勤務制度を利用したかったが、利用しなかった方におうかがいします。利用しなかった理由は何ですか。【複数回答項目】

No.	回答	回答数	%
1	職場に短時間勤務を取りにくい雰囲気があった	110	63.2
2	仕事が忙しかった	74	42.5
3	短時間勤務すると給与が減額されるため、経済的に苦しくなる	72	41.4
4	短時間勤務すると保育所の入所申請の優先順位が下がる	9	5.2
5	配偶者が育児休業制度や短時間勤務制度を利用した	0	0.0
6	配偶者が無職、祖父母にみてもらえるなど、制度を利用する必要がなかった	7	4.0
7	子育てや家事に専念するため退職した	0	0.0
8	職場に短時間勤務制度がなかった	34	19.5
9	短時間勤務制度を利用できることを知らなかった	13	7.5
10	その他	11	6.3
11	無回答	0	0.0
	全体	330	
回答者数(無回答を含む)		174	



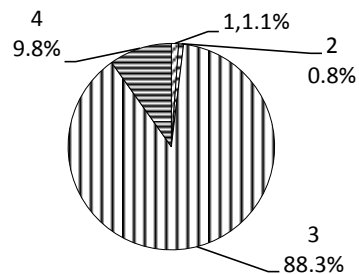
問31-7 現在も育児休業中である方におうかがいします。お子さんが1歳になったときに必ず保育所などに預けることができれば、1歳になるまで育児休業を取りますか。

No.	回答	回答数	%
1	1歳になるまで育児休業を取りたい	52	85.2
2	1歳になる前に復帰したい	5	8.2
3	無回答	4	6.6
	全体	61	100.0



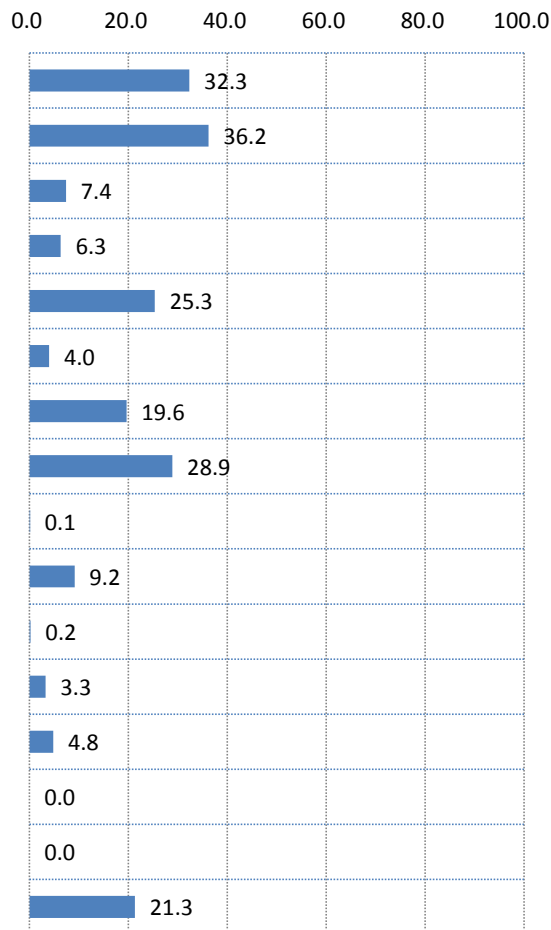
問32 父親は育児休業を取得しましたか。

No.	回答	回答数	%
1	働いていなかった	21	1.1
2	育児休業を取った,あるいは,今取っている	14	0.8
3	育児休業を取っていない	1,627	88.3
4	無回答	181	9.8
	全体	1,843	100.0



問32(1) 【育児休業を取得していない理由】【複数回答項目】

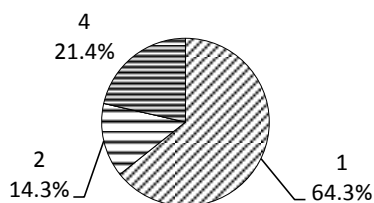
No.	回答	回答数	%
1	職場に育児休業を取りにくい雰囲気があった	526	32.3
2	仕事が忙しかった	589	36.2
3	すぐに仕事に復帰したかった	120	7.4
4	仕事に戻るのが難しそうだった	103	6.3
5	昇給・昇格などが遅れそうだった	412	25.3
6	収入減となり,経済的に苦しくなる	65	4.0
7	保育所などに預けることができた	319	19.6
8	配偶者が育児休業制度を利用した	470	28.9
9	制度を利用する必要がなかった	2	0.1
10	子育てや家事に専念するため退職した	149	9.2
11	職場に育児休業の制度がなかった	4	0.2
12	有期雇用のため育児休業の取得要件を満たさなかった	53	3.3
13	育児休業を取得できることを知らなかった	78	4.8
14	産前産後の休暇を取得できることを知らず,退職した	0	0.0
15	その他	0	0.0
16	無回答	347	21.3
	全体	3,237	



回答者数(無回答を含む) 1,627

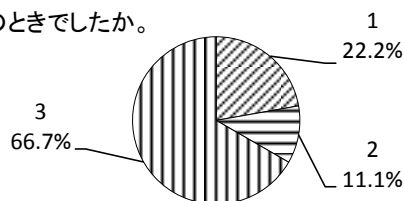
問33 父親が育児休業を取得した方におうかがいします。育児休業を取得した後,職場に復帰しましたか。

No.	回答	回答数	%
1	育児休業を取得後,職場に復帰した	9	64.3
2	現在も育児休業中である	2	14.3
3	育児休業中に仕事をやめた	0	0.0
4	無回答	3	21.4
	全体	14	100.0



問33-1 父親が育児休業をとったあと,職場復帰された方におうかがいします。育児休業から職場に復帰されたのは,年度初めの4月の保育所入所のときでしたか。

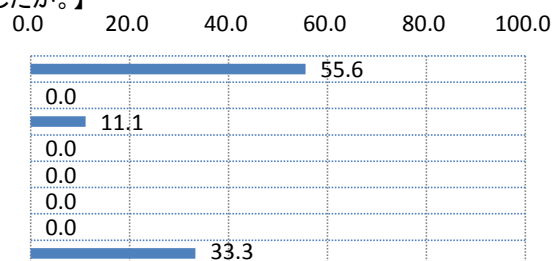
No.	回答	回答数	%
1	4月の入所のときだった	2	22.2
2	それ以外だった	1	11.1
4	無回答	6	66.7
	全体	9	100.0



問33-2 父親が育児休業をとったあと、職場復帰された方におうかがいします。

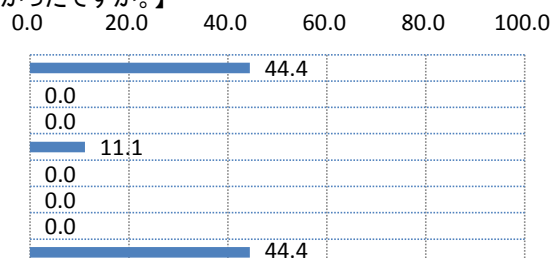
【「実際」に職場に復帰されたのは、お子さんが何歳何ヶ月のときでしたか。】

No.	回答	回答数	%
1	0歳0ヶ月から0歳6ヶ月未満	5	55.6
2	0歳6ヶ月から1歳0ヶ月未満	0	0.0
3	1歳0ヶ月から1歳6ヶ月未満	1	11.1
4	1歳6ヶ月から2歳0ヶ月未満	0	0.0
5	2歳0ヶ月から2歳6ヶ月未満	0	0.0
6	2歳6ヶ月から3歳0ヶ月未満	0	0.0
7	3歳0ヶ月以上	0	0.0
8	無回答	3	33.3
	全体	9	100.0



【「希望」としてはお子さんが何歳何ヶ月のときまで育児休業をとりたいかったですか。】

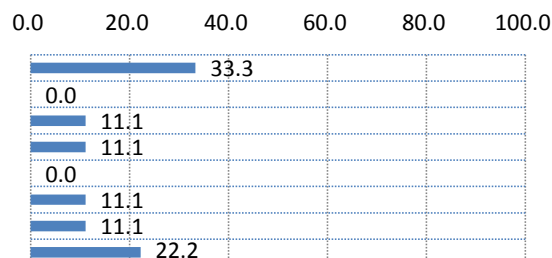
No.	回答	回答数	%
1	0歳0ヶ月から0歳6ヶ月未満	4	44.4
2	0歳6ヶ月から1歳0ヶ月未満	0	0.0
3	1歳0ヶ月から1歳6ヶ月未満	0	0.0
4	1歳6ヶ月から2歳0ヶ月未満	1	11.1
5	2歳0ヶ月から2歳6ヶ月未満	0	0.0
6	2歳6ヶ月から3歳0ヶ月未満	0	0.0
7	3歳0ヶ月以上	0	0.0
8	無回答	4	44.4
	全体	9	100.0



問33-3 父親が育児休業をとったあと、職場復帰された方におうかがいします。

職場に、育児のために3歳まで休暇を取得できる制度があった場合、「希望」としてはお子さんが何歳何ヶ月のときまで取りたいかったですか。

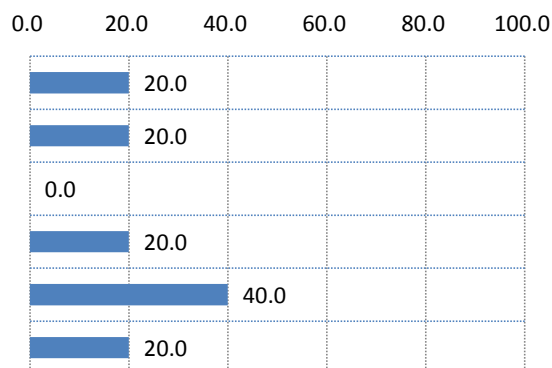
No.	回答	回答数	%
1	0歳0ヶ月から0歳6ヶ月未満	3	33.3
2	0歳6ヶ月から1歳0ヶ月未満	0	0.0
3	1歳0ヶ月から1歳6ヶ月未満	1	11.1
4	1歳6ヶ月から2歳0ヶ月未満	1	11.1
5	2歳0ヶ月から2歳6ヶ月未満	0	0.0
6	2歳6ヶ月から3歳0ヶ月未満	1	11.1
7	3歳0ヶ月以上	1	11.1
8	無回答	2	22.2
	全体	9	100.0



問33-4 実際の復帰と希望が異なる方におうかがいします。
希望の時期に職場復帰しなかった理由はなんですか。

【「希望」より早く復帰した理由】【複数回答項目】

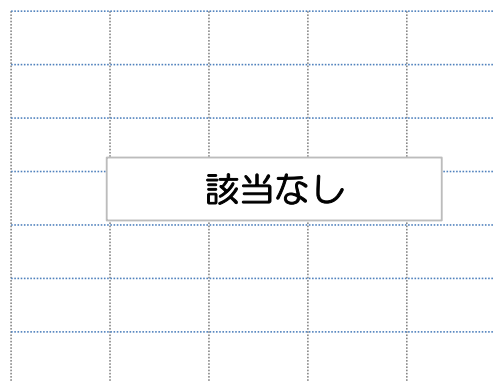
No.	回答	回答数	%
1	希望する保育所に入るため	1	20.0
2	配偶者や家族の希望があったため	1	20.0
3	経済的な理由で早く復帰する必要があった	0	0.0
4	人事異動や業務の節目の時期に合わせるため	1	20.0
5	その他	2	40.0
6	無回答	1	20.0
	全体	6	
	回答者数(無回答を含む)	5	



【「希望」より遅く復帰した理由】【複数回答項目】

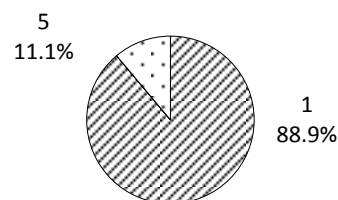
No.	回答	回答数	%
1	希望する保育所に入れなかったため	0	—
2	自分や子どもなどの体調が思わしくなかったため	0	—
3	配偶者や家族の希望があったため	0	—
4	職場の受け入れ態勢が整っていなかったため	0	—
5	子どもをみてくれる人がいなかったため	0	—
6	その他	0	—
7	無回答	0	—
	全体	0	
回答者数(無回答を含む)		0	

0.0 20.0 40.0 60.0 80.0 100.0



問33-5 父親が育児休業をとったあと、職場復帰された方におうかがいします。育児休業を終え、職場復帰するときに、短時間勤務制度を利用しましたか。 5 11.1%

No.	回答	回答数	%
1	利用する必要がなかった	8	88.9
2	利用した	0	0.0
3	利用したかったが、利用しなかった	0	0.0
4	その他	0	0.0
5	無回答	1	11.1
	全体	9	100.0



問33-6 短時間勤務制度を利用したかったが、利用しなかった方におうかがいします。利用しなかった理由は何ですか。【複数回答項目】

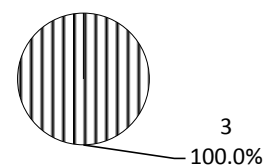
No.	回答	回答数	%
1	職場に短時間勤務を取りにくい雰囲気があった	0	—
2	仕事が忙しかった	0	—
3	短時間勤務すると給与が減額されるため、経済的に苦しくなる	0	—
4	短時間勤務すると保育所の入所申請の優先順位が下がる	0	—
5	配偶者が育児休業制度や短時間勤務制度を利用した	0	—
6	配偶者が無職、祖父母にみてもらえるなど、制度を利用する必要がなかった	0	—
7	子育てや家事に専念するため退職した	0	—
8	職場に短時間勤務制度がなかった	0	—
9	短時間勤務制度を利用できることを知らなかった	0	—
10	その他	0	—
11	無回答	0	—
	全体	0	
回答者数(無回答を含む)		0	

0.0 20.0 40.0 60.0 80.0 100.0



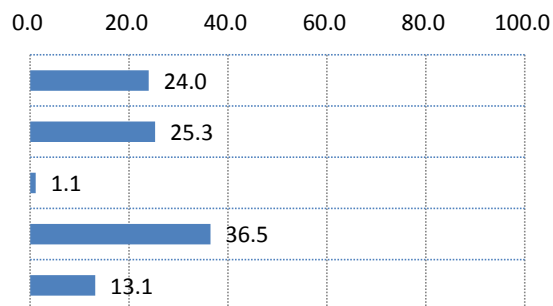
問33-7 現在も育児休業中である方におうかがいします。お子さんが1歳になったときに必ず保育所などに預けることができれば、1歳になるまで育児休業を取りますか。

No.	回答	回答数	%
1	1歳になるまで育児休業を取りたい	0	0.0
2	1歳になる前に復帰したい	0	0.0
3	無回答	2	100.0
	全体	2	100.0



問34 子どもが原則1歳になるまで育児休業給付が支給される仕組み、子どもが満3歳になるまでの育児休業等期間について健康保険及び厚生年金保険の保険料が免除になる仕組みがありますが、そのことをご存知でしたか。

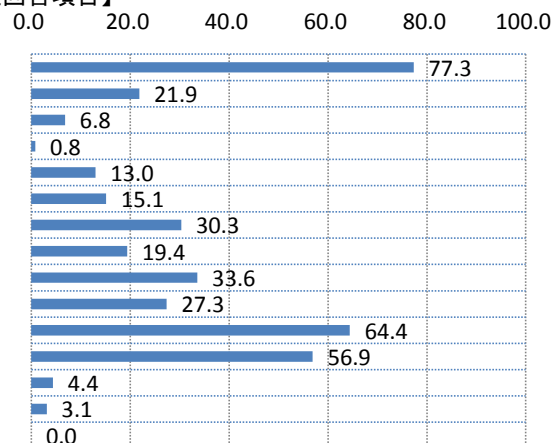
No.	回答	回答数	%
1	育児休業給付、保険料免除のいずれも知っていた	442	24.0
2	育児休業給付のみ知っていた	466	25.3
3	保険料免除のみ知っていた	21	1.1
4	育児休業給付、保険料免除のいずれも知らなかった	672	36.5
5	無回答	242	13.1
	全体	1,843	100.0



子育てに関する情報

問35 子育てや教育に関する情報をどのように入手していますか。【複数回答項目】

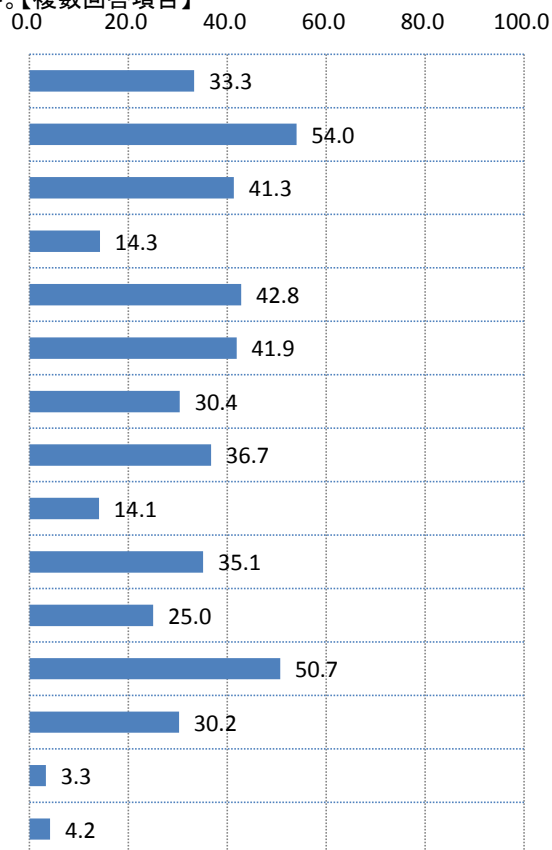
No.	回答	回答数	%
1	広報もりおか	1,425	77.3
2	市のパンフレットなど	403	21.9
3	福祉もりおか(市社会福祉協議会発行)	126	6.8
4	民生委員・児童委員	15	0.8
5	隣近所の人	240	13.0
6	回覧板	279	15.1
7	病院や施設	559	30.3
8	新聞	358	19.4
9	テレビやラジオ	619	33.6
10	書籍や雑誌	504	27.3
11	家族や友人・知人	1,187	64.4
12	インターネット	1,049	56.9
13	特に入手していない	81	4.4
14	その他	58	3.1
15	無回答	0	0.0
	全体	6,903	



回答者数(無回答を含む) 1,843

問36 利用者支援を行う場合に、どのような情報を提供してほしいですか。【複数回答項目】

No.	回答	回答数	%
1	認定こども園の手続き・入所状況	614	33.3
2	保育所の手続き・入所状況	995	54.0
3	幼稚園の手続き・入所状況	762	41.3
4	認可外保育施設の手続き・入所状況	263	14.3
5	放課後児童クラブの手続き・利用状況	789	42.8
6	病児・病後児保育事業の手続き・実施施設	772	41.9
7	延長保育事業の手続き・実施施設	560	30.4
8	一時預かりの手続き・実施施設	677	36.7
9	ショートステイ・トワイライトステイの手続き・実施施設	259	14.1
10	地域子育て支援センター、つどいの広場などの地域子育て支援施設	647	35.1
11	ファミリー・サポート・センター事業	461	25.0
12	各種イベント情報	934	50.7
13	子育ての悩み相談	557	30.2
14	その他	61	3.3
15	無回答	77	4.2
	全体	8,428	



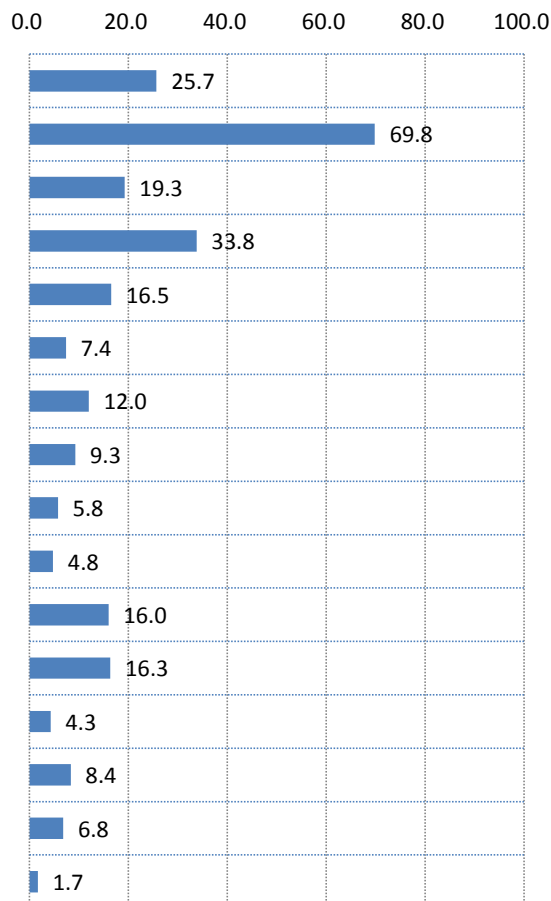
回答者数(無回答を含む) 1,843

子どもの遊び場

問37 子どもの遊び場について、日ごろ感じていることがありますか。
主なものを3つまで選んでください。【複数回答項目】

No.	回答	回答数	%
1	近くに遊び場がない	473	25.7
2	雨の日や冬場に遊べる場所がない	1,287	69.8
3	思い切り遊ぶために十分な広さがない	355	19.3
4	遊具などの種類が充実していない	623	33.8
5	トイレがきたない	305	16.5
6	遊び場がきたない	136	7.4
7	いつも閑散としていて寂しい感じがする	221	12.0
8	遊具などの設備が古くて危険である	171	9.3
9	緑などの自然が少ない	106	5.8
10	遊び場やその周辺の環境が悪くて、安心して遊べない	88	4.8
11	遊び場周辺の道路が危険である	295	16.0
12	遊び場に行っても子どもと同じくらいの遊び仲間がいない	301	16.3
13	外での遊ばせ方がわからない	79	4.3
14	特に感じることはない	154	8.4
15	その他	126	6.8
16	無回答	31	1.7
	全体	4,751	

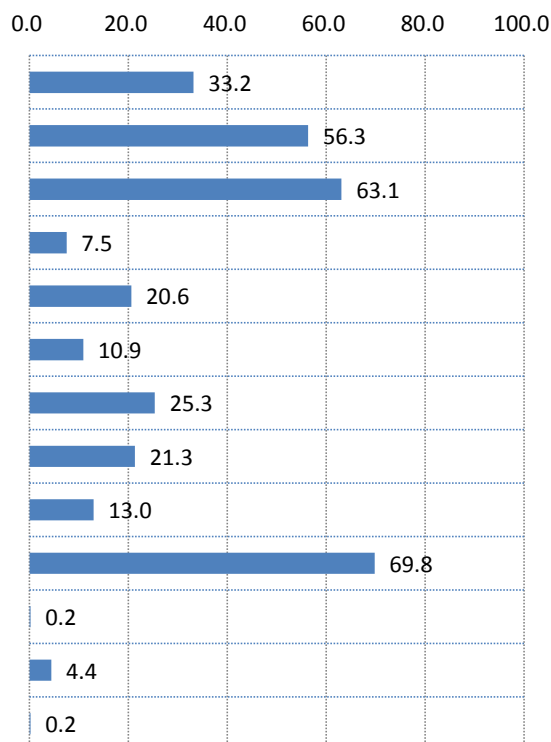
回答者数(無回答を含む) 1,843



問37-1 雨の日や冬場に遊べる場所がないを選んだ方におうかがいします。
天候に左右されずに利用できる屋内の遊び場を整備する場合に、重要だと思うことは何ですか。
主なものを3つまで選んでください。【複数回答項目】

No.	回答	回答数	%
1	遊具の種類など備品が充実していること	427	33.2
2	子どもが思い切り遊べる十分な広さがあること	725	56.3
3	自宅の近くなど気軽に連れて行ける場所にあること	812	63.1
4	商業施設など他の機能と連携した施設であること	97	7.5
5	異年齢の子どもに対応できる遊びの機能を備えていること	265	20.6
6	専門スタッフがいて遊びの指導をしてくれること	140	10.9
7	遊びの指導はないが親子で自由に過ごせること	326	25.3
8	安全面など見守りをしてくれること	274	21.3
9	遊びの講座やイベントが充実していること	167	13.0
10	利用料が無料であること	898	69.8
11	わからない	3	0.2
12	その他	57	4.4
13	無回答	3	0.2
	全体	4,194	

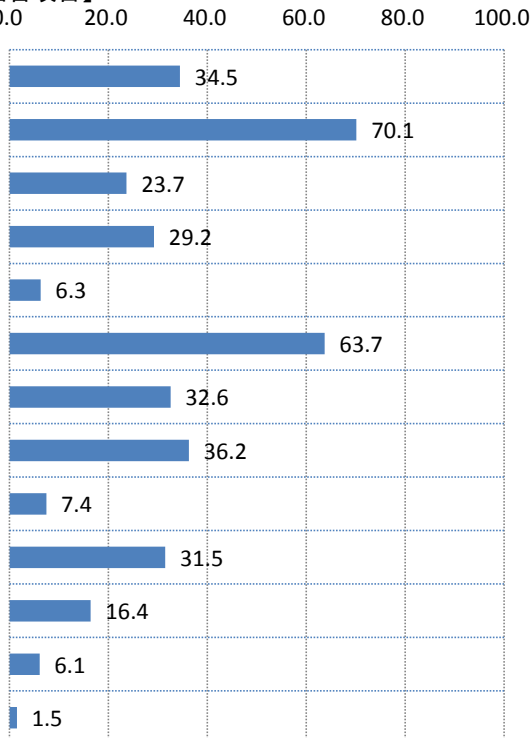
回答者数(無回答を含む) 1,287



市への要望

問38 市に対してどのような子育て支援の充実を望んでいますか。【複数回答項目】

No.	回答	回答数	%
1	児童センターなど、親子が安心して集まれる身近な場、イベントの機会がほしい	635	34.5
2	子連れでもでかけやすく楽しめる場所を増やしてほしい	1,292	70.1
3	子育てに困った時に相談したり情報が得られる場をつくってほしい	436	23.7
4	保育所を増やしてほしい	538	29.2
5	幼稚園を増やしてほしい	116	6.3
6	保育所や幼稚園にかかる費用を軽減してほしい	1,174	63.7
7	専業主婦など誰でも気軽に利用できる保育サービスがほしい	600	32.6
8	子どもが安心して医療機関を受診できる体制を整備してほしい	668	36.2
9	公営住宅での配慮がほしい	137	7.4
10	企業に対しての職場の改善を働きかけてほしい	580	31.5
11	子育てについて学べる機会を作ってほしい	302	16.4
12	その他	112	6.1
13	無回答	27	1.5
	全体	6,617	
	回答者数(無回答を含む)	1,843	



問39 子育て支援に関するご意見、ご要望がありましたら、自由に記入してください。【自由記載項目】

No.	回答	回答数	%
1	記入あり	889	48.2
2	記入なし	954	51.8
	全体	1,843	100.0

いただいたご意見、ご要望の内容は、次のとおりです。

1 保育所に関すること

(1) 保育所の運営に関すること

【主な意見】

- ・ 保育所によって、質が異ならないよう、一定の水準を満たすようにしてほしい。
- ・ 保育所での教育内容を充実してほしい。
- ・ 保育士のレベルの向上をしてほしい。
- ・ 保育士の処遇改善をしてほしい。

(2) 保育所の入所に関すること

【主な意見】

- ・ 待機児童を解消してほしい。
- ・ 育児休暇後、休職中など、必要なときに入所できるようにしてほしい。
- ・ 希望する保育所に入所できるようにしてほしい。

(3) 保育所の施設整備に関すること

【主な意見】

- ・ 保育所を増やしてほしい。
- ・ 老朽化している保育所を改築してほしい。
- ・ 市の中心部にも保育所を整備してほしい。

(4) 延長保育に関すること

【主な意見】

- ・ 20時まで延長保育する保育所を増やしてほしい。
- ・ 利用料金を無料にしてほしい。

(5) 病児・病後児保育に関すること

【主な意見】

- ・ 病児・病後児保育施設を増やしてほしい。
- ・ 病児・病後児保育施設でも延長保育をしてほしい。
- ・ 利用料金を無料にしてほしい。

(6) 一時的な預かりに関すること

【主な意見】

- ・ 一時的な預かりを行う施設を増やしてほしい。
- ・ 急な用事にも対応してもらえるようにしてほしい。
- ・ 利用料金を安くしてほしい。

(7) 休日保育に関すること

【主な意見】

- ・ 休日保育を行う保育所を増やしてほしい。
- ・ 休日保育でも延長保育をしてほしい。
- ・ 利用料金を安くしてほしい。

2 幼稚園に関すること

【主な意見】

- ・ 満3歳保育を行う幼稚園を増やしてほしい。
- ・ 園で行事があるときも預かり保育を行ってほしい。
- ・ 市立幼稚園を増やしてほしい。

3 保育所・幼稚園の保育料に関すること

【主な意見】

- ・ 保育料を軽減してほしい。
- ・ 認可外保育所の保育料に対する助成をしてほしい。

4 ファミリー・サポート・センターに関すること

【主な意見】

- ・ 提供会員を増やしてほしい。
- ・ 受付時間を長くしてほしい。

5 その他の預かりに関すること

【主な意見】

- ・ 夜間に保育する施設を増やしてほしい。
- ・ 認可外保育施設の指導をしてほしい。

6 妊産婦・乳幼児健診、新生児訪問に関すること

【主な意見】

- ・ 小学校就学まで定期健診を行ってほしい。
- ・ 本の配布など、健診時のサービスを充実してほしい。
- ・ 新生児訪問の回数や対象を増やしてほしい。

7 母親学級に関すること

【主な意見】

- ・ 二人目以降の出産の場合でも受けられるようにしてほしい。
- ・ 定員を増やしてほしい。

8 医療費助成・予防接種に関すること

【主な意見】

- ・ 医療費助成の対象年齢を上げてほしい。
- ・ インフルエンザの予防接種費用の助成を増やしてほしい。
- ・ 受診したときの窓口での一時負担を無くしてほしい。

9 医療機関に関すること

【主な意見】

- ・ 小児科を増やしてほしい。
- ・ 小児科の休日当番医を増やしてほしい。

10 子どもの遊び場に関すること

(1) 公園に関すること

【主な意見】

- ・ 公園(箇所、面積)を増やしてほしい。
- ・ 遊具やトイレ、駐車場などの設備を充実してほしい。
- ・ 公園の維持管理をしっかりしてほしい。

(2) 屋内の遊び場に関すること

【主な意見】

- ・ 屋内の遊び場を増やしてほしい。
- ・ 子どもの森のような施設を整備してほしい。

(3) その他子どもの遊び場に関すること

【主な意見】

- ・ 無料(利用料・駐車料金)で遊べる施設を整備してほしい。

11 地域子育て支援センター・つどいの広場に関すること

(1) 施設の運営に関すること

【主な意見】

- ・ 公民館等で定期的に行っている「にこにこルーム」のような取組みを増やしてほしい。
- ・ 0歳児を対象とした行事を増やしてほしい。

(2) 駐車場に関すること

【主な意見】

- ・ 地域子育て支援センターの駐車場を広くしてほしい。
- ・ つどいの広場を利用したときの駐車料金を無料にしてほしい。

(3) 施設の整備に関すること

【主な意見】

- ・ 地域子育て支援センター・つどいの広場を増やしてほしい。
- ・ 中心市街地以外にもつどいの広場を整備してほしい。

12 児童館・児童センターに関すること

【主な意見】

- ・ 就学前の子どもが遊べるように遊具や講座を充実してほしい。
- ・ 利用時間を延長してほしい。

13 放課後児童クラブ(学童クラブ)に関すること

【主な意見】

- ・ 放課後児童クラブを増やしてほしい。
- ・ 放課後児童クラブの利用料金を軽減してほしい。

14 労働環境、育児休業制度等に関すること

【主な意見】

- ・ 産休・育休に対する社会の理解が不足している。
- ・ 子育てしながら働ける環境づくりを進めてほしい。
- ・ 育児休業制度等の情報を周知してほしい。

15 子育て支援のあり方に関すること

【主な意見】

- ・ 保育サービスの充実も大切だが、親の子育てを支援する取組もしてほしい。
- ・ 父親が育児に参加しやすい環境づくりを進めてほしい。

16 子育てイベントや講座に関すること

【主な意見】

- ・ 未就学児が参加できるイベントを増やしてほしい。
- ・ 土日にも子育て関連の講座を開催してほしい。
- ・ 父親と子どもが参加できるイベントを開催してほしい。

17 子育ての相談に関すること

【主な意見】

- ・ 気軽に相談できる場をつくってほしい。
- ・ 小学校就学後の子育て相談の場をつくってほしい。

18 子育て支援の情報提供に関すること

【主な意見】

- ・ 広報に子育て支援情報を載せてほしい。
- ・ 市のホームページの子育て支援関連情報を充実させてほしい。

19 ひとり親家庭に関すること

【主な意見】

- ・ ひとり親家庭の支援を充実してほしい。
- ・ ひとり親家庭を対象としたイベントを開催してほしい。

20 子育てに係る費用に関すること

【主な意見】

- ・ 教育費を軽減してほしい。
- ・ 児童手当を充実してほしい。

21 子どもの発達や障がいに関すること

【主な意見】

- ・ 障がい児に対応した相談窓口が少ない。
- ・ 障がい児でも利用できる遊び場がほしい。

22 安心して外出できる環境に関すること

【主な意見】

- ・ 外出したときに授乳室や子供用のトイレがなくて困る。
- ・ 子連れでも入れるカフェなどの飲食店が少ない。

23 道路等整備に関すること

【主な意見】

- ・ 歩道が狭く、ベビーカーが通りにくい。
- ・ 通学路に歩道を整備してほしい。

24 もりおか子育て応援パスポート、赤ちゃんの駅DAKKOに関すること

【主な意見】

- ・ もりおか子育て応援パスポートを使える店が少ない。
- ・ 赤ちゃんの駅DAKKOにある授乳室がトイレに併設しており利用しにくい。

25 学校に関すること

【主な意見】

- ・ 中学校も給食にしてほしい。

26 子ども・子育て支援新制度、ニーズ調査に関すること

【主な意見】

- ・ 子育てに困らなくなるような計画の策定・実行を期待したい。
- ・ アンケート内容の量が多く、わかりにくかった。