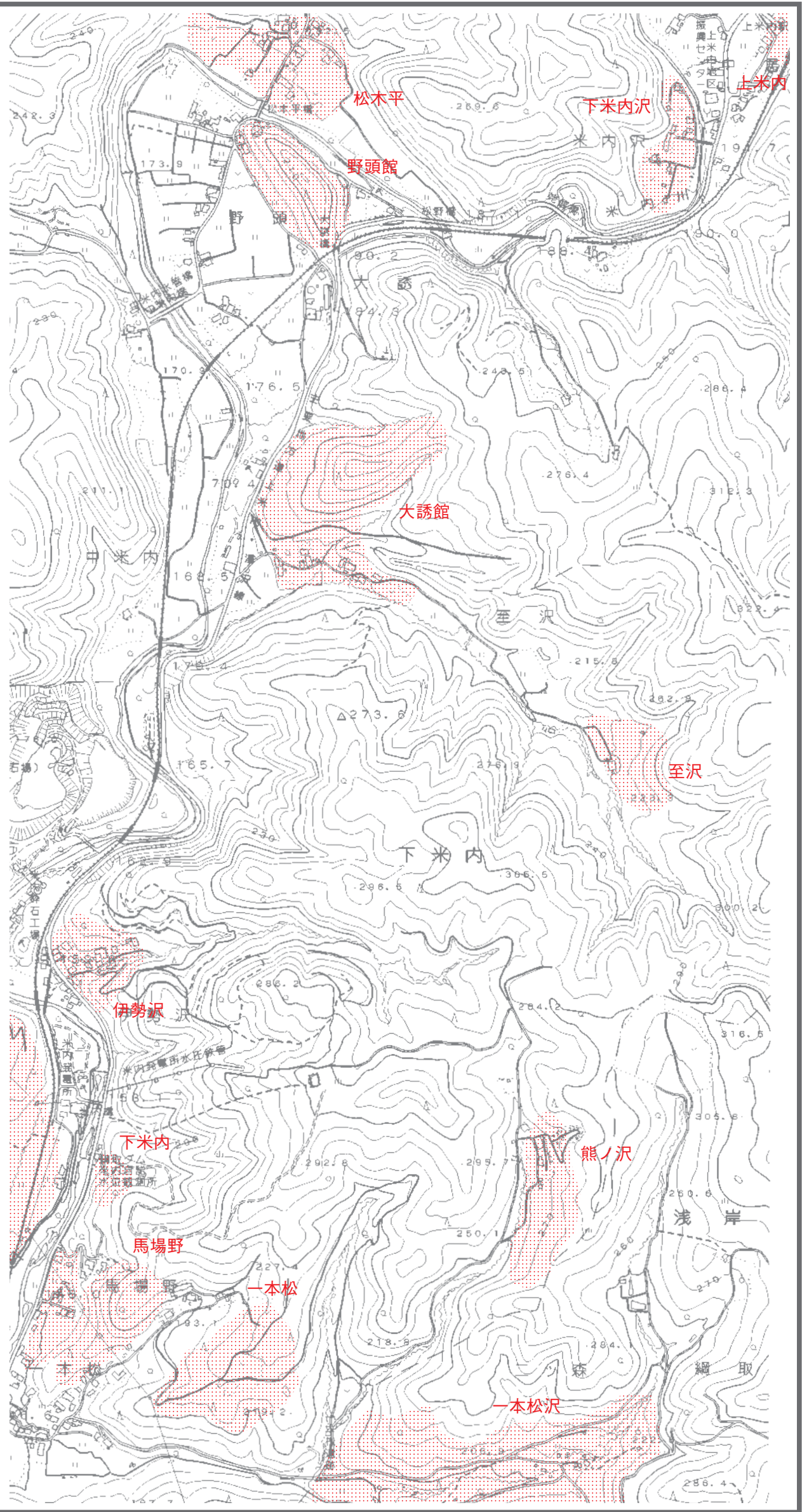
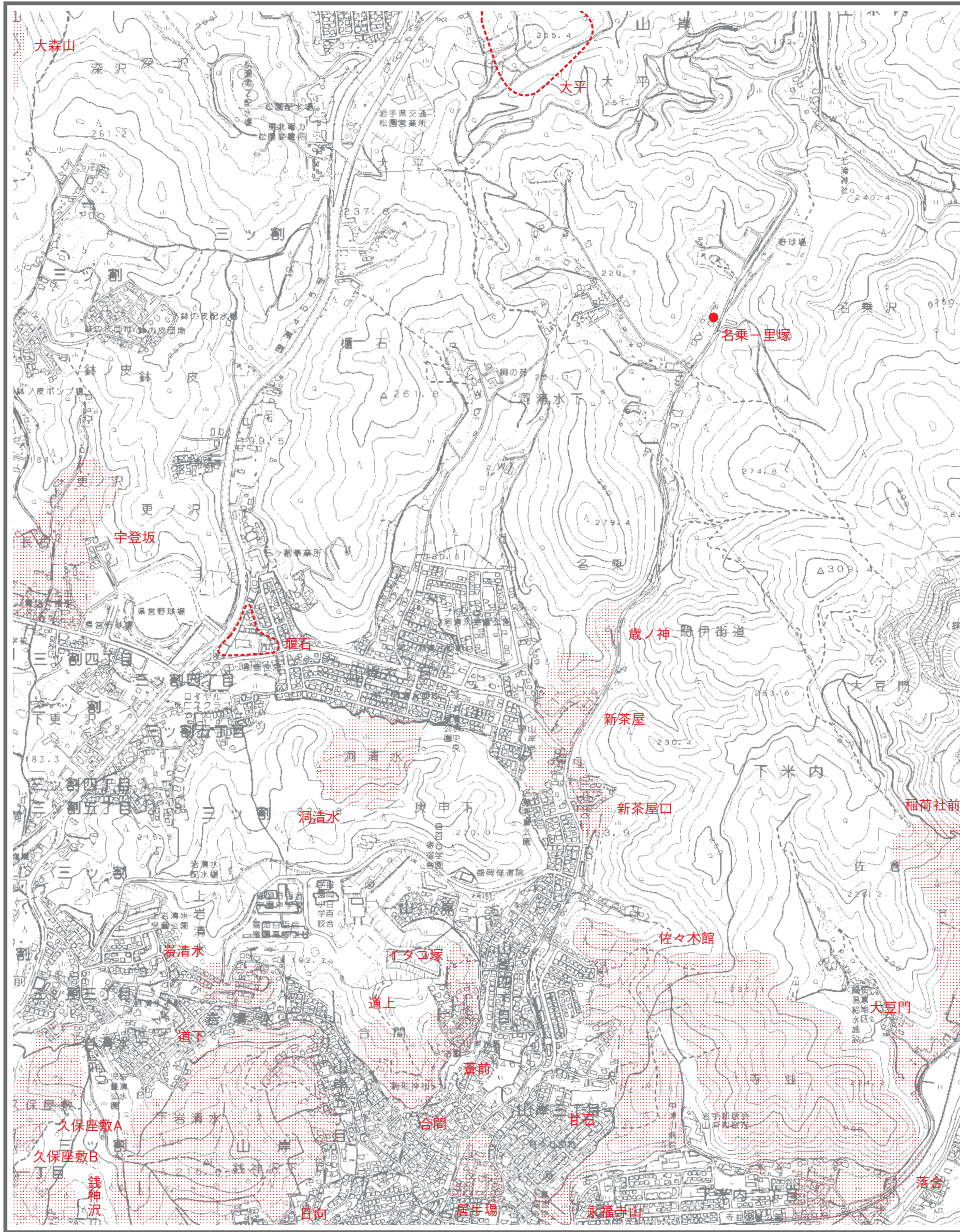


|    |    |    |
|----|----|----|
|    | 18 | 19 |
| 21 | 22 | 23 |
| 26 | 27 | 28 |

| 遺跡       | 時代    | 所在地          |
|----------|-------|--------------|
| 安倍館遺跡    | 縄文・中世 | 安倍館町         |
| 稲荷窪遺跡    | 縄文    | 上田稲荷窪・狐崎     |
| 上田一里塚    | 近世    | 緑が丘四丁目       |
| 上田銀葉森古墳群 | 古代    | 黒石野一丁目       |
| 上田山遺跡    | 縄文・古代 | 上田狐森         |
| 氏子橋遺跡    | 縄文    | 上堂四丁目        |
| 宇登坂遺跡    | 縄文    | 上田宇登坂長根      |
| 大館町遺跡    | 縄文・古代 | 大館町, 大新町     |
| 大館堤遺跡    | 縄文・古代 | 大館町, 南青山町    |
| 大森山遺跡    | 古代・中世 | 上田, 東黒石野     |
| 上堤頭遺跡    | 縄文    | 上田堤一・二丁目     |
| 上堂遺跡     | 縄文・古代 | 上堂一丁目        |
| 上堂頭遺跡    | 縄文・古代 | 上堂三・四丁目      |
| 塚の根一里塚   | 近世    | 上堂四丁目        |
| 黒石野遺跡    | 縄文・古代 | 黒石野一丁目       |
| 黒石野平遺跡   | 古代    | 緑が丘三・四丁目     |
| 黒岩遺跡     | 縄文    | 黒石野一丁目, 上田黒岩 |
| 金比羅前遺跡   | 縄文    | 三ツ割金比羅前      |
| 右京長根遺跡   | 縄文    | 緑が丘一丁目       |
| 聖壽寺南部家墓所 | 近世    | 北山二丁目        |
| 高松遺跡     | 縄文・古代 | 高松三丁目        |
| 高松神社裏遺跡  | 縄文    | 高松三丁目        |
| 長畑遺跡     | 縄文・古代 | 前九年三丁目       |
| 西黒石野遺跡   | 縄文・古代 | 黒石野二丁目       |
| 箱清水遺跡    | 縄文・古代 | 箱清水二丁目       |
| 八幡森遺跡    | 縄文    | 高松四丁目        |
| 東黒石野遺跡   | 縄文    | 黒石野一丁目       |
| 東緑が丘遺跡   | 縄文    | 東緑が丘         |
| みたけ遺跡    | 縄文    | みたけ二丁目       |
| 長根       | 縄文    | 上田宇登坂長根      |
| 久保屋敷A遺跡  | 縄文    | 三ツ割久保屋敷      |
| 久保屋敷B遺跡  | 縄文    | 三ツ割上岩清水      |
| 東禪寺南部家墓所 | 近世    | 北山二丁目        |

1 : 10,000





|    |    |    |
|----|----|----|
| 18 | 19 | 20 |
| 22 | 23 | 24 |
| 27 | 28 | 29 |

| 遺跡      | 時代    | 所在地       |
|---------|-------|-----------|
| 合間遺跡    | 縄文・古代 | 山岸合間      |
| 甘石遺跡    | 縄文    | 下米内寺並     |
| 伊勢沢遺跡   | 縄文    | 上米内伊勢沢    |
| イタコ塚    | 縄文・弥生 | 山岸合間      |
| 至沢遺跡    | 縄文    | 下米内至沢     |
| 一本松遺跡   | 縄文    | 下米内一本松    |
| 一本松沢遺跡  | 縄文    | 浅岸二ツ森     |
| 稻荷社前遺跡  | 縄文～古代 | 下米内大豆門    |
| 岩清水遺跡   | 縄文    | 三ツ割岩清水町   |
| 宇登坂遺跡   | 縄文    | 上田宇登坂長根   |
| 永福寺山遺跡  | 縄文～古墳 | 下米内寺並     |
| 大誘館遺跡   | 中世    | 上米内大誘     |
| 大平遺跡    | 縄文    | 山岸大平      |
| 大豆門遺跡   | 縄文    | 下米内大豆門    |
| 大森山遺跡   | 古代・中世 | 上田 東黒石野   |
| 落合遺跡    | 縄文・古墳 | 下米内落合     |
| 上米内遺跡   | 縄文・古代 | 上米内中居     |
| 櫃石遺跡    | 縄文・古代 | 三ツ割櫃石     |
| 久保座敷A遺跡 | 縄文    | 三ツ割久保座敷   |
| 久保座敷B遺跡 | 縄文    | 三ツ割上岩清水   |
| 熊ノ沢遺跡   | 縄文    | 下米内一本松    |
| 歳ノ神遺跡   | 縄文    | 山岸歳ノ神     |
| 佐々木館遺跡  | 中世    | 下米内閑伊街道   |
| 下米内遺跡   | 縄文    | 下米内伊勢沢    |
| 下米内沢遺跡  | 縄文    | 上米内米内沢    |
| 新茶屋遺跡   | 縄文    | 山岸六丁目・下米内 |
| 新茶屋口遺跡  | 縄文    | 山岸六丁目     |
| 銭神沢遺跡   | 縄文・古代 | 山岸銭神沢     |
| 蒼前遺跡    | 縄文    | 山岸合間      |
| 洞清水遺跡   | 縄文    | 三ツ割洞清水    |
| 屠牛場遺跡   | 縄文～古墳 | 下米内寺並     |
| 野頭館遺跡   | 中世    | 上米内野頭     |
| 馬場野遺跡   | 縄文    | 下米内馬場野    |
| 日向遺跡    | 縄文    | 山岸銭神沢下    |
| 松木平遺跡   | 縄文・弥生 | 上米内松木平    |
| 道上遺跡    | 縄文・古代 | 山岸合間      |
| 道下遺跡    | 縄文・古代 | 三ツ割下岩清水   |
| 名乗坂一里塚  | 近世    | 山岸名乗      |

1 : 10,000  
0 100 200 400 600 800 1000







