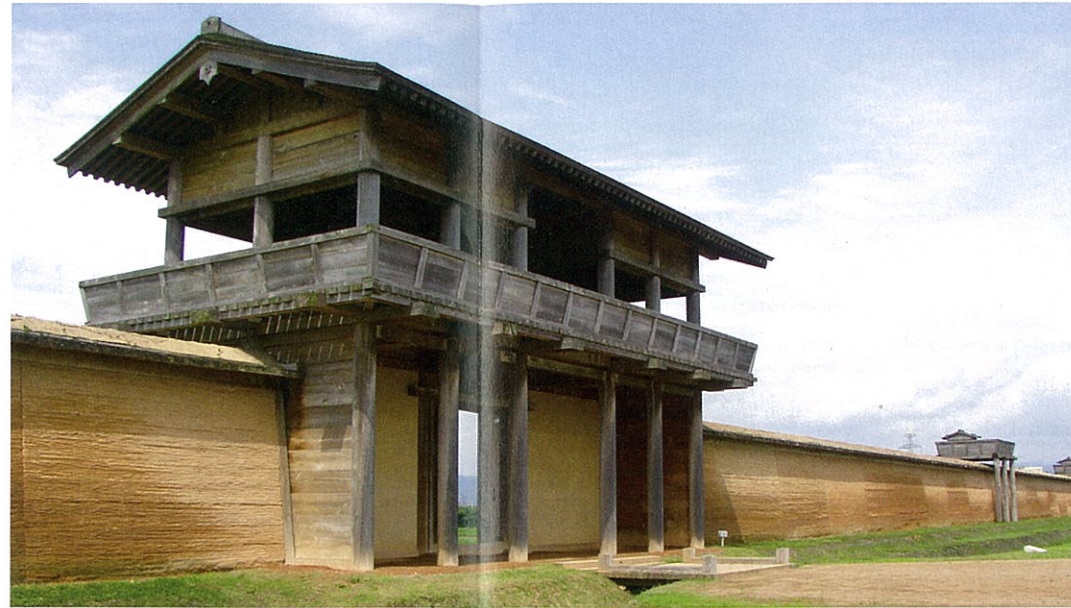




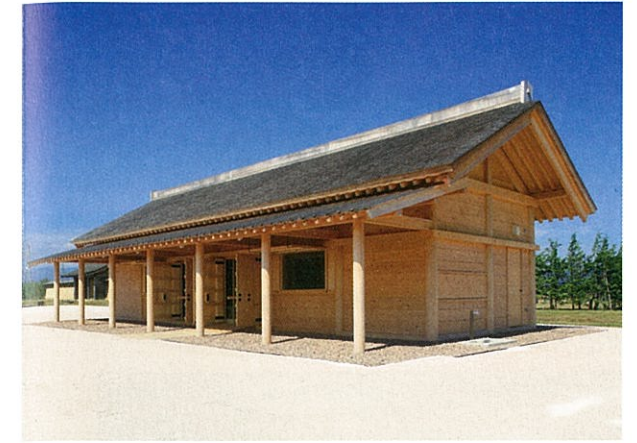
政庁西脇後殿平面表示



発掘された政庁北西建物



外郭南門・築地塀・櫓



官衙建物

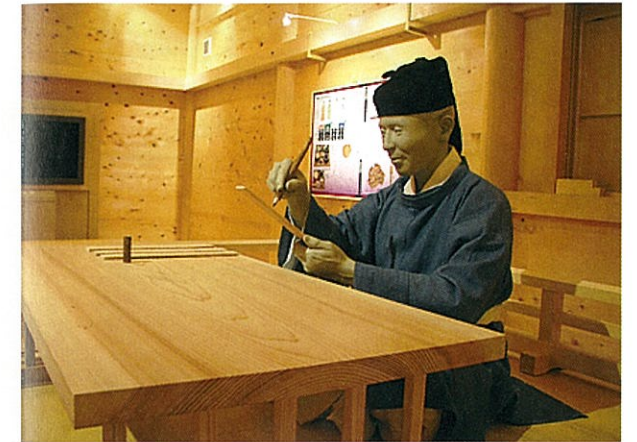


政庁南門



志波城跡

志波城跡の全景 (南上空から)



官衙建物内 展示室



竪穴建物



志波城まつり(子供さん)

#### 4. ガイダンス施設

##### 志波城古代公園案内所

志波城や古代東北の歴史をわかりやすく紹介する公園見学の拠点施設です。歴史ドキュメンタリー「志波城物語～坂上田村麻呂とアヌシキの願い」、アニメ「平安少年しわまるくん～おしえて！むかしのくらし」のビデオや外郭西辺外大溝の土層断面はぎ取り、出土資料、パネルなどを展示しています。



展示室



ガイダンス施設「志波城古代公園案内所」

#### 5. 発掘調査と復元整備

志波城古代公園は、発掘調査成果をもとに、現存する古代の建物や絵巻物などを参考に検討を重ね当時の建物を復元整備したものです。発掘調査の後、当時の遺構を保護する盛土をし、その真上に復元や平面表示を行いました。足元には1200年前の遺構が眠っています。

#### スタンプ欄

##### 交通案内図



**盛岡駅から** 岩手県交通バス《乗り場/盛岡駅前東口13番》  
 ○本宮線 志波城古代公園前行き→志波城古代公園下車→徒歩0分  
 ○羽場線 矢巾営業所行き→盛岡十文字下車→徒歩10分

**東北道から** 盛岡I.C.より市内仙北町方面へ15分  
 盛岡南I.C.より秋田方面へ15分

##### 志波城古代公園案内所

入場無料・開館時間 9時～17時・休館日 年末年始  
 〒020-0855 盛岡市上鹿妻五兵衛新田47-11  
 TEL・FAX 019-658-1710

##### 盛岡市教育委員会

〒020-8532 岩手県盛岡市津志田14-37-2  
 TEL 019-639-9067 (歴史文化課)  
 FAX 019-639-9047  
 E-mail edu.bunka@city.morioka.iwate.jp  
 URL <http://www.city.morioka.iwate.jp>

盛岡市ガイド>もりおかの歴史>志波城古代公園

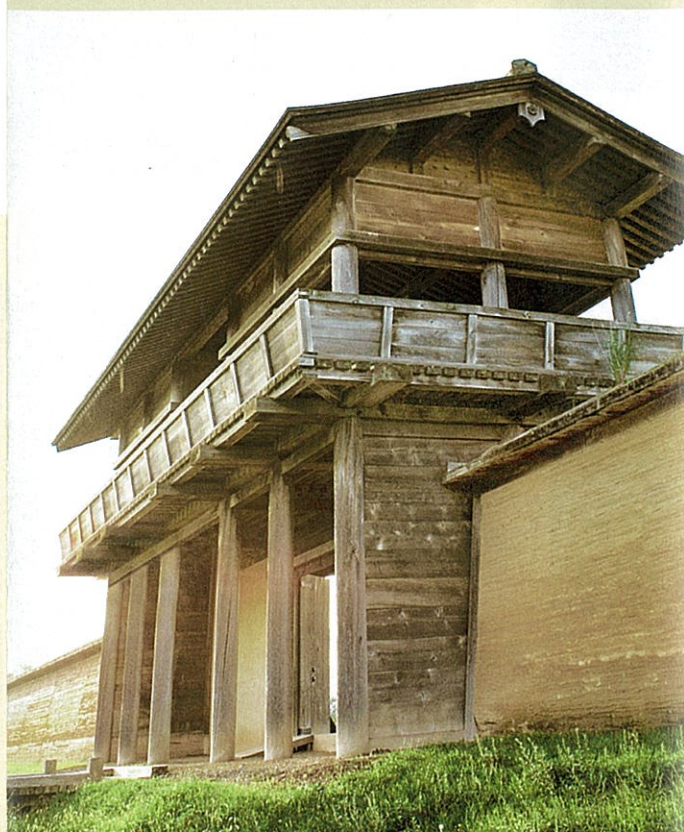


志波城古代公園マスコット「しわまるくん」

陸奥国最北端の古代城柵 史跡志波城跡

## 志波城古代公園

いにしへの風に逢う



### 盛岡市教育委員会

#### 1. 約1200年前の志波城

奈良～平安時代、北東北に住む人々は蝦夷と呼ばれ、天皇を中心とした政府の統治外にいました。政府は積極的に勢力を拡大し、東北北部をも統治経営するために、「城柵」(行政と軍事の拠点の役所)を造営しました。

志波城は、延暦22年(803年)に、桓武天皇の命を受けた坂上田村麻呂によって造営されました。陸奥国(東北地方東側)に十数か所作られた城柵のうち、もっとも北に位置し、陸奥国府多賀城にも匹敵する大規模なものでした。

#### 2. 軍事と行政

志波城の外郭は、一辺928mの外大溝、一辺840mの土を突き固めた土塀(築地塀)で正方形に囲まれ、築地塀の各辺中央には門、約60m間隔で櫓が建っていました。城内中央やや南寄りには150m四方を築地塀で囲んだ行政や蝦夷をもてなす饗給と呼ばれる儀式などが行われた「政庁」があり、大路で外郭と結ばれていました。政庁の周囲には行政実務を行った「官衙建物」、外郭沿いには兵舎である「堅穴建物」が1200～2000棟建ち並んでいました。

#### 3. 復元された建物

正門となる外郭南門は、桁行15m、高さ11m五間一戸の櫓門で、復元された古代の門としては、奈良の平城京跡朱雀門に次ぐ大規模なものです。その両側には土を固く突き固めて積み上げた築地塀と櫓が建てられています。復元した外郭築地塀は、高さ4.5m、全長252mと全国最長規模の復元例です。政庁には政庁南門、東西門、高さ3.5mの築地塀を復元。政庁南東の官衙域には大型掘立柱建物を復元し、政庁官衙域のガイダンス施設として公開しています。外郭南辺には、兵舎として使われていた堅穴建物3棟を復元整備しています。