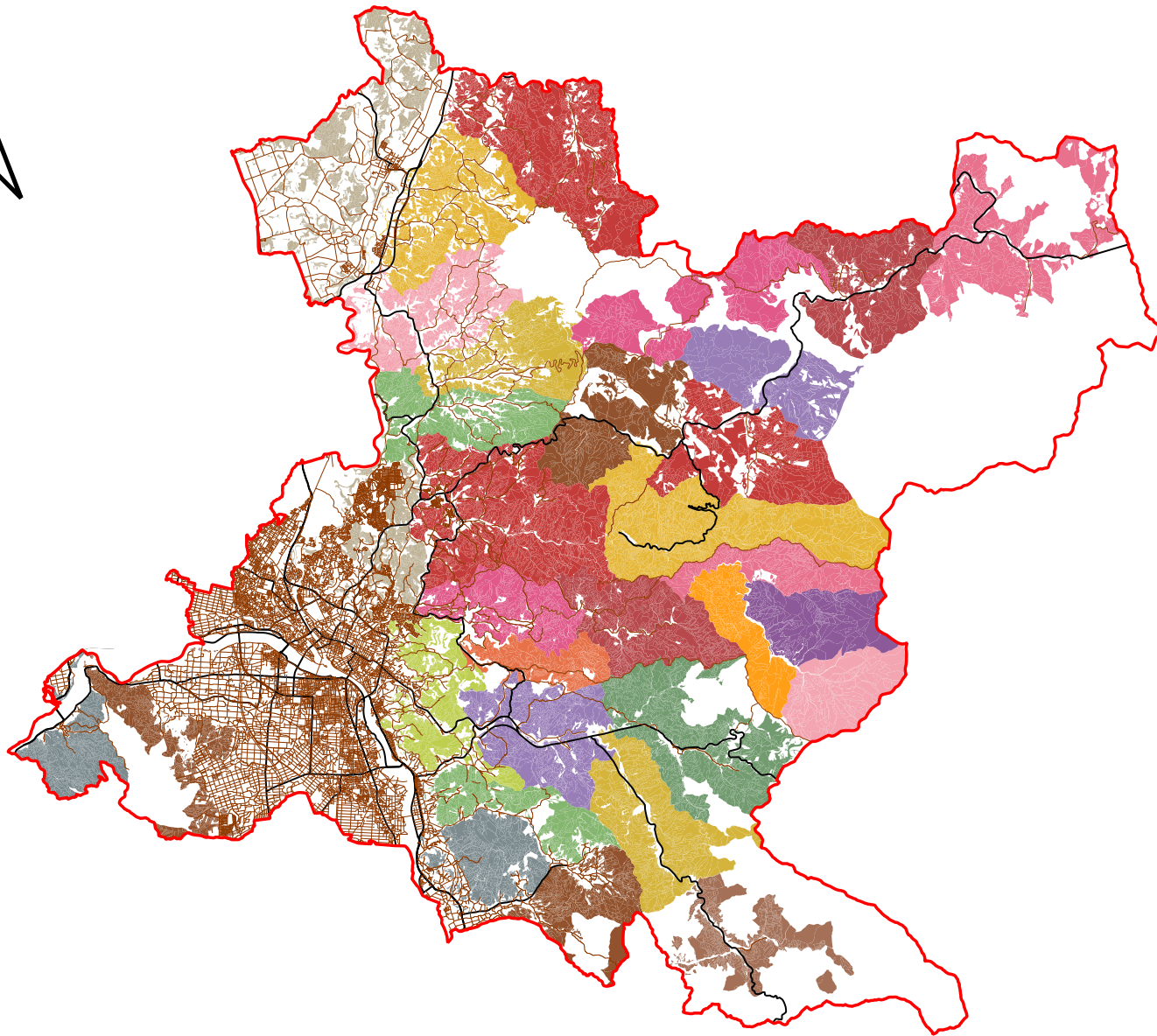


森林法施行規則第33条第1号ロの規定に基づく区域



凡例

- 01 繫
- 02 猪去・湯沢
- 03 外山岸・下米内
- 04 米内・上米内
- 05 大志田川
- 06 綱取・大葛
- 07 川目西部
- 08 川目東部
- 09 深沢山・建石山
- 10 銭掛・小貝沢
- 11 中津川西部
- 12 中津川北部
- 13 中津川東部
- 14 中津川南部
- 15 築川
- 16 根田茂
- 17 砂子沢
- 18 手代森
- 19 黒川
- 20 大ヶ生
- 21 好摩・下田・永井・松内
- 22 寺林・姫神・巻堀
- 23 芋田・渋民・状小屋・前田
- 24 城内・白沢・門前寺
- 25 日戸・山谷川目
- 26 川又・釘の平
- 27 大の平
- 28 外山・蛇塚
- 29 岩洞湖北部
- 30 岩洞湖南部
- 31 大沼
- 32 町村

0 5000 10000 15000 20000 m

