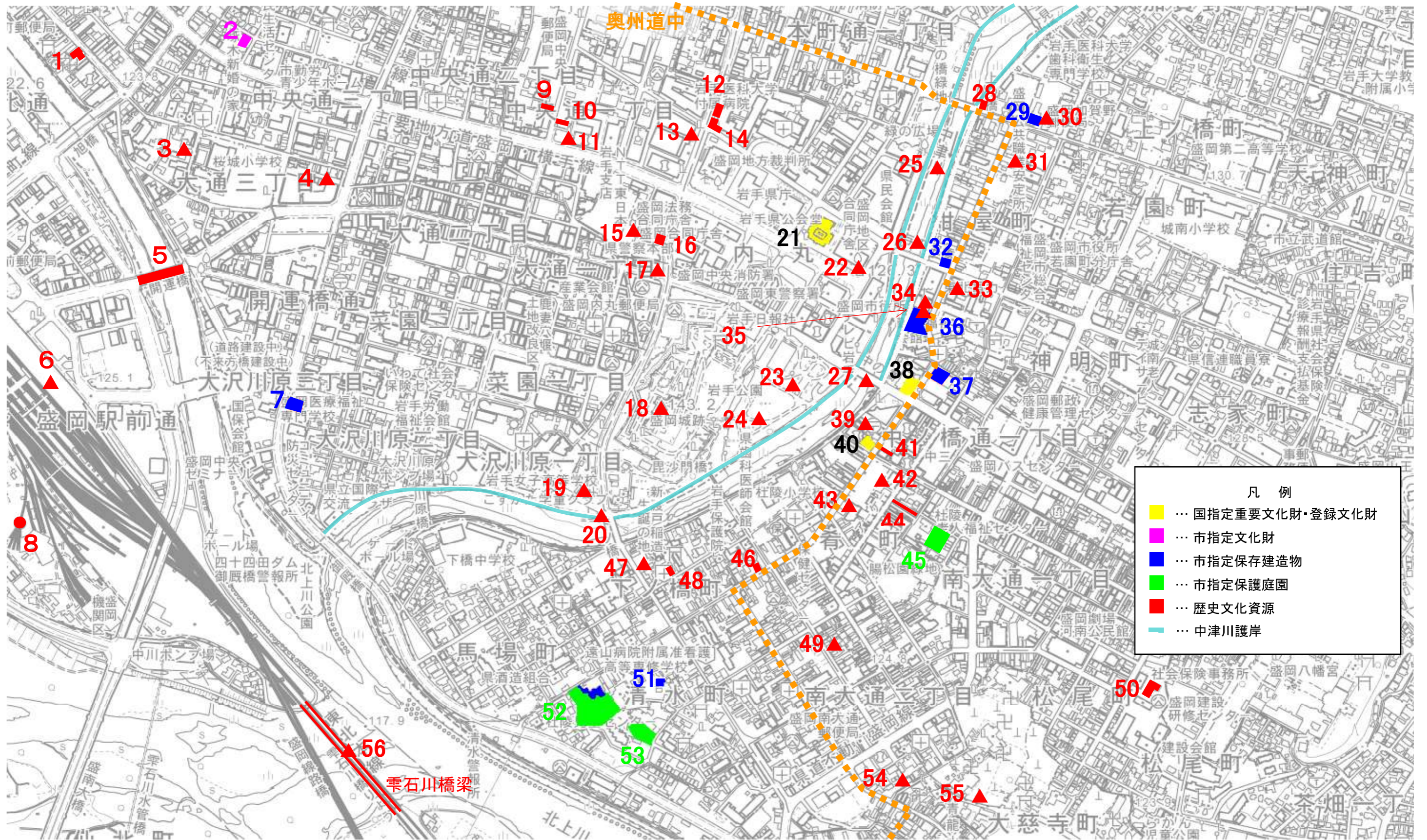


第18図 関連文化財群6-1 啄木・賢治が見た盛岡とその後の発展



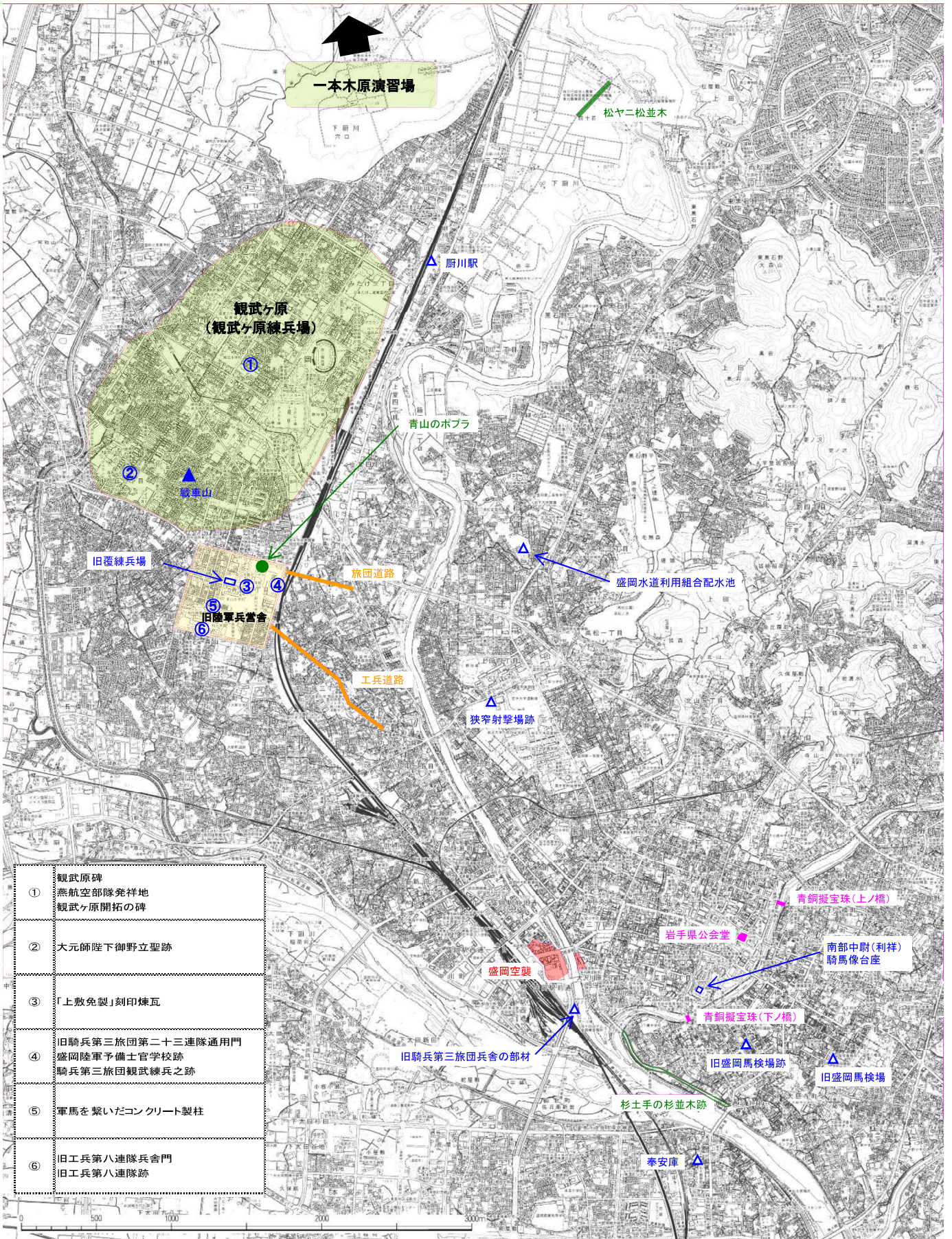


凡例	
■ (Yellow)	… 国指定重要文化財・登録文化財
■ (Pink)	… 市指定文化財
■ (Blue)	… 市指定保存建造物
■ (Green)	… 市指定保護庭園
■ (Red)	… 歴史文化資源
— (Blue line)	… 中津川護岸

1 光原社	8 旧盛岡機関区転車台	15 株式会社三田商店煉瓦塀	22 盛岡市道路元標	29 旧井弥商店	36 莫莖丸	43 旧小野家煉瓦塀	50 旧盛岡馬検場
2 石川啄木新婚の家	9 旧佐藤写真館	16 旧盛久旅館	23 勸業場跡	30 旧井弥商店煉瓦塀	37 旧盛岡貯蓄銀行	44 御幸新道	51 旧石井県令私邸
3 大島高任生誕の地	10 旧ライト写真館	17 菜園開町之碑	24 岩手県実業学校の水力発電	31 旧鍛冶町の煉瓦塀	38 岩手銀行(旧盛岡銀行)旧本店本館	45 賜松園	52 南昌荘
4 旧原敬別邸介寿荘煉瓦塀	11 聖蹟記念塔(仁王小学校跡)	18 岩手公園	25 中津川の染物洗い	32 紺屋町番屋	39 明治天皇御臨幸機業場碑	46 旧協栄銀行盛岡支店	53 大清水多賀庭園
5 開運橋	12 旧岩手医学専門学校付属病院	19 賢治の井戸	26 サケの遡上	33 南部紫根染及び南部茜染技術	40 旧第九十銀行本店本館	47 新渡戸稲造生誕の地	54 株式会社木津屋本店煉瓦蔵と煉瓦塀
6 盛岡駅	13 盛岡中学校跡碑	20 中津川治水碑	27 旧中ノ橋橋脚	34 旧盛岡電気株式会社	41 唐たけし写場	48 船山内科クリニック	55 大慈寺町(大慈寺・祇陀寺)の煉瓦塀
7 旧宣教師館	14 旧岩手病院本館	21 岩手県公会堂	28 ささき千代紙店, 東光書店	35 莫莖丸煉瓦塀	42 旧岩手銀行本店煉瓦塀	49 旧盛岡馬検場跡	56 雫石川橋梁跡

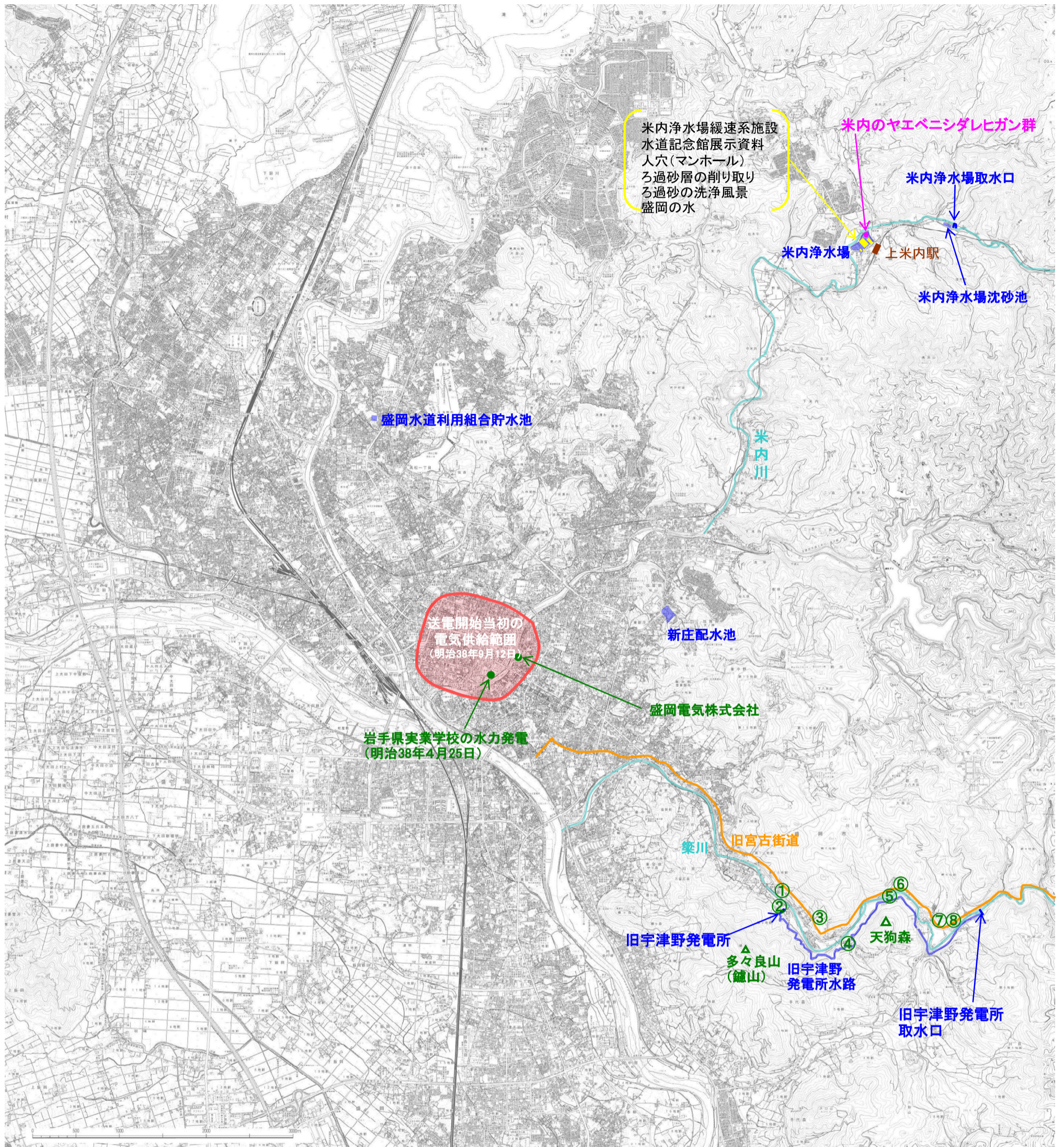
第19図 関連文化財群6-1 啄木・賢治が見た盛岡とその後の発展詳細図





第20図 関連文化財群6-2 軍都盛岡 - 観武ヶ原のつわものたち

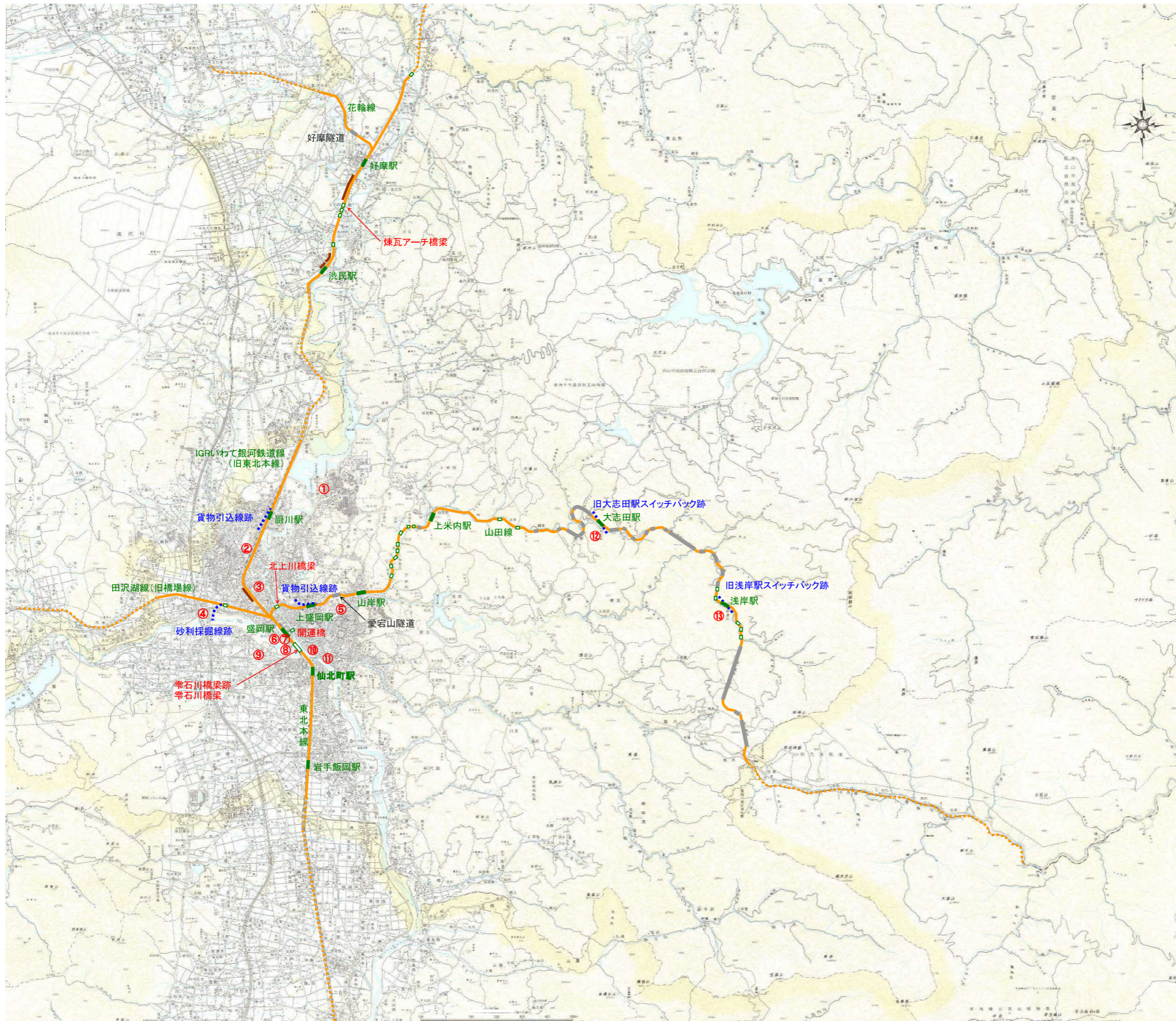




① 「馬頭観世音」「庚申」ほか供養塔	⑤ 権現滝と緑松
② カーバイド工場跡	⑥ 「南無阿弥陀佛」供養塔
③ 道標	⑦ 「馬頭観世音」「南無阿弥陀佛」供養塔
④ 福名湯	⑧ 「馬頭観世音」供養塔

第21図 関連文化財群6-3 電気と水道—近代的な暮らしの始まり



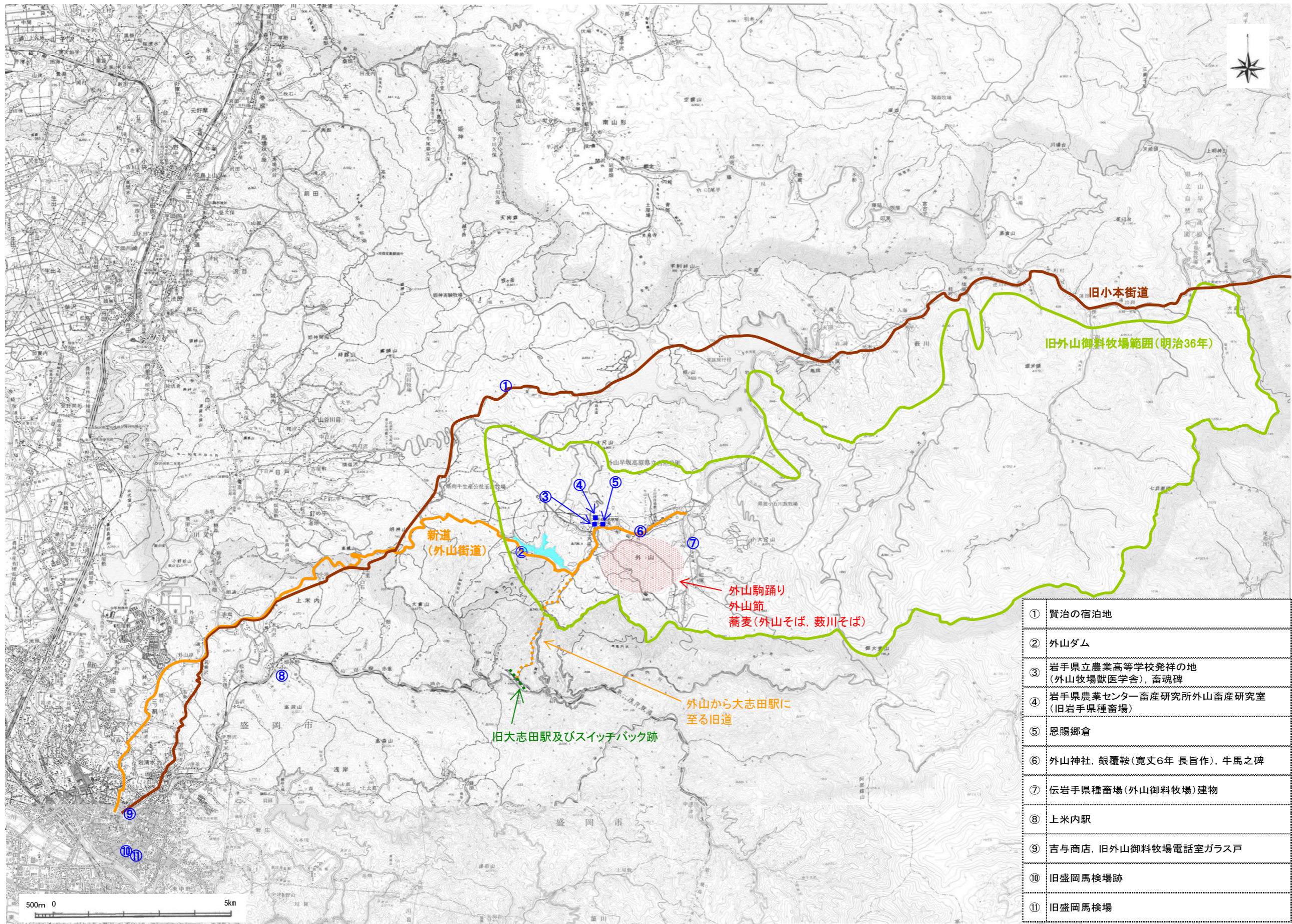


凡 例	
■	…駅
□	…橋 梁
■	…トンネル
—	…線 路(盛岡市内)
- - -	…線 路(盛岡市外)
■ ■ ■	…廃 線
—	…鉄道林

①	鉄道沿線の風景画 (明治23年頃, 川口月村)
②	静態保存されている蒸気機関車等
③	旧共同煉化会社 盛岡工場煉瓦窯
④	旧斉万組 煉瓦蔵
⑤	盛岡停車場構内図(明治期, 川口月村)
⑥	旧日本鉄道 盛岡車両修繕工場 (旧国鉄盛岡工)
⑦	開通祝いのサツマイモ振る舞い すずらん売り
⑧	旧盛岡機関区転車台
⑨	四季股賑盛岡市街鳥瞰図絵 (明治20年代)
⑩	旧石井県令私邸
⑪	旧国鉄盛岡工場 鑄鉄製円柱
⑫	旧大志田駅
⑬	旧浅岸駅

第22図 関連文化財群6-4 鉄道開通一盛岡を起点にした北東北の拠点づくり





第23図 関連文化財群6-5 賢治と外山—西欧式の大規模畜産農業へ向けて