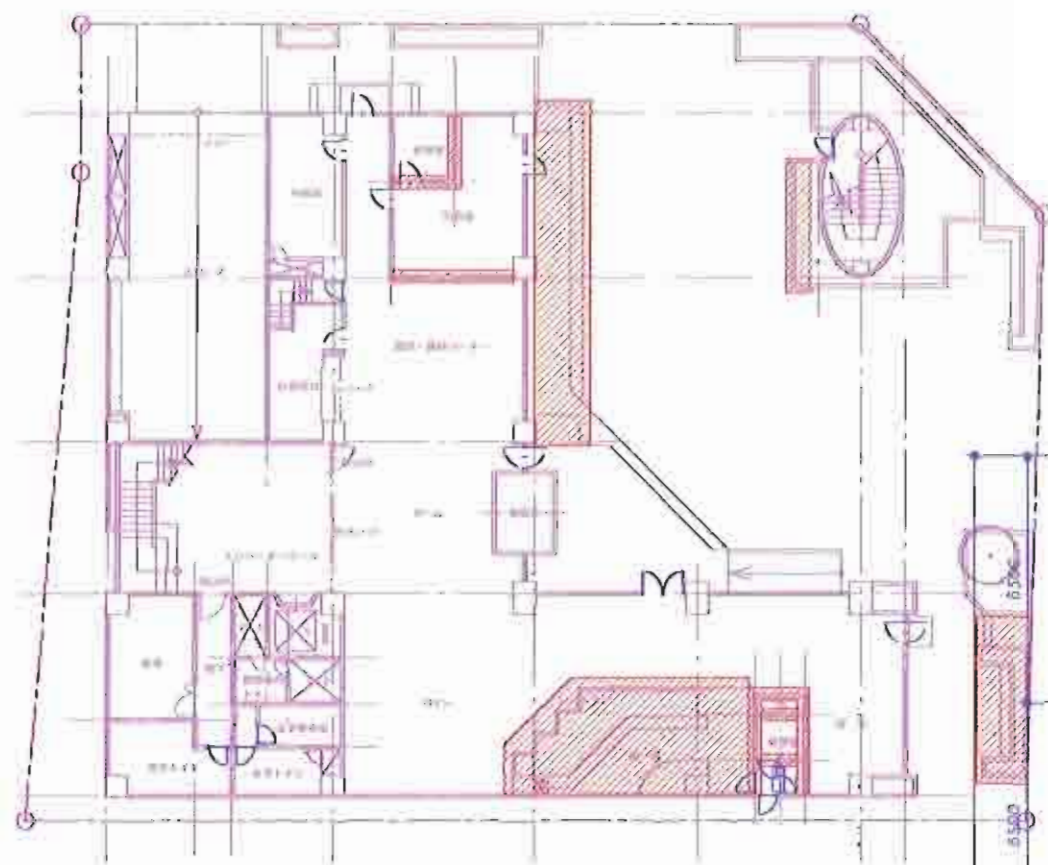


■延べ床面積

階	主用途	既存床面積	改修部床面積	単位：m <sup>2</sup> 床面積
B1F	駐車スペース	810.00	0.00	810.00
1F	市民開放スペース	598.08	0.00	598.08
2F	事務スペース	591.78	24.50	616.28
3F	事務スペース	648.30	-15.20	633.10
4F	事務スペース	648.30	-15.20	633.10
5F	事務スペース	648.30	-15.20	633.10
6F	事務スペース	648.30	0.00	648.30
7F	多目的スペース	628.29	-6.97	621.32
8F	収納スペース	150.72	0.00	150.72
9F	設備スペース	150.72	0.00	150.72
合計		5522.79	-28.07	5494.72

※ 新設間仕切

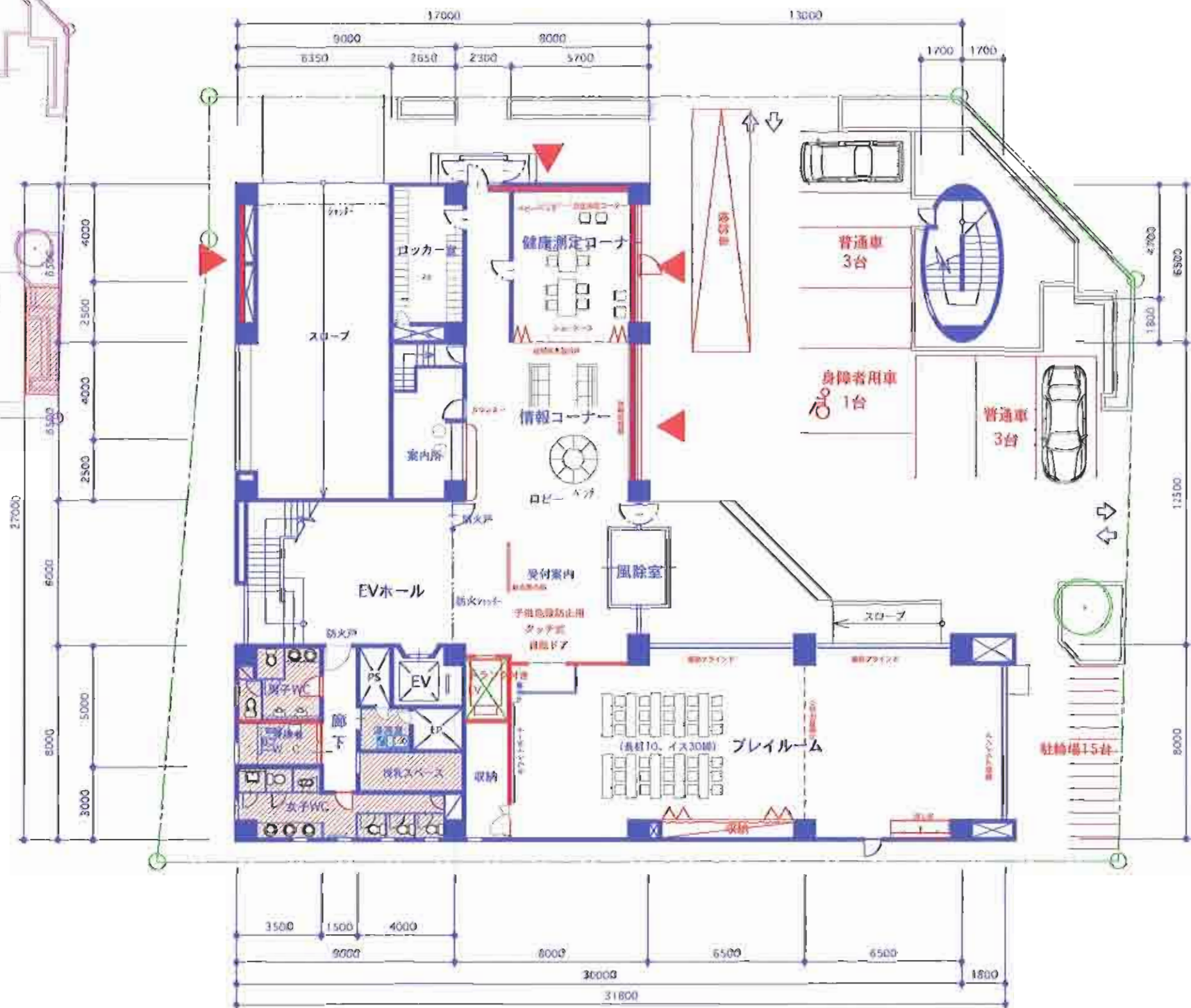


既存 1階平面図 S=1/200

※ 解体部分を示す

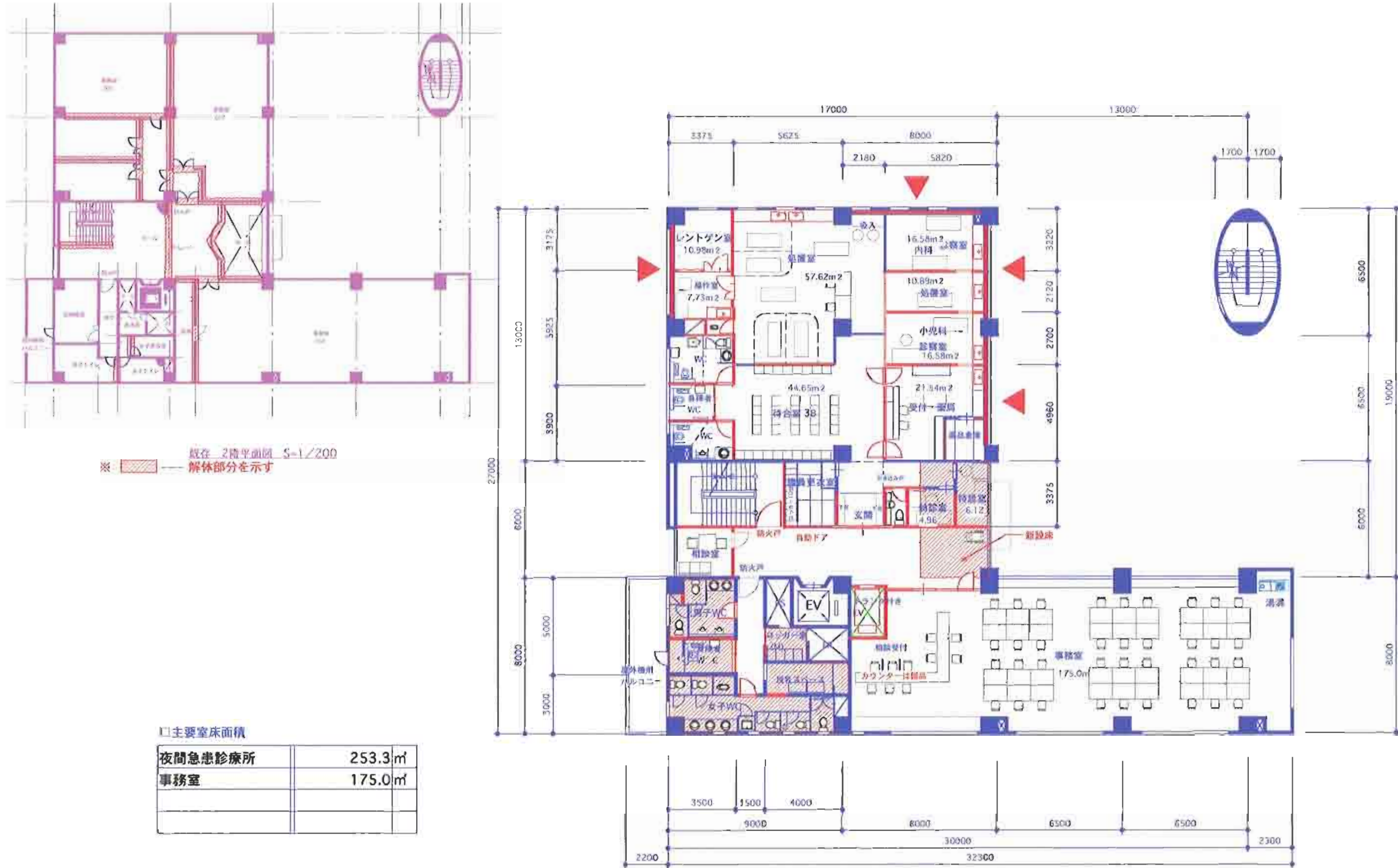
□ 主要室床面積

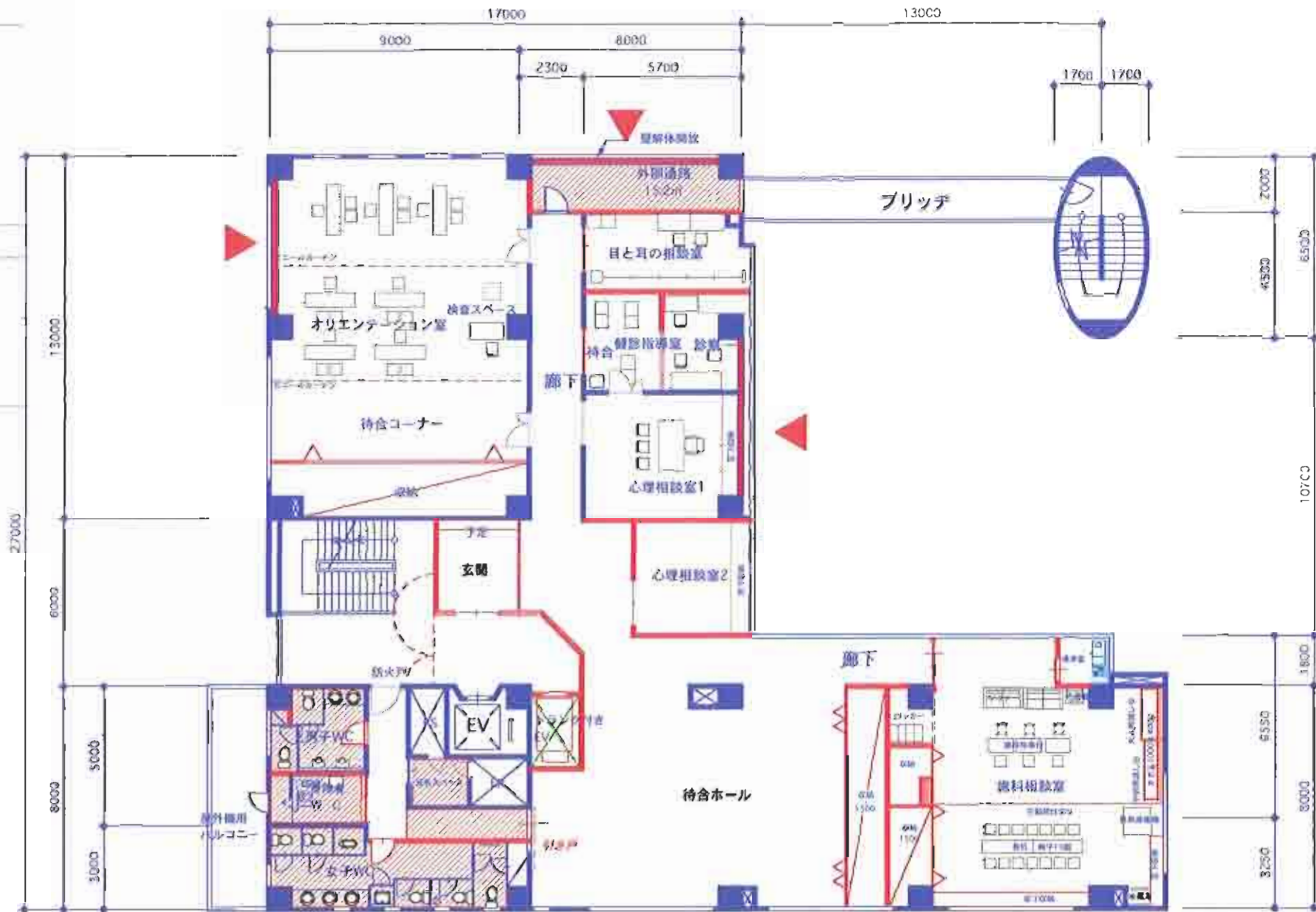
ブレイルーム	160.2㎡
情報コーナー	48.9㎡
健康測定コーナー	34.6㎡



※ 新設間仕切  
 ※ 耐震補強面を示す

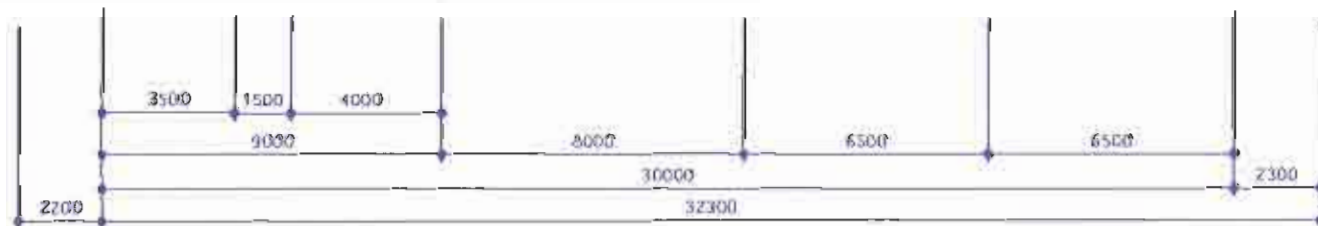
1階平面図 S=1/200



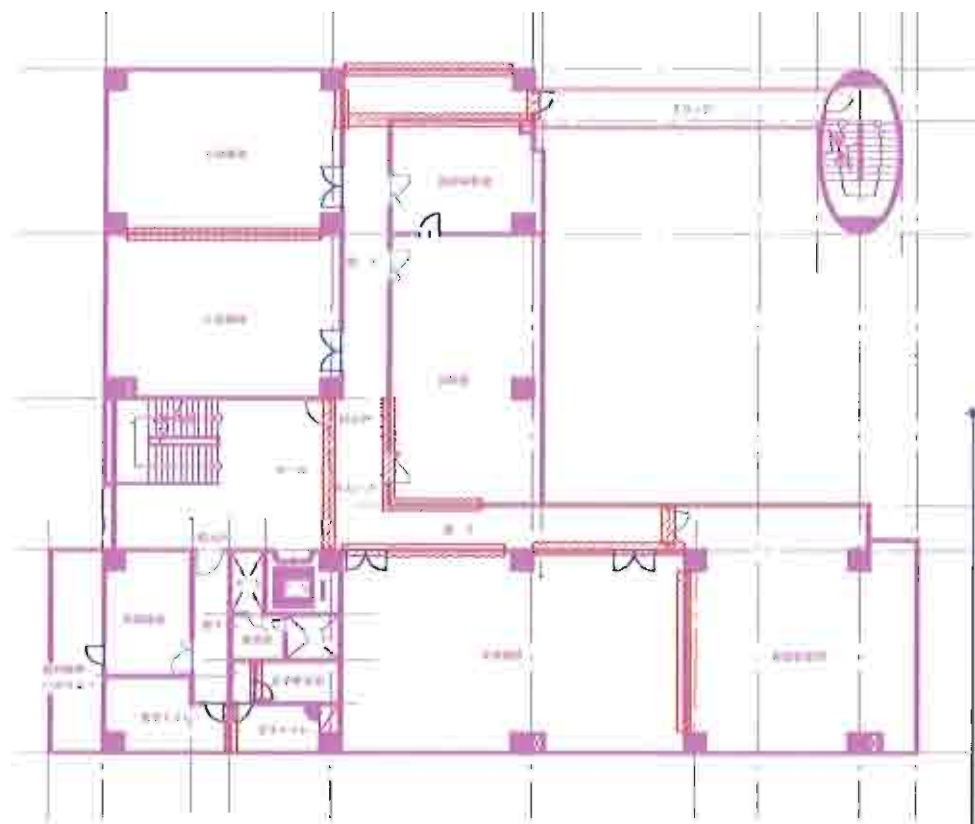


□主要室床面積

待合ホール	85.9㎡
オリエンテーション	117.0㎡
歯科相談室	79.3㎡
目と耳の相談室	16.8㎡
健康指導室	21.7㎡
心理相談室1	27.2㎡
心理相談室2	17.7㎡



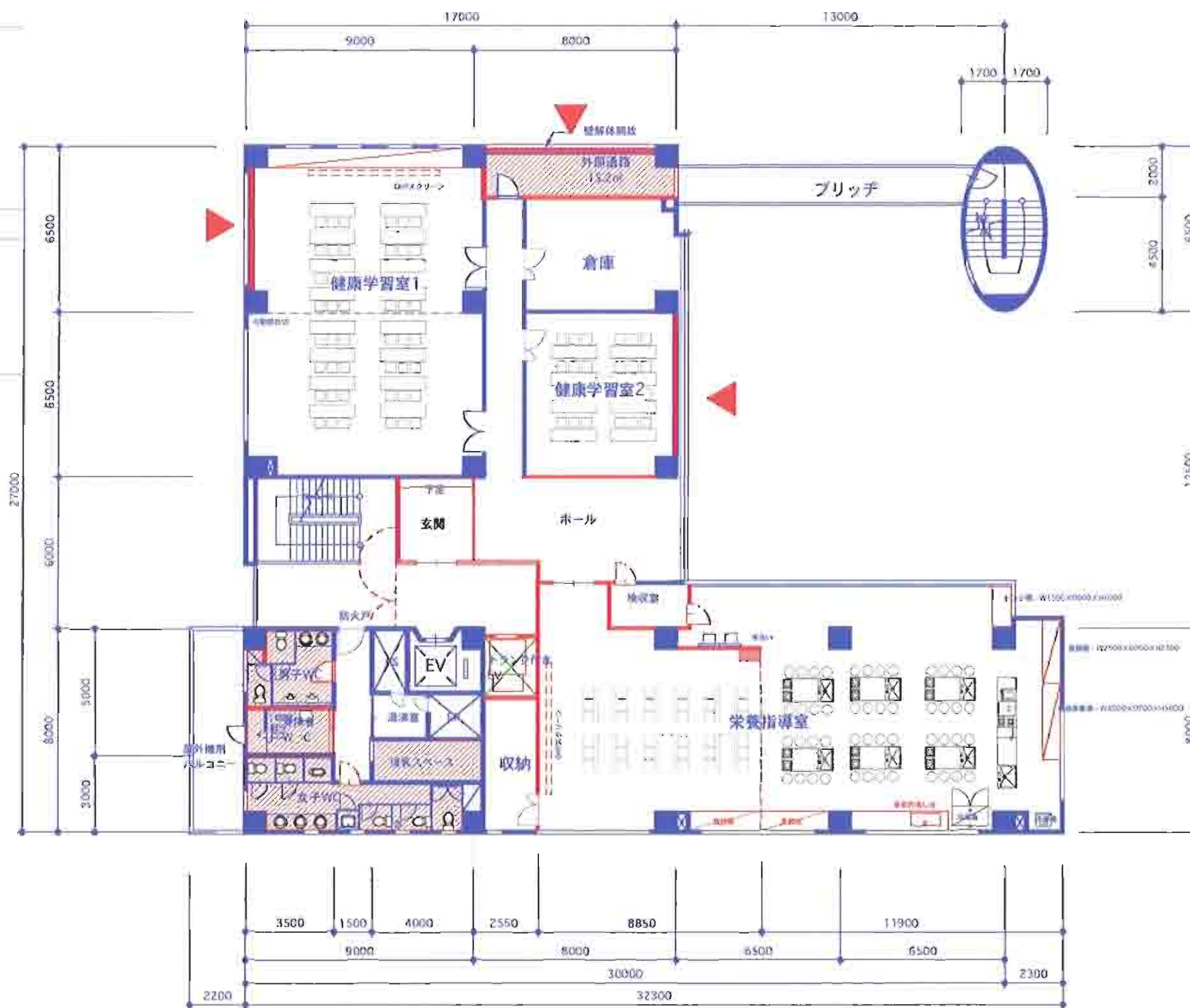
※ 新設間仕切  
 ※ 耐震補強面を示す



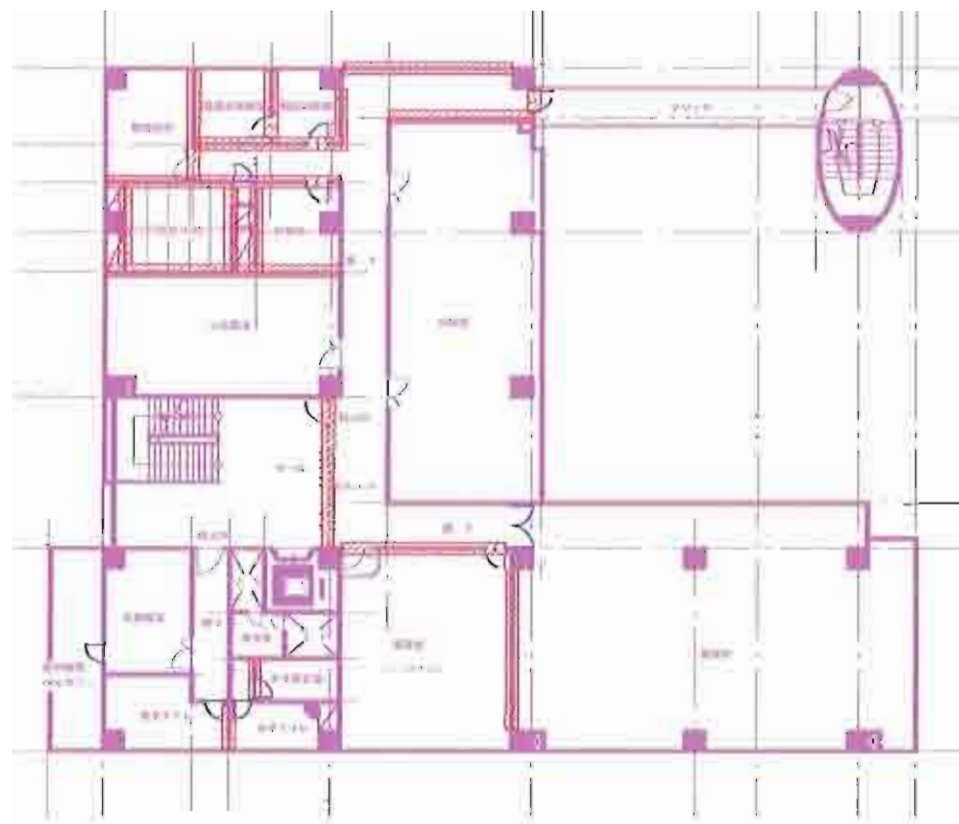
※ 既存4階平面図 S=1/200  
 解体部分を示す

□ 主要室床面積

健康学習室1	117.0㎡
健康学習室2	41.7㎡
栄養指導室	194.5㎡



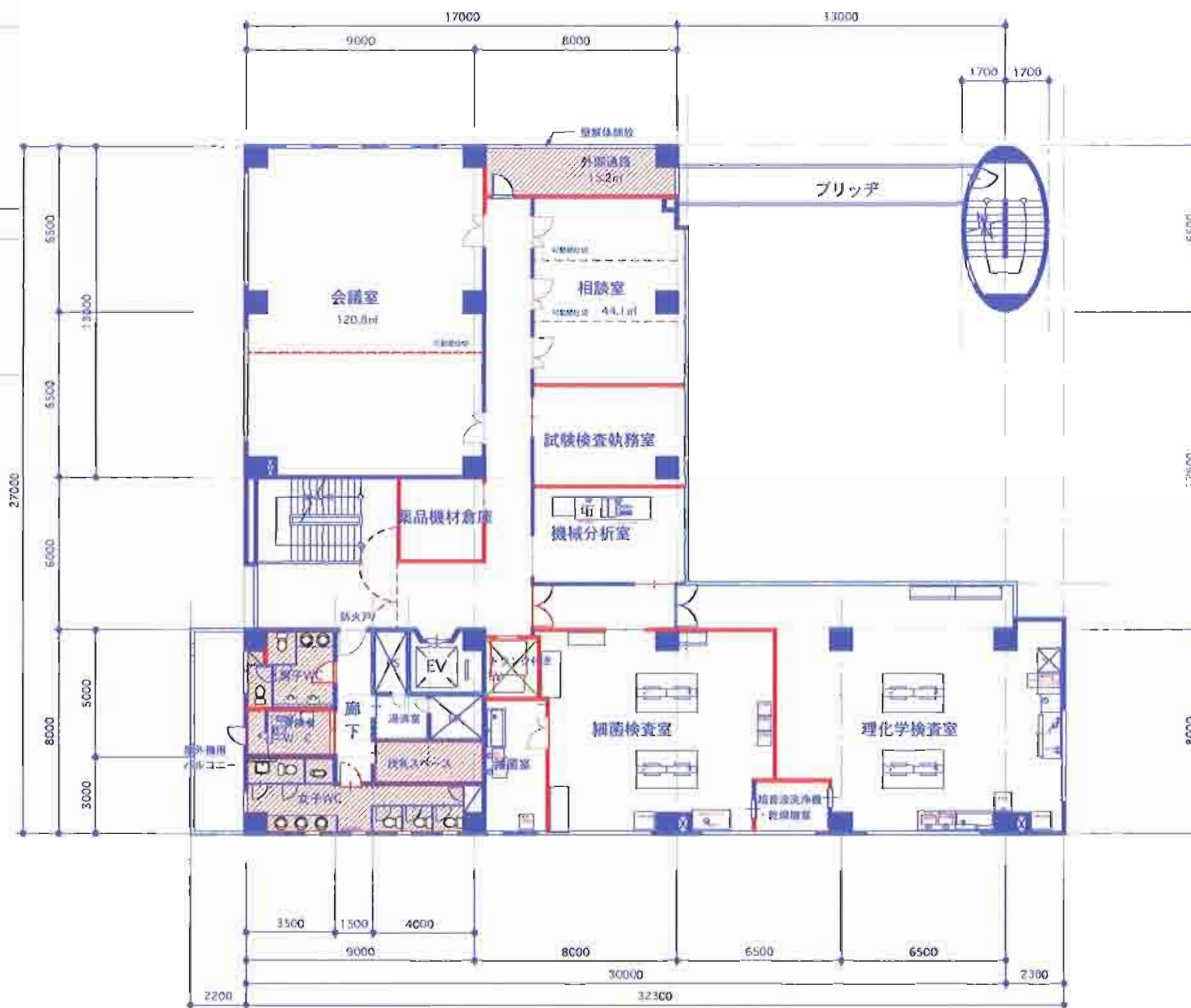
※ 新設間仕切  
 ※ 耐震補強面を示す



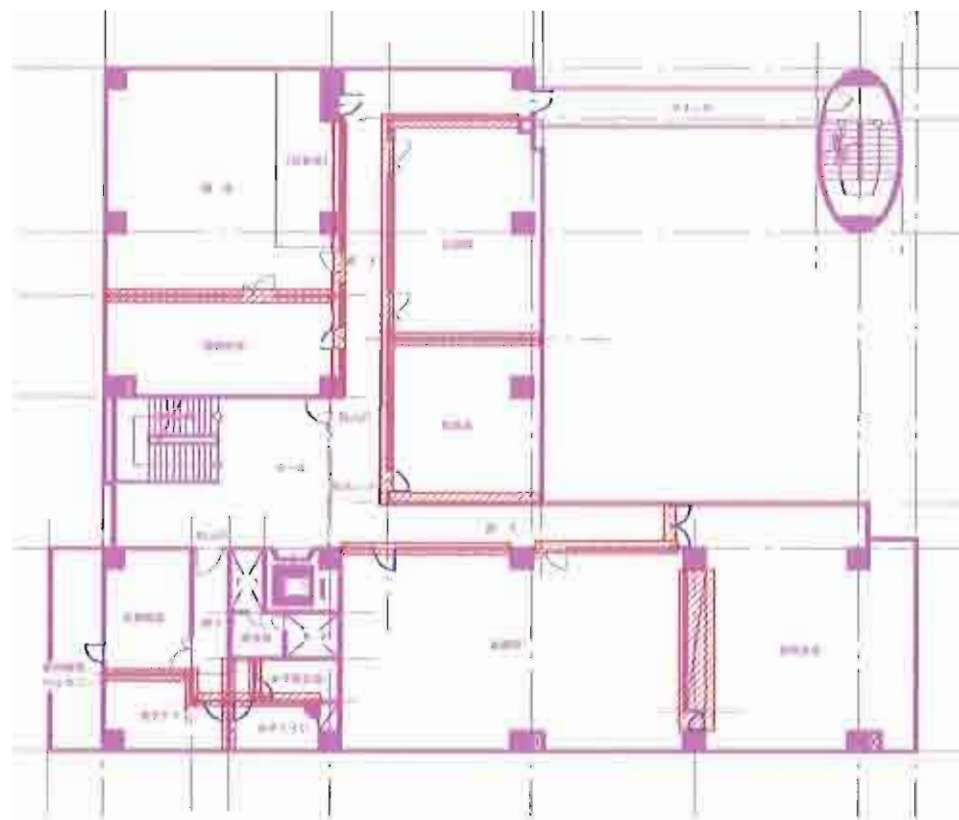
既存 5階平面図 S=1/200  
※ 解体部分を示す

□ 主要室床面積

会議室	120.8㎡
相談室	44.1㎡
理化学検査室	108.6㎡
細菌検査室	76.9㎡
機械分析室	23.1㎡
試験検査執務室	24.1㎡



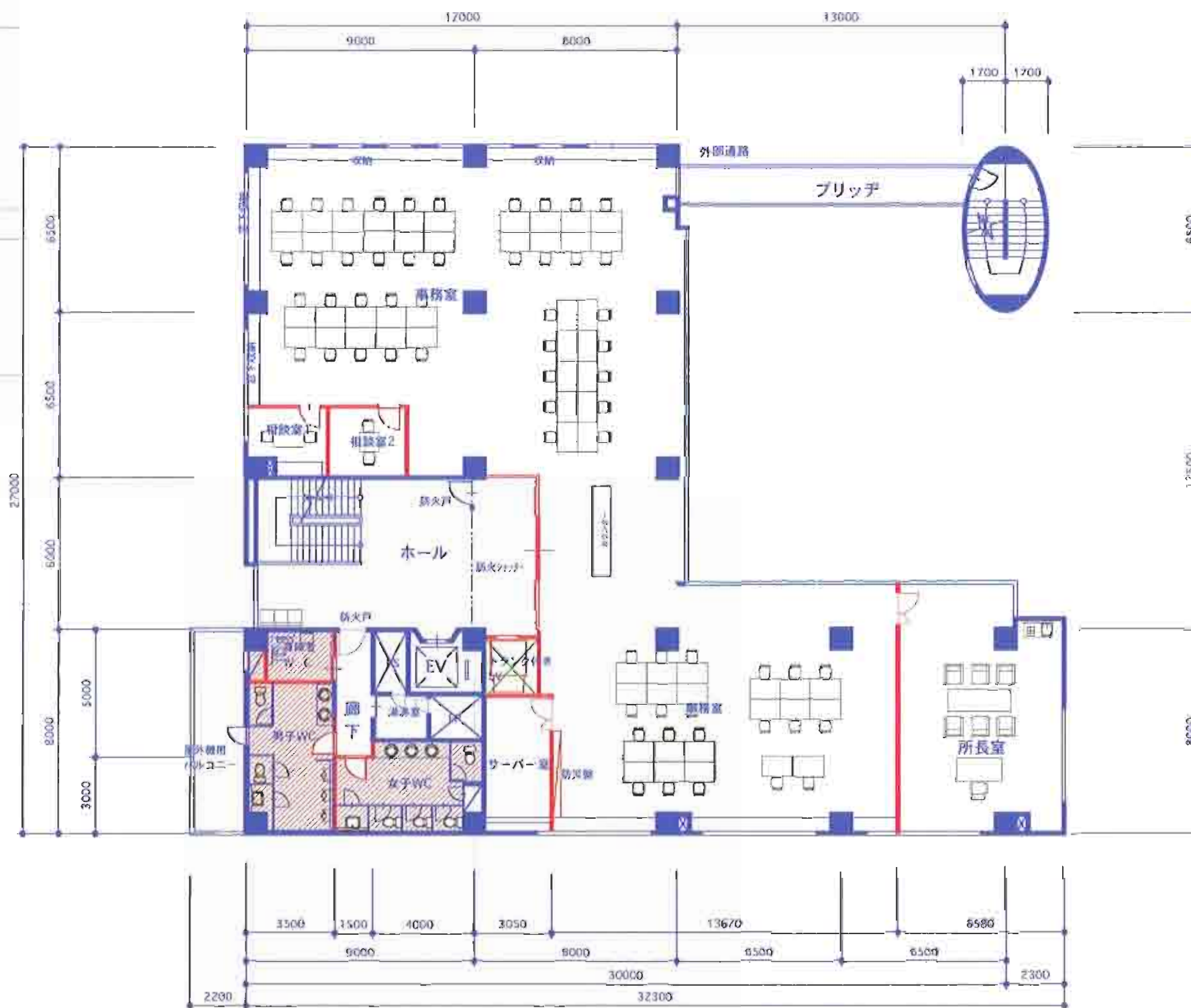
※ 新設間仕切



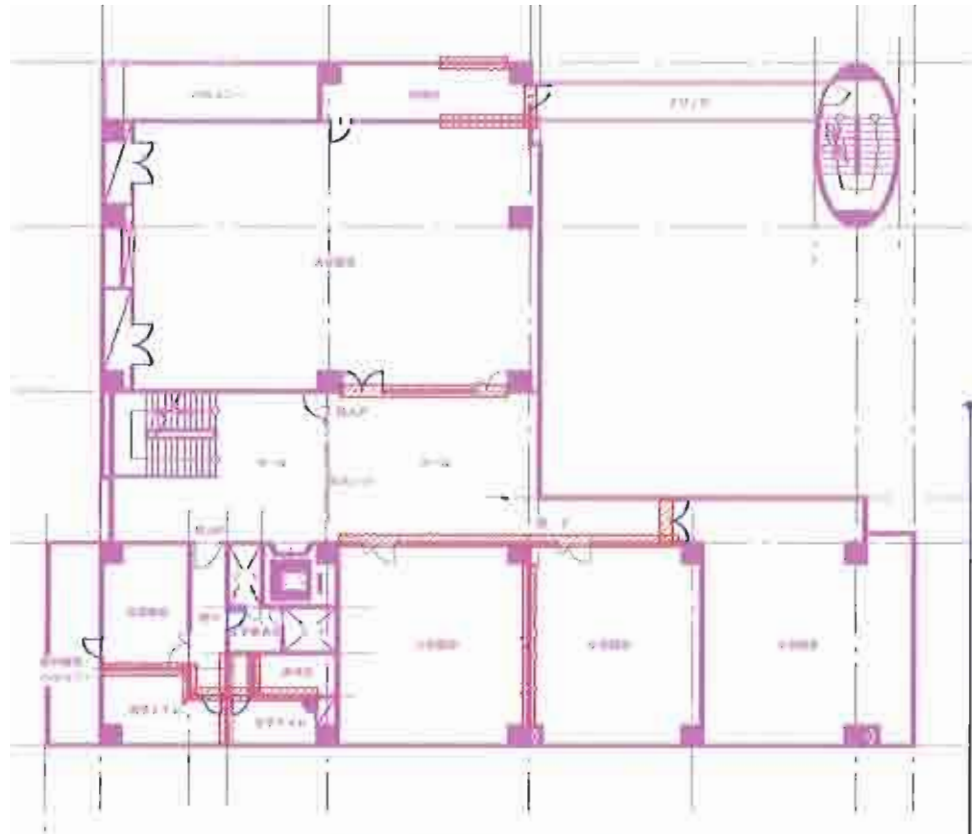
※ 既存 6階平面図 S=1/200  
 解体部分を示す

□ 主要室床面積

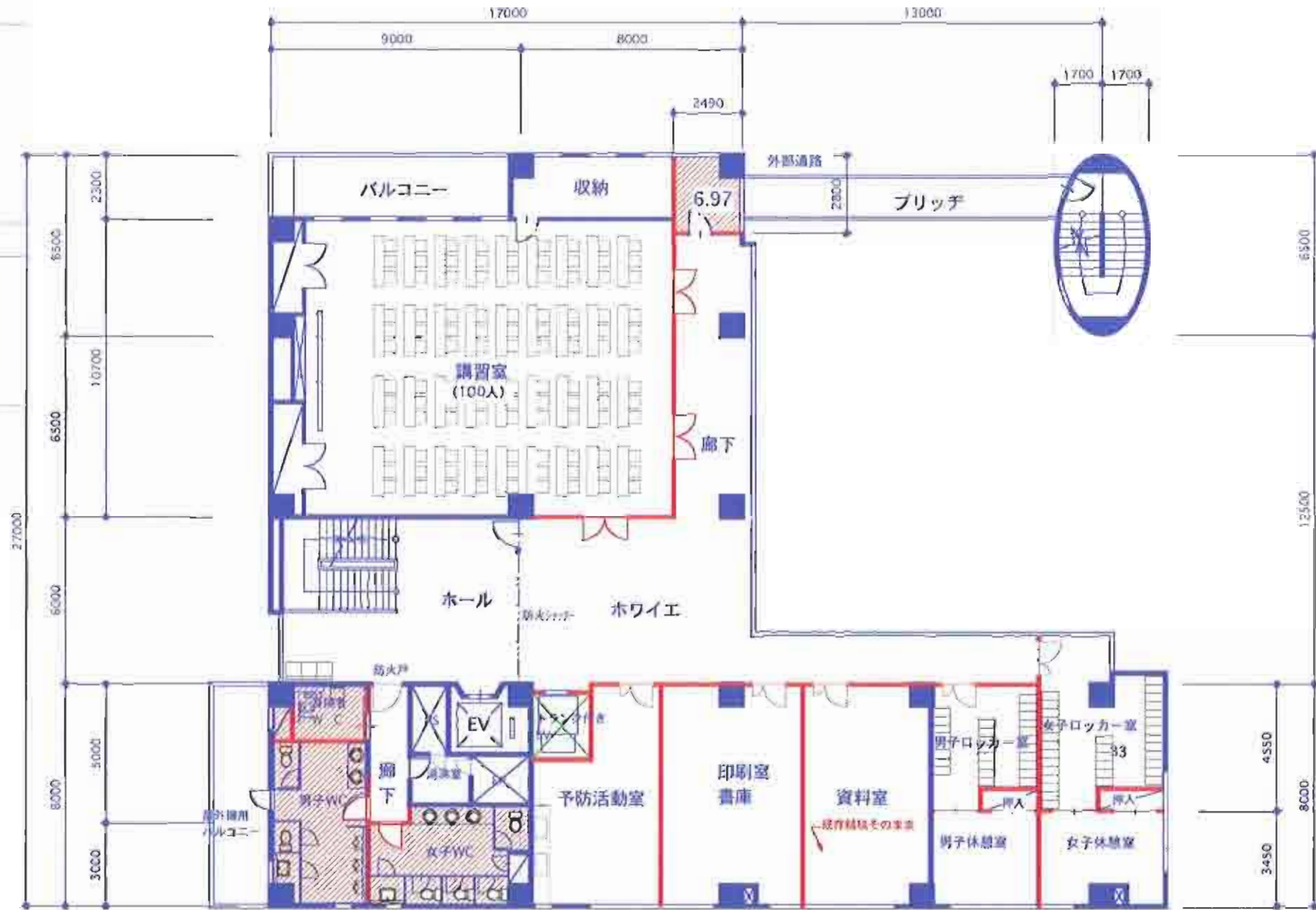
事務室	450.5㎡
所長室	61.4㎡
相談室1	8.9㎡
相談室2	8.5㎡



※ 新設間仕切



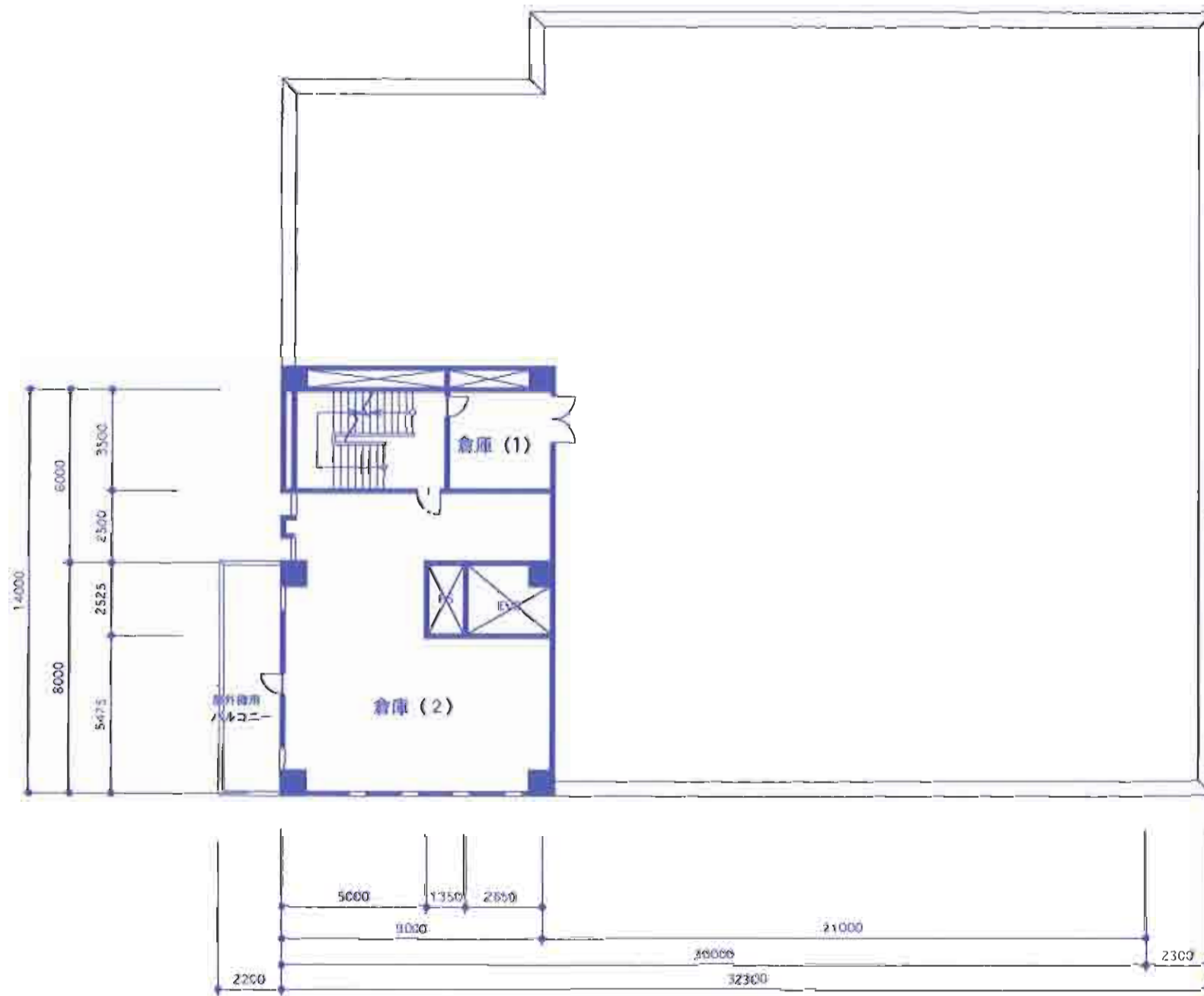
※ 解体部分を示す



□主要室床面積

講習室	134.8㎡
予防活動室	31.0㎡
印刷・書庫	40.0㎡
資料室	36.9㎡
男子ロッカー室	31.3㎡
女子ロッカー室	42.3㎡





8階平面図



9階平面図