

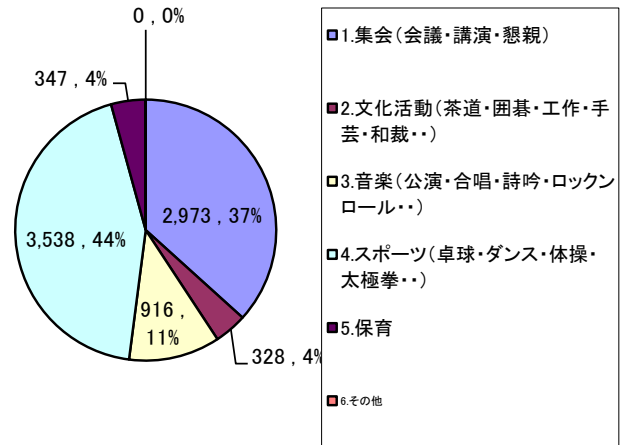
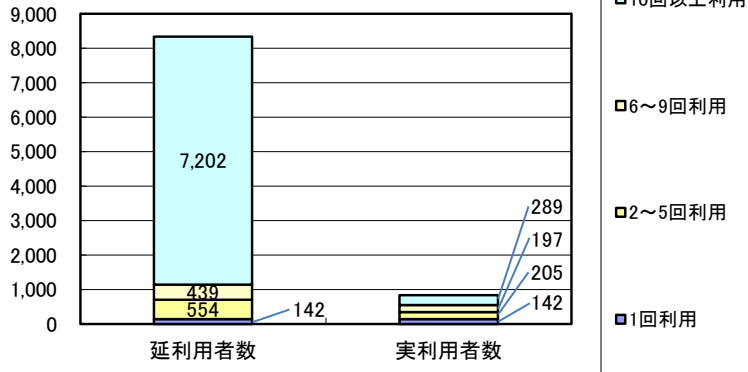
施設基本情報シート

施設番号	183				利用用途別分類	高齢者・障がい者等福祉施設					
施設名称	北厨川老人福祉センター				利用圏域別分類	コミュニティ地区圏域					
住所	厨川一丁目 14番1号				外観						
所管課	高齢者支援室										
開設年月日	昭和53年4月15日										
運営形態(指定管理者)	指定管理者										
指定管理等契約期間	平成21年4月1日～平成24年3月31日										
指定管理者等名称	社会福祉法人盛岡市社会福祉事業団										
設置根拠法令					内部						
設置条例	盛岡市老人福祉センター条例(昭和53年3月25日条例第17号)										
開館時間	9時～21時										
休館日	12月30日から翌年の1月3日まで										
設置目的	老人に対して各種の相談に応ずるとともに、健康の増進、教養の向上及びレクリエーションのための便宜を総合的に供与し、地域福祉の増進を図る。(盛岡市老人福祉センター条例第2条)				主な利用者/備考	主な利用者: 高齢者					
利用情報	(区分・単位)	平成23年度	前年比%	平成22年度	平成21年度	土地面積	1,231.45㎡		現況地目	宅地	
	延利用者数(人)	11,283	97.3	11,596	13,061	土地所有形態	市有		借受面積		
	開館日数(日)	361	100.3	360	360	複合施設の有無	有 北厨川児童センター				
	1日当たり利用者数(人)	31.3	97.0	32.2	36.3	用途地域	近隣商業地域				
	稼働率(%) (面積加重平均)	27.2	-	-	-	総延床面積	272.96㎡	築年数(主たる建物)	18年		
	面積当たり利用量 (人・台・戸/㎡)	41.3	-	-	-	建物所有状況	市有	未利用スペース	-		
	利用量当たりの市総負担額 (円/人・台・戸)	653	-	-	-	耐震診断(主たる建物)	新耐震	耐震補強(主たる建物)	新耐震		
	園児・児童・生徒数(人)		-			階数・構造(主たる建物)	地上2階・鉄筋コンクリート造				
	入居戸数(戸)・貸出冊数(冊)		-			建替費用(千円)	95,536				
事務取扱件数(件)		-			建替費用等の1年当たりコスト(千円)⑬	2,176					
収入	(区分・単位)	平成23年度		平成22年度	平成21年度	支出	(区分・単位)	平成23年度		平成22年度	平成21年度
		千円	構成比%	千円	千円			千円	構成比%	千円	千円
	市の収入計① (②+③)	0	0.0	0	0		市の支出計⑨ (指定管理料除く)	0	0.0	49	20
	使用料(減免後)②	0	0.0	0	0		施設のコスト	0	0.0	49	20
	その他③	0	0.0	0	0		事業のコスト	0	0.0	0	0
	《参考》 使用料減免額④	0	0.0	0	0		人に係るコスト	0	0.0	0	0
	指定管理者の収入計⑤	5,189	100.0	5,201	5,234		指定管理者の支出計⑩	4,713	100.0	5,000	5,028
	指定管理料⑥	5,188	100.0	5,185	5,191		施設のコスト	835	17.7	898	919
	利用料金収入⑦	0	0.0	0	0		自主事業以外のコスト	180	3.8	211	243
	自主事業収入	0	0.0	0	0		自主事業のコスト	0	0.0	0	0
その他収入	1	0.0	16	43	人に係るコスト	3,698	78.5	3,891	3,866		
収入合計⑧	5,189	100.0	5,201	5,234	支出合計⑪	4,713	100.0	5,049	5,048		
指定管理者の収支差引 (⑤-⑩)	476	-	201	206							
使用料等の収入が支出合計に 占める割合[(①+(⑤-⑥)]/⑪	0.0	-	0.3	0.9	市負担	単年度市負担額⑫ (⑨-①+⑥)	5,188	-	5,234	5,211	
使用料減免割合(%) (④÷(②+④+⑦))	-	-	-	-		建替費用等も含めた1年当 りの市総負担額(⑫+⑬)	7,364	-	7,410	7,387	

団体利用 及び 自主事業における延利用者数・実利用者数(人)

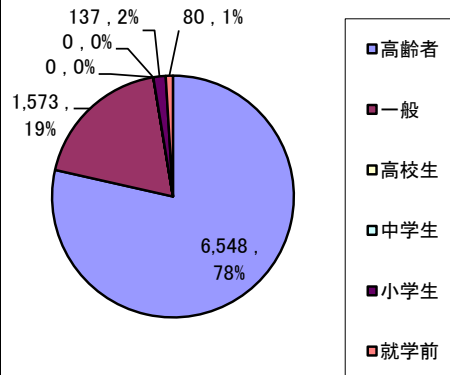
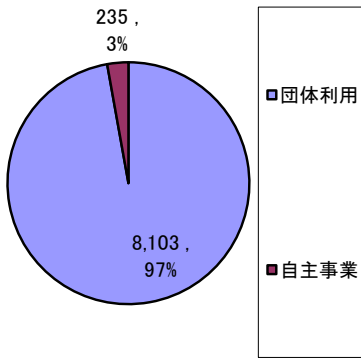
団体利用における内容(人)

① 延利用者数 8,337 人 ② 実利用者数 833 人 ①/② 平均利用回数 10.0 回



利用形態

利用者の内訳

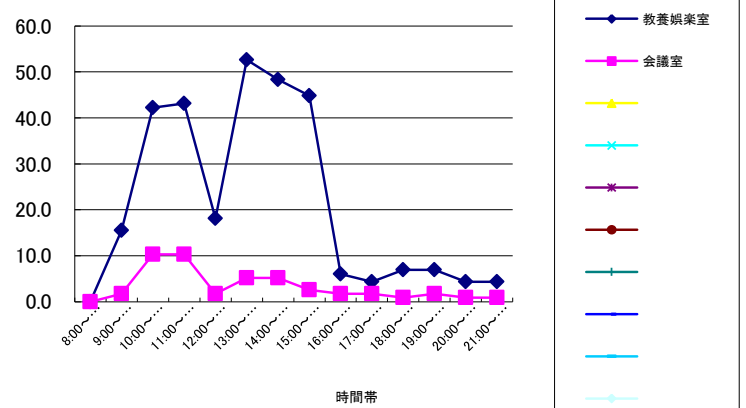
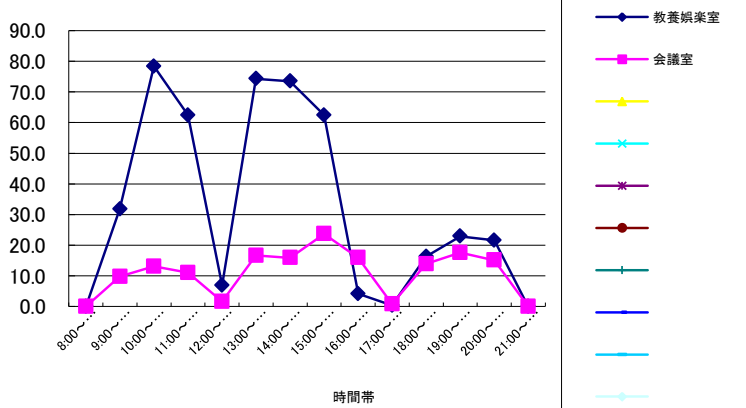


No	事業内容	利用者数	回数	平均利用者
1	集会(会議・講演・懇親)	2,973	176	17
2	文化活動(茶道・囲碁・工作・手芸・和裁・・・)	328	54	6
3	音楽(公演・合唱・詩吟・ロックンロール・・・)	916	183	5
4	スポーツ(卓球・ダンス・体操・太極拳・・・)	3,538	505	7
5	保育	347	39	9
6	その他			-
合計		8,102	957	44

稼働率

平日(時間帯別) 稼働率(%)

土日祝(時間帯別) 稼働率(%)



平日(年間平均) 稼働率(%)

土日祝(年間平均) 稼働率(%)

