

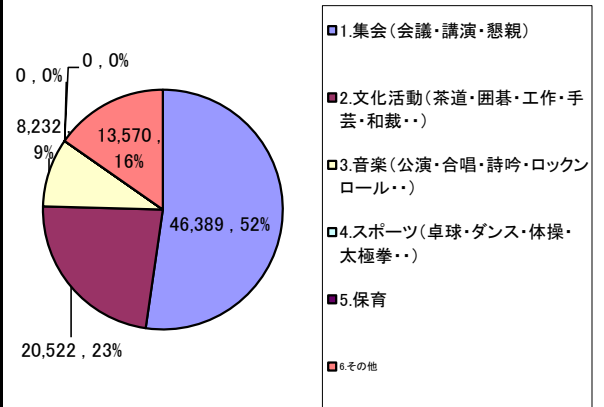
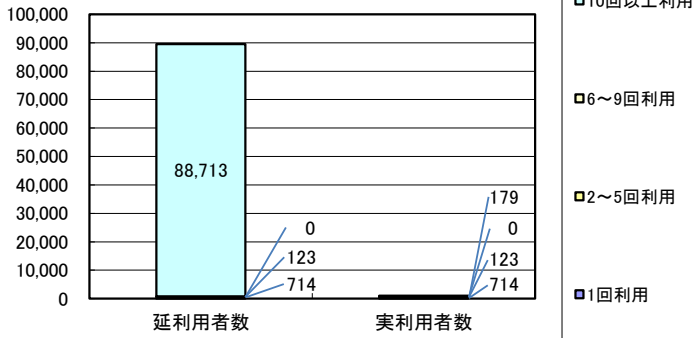
施設基本情報シート

施設番号	355				利用用途別分類	ホール					
施設名称	プラザおでって				利用圏域別分類	全市圏域					
住所	中ノ橋通一丁目 1-10				外観						
所管課	観光課										
開設年月日	平成12年3月30日										
運営形態(指定管理者)	指定管理者										
指定管理等契約期間	平成21年4月1日～平成26年3月31日										
指定管理者等名称	財団法人盛岡観光コンベンション協会				内部						
設置根拠法令											
設置条例	盛岡市観光文化交流館条例										
開館時間	貸出施設 9時～21時30分、観光文化情報プラザ 9時～20時、交流プラザ 10時～18時										
休館日	毎月第2火曜日、12月29日～1月1日										
設置目的	観光、芸術文化等の振興及び地域の活性化を図るとともに、市民の交流の場を提供する施設として、観光文化交流館を次表のとおり設置する。(盛岡市観光文化交流館条例第2条)				主な利用者/備考	市民、観光客など					
利用情報	(区分・単位)	平成23年度	前年比%	平成22年度	平成21年度	土地情報	土地面積	2,455.64㎡		現況地目	宅地
	延利用者数(人)	115,176	95.8	120,232	130,222		土地所有形態	市有	借受面積		
	開館日数(日)	347	100.0	347	347		複合施設の有無	無			
	1日当たり利用者数(人)	331.9	95.8	346.5	375.3		用途地域				
	稼働率(%) (面積加重平均)	43.2	-	-	-	建物情報	総延床面積	5,673.70㎡	築年数(主たる建物)	12年	
	面積当たり利用量 (人・台・戸/㎡)	20.3	-	-	-		建物所有状況		未利用スペース	-	
	利用量当たりの市総負担額 (円/人・台・戸)	1,168	-	-	-		耐震診断(主たる建物)	新耐震	耐震補強(主たる建物)	新耐震	
	園児・児童・生徒数(人)	-	-	-	-		階数・構造(主たる建物)	地上6階・鉄骨鉄筋コンクリート造			
	入居戸数(戸)・貸出冊数(冊)	-	-	-	-		建替費用(千円)	1,985,795			
	事務取扱件数(件)	-	-	-	-		建替費用等の1年当たりコスト(千円)⑬	45,720			
収入	(区分・単位)	平成23年度		平成22年度	平成21年度	支出	(区分・単位)	平成23年度		平成22年度	平成21年度
		千円	構成比%	千円	千円			千円	構成比%	千円	千円
	市の収入計① (②+③)	0	0.0	0	0		市の支出計⑨ (指定管理料除く)	0	0.0	0	0
	使用料(減免後)②	0	0.0	0	0		施設のコスト	0	0.0	0	0
	その他③	0	0.0	0	0		事業のコスト	0	0.0	0	0
	《参考》 使用料減免額④	0	0.0	0	0		人に係るコスト	0	0.0	0	0
	指定管理者の収入計⑤	104,662	100.0	104,287	105,037		指定管理者の支出計⑩	100,177	100.0	103,437	102,625
	指定管理料⑥	88,839	84.9	88,839	89,847		施設のコスト	61,223	61.1	64,671	67,328
	利用料金収入⑦	15,157	14.5	13,943	14,116		自主事業以外のコスト	867	0.9	1,673	1,534
	自主事業収入	142	0.1	971	510		自主事業のコスト	0	0.0	0	0
その他収入	524	0.5	534	564	人に係るコスト	38,087	38.0	37,093	33,763		
収入合計⑧	104,662	100.0	104,287	105,037	支出合計⑪	100,177	100.0	103,437	102,625		
指定管理者の収支差引 (⑤-⑩)	4,485	-	850	2,412							
使用料等の収入が支出合計に 占める割合[(①+(⑤-⑥))/⑪]	15.8	-	14.9	14.8	市負担	単年度市負担額⑫ (⑨-①+⑥)	88,839	-	88,839	89,847	
使用料減免割合(%) (④÷(②+④+⑦))	0.0	-	0.0	0.0		建替費用等も含めた1年当 りの市総負担額(⑫+⑬)	134,559	-	134,559	135,567	

団体利用 及び 自主事業における延利用者数・実利用者数(人)

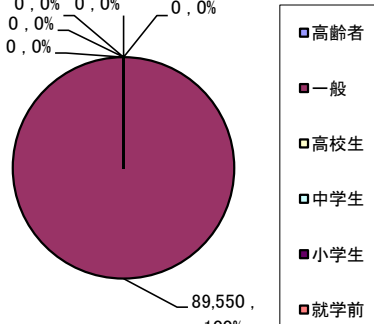
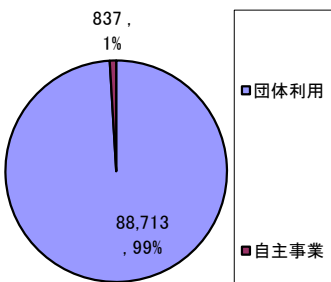
団体利用における内容(人)

① 延利用者数 89,550 人 ② 実利用者数 1,016 人 ①/② 平均利用回 88.1 回



利用形態

利用者の内訳

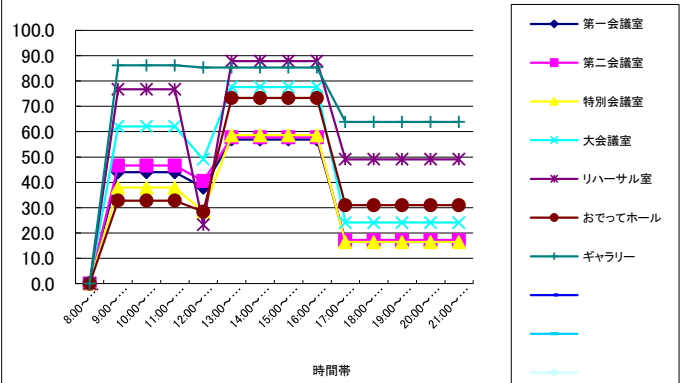
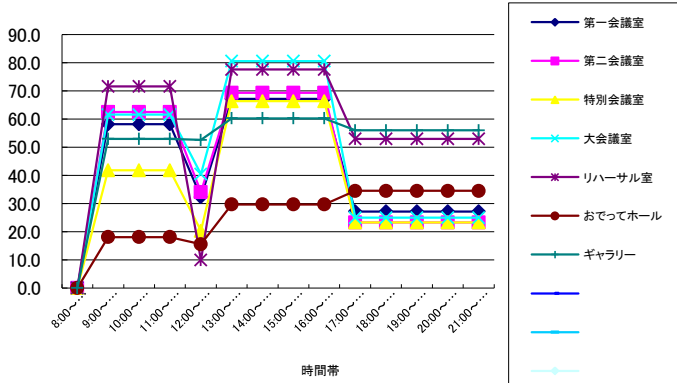


No	事業内容	利用者数	回数	平均利用者
1	集会(会議・講演・懇親)	46,389	2,544	18
2	文化活動(茶道・囲碁・工作・手芸・和裁・)	20,522	662	31
3	音楽(公演・合唱・詩吟・ロックンロール・)	8,232	686	12
4	スポーツ(卓球・ダンス・体操・太極拳・)			-
5	保育			-
6	その他	13,570	295	46
合計		88,713	4,187	107

稼働率

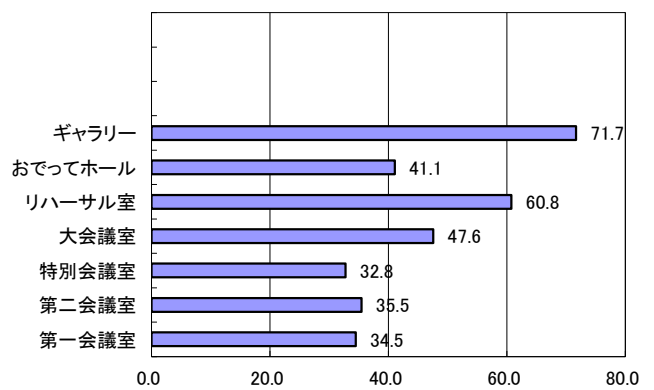
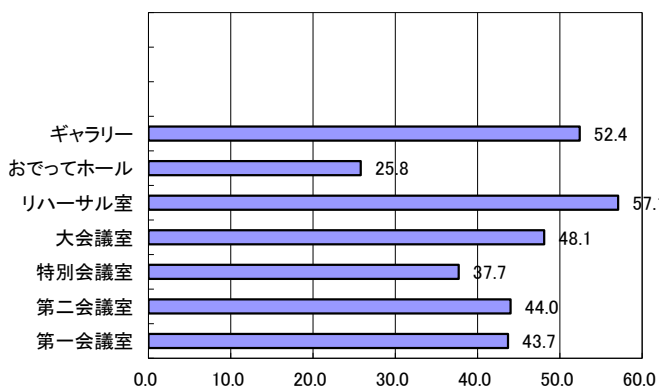
平日(時間帯別) 稼働率 (%)

土日祝(時間帯別) 稼働率 (%)



平日(年間平均) 稼働率 (%)

土日祝(年間平均) 稼働率 (%)

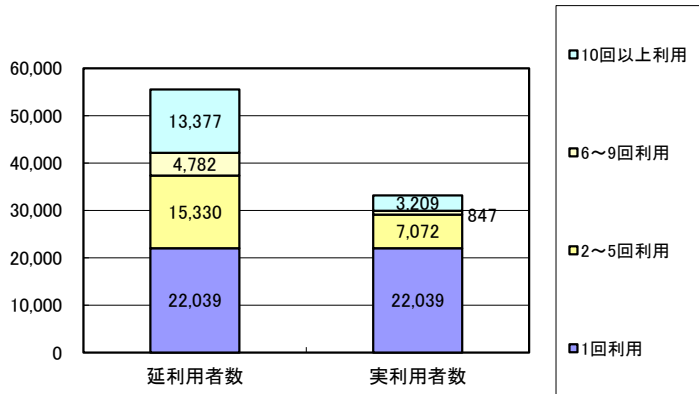


施設基本情報シート

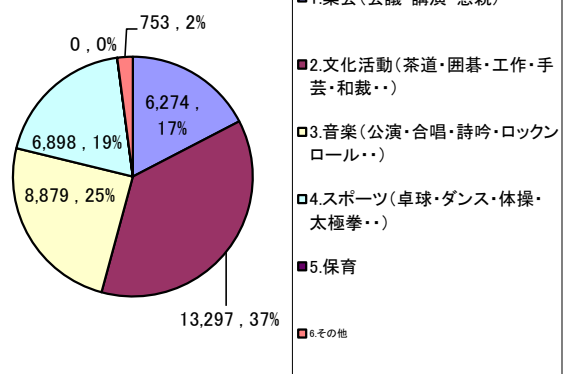
施設番号	502				利用用途別分類	ホール					
施設名称	盛岡劇場				利用圏域別分類	全市圏域					
住所	松尾町 3番1号				外観						
所管課	文化国際室										
開設年月日	平成02年7月1日										
運営形態(指定管理者)	指定管理者										
指定管理等契約期間	平成21年4月1日～平成26年3月31日										
指定管理者等名称	財団法人盛岡市文化振興事業団				内部						
設置根拠法令											
設置条例	盛岡市文化会館条例										
開館時間	9時～21時30分										
休館日	月曜日(ただし、祝日を除く。)										
設置目的	市民の芸術文化の振興を図ることを目的とする。(盛岡市文化会館条例第2条)				主な利用者/備考	市民ほか					
利用情報	(区分・単位)	平成23年度	前年比%	平成22年度	平成21年度	土地情報	土地面積	2,838.02㎡	現況地目	宅地	
	延利用者数(人)	59,252	100.1	59,185	61,627		土地所有形態	市有	借受面積		
	開館日数(日)	310	99.7	311	311		複合施設の有無	有	河南公民館		
	1日当たり利用者数(人)	191.1	100.4	190.3	198.2		用途地域	商業地域			
	稼働率(%) (面積加重平均)	57.2	-	-	-	建物情報	総延床面積	7,121.17㎡	築年数(主たる建物)	21年	
	面積当たり利用量 (人・台・戸/㎡)	8.3	-	-	-		建物所有状況	市有	未利用スペース	-	
	利用量当たりの市総負担額 (円/人・台・戸)	2,410	-	-	-		耐震診断(主たる建物)	新耐震	耐震補強(主たる建物)	新耐震	
	園児・児童・生徒数(人)	-	-	-	-		階数・構造(主たる建物)	地上3階・鉄筋コンクリート造			
	入居戸数(戸)・貸出冊数(冊)	-	-	-	-		建替費用(千円)	2,492,410			
	事務取扱件数(件)	-	-	-	-		建替費用等の1年当たりコスト(千円)⑬	57,390			
収入	(区分・単位)	平成23年度		平成22年度	平成21年度	支出	(区分・単位)	平成23年度		平成22年度	平成21年度
		千円	構成比%	千円	千円			千円	構成比%	千円	千円
	市の収入計① (②+③)	0	0.0	0	0		市の支出計⑨ (指定管理料除く)	252	0.2	500	21,683
	使用料(減免後)②	0	0.0	0	0		施設のコスト	252	0.2	0	0
	その他③	0	0.0	0	0		事業のコスト	0	0.0	500	0
	《参考》 使用料減免額④	3,426	3.0	3,248	4,150		人に係るコスト	0	0.0	0	21,683
	指定管理者の収入計⑤	115,536	100.0	116,702	98,675		指定管理者の支出計⑩	102,976	99.8	102,694	74,101
	指定管理料⑥	85,175	73.7	84,350	82,985		施設のコスト	56,828	55.1	53,575	48,646
	利用料金収入⑦	10,369	9.0	8,848	10,297		自主事業以外のコスト	0	0.0	0	0
	自主事業収入	8,554	7.4	12,690	5,094		自主事業のコスト	17,915	17.4	21,193	11,837
その他収入	11,438	9.9	10,814	299	人に係るコスト	28,233	27.4	27,926	13,618		
収入合計⑧	115,536	100.0	116,702	98,675	支出合計⑪	103,228	100.0	103,194	95,784		
指定管理者の収支差引 (⑤-⑩)	12,560	-	14,008	24,574							
使用料等の収入が支出合計に 占める割合[(①+(⑤-⑥))/⑪]	29.4	-	31.4	16.4	市負担	単年度市負担額⑫ (⑨-①+⑥)	85,427	-	84,850	104,668	
使用料減免割合(%) (④÷(②+④+⑦))	24.8	-	26.9	28.7		建替費用等も含めた1年当 たりの市総負担額(⑫+⑬)	142,817	-	142,240	162,058	

団体利用 及び 自主事業における延利用者数・実利用者数(人)

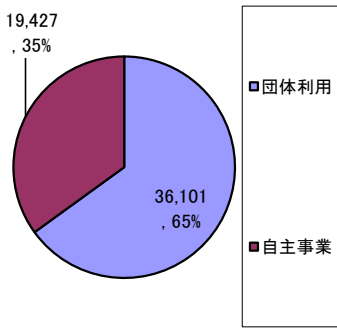
① 延利用者数 55,528 人 ② 実利用者数 33,167 人 ①/② 平均利用回 1.7 回



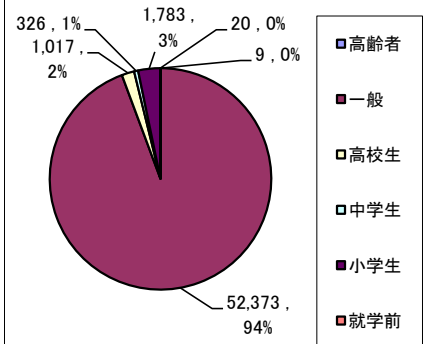
団体利用における内容(人)



利用形態



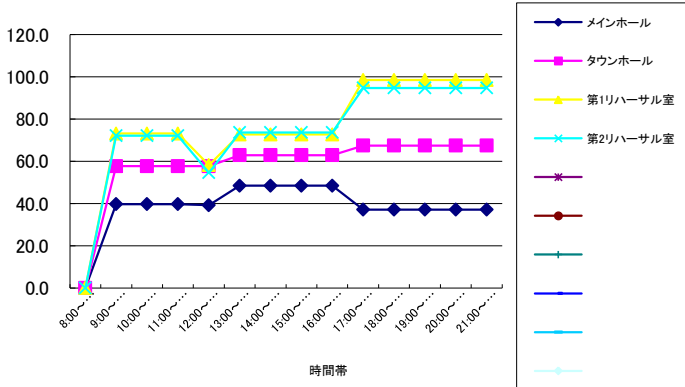
利用者の内訳



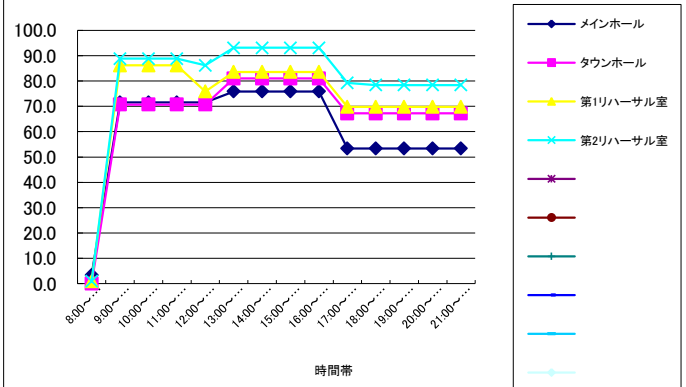
No	事業内容	利用者数	回数	平均利用者
1	集会(会議・講演・懇親)	6,274	39	161
2	文化活動(茶道・囲碁・工作・手芸・和裁・・・)	13,297	522	25
3	音楽(公演・合唱・詩吟・ロックンロール・・・)	8,879	193	46
4	スポーツ(卓球・ダンス・体操・太極拳・・・)	6,898	552	12
5	保育			-
6	その他	753	10	75
合計		36,101	1,316	320

稼働率

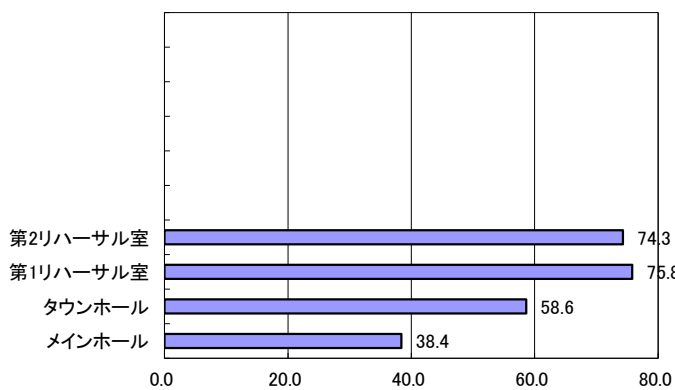
平日(時間帯別) 稼働率(%)



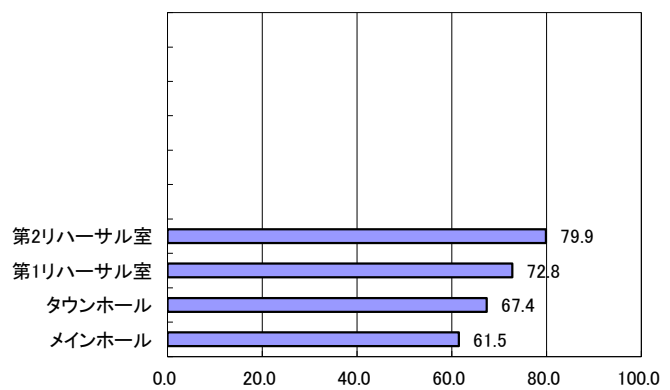
土日祝(時間帯別) 稼働率(%)



平日(年間平均) 稼働率(%)



土日祝(年間平均) 稼働率(%)



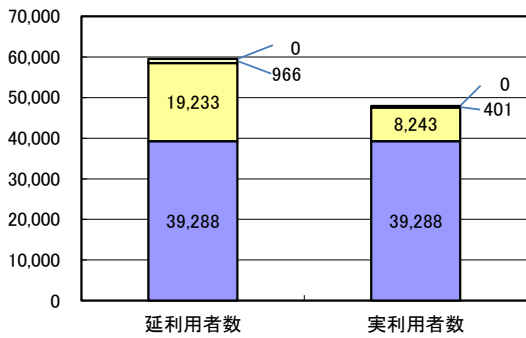
施設基本情報シート

施設番号	505				利用用途別分類	ホール					
施設名称	都南文化会館				利用圏域別分類	旧市村圏域(旧都南)					
住所	永井 24地割10番地1				外観						
所管課	文化国際室										
開設年月日	平成05年5月1日										
運営形態(指定管理者)	指定管理者										
指定管理等契約期間	平成21年4月1日～平成26年3月31日										
指定管理者等名称	財団法人盛岡市文化振興事業団				内部						
設置根拠法令											
設置条例	盛岡市文化会館条例										
開館時間	9時～21時30分										
休館日	月曜(祝祭日を除く)										
設置目的	盛岡市文化会館条例第2条市民の芸術文化の振興を図るため、文化会館を次表のとおり設置する。				主な利用者/備考	市民					
利用情報	(区分・単位)	平成23年度	前年比%	平成22年度	平成21年度	土地情報	土地面積	10,606.22㎡	現況地目	宅地	
	延利用者数(人)	66,659	98.9	67,393	62,654		土地所有形態	市有	借受面積		
	開館日数(日)	310	99.0	313	311		複合施設の有無	有	都南公民館, 都南文化会館・公民館共用部分		
	1日当たり利用者数(人)	215.0	99.9	215.3	201.5		用途地域	第二種住居地域			
	稼働率(%) (面積加重平均)	48.2	-	-	-	建物情報	総延床面積	7,179.87㎡	築年数(主たる建物)	19年	
	面積当たり利用量 (人・台・戸/㎡)	9.3	-	-	-		建物所有状況	市有	未利用スペース	-	
	利用量当たりの市総負担額 (円/人・台・戸)	2,271	-	-	-		耐震診断(主たる建物)	新耐震	耐震補強(主たる建物)	新耐震	
	園児・児童・生徒数(人)	-	-	-	-		階数・構造(主たる建物)	地上3階・鉄筋コンクリート造			
	入居戸数(戸)・貸出冊数(冊)	-	-	-	-		建替費用(千円)	2,512,955			
	事務取扱件数(件)	-	-	-	-		建替費用等の1年当たりコスト(千円)⑬	57,857			
収入	(区分・単位)	平成23年度		平成22年度	平成21年度	支出	(区分・単位)	平成23年度		平成22年度	平成21年度
		千円	構成比%	千円	千円			千円	構成比%	千円	千円
	市の収入計① (②+③)	0	0.0	0	0		市の支出計⑨ (指定管理料除く)	7,400	10.6	7,638	27,060
	使用料(減免後)②	0	0.0	0	0		施設のコスト	7,400	10.6	7,638	8,014
	その他③	0	0.0	0	0		事業のコスト	0	0.0	0	0
	《参考》 使用料減免額④	5,990	6.1	4,263	0		人に係るコスト	0	0.0	0	19,046
	指定管理者の収入計⑤	97,990	100.0	99,566	95,931		指定管理者の支出計⑩	62,114	89.4	64,774	58,822
	指定管理料⑥	86,095	87.9	85,072	83,274		施設のコスト	48,626	70.0	49,195	44,173
	利用料金収入⑦	8,202	8.4	6,926	7,108		自主事業以外のコスト	0	0.0	0	0
	自主事業収入	2,331	2.4	5,879	3,119		自主事業のコスト	4,505	6.5	6,844	5,564
その他収入	1,362	1.4	1,689	2,430	人に係るコスト	8,983	12.9	8,735	9,085		
収入合計⑧	97,990	100.0	99,566	95,931	支出合計⑪	69,514	100.0	72,412	85,882		
指定管理者の収支差引 (⑤-⑩)	35,876	-	34,792	37,109							
使用料等の収入が支出合計に 占める割合[(①+(⑤-⑥))/⑪]	17.1	-	20.0	14.7	市負担	単年度市負担額⑫ (⑨-①+⑥)	93,495	-	92,710	110,334	
使用料減免割合(%) (④÷(②+④+⑦))	42.2	-	38.1	0.0		建替費用等も含めた1年当たりの市総負担額(⑫+⑬)	151,352	-	150,567	168,191	

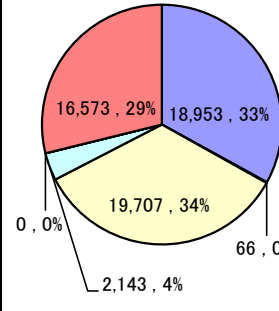
団体利用 及び 自主事業における延利用者数・実利用者数(人)

団体利用における内容(人)

① 延利用者数 59,487 人 ② 実利用者数 47,932 人 ①/② 平均利用回 1.2 回



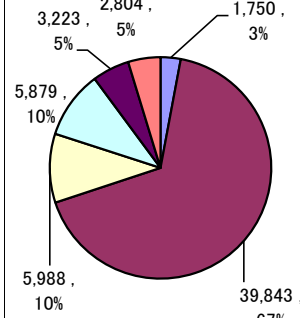
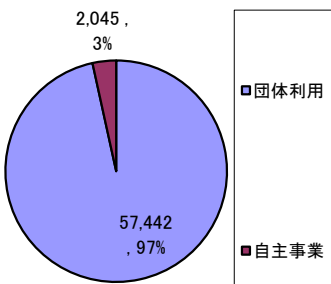
- 10回以上利用
- 6~9回利用
- 2~5回利用
- 1回利用



- 1.集会(会議・講演・懇親)
- 2.文化活動(茶道・囲碁・工作・手芸・和裁・・・)
- 3.音楽(公演・合唱・詩吟・ロックンロール・・・)
- 4.スポーツ(卓球・ダンス・体操・太極拳・・・)
- 5.保育
- 6.その他

利用形態

利用者の内訳



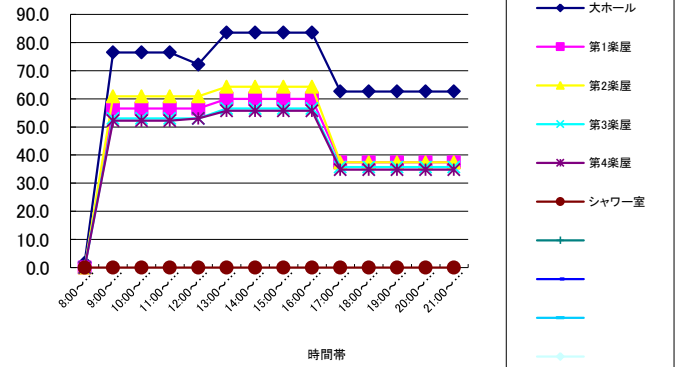
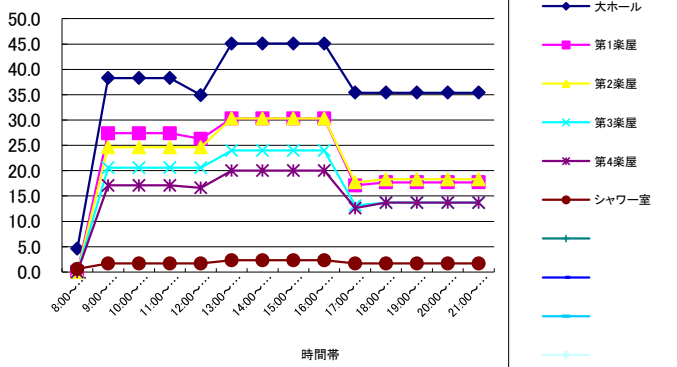
- 高齢者
- 一般
- 高校生
- 中学生
- 小学生
- 就学前

No	事業内容	利用者数	回数	平均利用者
1	集会(会議・講演・懇親)	18,953	34	557
2	文化活動(茶道・囲碁・工作・手芸・和裁・・・)	66	4	17
3	音楽(公演・合唱・詩吟・ロックンロール・・・)	19,707	55	358
4	スポーツ(卓球・ダンス・体操・太極拳・・・)	2,143	8	268
5	保育			-
6	その他	16,573	25	663
合計		57,442	126	1,863

稼働率

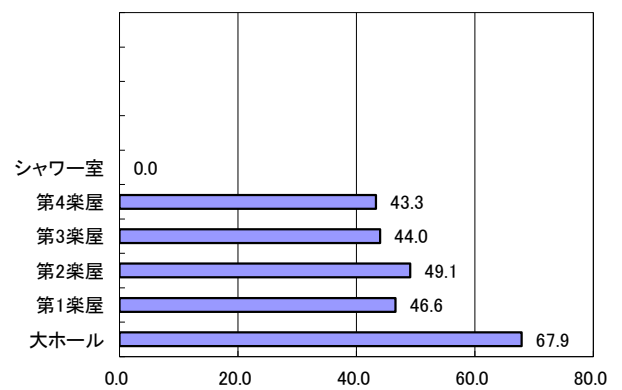
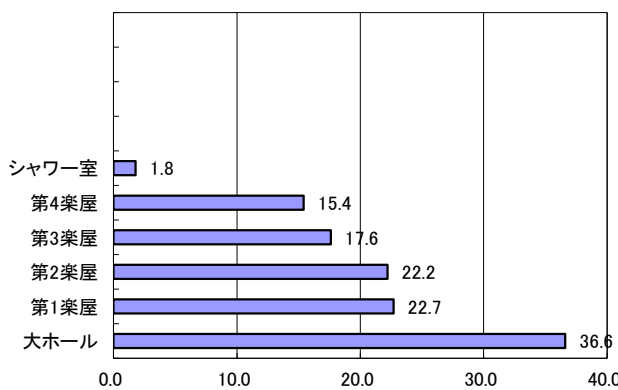
平日(時間帯別) 稼働率(%)

土日祝(時間帯別) 稼働率(%)



平日(年間平均) 稼働率(%)

土日祝(年間平均) 稼働率(%)

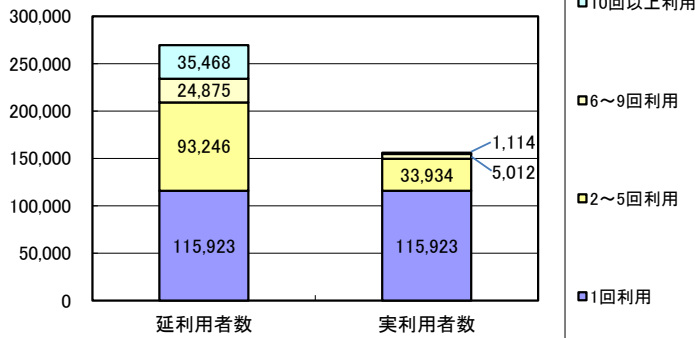


施設基本情報シート

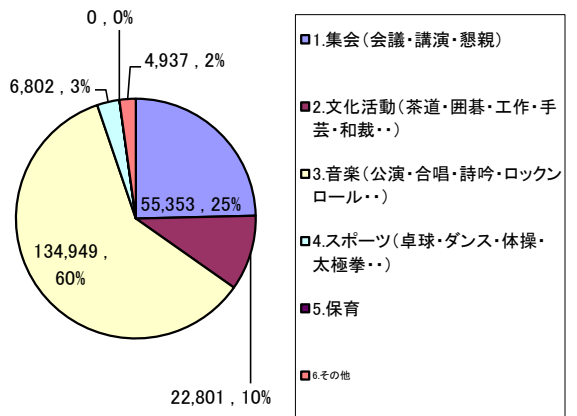
施設番号	513				利用用途別分類	ホール					
施設名称	盛岡市民文化ホール				利用圏域別分類	全市圏域					
住所	盛岡駅西通二丁目 9番1号				外観						
所管課	文化国際室										
開設年月日	平成10年4月1日										
運営形態(指定管理者)	指定管理者										
指定管理等契約期間	平成21年4月1日～平成26年3月31日										
指定管理者等名称	財団法人盛岡市文化振興事業団				内部						
設置根拠法令											
設置条例	盛岡市文化会館条例										
開館時間	9時～21時30分										
休館日	祝日でない月曜日、12月28日～1月3日										
設置目的	盛岡市における文化の振興を図ることにより、市民の心豊かな生活の実現に資することを目的とする。				主な利用者/備考	音楽、舞踊、美術ほか文化団体					
利用情報	(区分・単位)	平成23年度	前年比%	平成22年度	平成21年度	土地情報	土地面積	0.00㎡		現況地目	
	延利用者数(人)	281,896	103.5	272,485	260,377		土地所有形態	市有		借受面積	
	開館日数(日)	317	101.0	314	314		複合施設の有無	無			
	1日当たり利用者数(人)	889.3	102.5	867.8	829.2		用途地域	商業地域			
	稼働率(%) (面積加重平均)	57.6	-	-	-	建物情報	総延床面積	21,462.07㎡	築年数(主たる建物)	14年	
	面積当たり利用量 (人・台・戸/㎡)	13.1	-	-	-		建物所有状況	市有	未利用スペース	-	
	利用量当たりの市総負担額 (円/人・台・戸)	1,906	-	-	-		耐震診断(主たる建物)	新耐震	耐震補強(主たる建物)	新耐震	
	園児・児童・生徒数(人)	-	-	-	-		階数・構造(主たる建物)	地上6階・鉄筋コンクリート造			
	入居戸数(戸)・貸出冊数(冊)	-	-	-	-		建替費用(千円)	7,511,725			
	事務取扱件数(件)	-	-	-	-		建替費用等の1年当たりコスト(千円)⑬	172,967			
		平成23年度		平成22年度	平成21年度				平成23年度		平成22年度
収入	(区分・単位)	千円	構成比%	千円	千円	支出	(区分・単位)	千円	構成比%	千円	千円
	市の収入計① (②+③)	0	0.0	0	0		市の支出計⑨ (指定管理料除く)	115,663	25.8	117,880	116,033
	使用料(減免後)②	0	0.0	0	0		施設のコスト	0	0.0	0	0
	その他③	0	0.0	0	0		事業のコスト	115,663	25.8	117,880	116,033
	《参考》 使用料減免額④	22,056	6.7	21,895	25,902		人に係るコスト	0	0.0	0	0
	指定管理者の収入計⑤	330,678	100.0	328,607	336,833		指定管理者の支出計⑩	332,989	74.2	342,254	346,543
	指定管理料⑥	248,631	75.2	247,437	247,049		施設のコスト	286,095	63.8	294,712	288,918
	利用料金収入⑦	43,384	13.1	40,353	40,625		自主事業以外のコスト	0	0.0	0	0
	自主事業収入	29,142	8.8	32,127	40,624		自主事業のコスト	35,773	8.0	36,307	44,569
	その他収入	9,521	2.9	8,690	8,535		人に係るコスト	11,121	2.5	11,235	13,056
収入合計⑧	330,678	100.0	328,607	336,833	支出合計⑪	448,652	100.0	460,134	462,576		
指定管理者の収支差引 (⑤-⑩)	△ 2,311	-	△ 13,647	△ 9,710							
使用料等の収入が支出合計に 占める割合[(①+(⑤-⑥))/⑪]	18.3	-	17.6	19.4	市負担	単年度市負担額⑫ (⑨-①+⑥)	364,294	-	365,317	363,082	
使用料減免割合(%) (④÷(②+④+⑦))	33.7	-	35.2	38.9		建替費用等も含めた1年当 りの市総負担額(⑫+⑬)	537,261	-	538,284	536,049	

団体利用 及び 自主事業における延利用者数・実利用者数(人)

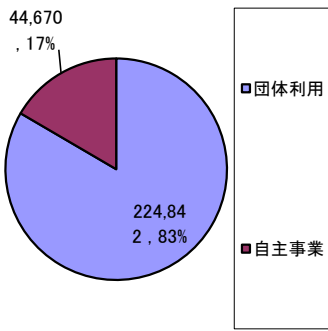
① 延利用者数 269,512 人 ② 実利用者数 155,983 人 ①/② 平均利用回 1.7 回



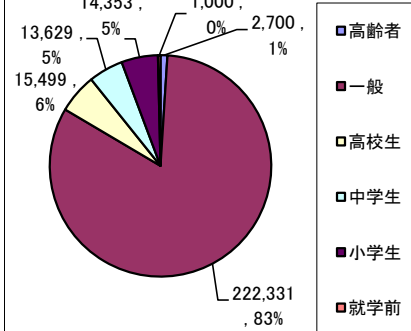
団体利用における内容(人)



利用形態



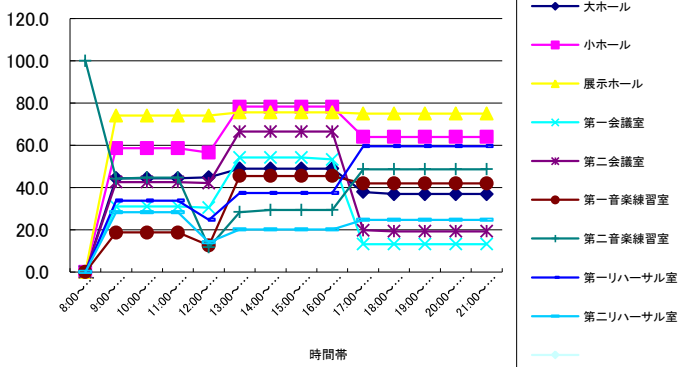
利用者の内訳



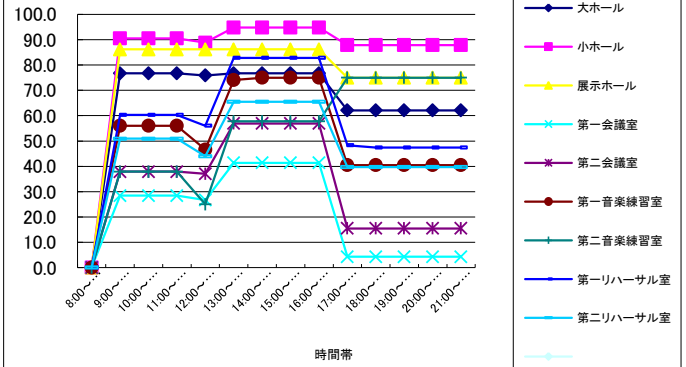
No	事業内容	利用者数	回数	平均利用者
1	集会(会議・講演・懇親)	55,353	376	147
2	文化活動(茶道・囲碁・工作・手芸・和裁・・・)	22,801	34	671
3	音楽(公演・合唱・詩吟・ロックンロール・・・)	134,949	717	188
4	スポーツ(卓球・ダンス・体操・太極拳・・・)	6,802	162	42
5	保育			-
6	その他	4,937	22	224
合計		224,842	1,311	1,272

稼働率

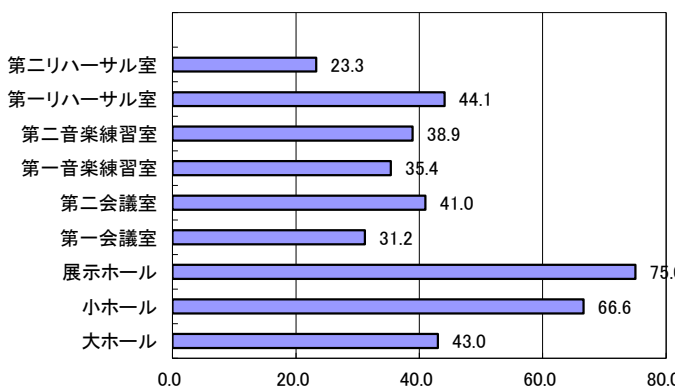
平日(時間帯別) 稼働率(%)



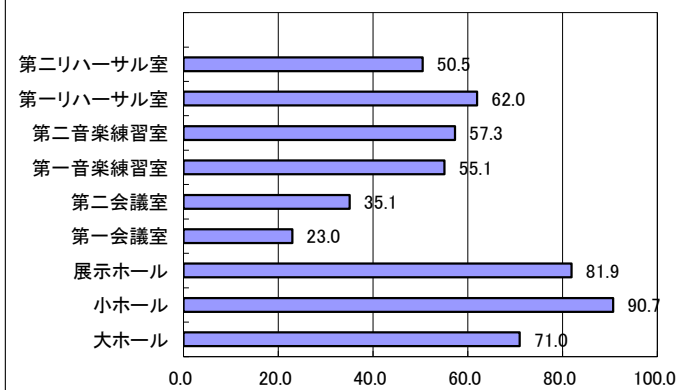
土日祝(時間帯別) 稼働率(%)



平日(年間平均) 稼働率(%)



土日祝(年間平均) 稼働率(%)



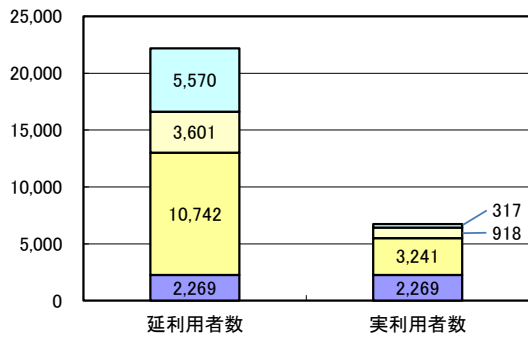
施設基本情報シート

施設番号	520				利用用途別分類	ホール					
施設名称	浜民文化会館				利用圏域別分類	旧市村圏域(旧玉山)					
住所	玉山区浜生字鶴塚55番地				外観						
所管課	文化国際室										
開設年月日	平成07年6月4日										
運営形態(指定管理者)	指定管理者										
指定管理等契約期間	平成21年4月1日～平成26年3月31日										
指定管理者等名称	財団法人盛岡市文化振興事業団				内部						
設置根拠法令											
設置条例	盛岡市文化会館条例										
開館時間	9時～21時30分										
休館日	毎週月曜日(祝日を除く)										
設置目的	盛岡市における文化の振興を図ることにより、市民の心豊かな生活の実現に資することを目的とする。				主な利用者/備考	音楽、舞踊、美術ほか文化団体					
利用情報	(区分・単位)	平成23年度	前年比%	平成22年度	平成21年度	土地情報	土地面積	25,369.16㎡	現況地目	宅地	
	延利用者数(人)	23,612	128.8	18,336	17,396		土地所有形態	市有	借受面積		
	開館日数(日)	307	99.7	308	307		複合施設の有無	有	浜民公民館, 浜民図書館		
	1日当たり利用者数(人)	76.9	129.2	59.5	56.7		用途地域	市街化調整区域			
	稼働率(%) (面積加重平均)	28.4	-	-	-	建物情報	総延床面積	2,737.24㎡	築年数(主たる建物)	16年	
	面積当たり利用量 (人・台・戸/㎡)	8.6	-	-	-		建物所有状況	市有	未利用スペース	-	
	利用量当たりの市総負担額 (円/人・台・戸)	3,516	-	-	-		耐震診断(主たる建物)	新耐震	耐震補強(主たる建物)	新耐震	
	園児・児童・生徒数(人)	-	-	-	-		階数・構造(主たる建物)	地上1階・鉄筋コンクリート造			
	入居戸数(戸)・貸出冊数(冊)	-	-	-	-		建替費用(千円)	922,651			
事務取扱件数(件)	-	-	-	-	建替費用等の1年当たりコスト(千円)⑬	21,254					
収入	(区分・単位)	平成23年度		平成22年度	平成21年度	支出	(区分・単位)	平成23年度		平成22年度	平成21年度
		千円	構成比%	千円	千円			千円	構成比%	千円	千円
	市の収入計① (②+③)	0	0.0	0	0		市の支出計⑨ (指定管理料除く)	3,390	9.2	3,290	3,291
	使用料(減免後)②	0	0.0	0	0		施設のコスト	0	0.0	0	0
	その他③	0	0.0	0	0		事業のコスト	132	0.4	32	33
	《参考》 使用料減免額④	0	0.0	0	0		人に係るコスト	3,258	8.9	3,258	3,258
	指定管理者の収入計⑤	64,179	100.0	63,763	62,367		指定管理者の支出計⑩	33,341	90.8	33,169	33,219
	指定管理料⑥	58,386	91.0	57,345	56,023		施設のコスト	27,417	74.6	26,357	26,683
	利用料金収入⑦	2,209	3.4	1,903	1,470		自主事業以外のコスト	0	0.0	0	0
	自主事業収入	1,210	1.9	1,750	1,852		自主事業のコスト	3,082	8.4	4,035	3,811
その他収入	2,374	3.7	2,765	3,022	人に係るコスト	2,842	7.7	2,777	2,725		
収入合計⑧	64,179	100.0	63,763	62,367	支出合計⑪	36,731	100.0	36,459	36,510		
指定管理者の収支差引 (⑤-⑩)	30,838	-	30,594	29,148							
使用料等の収入が支出合計に 占める割合[(①+(⑤-⑥))/⑪]	15.8	-	17.6	17.4	市負担	単年度市負担額⑫ (⑨-①+⑥)	61,776	-	60,635	59,314	
使用料減免割合(%) (④÷(②+④+⑦))	0.0	-	0.0	0.0		建替費用等も含めた1年当 たりの市総負担額(⑫+⑬)	83,030	-	81,889	80,568	

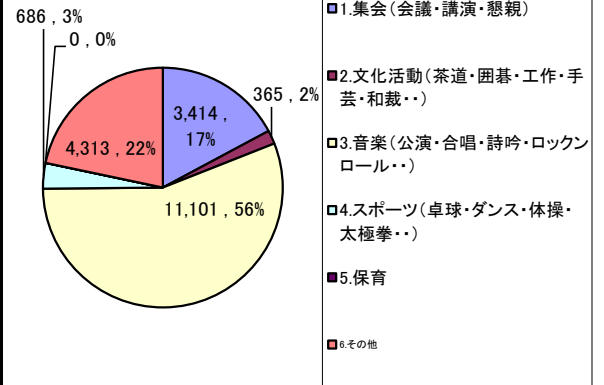
団体利用 及び 自主事業における延利用者数・実利用者数(人)

団体利用における内容(人)

① 延利用者数 22,182 人 ② 実利用者数 6,745 人 ①/② 平均利用回 3.3 回

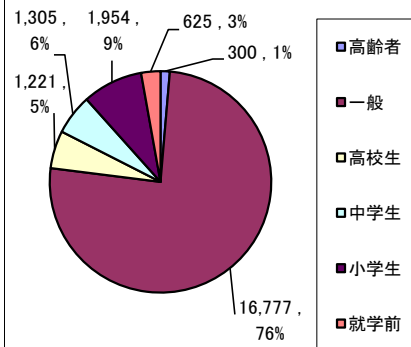
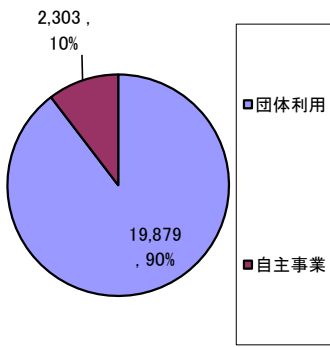


- 10回以上利用
- 6～9回利用
- 2～5回利用
- 1回利用



利用形態

利用者の内訳

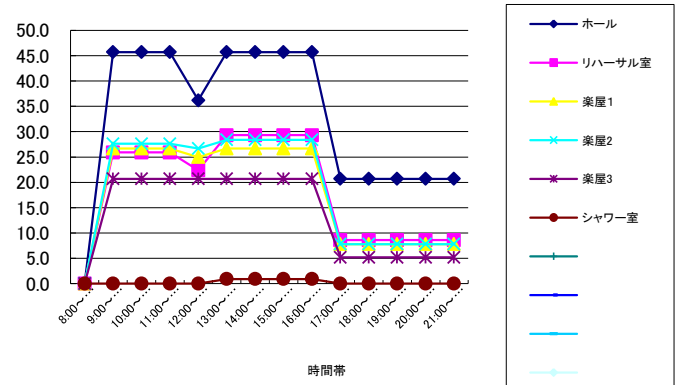
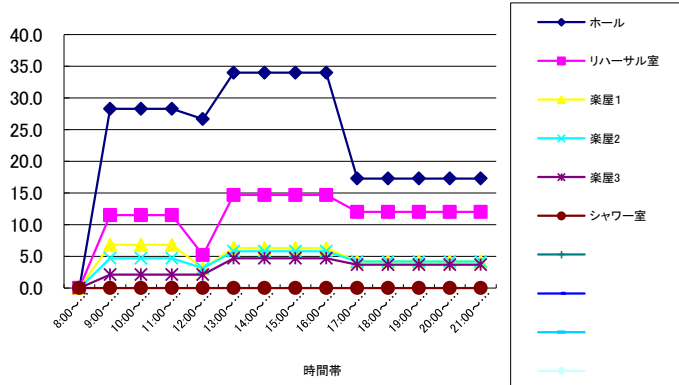


No	事業内容	利用者数	回数	平均利用者
1	集会(会議・講演・懇親)	3,414	31	110
2	文化活動(茶道・囲碁・工作・手芸・和裁・)	365	5	73
3	音楽(公演・合唱・詩吟・ロックンロール・)	11,101	184	60
4	スポーツ(卓球・ダンス・体操・太極拳・)	686	27	25
5	保育			-
6	その他	4,313	49	88
合計		19,879	296	357

稼働率

平日(時間帯別) 稼働率 (%)

土日祝(時間帯別) 稼働率 (%)



平日(年間平均) 稼働率 (%)

土日祝(年間平均) 稼働率 (%)

