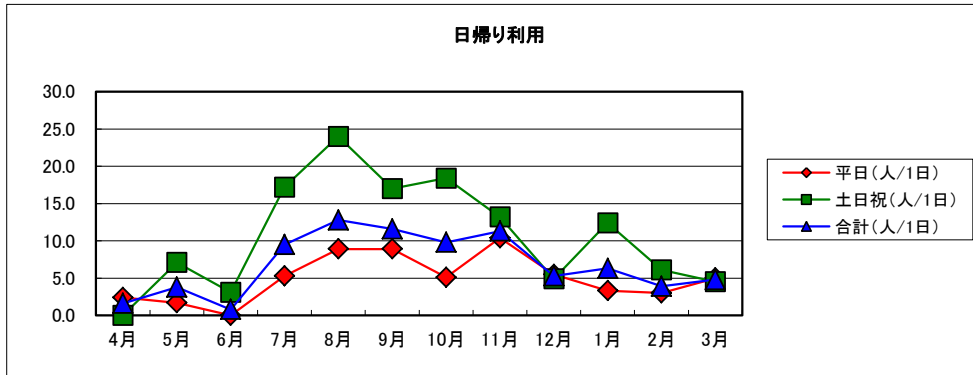


施設カルテ  
施設基本情報シート

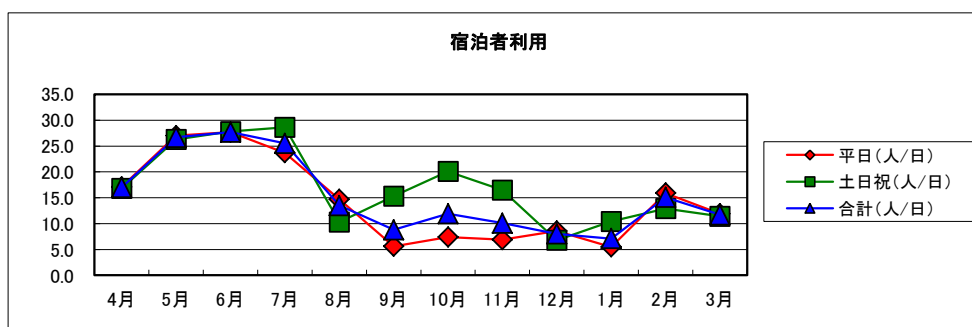
平成24年度

施設番号	352				利用用途別分類	宿泊施設					
施設名称	都南サイクリングターミナル				利用圏域別分類	全市圏域					
住所	湯沢 1地割1番地41				外観						
所管課	企業立地雇用課										
開設年月日	昭和59年4月28日										
運営形態(指定管理者)	指定管理者										
指定管理等契約期間	平成21年4月1日～平成26年3月31日										
指定管理者等名称	財団法人盛岡市都南自治振興公社				内部						
設置根拠法令											
設置条例	盛岡市サイクリングターミナル条例										
開館時間											
休館日											
設置目的	自転車を貸し付け、及び宿泊、集会等のための施設を提供することにより、市民の体力の増進及び青少年の健全育成を図り、もってスポーツの振興に寄与するため(盛岡市サイクリングターミナル条例第2条)				主な利用者/備考	学生やビジネスマン					
利用情報	(区分・単位)	平成23年度	前年比%	平成22年度	平成21年度	土地情報	土地面積	2,369.94㎡	現況地目	山林	
	延利用者数(人)	7,996	99.2	8,061	8,617		土地所有形態	市有	借受面積		
	開館日数(日)	360	100.6	358	358		複合施設の有無	無			
	1日当たり利用者数(人)	22.2	98.6	22.5	24.1		用途地域	市街化調整区域			
	稼働率(%) (面積加重平均)	47.2	-	-	-	建物情報	総延床面積	1,254.22㎡	築年数(主たる建物)	28年	
	面積当たり利用量 (人・台・戸/㎡)	6.4	-	-	-		建物所有状況	市有	未利用スペース	-	
	利用量当たりの市総負担額 (円/人・台・戸)	4,285	-	-	-		耐震診断(主たる建物)	新耐震	耐震補強(主たる建物)	新耐震	
	園児・児童・生徒数(人)	-	-	-	-		階数・構造(主たる建物)	地上2階・鉄骨造・亜鉛引鋼板			
	入居戸数(戸)・貸出冊数(冊)	-	-	-	-		建替費用(千円)	301,013			
	事務取扱件数(件)	-	-	-	-		建替費用等の1年当たりコスト(千円)⑬	6,518			
		平成23年度		平成22年度	平成21年度				平成23年度	平成22年度	平成21年度
		千円	構成比%	千円	千円			千円	構成比%	千円	千円
収入	市の収入計① (②+③)	0	0.0	0	0	支出	市の支出計⑨ (指定管理料除く)	880	2.0	0	0
	使用料(減免後)②	0	0.0	0	0		施設のコスト	880	2.0	0	0
	その他③	0	0.0	0	0		事業のコスト	0	0.0	0	0
	《参考》 使用料減免額④	0	0.0	0	0		人に係るコスト	0	0.0	0	0
	指定管理者の収入計⑤	42,069	100.0	41,657	40,318		指定管理者の支出計⑩	42,357	98.0	39,639	37,424
	指定管理料⑥	26,865	63.9	26,780	26,865		施設のコスト	17,067	39.5	14,221	11,553
	利用料金収入⑦	15,181	36.1	12,891	13,421		自主事業以外のコスト	13,045	30.2	11,362	11,245
	自主事業収入	22	0.1	41	32		自主事業のコスト	177	0.4	244	251
	その他収入	1	0.0	1,945	0		人に係るコスト	12,068	27.9	13,812	14,375
	収入合計⑧	42,069	100.0	41,657	40,318		支出合計⑪	43,237	100.0	39,639	37,424
指定管理者の収支差引 (⑤-⑩)	△ 288	-	2,018	2,894	市負担	単年度市負担額⑫ (⑨-①+⑥)	27,745	-	26,780	26,865	
使用料等の収入が支出合計に 占める割合[(①+(⑤-⑥))/⑪]	35.2	-	37.5	35.9	建替費用等も含めた1年当 りの市総負担額(⑫+⑬)	34,263	-	33,298	33,383		
使用料減免割合(%) (④÷(②+④+⑦))	0.0	-	0.0	0.0							

日帰り利用者												
平成23年度	4月	5月	6月	7月	8月	9月	10月	11月	12月	1月	2月	3月
年間利用者数(人)	47	118	25	295	397	347	303	339	149	175	113	150
平日の年間利用者数(人)	47	33		106	205	177	101	207	105	63	64	105
土日祝の年間利用者数(人)		85	25	189	192	170	202	132	44	112	49	45
平日(人/1日)	2.4	1.7		5.3	8.9	8.9	5.1	10.4	5.5	3.3	3.0	5.0
土日祝(人/1日)		7.1	3.1	17.2	24.0	17.0	18.4	13.2	4.9	12.4	6.1	4.5
合計(人/1日)	1.6	3.8	0.8	9.5	12.8	11.6	9.8	11.3	5.3	6.3	3.9	4.8



宿泊利用者													
平成23年度	4月	5月	6月	7月	8月	9月	10月	11月	12月	1月	2月	3月	
宿泊者数	年間利用者数(人)	510	828	832	789	419	264	369	303	225	198	437	364
	平日の年間利用者数(人)	342	513	610	474	337	111	148	138	164	104	334	250
	土日祝の年間利用者数(人)	168	315	222	315	82	153	221	165	61	94	103	114
	平日(人/日)	17.1	27.0	27.7	23.7	14.7	5.6	7.4	6.9	8.6	5.5	15.9	11.9
	土日祝(人/日)	16.8	26.3	27.8	28.6	10.3	15.3	20.1	16.5	6.8	10.4	12.9	11.4
	合計(人/日)	17.0	26.7	27.7	25.5	13.5	8.8	11.9	10.1	8.0	7.1	15.1	11.7
宿泊室数	宿泊室数	167	282	312	384	174	155	174	173	161	129	227	212
	平日の宿泊室数	118	179	229	241	138	88	95	101	121	85	177	151
	土日祝の宿泊室数	49	103	83	143	36	67	79	72	40	44	50	61
宿泊可能室数	宿泊室数	450	465	450	465	465	450	465	450	420	420	435	465
	平日の宿泊室数	300	285	330	300	345	300	300	300	285	285	315	315
	土日祝の宿泊室数	150	180	120	165	120	150	165	150	135	135	120	150
稼働率	平日(%)	39.3	62.8	69.4	80.3	40.0	29.3	31.7	33.7	42.5	29.8	56.2	47.9
	土日祝(%)	32.7	57.2	69.2	86.7	30.0	44.7	47.9	48.0	29.6	32.6	41.7	40.7
	合計(%)	36.0	60.0	69.3	83.5	35.0	37.0	39.8	40.8	36.0	31.2	48.9	44.3

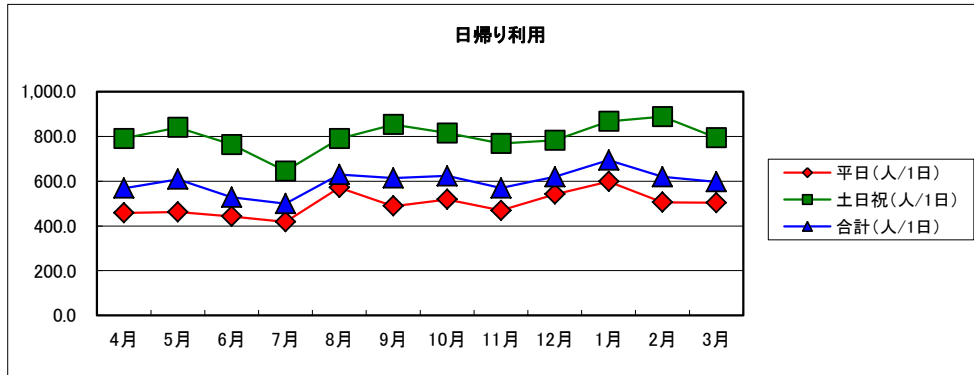


施設カルテ  
施設基本情報シート

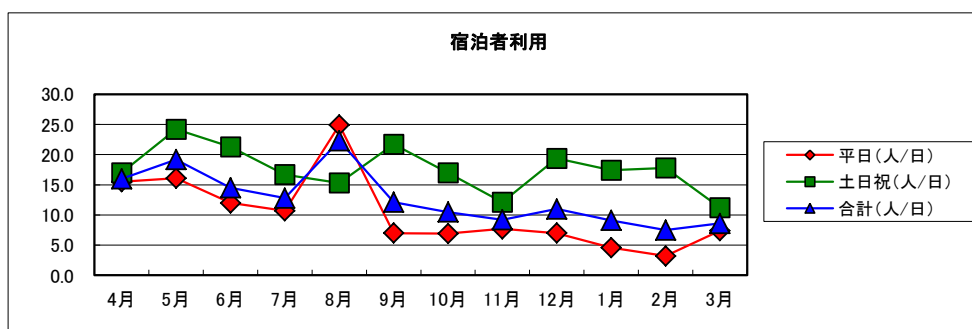
平成24年度

施設番号	408				利用用途別分類	宿泊施設					
施設名称	総合交流ターミナル				利用圏域別分類	全市圏域					
住所	玉山区下田字生出893番地11				外観						
所管課	玉山総合事務所産業振興課										
開設年月日	平成10年4月1日										
運営形態(指定管理者)	指定管理者										
指定管理等契約期間	平成21年4月1日～平成26年3月31日										
指定管理者等名称	たまやま振興株式会社				内部						
設置根拠法令											
設置条例	盛岡市総合ターミナル条例										
開館時間											
休館日											
設置目的	農村資源を活用した都市との交流を促進し、地域の活性化を図るとともに市民の保健及び休養と交流の場を提供する。				主な利用者／備考	住民(都市生活者・農村生活者)/観光客/グリーンツーリズム参加者/貸し農園利用者					
利用情報	(区分・単位)	平成23年度	前年比%	平成22年度	平成21年度	土地面積	71,345.00㎡	現況地目	雑種地		
	延利用者数(人)	220,690	102.1	216,159	240,104	土地所有形態	市有	借受面積			
	開館日数(日)	362	102.8	352	362	複合施設の有無	無				
	1日当たり利用者数(人)	609.6	99.3	614.1	663.3	用途地域	市街化調整区域				
	稼働率(%) (面積加重平均)	30.5	-	-	-	総延床面積	3,012.17㎡	築年数(主たる建物)	13年		
	面積当たり利用量 (人・台・戸/㎡)	73.3	-	-	-	建物所有状況	市有	未利用スペース	-		
	利用量当たりの市総負担額 (円/人・台・戸)	103	-	-	-	耐震診断(主たる建物)	新耐震	耐震補強(主たる建物)	新耐震		
	園児・児童・生徒数(人)		-			階数・構造(主たる建物)	地上2階・木造・亜鉛引鋼板				
	入居戸数(戸)・貸出冊数(冊)		-			建替費用(千円)	711,213				
	事務取扱件数(件)		-			建替費用等の1年当たりコスト(千円)⑬	15,422				
収入	(区分・単位)	平成23年度		平成22年度	平成21年度	支出	(区分・単位)	平成23年度		平成22年度	平成21年度
		千円	構成比%	千円	千円			千円	構成比%	千円	千円
	市の収入計① (②+③)	3,952	2.9	3,952	2,536		市の支出計⑨ (指定管理料除く)	6,019	5.9	5,768	2,586
	使用料(減免後)②	0	0.0	0	0		施設のコスト	2,067	2.0	1,816	50
	その他③	3,952	2.9	3,952	2,536		事業のコスト	3,952	3.9	3,952	2,536
	《参考》 使用料減免額④	0	0.0	0	0		人に係るコスト	0	0.0	0	0
	指定管理者の収入計⑤	132,954	97.1	121,960	136,443		指定管理者の支出計⑩	96,272	94.1	100,497	100,872
	指定管理料⑥	5,302	3.9	0	0		施設のコスト	40,724	39.8	37,915	37,411
	利用料金収入⑦	127,652	93.2	121,960	136,443		自主事業以外のコスト	0	0.0	0	0
	自主事業収入	0	0.0	0	0		自主事業のコスト	0	0.0	0	0
その他収入	0	0.0	0	0	人に係るコスト	55,548	54.3	62,582	63,461		
収入合計⑧	136,906	100.0	125,912	138,979	支出合計⑪	102,291	100.0	106,265	103,458		
指定管理者の収支差引 (⑤-⑩)	36,682	-	21,463	35,571	市負担	単年度市負担額⑫ (⑨-①+⑥)	7,369	-	1,816	50	
使用料等の収入が支出合計に 占める割合[(①+(⑤-⑥))/⑪]	128.7	-	118.5	134.3	建替費用等も含めた1年当 りの市総負担額(⑫+⑬)	22,791	-	17,238	15,472		
使用料減免割合(%) (④÷(②+④+⑦))	0.0	-	0.0	0.0							

日帰り利用者												
平成23年度	4月	5月	6月	7月	8月	9月	10月	11月	12月	1月	2月	3月
年間利用者数(人)	17,061	18,871	15,850	15,465	18,881	17,815	19,330	17,067	19,197	21,507	16,715	18,519
平日の年間利用者数(人)	9,154	8,791	9,741	8,371	12,560	9,282	10,363	9,376	11,367	11,964	9,607	10,582
土日祝の年間利用者数(人)	7,907	10,080	6,109	7,094	6,321	8,533	8,967	7,691	7,830	9,543	7,108	7,937
平日(人/1日)	457.7	462.7	442.8	418.6	570.9	488.5	518.2	468.8	541.3	598.2	505.6	503.9
土日祝(人/1日)	790.7	840.0	763.6	644.9	790.1	853.3	815.2	769.1	783.0	867.5	888.5	793.7
合計(人/1日)	568.7	608.7	528.3	498.9	629.4	614.3	623.5	568.9	619.3	693.8	619.1	597.4



宿泊利用者													
平成23年度	4月	5月	6月	7月	8月	9月	10月	11月	12月	1月	2月	3月	
宿泊者数	年間利用者数(人)	479	596	434	397	669	350	325	275	341	282	202	267
	平日の年間利用者数(人)	309	306	264	213	547	133	138	154	147	91	60	155
	土日祝の年間利用者数(人)	170	290	170	184	122	217	187	121	194	191	142	112
	平日(人/日)	15.5	16.1	12.0	10.7	24.9	7.0	6.9	7.7	7.0	4.6	3.2	7.4
	土日祝(人/日)	17.0	24.2	21.3	16.7	15.3	21.7	17.0	12.1	19.4	17.4	17.8	11.2
	合計(人/日)	16.0	19.2	14.5	12.8	22.3	12.1	10.5	9.2	11.0	9.1	7.5	8.6
宿泊室数	宿泊室数	188	242	196	177	241	172	150	133	137	133	96	125
	平日の宿泊室数	132	139	131	108	195	83	81	81	72	69	44	78
	土日祝の宿泊室数	56	103	65	69	46	89	69	52	65	64	52	47
宿泊可能室数	宿泊室数	540	558	540	558	540	522	558	540	558	558	486	558
	平日の宿泊室数	360	342	396	360	396	342	360	360	378	360	342	378
	土日祝の宿泊室数	180	216	144	198	144	180	198	180	180	198	144	180
稼働率	平日(%)	36.7	40.6	33.1	30.0	49.2	24.3	22.5	22.5	19.0	19.2	12.9	20.6
	土日祝(%)	31.1	47.7	45.1	34.8	31.9	49.4	34.8	28.9	36.1	32.3	36.1	26.1
	合計(%)	33.9	44.2	39.1	32.4	40.6	36.9	28.7	25.7	27.6	25.7	24.5	23.4

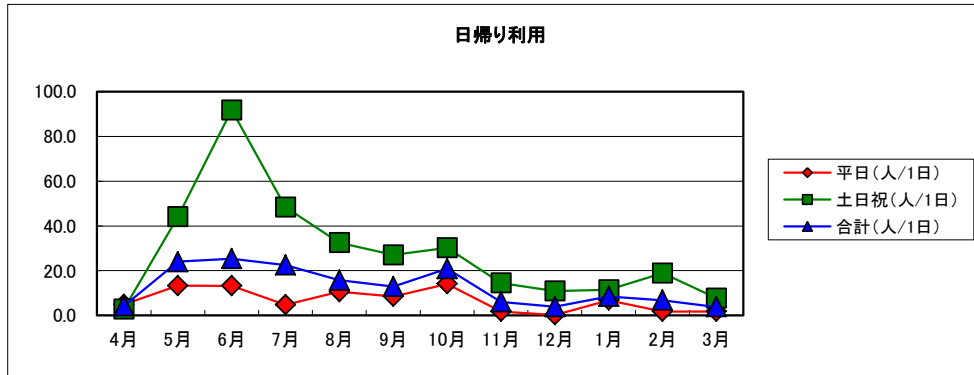


施設カルテ  
施設基本情報シート

平成24年度

施設番号	521				利用用途別分類	宿泊施設					
施設名称	区界高原少年自然の家				利用圏域別分類	全市圏域					
住所	宮古市区界 2地割111番地				外観						
所管課	生涯学習課										
開設年月日	昭和50年7月1日										
運営形態(指定管理者)	直営										
指定管理等契約期間											
指定管理者等名称					内部						
設置根拠法令											
設置条例	盛岡市少年自然の家条例										
開館時間											
休館日	月曜日										
設置目的	盛岡市少年自然の家条例第1条この条例は、自然環境の中での集団宿泊訓練及び野外活動を通じて健全な少年の育成を図るための施設(以下「少年自然の家」という。)の設置及び管理に関し必要な事項を定めるものとする。				主な利用者/備考	盛岡市、近隣市町村の小学生。					
利用情報	(区分・単位)	平成23年度	前年比%	平成22年度	平成21年度	土地情報	土地面積	1,655,804.81㎡	現況地目	山林	
	延利用者数(人)	18,826	103.1	18,267	20,073		土地所有形態	市有	借受面積		
	開館日数(日)	299	99.3	301	303		複合施設の有無	無			
	1日当たり利用者数(人)	63.0	103.7	60.7	66.2		用途地域	その他			
	稼働率(%) (面積加重平均)	8.4	-	-	-	建物情報	総延床面積	3,297.29㎡	築年数(主たる建物)	37年	
	面積当たり利用量 (人・台・戸/㎡)	5.7	-	-	-		建物所有状況	市有	未利用スペース	-	
	利用量当たりの市総負担額 (円/人・台・戸)	4,438	-	-	-		耐震診断(主たる建物)	診断対象外	耐震補強(主たる建物)	対象外	
	園児・児童・生徒数(人)	-	-	-	-		階数・構造(主たる建物)	地上2階・鉄筋コンクリート造			
	入居戸数(戸)・貸出冊数(冊)	-	-	-	-		建替費用(千円)	1,012,364			
	事務取扱件数(件)	-	-	-	-		建替費用等の1年当たりコスト(千円)⑬	23,835			
収入	(区分・単位)	平成23年度		平成22年度	平成21年度	支出	(区分・単位)	平成23年度		平成22年度	平成21年度
		千円	構成比%	千円	千円			千円	構成比%	千円	千円
	市の収入計① (②+③)	81	100.0	545	15		市の支出計⑨ (指定管理料除く)	61,029	100.0	60,445	62,325
	使用料(減免後)②	0	0.0	0	0		施設のコスト	11,680	19.1	11,165	12,972
	その他③	81	100.0	545	15		事業のコスト	624	1.0	555	628
	《参考》 使用料減免額④	0	0.0	0	0		人に係るコスト	48,725	79.8	48,725	48,725
	指定管理者の収入計⑤	0	0.0	0	0		指定管理者の支出計⑩	0	0.0	0	0
	指定管理料⑥	0	0.0	0	0		施設のコスト	0	0.0	0	0
	利用料金収入⑦	0	0.0	0	0		自主事業以外のコスト	0	0.0	0	0
	自主事業収入	0	0.0	0	0		自主事業のコスト	0	0.0	0	0
その他収入	0	0.0	0	0	人に係るコスト	0	0.0	0	0		
収入合計⑧	81	100.0	545	15	支出合計⑪	61,029	100.0	60,445	62,325		
指定管理者の収支差引 (⑤-⑩)	0	-	0	0							
使用料等の収入が支出合計に占める割合[(①+(⑤-⑥))/⑪]	0.1	-	0.9	0.0	市負担	単年度市負担額⑫ (⑨-①+⑥)	60,948	-	59,900	62,310	
使用料減免割合(%) (④÷(②+④+⑦))	-	-	-	-		建替費用等も含めた1年当たりの市総負担額(⑫+⑬)	84,783	-	83,735	86,145	

日帰り利用者												
平成23年度	4月	5月	6月	7月	8月	9月	10月	11月	12月	1月	2月	3月
年間利用者数(人)	104	553	658	607	407	323	544	144	90	205	162	99
平日の年間利用者数(人)	79	200	291	75	212	161	212	28	3	102	30	30
土日祝の年間利用者数(人)	25	353	367	532	195	162	332	116	87	103	132	69
平日(人/1日)	4.9	13.3	13.2	4.7	10.6	8.5	14.1	1.8	0.2	6.8	1.8	1.8
土日祝(人/1日)	2.8	44.1	91.8	48.4	32.5	27.0	30.2	14.5	10.9	11.4	18.9	7.7
合計(人/1日)	4.2	24.0	25.3	22.5	15.7	12.9	20.9	6.0	3.9	8.5	6.8	3.8



宿泊利用者												
平成23年度	4月	5月	6月	7月	8月	9月	10月	11月	12月	1月	2月	3月
宿泊者数	年間利用者数(人)		893	4,093	2,254	1,465	3,296	1,068	74	497	484	806
	平日の年間利用者数(人)		893	4,093	1,776	1,241	3,176	336		59	27	84
	土日祝の年間利用者数(人)				478	224	120	732	74	438	457	722
	平日(人/日)		59.5	186.0	111.0	62.1	167.2	22.4		3.9	1.6	4.9
	土日祝(人/日)				43.5	37.3	20.0	66.5	9.3	48.7	65.3	80.2
	合計(人/日)		38.8	157.4	83.5	56.3	131.8	41.1	3.1	20.7	20.2	31.0
宿泊室数	宿泊室数		72	465	233	192	364	85	10	57	44	76
	平日の宿泊室数		72	465	187	165	347	31		18		25
	土日祝の宿泊室数				46	27	17	54	10	39	44	51
宿泊可能室数	宿泊室数	1,600	1,472	1,664	1,728	1,664	1,600	1,664	1,536	1,472	1,536	1,664
	平日の宿泊室数	1,024	960	1,408	1,024	1,280	1,216	960	1,024	960	1,088	1,088
	土日祝の宿泊室数	576	512	256	704	384	384	704	512	512	576	576
稼働率	平日(%)	0.0	7.5	33.0	18.3	12.9	28.5	3.2	0.0	0.0	1.9	2.3
	土日祝(%)	0.0	0.0	0.0	6.5	7.0	4.4	7.7	2.0	0.0	6.8	8.9
	合計(%)	0.0	3.8	16.5	12.4	10.0	16.5	5.4	1.0	0.0	4.3	5.6

