

復興支援学生寮を知っていますか？



「復興支援学生寮」は、東日本大震災又は平成28年台風第10号により被災した市町村出身で、進学のために盛岡市へ転入してくる学生のみなさんのためのシェアハウス(共同住宅)です！

盛岡市の復興推進の拠点施設である「もりおか復興推進しえあハート村」に設置され、現在は4人の学生が入居しています。

●入居対象者

- ・ 東日本大震災又は平成28年台風第10号により被災した市町村出身で、高校を卒業して大学・専門学校等へ進学のために盛岡市へ転入してくる方
 - ・ 被災地の復興に関心を持ち、貢献しようとする意思のある方
- ※ 事業終了のため、入居期間は最長で1年間(令和6年4月1日～令和7年3月31日)となります。

●家賃・設備等について

- ・ 家賃及び敷金は無料です。
- ・ 鍵付きの個室を完備しています。
- ・ 食事は各自でご用意ください。
- ・ 電気・ガス・水道代等は入居者で折半の上、自己負担となります。
- ・ 冷蔵庫・電子レンジ・洗濯機・電気炊飯器などの共同で使用する家具・電化製品は備え付けのものがああります。各人で利用する家具・家財は各自ご用意ください。
- ・ 入居者の相談や建物の管理を行うための支援員が日中駐在します。
- ・ 駐車場あり(台数限定)

●申込受付期間

令和6年3月15日(金)17時まで

●入居の内定について

令和6年3月22日(金)までに連絡します。

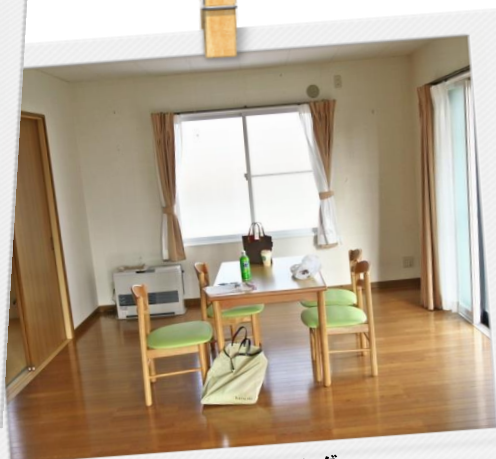
- ※ 申込者多数の場合、被災状況や生活困窮度合いなどを勘案し、市において入居者を決定させていただきます。



盛岡タカヤアリーナ(市アイスアリーナ)のすぐ裏！スーパーも近くにあって便利♪



シェアハウスでの新しい学生生活を始めてみませんか？お気軽にお問い合わせ下さい！



広くて綺麗なリビングダイニング。皆でワイワイ騒ぐもよし！ひとりでゆっくりお茶するもよし！



もちろんお風呂とトイレは別々！



支援員さんとの『ごはんの会』。皆で楽しくお食事会です☆

- ・復興支援学生寮へのアクセス
- ・各種問合せ先

裏面へ



【しえあハート村へのアクセス】

- ・盛岡駅東口バスターミナル 10 番バス停 盛南ループ 200 下川原先回り【左回り】乗車
↓
- ・「総合プール前」下車後、徒歩約5分

【問い合わせ先】

<入居者募集・申込方法などについて>

盛岡市役所 総務部 危機管理防災課

Tel:019-613-8386 E-mail:kikikanri@city.morioka.iwate.jp

HP: https://www.city.morioka.iwate.jp/kurashi/anzen_anshin/shinsai/hisaishashien/1022007.html



<見学申込・生活環境などについて>

盛岡市復興支援学生寮（しえあハート村）

Tel:019-601-5043 E-mail:share.mori@gmail.com

HP: <http://www.s-h-v.org/>

