

# 仕事と育児・介護の 両立支援プログラム

## 活 用 の 御 案 内

市ホームページで  
公開中！

人口減少による労働力不足など社会の大きな変化に直面している今、組織が必要な人材を確保しながら、生産性を高め持続的な成長を実現するためには、誰もが仕事と生活を両立しながら、意欲と能力を存分に発揮できるような「誰もが活躍できる職場づくり」が欠かせません。

盛岡市では、男女ともに今後急増することが見込まれる「仕事と育児・介護の両立」を組織として支援するため、市職員用手引きとして「両立支援プログラム」を作成しましたが、この取組を市内全域に広げるため、一般事業主の皆様や働く皆様にも参考にしていただけるよう、このたび市ホームページで一般公開することといたしました。

「働き方改革」「ワーク・ライフ・バランス」「女性活躍・男性の家庭生活への参画」「介護離職対応」など、現代の職場における多くの課題に対応する一助となれば幸いです。

### ①こんな方へオススメ

#### ☑事業主・管理職の方へ

- ・育児や介護に直面した人がいるとき
- ・両立支援のポイントを知りたいとき
- ・組織マネジメントの参考にしたいとき

#### ☑働く方へ

- ・「仕事と育児や介護の両立」に直面した/するかもしれないとき
- ・実際の体験談が知りたいとき
- ・同僚を支援したいとき

### ②オススメポイント

育児・介護の両立支援の取組に必要な次の視点を掲載しています。

#### ☑両立支援の

- 「ポイント」と「具体的な取組」
- ☑本人が「抱えがちな不安と支援のコツ」
- ☑リアルな実状がわかる「実際の体験談」
- ☑両立支援に役立つ公的サービスの概要（介護編）

### ③入手＆活用方法 ～自由にご利用いただけます！

#### ☑盛岡市ホームページで公開中！自由にダウンロードしてお使いください。

(<http://www.city.morioka.iwate.jp/kurashi/shiminkatsudo/sankaku/1023119.html>)  
(盛岡市トップページ>広報ID「1023119」で検索、又は右のQRコード)

#### ☑事業所内での研修や、実際の取組の参考にしてください。

(※このプログラムは盛岡市職員用の手引きとして作成しているため、休暇休業制度など一部市職員向けの内容となっている箇所があります。)



裏面に続きます←



■発行/盛岡市

■お問合せ先/ 盛岡市 市民部 市民協働推進課 男女共同参画推進室

(TEL直通 019-626-7525 メール [djs@city.morioka.iwate.jp](mailto:djs@city.morioka.iwate.jp))

# 両立支援プログラムの概要

～「誰もが活躍できる」職場づくりのために～

## 「仕事と育児」の両立支援プログラム（平成29年7月策定/55ページ）



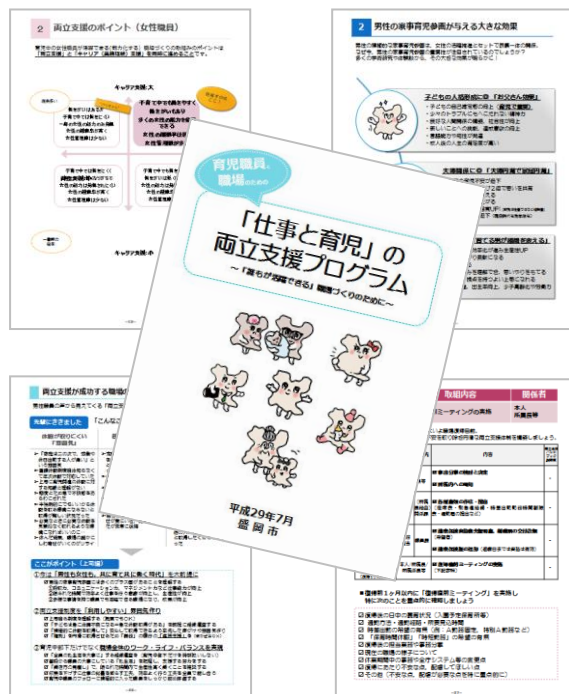
【主な内容】

### 1 両立支援とは

- ・なぜ今「仕事と育児」の両立支援が必要なのか
- ・両立支援に取り組むメリット
- ・「働き方工程表」の使い方

### 2 両立支援プログラム（女性職員編・男性職員編）

- ・仕事と育児の両立をめぐる課題と目指す姿
- ・育児中の女性職員「戦力化」のポイント
- ・男性の家事育児参画が与える大きな効果
- ・両立支援のポイント  
（妊娠確定から職場復帰後まで）
- ・職場の風土づくりのコツ
- ・具体的な言葉がけの例（OK/NGワード）
- ・本人の心構えとは
- ・「育児先輩職員（男女）」の体験談



## 「仕事と介護」の両立支援プログラム（平成30年2月策定/43ページ）



【主な内容】

### 1 両立支援とは

- ・なぜ今「仕事と介護」の両立支援が必要なのか
- ・介護離職のデメリット（本人編・組織編）
- ・働き方改革で備えを！（よくある質問等）

### 2 両立支援プログラム

- ・介護の制度を知る 想定してみる  
（職場の両立支援制度・困ったら地域包括支援センターへ・介護サービス利用の流れ・介護サービスの種類等）
- ・両立体制を整える  
（両立支援のポイント/組織編・本人編）
- ・両立支援と活躍支援  
（所属長が取り組むポイント・持続可能な職場づくりのための働き方改革実践例）
- ・「介護先輩職員」の体験談

