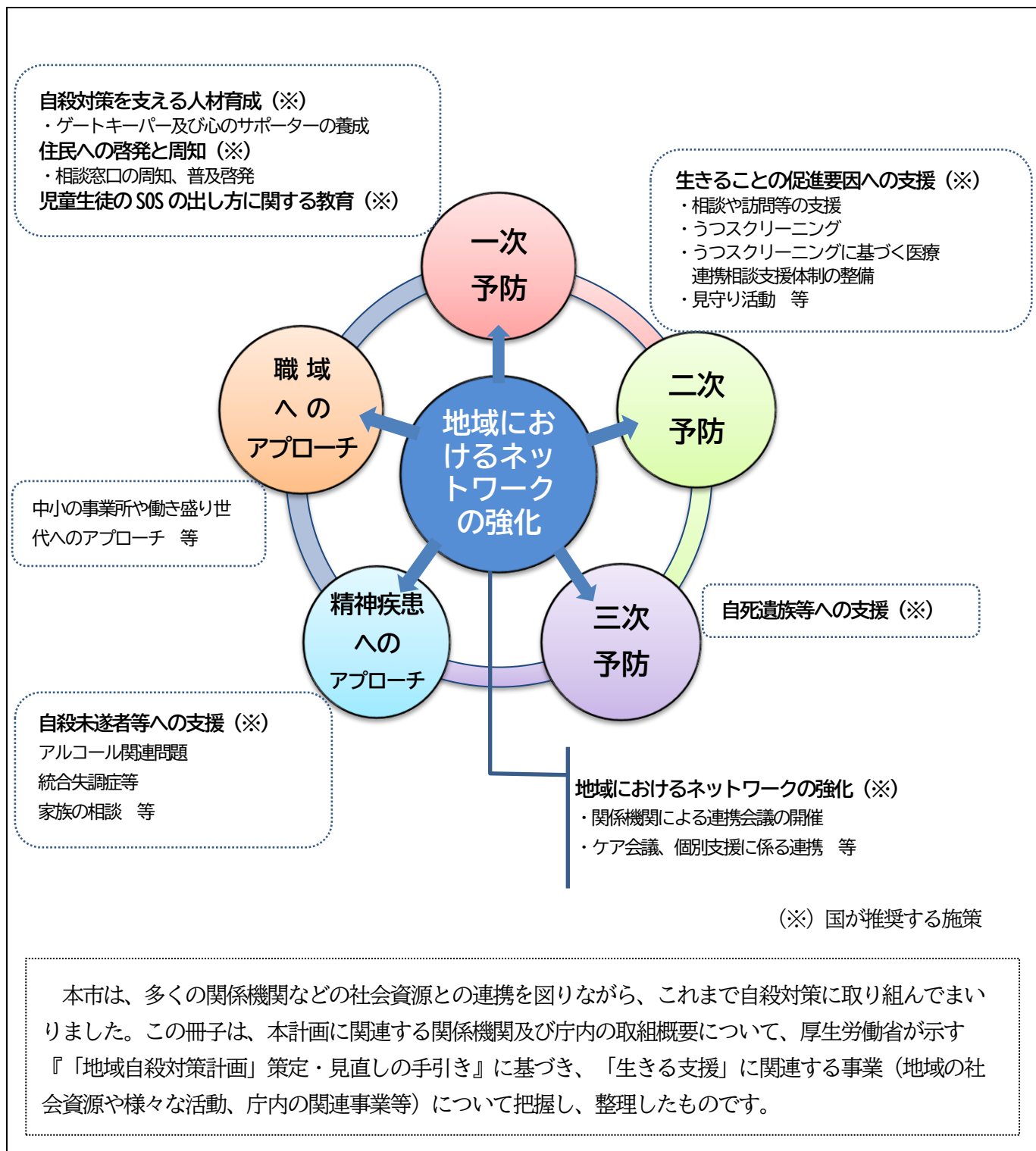


## 第2次盛岡市自殺対策推進計画（別冊）

### 「基本施策における具体的な取組・関連施策」



令和8年4月発行

# 目 次

## 「基本施策における具体的な取組み・関連施策」

1	地域におけるネットワークの強化	P3
2	一次予防（住民全体へのアプローチ）	P6
3	二次予防（ハイリスク者へのアプローチ）	P11
4	三次予防（自死遺族へのアプローチ）	P17
5	精神疾患へのアプローチ	P18
6	職域へのアプローチ	P20

# 1 地域におけるネットワークの強化

施策対象等	庁内関係課の事業	関係機関の事業
全体	<p><b>(盛岡市自殺対策推進実務者会議構成課 17 課)</b></p> <ul style="list-style-type: none"> <li>・盛岡市自殺対策実務者会議</li> <li>・孤独・孤立対策施策と連携・連動した取組の推進</li> </ul> <p><b>(健康増進課)</b></p> <ul style="list-style-type: none"> <li>・盛岡市自殺対策推進連絡会議</li> </ul> <p><b>(健康増進課・住民福祉課)</b></p> <ul style="list-style-type: none"> <li>・保健推進員協議会による会議等</li> </ul> <p><b>(生活福祉第一課)</b></p> <ul style="list-style-type: none"> <li>・盛岡市生活困窮者自立支援庁内連携会議</li> </ul> <p><b>(地域福祉課)</b></p> <ul style="list-style-type: none"> <li>・地域において支援を必要とする者の把握に関する協定</li> <li>・重層的支援体制整備事業</li> </ul> <p><b>(健康増進課・障がい福祉課)</b></p> <ul style="list-style-type: none"> <li>・精神障害にも対応した地域包括ケアシステムの構築推進</li> </ul> <p><b>(盛岡市立病院)</b></p> <ul style="list-style-type: none"> <li>・精神障がい者自立支援ネットワーク会議</li> </ul> <p><b>(消費生活センター)</b></p> <ul style="list-style-type: none"> <li>・盛岡市多重債務者包括的支援プログラム</li> </ul> <p><b>(危機管理防災課)</b></p> <ul style="list-style-type: none"> <li>・災害による被災者支援を想定したネットワーク構築</li> </ul> <p><b>(関係課)</b></p> <ul style="list-style-type: none"> <li>・関係機関との連携会議・ケア会議</li> <li>・重層的支援体制整備事業に係る会議への出席</li> </ul>	<p><b>(盛岡市自殺対策推進連絡会議関係機関・団体 23 機関)</b></p> <ul style="list-style-type: none"> <li>・盛岡市自殺対策推進連絡会議</li> <li>・孤独・孤立対策施策と連携・連動した取組の推進</li> <li>・関係機関との連携会議・ケア会議</li> </ul> <p><b>(盛岡市医師会)</b></p> <ul style="list-style-type: none"> <li>・関係機関会議への出席</li> </ul> <p><b>(盛岡薬剤師会)</b></p> <ul style="list-style-type: none"> <li>・岩手県精神保健福祉センター事業へ協力</li> <li>・盛岡市保健所の事業への協力</li> <li>・関係機関会議への出席</li> </ul> <p><b>(ライフライン事業者)</b></p> <ul style="list-style-type: none"> <li>・地域において支援を必要とする者の把握に関する協定</li> </ul> <p><b>(未来の風せいわ病院)</b></p> <ul style="list-style-type: none"> <li>・盛岡圏域自殺対策推進連絡会議へ委員派遣</li> <li>・市町との連携 (精神保健相談担当医師派遣)</li> <li>・各医療機関との連携</li> <li>・相談窓口案内(地域医療連携室ニュースレター)</li> <li>・盛岡市社協「重層的支援体制整備事業」に係る相談支援包括化推進員派遣</li> <li>・岩手県精神保健福祉連合会及び盛岡地域・精神保健家族支援研究会との連携構築</li> </ul> <p><b>(盛岡市民生児童委員連絡協議会)</b></p> <ul style="list-style-type: none"> <li>・自殺予防関係会議への出席</li> <li>・地域の町内会・自治会、民生児童委員、保健推進員等と協働した地域づくり</li> </ul> <p><b>(盛岡市保健推進員協議会)</b></p> <ul style="list-style-type: none"> <li>・各地区会で関係機関と連携、地域住民の情報収集等取り組める交流の場提供</li> <li>・地域の町内会・自治会、民生児童委員、保健推進員等と協働した地域づくり</li> </ul> <p><b>(盛岡市社会福祉協議会)</b></p> <ul style="list-style-type: none"> <li>・重層的支援体制整備事業に係るよりそい会議、支援会議の開催</li> </ul> <p><b>(社会福祉法人盛岡いのちの電話)</b></p> <ul style="list-style-type: none"> <li>・自殺予防対策関連会議等への出席及び連携</li> </ul> <p><b>(盛岡東警察署)</b></p> <ul style="list-style-type: none"> <li>・関係機関会議への出席</li> </ul>

# 1 地域におけるネットワークの強化

施策対象等	庁内関係課の事業	関係機関の事業
全体		<p><b>(盛岡西警察署)</b></p> <ul style="list-style-type: none"> <li>・ 地域に配布する広報誌に窓口情報を掲載</li> </ul> <p><b>(特定非営利活動法人いわてソーシャルサポートセンター)</b></p> <ul style="list-style-type: none"> <li>・ 各種研修会の開催、連絡会への参加及び関係機関との情報交換</li> <li>・ 対面、電話相談事業に係る他機関との連絡調整</li> </ul> <p><b>(盛岡地区広域消防組合消防本部)</b></p> <ul style="list-style-type: none"> <li>・ 岩手県自殺対策推進協議会出席</li> <li>・ 盛岡市自殺対策推進連絡会議出席</li> <li>・ 盛岡圏域自殺対策推進連絡会議出席</li> </ul> <p><b>(認定特定非営利活動法人インクルいわて)</b></p> <ul style="list-style-type: none"> <li>・ 内閣官房孤独・孤立対策官民連携プラットフォーム団体としての啓発活動、情報共有、支援活動、連携活動</li> <li>・ 被災元及び避難先市町村との情報共有しやすい関係づくり</li> <li>・ 生活困窮者自立支援（もりくら）と連携しハイリスク者をつなぐ</li> </ul> <p><b>(岩手県精神保健福祉センター)</b></p> <ul style="list-style-type: none"> <li>・ 本庁、保健所、市町主催の自殺対策推進会議への出席</li> <li>・ 地域ケア検討会の開催</li> <li>・ 個別ケースの技術支援を通じた実務者レベルでのネットワーク構築支援</li> <li>・ 各ボランティア団体の活動支援</li> </ul> <p><b>(県央保健所)</b></p> <ul style="list-style-type: none"> <li>・ 盛岡圏域自殺対策推進連絡会議の開催</li> <li>・ 市町自殺対策担当者連絡会の開催</li> <li>・ 盛岡圏域自殺対策ネットワーク連絡会の開催</li> <li>・ 市町自殺対策協議会への出席</li> <li>・ 精神障害にも対応した地域包括ケアシステムの構築推進</li> </ul> <p><b>(精神科医療機関)</b></p> <ul style="list-style-type: none"> <li>・ 精神障害にも対応した地域包括ケアシステムの構築推進</li> </ul> <p><b>(一般社団法人日本精神科看護協会岩手県支部)</b></p> <ul style="list-style-type: none"> <li>・ 関係機関のネットワーク会議の参加</li> <li>・ 関係機関の事業への後援・協力・参加</li> </ul>

## 1 地域におけるネットワークの強化

施策対象等	庁内関係課の事業	関係機関の事業
全体		<p><b>(公益社団法人岩手県看護協会)</b> ・盛岡圏域自殺対策推進連絡会議への出席</p> <p><b>(消費者信用生活協同組合)</b> ・岩手県自殺対策推進協議会出席 ・岩手県ギャンブル等依存症対策推進協議会出席 ・盛岡圏域自殺対策推進連絡会議出席 ・岩手県居住支援協議会出席</p>
若年層（39歳以下）	<p><b>(子ども青少年課)</b> ・盛岡市子ども未来会議</p> <p><b>(こども家庭センター)</b> ・要保護児童対策地域協議会 ・もりおかユースネット</p> <p><b>(学校教育課)</b> ・盛岡市いじめ問題対策連絡協議会</p>	<p><b>(認定特定非営利活動法人インクルいわて)</b> ・子どもの居場所ネットワークづくりの拡大 ・企業・学校との連携を増やす。</p> <p><b>(盛岡市教育委員会)</b> ・盛岡市いじめ問題対策連絡協議会</p>
働き盛り世代（40歳代・50歳代）		<p><b>(盛岡商工会議所)</b> ・いわてで働こう推進協議会「いわて健康経営宣言」への参画</p> <p><b>(盛岡公共職業安定所)</b> ・関係機関会議への出席</p> <p><b>(盛岡地域産業保健センター)</b> ・関係機関会議への出席</p> <p><b>(岩手労働局盛岡労働基準監督署)</b> ・関係機関会議への出席</p> <p><b>(連合岩手盛岡中央地域協議会)</b> ・幹事会開催</p>
高齢者（60歳以上）	<p><b>(長寿社会課)</b> ・地域ケア会議（自立支援型、ケース検討、研修会）の開催 ・高齢者等の相談援助に係る関係機関との会議</p>	<p><b>(地域包括支援センター・介護支援センター)</b> ・地域ケア会議（自立支援型、ケース検討、研修会）の開催</p> <p><b>(盛岡市社会福祉協議会)</b> ・ふれあいシルバーサロン事業</p>

## 2 一次予防(住民全体へのアプローチ)

施策対象等	庁内関係課の事業	関係機関の事業
全体	<p><b>(盛岡市自殺対策推進実務者会議構成課 17 課)</b></p> <ul style="list-style-type: none"> <li>多様な手段を活用した相談窓口の周知（広報、ホームページ、公式 SNS、リスティング広告等）</li> <li>生活に密接した場での相談窓口の周知（リーフレット・カード等の配架）</li> </ul> <p><b>(健康増進課)</b></p> <ul style="list-style-type: none"> <li>(仮) 市民向け精神保健福祉講演会</li> <li>こころの健康出前講座</li> <li>こころの健康づくりに関する啓発</li> <li>盛岡市こころの健康推進月間等（7月、9月、3月）での普及啓発</li> <li>多様な手段を活用した相談窓口の周知（広報、ホームページ、公式 SNS 等）</li> <li>生活に密接した場での相談窓口の周知（リーフレット・カード等の配架）</li> <li>市民、職域、相談業務に携わる人等を対象とした、ゲートキーパー及び心のサポーターの養成</li> <li>精神保健フォローアップ研修</li> <li>家族のための精神保健講座</li> <li>ひきこもり家族教室（県央保健所と共催）</li> <li>成人保健事業・地区健康教育においてこころの健康づくりに関する啓発</li> <li>健康づくりサポーターの育成（保健推進員、食生活改善推進員）</li> <li>健康相談事業</li> <li>訪問指導事業</li> <li>もりおか健康 21 プラン推進事業</li> <li>がん検診での普及啓発</li> <li>がん患者等生活支援事業</li> <li>在宅難病支援事業</li> <li>保健推進員活動（普及啓発及びサロン活動）</li> <li>こころの健康づくり講習会への参加よびかけ（保健推進員への呼びかけ）</li> <li>保健推進員地区総会におけるゲートキーパー周知説明（保健師から）</li> </ul> <p><b>(住民福祉課)</b></p> <ul style="list-style-type: none"> <li>成人保健事業・地区健康教育においてこころの健康づくりに関する啓発</li> <li>こころの健康づくりに関する啓発（研修会）</li> <li>精神保健ボランティア秋桜の会の活動支援</li> </ul>	<p><b>(盛岡市自殺対策推進連絡会議関係機関・団体 23 機関)</b></p> <ul style="list-style-type: none"> <li>多様な手段を活用した相談窓口の周知（広報、ホームページ、公式 SNS、リスティング広告等）</li> <li>生活に密接した場での相談窓口の周知（リーフレット・カード等の配架）</li> </ul> <p><b>(岩手医科大学・岩手県こころのケアセンター)</b></p> <ul style="list-style-type: none"> <li>自殺対策事業</li> </ul> <p><b>(盛岡市医師会)</b></p> <ul style="list-style-type: none"> <li>研修会の主催</li> <li>相談窓口周知</li> </ul> <p><b>(盛岡薬剤師会)</b></p> <ul style="list-style-type: none"> <li>薬局での服薬指導業務の中で対応</li> <li>相談窓口等紹介</li> <li>薬局内で相談用リーフレット等配布</li> <li>薬局、健康イベント等での普及啓発</li> </ul> <p><b>(岩手県精神保健福祉センター)</b></p> <ul style="list-style-type: none"> <li>「こころに寄り添いいのちを守る いわて」月間（9月・3月）での普及啓発</li> <li>ニュースレターの発行による普及啓発</li> <li>ホームページ、SNS による情報発信</li> <li>研修会等への講師派遣による人材育成・技術支援</li> <li>ゲートキーパー及び心のサポーターの養成、技術支援</li> </ul> <p><b>(県央保健所)</b></p> <ul style="list-style-type: none"> <li>こころに寄り添いいのちを守るいわて月間（9月、3月）における相談窓口の周知</li> <li>ゲートキーパー及び心のサポーターの養成、技術支援</li> </ul> <p><b>(特定非営利活動法人いわてソーシャルサポートセンター)</b></p> <ul style="list-style-type: none"> <li>リーフレットの配布</li> <li>ゲートキーパー養成講座への技術支援</li> </ul> <p><b>(社会福祉法人盛岡いのちの電話)</b></p> <ul style="list-style-type: none"> <li>広報誌発行（年 4 回）</li> <li>自殺予防公開講座の開催（1 回）</li> <li>電話ボランティア養成講座第 1 課程の開催（全 10 回）</li> <li>ポスター掲示</li> </ul> <p><b>(盛岡市保健推進員協議会)</b></p> <ul style="list-style-type: none"> <li>各地区会の健康相談等に、地域住民が参加しやすい雰囲気づくりのお手伝いをする。</li> </ul>

## 2 一次予防(住民全体へのアプローチ)

施策対象等	庁内関係課の事業	関係機関の事業
全体	<p><b>(男女共同参画推進室・もりおか女性センター)</b></p> <ul style="list-style-type: none"> <li>・各種啓発講演会</li> <li>・女性相談</li> <li>・男性相談</li> <li>・LGBT相談、性的マイノリティの支援</li> <li>・就労支援事業</li> <li>・生理用品配布</li> <li>・居場所の提供</li> </ul> <p><b>(子ども青少年課・少年センター)</b></p> <ul style="list-style-type: none"> <li>・少年センター活動事業</li> <li>・子育て応援プラザ (ma・mall) 運営事業</li> <li>・少年相談</li> <li>・地域こどもの生活支援強化事業 (こども食堂への補助)</li> <li>・こども食堂</li> <li>・母子・父子・寡婦福祉資金貸付事業</li> <li>・こども・子育て支援事業 (子ども未来基金活用事業)</li> <li>・こども応援プロジェクト</li> <li>・ファミリー・サポート・センター事業</li> </ul> <p><b>(こども家庭センター)</b></p> <ul style="list-style-type: none"> <li>・妊産婦相談</li> <li>・子ども・家庭相談</li> <li>・子育て短期支援事業 (ショートステイ・トワイライトステイ)</li> <li>・青少年相談</li> <li>・こども若者相談先一覧の作成</li> <li>・もりおかユースレターの発行</li> <li>・女性相談</li> <li>・母子生活支援施設</li> <li>・こども相談 (チャット相談含む)</li> </ul> <p><b>(地域福祉課)</b></p> <ul style="list-style-type: none"> <li>・地域において支援を必要とする者の把握に関する協定</li> <li>・ひきこもりの相談 (「まるごとよりそいネットワークもりおか」を市社会福祉協議会に設置)</li> <li>・地域福祉コーディネーター、重層的支援アドバイザーの配置による推進活動</li> </ul> <p><b>(指導予防課)</b></p> <ul style="list-style-type: none"> <li>・HIV検査・相談事業など性感染症に係る検査相談の取組</li> </ul> <p><b>(盛岡市立病院)</b></p> <ul style="list-style-type: none"> <li>・こころの健康出前講座</li> </ul>	<p><b>(一般社団法人日本精神科看護協会岩手県支部)</b></p> <ul style="list-style-type: none"> <li>・県民対象に心の健康出前講座の実施の継続と推進、企業・学校・市町村・福祉関係へ啓発活動</li> <li>・毎年7月の土曜日に「こころの日」のイベント実施。アイーナ県民プラザにて、県内の精神科病院、クリニックの入院／通院患者の作品展示、こころの健康の正しい理解のリーフレット配布・心の病や自殺予防の啓発活動・心の悩み相談など</li> <li>・市民講座での精神疾患・自殺予防の周知の継続 (精神科認定看護師による講座を毎年プラザおでってで開催)</li> <li>・県支部主催各種研修会で精神疾患の正しい知識や対応の習得(アイーナ)</li> </ul> <p><b>(公益社団法人岩手県看護協会)</b></p> <ul style="list-style-type: none"> <li>・「まちの保健室」での相談対応</li> <li>・「まちの保健室」従事者の資質向上 (研修会「悩みに気づき、支えるためにできること」)</li> <li>・一般相談窓口における精神障がい者対応、専門相談窓口等紹介</li> <li>・協会支部企画研修 (数支部で看護職対象の心のケア関連研修)</li> </ul> <p><b>(にんしんSOSいわて)</b></p> <ul style="list-style-type: none"> <li>・妊娠SOS相談</li> </ul> <p><b>(盛岡市社会福祉協議会)</b></p> <ul style="list-style-type: none"> <li>・重層的支援体制整備事業</li> <li>・心配ごと相談、困りごとまるごと無料相談会の開催、参加支援事業の実施、地域づくり事業の実施</li> <li>・生活福祉資金相談</li> </ul> <p><b>(ライフライン事業者)</b></p> <ul style="list-style-type: none"> <li>・水道、ガス、新聞、運送業、生協等</li> </ul> <p><b>(認定特定非営利活動法人インクルいわて)</b></p> <ul style="list-style-type: none"> <li>・ネットワーク研修で自殺対策を入れる。</li> <li>・子ども食堂に「企業、学校、地域住民」の参加を促す</li> </ul> <p><b>(消費者信用生活協同組合)</b></p> <ul style="list-style-type: none"> <li>・ギャンブル等プロセス依存及びその他、のめりこみ問題を抱える人及びその家族への普及啓発</li> <li>・電話相談事業「お金の悩みホットライン」、LINEチャット相談事業「くらしとお金の悩み相談室@信用生協」による経済的に困窮されている方への相談支援</li> </ul>

## 2 一次予防(住民全体へのアプローチ)

施策対象等	庁内関係課の事業	関係機関の事業
全体	<p><b>(危機管理防災課)</b></p> <ul style="list-style-type: none"> <li>東日本大震災の被災者の相談対応・支援</li> </ul> <p><b>(消費生活センター)</b></p> <ul style="list-style-type: none"> <li>啓発事業 出前講座(金融教育、家計管理)</li> </ul> <p><b>(生活福祉第一課・生活福祉第二課)</b></p> <ul style="list-style-type: none"> <li>盛岡市生活困窮者自立相談支援事業 (「盛岡市くらしの相談支援室」を開設、生活困窮者に対する相談支援・訪問支援・同行支援等を実施)</li> <li>生活保護事業</li> <li>生活保護受給者就労支援事業</li> </ul>	<p><b>(岩手県男女共同参画センター)</b></p> <ul style="list-style-type: none"> <li>いわて男女共同参画オンラインセミナー</li> <li>いわて男女共同参画サポーター養成講座</li> <li>固定的性別役割分担意識解消セミナー</li> <li>出前講座(「男女共同参画を知ろう」「働くことと男女共同参画」「DVを知ろう」「デートDVを知ろう」「多様な性・LGBTQ+について」)</li> <li>相談事業(「一般相談」「男性相談」「にじいろ相談～性の多様性に関する窓口」「法律相談」「メール相談」)</li> </ul>
若年層(39歳以下)	<p><b>(盛岡市自殺対策推進実務者会議構成課 17 課)</b></p> <ul style="list-style-type: none"> <li>多様な手段を活用した相談窓口の周知(広報、ホームページ、公式 SNS、リスティング広告等)</li> <li>生活に密接した場での相談窓口の周知(リーフレット・カード等の配架)</li> </ul> <p><b>(健康増進課)</b></p> <ul style="list-style-type: none"> <li>二十歳のつどいにおける普及啓発</li> <li>SOS の受け止め方に関する教育(教育研究所公開講座)</li> <li>SOS の受け止め方に関する普及啓発</li> <li>がん検診、女性検診での普及啓発</li> </ul> <p><b>(学校教育課)</b></p> <ul style="list-style-type: none"> <li>児童生徒を対象とした各種相談機関の紹介</li> <li>毎月1日の「心の日」の取組の推進</li> <li>心の健康に関する教育 心とからだの健康観察 こころのサポート授業(ストレス対処等) 個別面談</li> <li>SOS の受け止め方に関する教育(教育研究所公開講座)</li> <li>教育相談(来談・電話・メール相談)</li> <li>「5か条のスマホルール」</li> <li>児童生徒の SOS 出し方に関する教室</li> <li>盛岡地域生徒指導研究推進協議会</li> </ul>	<p><b>(盛岡市自殺対策推進連絡会議関係機関・団体 23 機関)</b></p> <ul style="list-style-type: none"> <li>多様な手段を活用した相談窓口の周知(広報、ホームページ、公式 SNS、リスティング広告等)</li> <li>生活に密接した場での相談窓口の周知(リーフレット・カード等の配架)</li> </ul> <p><b>(未来の風せいわ病院)</b></p> <ul style="list-style-type: none"> <li>教職員に対する研修への講師派遣</li> <li>県立学校等新任生徒指導主事研修</li> <li>学校保健研修会講演</li> <li>市町主催の自殺予防講演会(講師派遣)</li> <li>小中高校いのちの授業の実施(講師派遣)</li> <li>特別支援学校主催研修</li> </ul> <p><b>(盛岡市教育委員会)</b></p> <ul style="list-style-type: none"> <li>児童生徒を対象とした各種相談機関の紹介</li> <li>毎月1日の「心の日」の取組の推進</li> <li>心の健康に関する教育 心とからだの健康観察 こころのサポート授業(ストレス対処等) 個別面談</li> <li>SOS の受け止め方に関する教育(教育研究所公開講座)</li> <li>「5か条のスマホルール」</li> <li>児童生徒の SOS 出し方に関する教室</li> <li>盛岡地域生徒指導研究推進協議会</li> </ul> <p><b>(公益社団法人岩手県看護協会)</b></p> <ul style="list-style-type: none"> <li>看護の出前授業(中高生に対し助産師等が命の大切さを講義)</li> <li>助産師研修会(社会的ハイリスク妊婦への支援)</li> </ul>

## 2 一次予防(住民全体へのアプローチ)

施策対象等	庁内関係課の事業	関係機関の事業
若年層（39歳以下）	<p><b>(母子健康課・住民福祉課・こども家庭センター)</b></p> <ul style="list-style-type: none"> <li>・母子健康教育事業「パパママ教室」</li> <li>・家庭訪問</li> <li>・ママの安心テレホン</li> <li>・思春期保健事業</li> <li>・乳児家庭全戸訪問事業（産後スクリーニング）</li> <li>・産後ケア事業</li> <li>・妊婦相談</li> <li>・妊産婦健康診査事業</li> <li>・乳幼児健康診査事業</li> <li>・母子歯科健康診査事業</li> <li>・伴走型相談支援</li> </ul> <p><b>(こども家庭センター)</b></p> <ul style="list-style-type: none"> <li>・妊産婦相談</li> <li>・子ども・家庭相談</li> <li>・子育て短期支援事業（ショートステイ・トワイライトステイ）</li> <li>・青少年相談</li> <li>・こども若者相談先一覧の作成</li> <li>・もりおかユースレターの発行</li> <li>・女性相談</li> <li>・母子生活支援施設</li> <li>・こども相談（チャット相談含む）</li> </ul> <p><b>(母子健康課・こども家庭センター)</b></p> <ul style="list-style-type: none"> <li>・妊娠 SOS 相談</li> </ul> <p><b>(子ども青少年課・少年センター)</b></p> <ul style="list-style-type: none"> <li>・少年相談</li> </ul> <p><b>(男女共同参画推進室・もりおか女性センター)</b></p> <ul style="list-style-type: none"> <li>・人権出前講座（デートDV、性と人権など）</li> </ul> <p><b>(指導予防課)</b></p> <ul style="list-style-type: none"> <li>・HIV 検査・相談事業など性感染症に係る検査相談の取組</li> </ul> <p><b>(経済企画課)</b></p> <ul style="list-style-type: none"> <li>・若者サポートステーション運営事業</li> <li>・ミドル世代就職支援事業</li> </ul>	<p><b>(県央保健所)</b></p> <ul style="list-style-type: none"> <li>・高校や大学と連携した相談窓口の周知及び相談対応</li> <li>・子どもの自殺予防に関する研修（SOS 受け止め方含む）の開催（関係機関との共催含む）</li> </ul> <p><b>(認定特定非営利活動法人インクルいわて)</b></p> <ul style="list-style-type: none"> <li>・子ども食堂に「企業」「学校」「地域住民」などの多くの人々への参加を促す。</li> <li>・リスクの高い家庭への複数のアプローチの入り口を複数用意</li> <li>・自殺対策の研修実施（若年層）</li> </ul> <p><b>(認定 NPO 法人いわて子育てネット)</b></p> <ul style="list-style-type: none"> <li>・子育て応援プラザ事業</li> <li>・子育てに関する情報窓口事業</li> <li>・子育てや女性のキャリアアップなどの情報発信事業・子育てに関する相談対応及び他機関との連携</li> <li>・次世代育成のための支援事業</li> <li>・マルトリートメント予防・産後うつなど、子どもの健全育成のための講座開催事業</li> <li>・未就学児の一時預かり事業</li> </ul> <p><b>(特定非営利活動法人もりおかユースポート)</b></p> <ul style="list-style-type: none"> <li>・若者の自立支援（就労・社会参加等）に関する電話や面接相談</li> </ul> <p><b>(もりおか若者キャリアサポートセンター/もりおか若者サポートステーション)</b></p> <ul style="list-style-type: none"> <li>・若者の自立支援（就労・社会参加等）に関する電話や面接相談</li> </ul>

## 2 一次予防(住民全体へのアプローチ)

施策対象等	庁内関係課の事業	関係機関の事業
働き盛り世代(40歳代・50歳代)	<p><b>(健康増進課)</b></p> <ul style="list-style-type: none"> <li>・職域や、相談業務に携わる人を対象としたゲートキーパー及び心のサポーターの養成</li> <li>・うつ病、アルコール問題、睡眠障害などの正しい知識に関する普及啓発</li> <li>・女性の健康づくり、月間の取り組み(更年期やホルモンバランスのことなど)</li> </ul> <p><b>(健康増進課・ものづくり推進課)</b></p> <ul style="list-style-type: none"> <li>・事業所訪問による管理者に向けた事業所内のメンタルヘルス対策に係る普及啓発・相談窓口の周知</li> <li>・勤労者向け講習会等を活用した相談窓口の周知</li> </ul> <p><b>(ものづくり推進課)</b></p> <ul style="list-style-type: none"> <li>・企業等経営相談指導事業</li> <li>・企業サポート専門員配置</li> <li>・金融対策事業(資金繰り支援)</li> </ul> <p><b>(経済企画課)</b></p> <ul style="list-style-type: none"> <li>・若者サポートステーション運営事業</li> <li>・ミドル世代就職支援事業</li> <li>・企業サポート専門員配置</li> </ul> <p><b>(母子健康課・こども家庭センター)</b></p> <ul style="list-style-type: none"> <li>・妊娠SOS相談</li> </ul>	<p><b>(盛岡市医師会)</b></p> <ul style="list-style-type: none"> <li>・研修会の主催(産業医対象)</li> </ul> <p><b>(未来の風せいわ病院)</b></p> <ul style="list-style-type: none"> <li>・公立学校共済組合こころの健康相談</li> </ul> <p><b>(盛岡商工会議所)</b></p> <ul style="list-style-type: none"> <li>・働き方改革推進運動</li> <li>・ワークライフバランス健康経営</li> <li>・盛岡市保健所こころの相談窓口等の周知</li> <li>・いわてで働こう推進協議会「いわて健康経営宣言」参画</li> <li>・健康経営の普及啓発</li> </ul> <p><b>(盛岡公共職業安定所)</b></p> <ul style="list-style-type: none"> <li>・求職者向けスタンドに自己診断用「ストレスチェックシート」を配置し、求職者自身のストレス状態の把握と健康管理の啓発を図る。また、必要に応じて二次予防へ誘導。</li> </ul> <p><b>(連合岩手盛岡中央地域協議会)</b></p> <ul style="list-style-type: none"> <li>・過労死等防止対策月間における普及啓発</li> </ul>
高齢者(60歳以上)	<p><b>(健康増進課)</b></p> <ul style="list-style-type: none"> <li>・介護支援専門員等、支援者を対象としたゲートキーパー及び心のサポーターの養成</li> </ul> <p><b>(地域福祉課)</b></p> <ul style="list-style-type: none"> <li>・シルバーメイト事業</li> <li>・民生児童委員による65歳以上世帯類型調査</li> </ul> <p><b>(長寿社会課)</b></p> <ul style="list-style-type: none"> <li>・認知症サポーター養成講座の開催</li> <li>・老人クラブ活動促進事業</li> <li>・盛岡ゆうゆう大学の開催</li> <li>・介護予防教室の開催</li> </ul>	<p><b>(盛岡市民生児童委員連絡協議会)</b></p> <ul style="list-style-type: none"> <li>・自殺予防関係講座・研修会への出席</li> <li>・訪問等による孤立防止</li> <li>・民生児童委員による65歳以上世帯類型調査</li> </ul> <p><b>(盛岡市社会福祉協議会)</b></p> <ul style="list-style-type: none"> <li>・シルバーメイト事業(見守り)</li> <li>・民生児童委員による65歳以上世帯類型調査</li> <li>・ふれあいシルバーサロン事業</li> </ul> <p><b>(地域包括支援センター・介護支援センター)</b></p> <ul style="list-style-type: none"> <li>・認知症サポーター養成講座の開催</li> <li>・介護予防教室の開催</li> </ul>

### 3 二次予防(ハイリスク者へのアプローチ)

施策対象等	庁内関係課の事業	関係機関の事業
全体	<p><b>(関係各課)</b></p> <ul style="list-style-type: none"> <li>・ ケース支援会議 (多職種・他機関での情報共有・ケース支援など)</li> <li>・ 重層的支援体制整備事業に係る会議への出席</li> </ul> <p><b>(健康増進課)</b></p> <ul style="list-style-type: none"> <li>・ ケース支援会議の開催及び出席</li> <li>・ スクリーニング検査でのうつ等の早期把握</li> <li>・ 自殺未遂者支援</li> <li>・ 個別相談 (電話・所内・訪問)</li> <li>・ 精神保健福祉相談</li> <li>・ 家族ための精神保健講座</li> <li>・ ひきこもり家族教室 (県央保健所と共催)</li> <li>・ ひきこもりの相談</li> <li>・ 依存症に関する相談</li> </ul> <p><b>(指導予防課)</b></p> <ul style="list-style-type: none"> <li>・ 医療安全支援センター</li> <li>・ 新型コロナウイルス罹患後症状 (うつ) に対する相談窓口周知</li> </ul> <p><b>(地域福祉課)</b></p> <ul style="list-style-type: none"> <li>・ ひきこもりの相談</li> </ul> <p>(「まるごとよりそいネットワークもりおか」を市社会福祉協議会に設置)</p> <ul style="list-style-type: none"> <li>・ 民生・児童委員訪問活動</li> <li>・ 重層的支援体制整備事業 (複合化・複雑化したケースへの対応)</li> </ul> <p><b>(危機管理防災課)</b></p> <ul style="list-style-type: none"> <li>・ 東日本大震災の被災者の相談対応・支援</li> </ul> <p><b>(男女共同参画推進室・もりおか女性センター)</b></p> <ul style="list-style-type: none"> <li>・ 女性相談</li> <li>・ 男性相談</li> <li>・ LGBT 相談</li> <li>・ 居場所の提供</li> </ul> <p><b>(盛岡市立病院)</b></p> <ul style="list-style-type: none"> <li>・ 精神科作業療法</li> <li>・ 心理カウンセリング</li> </ul>	<p><b>(岩手県こころのケアセンター)</b></p> <ul style="list-style-type: none"> <li>・ 内陸市町村及び保健所に対する技術支援</li> <li>・ 大規模災害時の関係組織と連携した被災者支援</li> </ul> <p><b>(未来の風せいわ病院)</b></p> <ul style="list-style-type: none"> <li>・ 精神科救急医療システムへの参加</li> <li>・ 家族自死による本人受診相談</li> <li>・ ハイリスク者への相談、対応</li> <li>・ 家族教室の開催</li> </ul> <p><b>(精神科医療機関)</b></p> <ul style="list-style-type: none"> <li>・ 精神科救急医療システムへの参加</li> <li>・ ハイリスク者の受診相談、診療</li> <li>・ 家族教室の開催</li> </ul> <p><b>(盛岡薬剤師会)</b></p> <ul style="list-style-type: none"> <li>・ 日々の服薬指導業務の中で対応</li> </ul> <p><b>(盛岡市保健推進員協議会)</b></p> <ul style="list-style-type: none"> <li>・ 保健推進員活動</li> </ul> <p>(地域住民からの情報提供等があった際は、関係部署等にできるだけ早くつなぐ)</p> <p><b>(盛岡市社会福祉協議会)</b></p> <ul style="list-style-type: none"> <li>・ 地域福祉コーディネート活動</li> <li>・ 重層的支援体制整備事業 (よりそい会議、支援会議、アウトリーチ等を通じた継続的支援事業)</li> <li>・ 中間就労、居場所、ひきこもり支援を組み合わせた活動の場の運営</li> <li>・ ひきこもりの相談</li> <li>・ シルバーメイト、ICT 等による見守り</li> <li>・ 民生・児童委員訪問活動</li> </ul> <p><b>(盛岡市民生児童委員連絡協議会)</b></p> <ul style="list-style-type: none"> <li>・ 自殺予防関係講座・会議への出席</li> <li>・ 民生・児童委員訪問活動</li> </ul> <p><b>(岩手県男女共同参画センター)</b></p> <ul style="list-style-type: none"> <li>・ 配偶者暴力相談支援センター</li> <li>・ 相談事業 (「一般相談」「男性相談」「にじいろ相談～性の多様性に関する窓口」「法律相談」「メール相談」)</li> </ul> <p><b>(岩手県福祉総合相談センター)</b></p> <ul style="list-style-type: none"> <li>・ 配偶者暴力相談支援センター</li> </ul>

### 3 二次予防(ハイリスク者へのアプローチ)

施策対象等	庁内関係課の事業	関係機関の事業
全体	<p><b>(障がい福祉課)</b></p> <ul style="list-style-type: none"> <li>・精神障がい者への相談・支援</li> <li>・障害福祉サービスの支給</li> <li>・障害者自立支援医療(精神通院医療)及び精神障害者保健福祉手帳の申請受付</li> </ul> <p><b>(消費生活センター)</b></p> <ul style="list-style-type: none"> <li>・盛岡市暮らしとお金の安心支援事業(消費者信用生活協同組合による債務整理相談等)</li> <li>・消費生活相談事業(多重債務)</li> </ul> <p><b>(生活福祉第一課・生活福祉第二課)</b></p> <ul style="list-style-type: none"> <li>・盛岡市生活困窮者自立相談支援事業 (「盛岡市くらしの相談支援室」を開設、生活困窮者に対する相談支援・訪問支援・同行支援等を実施)</li> <li>・生活保護事業</li> <li>・生活保護受給者就労支援事業</li> </ul> <p><b>(子ども青少年課・少年センター)</b></p> <ul style="list-style-type: none"> <li>・少年相談</li> <li>・地域こどもの生活支援強化事業(こども食堂への補助)</li> <li>・母子・父子・寡婦福祉資金貸付事業</li> <li>・こども応援プロジェクト</li> </ul> <p><b>(こども家庭センター)</b></p> <ul style="list-style-type: none"> <li>・妊産婦相談</li> <li>・子ども・家庭相談</li> <li>・要保護児童対策地域協議会</li> <li>・子育て短期支援事業(ショートステイ・トワイライトステイ)</li> <li>・子育て世帯訪問支援事業</li> <li>・青少年相談</li> <li>・女性相談</li> <li>・母子生活支援施設</li> <li>・こども相談(チャット相談含む)</li> </ul>	<p><b>(もりおか障害者自立支援プラザ)</b></p> <ul style="list-style-type: none"> <li>・電話・面接・訪問・メール等による対象者への早期介入と継続支援</li> <li>・ハイリスク者への相談と対応、随時関係機関との連携</li> </ul> <p><b>(盛岡市基幹相談支援センター/相談支援事業所 太田の園)</b></p> <ul style="list-style-type: none"> <li>・電話・面接・訪問・メール等による対象者への早期介入と継続支援</li> <li>・ハイリスク者への相談と対応、随時関係機関との連携</li> </ul> <p><b>(消費者信用生活協同組合)</b></p> <ul style="list-style-type: none"> <li>・電話相談事業「お金の悩みとホットライン」、LINEチャット相談事業「くらしとお金の悩み相談室@信用生協」を通じたハイリスク者の発見と対応</li> <li>・盛岡と北上で、法律専門家による無料法律相談会開催(週1回)によるハイリスク者への相談と対応</li> <li>・盛岡と北上での個別カウンセリング・グループカウンセリング開催によるギャンブル依存症等への対策</li> <li>・居住支援法人活動の実施による住宅確保に課題を抱える生活困窮者への相談と対応</li> </ul> <p><b>(盛岡市くらしの相談支援室)</b></p> <ul style="list-style-type: none"> <li>・盛岡市生活困窮者自立相談支援事業</li> </ul> <p><b>(公益社団法人いわて被害者支援センター)</b></p> <ul style="list-style-type: none"> <li>・事件・事故等の被害相談</li> <li>・はまなすサポートセンター(性犯罪・性暴力被害者支援)</li> </ul> <p><b>(特定非営利活動法人いわてソーシャルサポートセンター)</b></p> <ul style="list-style-type: none"> <li>・電話・面接・訪問・メール等による対象者への早期介入と継続支援</li> </ul>

### 3 二次予防(ハイリスク者へのアプローチ)

施策対象等	庁内関係課の事業	関係機関の事業
全体		<p><b>(認定特定非営利活動法人インクルいわて)</b></p> <ul style="list-style-type: none"> <li>・女性支援として、いわて女性のスペース・ミモザの継続周知・支援窓口との連携、すべての希望する女性へ生理用品配布、盛岡サロンの実施</li> <li>・生活困窮者世帯への支援実施</li> <li>・生活困窮者などの相談窓口との連携</li> <li>・リスクの高いひとり親家庭への複数のアプローチを試みながら支援につなぐ。</li> <li>・専門機関へのつなぎ支援</li> <li>・同行支援</li> <li>・アウトリーチ</li> <li>・女性相談</li> </ul> <p><b>(にんしん SOS いわて)</b></p> <ul style="list-style-type: none"> <li>・妊娠 SOS 相談</li> </ul> <p><b>(盛岡東警察署)</b></p> <ul style="list-style-type: none"> <li>・自殺に関する相談受理時や自殺未遂事案臨場時等に本人や家族に対して、相談窓口パンフレットを配布</li> <li>・関係機関への情報提供を徹底し早期支援につなぐ。</li> </ul> <p><b>(盛岡西警察署)</b></p> <ul style="list-style-type: none"> <li>・自殺未遂者認知時における消防と連携した救命活動</li> <li>・自殺未遂者、家族に対してパンフレットを配布し、相談機関の紹介</li> <li>・23 条通報後の県警機関への情報提供</li> </ul> <p><b>(岩手県精神保健福祉センター)</b></p> <ul style="list-style-type: none"> <li>・こころの電話相談の実施</li> <li>・来所相談の実施</li> <li>・自殺未遂者支援事業の実施</li> <li>・各種当事者会、家族教室の開催</li> <li>・酒害相談の実施</li> <li>・ひきこもり支援事業（各圏域の技術強化）</li> <li>・自主グループ・つどいの支援（自死遺族自助グループ（りんどうの会）、ほほえみの会（精神障がい当事者交流会）、風の会（絵画を通じた心の健康））</li> </ul>

### 3 二次予防(ハイリスク者へのアプローチ)

施策対象等	庁内関係課の事業	関係機関の事業
全体		<p><b>(県央保健所)</b></p> <ul style="list-style-type: none"> <li>・精神科医による精神保健相談</li> <li>・保健師による電話や来所相談</li> <li>・保健医療福祉関係者に対する自殺対策に係る研修会の開催</li> <li>・生活困窮者、高齢者支援従事者向けの研修の開催</li> <li>・自殺未遂者支援検討会</li> <li>・ひきこもり家族教室、個別相談</li> </ul> <p><b>(社会福祉法人盛岡いのちの電話)</b></p> <ul style="list-style-type: none"> <li>・ボランティアによる電話相談(毎日12時から21時まで、日曜18時まで)</li> <li>・自殺予防フリーダイヤル(毎月10日)</li> <li>・県民専用電話こころライン(毎月1、15日)</li> <li>・インターネット相談</li> </ul> <p><b>(よりそいホットライン)</b></p> <ul style="list-style-type: none"> <li>・電話相談</li> </ul> <p><b>(認定NPO 法人岩手県青少年自立支援センターポランの広場)</b></p> <ul style="list-style-type: none"> <li>・ひきこもり相談</li> <li>・不登校・いじめ相談</li> </ul> <p><b>(ひきこもり支援室 ゆきわり)</b></p> <ul style="list-style-type: none"> <li>・ひきこもり相談</li> </ul> <p><b>(岩手県発達障がい者支援センターウィズ)</b></p> <ul style="list-style-type: none"> <li>・発達障がいに関する相談</li> <li>・関係機関との連携やコンサルテーション</li> </ul> <p><b>(一般社団法人日本精神科看護協会岩手県支部)</b></p> <ul style="list-style-type: none"> <li>・相談対応時、専門医療機関受診や相談機関への紹介</li> <li>・会員の所属する各機関で以下の支援 精神疾患のほか、ひきこもり、虐待、DV、PTSD、自殺未遂など各種相談や窓口紹介など</li> <li>・日精看ホームページでの啓発活動</li> </ul>

### 3 二次予防(ハイリスク者へのアプローチ)

施策対象等	庁内関係課の事業	関係機関の事業
若年層 (39歳以下)	<p><b>(母子健康課・住民福祉課)</b></p> <ul style="list-style-type: none"> <li>・家庭訪問</li> <li>・ママの安心テレホン</li> <li>・乳児家庭全戸訪問事業 (産後スクリーニング)</li> <li>・産後ケア事業</li> <li>・妊婦相談</li> <li>・妊産婦健康診査事業</li> <li>・乳幼児健康診査事業</li> <li>・伴走型相談支援</li> </ul> <p><b>(母子健康課・こども家庭センター)</b></p> <ul style="list-style-type: none"> <li>・妊娠 SOS 相談</li> </ul> <p><b>(こども家庭センター)</b></p> <ul style="list-style-type: none"> <li>・妊産婦相談</li> <li>・子ども・家庭相談</li> <li>・要保護児童対策地域協議会</li> <li>・子育て短期支援事業 (ショートステイ・トワイライトステイ)</li> <li>・子育て世帯訪問支援事業</li> <li>・青少年相談</li> <li>・女性相談</li> <li>・母子生活支援施設</li> <li>・こども相談 (チャット相談含む)</li> </ul> <p><b>(子ども青少年課・少年センター)</b></p> <ul style="list-style-type: none"> <li>・少年相談</li> </ul> <p><b>(学校教育課)</b></p> <ul style="list-style-type: none"> <li>・不登校対策事業 (個票による態様の把握、スクールソーシャルワーカーやスクールカウンセラーとの連携)</li> <li>・教育相談 (来談・電話・メール相談)</li> </ul> <p><b>(経済企画課)</b></p> <ul style="list-style-type: none"> <li>・若者サポートステーション運営事業</li> <li>・ミドル世代就職支援事業</li> </ul> <p><b>(指導予防課)</b></p> <ul style="list-style-type: none"> <li>・HIV 検査・相談事業など性感染症に係る検査相談の取組</li> </ul> <p><b>(地域福祉課)</b></p> <ul style="list-style-type: none"> <li>・ひきこもりの相談 (「まるごとよりそいネットワークもりおか」を市社会福祉協議会に設置)</li> </ul> <p><b>(健康増進課)</b></p> <ul style="list-style-type: none"> <li>・ひきこもりの相談</li> </ul>	<p><b>(盛岡市医師会)</b></p> <ul style="list-style-type: none"> <li>・産婦健診事業を通じたうつ予防</li> </ul> <p><b>(児童発達支援センター盛岡ひまわり学園)</b></p> <ul style="list-style-type: none"> <li>・発達相談</li> </ul> <p><b>(盛岡市子ども発達相談所「ひまわり」)</b></p> <ul style="list-style-type: none"> <li>・発達相談</li> </ul> <p><b>(認定特定非営利活動法人インクルいわた)</b></p> <ul style="list-style-type: none"> <li>・いわて女性のスペース・ミモザ事業の実施</li> <li>・ひとり親家庭への相談支援、食料等支援</li> <li>・子ども食堂</li> </ul> <p><b>(盛岡市教育委員会)</b></p> <ul style="list-style-type: none"> <li>・不登校対策事業</li> <li>・教育相談 (来談・電話・メール相談)</li> </ul> <p><b>(岩手県青少年活動交流センター)</b></p> <ul style="list-style-type: none"> <li>・相談 (青少年なやみ相談室)</li> </ul> <p><b>(岩手県ひとり親家庭等就業・自立支援センター)</b></p> <ul style="list-style-type: none"> <li>・相談 (ひとり親家庭などの自立のための就業相談等)</li> </ul> <p><b>(チャイルドラインいわて)</b></p> <ul style="list-style-type: none"> <li>・子ども専用電話</li> </ul> <p><b>(岩手県立総合教育センター)</b></p> <ul style="list-style-type: none"> <li>・ふれあい電話 (主に学校生活に関すること)</li> <li>・コスモスダイヤル (主に発達に関すること)</li> </ul> <p><b>(岩手県教育委員会)</b></p> <ul style="list-style-type: none"> <li>・相談 (いじめ問題他子どもの SOS 全般)</li> </ul> <p><b>(法務少年支援センターいわて)</b></p> <ul style="list-style-type: none"> <li>・非行、犯罪などに関する相談・支援</li> </ul> <p><b>(岩手県警察本部人身安全少年課少年サポートセンター)</b></p> <ul style="list-style-type: none"> <li>・相談 (少年の悩み、非行、いじめなど)</li> </ul> <p><b>(ジョブカフェいわて)</b></p> <ul style="list-style-type: none"> <li>・就労に関する相談</li> </ul>

### 3 二次予防(ハイリスク者へのアプローチ)

施策対象等	庁内関係課の事業	関係機関の事業
若年層 (39歳以下)		<p>(もりおか若者サポートステーション/もりおか若者キャリアサポートセンター)</p> <ul style="list-style-type: none"> <li>・若者の就労や社会参加等の相談・居場所</li> </ul> <p>(盛岡市社会福祉協議会)</p> <ul style="list-style-type: none"> <li>・ひきこもりの相談</li> </ul>
働き盛り世代 (40歳代・50歳代)	<p>(ものづくり推進課)</p> <ul style="list-style-type: none"> <li>・企業等経営相談指導事業</li> <li>・金融対策事業 (資金繰り支援)</li> </ul> <p>(経済企画課)</p> <ul style="list-style-type: none"> <li>・ミドル世代就職支援事業</li> <li>・若者サポートステーション運営事業</li> </ul> <p>(母子健康課・こども家庭センター)</p> <ul style="list-style-type: none"> <li>・妊娠 SOS 相談</li> </ul>	<p>(盛岡市医師会)</p> <ul style="list-style-type: none"> <li>・健康相談窓口の設置</li> </ul> <p>(盛岡地域産業保健センター)</p> <ul style="list-style-type: none"> <li>・健康相談窓口の設置</li> </ul> <p>(盛岡公共職業安定所)</p> <ul style="list-style-type: none"> <li>・臨床心理士による巡回相談 (心の健康相談) の実施</li> <li>・「精神・発達障害者雇用サポーター」の配置</li> <li>・生活保護受給者等就労自立促進事業の実施</li> </ul> <p>(ジョブカフェいわて)</p> <ul style="list-style-type: none"> <li>・就労に関する相談</li> <li>※おおむね 45 歳までの方</li> </ul>
高齢者 (60歳以上)	<p>(長寿社会課)</p> <ul style="list-style-type: none"> <li>・家族介護者リフレッシュ事業</li> <li>・介護予防・日常生活支援総合事業での「基本チェックリスト」の活用 (うつスクリーニング等の実施)</li> <li>・もの忘れ検診 (うつスクリーニング等の実施)</li> <li>・認知症初期集中支援推進事業</li> <li>・高齢者相談</li> <li>・高齢者権利擁護・虐待防止事業</li> <li>・成年後見制度利用支援事業</li> </ul> <p>(住民福祉課)</p> <ul style="list-style-type: none"> <li>・高齢者相談</li> </ul>	<p>(盛岡市医師会)</p> <ul style="list-style-type: none"> <li>・盛岡市もの忘れ検診 (うつスクリーニング等の実施)</li> </ul> <p>(盛岡市民生児童委員連絡協議会)</p> <ul style="list-style-type: none"> <li>・相談支援機関等と連携し、ハイリスク者を地域で支える体制づくり</li> </ul> <p>(盛岡市社会福祉協議会)</p> <ul style="list-style-type: none"> <li>・ICTを活用した見守り事業</li> </ul> <p>(地域包括支援センター・介護支援センター)</p> <ul style="list-style-type: none"> <li>・高齢者総合相談</li> <li>・高齢者権利擁護・虐待防止事業</li> <li>・成年後見制度利用支援事業</li> <li>・家族介護者リフレッシュ事業</li> </ul>

#### 4 三次予防（自死遺族へのアプローチ）

施策対象等	庁内関係課の事業	関係機関の事業
全体	<p><b>(健康増進課)</b></p> <ul style="list-style-type: none"> <li>・個別相談、家族支援</li> <li>・精神保健福祉相談による個別支援</li> <li>・相談窓口の紹介</li> <li>・遺族の自助グループに関する情報提供・協力</li> </ul> <p><b>(盛岡市立病院)</b></p> <ul style="list-style-type: none"> <li>・心理カウンセリング</li> <li>・精神科作業療法</li> </ul>	<p><b>(岩手医科大学)</b></p> <ul style="list-style-type: none"> <li>・自殺未遂者ケアとの連携</li> </ul> <p><b>(未来の風せいわ病院)</b></p> <ul style="list-style-type: none"> <li>・自院通院、入院者の遺族支援</li> <li>・自院通院、入通院患者の通院支援</li> <li>・自殺企図・希死念慮による入院対応</li> </ul> <p><b>(盛岡市保健推進員協議会)</b></p> <ul style="list-style-type: none"> <li>・地域住民からの情報提供等があった際は、関係部署等にできるだけ早くつなぐ。</li> </ul> <p><b>(特定非営利活動法人いわてソーシャルサポートセンター)</b></p> <ul style="list-style-type: none"> <li>・自死遺族サロン（わかちあいの会）の開設</li> <li>・遺族に対する個別相談</li> </ul> <p><b>(社会福祉法人盛岡いのちの電話)</b></p> <ul style="list-style-type: none"> <li>・電話相談及びインターネット相談による対応</li> </ul> <p><b>(岩手県精神保健福祉センター)</b></p> <ul style="list-style-type: none"> <li>・自死遺族交流会の開催支援</li> <li>・警察と連携したリーフレット配布等の情報提供</li> <li>・個別相談</li> <li>・自死遺族公開講座の開催</li> </ul> <p><b>(県央保健所)</b></p> <ul style="list-style-type: none"> <li>・個別相談、訪問</li> <li>・遺族の自助グループに関する情報提供</li> </ul> <p><b>(精神科医療機関)</b></p> <ul style="list-style-type: none"> <li>・遺族の通院・入院支援</li> <li>・遺族の自助グループに関する情報提供</li> <li>・遺族に対する個別相談</li> </ul> <p><b>(一般社団法人日本精神科看護協会岩手県支部)</b></p> <ul style="list-style-type: none"> <li>・「こころの日」イベントで個別相談実施</li> <li>・毎年自殺予防週間に合わせて「心の悩み電話相談」実施（支部事務所）</li> </ul>

## 5 精神疾患へのアプローチ

施策対象等	庁内関係課の事業	関係機関の事業
精神障がい者等	<p><b>(障がい福祉課)</b></p> <ul style="list-style-type: none"> <li>障がい者相談支援事業及び地域活動支援センターⅠ・Ⅱ型事業</li> <li>障害福祉サービスの支給</li> <li>障害者自立支援医療（精神通院医療）及び精神障害者保健福祉手帳の申請受付</li> </ul> <p><b>(住民福祉課)</b></p> <ul style="list-style-type: none"> <li>当事者が社会参加できる場の周知、精神保健ボランティア秋桜の会の活動支援</li> </ul> <p><b>(健康増進課)</b></p> <ul style="list-style-type: none"> <li>精神保健福祉相談（精神科医による相談・保健師等による相談）</li> <li>精神疾患、アルコールに関する普及啓発</li> <li>家族のための精神保健講座</li> <li>医療機関と連携した受診支援</li> <li>措置入院患者退院後支援</li> </ul> <p><b>(健康増進課・障がい福祉課)</b></p> <ul style="list-style-type: none"> <li>精神障害にも対応した地域包括ケアシステムの構築体制の整備</li> </ul> <p><b>(盛岡市立病院)</b></p> <ul style="list-style-type: none"> <li>診療</li> <li>リハビリテーション</li> <li>医療相談</li> </ul>	<p><b>(未来の風せいわ病院)</b></p> <ul style="list-style-type: none"> <li>精神科救急医療システムへの参加</li> <li>家族自死による本人受診相談</li> <li>ハイリスク者への相談、対応</li> <li>家族教室の開催</li> </ul> <p><b>(精神科医療機関)</b></p> <ul style="list-style-type: none"> <li>ハイリスク者への相談、対応</li> <li>精神障害にも対応した地域包括ケアシステムの構築体制の整備</li> </ul> <p><b>(盛岡公共職業安定所)</b></p> <ul style="list-style-type: none"> <li>臨床心理士による巡回相談（心の健康相談）の実施</li> <li>「精神・発達障害者雇用サポーター」の配置</li> <li>予約相談によるカウンセリングの実施等</li> </ul> <p><b>(特定非営利活動法人いわてソーシャルサポートセンター)</b></p> <ul style="list-style-type: none"> <li>電話・面接・訪問・メール等による対象者への早期介入と継続支援</li> </ul> <p><b>(もりおか障害者自立支援プラザ)</b></p> <ul style="list-style-type: none"> <li>電話・面接・訪問・メール等による対象者への早期介入と継続支援</li> </ul> <p><b>(盛岡市基幹相談支援センター/相談支援事業所 太田の園)</b></p> <ul style="list-style-type: none"> <li>電話・面接・訪問・メール等による対象者への早期介入と継続支援</li> </ul> <p><b>(岩手県発達障がい者支援センターウイズ)</b></p> <ul style="list-style-type: none"> <li>電話・面接による相談</li> </ul> <p><b>(社会福祉法人盛岡いのちの電話)</b></p> <ul style="list-style-type: none"> <li>電話相談及びインターネット相談による対応</li> </ul> <p><b>(盛岡西警察署)</b></p> <ul style="list-style-type: none"> <li>自殺未遂者や家族に対して、パンフレットを配布し、相談機関の紹介をする。</li> </ul>

## 5 精神疾患へのアプローチ

施策対象等	庁内関係課の事業	関係機関の事業
全体		<p><b>(岩手県精神保健福祉センター)</b></p> <ul style="list-style-type: none"> <li>・ こころの電話相談</li> <li>・ 来所相談</li> <li>・ 自殺未遂者支援事業</li> <li>・ 各種当事者会、家族教室の開催</li> <li>・ 酒害相談（県央保健所、久慈保健所）</li> <li>・ ひきこもり支援事業（各圏域の技術強化）</li> <li>・ 精神保健福祉大会</li> <li>・ ひきこもり支援公開講座</li> <li>・ 支援者対象研修会の開催</li> </ul> <p>（精神保健福祉基礎研修、自殺対策企画担当者研修会、自殺未遂者支援研修会、依存症研修会、自死遺族支援実務者連絡会、地域ケア検討会）</p> <p><b>(県央保健所)</b></p> <ul style="list-style-type: none"> <li>・ 精神保健相談</li> <li>・ 電話、来所相談</li> <li>・ 精神科医療機関受診に係る相談及び支援</li> <li>・ 精神科救急医療体制連絡調整に係る委員会開催</li> <li>・ 精神障がい者退院支援計画の策定及び支援の実施</li> <li>・ 自殺未遂者支援検討会</li> <li>・ 精神障害にも対応した地域包括ケアシステムの構築体制の整備</li> </ul> <p><b>(岩手県精神科救急情報センター)</b></p> <ul style="list-style-type: none"> <li>・ 24 時間 365 日受付の電話相談</li> </ul> <p><b>(公益社団法人岩手県看護協会)</b></p> <ul style="list-style-type: none"> <li>・ 訪問看護の質向上（在宅療養者への支援・関連研修会開催）</li> </ul> <p><b>(一般社団法人日本精神科看護協会岩手県支部)</b></p> <ul style="list-style-type: none"> <li>・ 「こころの日」のイベントにて精神疾患についての相談、パンフレットの配布、各施設の精神障害者の活動紹介など</li> </ul>

## 6 職域へのアプローチ

施策対象等	庁内関係課の事業	関係機関の事業
全体	<p><b>(健康増進課)</b></p> <ul style="list-style-type: none"> <li>・職域向けゲートキーパー研修の開催</li> <li>・相談業務に携わる人を対象としたゲートキーパー及び心のサポーターの養成</li> <li>・うつ病、アルコール問題、睡眠障害などの正しい知識に関する普及啓発</li> </ul> <p><b>(健康増進課・ものづくり推進課)</b></p> <ul style="list-style-type: none"> <li>・事業所訪問による管理者に向けた事業所内のメンタルヘルス対策に係る普及啓発・相談窓口の周知</li> <li>・勤労者向け講習会等を活用した相談窓口の周知</li> </ul> <p><b>(ものづくり推進課)</b></p> <ul style="list-style-type: none"> <li>・企業等経営相談指導事業</li> <li>・企業サポート専門員配置</li> </ul> <p><b>(経済企画課)</b></p> <ul style="list-style-type: none"> <li>・ミドル世代就職支援事業</li> <li>・企業サポート専門員配置</li> <li>・働き続けたい職場づくり推進事業</li> </ul> <p><b>(市立病院)</b></p> <ul style="list-style-type: none"> <li>・こころの健康出前講座</li> </ul>	<p><b>(盛岡市医師会)</b></p> <ul style="list-style-type: none"> <li>・健康相談窓口の開設</li> <li>・健康診断結果から見た事後指導</li> <li>・長時間労働者の面談への医師派遣の継続（地域産業保健センター活動への協力）</li> </ul> <p><b>(盛岡薬剤師会)</b></p> <ul style="list-style-type: none"> <li>・講演会共催</li> <li>・ゲートキーパー養成研修</li> </ul> <p><b>(未来の風せいわ病院)</b></p> <ul style="list-style-type: none"> <li>・教職員に対する研修講師派遣</li> <li>・県立学校等新任生徒指導主事研修</li> <li>・学校保健研究会教職員対象講演会</li> <li>・特別支援学校主催</li> <li>・公立学校共済組合こころの健康相談</li> </ul> <p><b>(盛岡公共職業安定所)</b></p> <ul style="list-style-type: none"> <li>・就労に関する相談(随時対応)</li> <li>・職場定着指導の実施</li> </ul> <p><b>(盛岡商工会議所)</b></p> <ul style="list-style-type: none"> <li>・商工会議所広報誌による各種施策等の周知</li> </ul> <p><b>(盛岡地域産業保健センター)</b></p> <ul style="list-style-type: none"> <li>・相談窓口を開設（健康診断結果から見た事後指導、長時間労働、職場復帰等）</li> <li>・ストレスチェックによる高ストレス者に対する面談</li> <li>・保健師による職場訪問指導の促進</li> </ul> <p><b>(岩手労働局盛岡労働基準監督署)</b></p> <ul style="list-style-type: none"> <li>・事業場に対する監督指導等（長時間、過重な労働やハラスメント等を原因とした精神疾患発症を防止する。）</li> <li>・11月の「過労死等防止啓発月間」における「過労死等防止対策推進シンポジウム」「過重労働解消キャンペーン」</li> <li>・ハラスメントに関する労働相談、事業場に対する心の健康づくりに関する啓発指導。</li> <li>・「過重労働による健康被害防止策の推進」「ストレスチェック制度を含むメンタルヘルス対策の推進」等についての監督指導、集団指導</li> <li>・総合労働相談コーナーにおいて、いじめ・いやがらせ・過重労働等の相談</li> </ul>

## 6 職域へのアプローチ

施策対象等	庁内関係課の事業	関係機関の事業
全体		<p><b>(連合岩手盛岡中央地域協議会)</b></p> <ul style="list-style-type: none"> <li>・ 3月6日の「36 協定の日」や5月1日の「メーデー」、11月の「過労死等防止対策月間」など、機会を捉えて周知を行い、地域・世間へのアプローチ</li> </ul> <p><b>(盛岡市保健推進員協議会)</b></p> <ul style="list-style-type: none"> <li>・ 保健推進員活動（関係部署にできるだけ早くつなぐ）</li> </ul> <p><b>(特定非営利活動法人法人いわてソーシャルサポートセンター)</b></p> <ul style="list-style-type: none"> <li>・ 当事業に関する情報発信</li> </ul> <p><b>(社会福祉法人盛岡いのちの電話)</b></p> <ul style="list-style-type: none"> <li>・ 相談電話番号の周知</li> </ul> <p><b>(認定特定非営利活動法人インクルいわて)</b></p> <ul style="list-style-type: none"> <li>・ いわて女性のスペース・ミモザの相談周知</li> <li>・ 子ども食堂開催、フードパントリー、フードデリバリーの実施</li> <li>・ 内閣官房孤独・孤立対策官民連携プラットフォーム団体としての啓発活動、情報共有、支援活動、連携活動</li> </ul> <p><b>(盛岡西警察署)</b></p> <ul style="list-style-type: none"> <li>・ 警察で地域に配布する広報誌に、窓口の情報を記載</li> <li>・ 犯罪防止におけるいじめ防止等の教育</li> </ul> <p><b>(盛岡地区広域消防組合消防本部)</b></p> <ul style="list-style-type: none"> <li>・ 健康診断受診時のストレスチェック</li> <li>・ ハラスメント防止研修</li> <li>・ メンタルヘルス研修</li> </ul> <p><b>(岩手県精神保健福祉センター)</b></p> <ul style="list-style-type: none"> <li>・ 自殺対策計画の策定支援</li> <li>・ 研修会等への講師派遣</li> <li>・ こころの電話相談の実施</li> </ul> <p><b>(県央保健所)</b></p> <ul style="list-style-type: none"> <li>・ 事業所訪問、出前講座</li> <li>・ ゲートキーパー及び心のサポーター養成研修の開催</li> </ul>

## 6 職域へのアプローチ

施策対象等	庁内関係課の事業	関係機関の事業
全体		<p><b>(盛岡広域障害者就業・生活支援センター)</b></p> <ul style="list-style-type: none"> <li>・ 就労に関する相談</li> <li>・ 職場実習の斡旋</li> <li>・ 職場定着支援</li> </ul> <p><b>(公益社団法人岩手県看護協会)</b></p> <ul style="list-style-type: none"> <li>・ 関係団体懇談で必要時、情報共有（医師会、訪問看護ステーション協議会、助産師会、保健師長会、看護教員協議会、日精看岩手県支部）</li> </ul> <p><b>(一般社団法人日本精神科看護協会岩手県支部)</b></p> <ul style="list-style-type: none"> <li>・ こころの健康出前講座の推進 <ul style="list-style-type: none"> <li>職場におけるメンタルヘルス対策</li> <li>休職者、復職者、管理者への支援</li> <li>こころの悩みなどの相談支援</li> </ul> </li> </ul>