



「仮称」盛岡南公園園球技場建設工事
にかかると地質調査業務委託

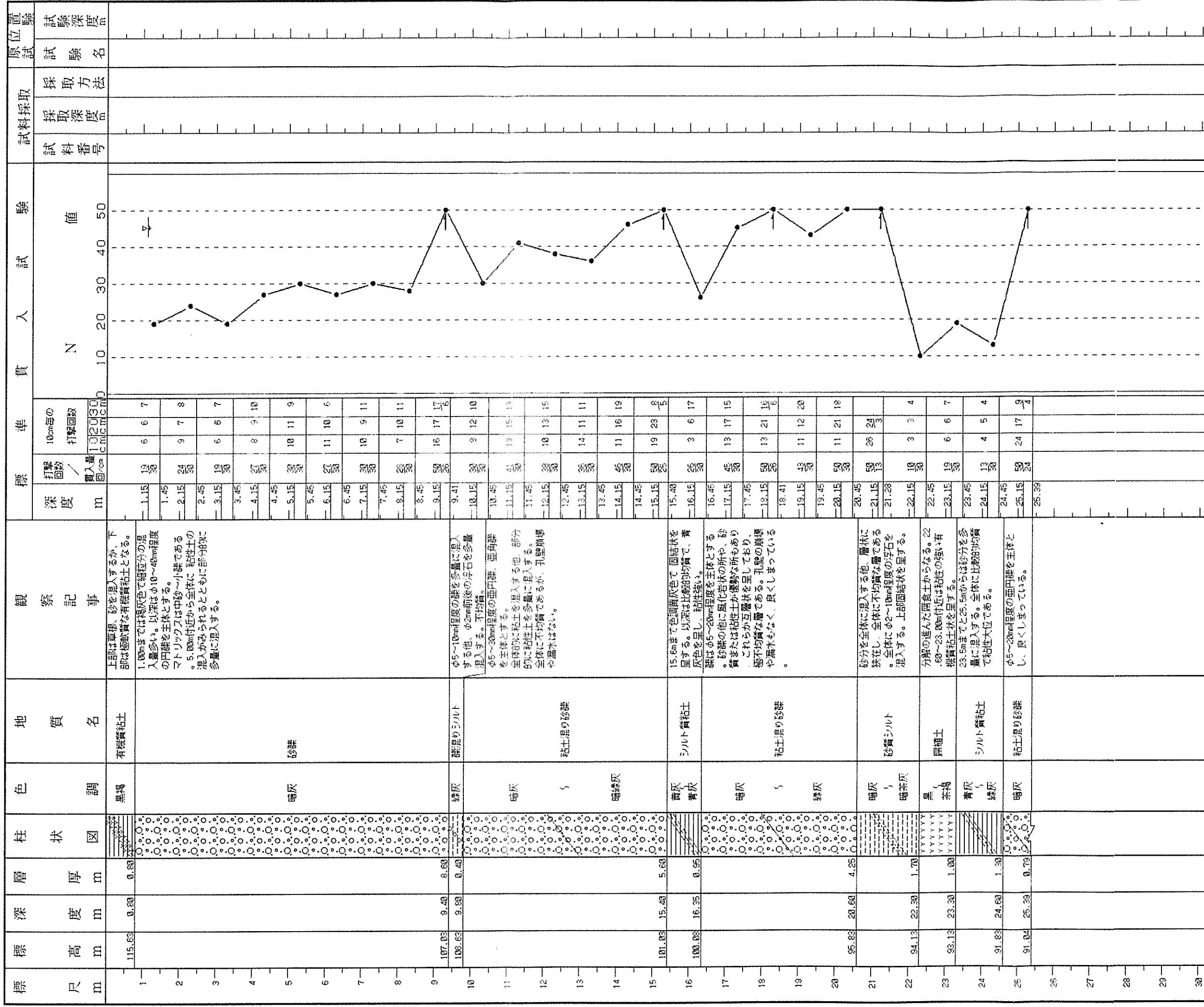
地質柱状図 (孔番号: N o. 1)

調査地点:

孔口標高: +116.43 m

調査年月日: 平成 7年 3月 8日 ~ 平成 7年 3月 14日

自然水位: GL -1.10 m

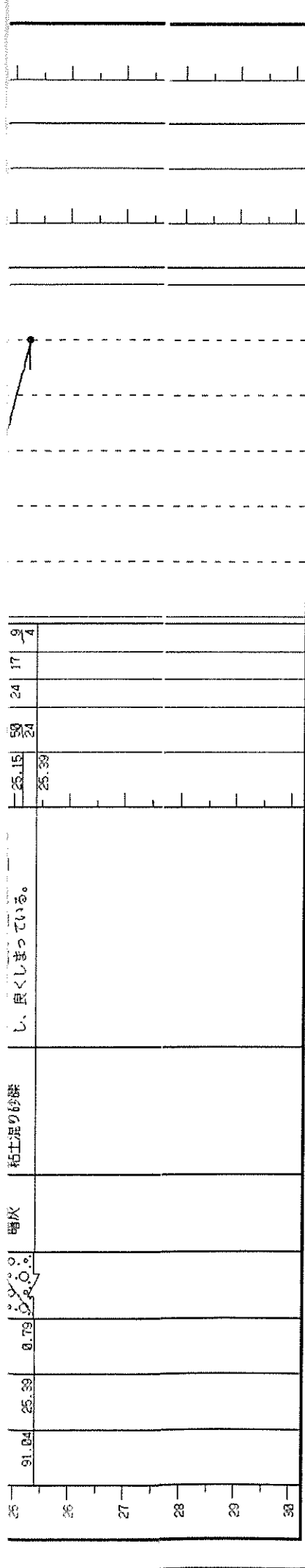


(注) 1. 試料採取方法の記号

- ① シンクウォールサンプラーによる試料
- ② デリゾンサンプラーによる試料

3. 原位試験の記号

- ⊙ 横方向K値試験
- ⊕ 透水試験



3. 原位置試験名の記号

- ① シンワールサンブラーによる試料
- ② デニンサンブラーによる試料
- ③ 貫入試験器による試料
- ④ サンドサンブラーによる試料
- コア試料

1. 試料採取方法の記号

- ① シンワールサンブラーによる試料
- ② デニンサンブラーによる試料
- ③ 貫入試験器による試料
- ④ サンドサンブラーによる試料
- コア試料

2. 試料採取深度と採取比

$$\frac{3.20}{45/50} \times \frac{45}{50} = 3.70$$

3.20-3.70は試料採取深度 (m)
 45/50は採取比 (50cm:貫入深さ, 45cm:試料長さ)

件名	阪神 密西摩公園球場 建設工事に係る地盤調査
孔番号	No2
深度	25.00m
	応用地質株式会社



「仮称」盛岡南公園球技場建設工事
にかかると地質調査業務委託

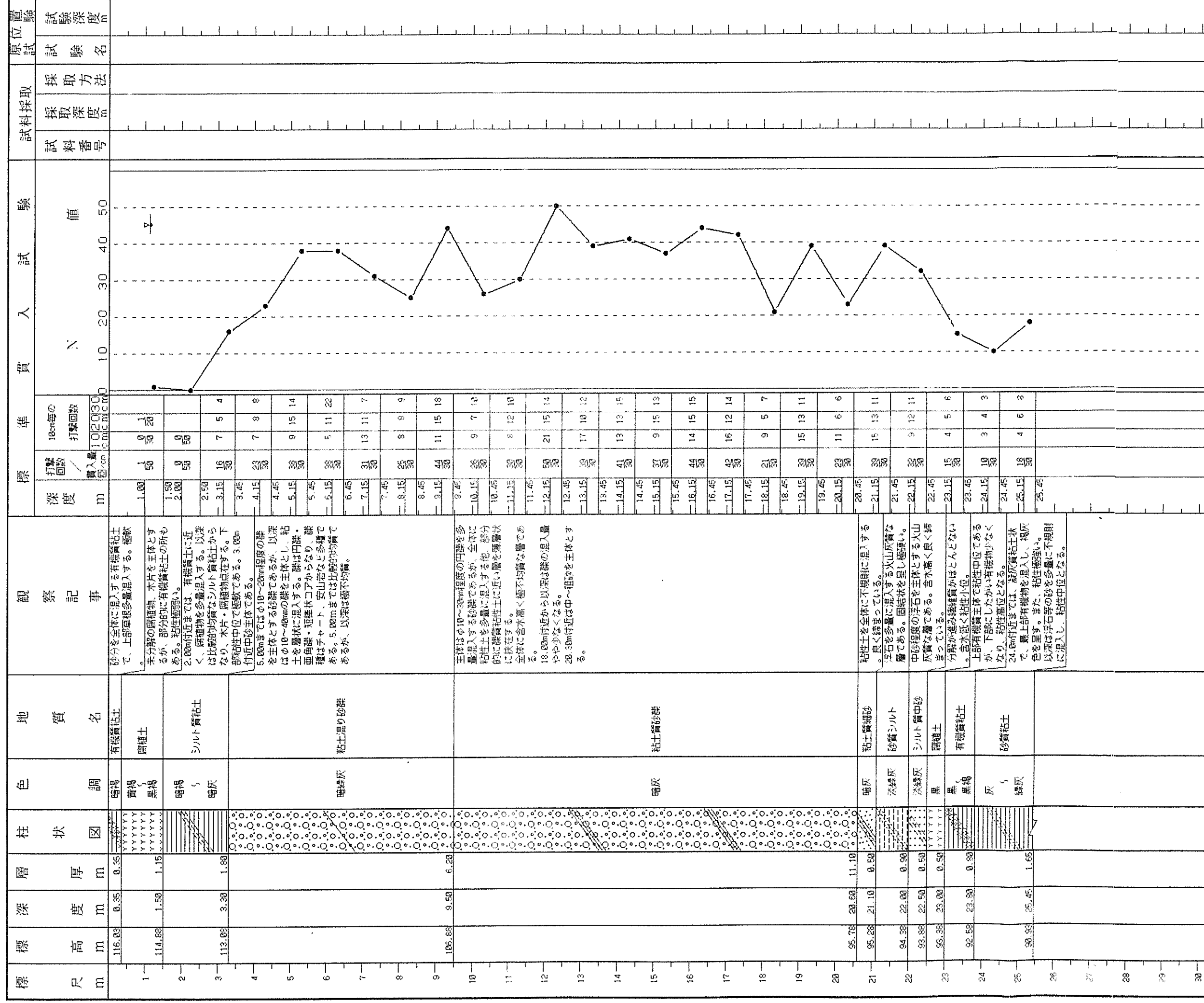
地質柱状図 (孔番号: N o. 2)

調査地点:

孔口標高: +116.38 m

調査年月日: 平成 7年 3月 14日 ~ 平成 7年 3月 20日

自然水位: GL -1.10 m

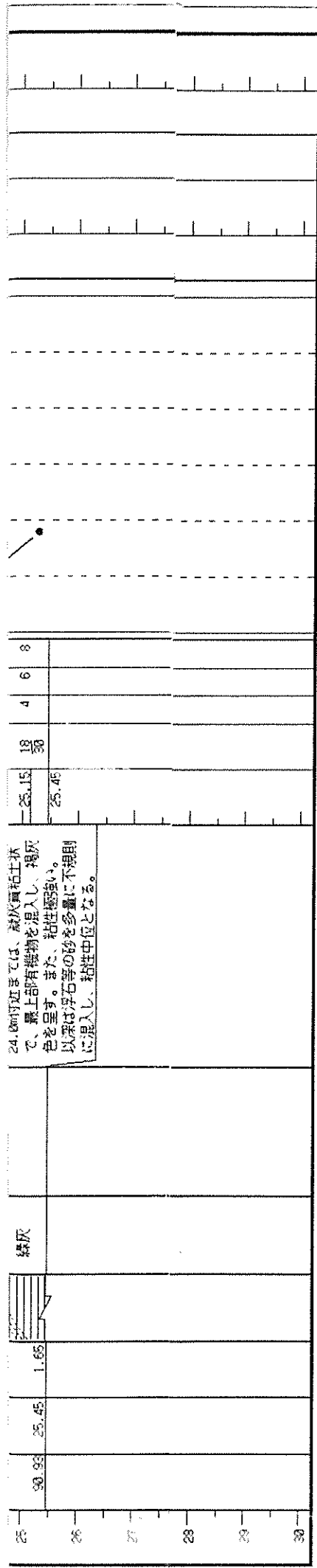


(注) 1. 試験採取方法の記号

- ① シンワールサンプラーによる試験
- ② デリオンサンプラーによる試験

3. 原位置試験名の記号

- ③ 横方向K値試験
- ④ 透水試験



3. 原位置試験名の記号

- ㊦ 横方向K値試験
- ㊧ 透水試験
- ㊨ 間引き水圧測定

(注) 1. 試料採取方法の記号

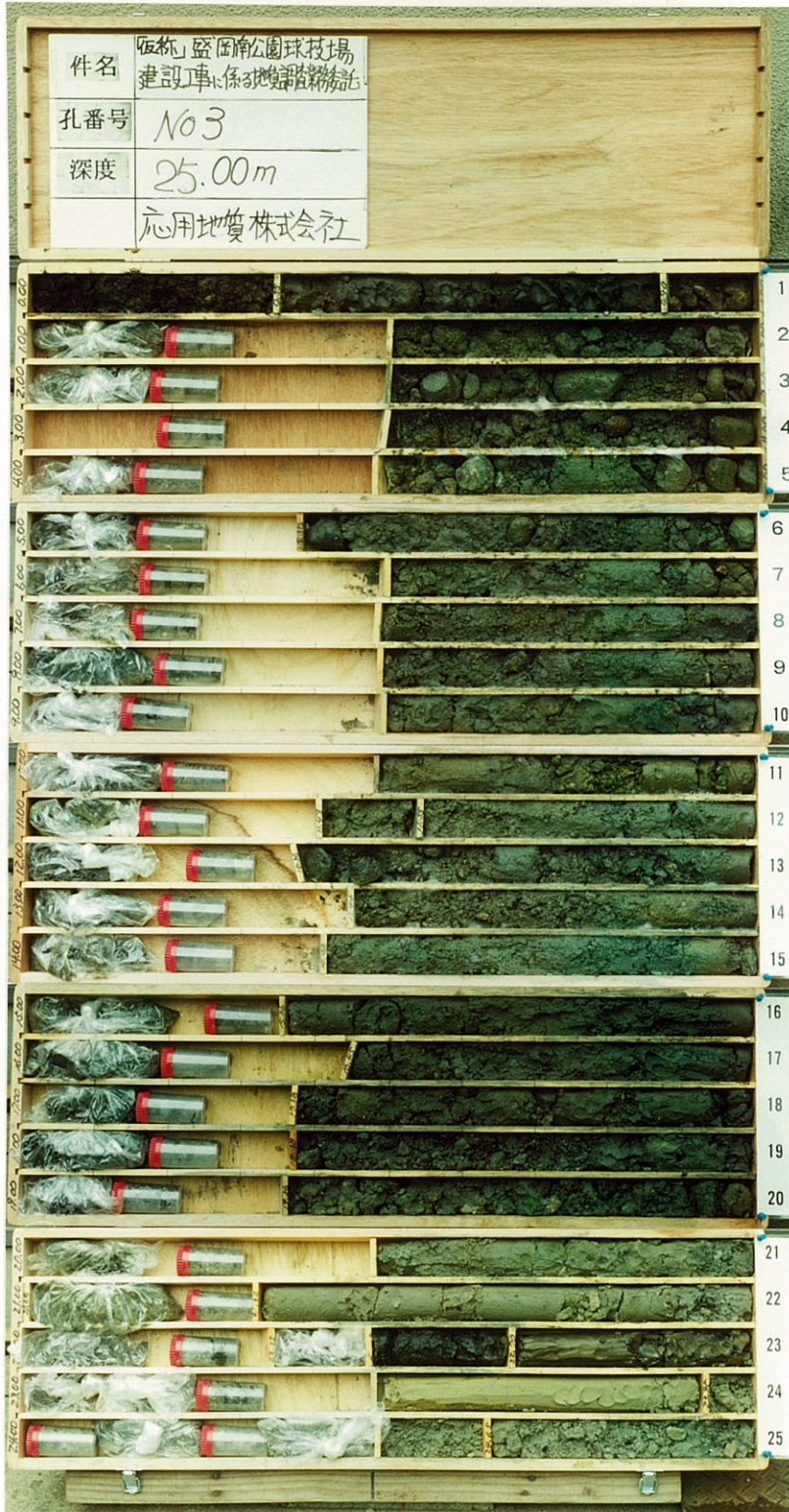
- ㊩ シンウォールサンプラーによる試料
- ㊪ デニンサンプラーによる試料
- ㊫ 貫入試験器による試料
- ㊬ サンドサンプラーによる試料
- コア試料

2. 試料採取深度と採取比

$$\frac{3.20}{45/50} \quad 3.20-3.70 \text{ は試料採取深度 (m)}$$

$$\frac{45}{50} \quad 45/50 \text{ は採取比 (50cm : 貫入深さ, 45cm : 試料長さ)}$$

$$\frac{3.70}{}$$



「仮称」盛岡南公園球技場建設工事
にかかるとる地質調査業務委託

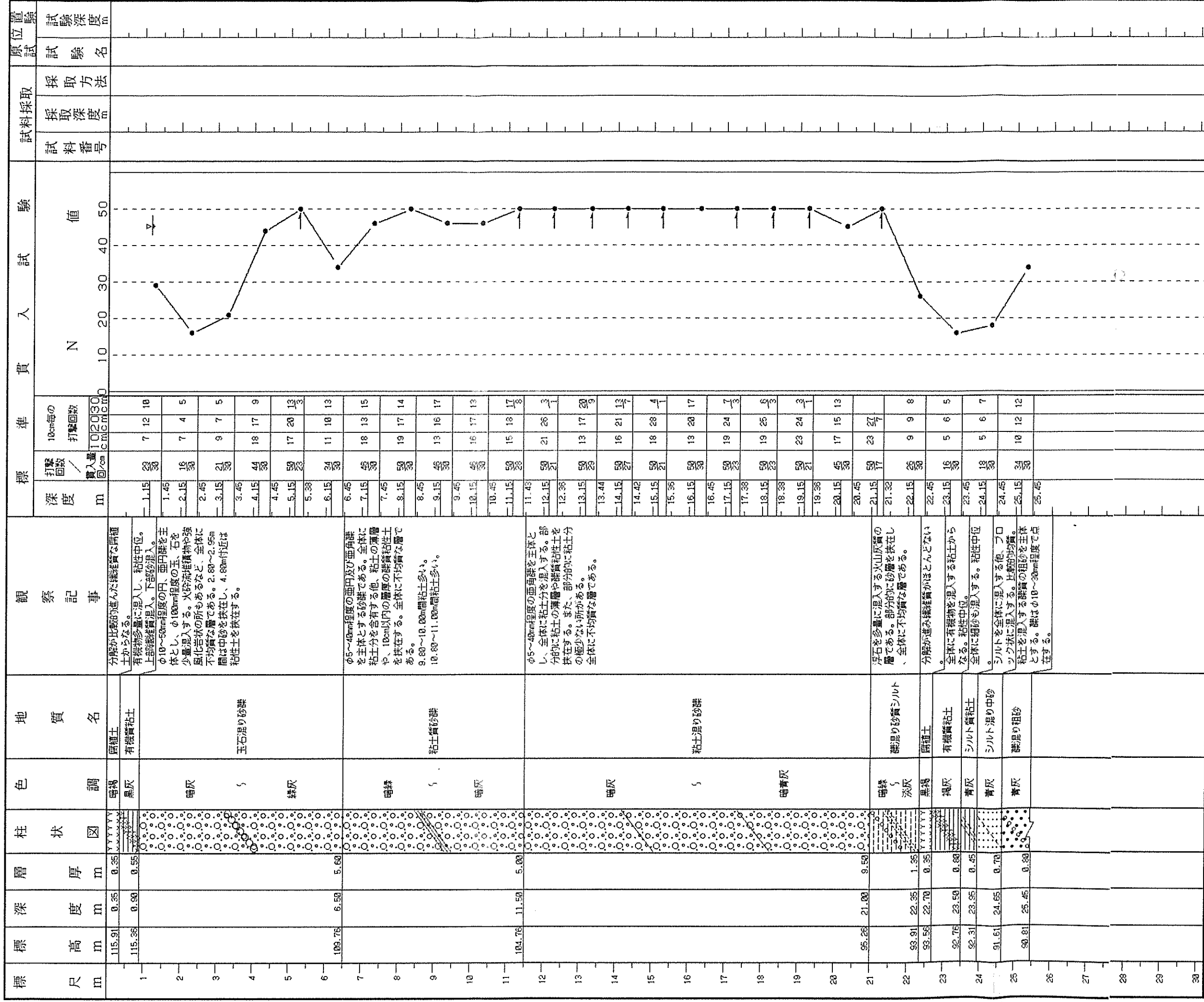
地質柱状図 (孔番号: N o . 3)

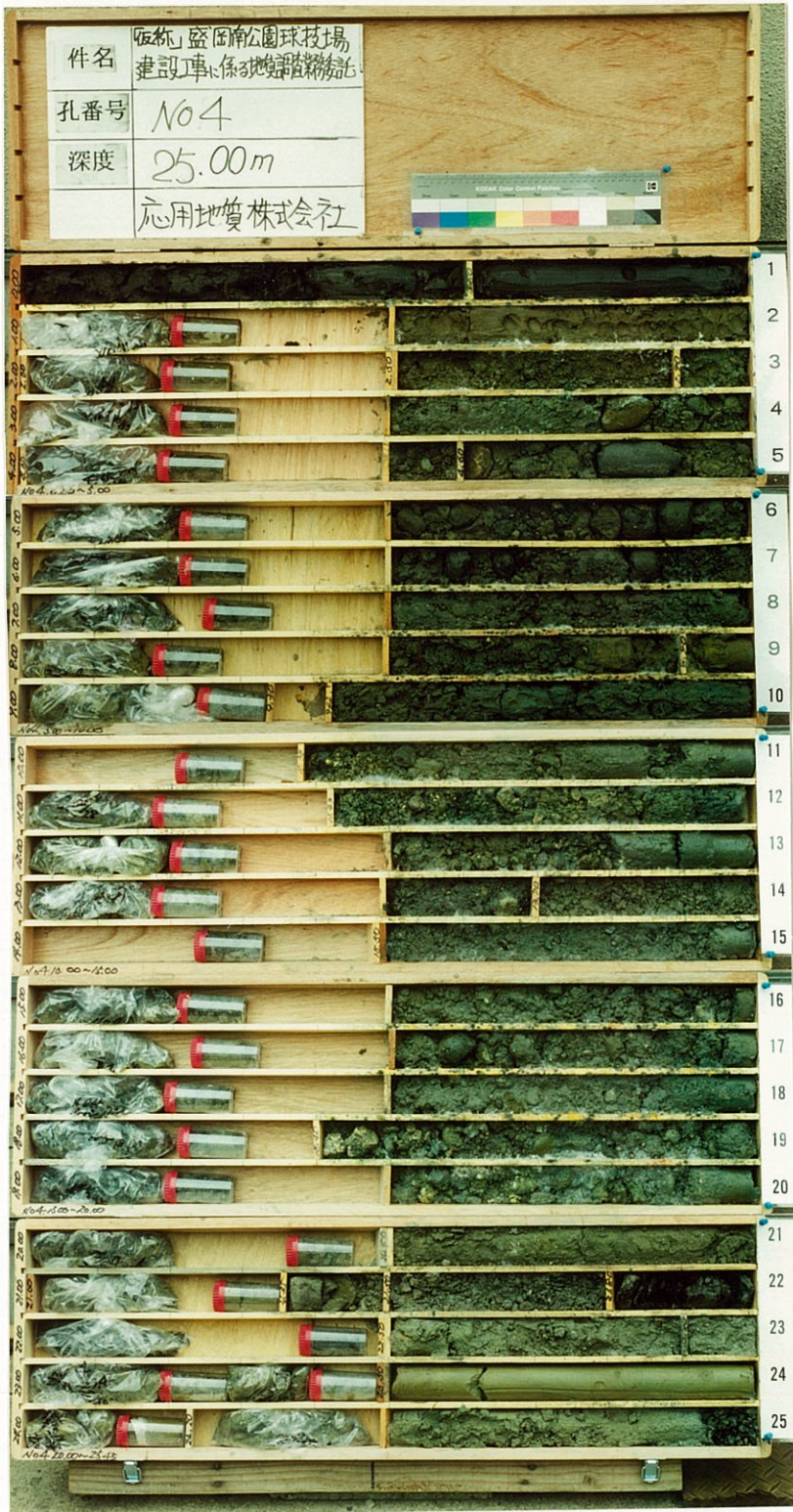
調査地点: +116.26 m

孔口標高: +116.26 m

調査年月日: 平成 7 年 3 月 9 日 ~ 平成 7 年 3 月 13 日

自然水位: GL -1.16 m





件名	飯杯 盛岡公園球場 建設工事に係る地質調査
孔番号	No.4
深度	25.00m
	応用地質株式会社

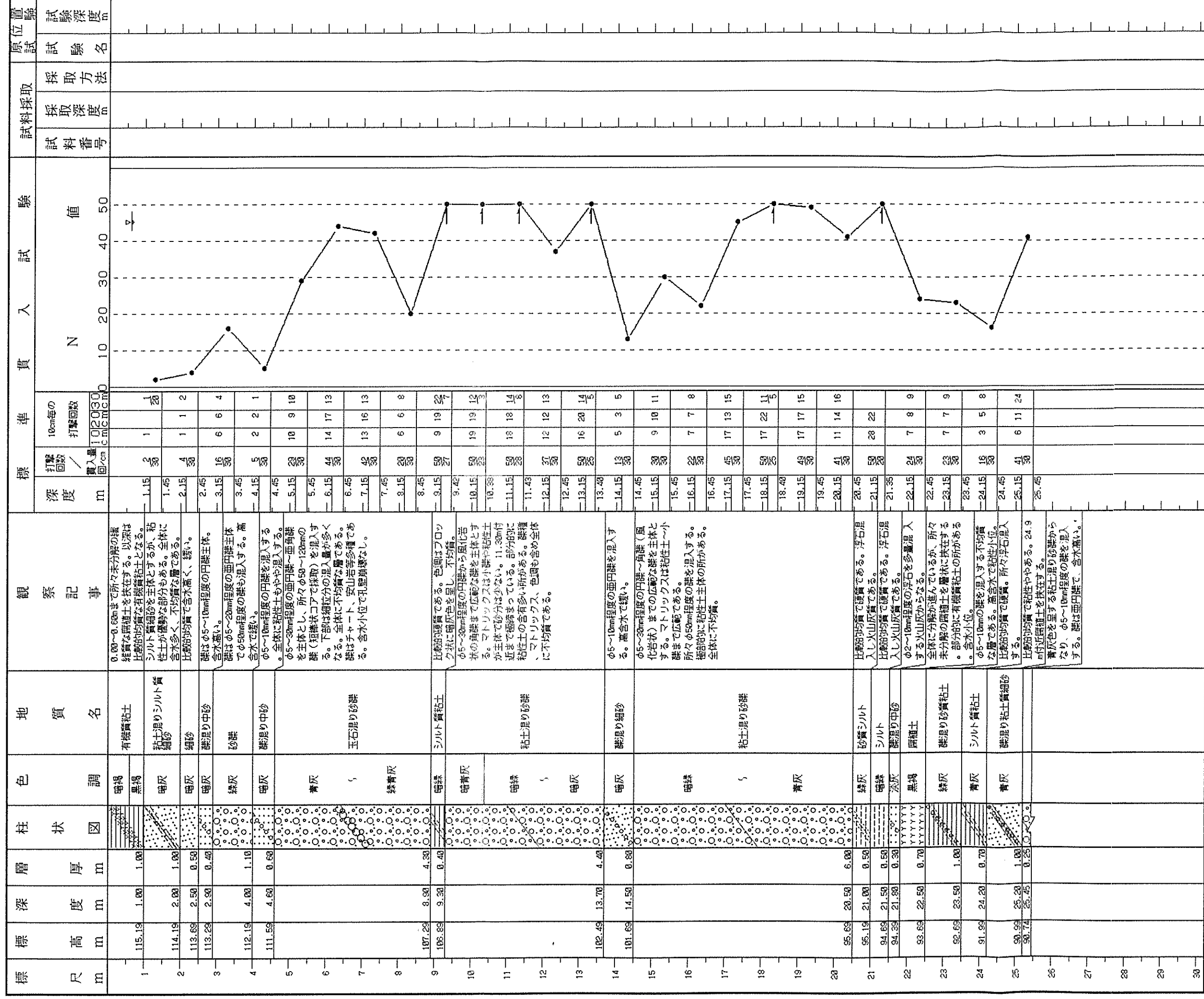
- 1
- 2
- 3
- 4
- 5
- 6
- 7
- 8
- 9
- 10
- 11
- 12
- 13
- 14
- 15
- 16
- 17
- 18
- 19
- 20
- 21
- 22
- 23
- 24
- 25

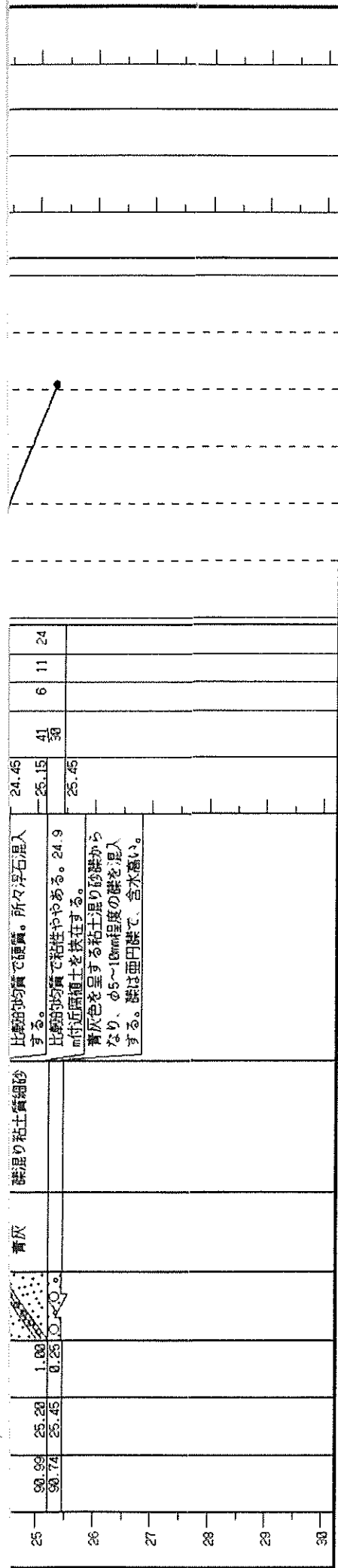
「仮称」盛岡南公園球技場建設工事
にかかるとる地質調査業務委託

地質柱状図 (孔番号: N o . 4)

調査地点: 孔口標高: +116.19 m

調査年月日: 平成 7 年 3 月 13 日 ~ 平成 7 年 3 月 15 日 自然水位: GL -0.70 m





(注) 1. 試料採取方法の記号

- ① シンウォールサンプラーによる試料
- ② デニンサンプラーによる試料
- ③ 貫入試験器による試料
- ④ サンドサンプラーによる試料
- コア試料

2. 試料採取深度と採取比

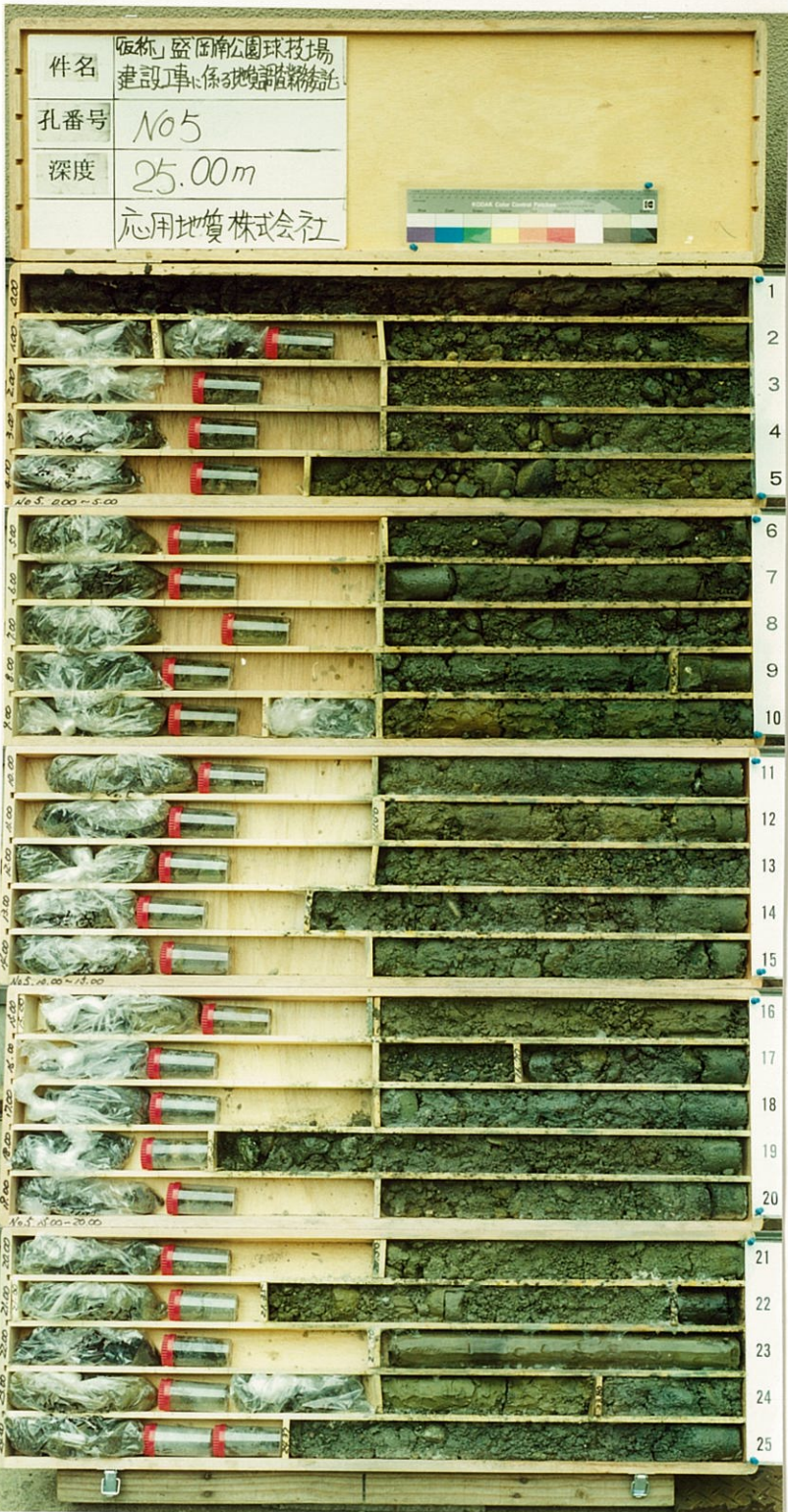
$$\frac{3.20}{45/50} = \frac{3.20 \times 50}{45} = 3.70$$

3. 20-3.70は試料採取深度 (m)

45/50は採取比 (50cm:貫入深さ, 45cm:試料長さ)

3. 原位置試験名の記号

- ⑤ 横方向K値試験
- ⑥ 透水試験
- ⑦ 間びき水圧測定



件名	阪神「密西麻公園」球場 建設工事に係る地盤調査
孔番号	No5
深度	25.00m
	応用地質株式会社



- 1
- 2
- 3
- 4
- 5
- 6
- 7
- 8
- 9
- 10
- 11
- 12
- 13
- 14
- 15
- 16
- 17
- 18
- 19
- 20
- 21
- 22
- 23
- 24
- 25

「仮称」盛岡南公園球技場建設工事
にかかると地質調査業務委託

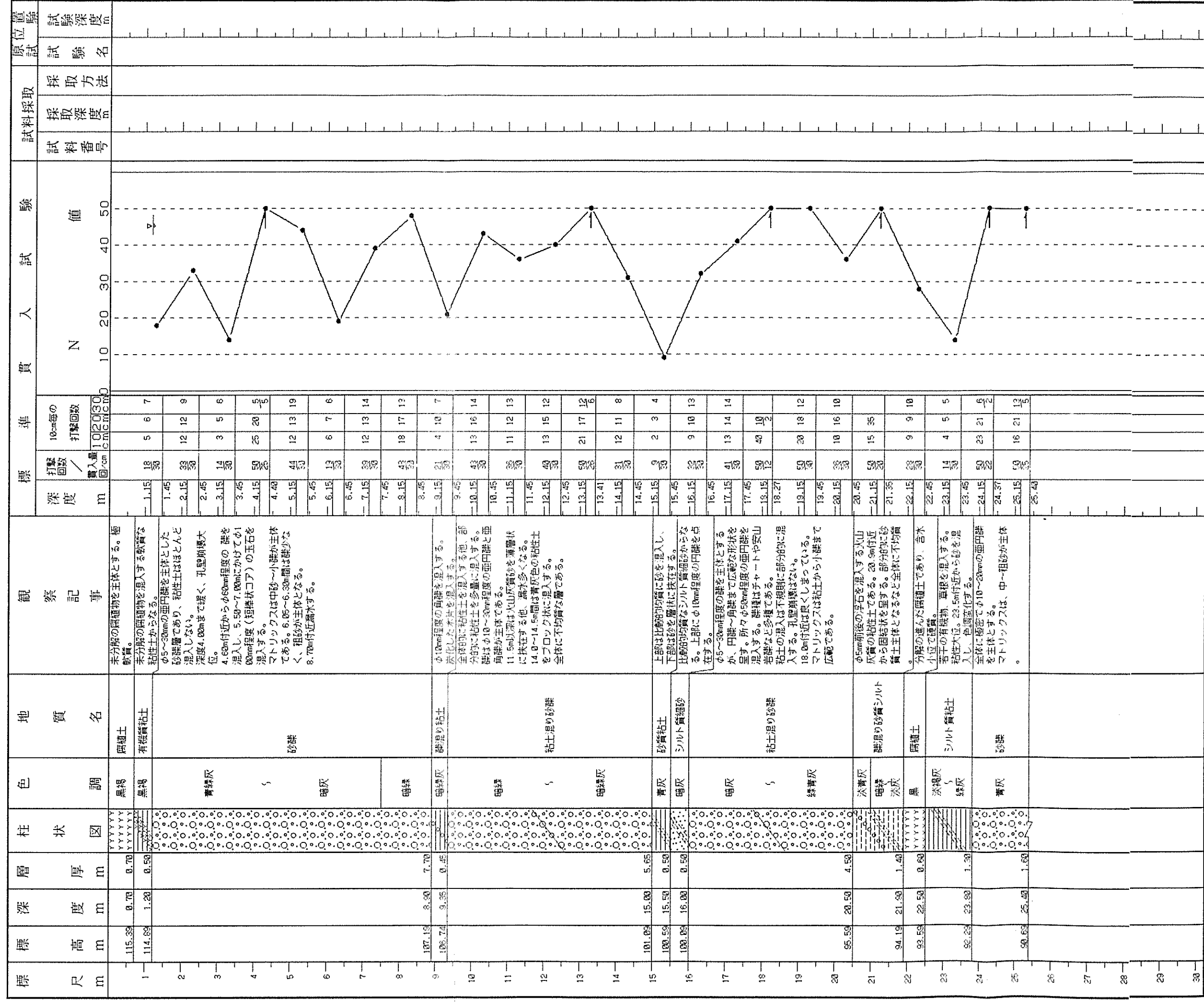
地質柱状図 (孔番号: N O . 5)

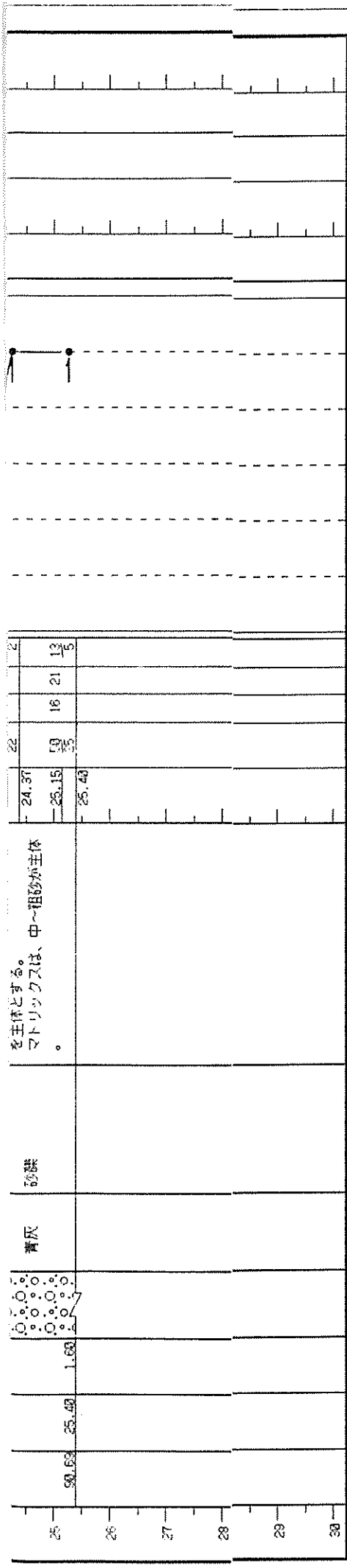
調査地点:

孔口標高: +116.09 m

調査年月日: 平成 7年 3月 7日 ~ 平成 7年 3月 10日

自然水位: GL -1.15 m





(注) 1. 試料採取方法の記号

- ① シンウォールサンプラーによる試料
- ② デニソンサンプラーによる試料
- ③ 貫入試験器による試料
- ④ サンドサンプラーによる試料
- コア試料

2. 試料採取深度と採取比

3.20	3.20-3.70は試料採取深度 (m)
45/50	45/50は採取比 (50cm:貫入深さ, 45cm:試料長さ)
3.70	

3. 原位置試験名の記号

- ④ 横方向K値試験
- ④ 透水試験
- ④ 間抜き水圧測定