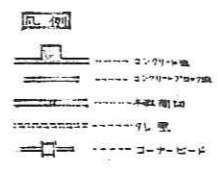
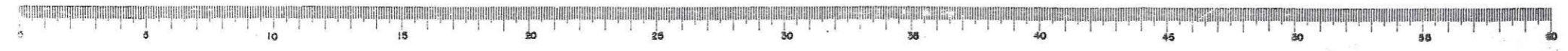
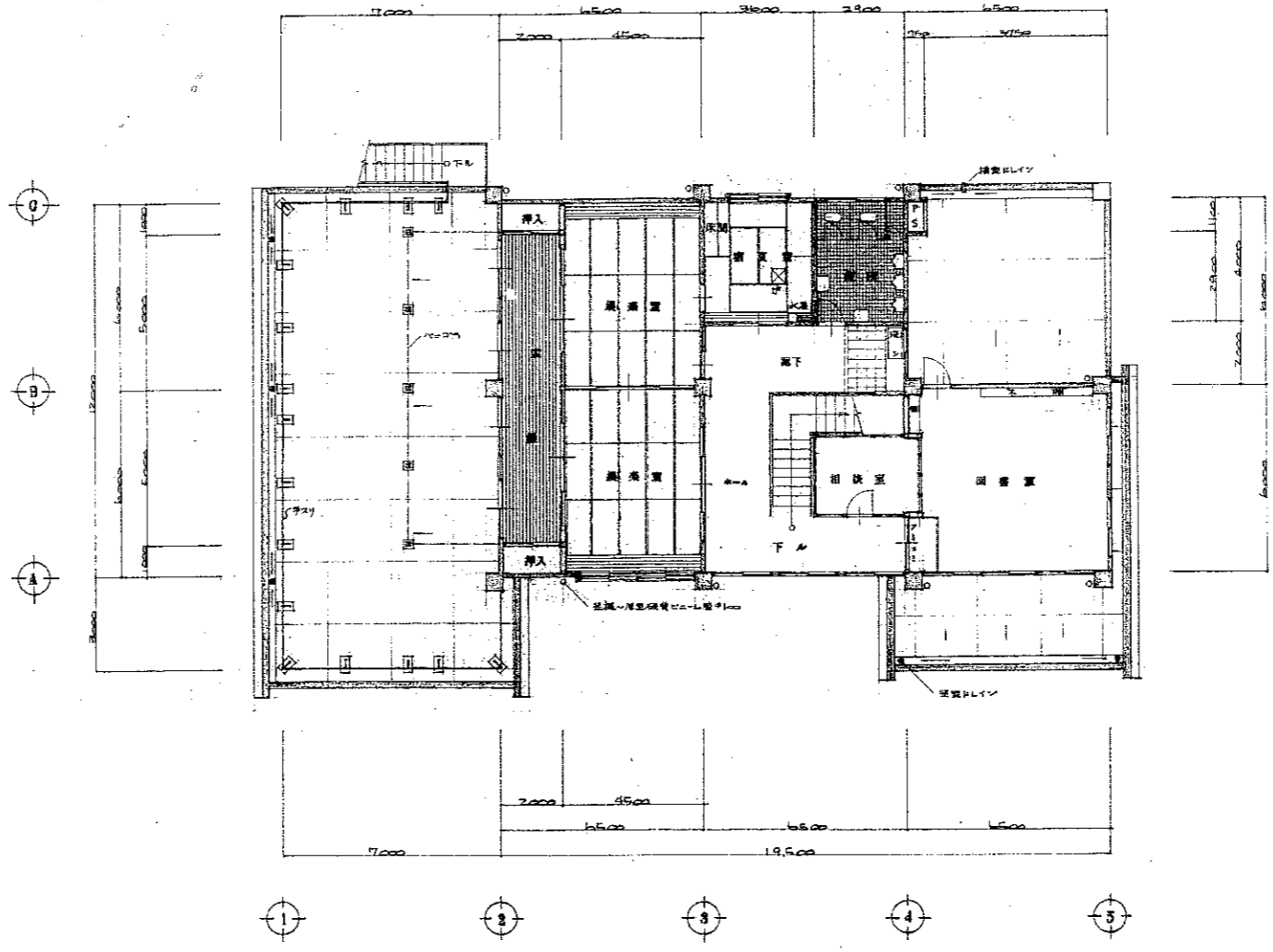


7階平面図 1:100



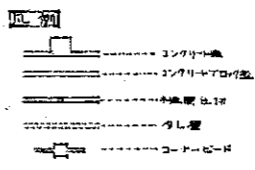
<b>工事名</b> 太田老人福祉センター新築 工事設計図	岩手県公共建築設計監理協会 盛岡市茶町一丁目3番6号 森林会館内 TEL 0196(23)8181 内線 274, 275	<b>設計者</b> 藤達建築設計事務所 藤野丘二 事務所 盛岡市長田町5番20号(盛岡木材ビル) TEL.0196)22-2634	<b>特記</b> _____ _____ _____	<b>DTJ</b> _____ _____ _____	<b>図面内容</b> 7階平面図	<b>縮尺</b> 1:100	26	3
							改訂回数 区分	





二階平面図 1:100

(一階建築欠図)



工事名 鳥取県立鳥取大学学生センター新築 工事設計図	 鳥取県公共建築設計管理協会 鳥取市東1-1113番5号 鳥取会館内 TEL 0196(23)8161 FAX 274-275	1 建築士事務所 登録第023号 (岩手県) 法人 岩手県公共建築設計管理協会	1 建築士事務所 登録第085号 設計 有限会社 鳥取建築設計事務所 栗野正二 事務所 鳥取市及田町5番20号(鳥取水村ビル) TEL(0196)22-2533	棟名 用途	特記 訂正	図面内容 二階平面図 (一階建築欠図)	縮尺 1:100	26 枚ノリ 区分 建築	4 枚ノリ 区分 建築
		棟名 用途	特記 訂正	図面内容 二階平面図 (一階建築欠図)	縮尺 1:100	26 枚ノリ 区分 建築	4 枚ノリ 区分 建築		

