

# もりおかインフォ

## 募集

### 第2期みちのく盛岡広域連携都市圏ビジョン案への意見

都市戦略室  
☎613-8370 ファクス662-6211

盛岡広域圏が連携してまちづくりを進め、人口や経済など活力ある社会を維持発展させるための同案への意見を募集します。同案は市役所本庁舎別館8階の同室や各支所などに備え付けるほか、市ホームページにも掲載します。

③ 任意の用紙に住所と氏名、意見を記入し、☎020-8530（住所不要）市役所都市戦略室へ郵送または持参。ファクスと市ホームページでも受け付けます。郵送は3月19日(金)消印有効。その他は同日17時半まで  
④ 1034138

### 盛岡ブランド市民推進委員会の委員

都市戦略室内、盛岡ブランド市民推進委員会事務局 ☎613-8370

盛岡ブランドを推進するための活動を行い、意見や提言を述べる委員を2人募集します。任期は5月1日から令和5年3月31日までの予定です。

④ 次の全てに該当する人。①令和3年4月1日現在で市内に1年以上住んでいる②平成13年4月1日以前生まれ③平日の日に開催する年3回程度の会議に出席できる  
⑤ 市役所本庁舎別館8階の同室や同本館1階の窓口案内所、各支所などに備え付けの応募用紙に必要事項を記入し、☎020-8530（住所不要）市役所都市戦略室へ郵送または持参。郵送は4月5日(月)必着。持参は同日17時半まで  
⑥ 1022355

### 高齢者の生活支援をする団体

長寿社会課 ☎613-8144  
ごみ出しや買い物など、高齢者の生活支援に協力できる団体を募集します。実施団体には運営経費の一部を補助します。上限額は年額8万円、利用者数に応じて加算することもあ

ります。詳しくは同課へお問い合わせください。

⑦ 3人以上で構成される非常利団体  
⑧ 市役所本庁舎本館5階の同課に備え付け、または市ホームページからダウンロードした応募用紙に必要事項を記入し、事前に電話連絡の上、☎020-8530（住所不要）市役所長寿社会課へ郵送または持参。郵送は3月26日(金)必着。持参は同日17時まで  
⑨ 1030644

### 外山森林公園サポータークラブの会員

盛岡広域森林組合  
☎624-0259 ファクス653-1420

同公園（藪川字大の平）で、まき割りや植樹、キノコ園での作業、遊歩道整備、植物保護などに参加する同クラブの会員を募集します。親子での参加も歓迎。会員は活動日の他、毎週水曜の収穫体験などにも参加できます。

⑩ 活動日時：4月～11月の第2日曜、全8回、9時～15時  
⑪ 30人※現地集合・解散ができる人  
⑫ 2000円（保険料込み）  
⑬ はがき・ファクス：必要事項の他、生年月日を記入し、☎020-0885紺屋町2-9盛岡広域森林組合東部事業所へ郵送またはファクス。3月31日(火)必着  
⑭ 1029890

### 意見募集期限の延期

広報もりおか2月15日号8ページに掲載した「市自転車活用推進計画案」の意見募集期限は、3月22日(月)まで延期しました。  
⑮ 交通政策課☎613-8538  
⑯ 1033954

## お知らせ

### もりおか町家物語館休館日の変更

もりおか町家物語館 ☎654-2911  
3月の休館日は24日(火)です。なお、23日(火)は開館します。  
⑰ 1006837

### 都南中央第三地区土地区画整理事業事業計画変更案の縦覧

盛岡南整備課 ☎639-9032

同計画変更案を縦覧します。土地所有者などで意見がある場合は、県知事に意見書を提出できます。詳しくは、市ホームページをご覧ください。  
⑱ 3月17日(火)～31日(水)、9時～17時  
⑲ 都南分庁舎1階盛岡南整備課  
⑳ 1010181

### 「高齢者への虐待かも」と感じたらすぐ相談を

長寿社会課 ☎603-8003

新型コロナウイルス感染症の感染拡大による日常生活の制限が続く中、高齢者への虐待の増加などが懸念されます。「虐待かも」と感じたら、表1の地域包括支援センター、または同課にご相談ください。相談者の情報は厳守します。 ⑳ 1013142

### 水質検査計画を策定

浄水課水質管理センター ☎652-2961

市民の皆さんが安心して水道水を利用できるよう、令和3年度水質検査計画を策定し、表2のとおり水質検

表1 地域包括支援センターの一覧

名称	住所	電話
盛岡駅西口地域包括支援センター	盛岡駅西通一丁目2-2	606-3361
仁王・上田地域包括支援センター	北山二丁目27-1	661-9700
浅岸和敬荘地域包括支援センター	浅岸三丁目23-50	622-1711
松岡・緑が丘地域包括支援センター	西松岡二丁目5-1	663-8181
五月園地域包括支援センター	東山二丁目5-19	613-6161
青山和敬荘地域包括支援センター	南青山町13-30	648-8622
みたけ・北厨川地域包括支援センター	月が丘三丁目7-5	648-8834
イーハトーブ地域包括支援センター	本宮一丁目6-48	636-3720
地域包括支援センター川久保	津志田26-30-1	635-1682
飯岡・永井地域包括支援センター	永井19-37-5	656-7710
玉山地域包括支援センター	好摩字夏間木70-190	682-0088

表2 水質検査の概要

種類	内容
毎日検査項目 (水道法で義務付けられている3項目)	【項目】色や濁り、残留塩素 【場所】指定した蛇口 【回数】1日1回
水質基準項目 (水道水の要件として水道法で定められている51項目)	【項目】一般細菌や大腸菌、金属類、消毒副生成物、味など 【場所】水源や配水池、指定した蛇口など 【回数】項目により年1～12回
水質管理目標設定項目 (水質管理上留意すべき26項目)	【項目】金属類や農薬類、消毒副生成物、腐食性など 【場所】水源や配水池、指定した蛇口など 【回数】項目により年1～12回

マークの見方と詳しい申し込み方法は、表紙をご覧ください

査の内容を定めました。同計画書は上下水道局お客さまセンター（愛宕町）や同課水質管理センター（加賀野字桜山）に備え付けるほか、上下水道局のホームページにも掲載します。



### 緑の募金に協力を

林政課 ☎626-7541

森を守り育てることを目的とした緑の募金にご協力ください。昨年度の募金総額は574万3154円で、地域での緑化活動や木育イベントへの支援などに活用しました。  
⑳ 1008281



### 山火事に注意

林政課 ☎613-8451

3月から5月までは山火事防止月間です。山火事が発生すると一度に多くの緑が失われます。今年の標語は「あなたです 森を火事から守るのは」。春は空気が乾燥し、風の強い日が多く、山火事が起こりやすい条件が重なります。たばこの投げ捨

■市の推計人口（2月1日現在） 【対前月比】180人減 【世帯数】13万3650世帯  
29万180人（男：13万7558人、女：15万2622人） ☎企画調整課☎613-8397 ⑰ 1019915

と、強風時の野焼きは絶対やめましょう。

⑰ 1008263

### 盛岡広域スポーツコミック「ぱるスポ」第6巻発行

スポーツツーリズム推進室内、盛岡広域スポーツコミッション事務局 ☎603-8009

「ぱるスポ」は、市地域おこし協力隊が盛岡広域のスポーツ情報を紹介するマンガ冊子です。今回は、若手町のホッケーを取り上げているほか、若手漫画家を応援する若手マガジマンガ塾の塾生作品などを掲載しています。3月26日(金)から、盛岡広域8市町のスポーツ施設で無料配布します。



### 生ごみから作ったたい肥「田園有機」を販売

盛岡・紫波地区環境施設組合 清掃センター ☎697-3835

都南地域のごみ処理を行っている同センターで、家庭から排出された生ごみを発酵させて作ったたい肥「田園有機」を販売しています。家庭菜園などにご利用ください。

⑳ 1袋（15\*<sup>2</sup>）350円  
㉑ 販売所：同センター（矢巾町）  
㉒ 1029710

### あなたの大切な遺言書を守ります

盛岡地方事務局 ☎624-9857

遺言書の利用を進め、相続を巡る紛争を防ぐため、法務局が自筆証書遺言書を預かります。遺言書を紛失したり、改ざんされる恐れがなくなるなどの利点があります。詳しくは同局に問い合わせるか、法務省のホームページをご覧ください。

㉓ 保管申請手数料：3900円  
㉔ 各法務局窓口※要予約

### 宝くじ、スポーツ振興くじ助成金で設備などを整備

①市民協働推進課 ☎626-7535  
②スポーツ推進課 ☎603-8013

①宝くじの社会貢献広報事業によるコミュニティ助成

上鹿妻自治会：公民館を新築  
三本柳南町内会：音響機器や椅子、テーブルなどの活動備品を整備  
②スポーツ振興くじ（toto）の助成  
見前中のグラウンドの照明をLED照明に改修しました。

### 頑張れ!!いわてグルージャ盛岡スポーツ推進課

3月14日(日)にプロサッカーJ3リーグ2021シーズンが開幕！ 秋田豊監督のもと、目標の「リーグ優勝」に向け、チーム「一若」となって戦ういわてグルージャ盛岡の開幕戦をスタジアムで応援しましょう！

▶ホーム開幕戦  
対戦相手：AC長野パルセイロ（昨年J3リーグ3位）  
③ 3月28日(日)13時から  
㉕ いわぎんスタジアム（永井8）

応援よろしく  
お願いします！

マスコットキャラクター  
キツール▶

### 寄付をいただきました

■信用中央金庫  
柴田弘之理事長

1000万円。「関係人口でつながる盛岡地元企業等応援プロジェクト」推進のために。

■(有)クール・コーポレーション  
三浦義和代表取締役社長

10万円。SDGsへの取り組み推進のために。

■金野圭助様  
絵画「青春館」1点。市施設で展示するために。



絵画「青春館」

### 便利なマイナンバーカードを取得しましょう

マイナンバーカードは、顔写真付きの公的身分証明書として利用できるほか、コンビニで住民票といくつもの各種証明書の取得などにも利用できます。まだお持ちでない人へ、地方公共団体情報システム機構から交付申請書が順次送付されていますので、この機会にぜひ申請をお願いします。詳しくは、市ホームページをご覧ください。

3月末までに申請すると  
マイポイントがもらえます！  
(上限5000円相当)



マイナンバーキャラクター  
マイナちゃん▶

⑥ 申請方法：郵送・インターネット  
申請※自宅での手続きが難しい人は、同課や各支所などで職員がお手伝いします。本人確認した場合、受け取りは窓口・郵送どちらでもできます

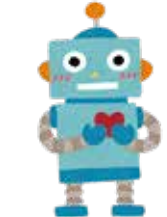
マイナンバーカードについて  
⑦ 市民登録課☎613-8307  
⑧ 1000435  
マイポイントについて  
⑨ 総務課☎626-7513  
⑩ 1029616

### 3月は自殺対策強化月間です

⑪ 保健予防課☎603-8309  
⑫ 1026025

県内の自殺死亡率は、令和2年の警察庁統計（速報値）によると全国で一番高くなっています。県では、同月間に自殺予防に取り組む社会づくりに向け啓発活動や各種相談支援などを重点的に行っています。まずは「こころの健康状態」をチェックしてみましょう。次の項目のうち、2つ以上の状態が2週間以上続く場合は、うつ病の可能性がります。

- 毎日の生活に充実感がない
- これまで楽しんでいたことが楽しくなくなった
- 以前は簡単にできていたことがおっくうに感じる
- 自分が役に立つ人間だと思えない
- わけもなく疲れたように感じる



相談したい内容に応じて、こころの健康相談の窓口を案内する「こころの相談窓口誘導ポット」をご利用ください。

こころの相談窓口誘導ポットはこちら▶



## 各種相談

内容	日時	場所など	問い合わせ
休日納付相談	3/28(日) 9時～16時	納税課（市役所本庁舎別館2階）と健康保険課（同1階）	納税課 ☎613-8462
市民無料法律相談★	4/12(月)・26(月) 10時～15時	広聴広報課（市役所本庁舎別館6階）	広聴広報課の予約専用ダイヤル ☎626-7557
無料法律相談★	4/7・14・21・28 水曜、10時～15時	フリーダイヤル ☎0120-300-340	岩手弁護士会 ☎623-5005
いわて認知症電話相談 高齢者などでも相談	月～金曜 9時～17時（祝日、年末年始を除く）	フリーダイヤル ☎0120-84-8584	県高齢者総合支援センター ☎625-7490

★要事前申し込み。相談希望日の前週の9時から受け付け

広告

**たかしクリニック** 内科 外科 皮膚科 形成外科 整形外科

診療時間 月 火 水 木 金 土  
午前 9:00～12:30 ● ● ● ● ● ●  
午後 2:00～6:00 ● ● ● ● ● ●

〔院長〕黒田 敬 〔休診日〕日曜・祝日 〔駐車場有〕

盛岡市東仙北一丁目3-7 TEL019-635-5110 たかしクリニック 検索

広告

医療法人 葵会  
**もりおか往診ホームケアクリニック**

内科/外科/消化器内科/内視鏡内科/循環器内科/神経内科

外来診療時間 月 火 水 木 金 土  
午前9時～12時 ● ● ● ● ● ●  
午後2時～5時 ● ● ● ● ● ●

△第1・3火曜 午後休診  
休診日/土・日・祝・年末年始  
盛岡市北飯岡三丁目20-3

外来診療部 TEL019-613-6555  
もりおかリハビリテーションセンター 葵 TEL019-613-6770

広告

糖尿病専門医として地域の皆様の支えていたい  
(日本糖尿病学会認定専門医)

**いしい内科・糖尿病クリニック**  
内科、糖尿病内科、消化器内科、整形外科

※整形外科の診療は火曜日～土曜日の午前中です。  
〒020-0871 岩手県盛岡市中ノ橋通1-4-20 水晶堂ビル4階

電話でのご予約  
お問い合わせ 019-601-2277  
月～土9:30～13:00 月・火・木14:00～17:30

診療時間 月 火 水 木 金 土 日・祝  
9:30～13:00 ● ● ● ● ● ● 休  
14:00～17:30 ● ● 休 ● ● 休 休

備考 ただし、土曜日は午前9:00～12:00

岩手銀行中ノ橋支店 盛岡バスセンター  
中の橋 中ノ橋通 水晶堂ビル4階 南大通