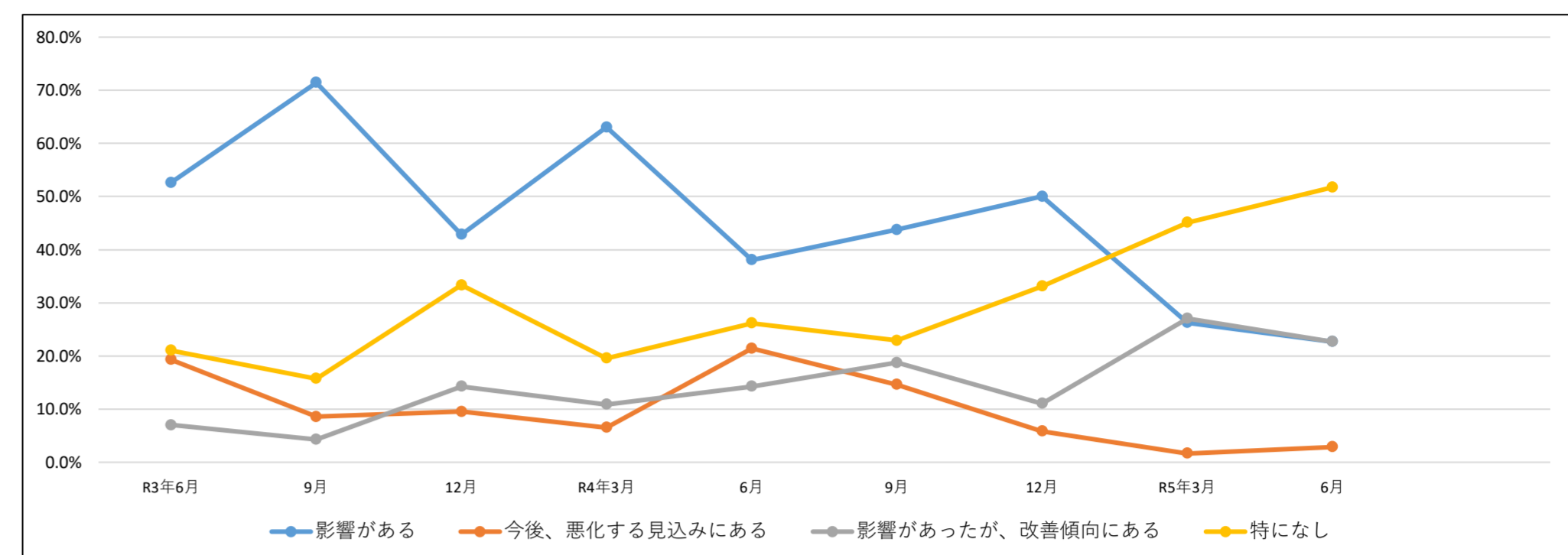


四半期末の調査結果推移

■新型コロナウイルス感染症による売上への影響について

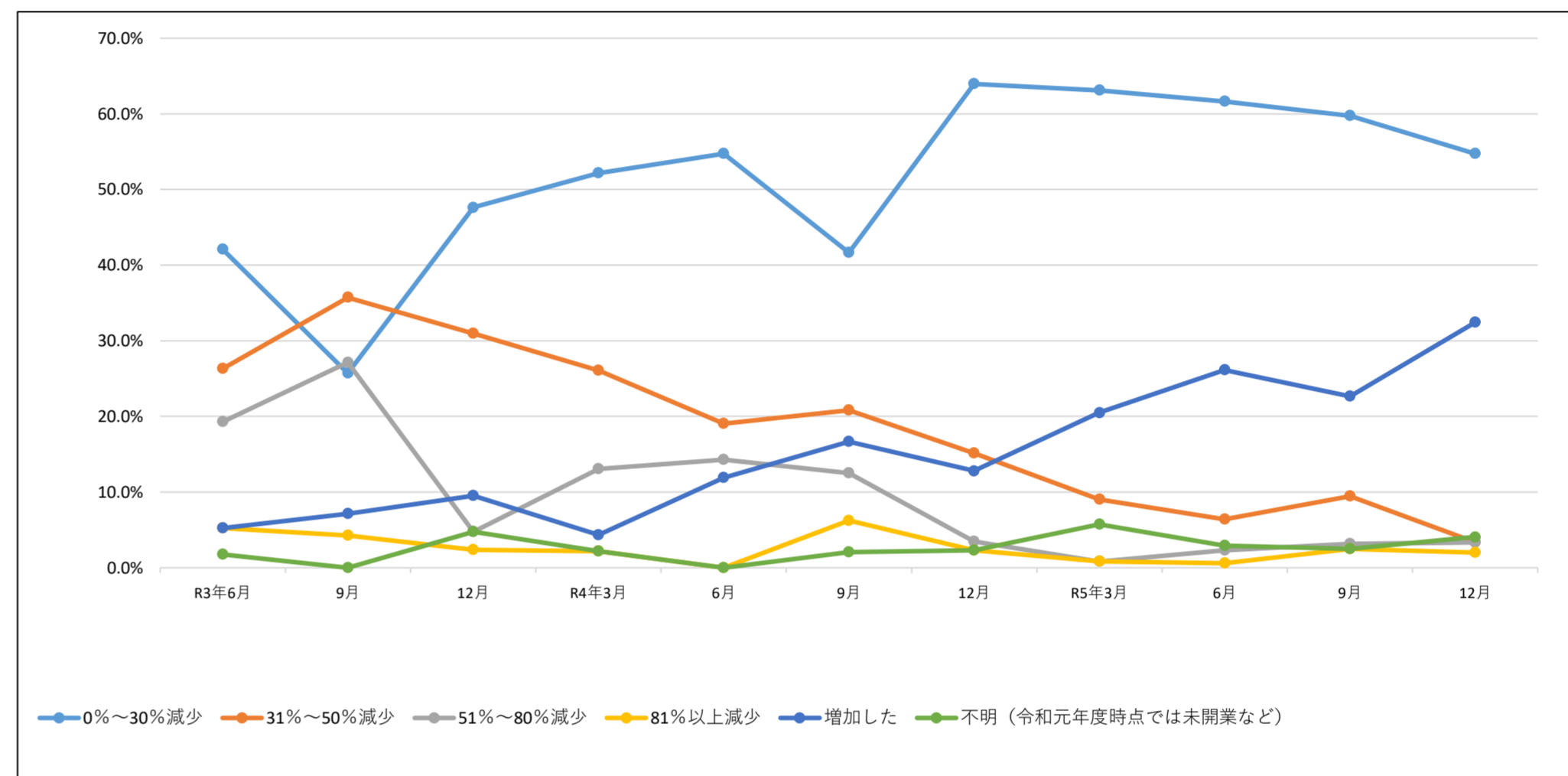
| | R3年6月 | 9月 | 12月 | R4年3月 | 6月 | 9月 | 12月 | R5年3月 | 6月 |
|-----------------|-------|-------|-------|-------|-------|-------|-------|-------|-------|
| 影響がある | 52.6% | 71.4% | 42.9% | 63.0% | 38.1% | 43.8% | 50.0% | 26.2% | 22.7% |
| 今後、悪化する見込みにある | 19.3% | 8.6% | 9.5% | 6.5% | 21.4% | 14.6% | 5.8% | 1.6% | 2.9% |
| 影響があったが、改善傾向にある | 7.0% | 4.3% | 14.3% | 10.9% | 14.3% | 18.8% | 11.0% | 27.0% | 22.7% |
| 特になし | 21.1% | 15.7% | 33.3% | 19.6% | 26.2% | 22.9% | 33.1% | 45.1% | 51.7% |

※令和5年9月項目廃止



■令和元年度同月と比較した売上減少率

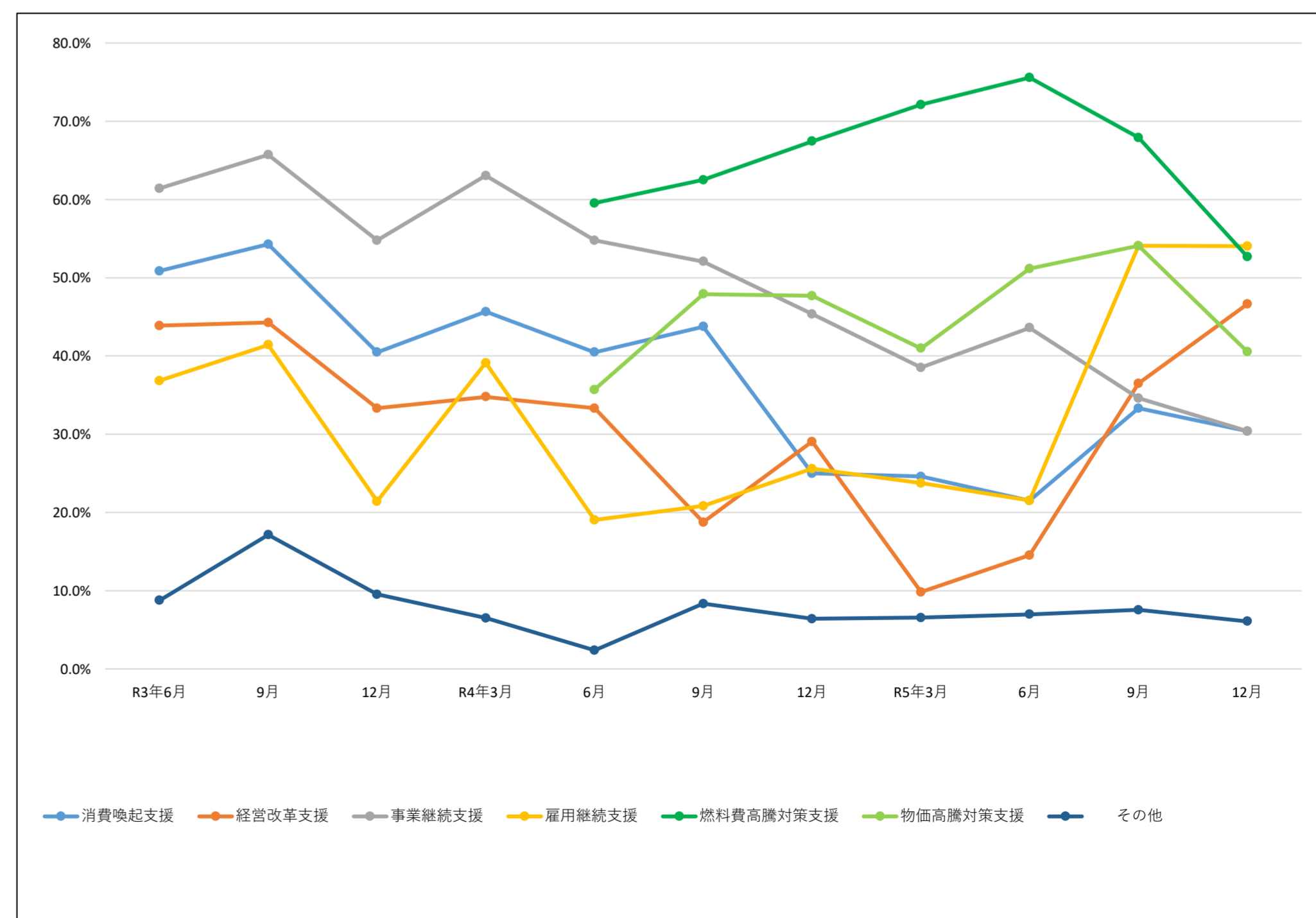
| | R3年6月 | 9月 | 12月 | R4年3月 | 6月 | 9月 | 12月 | R5年3月 | 6月 | 9月 | 12月 | |
|---------------------|-------------|-------|-------|-------|-------|-------|-------|-------|---------|---------|---------|---------|
| 0%～30%減少 | (令和5年3月～) | 42.1% | 25.7% | 47.6% | 52.2% | 54.8% | 41.7% | 64.0% | 63.1% | 61.6% | 59.7% | 54.7% |
| | うち0%～10%減少 | | | | | | | | (35.2%) | (34.9%) | (29.6%) | (29.7%) |
| | うち11%～20%減少 | | | | | | | | (18.0%) | (16.3%) | (20.1%) | (14.9%) |
| | うち21%～30%減少 | | | | | | | | (9.8%) | (10.5%) | (10.1%) | (10.1%) |
| 31%～50%減少 | 26.3% | 35.7% | 31.0% | 26.1% | 19.0% | 20.8% | 15.1% | 9.0% | 6.4% | 9.4% | 3.4% | |
| 51%～80%減少 | 19.3% | 27.1% | 4.8% | 13.0% | 14.3% | 12.5% | 3.5% | 0.8% | 2.3% | 3.1% | 3.4% | |
| 81%以上減少 | 5.3% | 4.3% | 2.4% | 2.2% | 0.0% | 6.3% | 2.3% | 0.8% | 0.6% | 2.5% | 2.0% | |
| 増加した | 5.3% | 7.1% | 9.5% | 4.3% | 11.9% | 16.7% | 12.8% | 20.5% | 26.2% | 22.6% | 32.4% | |
| 不明 (令和元年度時点では未開業など) | 1.8% | 0.0% | 4.8% | 2.2% | 0.0% | 2.1% | 2.3% | 5.7% | 2.9% | 2.5% | 4.1% | |



■求める支援内容

| | 各項目の内訳 | R3年6月 | 9月 | 12月 | R4年3月 | 6月 | 9月 | 12月 | R5年3月 | 6月 | 9月 | 12月 |
|-----------|-----------------|-------|-------|-------|-------|-------|-------|-------|-------|-------|---------|---------|
| 消費喚起支援 | プレミアム商品券発行など | 50.9% | 54.3% | 40.5% | 45.7% | 40.5% | 43.8% | 25.0% | 24.6% | 21.5% | 33.3% | 30.4% |
| | リフォーム補助金など | | | | | | | | | | (24.5%) | (21.6%) |
| 経営改革支援 | 新分野進出、業態転換への補助金 | 43.9% | 44.3% | 33.3% | 34.8% | 33.3% | 18.8% | 29.1% | 9.8% | 14.5% | 36.5% | 46.6% |
| | デジタル化、設備投資への補助金 | | | | | | | | | | (10.1%) | (10.1%) |
| | 専門家派遣支援など | | | | | | | | | | (34.0%) | (40.5%) |
| 事業継続支援 | 販路開拓支援補助金など | 61.4% | 65.7% | 54.8% | 63.0% | 54.8% | 52.1% | 45.3% | 38.5% | 43.6% | 34.6% | 30.4% |
| | 利子・保証料の給付金など | | | | | | | | | | (8.2%) | (6.8%) |
| | 事業承継相談、関連補助金など | | | | | | | | | | (18.9%) | (18.9%) |
| 雇用継続支援 | 雇用安定、中途採用助成金など | 36.8% | 41.4% | 21.4% | 39.1% | 19.0% | 20.8% | 25.6% | 23.8% | 21.5% | 54.1% | 54.1% |
| | 賃上げ助成金など | | | | | | | | | | (18.2%) | (12.2%) |
| 燃料費高騰対策支援 | 燃料・光熱費高騰助成金など | | | | | 59.5% | 62.5% | 67.4% | 72.1% | 75.6% | 67.9% | 52.7% |
| | 省エネ対応助成金など | | | | | | | | | | (32.7%) | (31.1%) |
| 物価高騰対策支援 | 原材料高騰助成金など | | | | | | 35.7% | 47.9% | 47.7% | 41.0% | 51.2% | 54.1% |
| | 価格転嫁対応支援など | | | | | | | | | | (47.2%) | (49.3%) |
| その他 | | | | | | | | | | | 8.8% | 17.1% |
| | | | | | | | | | | | 9.5% | 6.5% |
| | | | | | | | | | | | 2.4% | 8.3% |
| | | | | | | | | | | | 6.4% | 6.6% |
| | | | | | | | | | | | 7.0% | 7.5% |
| | | | | | | | | | | | 6.1% | 6.1% |

注：回答事業者数に対する割合。(複数回答)



※大項目内の重複分を減算し、回答者単位での割合をグラフに反映