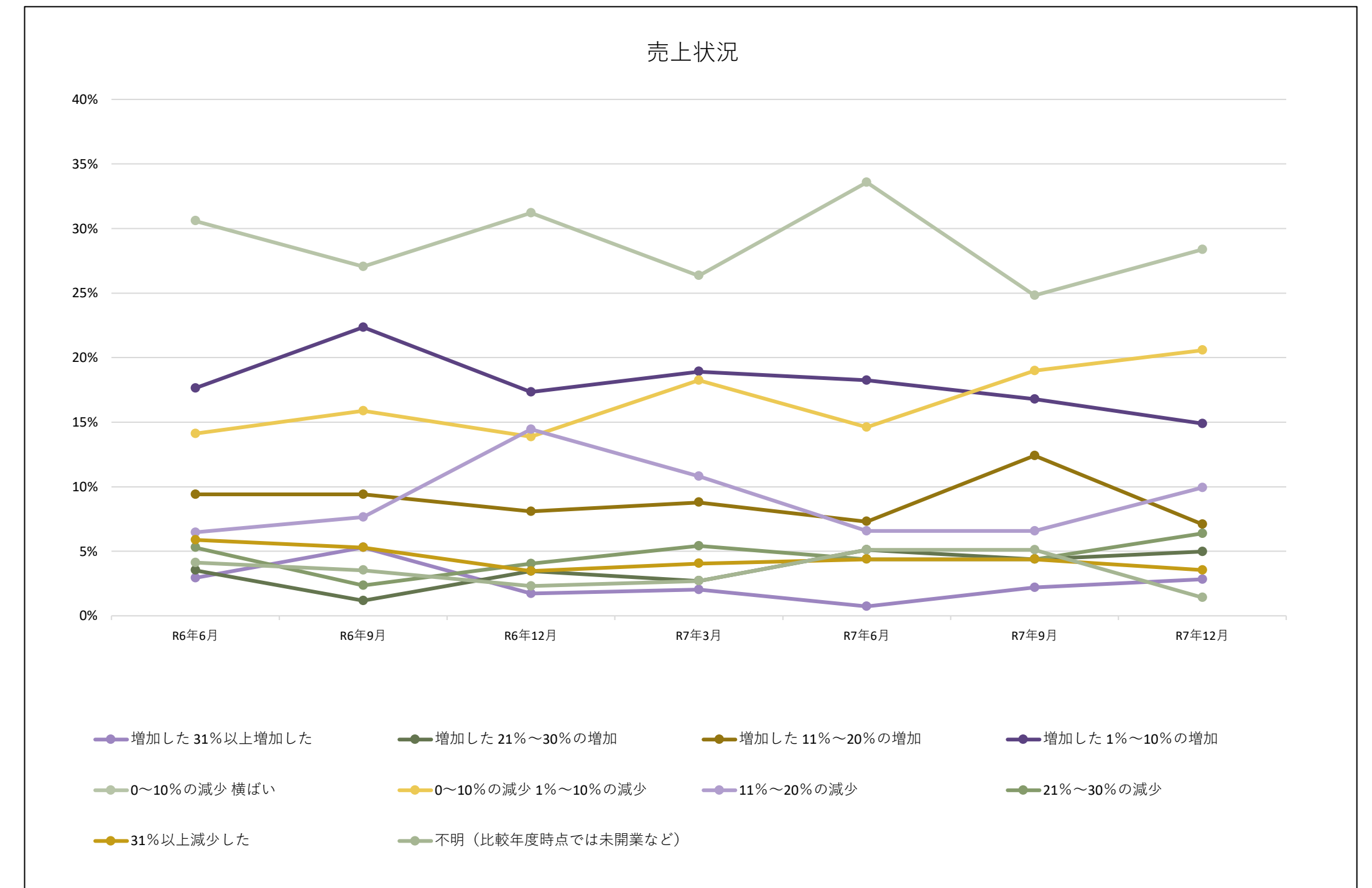


四半期毎の調査結果推移

■前年度同時期と比較した売上状況

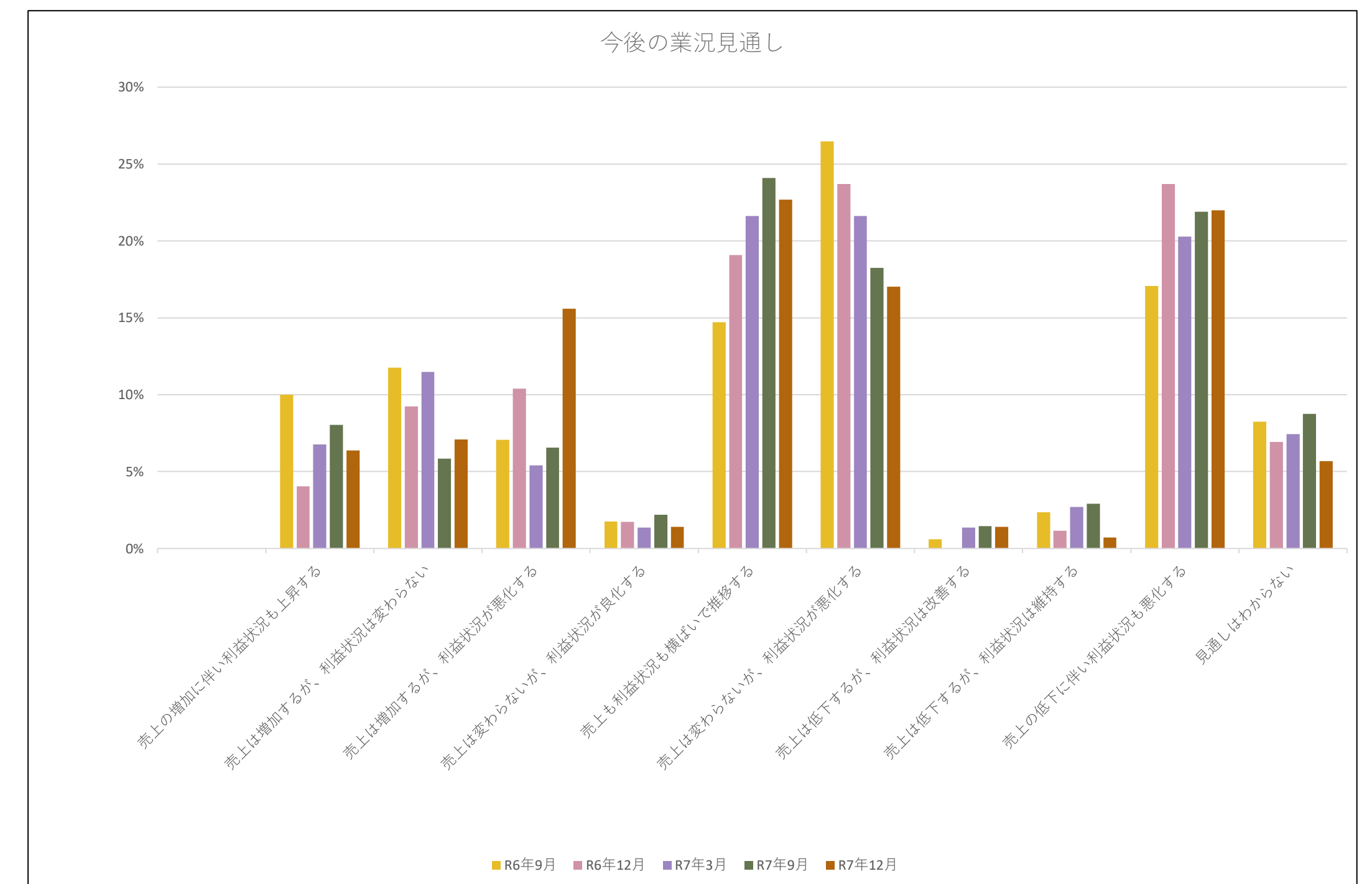
(R6年3月期の選択肢)	R6年度	R6年3月 参考値	R6年6月	R6年9月	R6年12月	R7年3月	R7年6月	R7年9月	R7年12月
増加した	31%以上増加した		3%	5%	2%	2%	1%	2%	3%
	21%~30%の増加		4%	1%	3%	3%	5%	4%	5%
	11%~20%の増加		9%	9%	8%	9%	7%	12%	7%
	1%~10%の増加		18%	22%	17%	19%	18%	17%	15%
0~10%の減少	横ばい		31%	27%	31%	26%	34%	25%	28%
	1%~10%の減少		14%	16%	14%	18%	15%	19%	21%
	11%~20%の減少	15%	6%	8%	14%	11%	7%	7%	10%
	21%~30%の減少	10%	5%	2%	4%	5%	4%	4%	6%
	31%以上減少した	13%	6%	5%	3%	4%	4%	4%	4%
	不明（比較年度時点では未開業など）	3%	4%	4%	2%	3%	5%	5%	1%

※R6年3月期についてはグラフ反映しておりません。



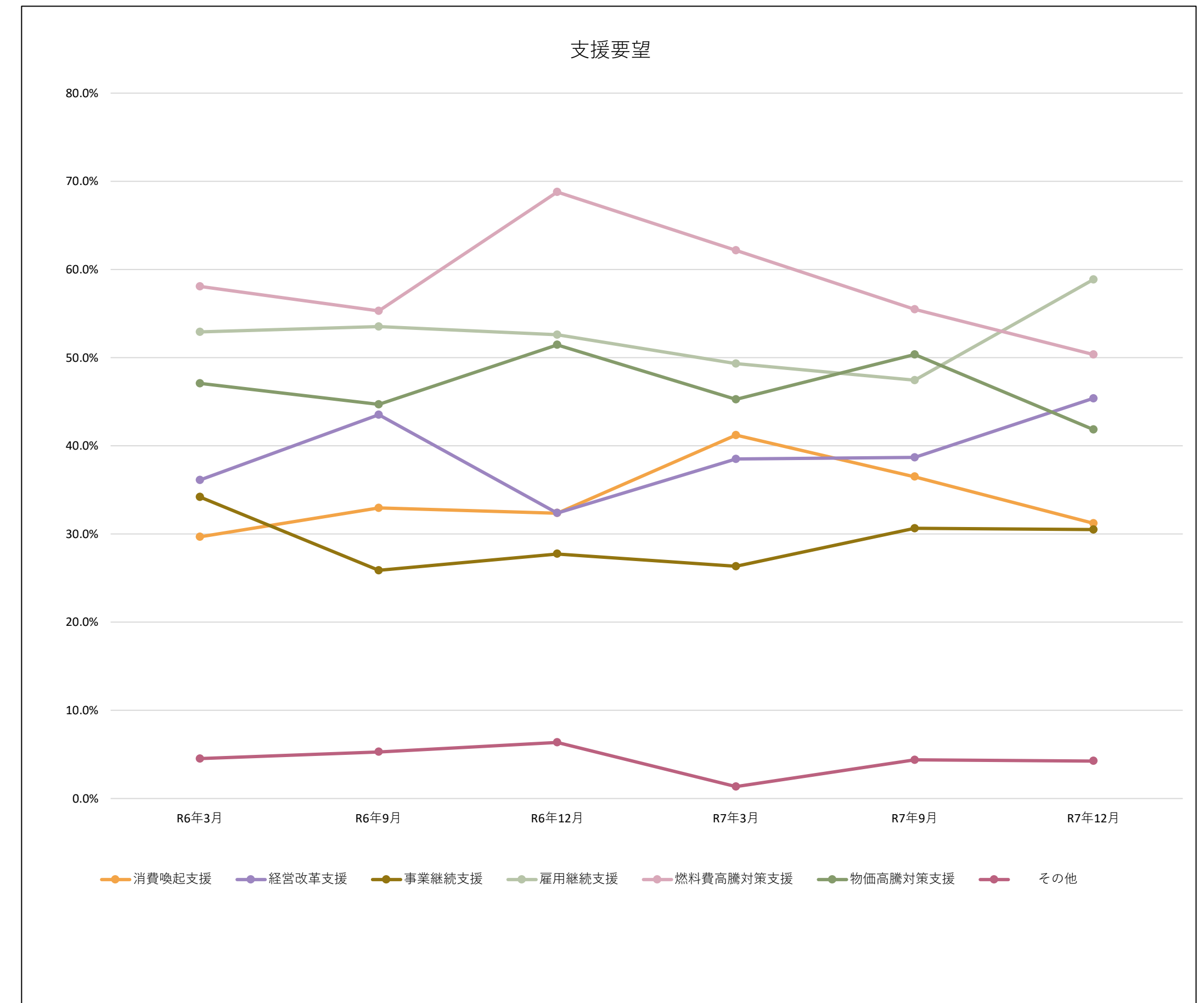
■今後の業況見通し

	R6年3月	R6年6月	R6年9月	R6年12月	R7年3月	R7年6月	R7年9月	R7年12月
売上の増加に伴い利益状況も上昇する			10.0%	4.0%	6.8%		8.0%	6.4%
売上は増加するが、利益状況は変わらない			11.8%	9.2%	11.5%		5.8%	7.1%
売上は増加するが、利益状況が悪化する			7.1%	10.4%	5.4%		6.6%	15.6%
売上は変わらないが、利益状況が良化する			1.8%	1.7%	1.4%		2.2%	1.4%
売上も利益状況も横ばいで推移する			14.7%	19.1%	21.6%		24.1%	22.7%
売上は変わらないが、利益状況が悪化する			26.5%	23.7%	21.6%		18.2%	17.0%
売上は低下するが、利益状況は改善する			0.6%	0.0%	1.4%		1.5%	1.4%
売上は低下するが、利益状況は維持する			2.4%	1.2%	2.7%		2.9%	0.7%
売上の低下に伴い利益状況も悪化する			17.1%	23.7%	20.3%		21.9%	22.0%
見通しはわからない			8.2%	6.9%	7.4%		8.8%	5.7%



■求める支援内容

支援内容	各項目の内訳	R6年3月	R6年6月	R6年9月	R6年12月	R7年3月	R7年6月	R7年9月	R7年12月
	消費喚起支援		29.7%		32.9%	32.4%	41.2%		36.5%
プレミアム商品券発行など		(22.6%)		(21.8%)	(23.1%)	(26.4%)		(27.0%)	(20.6%)
リフォーム補助金など		(17.4%)		(18.8%)	(13.3%)	(21.6%)		(21.2%)	(17.7%)
経営改革支援		36.1%		43.5%	32.4%	38.5%		38.7%	45.4%
	新分野進出、業態転換への補助金など	(12.3%)		(11.8%)	(9.8%)	(12.2%)		(16.8%)	(14.2%)
	デジタル化、設備投資への補助金など	(32.3%)		(38.8%)	(27.2%)	(33.1%)		(32.8%)	(38.3%)
	専門家派遣支援など	(4.5%)		(5.3%)	(4.0%)	(3.4%)		(3.6%)	(5.7%)
事業継続支援		34.2%		25.9%	27.7%	26.4%		30.7%	30.5%
	販路開拓支援補助金など	(12.3%)		(9.4%)	(5.8%)	(7.4%)		(11.7%)	(8.5%)
	利子・保証料の給付金など	(18.7%)		(19.4%)	(17.9%)	(18.2%)		(21.2%)	(19.1%)
	事業承継相談、関連補助金など	(16.8%)		(10.6%)	(11.0%)	(11.5%)		(13.9%)	(9.2%)
雇用継続支援		52.9%		53.5%	52.6%	49.3%		47.4%	58.9%
	雇用安定、中途採用助成金など	(36.1%)		(35.9%)	(32.9%)	(35.8%)		(30.7%)	(34.0%)
	賃上げ助成金など	(41.9%)		(40.6%)	(43.4%)	(41.2%)		(39.4%)	(49.6%)
燃料費高騰対策支援		58.1%		55.3%	68.8%	62.2%		55.5%	50.4%
	燃料・光熱費高騰助成金など	(56.1%)		(52.4%)	(67.1%)	(59.5%)		(53.3%)	(46.8%)
	省エネ対応助成金など	(19.4%)		(19.4%)	(20.8%)	(15.5%)		(18.2%)	(12.8%)
物価高騰対策支援		47.1%		44.7%	51.4%	45.3%		50.4%	41.8%
	原材料高騰助成金など	(45.2%)		(40.0%)	(46.8%)	(39.2%)		(47.4%)	(35.5%)
	価格転嫁対応支援など	(17.4%)		(20.0%)	(25.4%)	(21.6%)		(20.4%)	(19.9%)
その他		4.5%		5.3%	6.4%	1.4%		4.4%	4.3%



※大項目内の重複分を減算し、回答者単位での割合をグラフに反映しております。