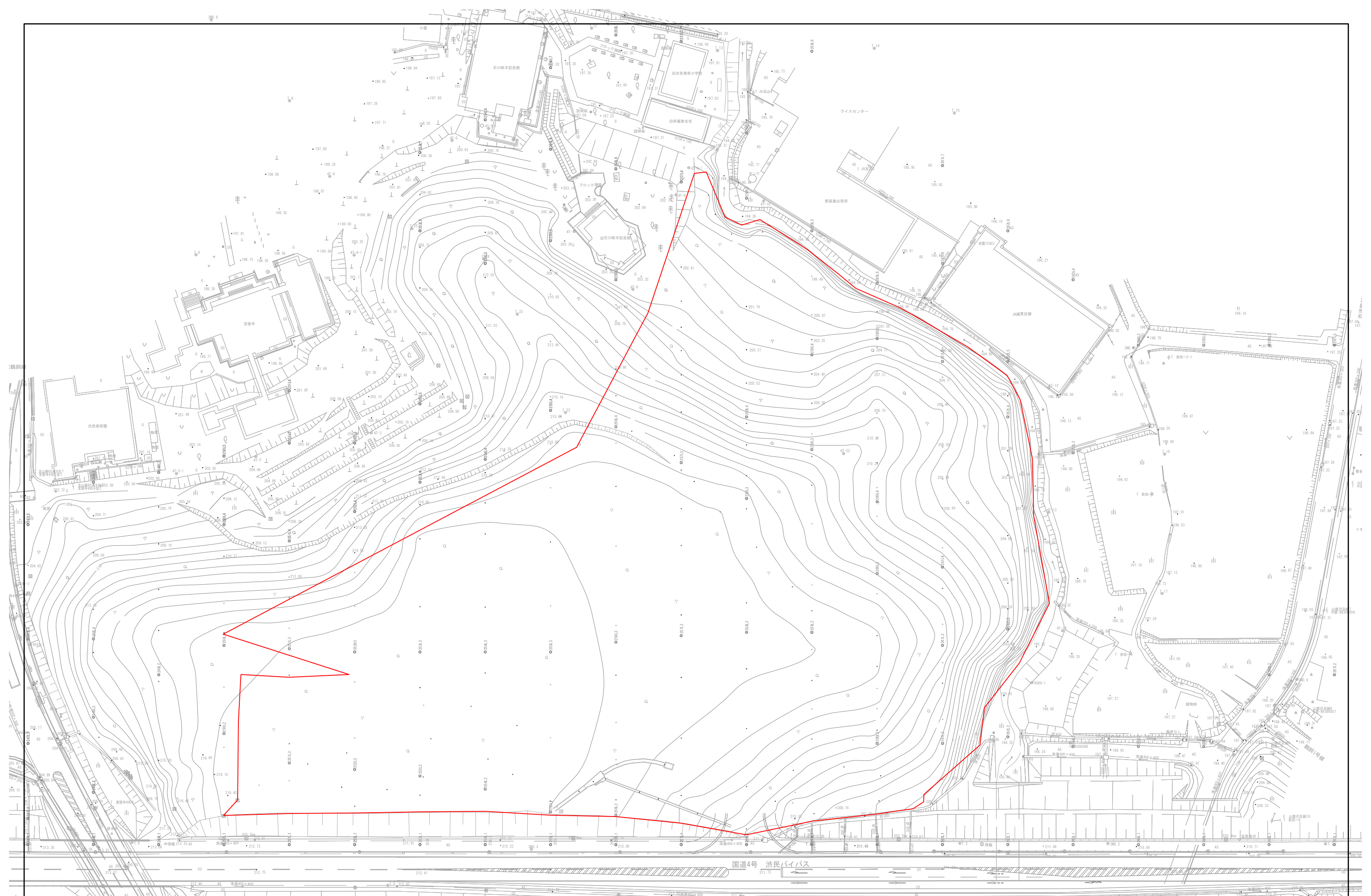


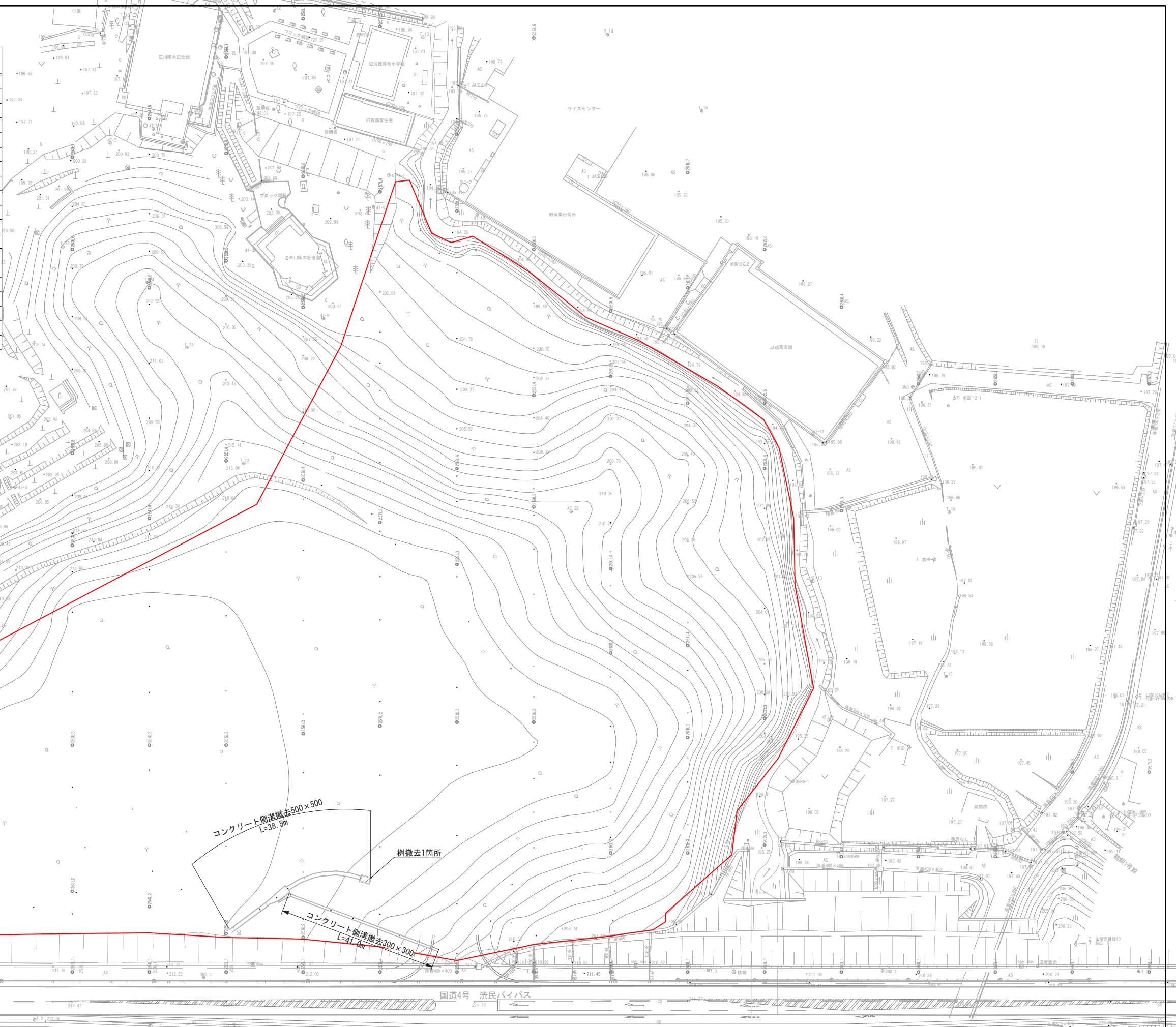
- 駐車場
- 普通車 81台
- 身障者用 3台
- 管理者用 6台
- 大型トラック 6台
- 観光バス 2台
- バイク 8台

名称	盛岡市道の駅・基本設計業務	所在地	盛岡市渋民字渋民地内	図面名称	基本設計計画図	総合設計・久慈設計・防災技術コンサルタント コンソーシアム	 Scale = 1 : 1000 (A3) 	MICHINOEKI MORIOKA Takuboku no Sato
----	---------------	-----	------------	------	---------	----------------------------------	--	---



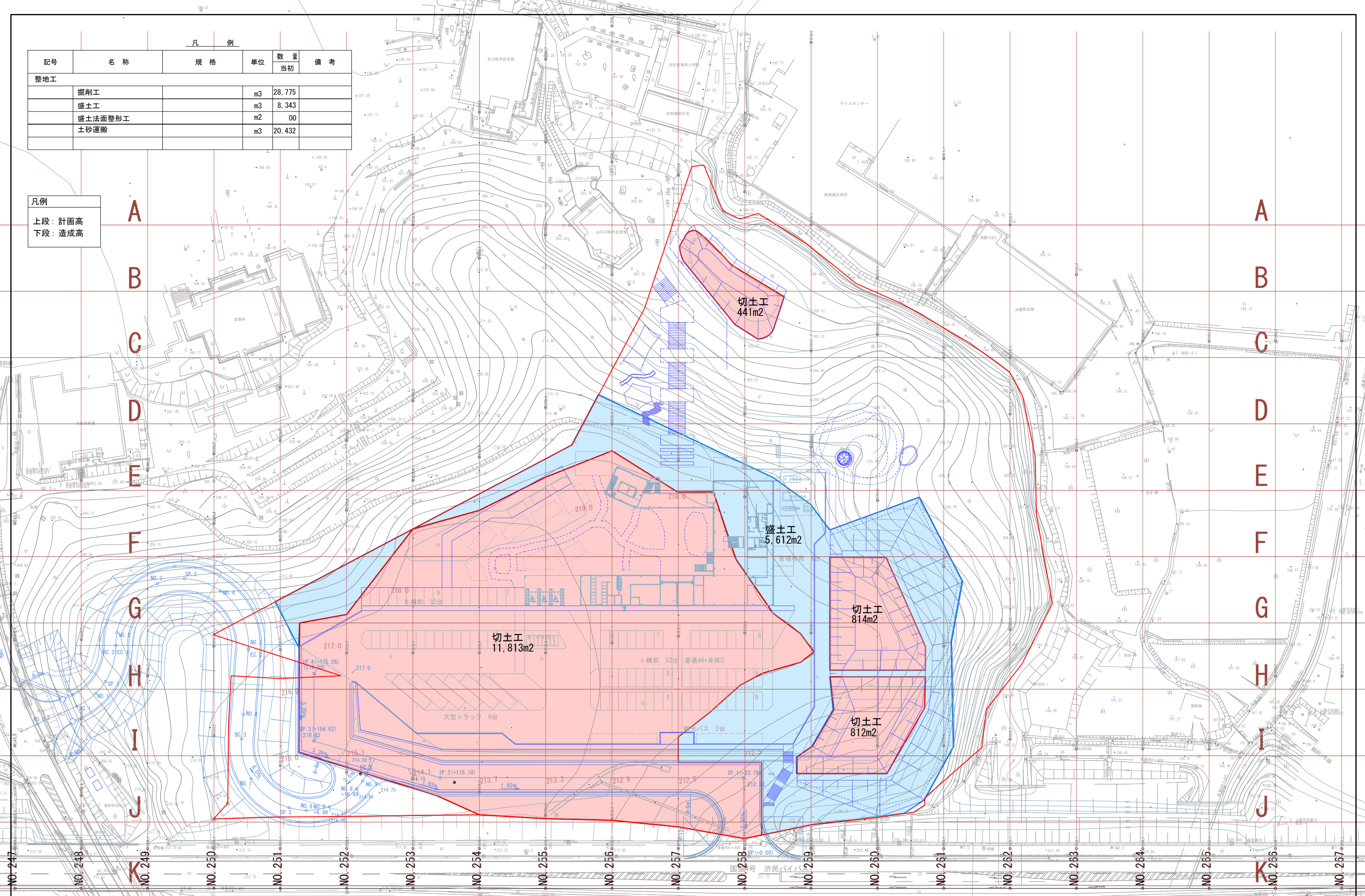
名称	盛岡市道の駅・基本設計業務	所在地	盛岡市渋民字渋民地内	図面名称	現況図	総合設計・久慈設計・防災技術コンサルタント コンソーシアム	 Scale = 1 : 1000 (A3) 	MICHINOEKI MORIOKA Takuboku no Sato
----	---------------	-----	------------	------	-----	----------------------------------	--	---

凡 例					
記号	名称	細別	単位	数量 当初	備考
施設撤去工					
	コンクリート側溝撤去-1	500×500	m	38.5	
	コンクリート側溝撤去-2	300×300	m	41.0	
	樹撤去	2000×1000	基	1.0	
	コンクリート敷運搬		m <sup>3</sup>	5.4	
	間伐		本	13,000	
	除伐・つる伐		m <sup>2</sup>	26,000	
	伐採木処分・運搬		m <sup>3</sup>	00	



記号	名称	規格	単位	数量 当初	備考
整地工					
	掘削工		m <sup>3</sup>	28,775	
	盛土工		m <sup>3</sup>	8,343	
	盛土法面整形工		m <sup>2</sup>	00	
	土砂運搬		m <sup>3</sup>	20,432	

凡例  
上段：計画高  
下段：造成高



名称	盛岡市道の駅・基本設計業務	所在地	盛岡市浪民字浪民地内	図面名称	造成平面図	総合設計・久慈設計・防災技術コンサルタント コンソーシアム	 Scale = 1 : 1000 (A3) 	MICHINOEKI MORIOKA Takuboku no Sato
----	---------------	-----	------------	------	-------	----------------------------------	---	---

A B C D E F G H I J

NO. 261  
GH=211.33  
FH=

NO. 261	
切土	3.828m <sup>3</sup>
盛土	12.227m <sup>3</sup>

NO. 260  
GH=211.48  
FH=

NO. 260	
切土	173.117m <sup>3</sup>
盛土	84.799m <sup>3</sup>

NO. 259  
GH=211.67  
FH=

NO. 259	
切土	9.509m <sup>3</sup>
盛土	137.606m <sup>3</sup>

NO. 258  
GH=211.81  
FH=

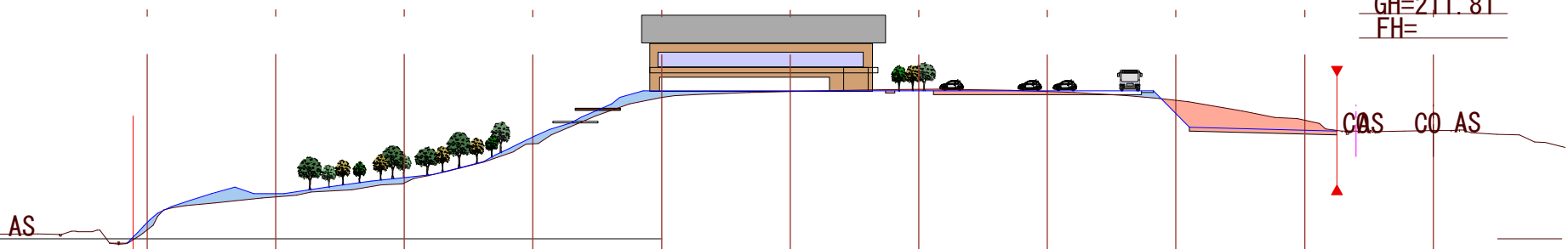
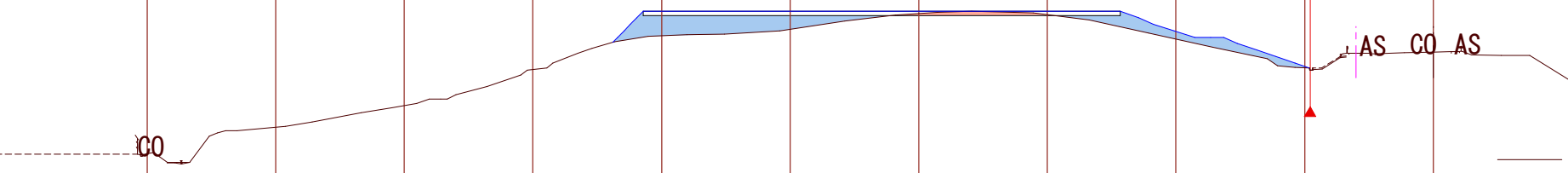
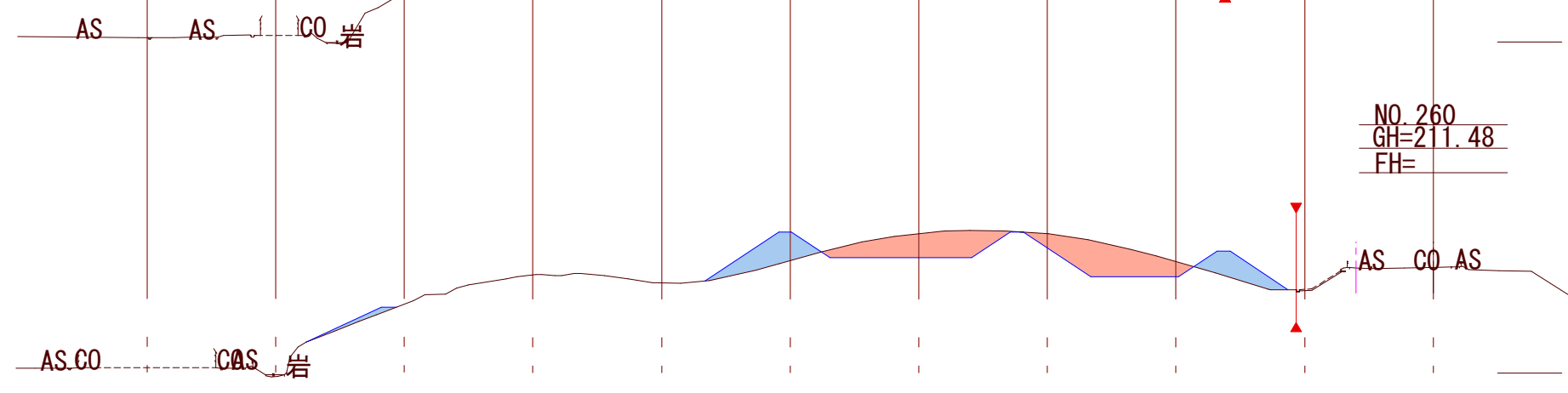
NO. 258	
切土	93.739m <sup>3</sup>
盛土	75.233m <sup>3</sup>

DL=195.00

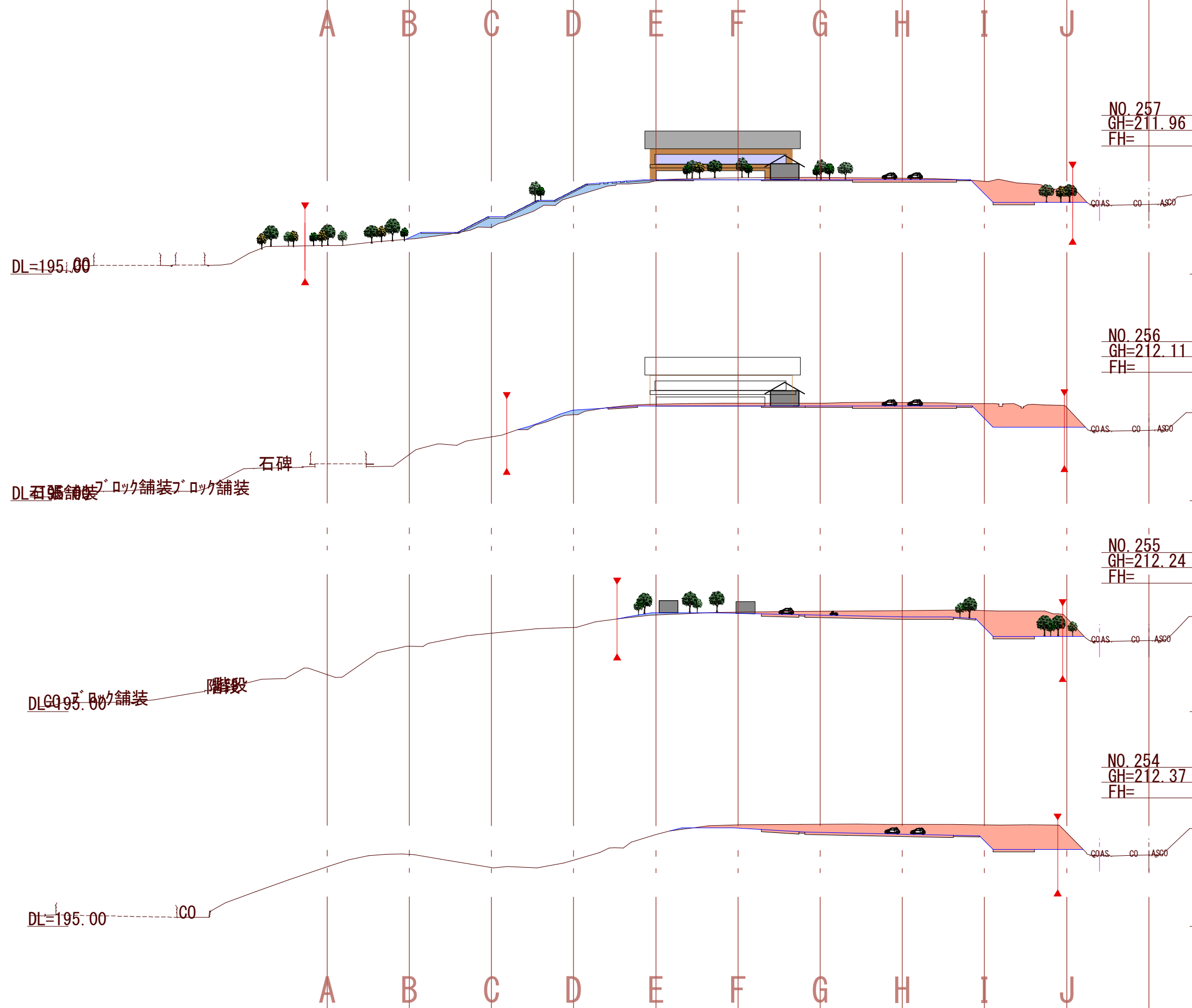
DL=195.00

DL=195.00

DL=195.00



A B C D E F G H I J

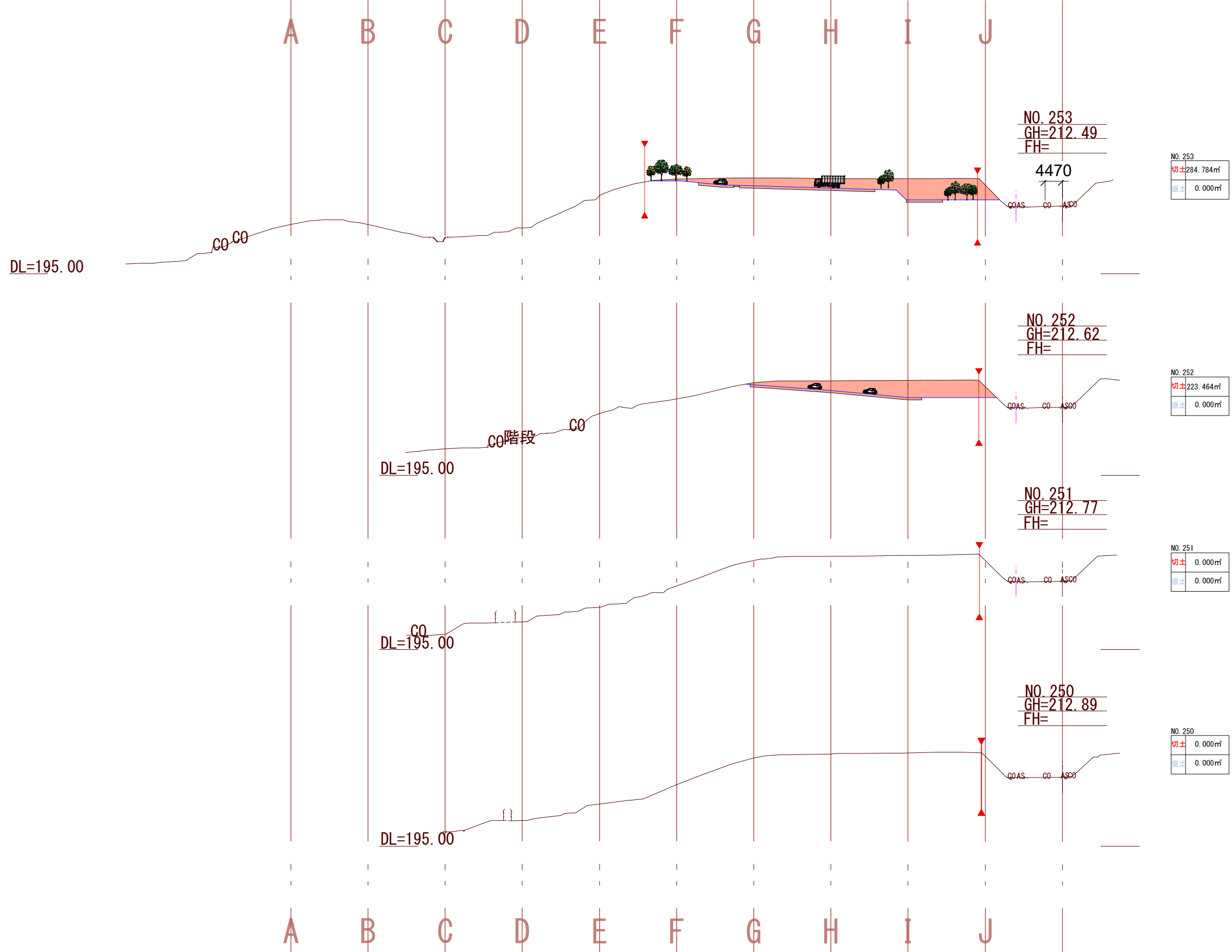


NO. 257	
切土	162.264m <sup>3</sup>
盛土	55.613m <sup>3</sup>

NO. 256	
切土	208.775m <sup>3</sup>
盛土	10.469m <sup>3</sup>

NO. 255	
切土	237.709m <sup>3</sup>
盛土	6.343m <sup>3</sup>

NO. 254	
切土	289.083m <sup>3</sup>
盛土	1.177m <sup>3</sup>



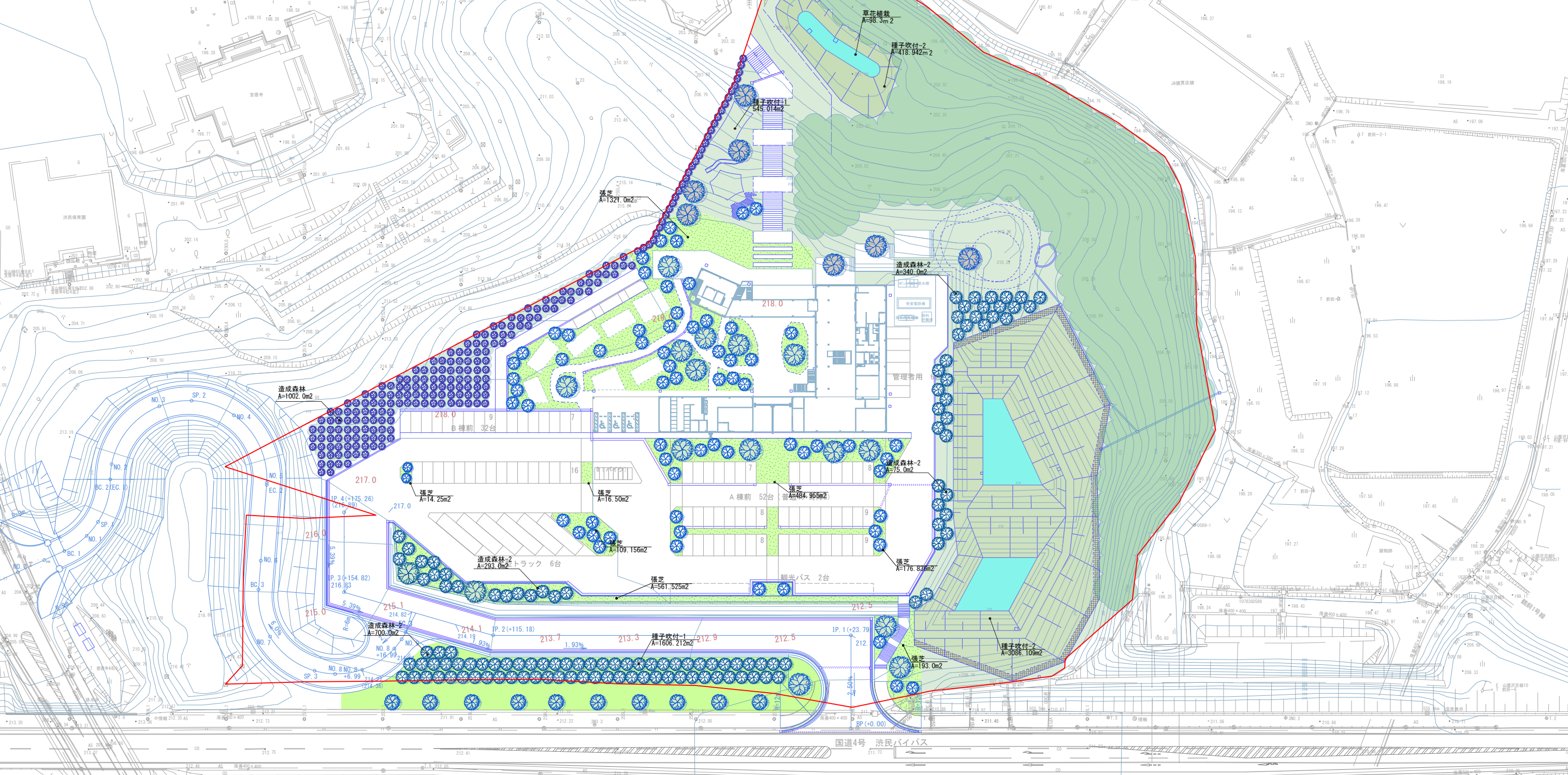
NO. 253
切土 284.784m <sup>3</sup>
盛土 0.000m <sup>3</sup>

NO. 252
切土 223.464m <sup>3</sup>
盛土 0.000m <sup>3</sup>

NO. 251
切土 0.000m <sup>3</sup>
盛土 0.000m <sup>3</sup>

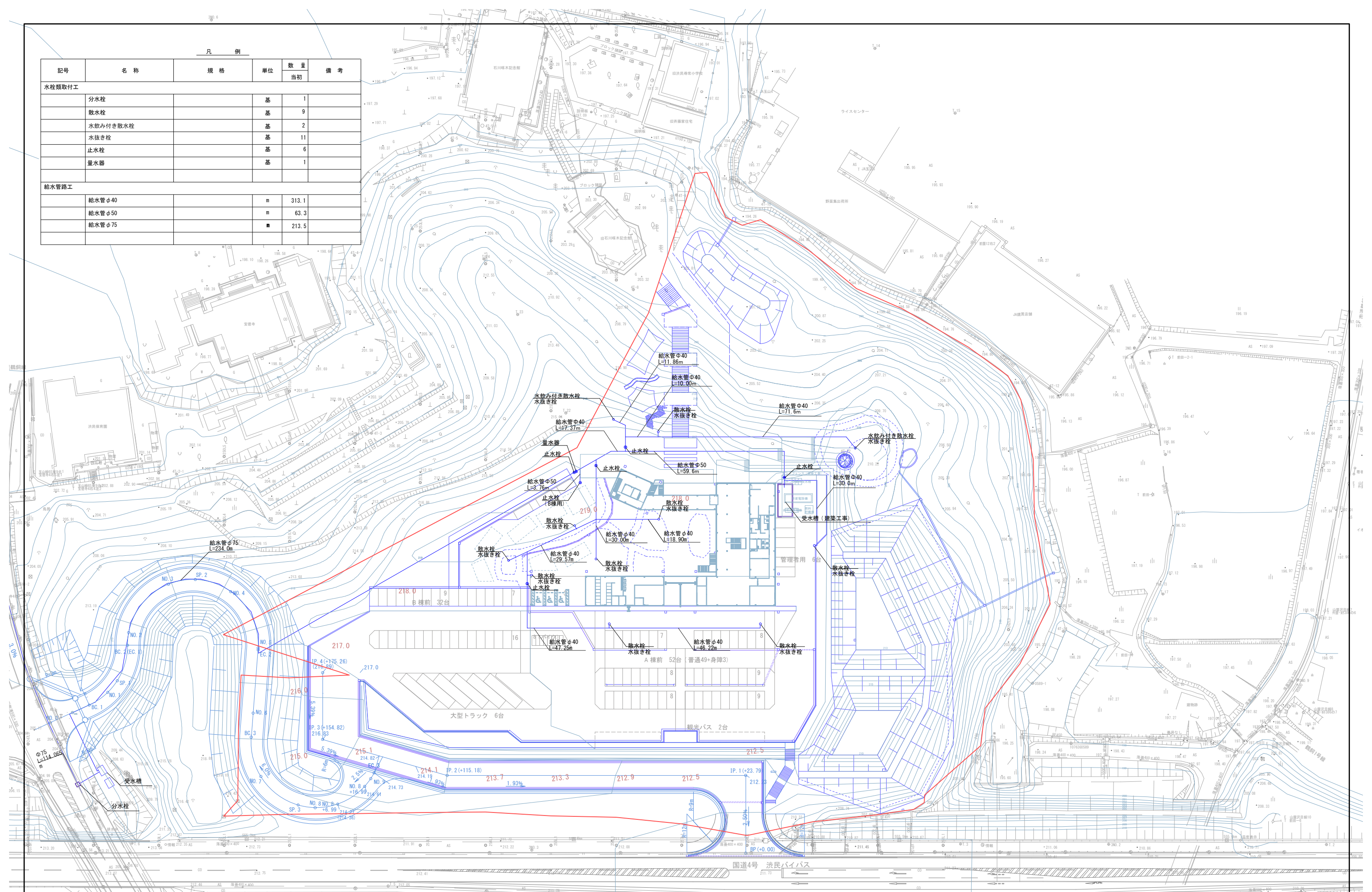
NO. 250
切土 0.000m <sup>3</sup>
盛土 0.000m <sup>3</sup>

凡 例							
記号	名称	規格			単位	数量 当初	備考
		H	C	W			
<b>植栽基盤工</b>							
	良質客土	t=100 張芝			m3	2877.0	
<b>植栽工</b>							
	高木移植工	H10 C1.5 W8.0			本	15.0	
	高木植栽工	H4.5			本	68.0	5本/100m <sup>2</sup>
	造成森林-1	H1.0 @2.2m			本	251.0	25本/100m <sup>2</sup> 、 1002m <sup>2</sup>
	造成森林-2	H3.0 @3.1m			本	214.0	16本/100m <sup>2</sup> 、 1393m <sup>2</sup>
	既存木養生工				本	10.0	
<b>地被類植栽工</b>							
	張芝				m <sup>2</sup>	2877.0	
	種子吹付-1				m <sup>2</sup>	3499.0	
	種子吹付-2	調整池			m <sup>2</sup>	2151.0	
	草花植栽				m <sup>2</sup>	98.3	16pt/m <sup>2</sup>



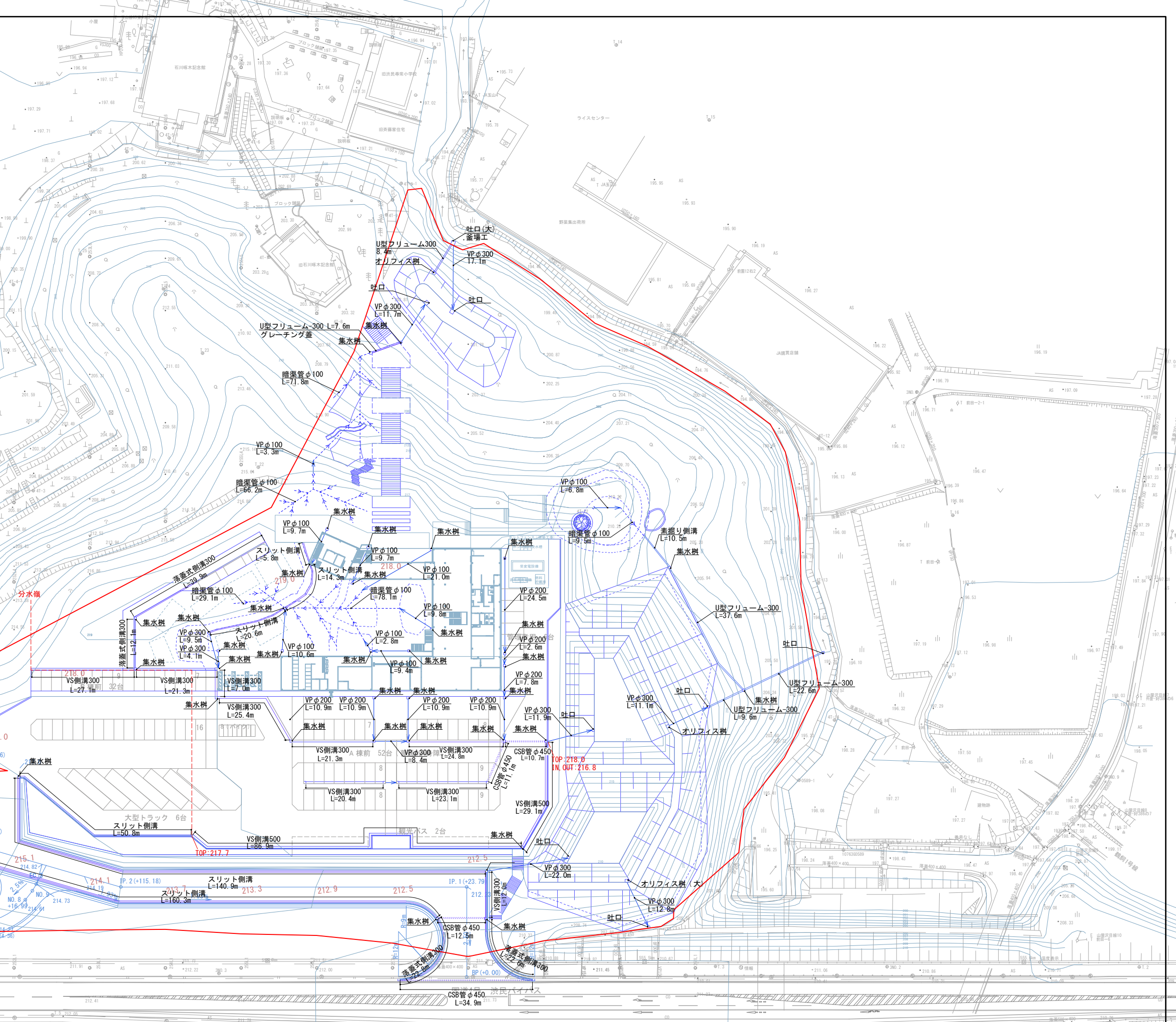


凡 例					
記号	名称	規格	単位	数量	備考
				当初	
水栓類取付工					
	分水栓		基	1	
	散水栓		基	9	
	水飲み付き散水栓		基	2	
	水抜き栓		基	11	
	止水栓		基	6	
	量水器		基	1	
給水管路工					
	給水管φ40		m	313.1	
	給水管φ50		m	63.3	
	給水管φ75		m	213.5	



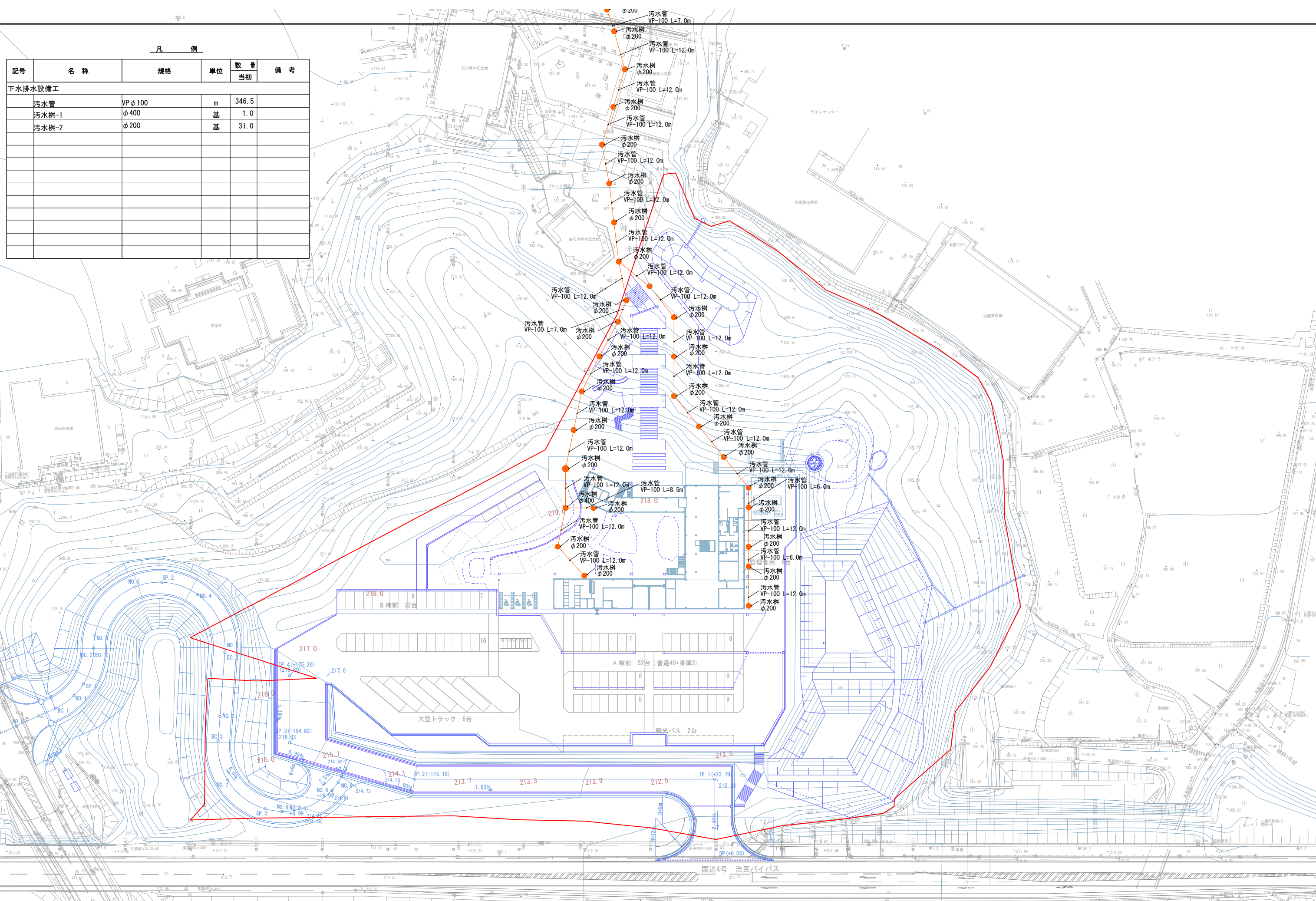
凡 例

記号	名称	規格	単位	数量 当初	備考
<b>雨水排水設備工</b>					
	U型フリーム	300×300	m	85.8	
	U型フリーム用ゲレーチング蓋	300用 L1000	m	7.6	
	落蓋式側溝	300×300	m	97.4	
	落蓋式側溝用ゲレーチング蓋		枚	8.0	
	落蓋式側溝用コンクリート蓋		枚	186.0	
	スリット側溝	φ100	m	392.0	
	可変勾配側溝-1	300	m	182.0	
	可変勾配側溝-2	500	m	116.0	
	素掘り側溝	W300	m	10.5	
	CSB管	φ450	m	69.2	
	排水管-1	VP φ300	m	108.6	
	排水管-2	VP φ200	m	78.5	
	排水管-3	VP φ100	m	83.1	
	暗渠管	φ100	m	254.7	
	オリフィス樹		箇所	2.0	
	オリフィス樹(大)		箇所	1.0	
	集水樹		基	34.0	
	吐口		基	7.0	
	吐口(大)		基	1.0	
	釜場工		箇所	1.0	



凡 例

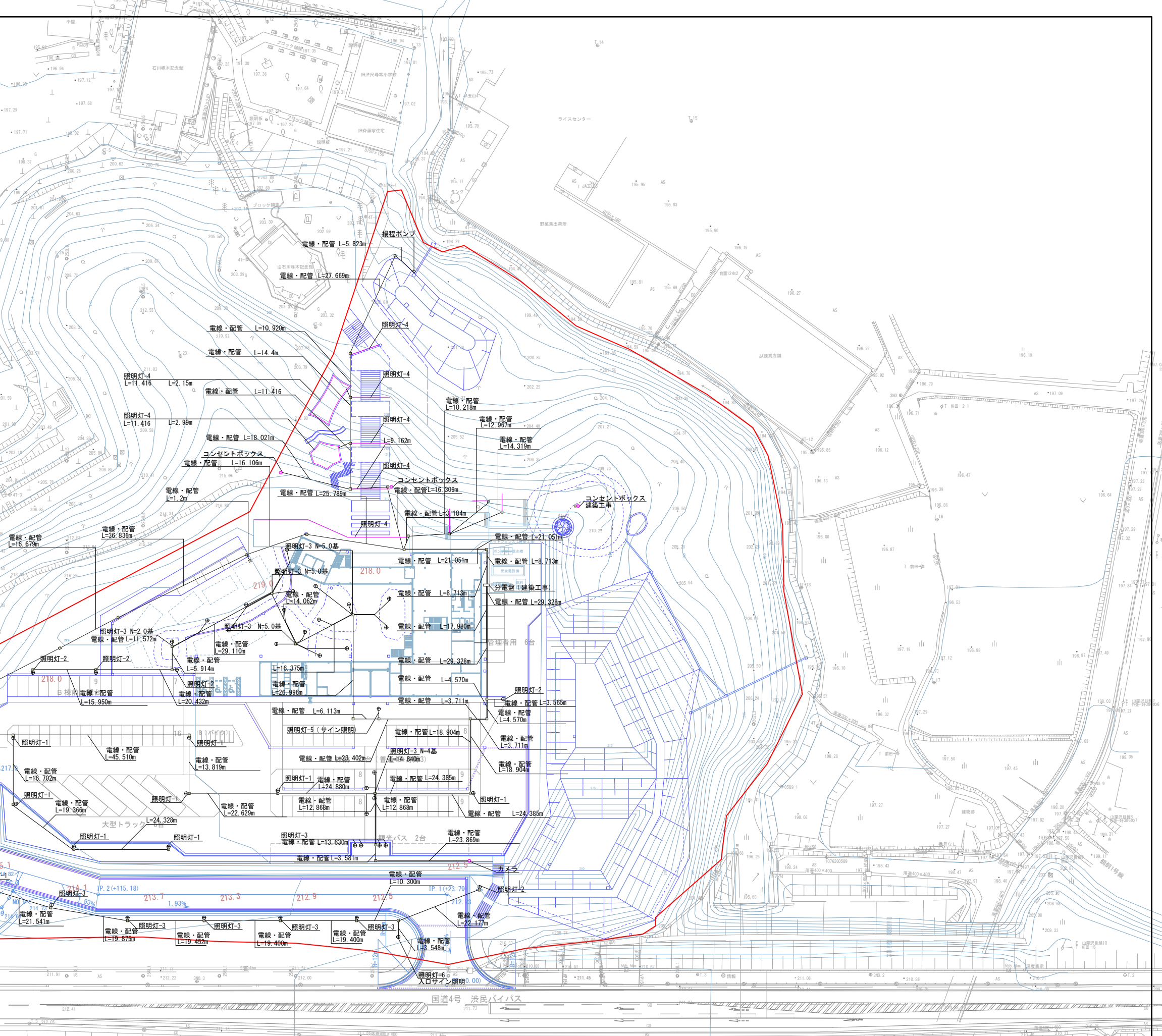
記号	名称	規格	単位	数量	備考
下水排水設備工					
	污水管	VP φ100	m	346.5	
	污水樹-1	φ400	基	1.0	
	污水樹-2	φ200	基	31.0	



名称	盛岡市道の駅・基本設計業務	所在地	盛岡市浪民字浪民地内	図面名称	污水排水施設平面図	総合設計・久慈設計・防災技術コンサルタント コンソーシアム	<p>Scale = 1 : 1000 (A3) 0 5 10 20 50m</p>	<p>MICHINOEKI MORIOKA Takuboku no Sato</p>

凡 例

記号	名称	規格	単位	数量 当初	備考
<b>電気設備工</b>					
	電 線	CE-5.0φ	m	666.9	
		CE-3.5φ	m	1592.6	
		引き込み線 CE-3.5φ	m	415.2	
	電線管	FEPφ100	m	666.9	
		FEPφ50	m	2007.8	
	管路掘削	2条	m	1437.2	
[H]	ハンドホール	□600	箇所	61.0	
	照明灯-1	H7.0 駐車場用照明	基	8.0	
	照明灯-2	H4.5 B棟入口	基	5.0	
	照明灯-3	低位置照明 中庭	基	30.0	
	照明灯-4	大階段照明	基	7.0	
	照明灯-5	サイン照明	基	1.0	
	照明灯-6	入口サイン照明	基	1.0	
	引込柱		基	1.0	
	キュービクル	引き込み用	基	1.0	
○	コンセントボックス		基	2.0	
○	カメラ		基	1.0	
	揚程ポンプ		基	1.0	



記号	名称	規格	単価	数量 当初	備考
<b>凡 例</b>					
擁壁工					
	擁壁		m	150.0	
かご工					
	じゃこ		m	164.0	
園路広場整備工					
	アスファルト舗装	荷ほどき	m <sup>2</sup>	7276.1	
	コンクリート舗装	丘の遊び場付近	m <sup>2</sup>	256.0	
	歩道舗装		m <sup>2</sup>	435.1	
	チップ舗装		m <sup>2</sup>	277.4	
	土系舗装	中庭	m <sup>2</sup>	406.4	
	緑化ブロック舗装		m <sup>2</sup>	256.2	
	区画線	W150 ライン	m	1637.2	
	横断歩道	W150 ライン	m	456.0	
	身障者駐車場		箇所	3.0	
	身障者マーク		箇所	3.0	
	路面標示-1	止まれ標示	箇所	3.0	
	路面標示-2	矢印標示	箇所	4.0	
	路面標示-3	バス標示	箇所	4.0	
	路面標示-4	駐輪場標示	箇所	1.0	
	コンクリート縁石	B種	m	539.0	
	ステンレスエッジ		m	291.1	
	枕木階段		式	1.0	
	コンクリート階段-1	大階段	式	4.0	
	コンクリート階段-2	歩行者用階段	式	1.0	

凡 例			
<b>遊戯施設整備工</b>			
遊具1		式	1.0
遊具2		式	1.0
すべり台		箇所	1.0
チップ砂場		式	1.0
<b>サービス施設整備工</b>			
サークルベンチ	森の遊び場休憩用	基	1.0
スツール	休憩用	基	20.0
<b>管理施設整備工</b>			
サイン-1	メイン名称版	箇所	1.0
サイン-2	施設案内サイン	m	1.0
サイン-3	丘の遊び場名称版	m	1.0
サイン-4	森の遊び場名称版	m	1.0
サイン-5	道標サイン	m	1.0
サイン-6	入口サイン	m	1.0
転落防止柵		m	275.2
ガードレール		m	31.9

