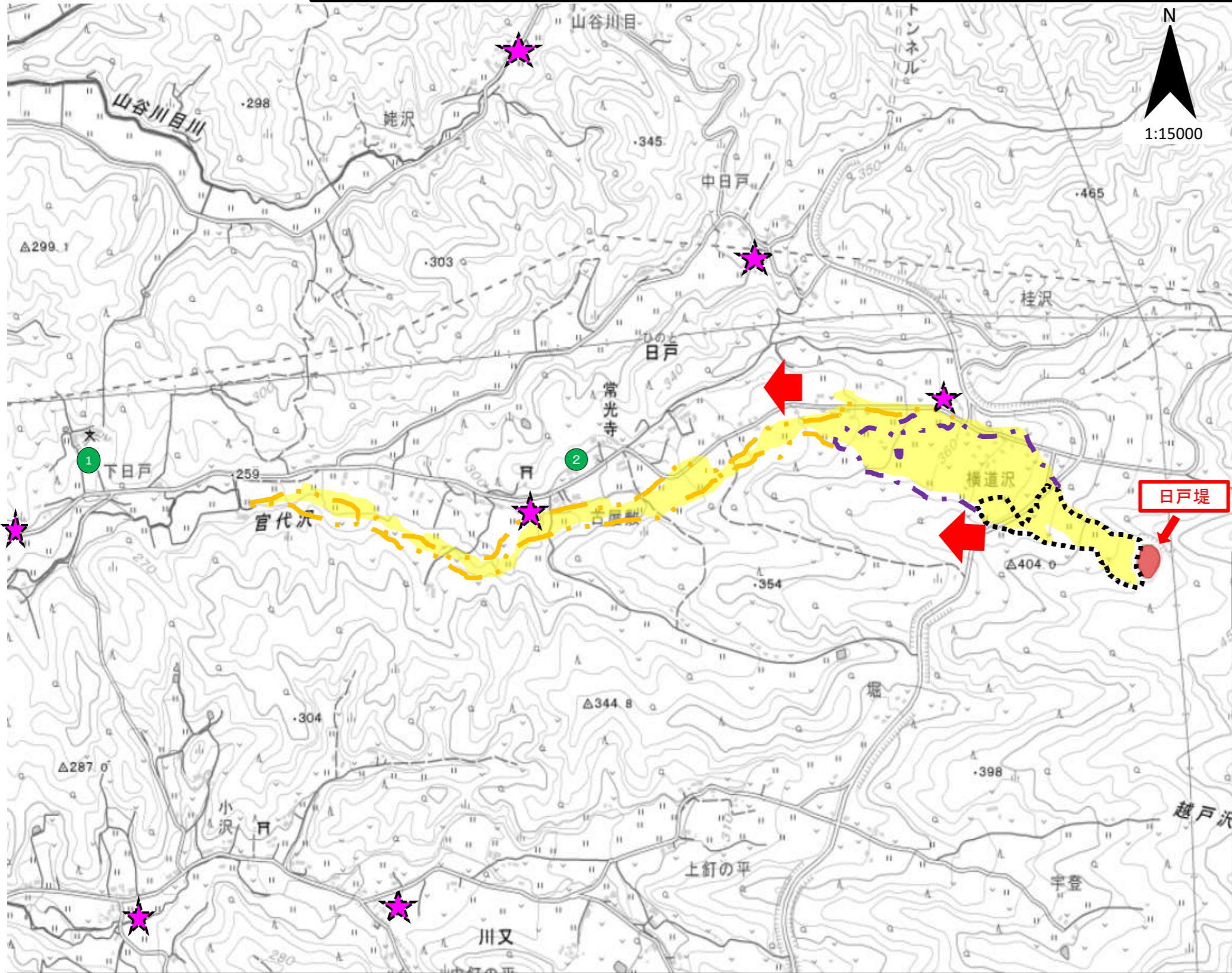


# 盛岡市日戸地区 日戸堤 決壊ハザードマップ



**【ハザードマップについて】**  
 この地図は日戸堤が決壊した場合の浸水区域を想定したもので、みなさんの避難に役立つよう作成したものです。  
 なお、想定を上回る気象条件下では浸水区域が拡大する可能性があります。**必ずしもこのハザードマップどおりになるとは限りません。**  
**(避難の目安)**  
 大雨や大きな地震により、ため池堤体の決壊のおそれがある場合、または、市から避難情報が発令された場合。  
 ※ため池が決壊した場合には、安全に気をつけて、浸水想定区域から離れ、なるべく高い場所に避難してください。  
 ※ため池の決壊以外の災害については、「盛岡市防災マップ」、「もりおか便利マップ等」を参照

浸水深の目安	
浸水深	浸水の目安
<span style="display: inline-block; width: 20px; height: 10px; background-color: yellow; border: 1px solid black;"></span> 0.5m未満	大人の膝までつかる程度
<span style="display: inline-block; width: 20px; height: 10px; background-color: lightblue; border: 1px solid black;"></span> 0.5～2.0m未満	1階の軒下まで浸水する程度

防災行政無線子局

**← 一時避難方向**

**到達時間**

- 5分以内
- 10分以内
- 20分以内
- 20分以上

洪水災害 浸水想定区域  
 (※盛岡市防災マップ参照)

指定緊急避難場所・指定避難所 (地震時)			
<b>1</b>	玉山小学校	日戸字市の坪53	TEL 685-2250
<b>2</b>	日戸地区コミュニティセンター	日戸字古屋敷68-2	TEL 683-2116(玉山総務課)

※この地図は、国土地理院発行電子地形図25000を加工して作成したものである。

**●お問い合わせ先**  
 盛岡市玉山総合事務所 産業振興課 683-3852