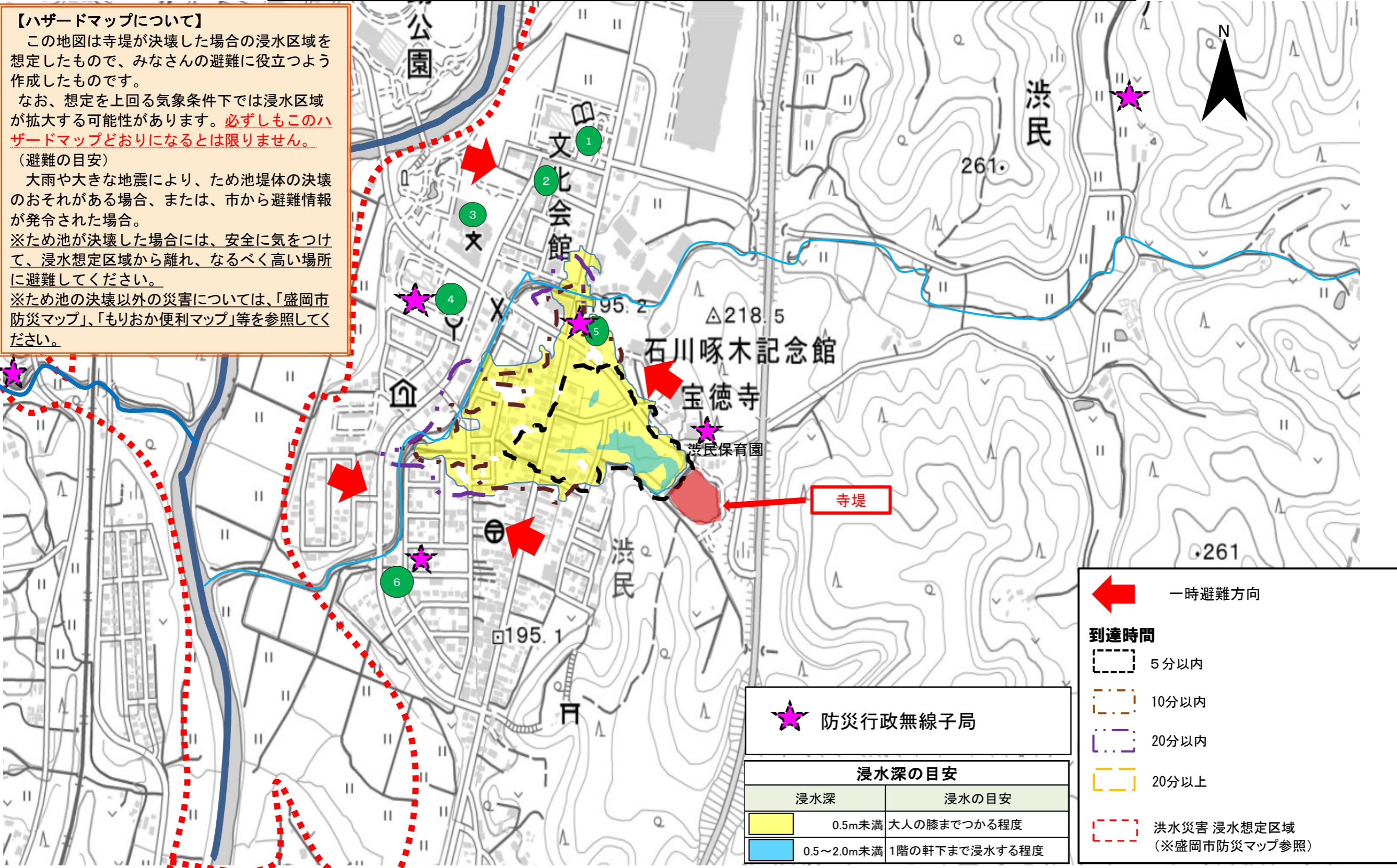


盛岡市渋民地区 寺堤 決壊ハザードマップ

【ハザードマップについて】
 この地図は寺堤が決壊した場合の浸水区域を想定したもので、みなさんの避難に役立つよう作成したものです。
 なお、想定を上回る気象条件下では浸水区域が拡大する可能性があります。**必ずしもこのハザードマップどおりになるとは限りません。**
（避難の目安）
 大雨や大きな地震により、ため池堤体の決壊のおそれがある場合、または、市から避難情報が発令された場合。
 ※ため池が決壊した場合には、安全に気をつけて、浸水想定区域から離れ、なるべく高い場所に避難してください。
 ※ため池の決壊以外の災害については、「盛岡市防災マップ」、「もりおか便利マップ」等を参照してください。



★ 防災行政無線子局	
浸水深の目安	
浸水深	浸水の目安
0.5m未満	大人の膝までつかる程度
0.5～2.0m未満	1階の軒下まで浸水する程度

指定緊急避難場所・指定避難所（地震時・洪水時）			
①	渋民公民館(姫神ホール)	渋民字鶴塚55	TEL 683-2354
②	渋民児童館	渋民字鶴塚103	TEL 683-3020
③	渋民小学校	渋民字鶴塚114	TEL 683-2254
④	玉山総合福祉センター	渋民字泉田360	TEL 683-2743
⑤	渋民勤労者研修センター	渋民字渋民13	TEL 683-1598
⑥	渋民地区コミュニティセンター	渋民字小前田321	TEL 683-2116(玉山総務課)

※この地図は、国土地理院発行電子地形図25000を加工して作成したものである。

●お問い合わせ先
 盛岡市玉山総合事務所 産業振興課 683-3852

※やむを得ず川向いに避難する場合は、安全であることを確認してから避難してください。