

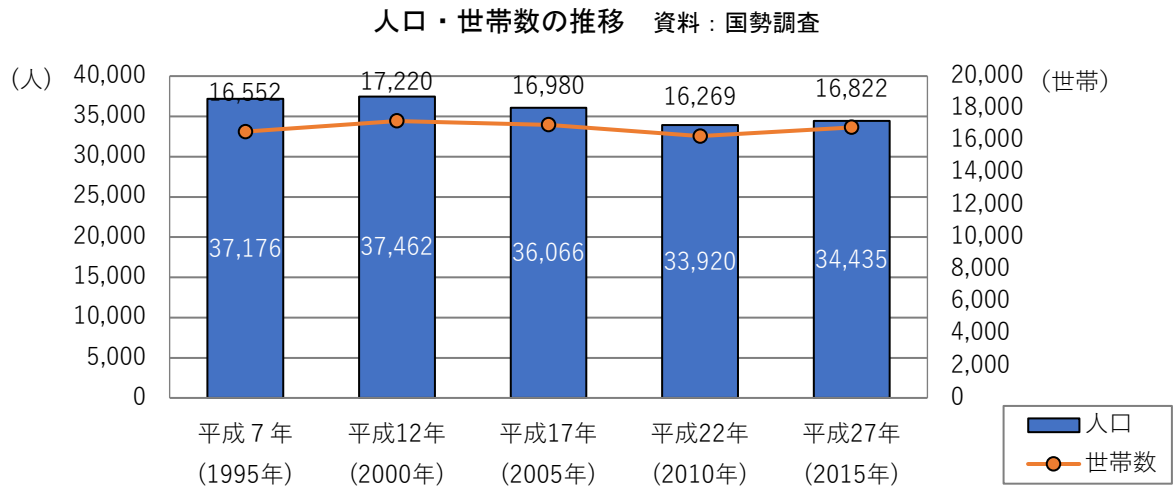
2)上田地域

(1)地域の現況

①地域データ

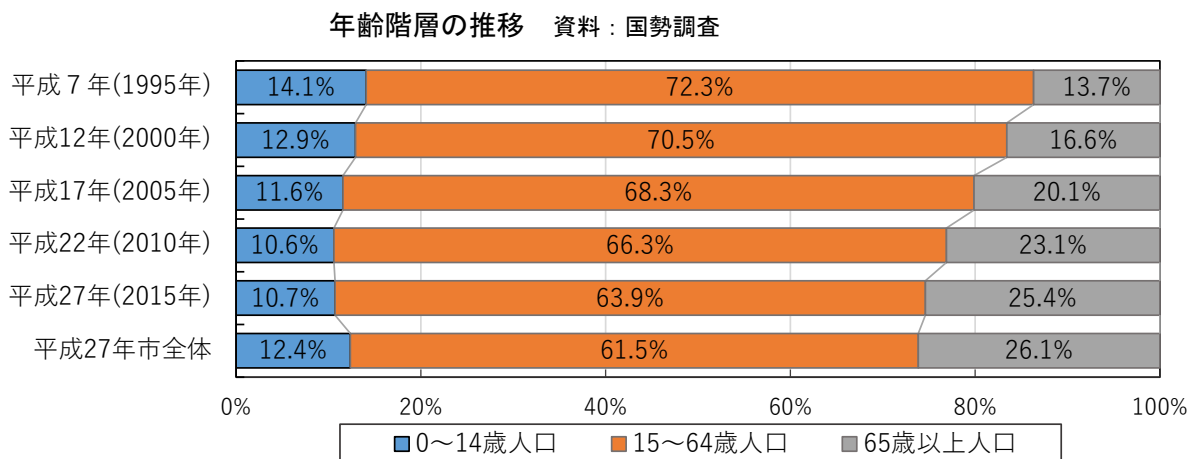
i)人口・世帯数

上田地域の人口と世帯数は概ね横ばいで推移しています。



ii)年齢階層別人口割合

上田地域は、少子化・高齢化の傾向にあり、市全体に比べ0～14歳の割合が低くなっています。

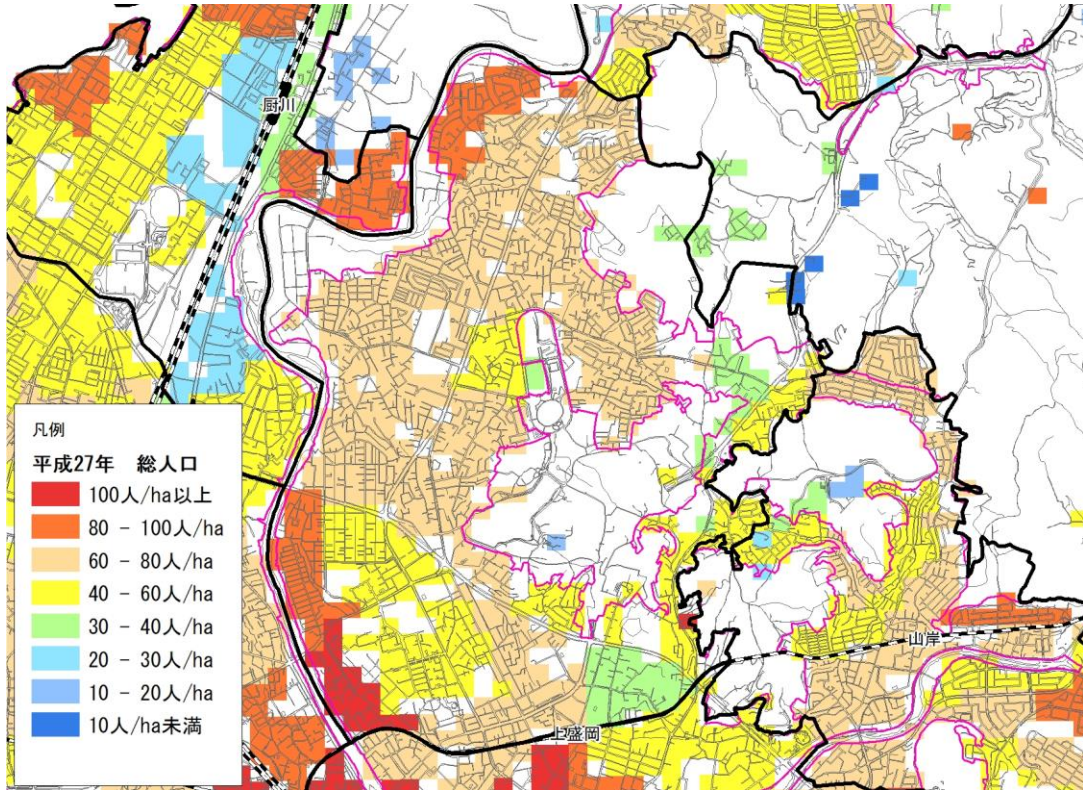


iii)人口の分布状況

100人/ha以上の人口が集積しているエリアがみられますが、将来的には、西下台の一部を除き人口の減少が見込まれます。

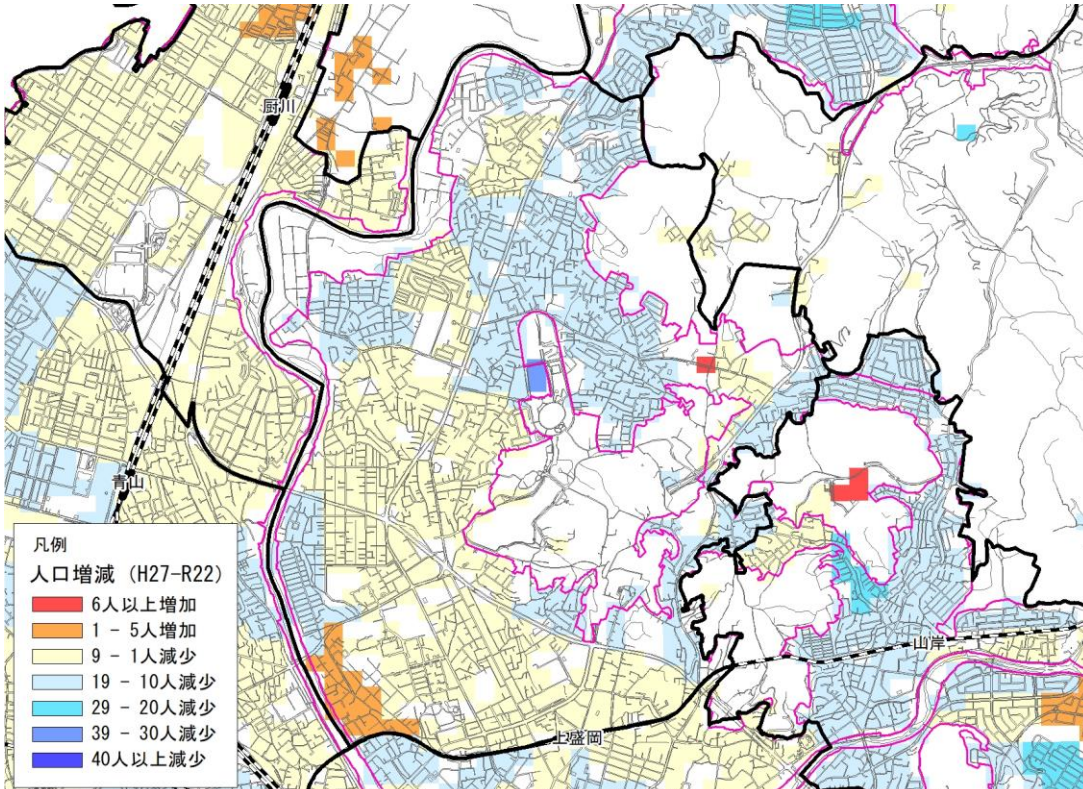
65歳以上人口割合が30%以上の範囲が地域の東側に分布しています。

100mメッシュ総人口分布図 資料：平成27年国勢調査結果

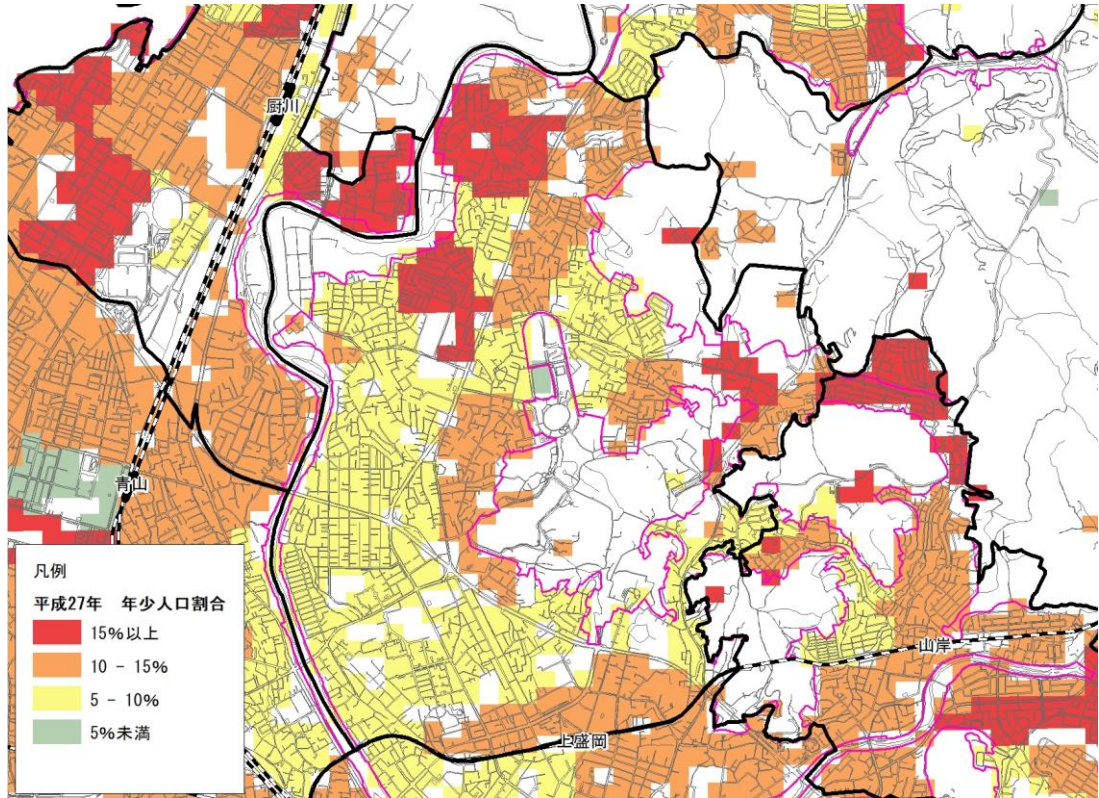


人口増減比率図（平成27年～令和22年）

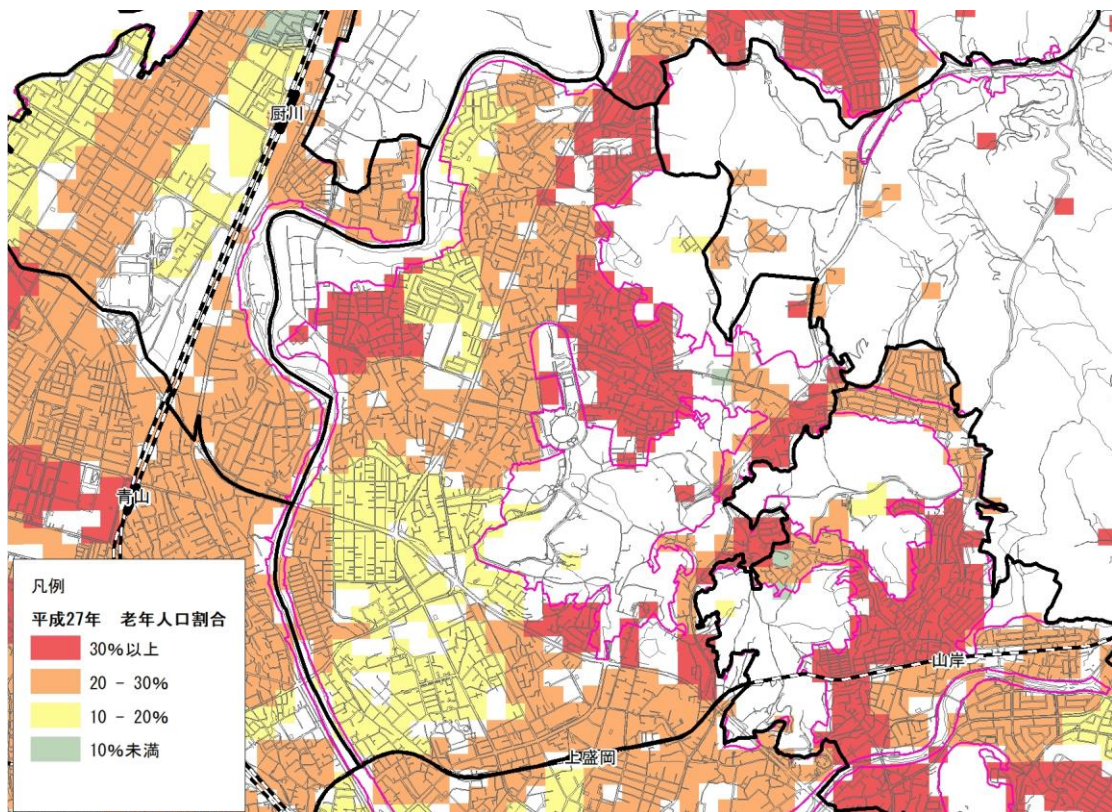
資料：平成27年国勢調査結果，国土技術政策総合研究所「将来人口・世帯予測ツール」より作成



100mメッシュ 0～14 歳人口比率図 資料：平成 27 年国勢調査結果



100mメッシュ 65 歳以上人口比率図 資料：平成 27 年国勢調査結果

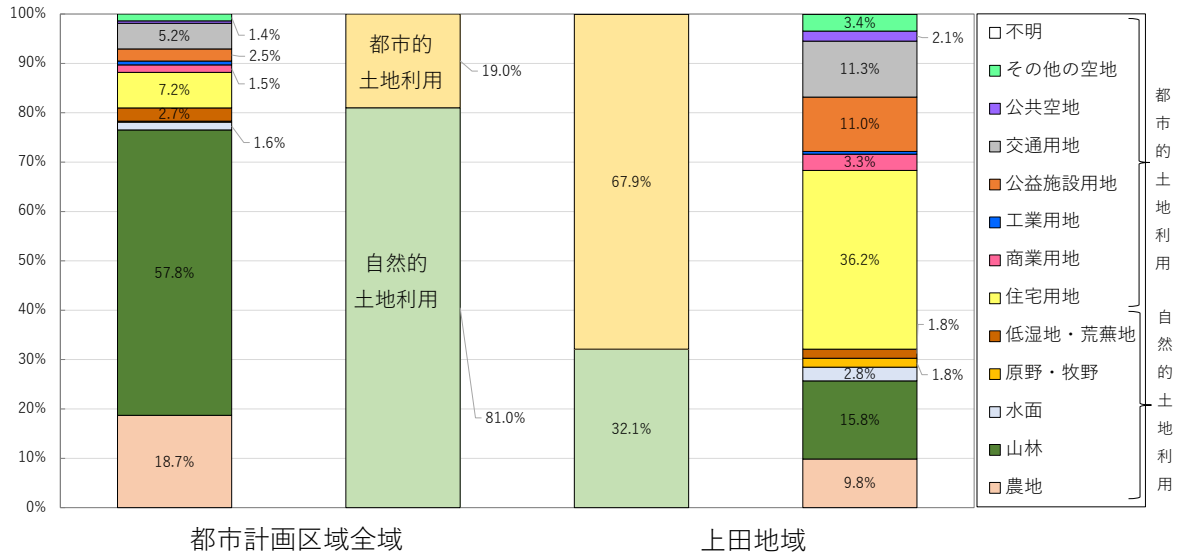


iv) 土地利用の状況

上田地域の土地利用は、約7割が都市的土地利用となっています。都市的土地利用の過半を住宅用地が占めており、公益施設用地と交通用地の割合が多いです。

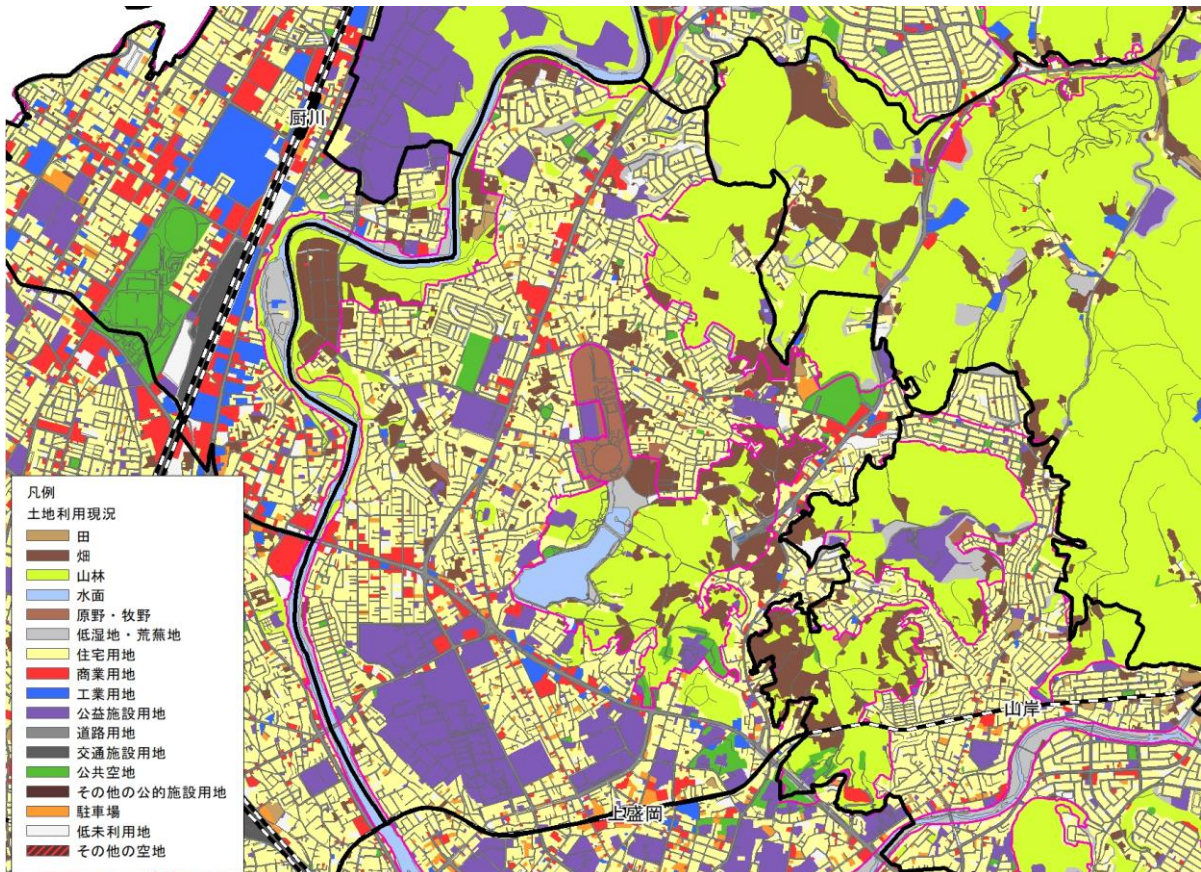
自然的土地利用については、過半を山林が占めており農地（主に畑）の割合が多くなっています。

土地利用現況図 資料：平成27年都市計画基礎調査



(地域の土地利用の割合が1%未満のものは、表記を割愛しました。)

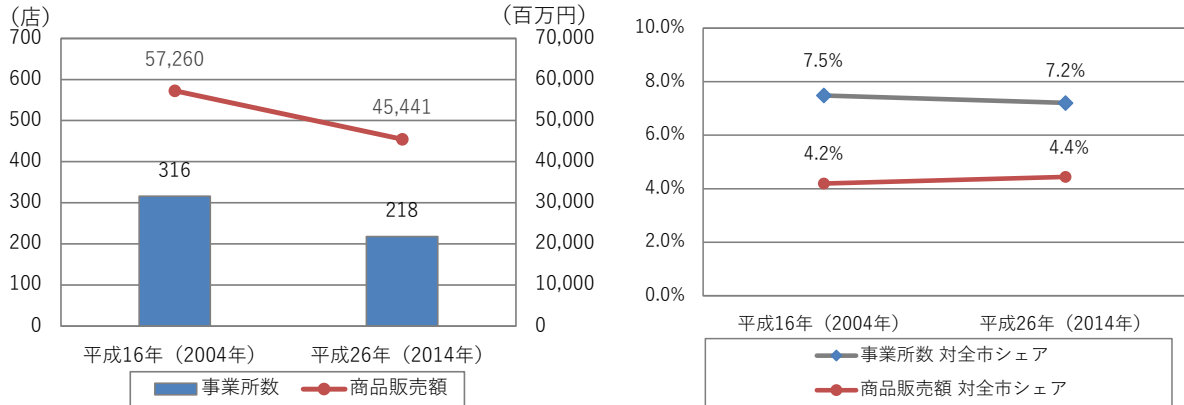
土地利用現況図 資料：平成27年都市計画基礎調査



v) 商業の状況

地域内の事業所数，商品販売額とも減少傾向にあります。

地域内の事業所数の全市におけるシェアは 7%程度，商品販売額は 4%程度となっています。



vi) 災害リスクの分布状況

北上川沿いの地域などの人口や都市機能が集積している箇所が洪水浸水想定区域となっています。地域の西側には浸水深が 5.0m以上の範囲が分布しています。

洪水浸水想定区域，土砂災害警戒区域等災害リスク図 資料：国土交通省，岩手県

