

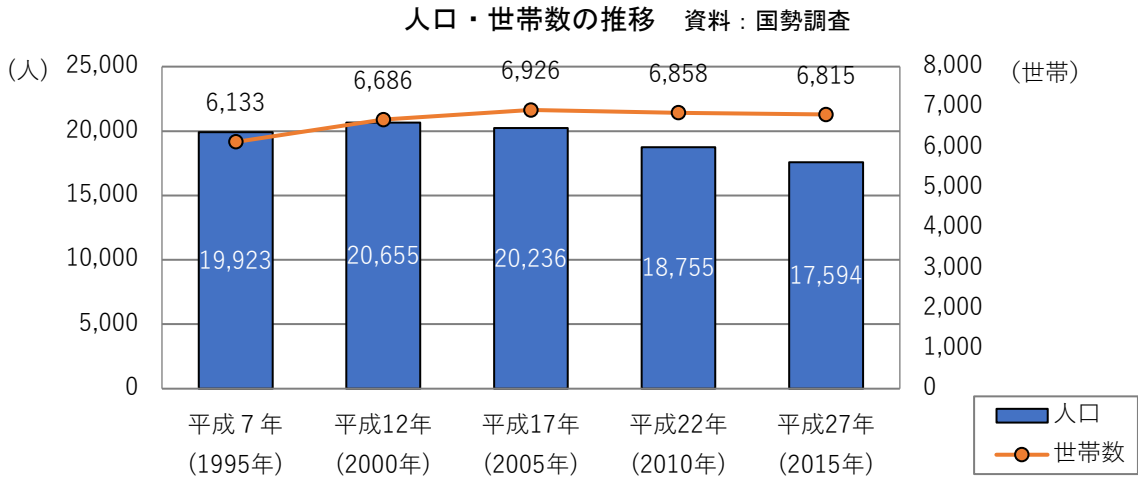
3)松園地域

(1)地域の現況

①地域データ

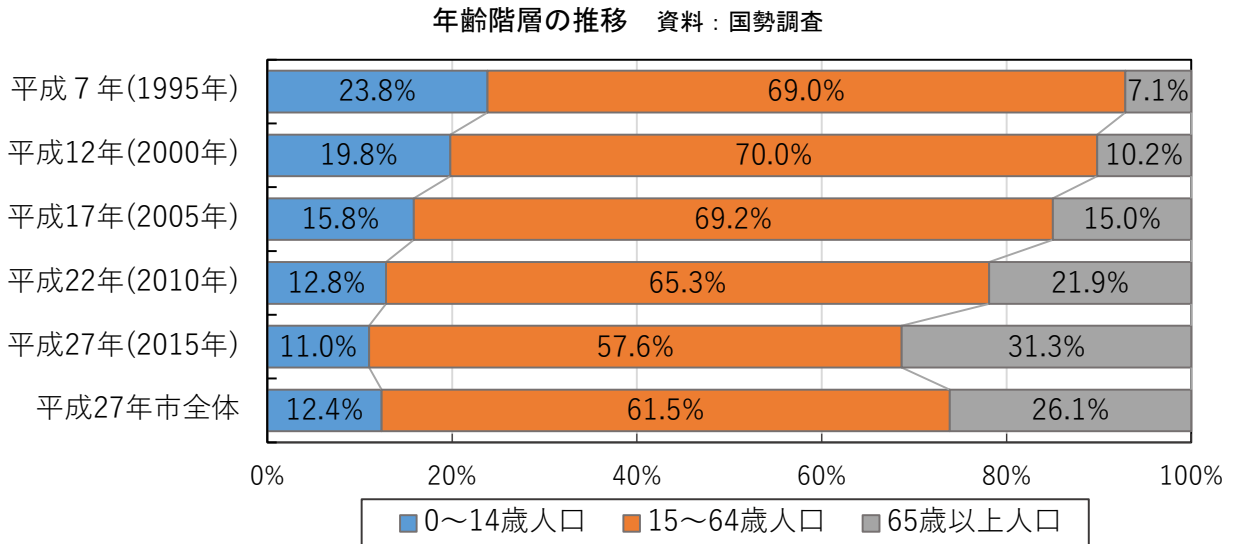
i)人口・世帯数

松園地域の人口は減少傾向、世帯数は微減傾向にあります。



ii)年齢階層別人口割合

松園地域は、少子化・高齢化の傾向にあり、市全体に比べ、特に65歳以上人口の割合が高くなっています。

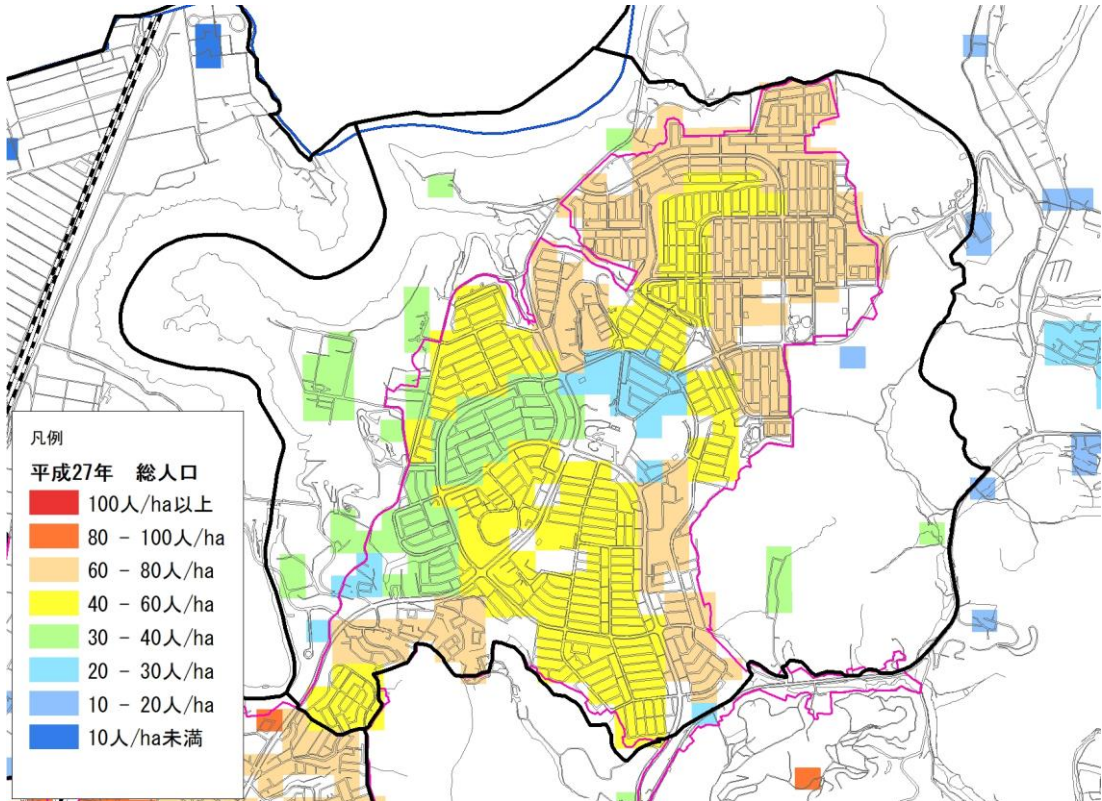


iii)人口の分布状況

60～80 人/ha の人口が集積しているエリアが地域の北側にみられます。
 全域において将来的に人口の減少が見込まれます。

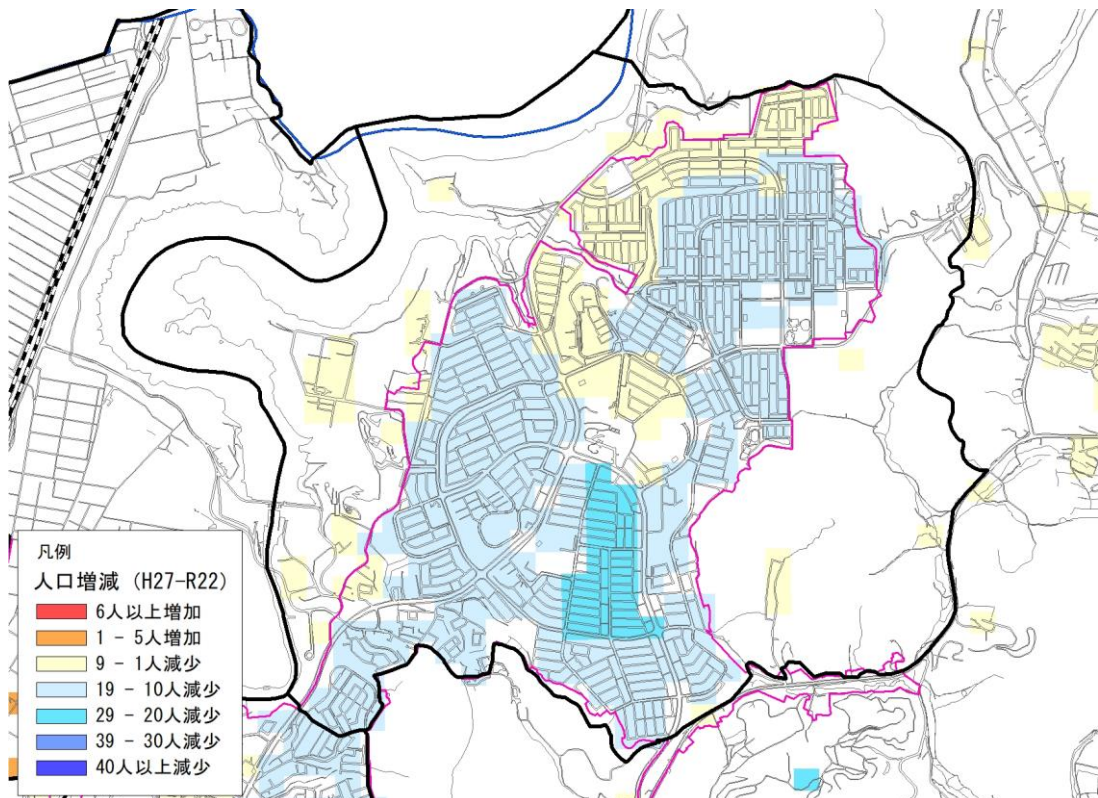
65 歳以上人口割合が 30%以上の範囲が地域の南側に分布しています。

100mメッシュ総人口分布図 資料：平成 27 年国勢調査結果

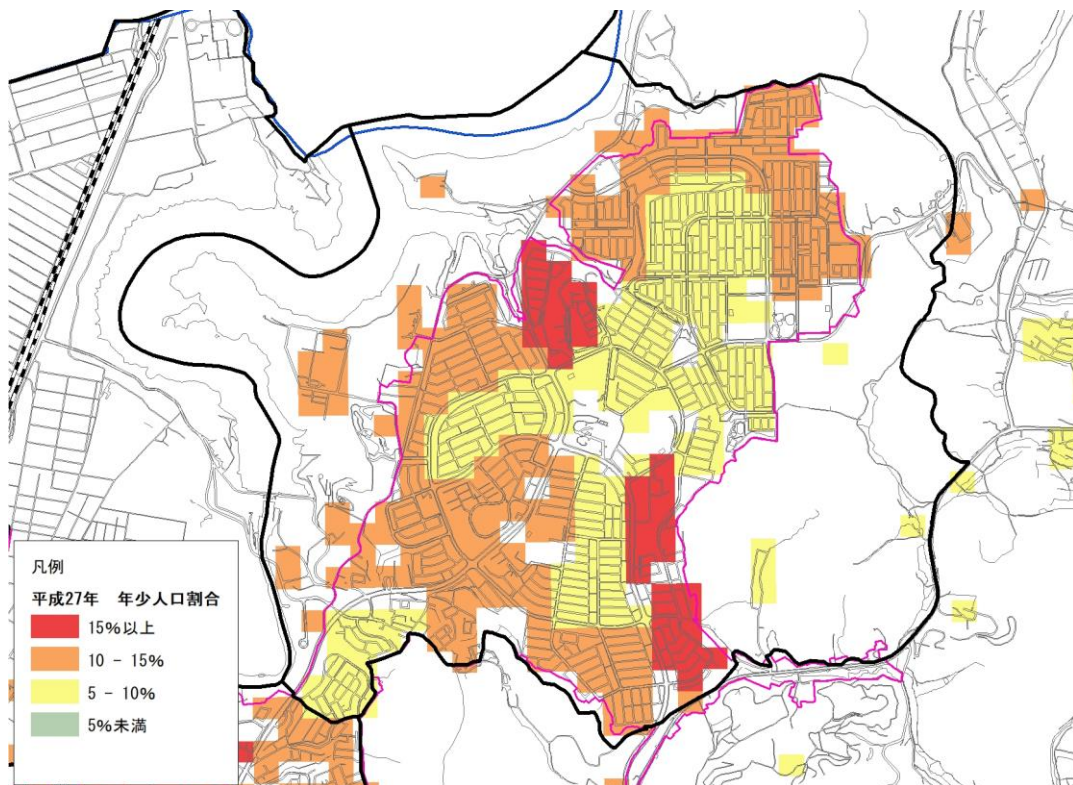


人口増減予測図（平成 27 年～令和 22 年）

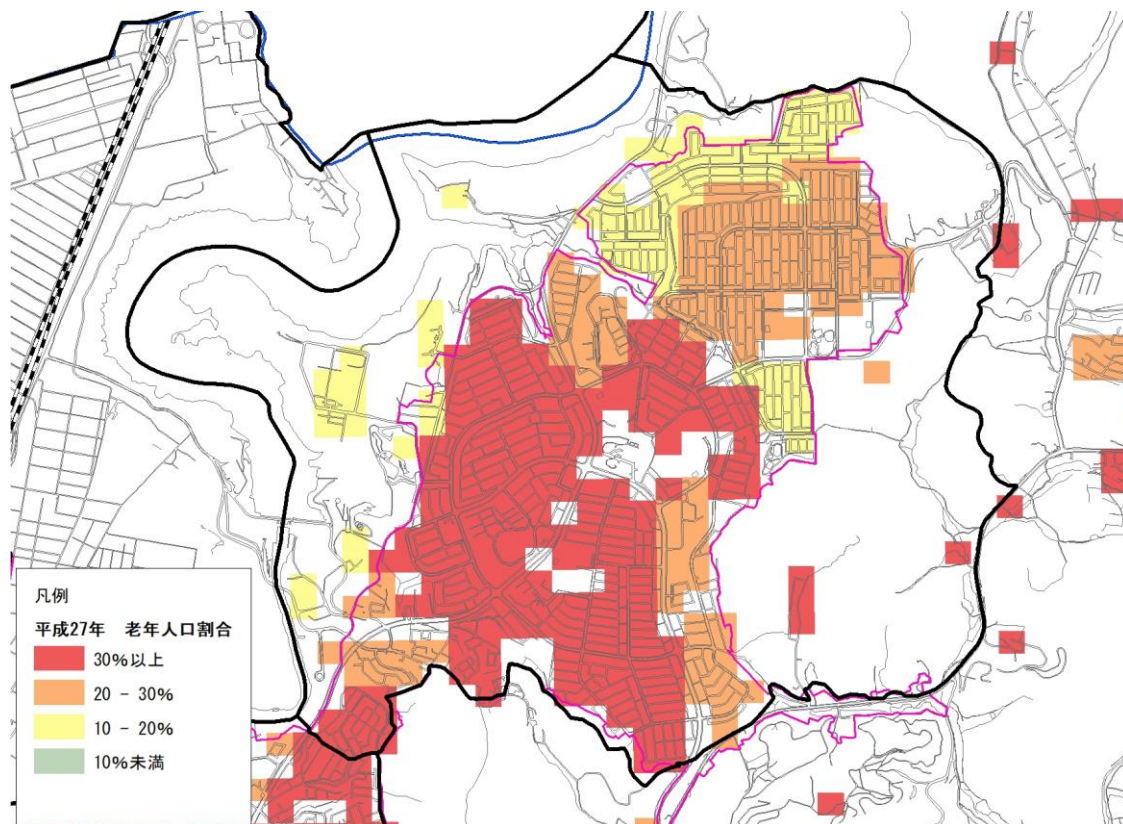
資料：平成 27 年国勢調査結果，国土技術政策総合研究所「将来人口・世帯予測ツール」より作成



100mメッシュ 0～14 歳人口比率図 資料：平成 27 年国勢調査結果



100mメッシュ 65 歳以上人口比率図 資料：平成 27 年国勢調査結果

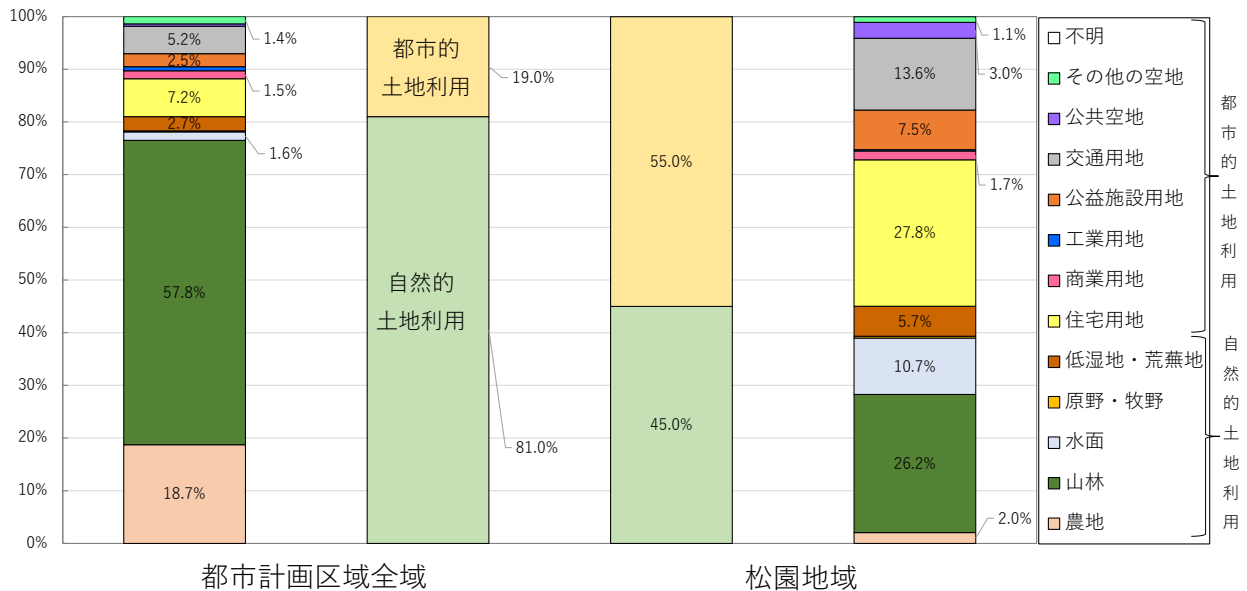


iv) 土地利用の状況

松園地域の土地利用は、都市的土地利用が約6割で、住宅用地がその過半を占め、交通用地の割合が比較的高い地域ですが、工業用地や商業用地の割合は低くなっています。

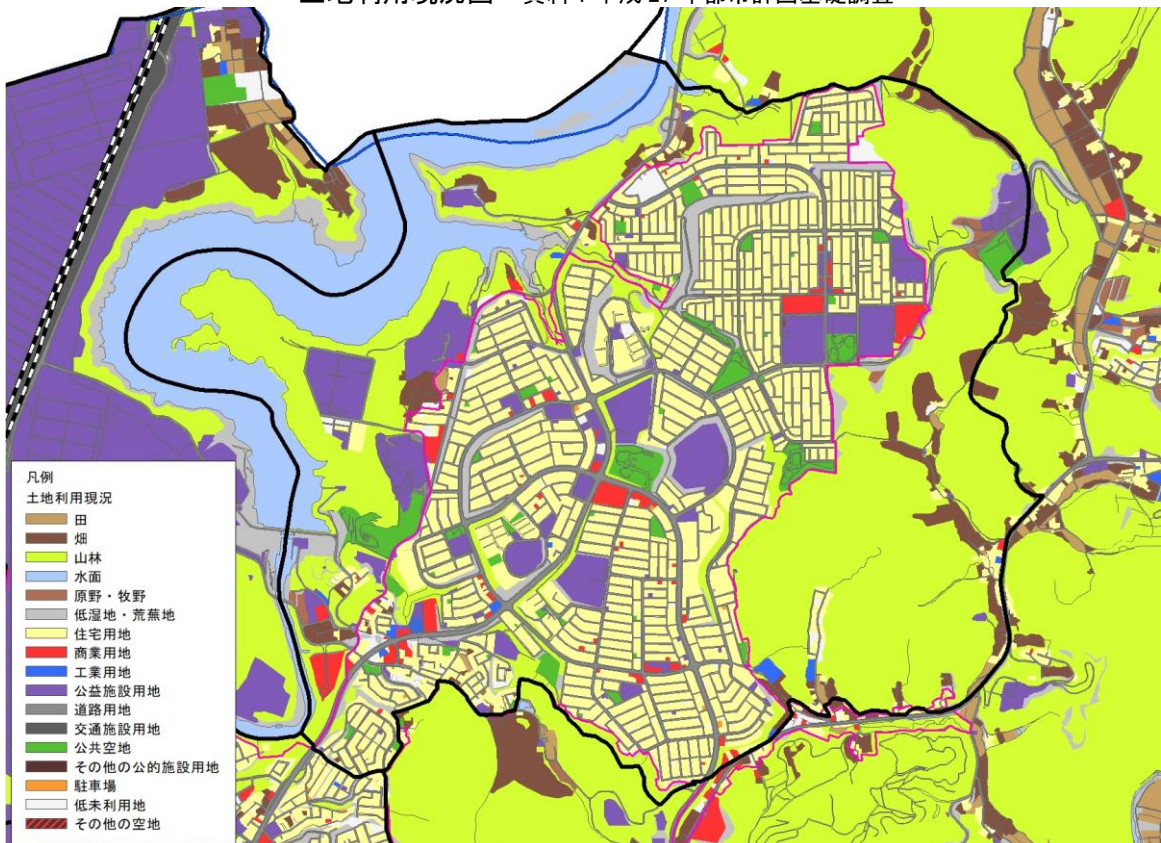
自然的土地利用においては、山林が占める割合が高く、田畑等は少ない地域です。本地域は、豊かな緑に囲まれた住環境が地域の特色となっています。

地域の土地利用構成と全地域との比較 資料：平成27年都市計画基礎調査



(地域の土地利用の割合が1%未満のものは、表記を割愛しました。)

土地利用現況図 資料：平成27年都市計画基礎調査

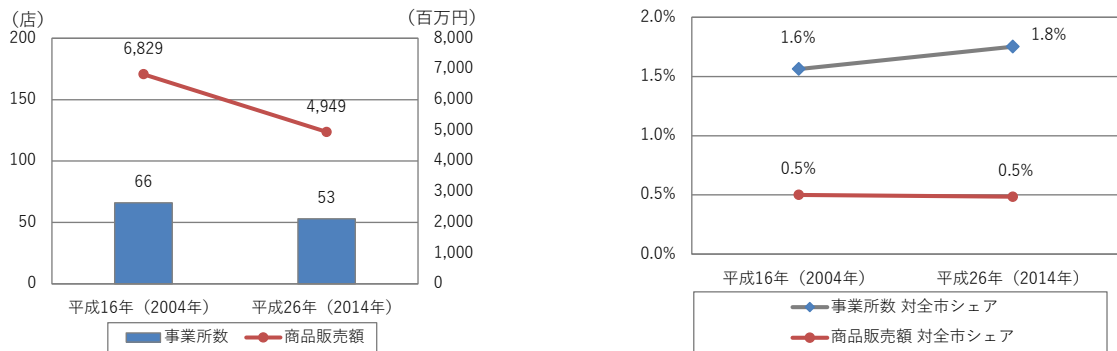


v) 商業の状況

地域内の事業所数，商品販売額とも減少傾向にありますが，その対全市シェアは概ね横ばい傾向となっています。

地域内の事業所数の全市におけるシェアは約2%程度，商品販売額は1%未満となっています。

産業関連指標と対全市シェア 資料：商業統計



vi) 災害リスクの分布状況

地域内に洪水浸水想定区域はみられません。

地域の南側などに土砂災害特別警戒区域，土砂災害警戒区域，土砂災害危険箇所がみられます。

洪水浸水想定区域，土砂災害警戒区域等災害リスク図 資料：国土交通省，岩手県

